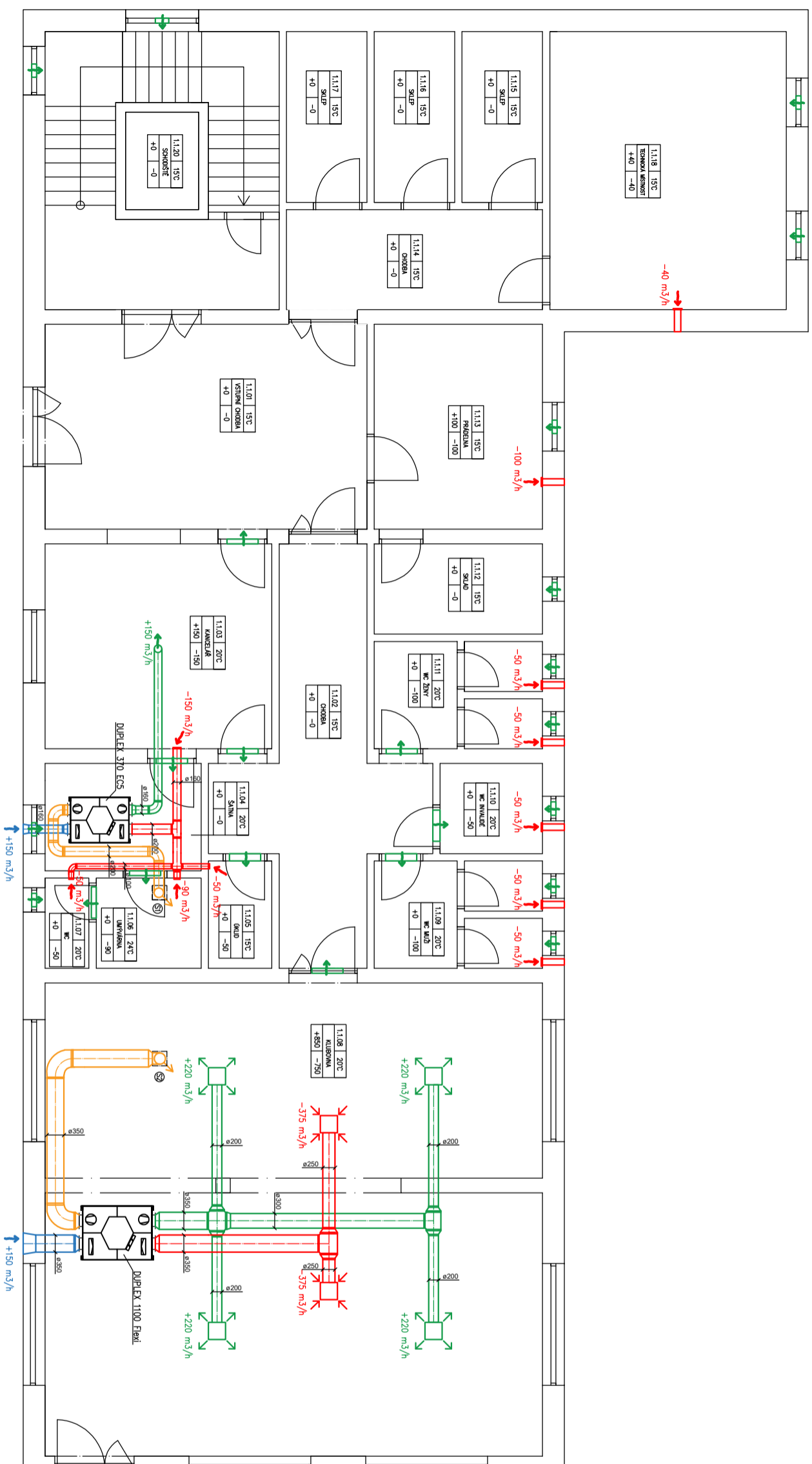


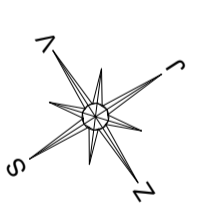
1NP – KONCEPT VĚTRÁNÍ



- LEGENDA**
- ▬ PŘÍVODNÍ POTRUBÍ
 - ▬ ODVODNÍ POTRUBÍ
 - ▬ POTRUBÍ – ODVOD ODPADNÍHO VZDUCHU
 - ▬ POTRUBÍ – SÁNÍ ČERSTVÉHO VZDUCHU
 - ↺ PŘÍVOD VZDUCHU
 - ↻ ODVOD VZDUCHU
 - ↻ VĚTRACÍ MRŽKA
 - ▭ AXIÁLNÍ VENTILÁTOR

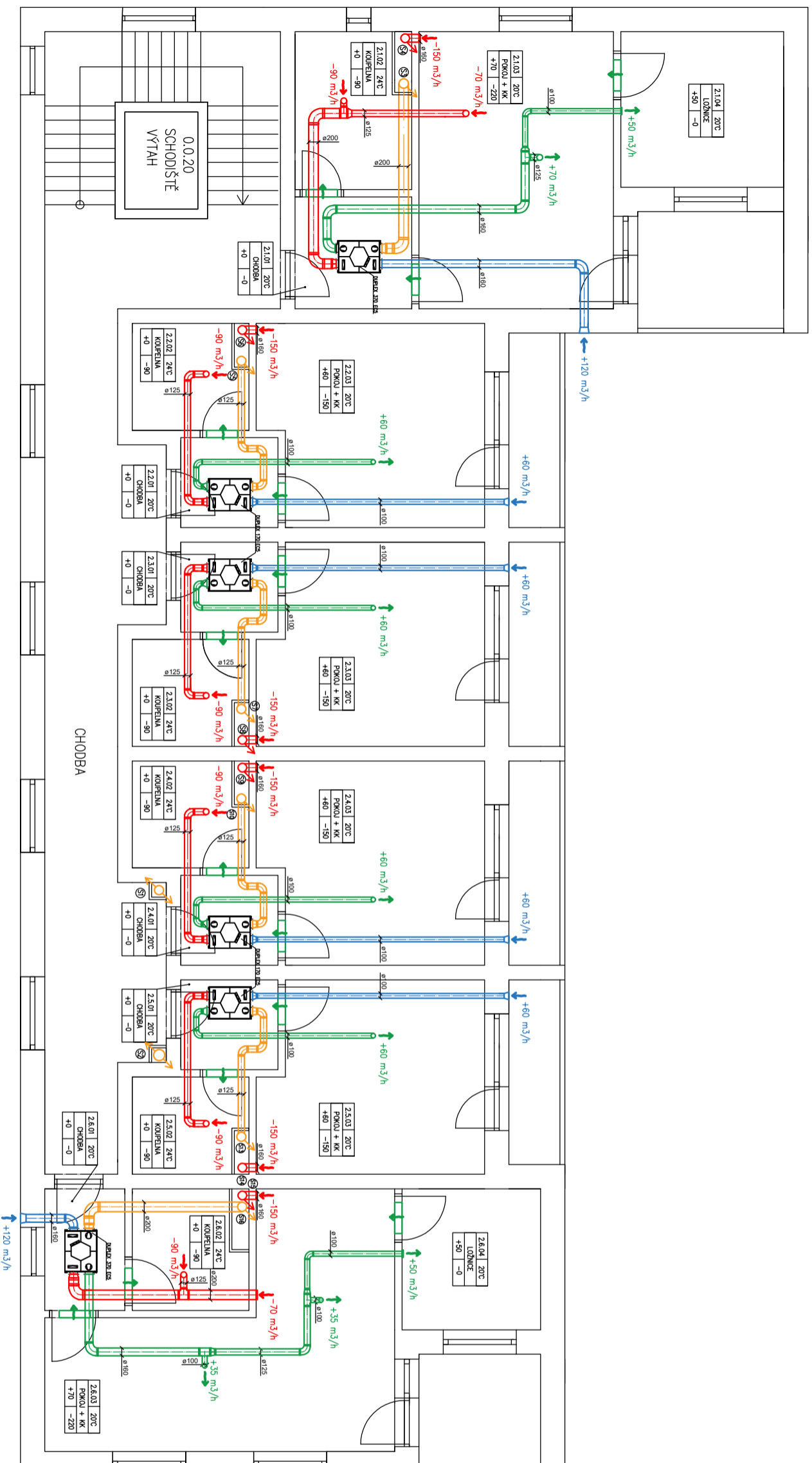
ČÍSLO MÍSTNOSTI ———— 2.1.04 | 20°C
 NÁZEV MÍSTNOSTI ———— 1.02KUCHE
 PŘÍVOD VZDUCHU [m³/h] ———— +150 — 0 —
 ODVOD VZDUCHU [m³/h] ———— ————

POZNÁMKA
 VEŠKERÉ POTRUBÍ JE VEDENO V PODHLEDU.



+0,000 = +270,0 m. n. m.	
Zpracovatel: Eva Janková	Vedoucí BP: Ing. Zuzana Veverková, Ph.D.
Skolní rok: 2019/2020	
Fakulta stavební ČVUT	
Předmět: BAKALÁŘSKÁ PRÁCE	Datum: 12.05.2020
Název dílky: VYTÁPĚNÍ A VĚTRÁNÍ DOMOVU PRO SENIORY	Mřížka: 1:100
Název výkresu: KONCEPT VĚTRÁNÍ 1. NP	Číslo výkresu: 1

2NP – KONCEPT VĚTRÁNÍ

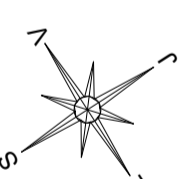


- LEGENDA**
- ▬ PŘÍVODNÍ POTRUBÍ
 - ▬ ODVODNÍ POTRUBÍ
 - ▬ POTRUBÍ – ODVOD ODPADNÍHO VZDUCHU
 - ▬ POTRUBÍ – SANI ČERSTVÉHO VZDUCHU
 - ↔ PŘÍVOD VZDUCHU
 - ↔ ODVOD VZDUCHU
 - ◻ VĚTRACÍ MŘÍŽKA

ČÍSLO MÍSTNOSTI — 2.1.04 | 20°C |
 NÁZEV MÍSTNOSTI — LOŽNICE
 PŘÍVOD VZDUCHU [m³/h] — +50 |
 ODVOD VZDUCHU [m³/h] — -0

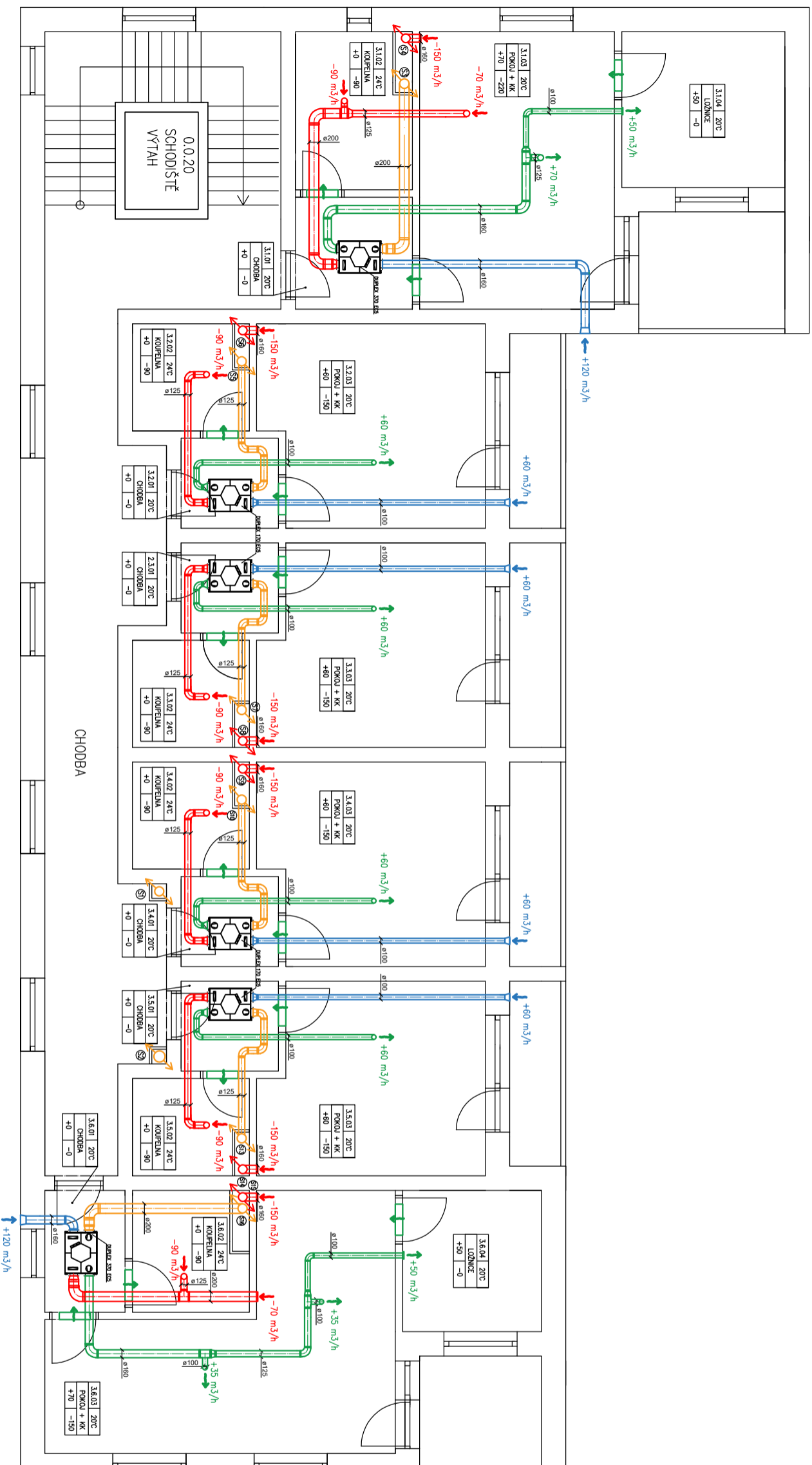
POZNÁMKA
 VEŠKERÉ POTRUBÍ JE VEDENO V PODHLEDU.

+0,000 = +270,0 m. n. m.



Zpracovatel: Eva Jákšová	Vedoucí BP: Ing. Zuzana Veverková, Ph.D.	Skolní rok: 2019/2020	Fakulta stavební ČVUT
Předmět: BAKALÁŘSKÁ PRÁCE	Datum: 12.05.2020		
Název dílky: VYTÁPĚNÍ A VĚTRÁNÍ DOMOVU PRO SENIORY	Mřížka: 1:100		
Název výkresu: KONCEPT VĚTRÁNÍ 2. NP	Číslo výkresu: 2		

3NP – KONCEPT VĚTRÁNÍ



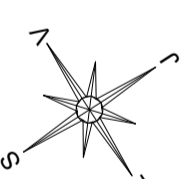
- LEGENDA**
- ▬ PRIVODNI POTRUBI
 - ▬ ODVODNI POTRUBI
 - ▬ POTRUBI – ODVOD ODPADNIHO VZDUCHU
 - ▬ POTRUBI – SANI ČERSTVEHO VZDUCHU
 - ▬ PRIVOD VZDUCHU
 - ▬ ODVOD VZDUCHU
 - ▬ VĚTRACÍ MŘÍŽKA

ČÍSLO MÍSTNOSTI — 21.04 | 20°C
 NÁZEV MÍSTNOSTI — LONŽNĚ
 PŘÍVOD VZDUCHU [m³/h] — +50 | -0
 VNITŘNÍ TEPLOTA —
 ODVOD VZDUCHU [m³/h] —

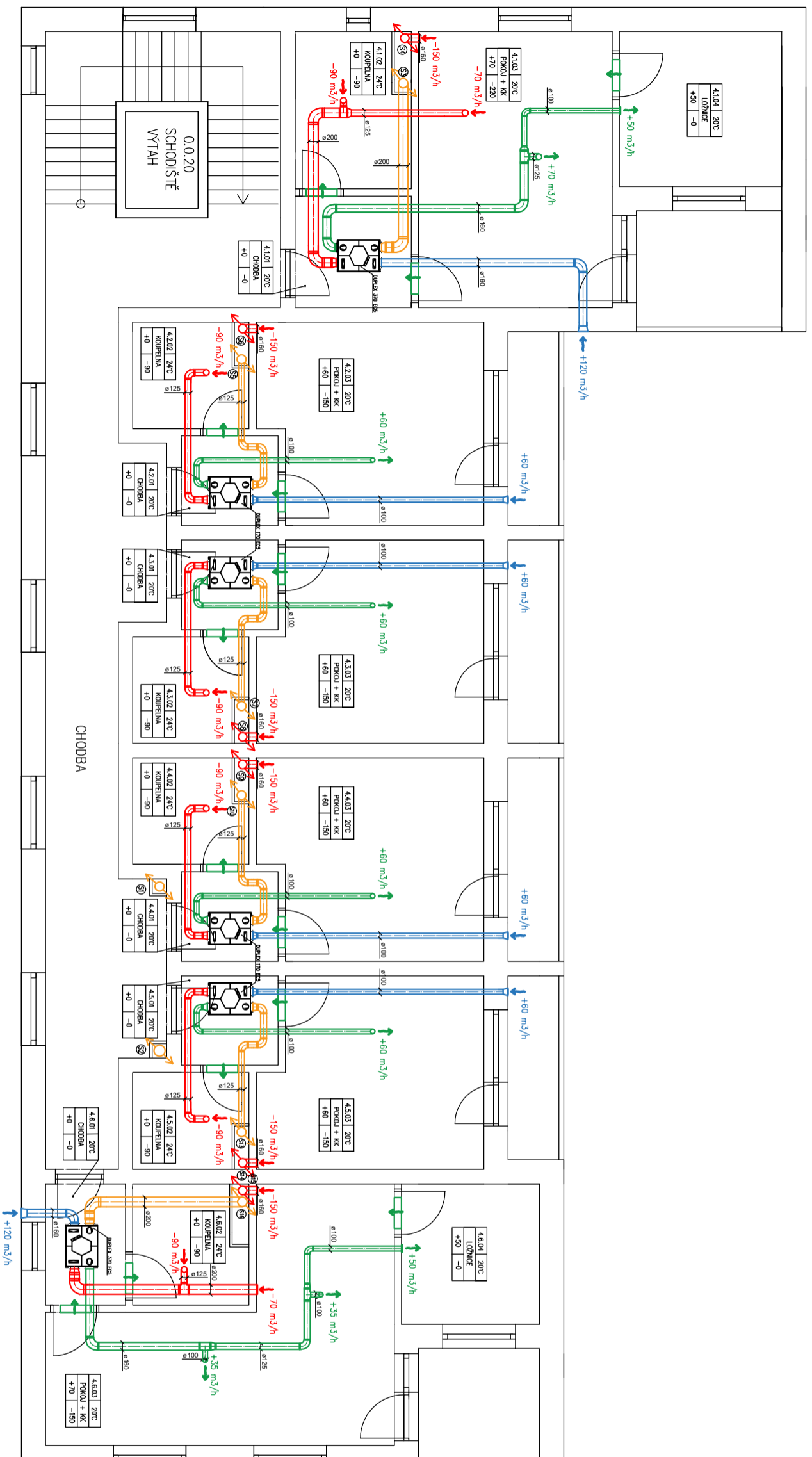
POZNÁMKA
 VEŠKERÉ POTRUBÍ JE VEDENO V PODHLEDU.

+0,000 = +270,0 m. n. m.

Zpracovatel: Eva Jákšová	Vedoucí BP: Ing. Zuzana Veverková, Ph.D.	Školní rok: 2019/2020	Fakulta stavební ČVUT
Předmět: BAKALÁŘSKÁ PRÁCE	Datum: 12.05.2020		
Název dílchy: VYTÁPĚNÍ A VĚTRÁNÍ DOMOVU PRO SENIORY	Mřížka: 1:100		
Název výkresu: KONCEPT VĚTRÁNÍ 3. NP	Číslo výkresu: 3		



4NP – KONCEPT VĚTRÁNÍ



- LEGENDA**
- PŘÍVODNÍ POTRUBÍ
 - ODVODNÍ POTRUBÍ
 - POTRUBÍ – ODVOD ODPADNÍHO VZDUCHU
 - POTRUBÍ – SANI ČERSTVÉHO VZDUCHU
 - PŘÍVOD VZDUCHU
 - ODVOD VZDUCHU
 - VĚTRACÍ MŘÍŽKA

ČÍSLO MÍSTNOSTI —————
 NÁZEV MÍSTNOSTI —————
 PŘÍVOD VZDUCHU [m³/h] —————
 ODVOD VZDUCHU [m³/h] —————

POZNAMKA
 VEŠKERÉ POTRUBÍ JE VEDENO V PODHLEDU.

±0,000 = +270,0 m. n. m.

Zpracovatel: Eva Jákšová	Vedoucí BP: Ing. Zuzana Veverková, Ph.D.	Školní rok: 2019/2020	Fakulta stavební ČVUT
Předmět: BAKALÁŘSKÁ PRÁCE	Název dílohy: VYTÁPĚNÍ A VĚTRÁNÍ DOMOVU PRO SENIORY		Datum: 12.05.2020
Název výřezu: KONCEPT VĚTRÁNÍ 4. NP	Měřítko: 1:100		Číslo výřezu: 4