

**ČESKÉ VYSOKÉ UČENÍ TECHNICKÉ**

**FAKULTA STAVEBNÍ**

**Katedra technologie staveb**



**BAKALÁŘSKÁ PRÁCE**

**Stavebně technologický projekt,**

**2. Řešení prostorové struktury**

**Jakub Tomko**

**2020**

**Vedoucí bakalářské práce: Ing. Miloslava Popenková, CSc.**

## Obsah

<b>Seznam použitých symbolů .....</b>	<b>2</b>
<b>2 Rozdělení projektu na objekty .....</b>	<b>3</b>
2.1 TE 0 – Přípravné práce .....	4
2.2 TE 1 – Zemní a bourací práce .....	5
2.3 TE 2 – Základy .....	5
2.4 TE 3 – Hrubá spodní stavba .....	6
2.5 TE 4 – Hrubá vrchní stavba .....	7
2.6 TE 5 – Zastřešení .....	7
2.7 TE 6 – Hrubé vnitřní práce .....	8
2.8 TE 7 – Dokončovací práce .....	9
2.9 TE 8 – Kompletační práce .....	9
2.10 TE 9 - Fasáda.....	10
2.11 TE 10 - Vnější úpravy.....	11
<b>Seznam obrázků .....</b>	<b>12</b>

## **Seznam použitých symbolů**

SO – Stavební objekt

TE – Technologická etapa

## **2 Rozdělení projektu na objekty**

Projekt se skládá z těchto objektů:

- SO 01 – Vlastní stavba základní školy a inženýrské sítě
- SO 02 – Přeložka areálových rozvodů
- SO 03 – Stavba komunikace
- SO 04 – Sadové úpravy a mobiliář
- SO 05 – Oplocení

Stavba bude probíhat v těchto technologických etapách:

- TE 0 – Přípravné práce
- TE 1 – Zemní práce + bourací práce
- TE 2 – Základy
- TE 3 – Hrubá spodní stavba
- TE 4 – Hrubá vrchní stavba
- TE 5 – Zastřešení
- TE 6 – Hrubé vnitřní práce (příčky)
- TE 7 – Hrubé úpravy (omítka, hrubá podlaha)
- TE 8 – Dokončovací práce (malby, dlažba, PVC)
- TE 9 – Fasáda (LOP, KZS)
- TE 10 – Vnější úpravy (komunikace, plot)

## 2.1 TE 0 – Přípravné práce

### Prováděné úkony:

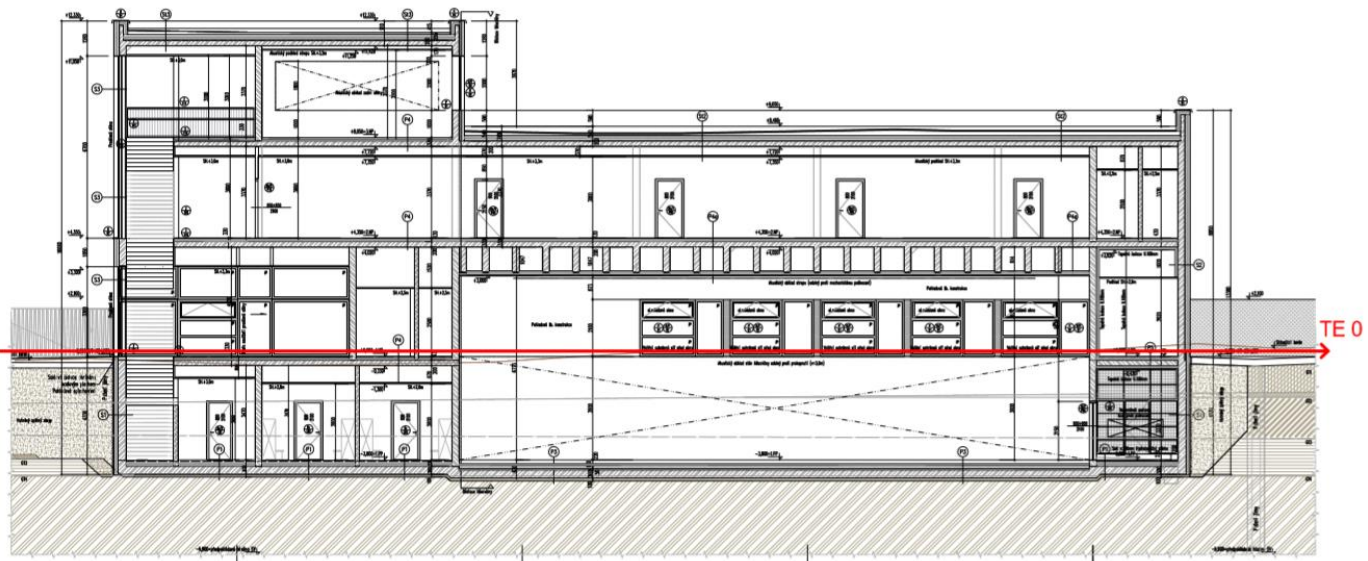
V této technologické etapě bude probíhat příprava staveniště. Bude se stavět zařízení staveniště, bude se snímat ornice a odstraňovat zeleň náletová na parcele.

### Místo provedení:

Práce budou probíhat na terénu.

### Hlavní směr postupu prací:

Směr prací bude horizontální.



Obrázek 1- Směr prací přípravné práce

## 2.2 TE 1 – Zemní a bourací práce

### Prováděné úkony:

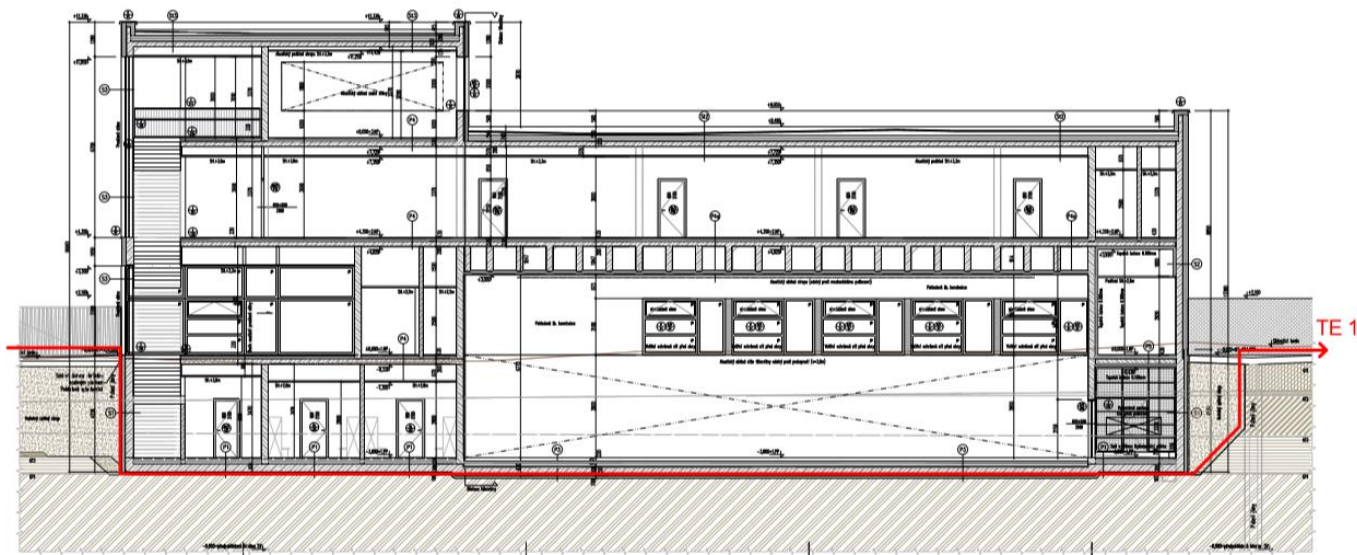
V této technologické etapě se provádí výkopy a montáž záporového pažení. Dále se budou bourat konstrukce, které jsou k tomu určeny.

### Místo provedení:

Práce budou probíhat na terénu a v prvním podzemním podlaží.

### Hlavní směr postupu prací:

Směr prací bude horizontální.



Obrázek 2 - Směr prací zemní a bourací práce

## 2.3 TE 2 – Základy

### Prováděné úkony:

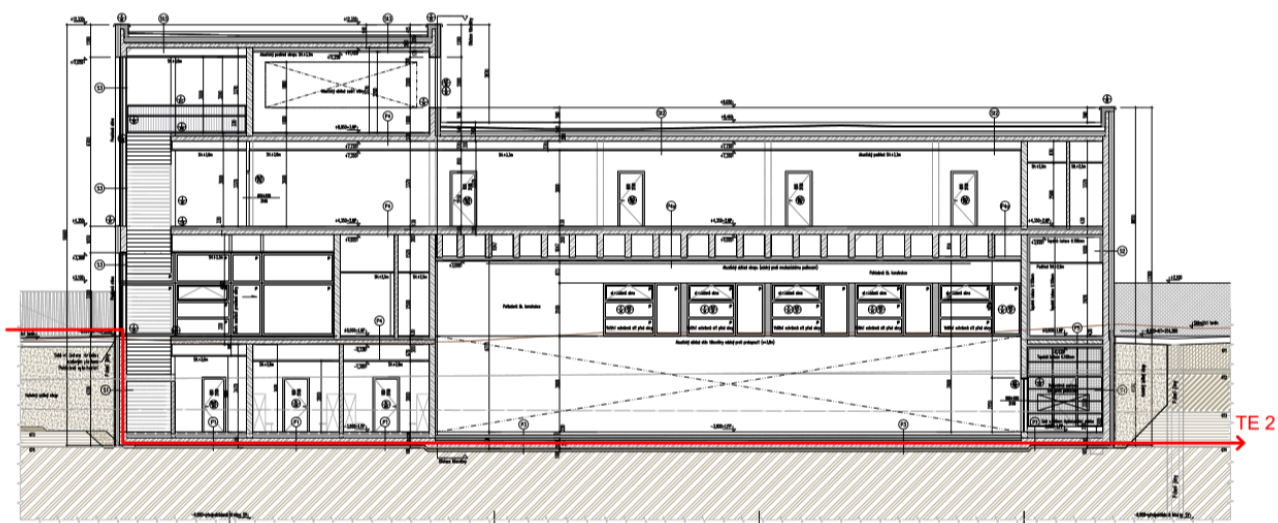
Technologická etapa se zabývá zhotovením opěrné stěny a dále betonáží a armování základových konstrukcí.

### Místo provedení:

Práce budou probíhat v prvním podzemním podlaží a na terénu.

### Hlavní směr postupu prací:

Směr prací bude horizontální.



Obrázek 3- Směr prací základy

## 2.4 TE 3 – Hrubá spodní stavba

### Prováděné úkony:

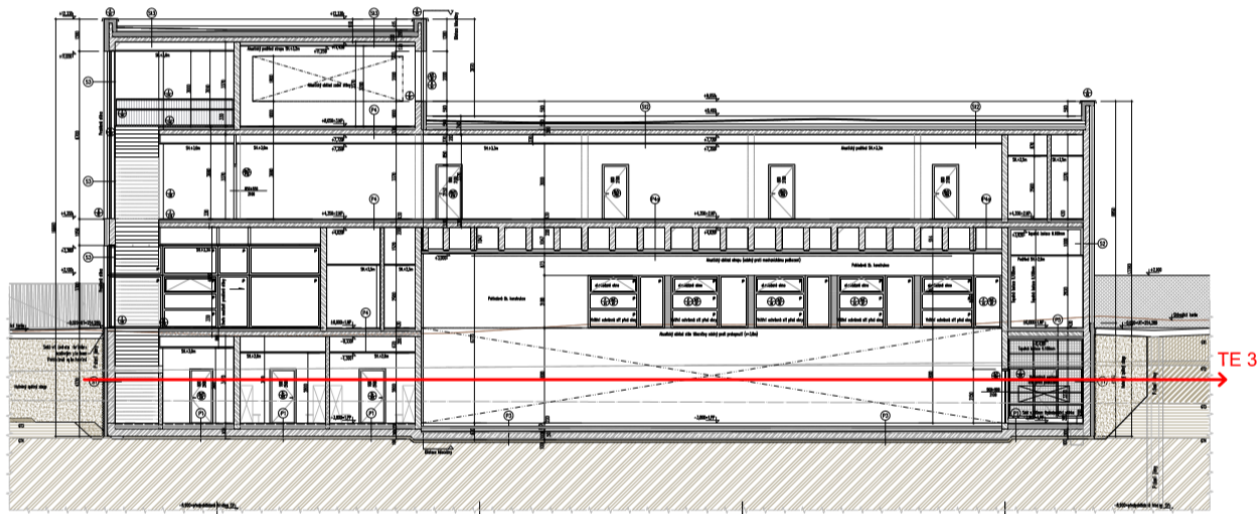
Jedná se o betonování a armování nosných stěn, betonování a armování stropní konstrukce. Dále se bude osazovat prefabrikované schodiště.

### Místo provedení:

Práce budou probíhat v prvním podzemním podlaží.

### Hlavní směr postupu prací:

Směr prací bude horizontální.



Obrázek 4- Směr prací hrubá spodní stavba

## 2.5 TE 4 – Hrubá vrchní stavba

### Prováděné úkony:

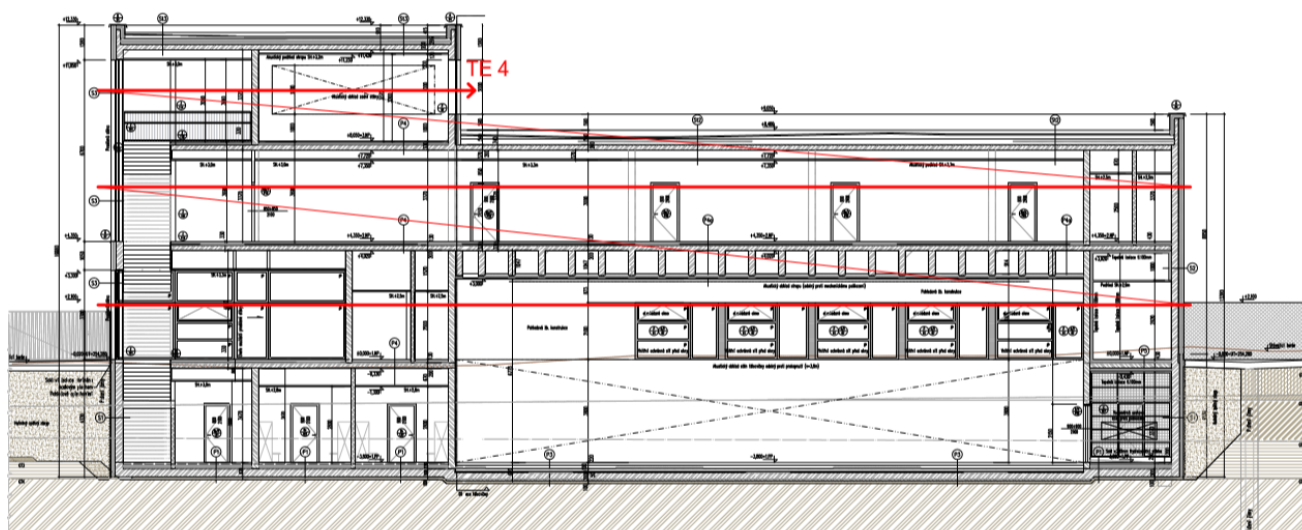
Jedná se o betonování a armování nosných stěn, betonování a armování stropní konstrukce. Také se budou zdít nosné stěny. Dále se bude osazovat prefabrikované schodiště.

### Místo provedení:

Práce budou probíhat od prvního nadzemního podlaží až po třetí nadzemní podlaží.

### Hlavní směr postupu prací:

Směr prací bude horizontálně vzestupný.



Obrázek 5- Směr prací hrubá vrchní stavba

## 2.6 TE 5 – Zastřešení

### Prováděné úkony:

V páté technologické etapě se bude betonovat atika a provádět skladba střechy. V této technologické etapě se provádí také skladba terasy.

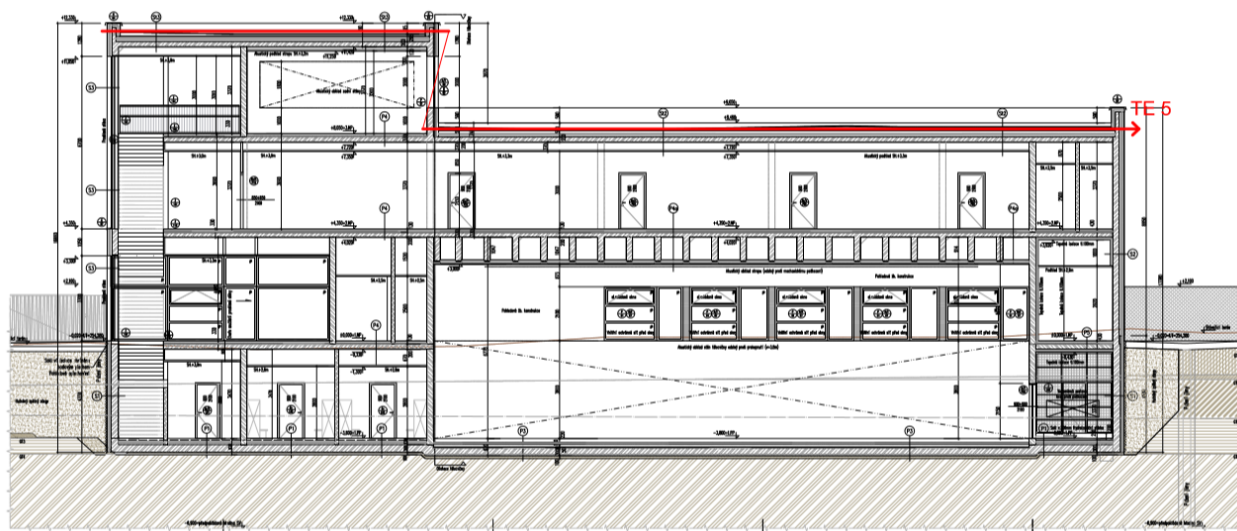
### Místo provedení:

Práce budou probíhat na střeše.

### Hlavní směr postupu prací:

Směr prací bude horizontální.





Obrázek 6- Směr prací zastřešení

## 2.7 TE 6 – Hrubé vnitřní práce

### Prováděné úkony:

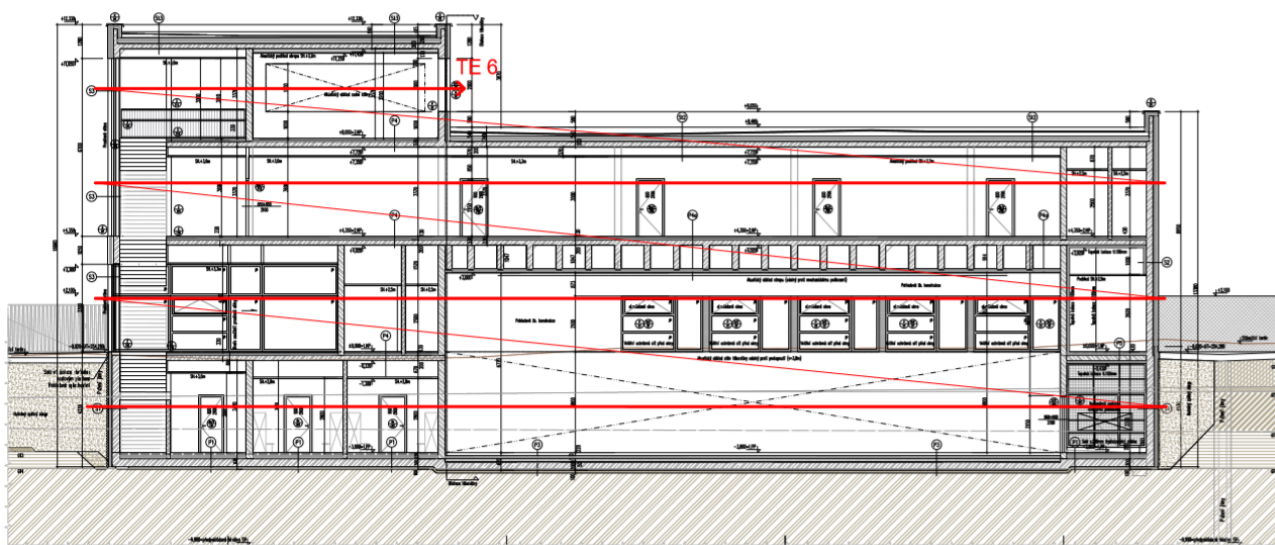
Práce, které se budou provádět v této technologické etapě jsou hlavně zdění příček, osazování překladů. Dále se budou osazovat okna a provádět stoupačí potrubí.

### Místo provedení:

Práce budou probíhat od prvního podzemního podlaží až po třetí nadzemní podlaží.

### Hlavní směr postupu prací:

Směr prací bude horizontálně vzestupný.



Obrázek 7- Směr prací hrubé vnitřní práce

## 2.8 TE 7 – Dokončovací práce

### **Prováděné úkony:**

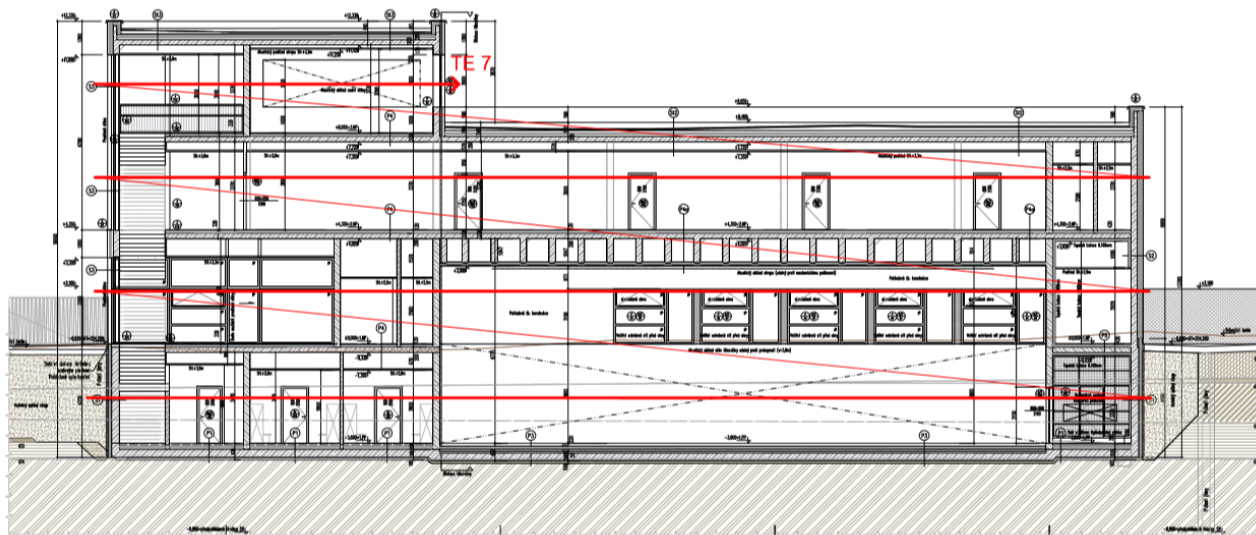
V sedmé technologické etapě se budou provádět omítky, hrubé rozvody vytápění a podlahy. Také se instalují sádkokartonové předstěny a podhledy.

### **Místo provedení:**

Práce budou probíhat od prvního podzemního podlaží až po třetí nadzemní podlaží.

### **Hlavní směr postupu prací:**

Směr prací bude horizontálně vzestupný.



Obrázek 8- Směr prací dokončovací práce

## 2.9 TE 8 – Kompletační práce

### **Prováděné úkony:**

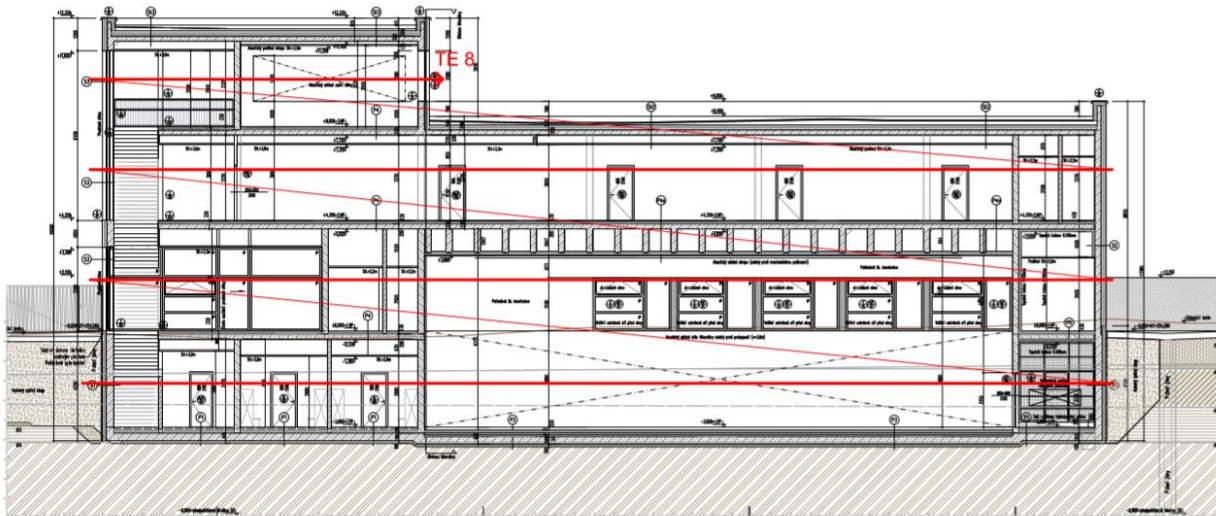
Probíhá osazování vnitřních parapetů a malířské práce. Jsou prováděny také obklady, dlažby a ostatní nášlapné vrstvy podlah. Probíhají kompletace vzduchotechniky, elektra a topení. Dále se uklízí.

### **Místo provedení:**

Práce budou probíhat od prvního podzemního podlaží až po třetí nadzemní podlaží.

### **Hlavní směr postupu prací:**

Směr prací bude horizontálně vzestupný.



Obrázek 9 - Směr prací kompletační práce

## 2.10 TE 9 - Fasáda

### Prováděné úkony:

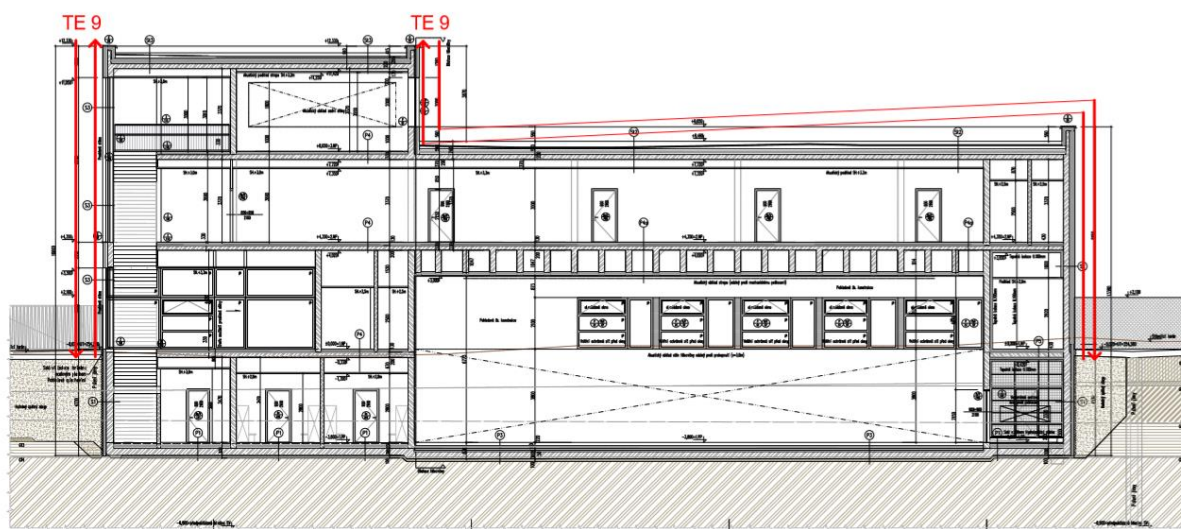
První úkon se provádí montáž lehkého obvodového pláště. Poté se provádí kontaktní zateplovací systém a fasádní omítka.

### Místo provedení:

Práce budou probíhat od prvního nadzemního podlaží až po třetí nadzemní podlaží.

### Hlavní směr postupu prací:

Směr prací bude vertikální vzestupný u jednotlivých prací i sestupný.



Obrázek 10 - Směr prací fasáda

## 2.11 TE 10 - Vnější úpravy

### **Prováděné úkony:**

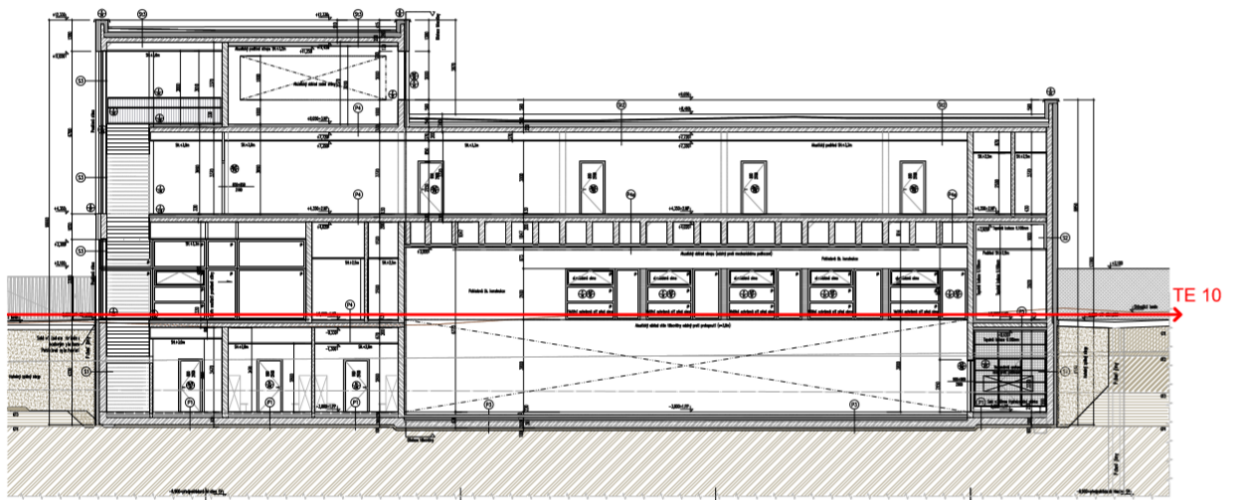
V poslední technologické etapě se provádí stavba komunikace a parkoviště. Dále se provádí ploty, které ohraničují celý pozemek.

### **Místo provedení:**

Práce budou probíhat na terénu.

### **Hlavní směr postupu prací:**

Směr prací bude horizontální.



Obrázek 11- Směr prací terénní úpravy

## Seznam obrázků

Obrázek 1- Směr prací přípravné práce.....	4
Obrázek 2 - Směr prací zemní a bourací práce .....	5
Obrázek 3- Směr prací základy.....	6
Obrázek 4- Směr prací hrubá spodní stavba .....	6
Obrázek 5- Směr prací hrubá vrchní stavba .....	7
Obrázek 6- Směr prací zastřešení.....	8
Obrázek 7- Směr prací hrubé vnitřní práce.....	8
Obrázek 8- Směr prací dokončovací práce.....	9
Obrázek 9 - Směr prací kompletační práce.....	10
Obrázek 10- Směr prací fasáda .....	10
Obrázek 11- Směr prací terénní úpravy.....	11

