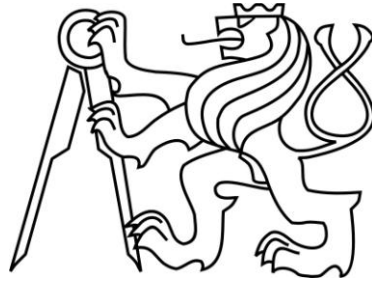


ČESKÉ VYSOKÉ UČENÍ TECHNICKÉ
FAKULTA STAVEBNÍ
Katedra technologie staveb



BAKALÁŘSKÁ PRÁCE
Stavebně technologický projekt
Základní škola

2. ŘEŠENÍ PROSTOROVÉ STRUKTURY

Bohuslav Rieger

2020

Vedoucí bakalářské práce: Ing. Miloslava Popenková, CSc.

OBSAH

1. Rozdělení na stavební objekty
2. Technologické etapy
3. Seznam obrázků

1. Rozdělení na objekty

Stavba základní školy ve Zlíchíně je rozdělena na stavební objekty:

- SO 01 -základní školy
- SO 02 -příprava území
- SO 03 -vodovod
- SO 04 -kanalizace splašková
- SO 05 -kanalizace dešťová
- SO 06 -retenční nádrž
- SO 07 -lapol
- SO 08 -plynovodní přípojka
- SO 09 -přípojka VN
- SO 10 -trafostanice, letní šatny
- SO 11 -přípojka NN
- SO 12 -přípojka slaboproudu
- SO 13 -venkovní osvětlení
- SO 14 -komunikace a zpevněné plochy
- SO 15 -terénní a sadové úpravy
- SO 16 -hřiště
- SO 17 -oplocení

Výstavba bude probíhat v 10 stavebních etapách:

- E0 - Přípravné práce
- E1 – Výkopy
- E2 – Základy
- E3 – Hrubá vrchní stavba
- E4 – Zastřešení
- E5 – Hrubé vnitřní práce
- E6 – Úpravy povrchů
- E7 – Dokončovací práce
- E8 – Kompletační práce
- E9 – Fasáda
- E10 – Úprava okolí

2. Technologické etapy

2.1 E0 – Přípravné práce

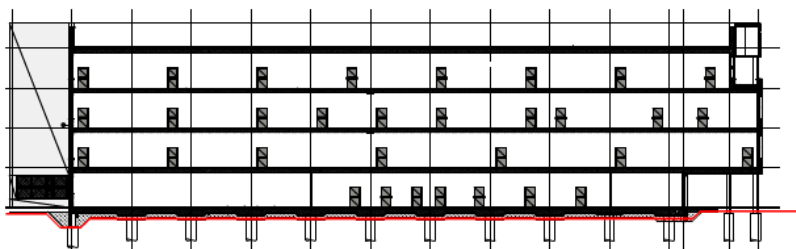
Hlavní práce:

Odstranění vegetace z parcely, zařízení staveniště, vybavení staveniště, připojení staveniště na síť

2.2 E1 – Výkopy

Hlavní práce:

Výkop stavební jámy, vyvrtání pilot, výkopy přípojek sítí

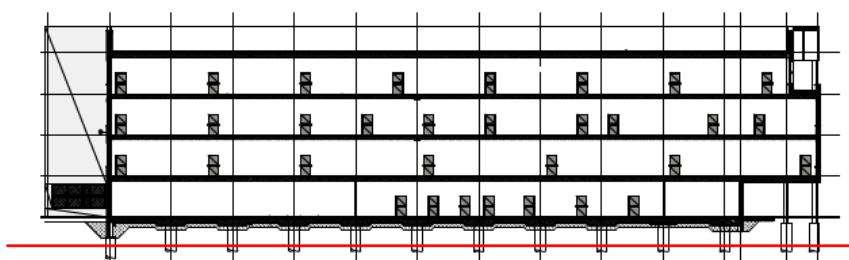


Obrázek 1- schéma etapy E1

2.3 E2 – Základy

Hlavní práce:

Betonáž pilot, betonáž základové desky, betonáž výtahové šachty

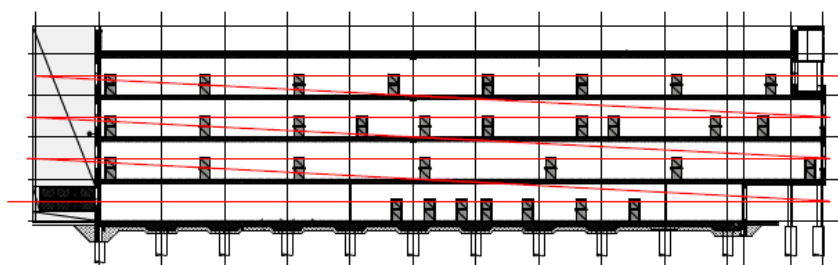


Obrázek 2- schéma etapy E2

2.4 E3 Hrubá vrchní stavba

Hlavní práce:

Betonáž nosných stěn, betonáž stropů, betonáž výtahových šachet

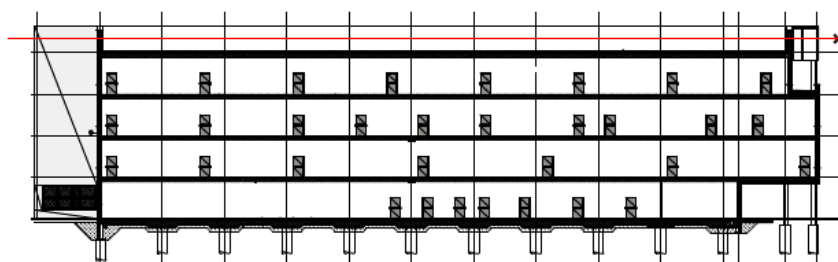


Obrázek 3- schéma etapy E3

2.5 E4 – Zastřešení

Hlavní práce:

Betonáž atiky, provedení střešního pláště, klempířské práce, montáž střešních komponentů



Obrázek 4- schéma etapy E4

2.6 E5 – Hrubé vnitřní práce

Hlavní práce:

Zdění příček, hrubé rozvody

2.7 E6 – Úpravy povrchů

Hlavní práce:

Podlahy, stěrky, omítky, malby, SDK podhledy

2.8 E7 – Dokončovací práce

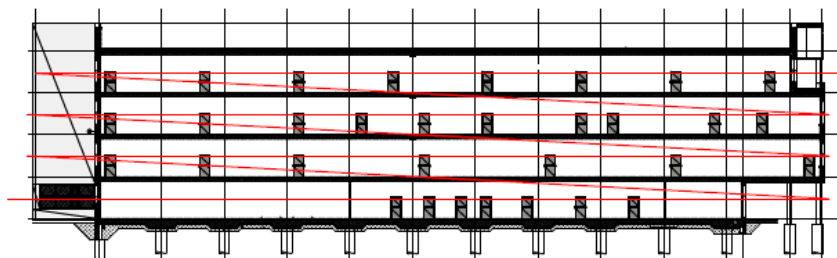
Hlavní práce:

Montáž dveří, zařízení, keramické sokly

2.9 E8 – Kompletační práce

Hlavní práce:

Kompletace rozvodů, zařizovací předměty, úklid, finální nátěr

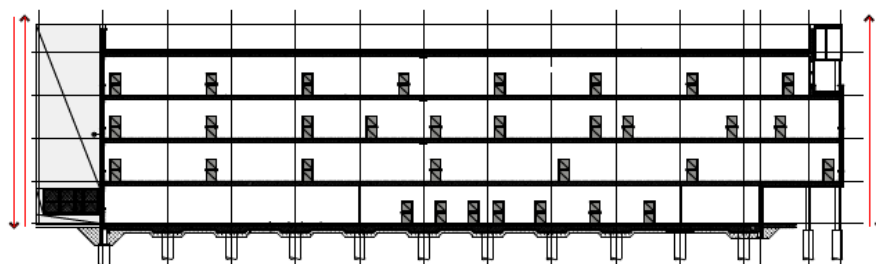


Obrázek 5- schéma etapy E5, E6, E7, E8

2.10 E9 – Fasáda

Hlavní práce:

Zateplovací systém, montáž parapetů, finální fasádní omítka



Obrázek 6- schéma etapy E9

2.11 E10 – Úprava okolí

Hlavní práce:

Příjezdová komunikace, hřiště, lapol, trafostanice, terénní a sadové úpravy

3. Seznam obrázků

Obrázek 1- schéma etapy E1

Obrázek 2- schéma etapy E2

Obrázek 3- schéma etapy E3

Obrázek 4- schéma etapy E4

Obrázek 5- schéma etapy E5, E6, E7, E8

Obrázek 6- schéma etapy E9