

ČESKÉ VYSOKÉ UČENÍ TECHNICKÉ

FAKULTA STAVEBNÍ

Katedra technologie staveb



BAKALÁŘSKÁ PRÁCE

Stavebně technologický projekt

Bytový dům Troja

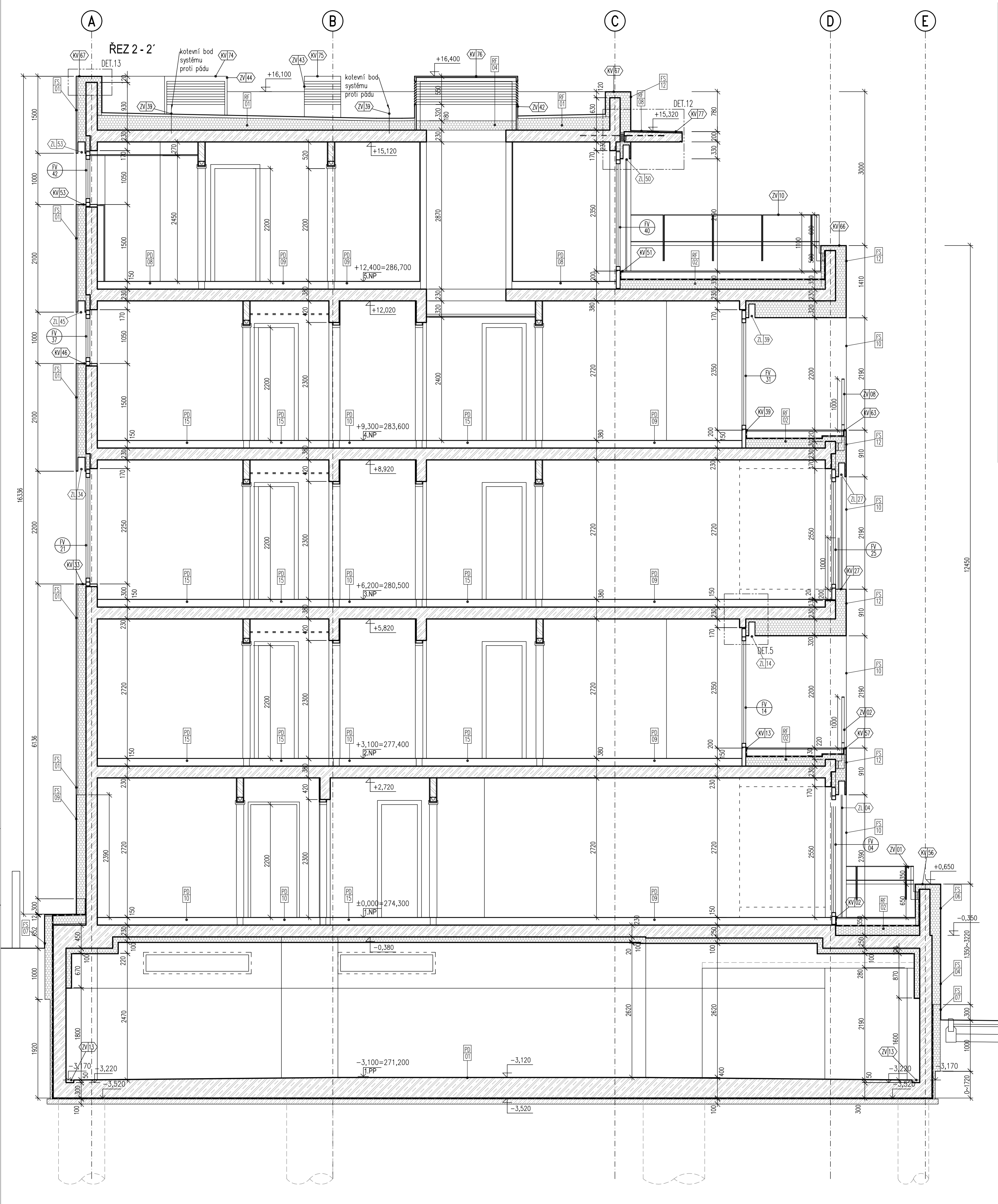
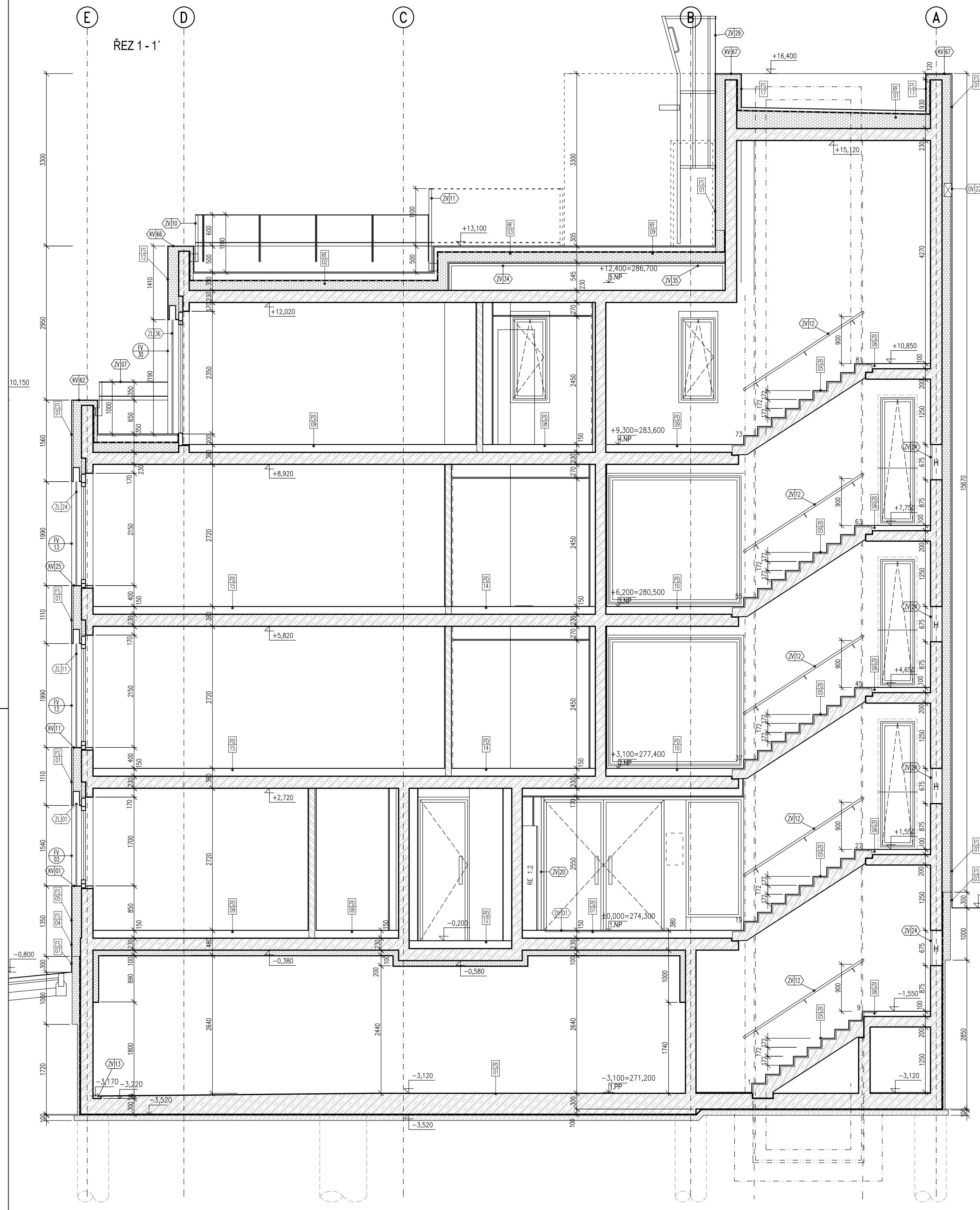
Příloha č. 1

Typický půdorys a řez budovy

Olga Prokopova

2020

Vedoucí bakalářské práce: Ing. Miloslava Popenková, CSc.



LEGENDA MATERIÁLŮ

- DŘEVĚNÉ MONTOVANÉ PŘEFA NOSNÉ KONSTRUKCE
- ŽELEZOBETONOVÉ KONSTRUKCE
- ZIVOVO Z DĚROVANÝCH CHEL AKU 330/250/238, P10, MWC10
- ZIVOVO Z DĚROVANÝCH CHEL AKU 372/190/238, P10, MWC10
- ZIVOVO Z DĚROVANÝCH CHEL AKU 497/115/238, P10, MWC10
- ZIVOVO Z DĚROVANÝCH CHEL AKU 497/115/238, P10, MWC10
- MEZIDYTOVÁ PRŮZIČKA YTONG TL. 50, P2 - 500
- AKU VÝZDOVKA Z BETON. CHEL., P25, MC25
- INSTALACE PRŮZIČKY SOK 2x12,5x100mm VLHKOVZDORNĚ
- IZOLACE TEPELNĚ A AKAUSTICKĚ
- BETONOVÁ MAZANINA B20, POKLADNÍ BETON B15
- ZÁSYP HLTNĚNÝ NA 150 kPa
- RŮMŇ KÁDŘEK FRAKCE 4-12mm, ŠTĚRKOVÝ PODSP
- SOK PRŮČKY KNAUF W112 - 100, 105, 150, 155mm
- HRANICE POŽÁRNÍCH ÚSEKŮ

POLOHOPIS = JTSK (místní systém)
±0,000 = 274,300 (Bpv)

Tato dokumentace je duševním vlastnictvím F. CEDE Studio, s.r.o.

STRUŽKA: DOKUMENTACE PRO PROVEDENÍ STAVBY

Obj. č. a název přílohy č. 13 výtisků: 488/2018 St. ve zveřej. č. 405/2017 St.

Č. ZAKÁZKY: 2017-215 **PAVE:**

DATA: 20.06.2018

STAVBA: 1-53

FORMÁT: 10x44

GENERÁLNÍ PROJEKTANT (GP):

PROJEKTANT (OP):

VEDOUcí PROJEKTANT ČÁSTI:

VYPRACOVANĚ:

INVESTOR: Herbanis CZ, s.r.o.,
Nod Rokoskova 1326/19, Praha 8

STAVBA: BYTOVÝ DŮM TROJA
U Vlachovky, č.poz.727/2, Praha 8

Č. ČÁSTI: C.067
Č. VÝKRESU: b) 1.1

NAZEV VÝKRESU: Příčné řezy 1-1', 2-2'

Č. VÝKRESU: b) 11.