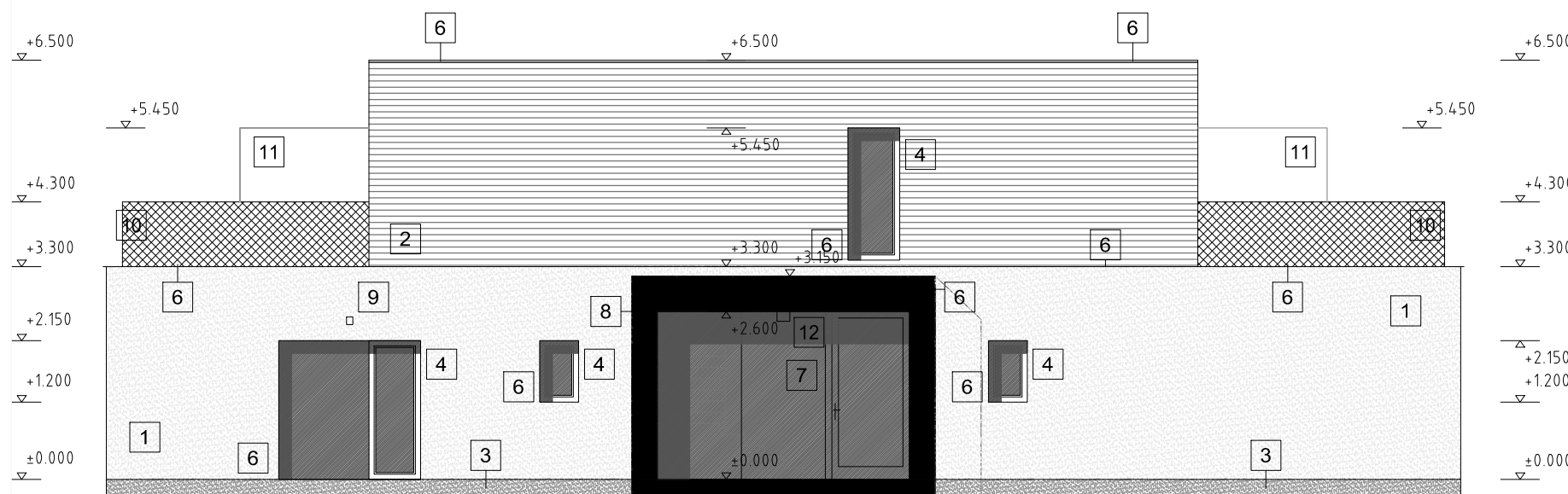


POHLED OD SEVEROVÝCHODU



LEGENDA MATERIÁLŮ:

- 1 SILIKONOVÁ PROBARVENÁ OMÍTKA - ZRNITOST 1,5MM, BARVA RAL 7038 ACHATGRAU  
např. JUBIZOL SILICONE FINISH S 1.5
- 2 DŘEVĚNÉ POBITÍ HORNÍ ČÁSTI HMOTY OBJEKTU (2NP)  
FINALNÍ LAZURA - STEJNÉ PROVEDENÍ JAKO U STÁVAJÍCÍHO OBJEKTU REZIDENCE
- 3 SOKL OBJEKTU - SOKLOVÁ HMOTA - JUB 030A SUCCESS 65  
např. JUBIZOL TREND FINISH S 1.5
- 4 OKNA INOUTIC Prestige MD, ZASKLENÉ TROJSKLEM  
BARVA RÁMŮ OKEN - např. JAKO U STÁVAJÍCÍHO OBJEKTU REZIDENCE, ev. TMAVĚ ŠEDÁ BARVA
- 5 INTERIEROVÉ ŽALUZIE (ROZSAH) - STŘÍBRNÝ ELOX HLINÍK, TVAR SYSTÉM 25, PROVEDENÍ BEZ KRYCÍHO PANELU  
DLE POZICE OKNA BUDE ROZHODNUTO O PROVEDENÍ A ROZSAHU ŽALUZIÍ
- 6 OPLECHOVÁNÍ - PŘEDZVĚTRALÝ TIŽn (např. RHEINZINK GRAPHITE GREY)  
ATIKA, PARAPETY, KORUNA TERAS 2NP atd.
- 7 VSTUP DO OBJEKTU - 2 POLE ZASKLENÍ FIX, 1 POLE S RÁMOVÝMI VSTUPNÍMI (RÁMOVÉ DVEŘE SE ZASKLENÍM) DVEŘMI  
EXTERIÉROVÉ DVEŘE BUDOU ODPOVÍDAT TECHNICKÝM A VZHLEDOVÝM POŽADAVKŮM INVESTORA
- 8 VYTAŽENÝ LEM U VSTUPU - VYTAŽENÍ V ZATEPLOVACÍM SYSTÉMU; SILIKONOVÁ OMÍTKA  
PROBARVENÁ OMÍTKA - ZRNITOST 2MM; HORNÍ KRYTÍ OPLECH PŘEDZVĚTRALÝ TIŽn (RAL 7021 SCHWARZGRAU)
- 9 VENKOVNÍ OSVĚTLENÍ např. NÁSTĚNNÉ VEKOVNÍ SVÍTIDLO Rendl - CABOX II R10384
- 10 ZÁBRADLÍ TERAS V 2NP - ŽÁROVÉ ZINKOVANÝ TAHOKOV, TYP A PROVEDENÍ JAKO U STÁVAJÍCÍHO OBJEKTU REZIDENCE,  
ZÁBRADLÍ BUDE KOTVENO DO PŘEDEM VYTAŽENÝCH TRNŮ
- 11 DŘEVĚNÉ FIXNÍ DĚLÍCI PARAVÁN V RÁMCI TERAS V 2NP - v.2150, dl.2000mm, tl.100mm (DLE NUTNOSTI)  
ROZMĚRY DLE DOHODY S TRUHLÁŘEM
- 12 VENKOVNÍ OSVĚTLENÍ např. STROPNÍ PŘISAZENÉ VEKOVNÍ SVÍTIDLO Rendl MERIDO R10430
- 13 DŘEVĚNÉ FIXNÍ DĚLÍCI PARAVÁN V RÁMCI PŘEDPROSTORU BYTŮ 1NP - v.2000, dl.1000mm, tl.100mm (DLE NUTNOSTI)  
ROZMĚRY DLE DOHODY S TRUHLÁŘEM
- 14 VSTUPNÍ EXTERIÉROVÉ DVEŘE CELOPROSKLENNÉ (POUZE OBVODOVÝ RÁM); DVEŘE š.900, cca v.2150mm  
HORNÍ HRANA ZÁRUBNÍ LÍCUJE S HORNÍ HRANOU OTVORŮ VYLEZŮ Z BYTŮ

POHLED OD SEVEROZÁPADU



± 0,000 = PODLAHA

AS		
STAVBA:	REZIDENCE BLATOV NOVOSTAVBA DEPENDANCE	
INVESTOR:	TopResort, spol. s r.o., Kalská 946, PSČ 190 16, Praha 9	
MÍSTO:	Blatov, Újezd nad lesy, Praha 9	
KATASTR. Ú.:	Újezd nad Lesy; 773778	
PARC. ČÍSLO:	759/2	Č. P. A
STUPEŇ:	DOKUMENTACE KE STAVEBNÍMU POVOLENÍ	
VÝKRES:	POHLEDY_01	
MĚŘÍTKO:	1:100	
DATUM:	07/2017	
ZPRACOVALI:	ing. arch. Jiří Chlumský, ing. arch. Pavel Uttendorfský	