

**ČESKÉ VYSOKÉ UČENÍ TECHNICKÉ V PRAZE**

**FAKULTA STAVEBNÍ**

**Katedra technologie staveb**



**BAKALÁŘSKÁ PRÁCE**

**Stavebně technologický projekt –  
Rodinný dům - Villa Bellevue, Staré Splavy**

**1. Posouzení předané projektové dokumentace**

**Nikita Kuznetcov**

**2020**

**Vedoucí bakalářské práce: Ing. Václav Pospíchal, Ph.D.**

## Obsah

<b>1. PŘEDANÁ PROJEKTOVÁ DOKUMENTACE .....</b>	<b>3</b>
<b>1.1. Základní údaje o stavbě .....</b>	<b>3</b>
<b>1.2. Popis stavby a staveniště .....</b>	<b>4</b>
<b>1.3. Seznam předané projektové dokumentace .....</b>	<b>4</b>
<b>2. POSOUZENÍ PŘEDANÉ PROJEKTOVÉ DOKUMENTACE .....</b>	<b>5</b>
<b>2.1. Posouzení úplnosti a správnosti projektové dokumentace .....</b>	<b>5</b>
<b>2.1.1. Formální posouzení – soulad se zákonnými předpisy .....</b>	<b>5</b>
<b>2.1.2. Obsah projektové dokumentace pro stavební povolení .....</b>	<b>5</b>
<b>3. CHYBY PROJEKTOVÉ DOKUMENTACE A NÁVRH ŘEŠENÍ .....</b>	<b>6</b>
<b>Seznam zdrojů .....</b>	<b>6</b>

# 1. PŘEDANÁ PROJEKTOVÁ DOKUMENTACE

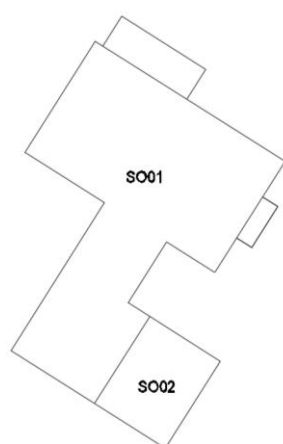
## 1.1. Základní údaje o stavbě

Název projektu: Villa Bellevue

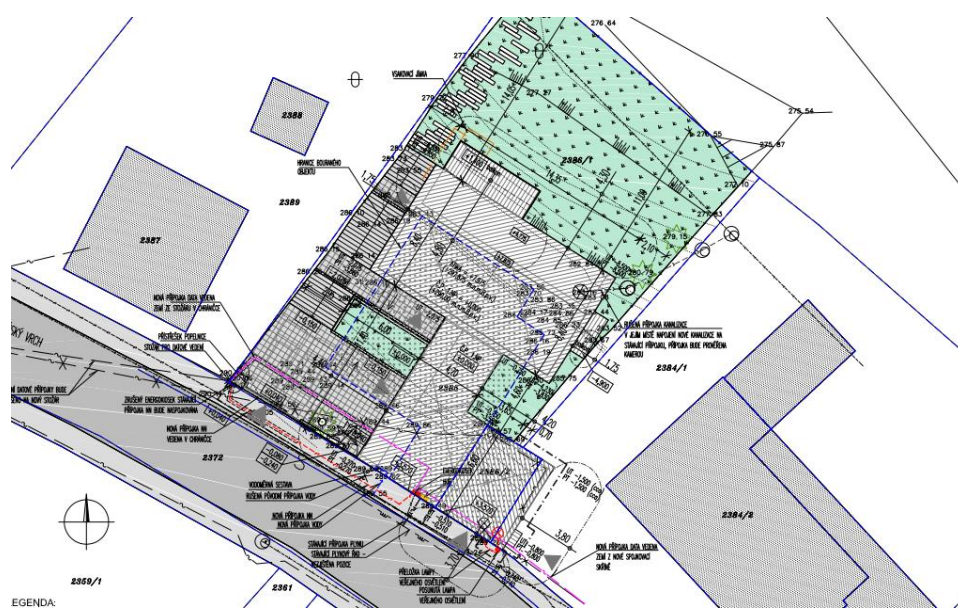
Místo stavby: Ulice Lázeňský vrch, Lipová-lázně parcela č. 2386/1 a 2585.

Charakter stavby: Rodinný dům

Termín zahájení a ukončení díla: 15.02.2021-04.11.2021



Obr. 1: Objekt SO01 a objekt SO02



Obr. 2: Situace stavby [1]

## 1.2. Popis stavby a staveniště

Předmětný stavební pozemek a novostavba se nachází v lokalitě Máchova jezera - Staré Splavy. Pozemek č.p. 2386/1 a 2385 se nachází na zastavitelném území obce Doksy, v obci Doksy – Staré Splavy, katastrální území Doksy u Máchova jezera;62821.

Pozemek je velmi svažité orientovaný na severovýchod k Máchovu jezeru. Pozemek se nachází u ulice Lázeňský vrch s převýšením v nejnižším a nejvyšším bodě pozemku 13,64m. V rozpětí nadmořských výšek +276,55 až +290,19 m.n.m.B.p.v.. Rozměr pozemku je 21,1 x 34,2m. Dolní zahradu tvoří kamenitá a mírně zatravněná plocha s vrstvou poměrně propustné horniny, způsobené průlinovo-puklinovou propustností turonských pískovců. Vrchní vrstva zeminy je tvořena zahliněnými středně zrnitými písky s úlomky pískovce. Mocnost vrstvy je do 200mm. Na severovýchodní zahradě jsou dva vzrostlé stromy, borovice které zůstanou zachovány. V horní části pozemku se nachází stávající rodinný dům Bellevue s vstupem na pozemek. Zde se u hranice s komunikací nachází dva vzrostlé stromy - tuje. Současný stav stávajícího objektu je stavebně i staticky nevyhovující, proto je navrhována jeho demolice. Navrhovaný objekt je třípodlažní rodinný dům s hlavní orientací pohledů na Máchovo jezero.

Objemová koncepce domu je navržena tak, aby využívala svažitosti terénu. Z ulice se dům jeví hmotově jako dvoupodlažní. Základní půdorysný rozměr domu je 21,83 x 14,35 m. Nula stanovena na  $\pm 0,00 = 290,00$  m.n.m. B.p.v. Relativní výška stanovena jako  $+0.000$  je na čisté podlaze hlavního vstupu mezi 1. a 2.np. Výška atiky ploché střechy +7,675m. [2]

## 1.3. Seznam předané projektové dokumentace

- půdorys 1.PP
- půdorys 1.NP
- půdorys 2.NP
- půdorys 3.NP
- půdorys střechy
- Řez A
- Řez B
- Řez C
- Řez D
- Řez E
- pohled východní
- pohled západní

- pohled severní
- pohled severní 2
- pohled jižní
- pohled jižní 2
- soupis výkonů

## **2. POSOUZENÍ PŘEDANÉ PROJEKTOVÉ DOKUMENTACE**

### **2.1. Posouzení úplnosti a správnosti projektové dokumentace**

#### **2.1.1. Formální posouzení – soulad se zákonnými předpisy**

Předaná projektová dokumentace byla posouzena s vyhláškou č. 499/2006 Sb. ve znění novely č. 62/2013 Sb.

#### **2.1.2. Obsah projektové dokumentace pro stavební povolení**

##### A. Původní zpráva

- nepředána

##### B. Souhrnná technická zpráva

- nepředána

##### C. Situační výkresy

- pouze koordinační situace

##### D. Dokumentace objektů a technických a technologických zařízení

- předaná byla pouze část dokumentace:

###### D.1. Architektonicko-stavební řešení

- technická zpráva – předána
- výkresová část – předána

###### D.2. Stavebně-konstrukční řešení

- technická zpráva – nepředána
- výkresová část – předána
- statické posouzení – nepředána
- plán spolehlivosti konstrukcí – nepředána

###### D.3. Požárně Bezpečnostní řešení

- technická zpráva – nepředána
- výkresová část – nepředána

###### D.4. Technika prostředí staveb

- technická zpráva – nepředána
- výkresová část – nepředána

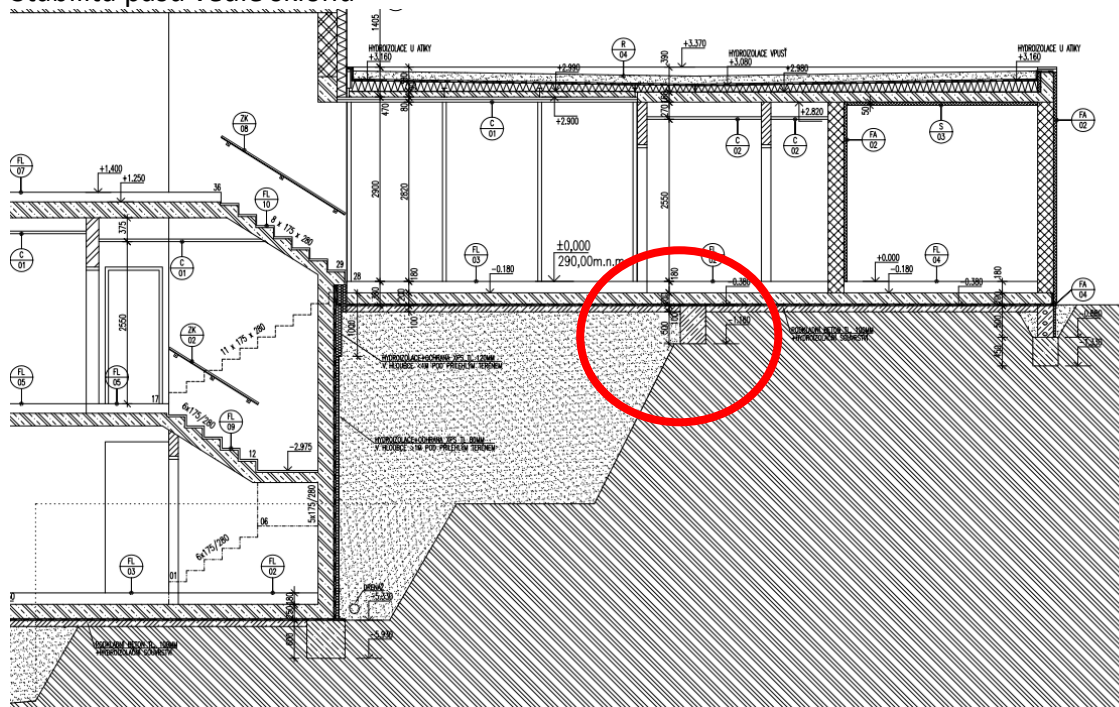
- seznam strojů – nepředána

## E. Dokladová část

- nepředána

### 3. CHYBY PROJEKTOVÉ DOKUMENTACE A NÁVRH ŘEŠENÍ

- Řez A [3]  
Stabilita pasu vedle sklonu



Návrh řešení: řešení dané chyby bude vyžadovat samotnou PD.

### Seznam zdrojů

- [1] I. A. Herold, *Rodinný dům. Villa Bellevue. Koordinační situační výkres*, 2013.
- [2] I. A. Herold, *Rodinný dům. Villa Bellevue. Technická zpráva*, 2013.
- [3] I. a. J. Obůrka, *Rodinný dům. Villa Bellevue. Řez A*, 2013.