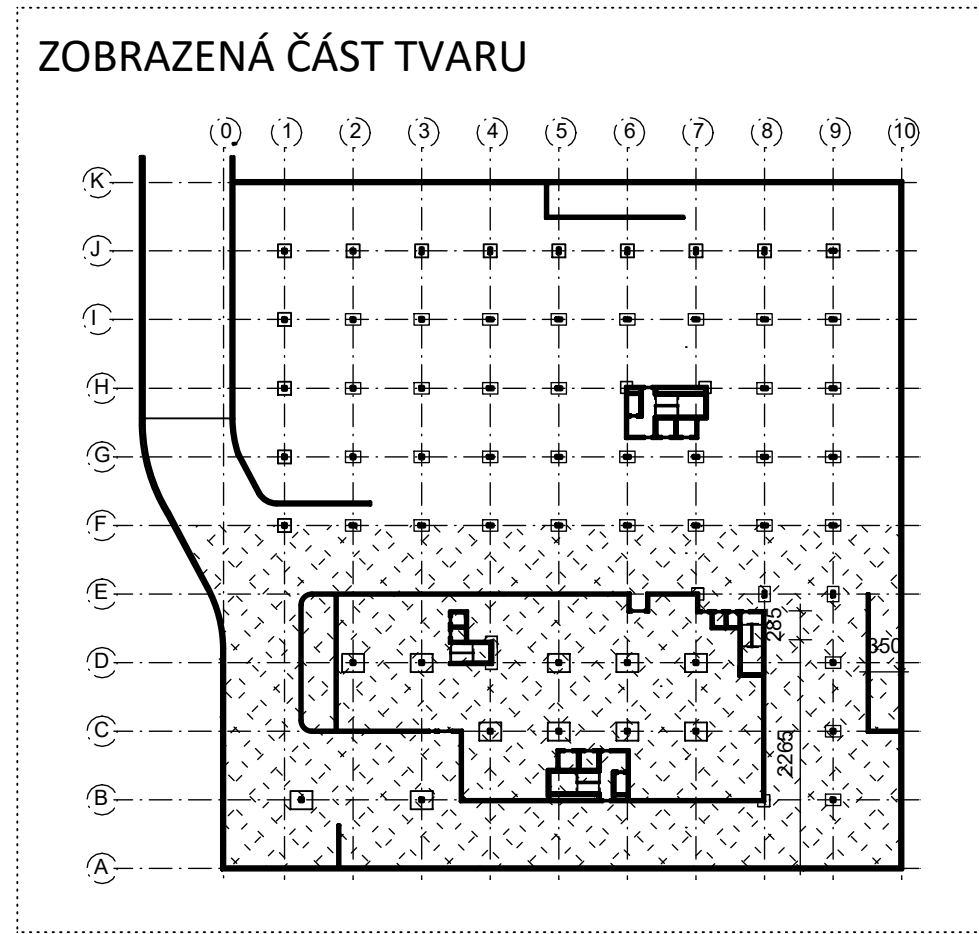
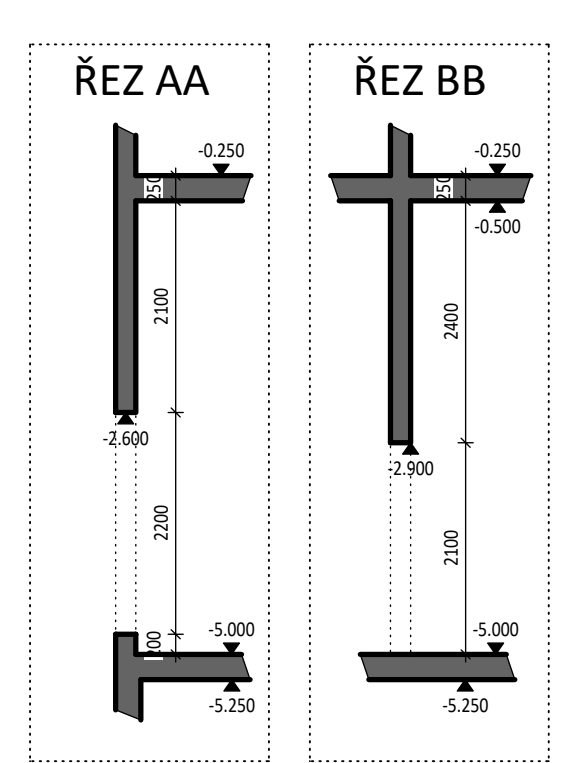
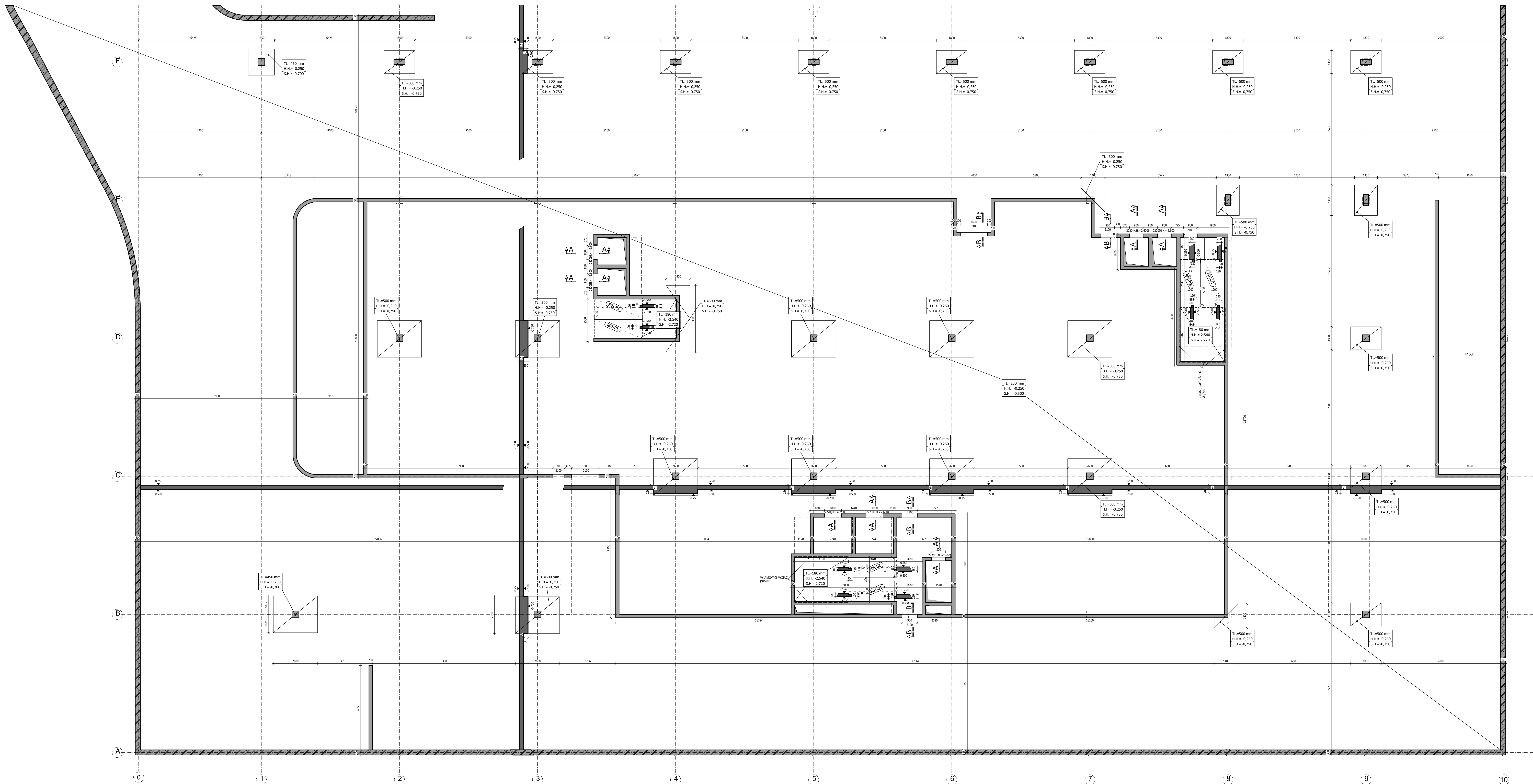


TVAR 1. PP - ČÁST A

MĚŘITKO 1:75



POŽADAVKY PRO PROVÁDĚNÍ BÍLÉ VANY:

- 1) MAXIMÁLNÍ VEĹKA PRACOVNÍHO ZÁBERU BETONÁŽE STĚN ČINÍ 15 m
- 2) VZDÁLENOST TRHACÍCH ÚSTÍ VE STĚNÁCH DLE VZTAHU $L = h / 24$ (h - VÝŠKA STĚNY, d. - TLOUŠŤKA STĚNY) - MAX. 4,5 m
- 3) MAXIMÁLNÍ VEĹKA PRACOVNÍHO ZÁBERU BETONÁŽE PODLAHOVÝCH DESK BUDE 25 - 35 m
- 4) BETONÁŽ NAVAZUJÍCÍCH PRACOVNÍCH ZÁBERŮ JE MOŽNÉ PROVÁDĚT DO 7 ZMÍ DO BETONÁŽE PŘEDCHOZÍHO ZÁBERU
- 5) BÍLÁ VANA BUDE PROVÁDĚNA Z TECHNOLOGEM VHDONÉ NAVRŽENÉ BETONOVÉ SMĚSI 90 - II DENNÍHO BETONU
- 6) PŘI BETONÁŽI BÍLÉ VANY JE NUTNÉ DODRŽET POSTUPY A PRAVIDLA TR 053 02/IV A DÁT ZVÝŠENÉ TECHNICKÉ PODMÍNKY
- 7) JE NUTNÉ ZAJISTIT OCHRANU BÍLÉ VANY V CELÉM PRŮBĚHU VYSTAVBY PROTI NEGATIVNÍM ÚČINKŮM KLIMATICKÝCH PODMÍNEK, PODROBNĚ ŘEŠENO V TECHNICKÉ SPECIFIKACI
- 8) PODKLADNÍ BETON POD PODLAHOVOU DESKOU BUDE HLAZEN A BUDE ZDE VLOŽENA DVOJITÁ SEPARAČNÍ Vrstva
- 9) VŠETKÁ SMĚNĚNÍ SPONOVNÍ LÍČE ZÁKLADOVÉ DESKY BUDOU VE SVÝCH PLOCHÁCH VYLOŽENY PĚNDÝM POLYSTYREMEM TL 50 mm
- 10) K UMOCNĚNÍ VOLNĚHO SMĚŘOVÁNÍ
- 11) VEŠKERÉ PROSTUPY SOKL KONSTRUKCE BÍLÉ VANY A VEŠKERÉ PRACOVNÍ SPÁRY BUDOU OPATŘENY TENŠÍMI SYSTÉMOVÝMI PŘEVY

LEGENDA MATERIÁLŮ :		LEGENDA ZNAČENÍ :	
	ŽELEZOBETON (ve sklopeném řezu)		OTVOR DO DESKY
	BETON		KONSTRUKCE NAD DESKOU
	DESKY - C30/37-XC1		VÝZTUŽ B500B
	STĚNY - C30/37-XC1		
	SLOUPY - C35/45-XC1		
	KONSTRUKCE BÍLÉ VANY - C30/37-XC2.XA2 max průsák 35 mm krytí 40 mm		
	ŽELEZOBETON (ve sklopeném řezu)		
	(V) - VYLAMOVACÍ VÝZTUŽ ARBUX A-8-200-145 (2ø8/200, TL DESKY 180 mm)		

POZNÁMKY:

- SCHODIŠTĚ BUDE TVŮŘENO PREFABRIKOVANÝMI RAMENY OSAZENÝMI PŘES PRŮŽNÉ PODŁOŽKY (BELAR), KTERÉ ZAMEZÍ PŘENOSU VIBRACÍ A ZAJISTÍ KROČEJOVOU NEPRŮZVUČNOST
- MEZIPODEŠTĚ (TL 180 mm) BUDE PROVÁDĚNA ŽELEZOBETONOVÁ MONOLITICKÁ S VYUŽITÍM VYLAMOVACÍ VÝZTUŽE
- PROSTUPY JE NUTNÉ KOORDINOVAT SE STAVEBNÍ (TZB) ČÁSTÍ PROJEKTOVÉ DOKUMENTACE, VČETNĚ ELEKTROINSTALACÍ A TRUBKOVÁNÍ
- VĚDĚNÍ A PROSTUPY TL ROZVODŮ V ŽELEZOBETONOVÝCH STĚNÁCH BUDOU ŘEŠENY TRUBKOVÁNÍM.
- TVAR VÝTAHOVÉ ŠACHTY BUDE PROVÁDĚN V SOULADU S PROJEKTOVOU DOKUMENTACÍ
- DODAVATELE VÝTAHOVÉ ŠACHTY
- OBVOODOVÉ KONSTRUKCE A ZÁKLADOVÁ DESKA ISOU ŘEŠENY JAKO BÍLÁ VANA S MAXIMÁLNÍ TRHLINOU 0,25 mm
- POD ZÁKLADOVOU DESKOU BUDE HLAZENY PODKLADNÍ BETON TL 100 mm
- NĚJLHOU SOUČÁSTÍ VÝKRESU JE TECHNICKÁ ZPRÁVA
- PROVÁDĚNÍ A VÝROBNÍ TOLERANCE BUDOU V SOULADU S PLATNÝMI NORMOVÝMI PŘEDPISY

ČESKÉ VYSOKÉ UČENÍ TECHNICKÉ		Fakulta stavební	
Typ:	Diplomová práce	Vypracoval:	Bc. Dominika Šrámková
Práci:	Administrativní budova	Měřítko:	1:75
Číslo:		Datum:	24.5.2020
VÝKRES TVARU 1.PP - ČÁST A			