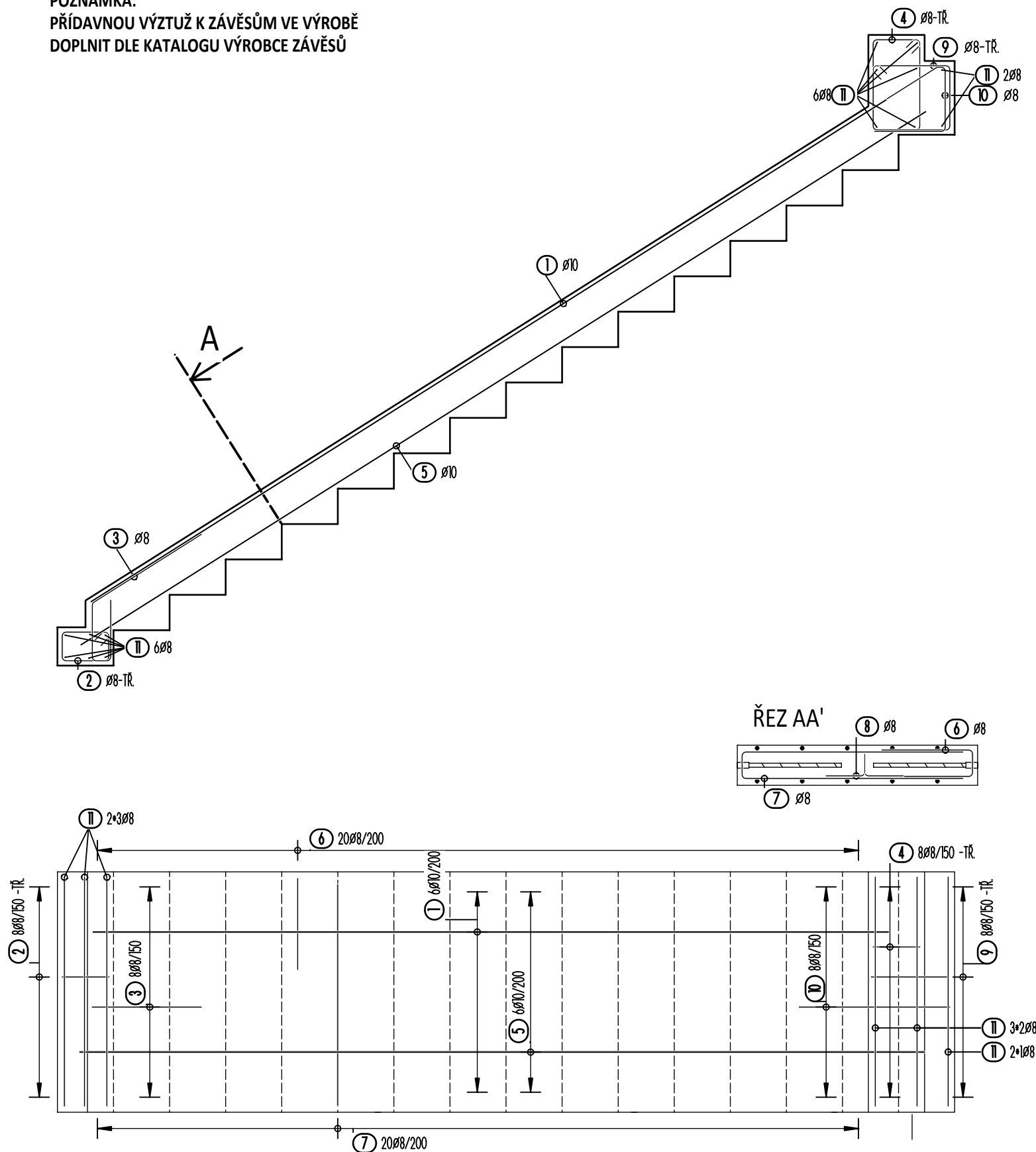


SCHODIŠŤOVÉ RAMENO R1-01

POZNÁMKA:
PŘÍDAVNOU VÝZTUŽ K ZÁVĚSŮM VE VÝROBĚ
DOPLNIT DLE KATALOGU VÝROBCE ZÁVĚSŮ



POZNÁMKY:

- VŠECHNY VYZNAČENÉ HRANY ZKOSIT 10x10 mm.
- PRVNÍ A POSLEDNÍ STUPEŇ MÁ PROTISKLUZOVOU ÚPRAVU POMOCÍ DVOU DRÁŽEK - VIZ DETAIL 2.
- MEZILEHLÉ STUPNĚ MAJÍ PROTISKLUZOVOU ÚPRAVU FRÉZOVÁNÍM - VIZ DETAIL 1.
- TRANSPORTNÍ KOTVY Č. 1 JSOU NA HORNÍM LÍCI OPATŘENY VYNECHÁVKOU PRO KRYTKY Z UHPC. KRYTKY DODÁVÁ PREFA A OSADÍ STAVBA PO MONTÁŽI RAMEN.
- TRANSPORTNÍ KOTVY NA BOCÍCH RAMENE Č. 2 JSOU PŘED EXPEDICÍ POHLEDOVĚ ZAČISTĚNY.
- RAMENO JE OPATŘENO HYDROFOBNÍM UZAVÍRACÍM NÁTĚREM.
- HRANY BETONU MUSÍ BÝT PŘI MANIPULACI ŘÁDNĚ CHRÁNĚNY.

OZNAČENÍ	TYP	KS	POZNÁMKA
1	HALFEN HD-Stabanker 6361-4,0-0520	6	+ UHPC KRYTKA
2	HALFEN HD-Kurzanker 6360-4,0-125	4	ZAČISTIT V PREFĚ

OZNAČENÍ	POČET	BETON	OCEL	KRYTÍ VÝZUTŽE
R1-01	1	C 25/30 - XC1	B500B	20 mm

POZNÁMKY:

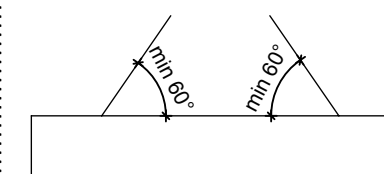
UVEDENÉ DÉLKY JSOU VZTAŽENY K VNĚJŠÍMU LÍCI PRUTU.
POLOMĚRY OBLOKU JSOU POLOMĚRY OHÝBACÍCH TRNŮ.
NEZNAČENÉ POLOMĚRY JSOU 1/2 ϕ .
NAZNAČENÉ ÚHLY JSOU 45°, 90° resp. 180°.
MINIMÁLNÍ MANIPULAČNÍ PEVNOST BETONU - 15 MPa

Výkaz prutů

Pol.	Kusů	ϕ	Jednot. délka [m]	Celková délka [m]	Hmotnost [kg]
1	6	10	4.70	28.20	17.37
2	8	8	0.88	7.04	2.78
3	8	8	1.31	10.48	4.14
4	8	8	1.49	11.92	4.71
5	6	10	5.00	30.00	18.48
6	20	8	1.03	20.60	8.14
7	20	8	2.33	46.60	18.41
8	7	8	0.77	5.39	2.13
9	8	8	1.53	12.24	4.83
10	8	8	1.54	12.32	4.87
11	14	8	1.15	16.10	6.36

Celková hmotnost [kg]: 92.22

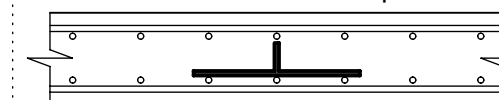
MANIPULACE S DÍLCEM:



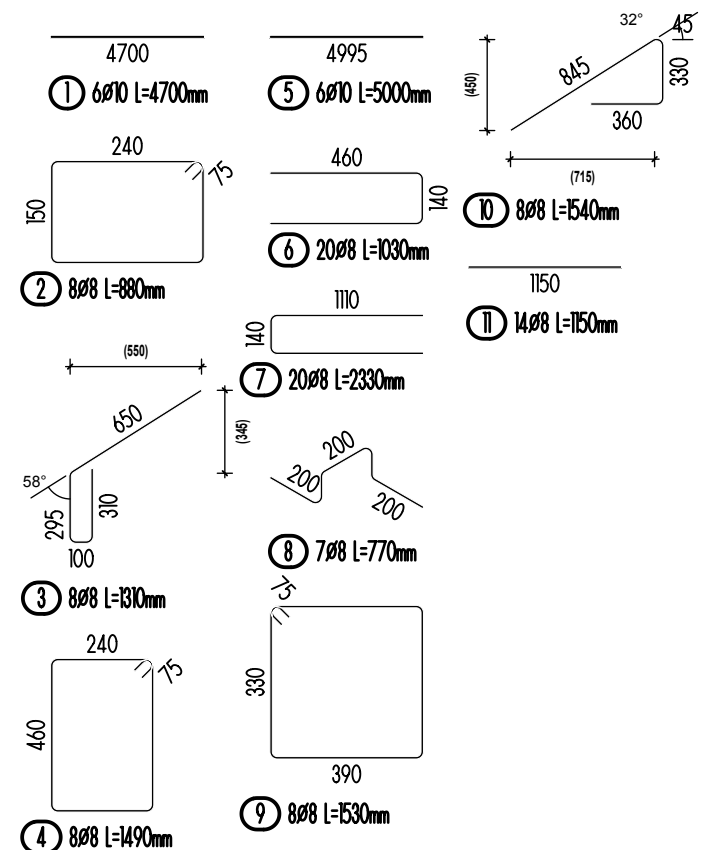
PŘÍDAVNOU VÝZTUŽ K ZÁVĚSŮM VE VÝROBĚ DOPLNIT DLE KATALOGU VÝROBCE ZÁVĚSŮ

DISTANČNÍ VÝZTUŽ

DESKA: KOZLÍKY-rastr 1 ks po 600 mm



Deska tl. 200 mm ϕ 8



ČESKÉ VYSOKÉ UČENÍ TECHNICKÉ Fakulta stavební

Akce	Vypracovala	
Diplomová práce	Bc. Dominika Šrámková	
Projekt	Měřítko	Datum
Administrativní budova	1:25	24 .5. 2020
Název výkresu		
SCHODIŠŤOVÉ RAMENO R1-01 VÝKRES VÝZTUŽE		