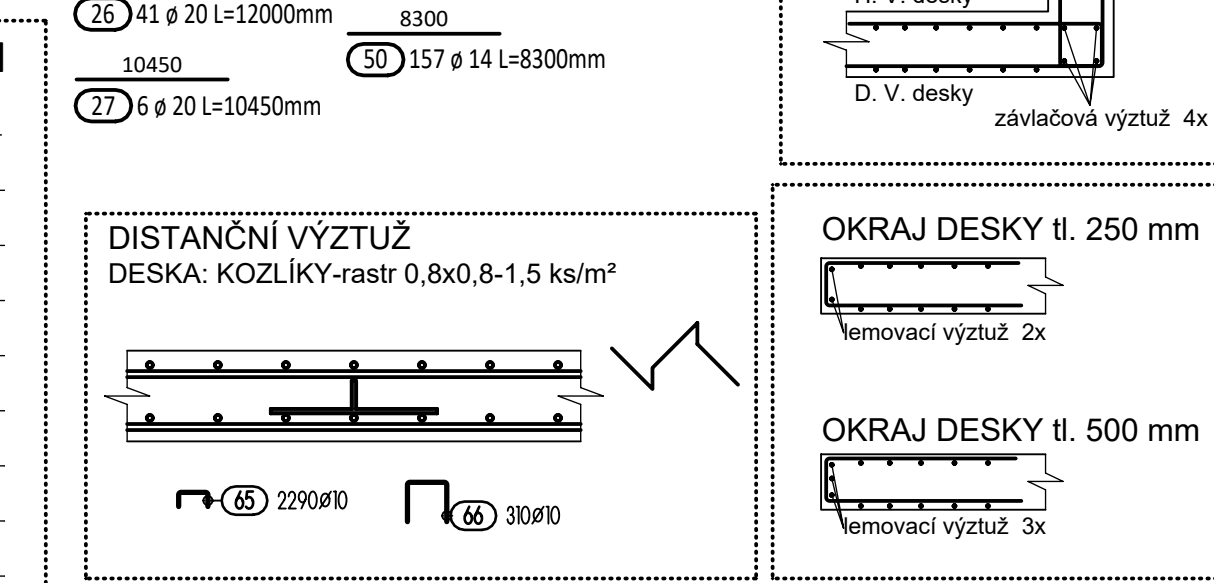


Výkaz výztuže

Pol.	Ks	Ø [mm]	Jednotná délka [m]	Celková délka [m]	Hmotnost [kg]
1	70	14	7,60	532,00	643,72
2	503	14	8,80	4428,40	5356,94
3	459	14	5,70	2616,30	3165,72
4	14	14	7,10	99,40	120,27
5	7	14	7,05	49,35	59,71
6	8	14	8,50	68,00	82,80
7	36	14	7,20	259,20	313,63
8	22	14	7,30	160,60	194,33
9	76	14	3,70	281,20	340,25
10	71	14	7,80	553,80	670,10
11	50	14	6,70	335,00	405,35
12	75	14	5,50	412,50	499,19
13	34	14	8,35	283,90	343,52
14	70	14	6,40	448,00	542,08
15	13	14	8,40	109,20	132,13
16	105	14	8,25	866,25	1048,16
17	105	14	10,60	1113,00	1346,73
18	11	14	6,85	75,35	91,17
19	11	14	8,58	94,38	114,21
20	52	14	12,00	624,00	755,04
21	14	20	10,83	151,65	174,57
22	371	14	4,50	1670,98	2021,89
23	2	2	6,20	12,40	15,00
24	332	14	2,83	938,56	1135,66
25	497	14	1,83	908,02	1098,70
26	41	20	12,00	492,00	1215,24
27	6	20	14,45	86,70	104,97
28	32	14	6,55	209,73	253,77
29	378	14	4,90	1863,71	2242,99
30	163	14	2,23	363,00	439,23
31	21	14	11,80	247,80	299,84
32	3	14	6,30	25,20	30,49
33	3	14	6,90	20,70	25,05
34	17	14	2,94	49,78	60,21
35	23	14	1,98	45,59	55,16
36	5	14	3,23	16,14	19,52
37	32	8	1,04	33,15	13,10
38	14	2	2,29	32,03	19,78
39	22	14	2,53	55,59	67,27
40	22	14	1,53	33,59	40,65
41	27	14	10,30	278,10	335,50
42	35	14	8,55	299,25	362,09
43	8	14	3,55	28,40	34,36
44	3	14	11,15	33,45	40,47
45	4	14	7,95	31,20	38,44
46	35	14	6,80	238,00	287,98
47	14	16	10,87	152,24	240,53
48	11	16	13,20	152,80	208,96
49	11	20	11,15	122,65	302,95
50	157	14	8,30	1303,10	1576,75
51	47	14	7,90	347,60	420,80
52	28	14	7,25	203,00	245,63
53	87	14	5,30	461,10	557,93
54	104	14	10,60	1102,40	1333,90
55	6	14	4,15	24,90	30,13
56	14	4	4,60	11,20	13,81
57	46	14	5,55	255,30	308,91
58	9	14	7,05	63,45	78,77
59	35	14	8,70	304,50	368,46
60	5	14	8,90	44,50	53,85
61	9	14	6,20	55,80	67,52
62	12	10	2,55	30,60	18,88
63	16	10	12,00	36,00	68,88
64	3	16	8,58	25,73	40,65
65	2290	10	1,12	2556,64	1578,83
66	510	10	1,72	871,80	328,22
67	14	10	9,90	237,60	287,50
68	16	14	3,80	60,80	73,57
69	8	14	6,50	52,00	62,92
70	35	14	3,35	36,80	44,43
71	8	14	7,50	60,00	72,60
72	4	14	4,95	19,80	23,96
73	8	14	3,54	28,28	34,22
74	7	14	1,99	7,94	9,61
75	8	14	8,69	69,48	84,07
76	12	14	7,74	92,82	112,31
77	14	7,25	253,75	307,84	
78	4	14	3,62	14,48	17,53
79	4	14	3,17	12,68	15,35

Celková hmotnost [kg]: 30728,08

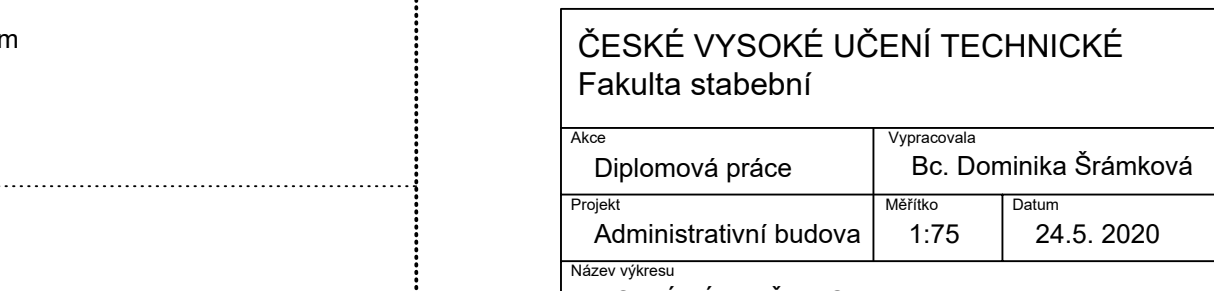
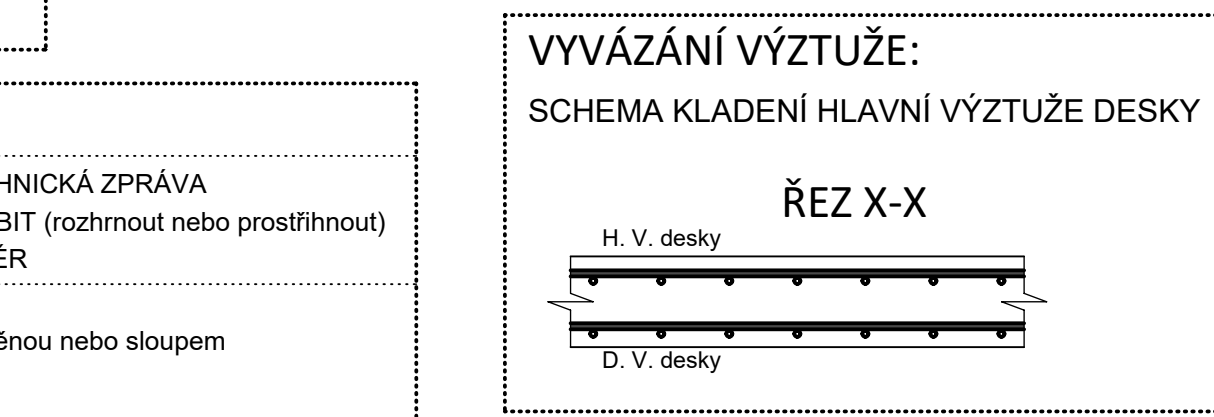
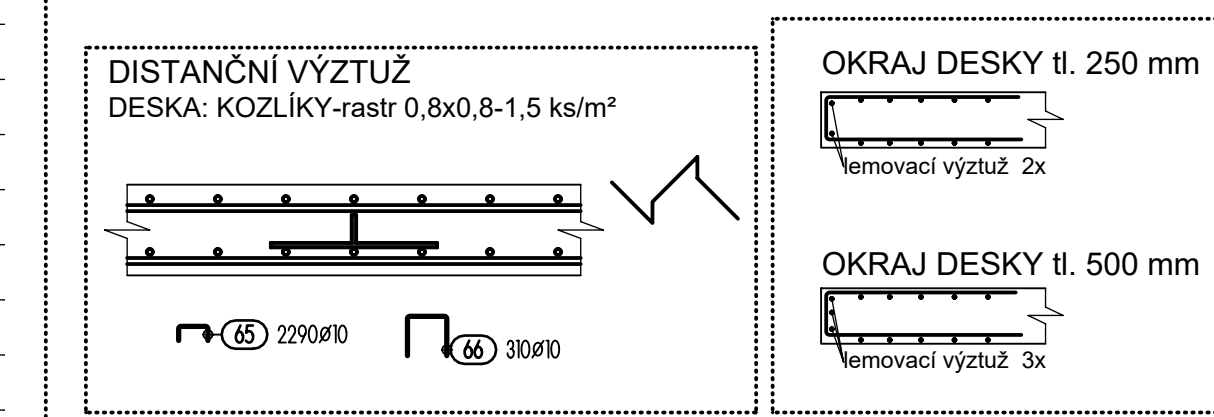


**POZNÁMKY**

- NEDÍLNŮ SOUČÁSTÍ VÝKRESŮ JE TECHNICKÁ ZPRÁVA
- V MÍSTĚ PROSTUPŮ VÝTUŽI PRŮPUSOBIT (rozhnout nebo prostříhnout)
- VÝTUŽI JE KOTOVÁNA NA VNĚJŠÍ ROMĚR

Význam zkratk:

- závl. - závlačková výztuž v křížení desky se stěnou nebo sloupem
- lem. - lemovací výztuž okraje desky
- PR - příložka k hlavnímu rastru
- bm - označení výztuže, která je vykázána v bm
- TR - označení výztuže ve tvaru trníku
- H.V. - výztuž umístěná při horním povrchu
- D.V. - výztuž umístěná při dolním povrchu



**KRYTÍ: 25 mm**  
**OCEL: B500B**

**ČESKÉ VYSOKÉ UČENÍ TECHNICKÉ**  
Fakulta stavební

Alce	Diplomová práce	Vypracovala	Bc. Dominika Šrámková
Projekt	Administrativní budova	Měřítko	1:75
Datum	24.5.2020		

DOLNÍ VÝTUŽ DESKY 4.NP