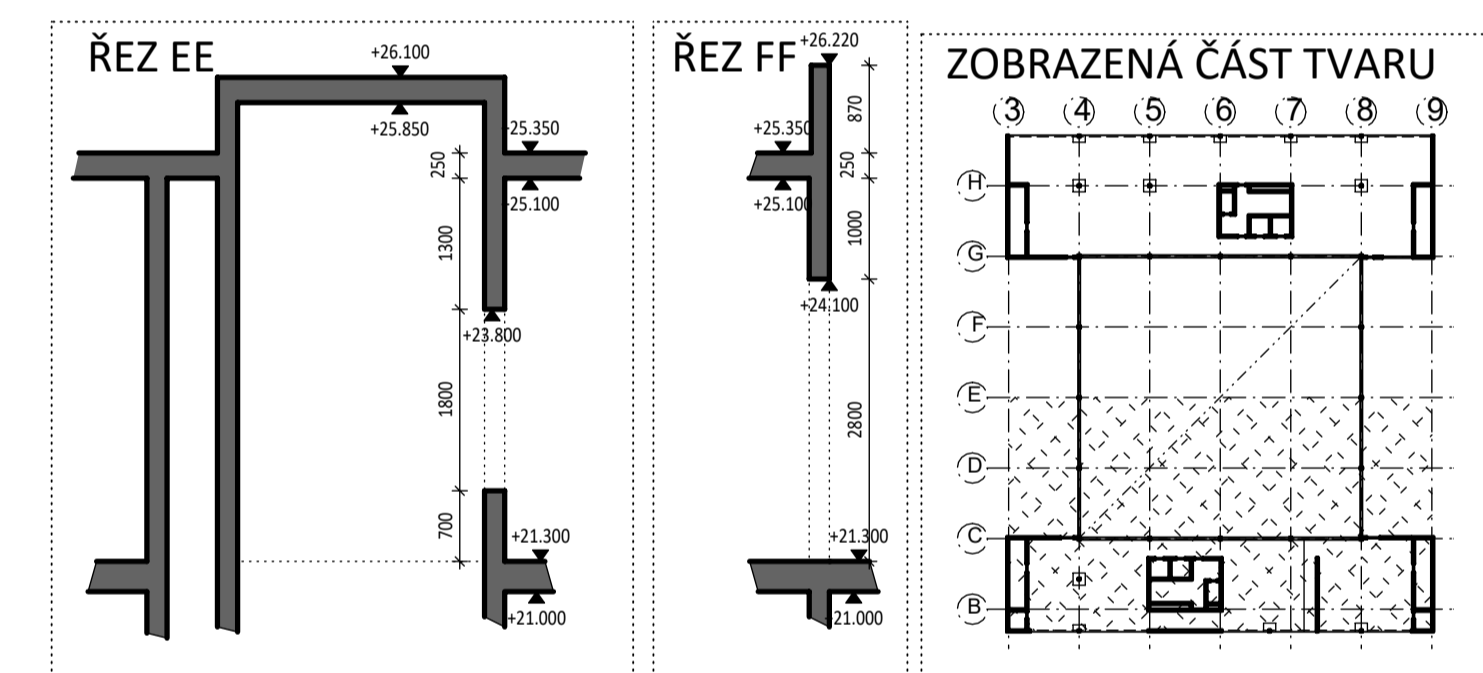
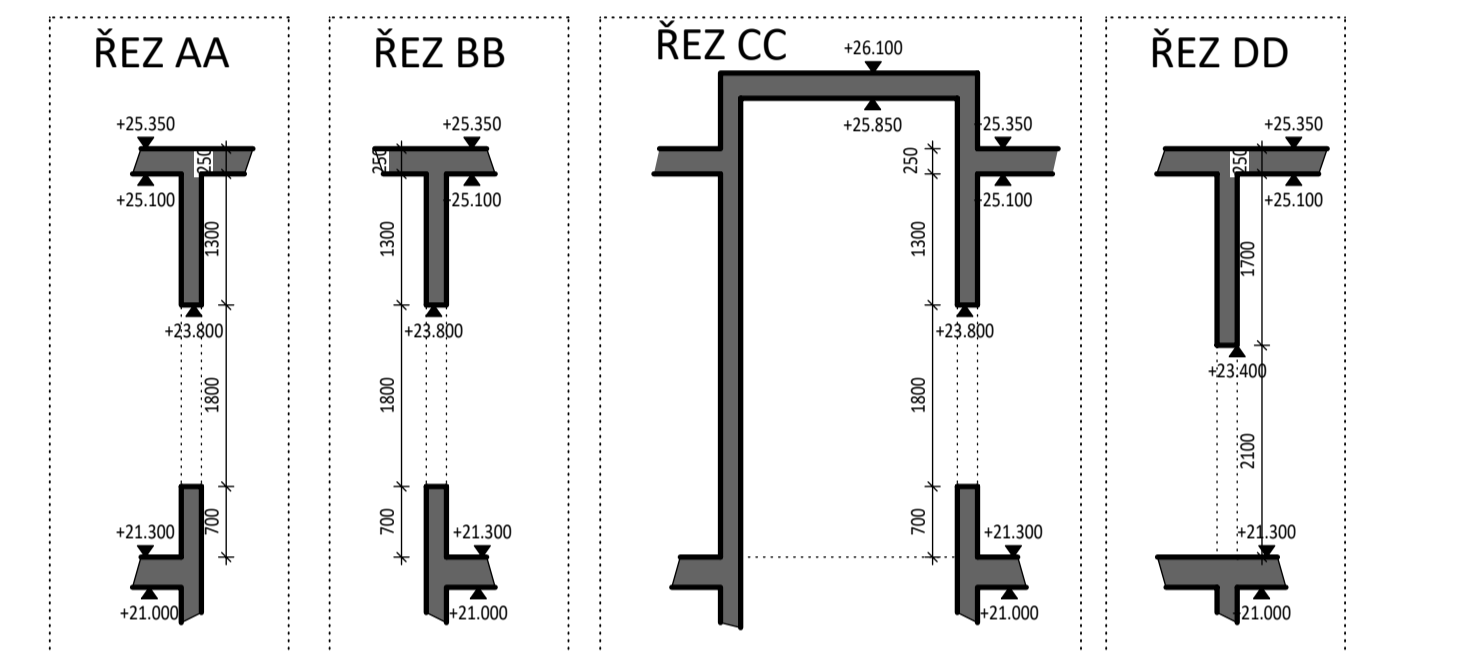
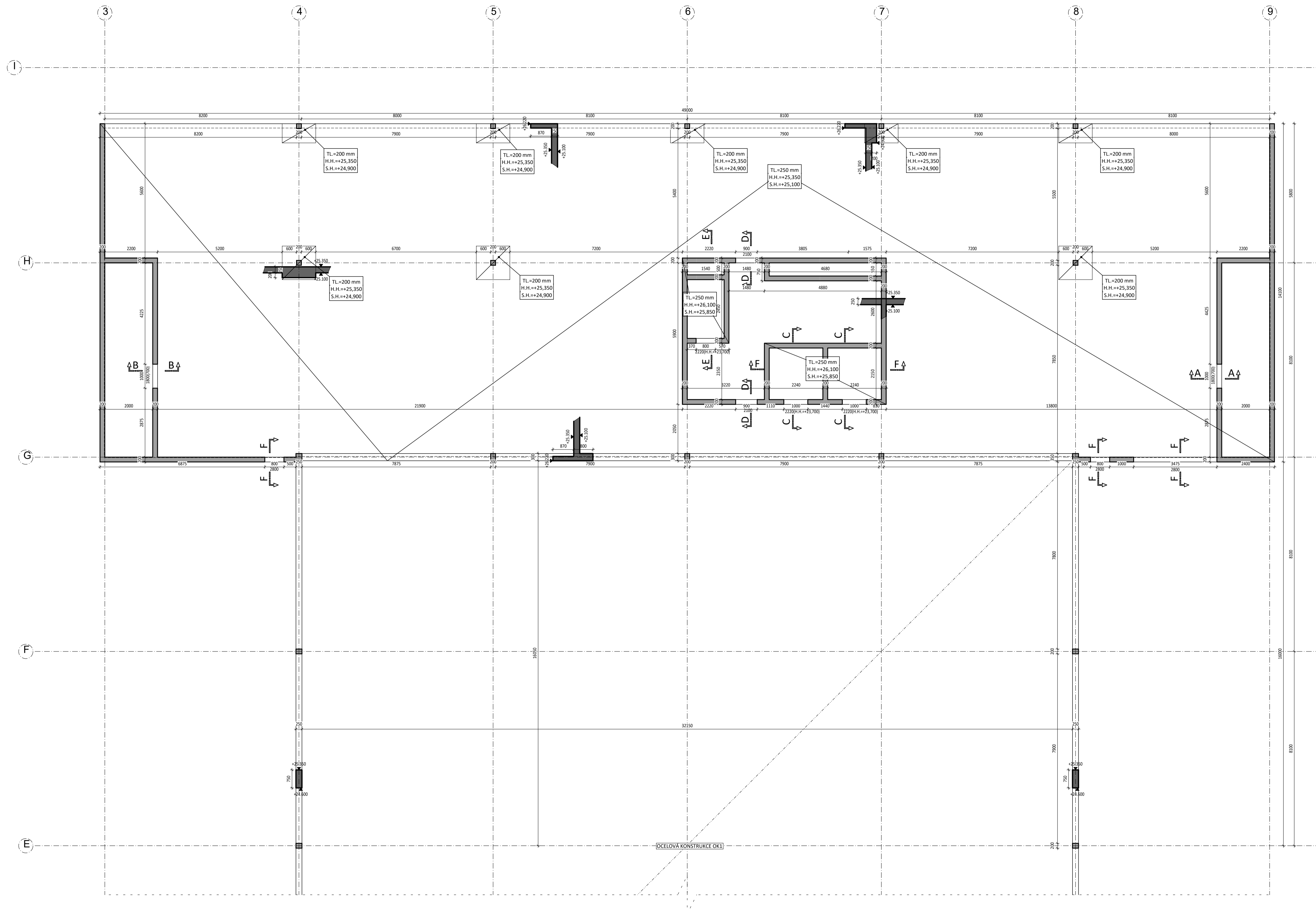


TVAR 6. NP - ČÁST B

MĚŘITKO 1:75



LEGENDA MATERIÁLŮ :

- ŽELEZOBETON (ve sklopeném řezu)
- BETON
- DESKY - C30/37-XC1
- STĚNY - C30/37-XC1
- SLOUPY - C35/45-XC1
- (W) - VYLAMOVALÍ VÝTUŽI ARBOX A-8-200-145 (2ø8/200, TL. DESKY 180 mm)

LEGENDA ZNAČENÍ :

- OTVOR DO DESKY
- KONSTRUKCE NAD DESKOU
- VÝTUŽ B500B

POZNÁMKY:

- SCHODIŠTĚ BUDE TVOŘENO PREFABRIKOVANÝMI RAMENY OSAZENÝMI PŘES PRŮŽNÉ PODLOŽKY (BELAR), KTERÉ ZAMEZÍ PŘENOSU VIBRACÍ A ZAJISTÍ KROČEJOVOU NEPRŮZVUČNOST
- MEZIPODESTA (TL. 180 mm) BUDE PROVEDENA ŽELEZOBETONOVÁ MONOLITICKÁ S VYUŽITÍM VYLAMOVALÍ VÝTUŽE
- PROSTUPY JE NUTNÉ KOORDINOVAT SE STAVEBNÍ (TZB) ČÁSTÍ PROJEKTOVÉ DOKUMENTACE, VČETNĚ ELEKTROINSTALACÍ A TRUBKOVÁNÍ
- VEDENÍ A PROSTUPY EL. ROZVODŮ V ŽELEZOBETONOVÝCH STĚNÁCH BUDOU ŘEŠENY TRUBKOVÁNÍM.
- TVAR VÝTAHOVÉ ŠACHTY BUDE PROVEDEN V SOULADU S PROJEKTOVOU DOKUMENTACÍ
- DODAVATEL VÝTAHOVÉ ŠACHTY
- OBVODOVÉ KONSTRUKCE A ZÁKLADOVÁ DESKA JSOU ŘEŠENY JAKO BÍLÁ VANA S MAXIMÁLNÍ TRHLINOU 0,25 mm
- POD ZÁKLADOVOU DESKOU BUDE HLÁZENÝ PODKLADNÍ BETON TL. 100 mm
- NEDÍLNOU SOUČÁSTÍ VÝKRESU JE TECHNICKÁ ZPRÁVA
- PROVÁDĚNÍ A VÝROBNÍ TOLERANCE BUDOU V SOULADU S PLATNÝMI NORMOVÝMI PŘEDPISY

ČESKÉ VYSOKÉ UČENÍ TECHNICKÉ Fakulta stavební	
Alko Diplová práce	Vypracovala Bc. Dominika Šrámková
Projekt Administrativní budova	Měřítko 1:75
Název výkresu VÝKRES TVARU 6.NP - ČÁST B	Datum 24.5. 2020