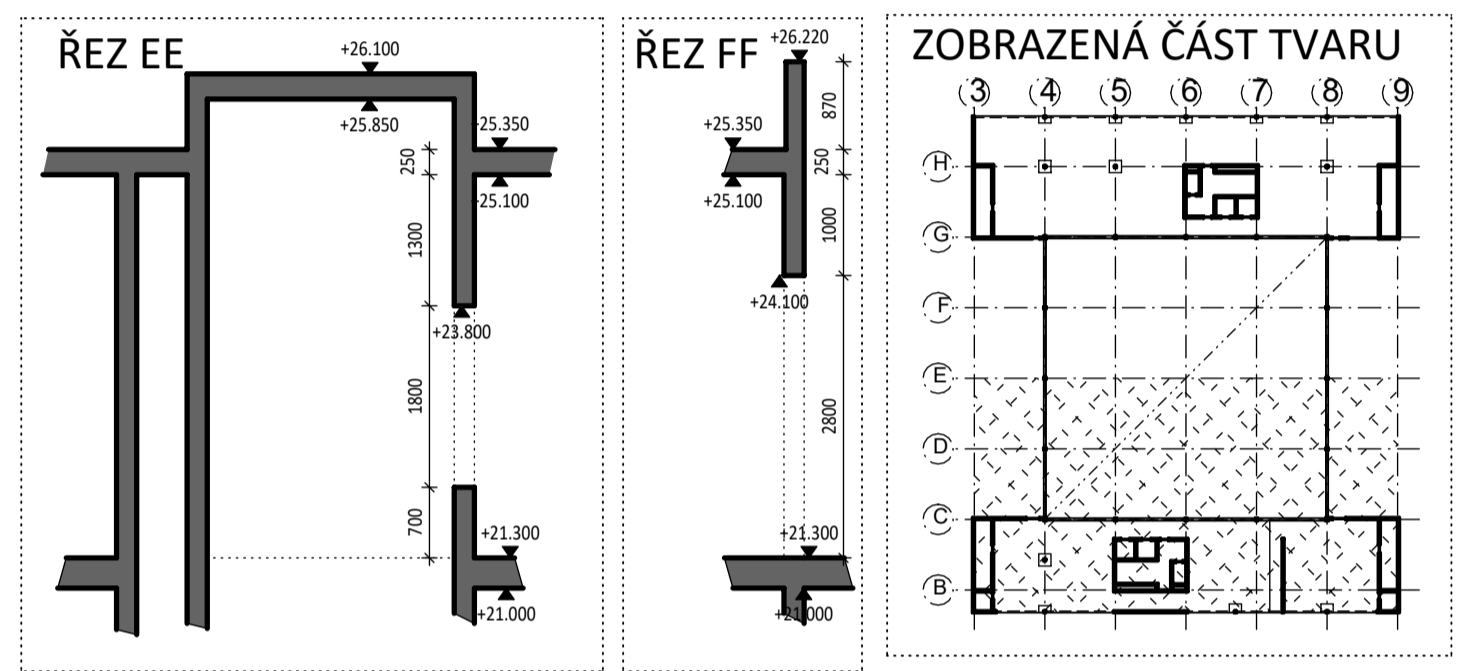
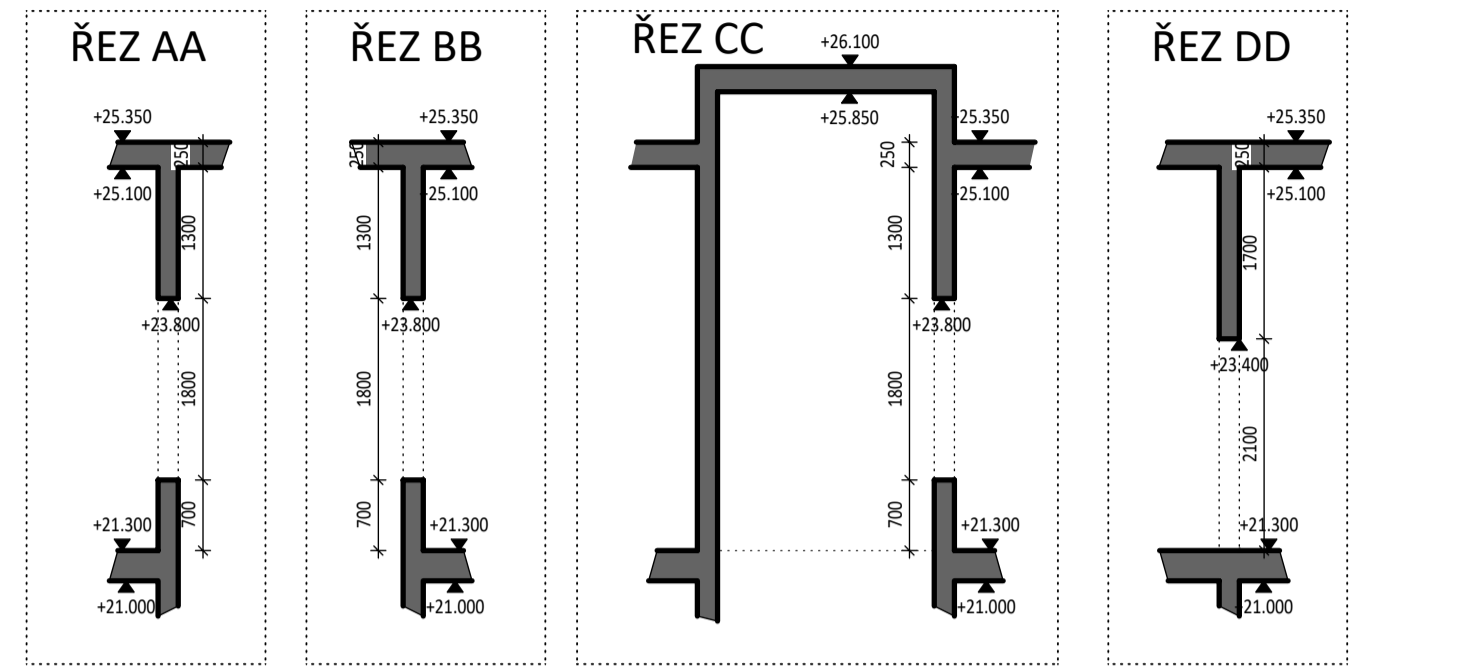
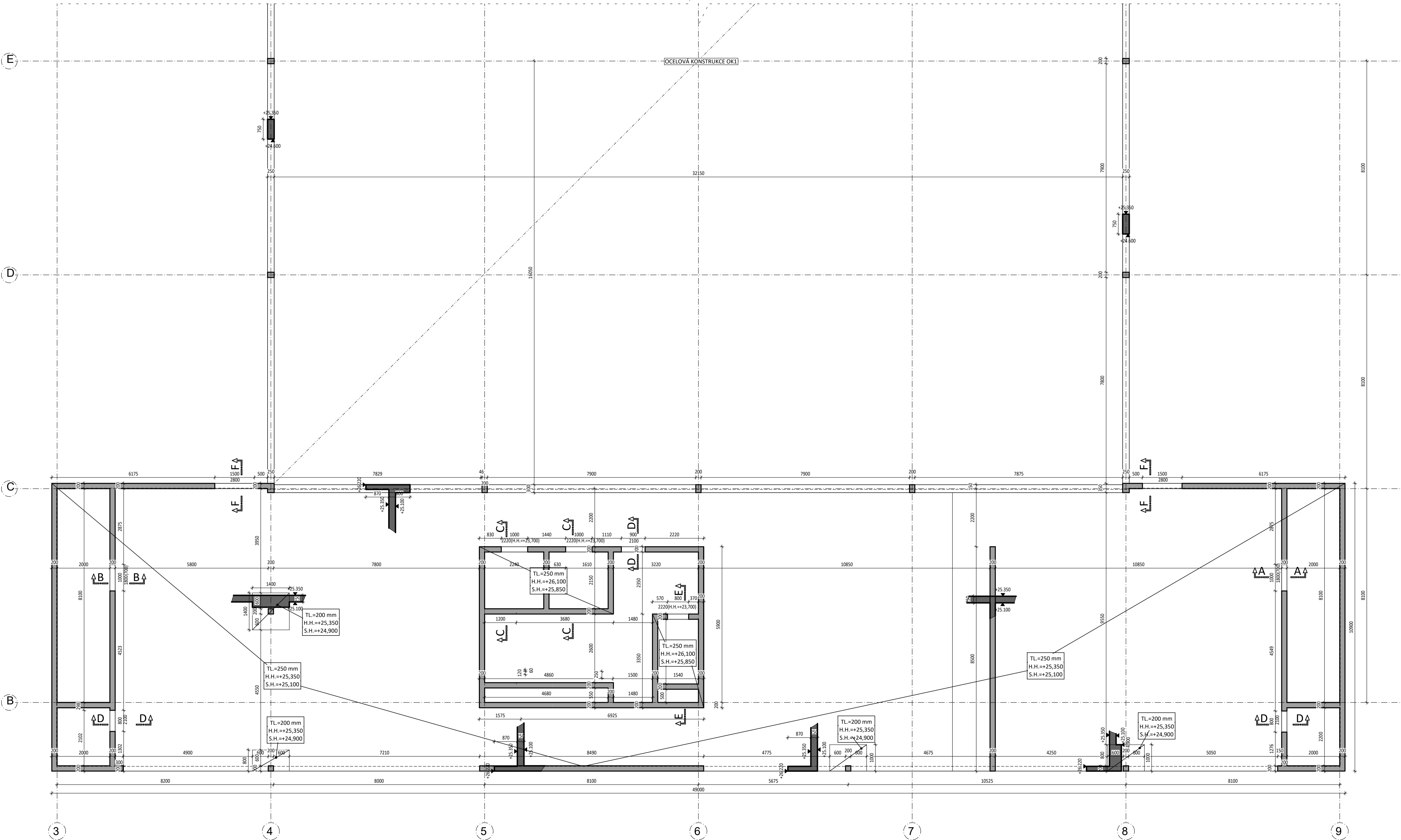


TVAR 6. NP - ČÁST A

MĚŘÍTKO 1:75



LEGENDA MATERIÁLŮ :

- ŽELEZOBETON (ve sklopeném řezu)
- BETON
- DESKY - C30/37-XC1
- STĚNY - C30/37-XC1
- SLOUPY - C35/45-XC1

LEGENDA ZNAČENÍ :

- OTVOR DO DESKY
- KONSTRUKCE NAD DESKOU
- VÝŤUŽ B500B
- (VV) - VYLAMOVACÍ VÝŤUŽ ARBOX A-8-200-145 (2ø8/200, TL. DESKY 180 mm)

- POZNÁMKY:**
- SCHODIŠTĚ BUDE TVOŘENO PREFABRIKOVANÝMI RAMENY OSAZENÝMI PŘES PRUŽNÉ PODLOŽKY (BELAR), KTERÉ ZAMEZÍ PŘENOSU VIBRACÍ A ZAJISTÍ KROČEJOVOU NEPRŮZVUČNOST
 - MEZIPODESTA (TL. 180 mm) BUDE PROVEDENA ŽELEZOBETONOVÁ MONOLITICKÁ S VYUŽITÍM VYLAMOVACÍ VÝŤUŽE
 - PROSTUPY JE NUTNÉ KOORDINOVAT SE STAVEBNÍ (TZB) ČÁSTÍ PROJEKTOVÉ DOKUMENTACE, VČETNĚ ELEKTROINSTALACÍ A TRUBKOVÁNÍ
 - VEDENÍ A PROSTUPY EL. ROZVODŮ V ŽELEZOBETONOVÝCH STĚNÁCH BUDOU ŘEŠENY TRUBKOVÁNÍM.
 - TVAR VÝTAHOVÉ ŠACHTY BUDE PROVEDEN V SOULADU S PROJEKTOVOU DOKUMENTACÍ
 - DODAVATELE VÝTAHOVÉ ŠACHTY
 - OBVODOVÉ KONSTRUKCE A ZÁKLADOVÁ DESKA JSOU ŘEŠENY JAKO BÍLÁ VANA S MAXIMÁLNÍ TRHLINOU 0,25 mm
 - POD ZÁKLADOVOU DESKOU BUDE HLÁZENÝ PODKLADNÍ BETON TL. 100 mm
 - NEDÍLNOU SOUČÁSTÍ VÝKRESU JE TECHNICKÁ ZPRÁVA
 - PROVÁDĚNÍ A VÝROBNÍ TOLERANCE BUDOU V SOULADU S PLATNÝMI NORMATIVNÍMI PŘEDPISY

ČESKÉ VYSOKÉ UČENÍ TECHNICKÉ Fakulta stavební	
Ako	Vypracovala
Diplomová práce	Bc. Dominika Šrámková
Projekt	Měřítko
Administrativní budova	1:75
	Datum
	24.5.2020
Název výkresu	
VÝKRES TVARU 6.NP - ČÁST A	