

STUDIE PROVEDITELNOSTI ZAVEDENÍ SVATEBNÍCH SLUŽEB V HOTELU POMEZÍ



Klára Friedrichová
České vysoké učení technické v Praze
Masarykův ústav vyšších studií
2020



Abstrakt

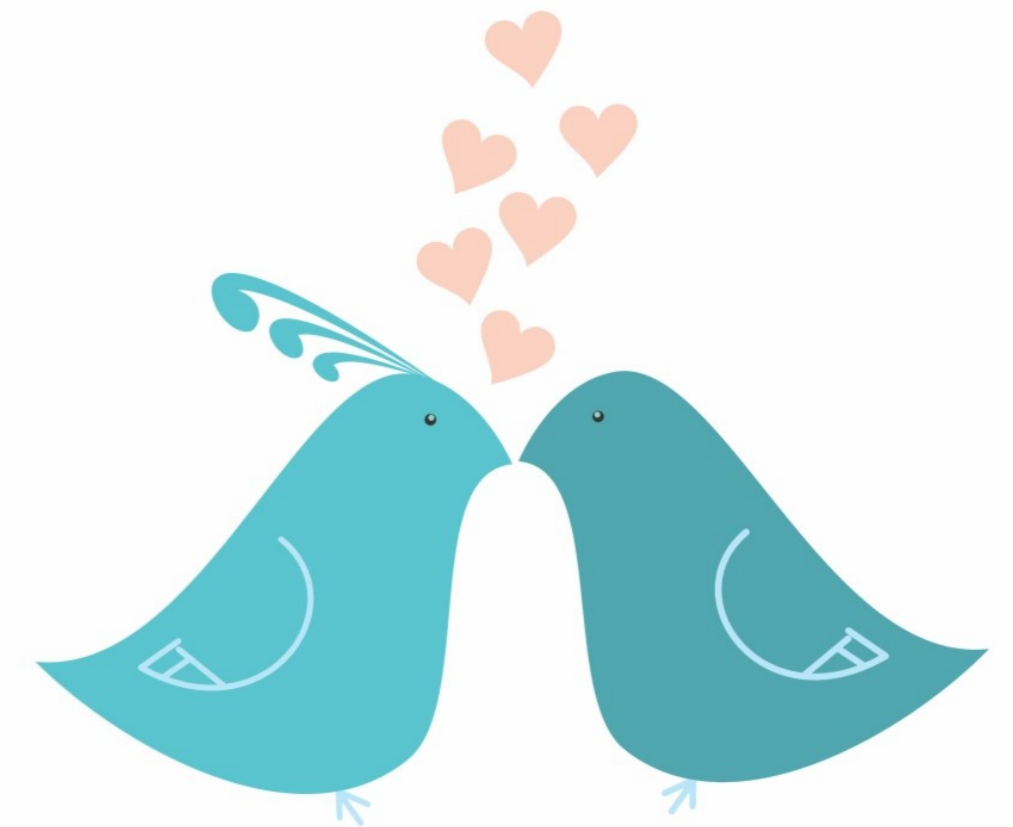
Tato diplomová práce je zaměřena na zpracování studie proveditelnosti týkající se rozšíření služeb hotelu Pomezí. Konkrétně se jedná o zavedení komplexních svatebních služeb, které by rád hotel Pomezí v budoucnu poskytoval. Práce se skládá z teoretické a praktické části. V teoretické části jsou vymezeny klíčové pojmy a kapitoly, které souvisejí s řízením projektů a vypracováním studie proveditelnosti. V praktické části je představen samotný projekt zavedení svatebních služeb v hotelu Pomezí a studie proveditelnosti tohoto projektu. Cílem diplomové práce je návrh celého projektu a jeho vyhodnocení.

Abstract

The thesis is focussed on the preparation of the feasibility study for the expansion of services offered by the Pomezí hotel. Specifically, the expansion will involve the introduction of comprehensive wedding services to be provided by the Pomezí hotel in the future. The thesis consists of the theoretical framework and practical section. The theoretical framework contains the definition of key words and the identification of chapters relating to project management and the preparation of the feasibility study. The practical section presents the actual wedding project to be launched in the Pomezí hotel and the feasibility study of the project. The objective of the thesis is the design of the entire project and its evaluation.

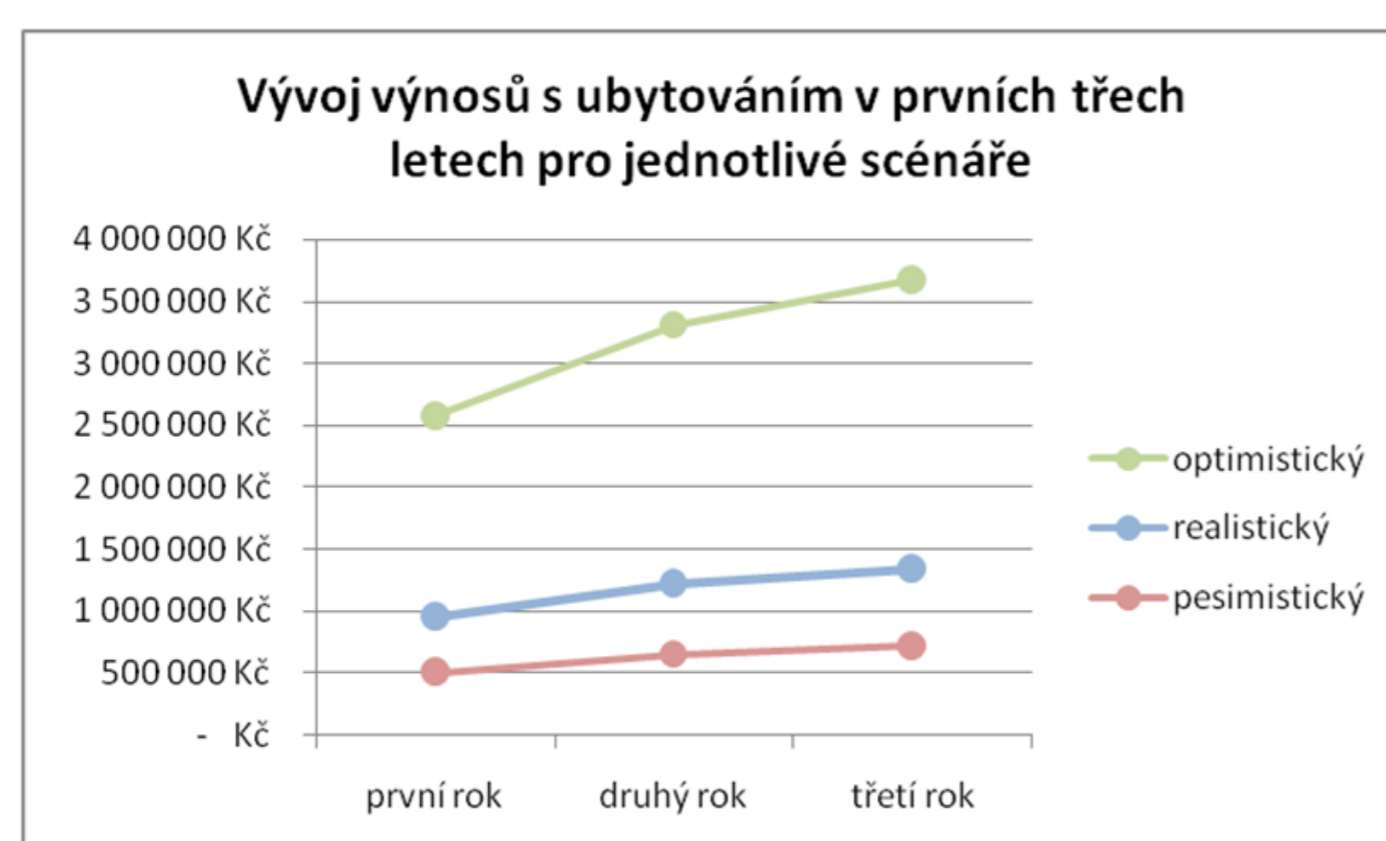
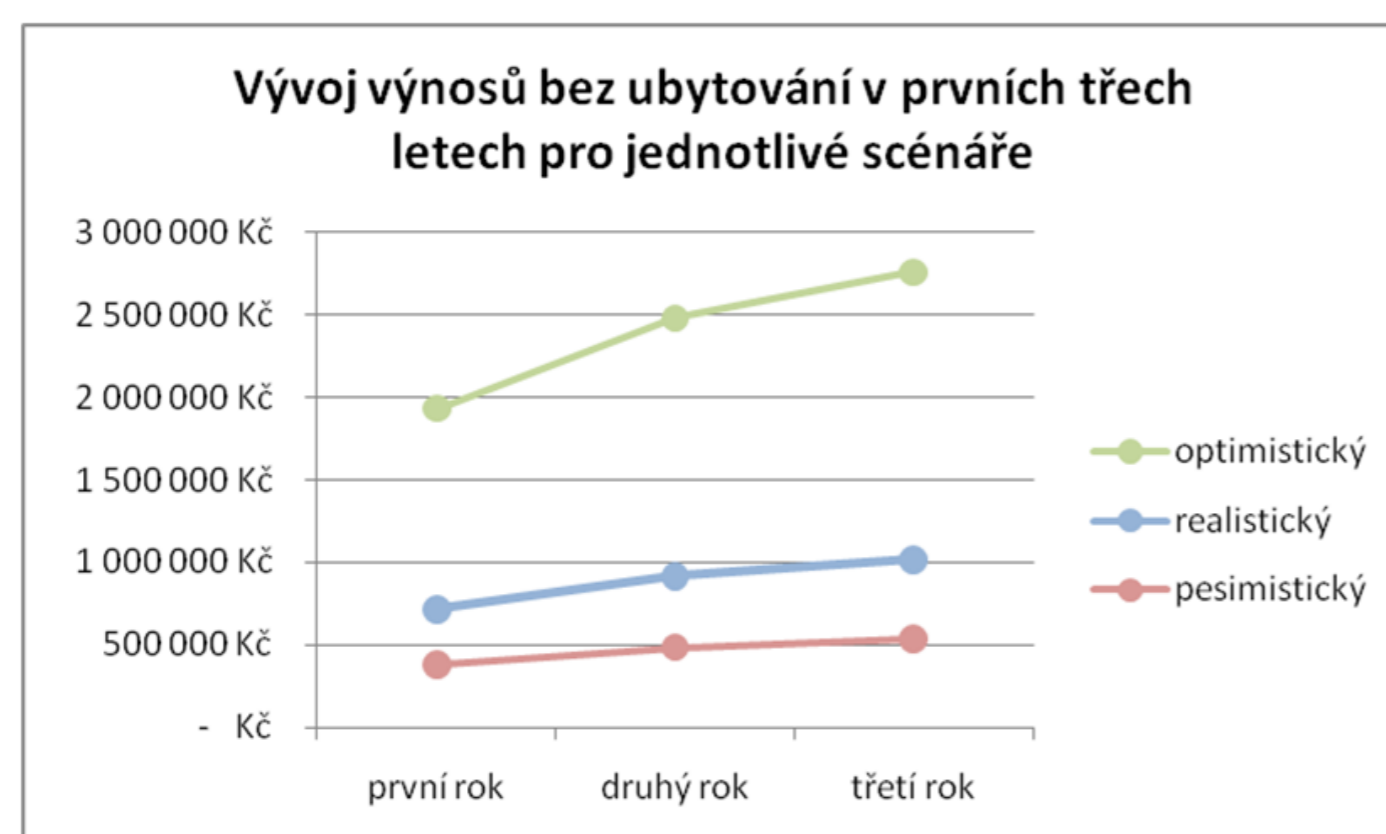
Metodologie

- SWOT analýza
- Porterova analýza
- PEST analýza
- Marketingový mix
- NPV
- IRR
- Doba návratnosti



SWOT analýza

SILNÉ STRÁNKY	SLABÉ STRÁNKY
<ul style="list-style-type: none"> • Individuální služby podle potřeb zákazníků • Ubytování v objektu • Velké parkoviště a garáže • Horský hotel s rodinnou atmosférou 	<ul style="list-style-type: none"> • Malá zahrada • Blízkost silnice
PŘÍLEŽITOSTI	HROZBY
<ul style="list-style-type: none"> • Růst zájmu o svatby, vysoký počet sňatků • Legislativní změny 	<ul style="list-style-type: none"> • Nezájem o svatby, nízký počet sňatků • Legislativní změny • Nedostatek personálu • Zhoršení ekonomické situace obyvatel • Nečekané celospolečenské změny • Konkurence v okolí



Literatura

DOLEŽAL, Jan. Projektový management: komplexně, prakticky a podle světových standardů. Praha: Grada Publishing, 2016. Expert (Grada). ISBN 978-80-247-5620-2.

FOTR, Jiří a Ivan SOUČEK. Podnikatelský záměr a investiční rozhodování. Praha: Grada Publishing, 2005. Expert (Grada). ISBN 80-247-0939-2.

JAKUBÍKOVÁ, Dagmar. Strategický marketing: strategie a trendy. 2., rozš. vyd. Praha: Grada, 2013. Expert (Grada). ISBN 978-80-247-4670-8.

VYTLAČIL, Dalibor. Projektové řízení a řízení projektů. Praha: Česká technika - nakladatelství ČVUT, 2008. ISBN 978-80-01-04001-0.

NPV	optimistický scénář	realistický scénář	pesimistický scénář
bez ubytování	698 795 Kč	-349 353 Kč	-520 090 Kč
s ubytováním	2 378 136 Kč	249 088 Kč	-185 414 Kč

Diskontovaná DN	optimistický scénář	realistický scénář	pesimistický scénář
bez ubytování	v druhém roce	-	-
s ubytováním	v prvním roce	ve třetím roce	-

Vyhodnocení projektu

Cílem projektu je zavedení svatebních služeb v hotelu Pomezí v Ústeckém kraji. V Ústeckém kraji, v blízkém okolí hotelu Pomezí, se sice nachází objekty, které svatební služby nabízejí, ani v jednom případě se však nejedná o hotel s nádechem stylové horské chaty, který by měl dlouholetou tradici. Protože se jedná o poskytování svatebních služeb, hotel se orientuje přímo na koncového zákazníka. Zpočátku by hotel chtěl primárně touto službou cílit na zákazníky v Ústeckém kraji.

Z finančního hlediska je patrné, že projekt by bylo vhodné realizovat pouze v optimistické variantě bez ubytování nebo s ubytováním a v realistické variantě s ubytováním. V případě realistického scénáře bez ubytování a pesimistického scénáře v obou variantách (bez ubytování a s ubytováním), by nebylo vhodné projekt realizovat. Je na zvážení vedení hotelu, zda je optimistický scénář skutečně dosažitelný, aby zajistil návratnost projektu. V případě nedosažitelnosti optimistického scénáře je návratnost nejistá. Vzhledem k možným komplikacím, které mohou v následujících měsících nastat v souvislosti s případnými dalšími vlnami šíření koronaviru, doporučuji projekt nepřijmout.