

FAKULTA DOPRAVNÍ

**NÁVRH ÚPRAV VYBRANÝCH
ÚSEKŮ SILNICE I/13
V LIBERECKÉM KRAJI**

Pavel Vrtal

Diplomová práce

Katalog deficitů silnice I/13

**Směr proti staničení
Km 218,457 – 208,354**

Příloha 1.7

2020



ČVUT

**ČESKÉ VYSOKÉ
UČENÍ TECHNICKÉ
V PRAZE**



I/13 - L | km 219 - 218 | ID 7519



Návrh opatření: Náprava provedení VDZ

Poznámka: -

Náročnost realizace: **Jednoduché řešení**

BEZPEČNOSTNÍ DEFICIT

Mezikřižovatkový úsek

KATEGORIE

⊙ 1x - Neadekvátní provedení VDZ

Poznámka: Neadekvátní provedení VDZ V 4.

ZÁVAŽNOST RIZIKA: **NÍZKÁ**

LOKALIZACE

GPS: N: 51° 1' 16. 219" E: 15° 3' 50. 18"

Staničení: km 218,339

Lokalita: Habartice

Odpovědný správce: Správa Liberec

Nejvyšší dovolená rychlost: 50 km/h

I/13 - L | km 219 - 218 | ID 6618



Návrh opatření: Odstranění

Poznámka: -

Náročnost realizace: **Administrativní řešení**

BEZPEČNOSTNÍ DEFICIT

Reklamní zařízení

KATEGORIE

⊙ 1x - Reklamní zařízení (rušivý efekt na účastníky silničního provozu)

Poznámka: -

ZÁVAŽNOST RIZIKA: **NÍZKÁ**

LOKALIZACE

GPS: N: 51° 1' 13. 804" E: 15° 3' 50. 995"

Staničení: km 218,223

Lokalita: Habartice

Odpovědný správce: Správa Liberec

Nejvyšší dovolená rychlost: 50 km/h

I/13 - L | km 219 - 218 | ID 6620



Návrh opatření: Odstranění

Poznámka: -

Náročnost realizace: **Administrativní řešení**

BEZPEČNOSTNÍ DEFICIT

Reklamní zařízení

KATEGORIE

⊙ 1x - Reklamní zařízení (rušivý efekt na účastníky silničního provozu)

Poznámka: -

ZÁVAŽNOST RIZIKA: NÍZKÁ

LOKALIZACE

GPS: N: 51° 1' 12.595" E: 15° 3' 51.391"

Staničení: km 218,223

Lokalita: Habartice

Odpovědný správce: Správa Liberec

Nejvyšší dovolená rychlost: 50 km/h

I/13 - L | km 219 - 218 | ID 6621



Návrh opatření: Realizace, oprava VDZ

Poznámka: -

Náročnost realizace: **Jednoduché řešení**

BEZPEČNOSTNÍ DEFICIT

Křižovatka

KATEGORIE

⊙ 1x - Absence nebo opotřebované VDZ

Poznámka: Opotřebované VDZ V 13.

ZÁVAŽNOST RIZIKA: NÍZKÁ

LOKALIZACE

GPS: N: 51° 1' 10.22" E: 15° 3' 52.704"

Staničení: km 218,146

Lokalita: Habartice

Odpovědný správce: Správa Liberec

Nejvyšší dovolená rychlost: 50 km/h

I/13 - L | km 219 - 218 | ID 6622



Návrh opatření: Náprava provedení VDZ
Poznámka: Náprava VDZ na V 4.
Náročnost realizace: **Jednoduché řešení**

BEZPEČNOSTNÍ DEFICIT

Sjezd / samostatný sjezd / parkoviště

KATEGORIE

⊙ 1x - Neadekvátní provedení, resp. umístění VDZ
Poznámka: Chybné provedení VDZ v místě sjezdu.

ZÁVAŽNOST RIZIKA: **NÍZKÁ**

LOKALIZACE

GPS: N: 51° 1' 9.628" E: 15° 3' 53.052"
Staničení: km 218,124
Lokalita: Habartice
Odpovědný správce: Správa Liberec
Nejvyšší dovolená rychlost: 50 km/h

I/13 - L | km 218 - 217 | ID 6623



Návrh opatření: Vytvoření adekvátních podmínek pro pěší
Poznámka: -
Náročnost realizace: **Složité řešení**

BEZPEČNOSTNÍ DEFICIT

Přístupové podmínky pro chodce

KATEGORIE

↔ 450 m - Neexistující chodník

Poznámka: -

ZÁVAŽNOST RIZIKA: **STŘEDNÍ**

LOKALIZACE

GPS: N: 51° 1' 0.793" E: 15° 3' 56.736"
Staničení: km 217,840
Lokalita: Habartice
Odpovědný správce: Správa Liberec
Nejvyšší dovolená rychlost: 50 km/h

I/13 - L | km 218 - 217 | ID 6625



Návrh opatření: Náprava provedení VDZ
Poznámka: Náprava VDZ na V 4.
Náročnost realizace: **Jednoduché řešení**

BEZPEČNOSTNÍ DEFICIT

Sjezd / samostatný sjezd / parkoviště

KATEGORIE

⌚ 2x - Neadekvátní provedení, resp. umístění VDZ

Poznámka: Chybné provedení VDZ v místě sjezdu.

ZÁVAŽNOST RIZIKA: **NÍZKÁ**

LOKALIZACE

GPS: N: 51° 1' 0. 778" E: 15° 3' 56. 784"

Staničení: km 217,839

Lokalita: Habartice

Odpovědný správce: Správa Liberec

Nejvyšší dovolená rychlost: 50 km/h

I/13 - L | km 218 - 217 | ID 6626



Návrh opatření: Náprava provedení VDZ
Poznámka: Náprava VDZ na V 4.
Náročnost realizace: **Jednoduché řešení**

BEZPEČNOSTNÍ DEFICIT

Sjezd / samostatný sjezd / parkoviště

KATEGORIE

⌚ 1x - Neadekvátní provedení, resp. umístění VDZ

Poznámka: Chybné provedení VDZ v místě sjezdu.

ZÁVAŽNOST RIZIKA: **NÍZKÁ**

LOKALIZACE

GPS: N: 51° 0' 58. 12" E: 15° 3' 57. 889"

Staničení: km 217,758

Lokalita: Habartice

Odpovědný správce: Správa Liberec

Nejvyšší dovolená rychlost: 50 km/h

I/13 - L | km 218 - 217 | ID 6627



Návrh opatření: Náprava provedení VDZ
Poznámka: Náprava VDZ na V 4.
Náročnost realizace: **Jednoduché řešení**

BEZPEČNOSTNÍ DEFICIT

Sjezd / samostatný sjezd / parkoviště

KATEGORIE

⊙ 1x - Neadekvátní provedení, resp. umístění VDZ
Poznámka: Chybné provedení VDZ v místě sjezdu.

ZÁVAŽNOST RIZIKA: **NÍZKÁ**

LOKALIZACE

GPS: N: 51° 0' 56. 653" E: 15° 3' 58. 507"
Staničení: km 217,709
Lokalita: Habartice
Odpovědný správce: Správa Liberec
Nejvyšší dovolená rychlost: 50 km/h

I/13 - L | km 218 - 217 | ID 6629



Návrh opatření: Náprava provedení VDZ
Poznámka: Náprava VDZ na V 4.
Náročnost realizace: **Jednoduché řešení**

BEZPEČNOSTNÍ DEFICIT

Sjezd / samostatný sjezd / parkoviště

KATEGORIE

⊙ 1x - Neadekvátní provedení, resp. umístění VDZ
Poznámka: Chybné provedení VDZ v místě sjezdu.

ZÁVAŽNOST RIZIKA: **NÍZKÁ**

LOKALIZACE

GPS: N: 51° 0' 56. 638" E: 15° 3' 58. 512"
Staničení: km 217,708
Lokalita: Habartice
Odpovědný správce: Správa Liberec
Nejvyšší dovolená rychlost: 50 km/h

I/13 - L | km 218 - 217 | ID 6630



Návrh opatření: Vytvoření bezpečného stání pro VHD
Poznámka: -
Náročnost realizace: **Složité řešení**

BEZPEČNOSTNÍ DEFICIT

Autobusová zastávka

KATEGORIE

- ⊙ 1x - Absence nebo opotřebované VDZ
- ⊙ 1x - Nevhodný typ zastávky (zastávka se nachází v jízdním pruhu)
- ⊙ 1x - Neadekvátní podmínky pro pěší - krátká / neadekvátně provedená nástupní hrana a absence návaznosti na pěší infrastrukturu
- ⊙ 1x - Neadekvátní provedení VDZ

Poznámka: Absence VDZ V 11a. Neadekvátní provedení VDZ V 4.

ZÁVAŽNOST RIZIKA: **STŘEDNÍ**

LOKALIZACE

GPS: N: 51° 0' 53. 917" E: 15° 3' 59. 671"
Staničení: km 217,616
Lokalita: Habartice
Odpovědný správce: Správa Liberec
Nejvyšší dovolená rychlost: 50 km/h

I/13 - L | km 218 - 217 | ID 6631



Návrh opatření: Náprava provedení VDZ
Poznámka: Náprava VDZ na V 4.
Náročnost realizace: **Jednoduché řešení**

BEZPEČNOSTNÍ DEFICIT

Sjezd / samostatný sjezd / parkoviště

KATEGORIE

- ⊙ 1x - Neadekvátní provedení, resp. umístění VDZ
- Poznámka:** Chybné provedení VDZ v místě sjezdu.

ZÁVAŽNOST RIZIKA: **NIZKÁ**

LOKALIZACE

GPS: N: 51° 0' 53. 133" E: 15° 3' 59. 97"
Staničení: km 217,596
Lokalita: Habartice
Odpovědný správce: Správa Liberec
Nejvyšší dovolená rychlost: 50 km/h

I/13 - L | km 218 - 217 | ID 6632



Návrh opatření: Náprava provedení VDZ
Poznámka: Náprava VDZ na V 4.
Náročnost realizace: **Jednoduché řešení**

BEZPEČNOSTNÍ DEFICIT

Sjezd / samostatný sjezd / parkoviště

KATEGORIE

⊙ 1x - Neadekvátní provedení, resp. umístění VDZ
Poznámka: Chybné provedení VDZ v místě sjezdu.

ZÁVAŽNOST RIZIKA: **NÍZKÁ**

LOKALIZACE

GPS: N: 51° 0' 51.572" E: 15° 4' 0.656"
Staničení: km 217,545
Lokalita: Habartice
Odpovědný správce: Správa Liberec
Nejvyšší dovolená rychlost: 50 km/h

I/13 - L | km 218 - 217 | ID 6633



Návrh opatření: Náprava provedení VDZ
Poznámka: Náprava VDZ na V 4.
Náročnost realizace: **Jednoduché řešení**

BEZPEČNOSTNÍ DEFICIT

Sjezd / samostatný sjezd / parkoviště

KATEGORIE

⊙ 1x - Neadekvátní provedení, resp. umístění VDZ
Poznámka: Chybné provedení VDZ v místě sjezdu.

ZÁVAŽNOST RIZIKA: **NÍZKÁ**

LOKALIZACE

GPS: N: 51° 0' 48.547" E: 15° 4' 1.921"
Staničení: km 217,454
Lokalita: Habartice
Odpovědný správce: Správa Liberec
Nejvyšší dovolená rychlost: 50 km/h

I/13 - L | km 218 - 217 | ID 6634



Návrh opatření: Náprava provedení VDZ
Poznámka: Náprava VDZ na V 4.
Náročnost realizace: **Jednoduché řešení**

BEZPEČNOSTNÍ DEFICIT

Sjezd / samostatný sjezd / parkoviště

KATEGORIE

⊙ 1x - Neadekvátní provedení, resp. umístění VDZ
Poznámka: Chybné provedení VDZ v místě sjezdu.

ZÁVAŽNOST RIZIKA: **NÍZKÁ**

LOKALIZACE

GPS: N: 51° 0' 46.797" E: 15° 4' 2.655"
Staničení: km 217,392
Lokalita: Habartice
Odpovědný správce: Správa Liberec
Nejvyšší dovolená rychlost: 50 km/h

I/13 - L | km 218 - 217 | ID 7424



Návrh opatření: Realizace zpevněné krajnice
Poznámka: -
Náročnost realizace: **Složitě řešení**

BEZPEČNOSTNÍ DEFICIT

Technický stav vozovky

KATEGORIE

↔ 845 m - Absence zpevněné krajnice
Poznámka: -

ZÁVAŽNOST RIZIKA: **STŘEDNÍ**

LOKALIZACE

GPS: N: 51° 0' 38.856" E: 15° 4' 5.972"
Staničení: km 217,153
Lokalita: Extravilán
Odpovědný správce: Správa Liberec
Nejvyšší dovolená rychlost: 90 km/h

I/13 - L | km 218 - 217 | ID 6635



Návrh opatření: Odstranění, ochrana svodidly
Poznámka: -
Náročnost realizace: **Administrativní řešení**

BEZPEČNOSTNÍ DEFICIT

Pevná překážka

KATEGORIE

↔ 50 m - Stromořadí, vzrostlá zeleň

Poznámka: Stromy se nachází na vnější straně příkopu.

ZÁVAŽNOST RIZIKA: **STŘEDNÍ**

LOKALIZACE

GPS: N: 51° 0' 38.755" E: 15° 4' 5.931"

Staničení: km 217,133

Lokalita: Extravilán

Odpovědný správce: Správa Liberec

Nejvyšší dovolená rychlost: 90 km/h

I/13 - L | km 218 - 217 | ID 6636



Návrh opatření: Odstranění, ochrana svodidly
Poznámka: -
Náročnost realizace: **Administrativní řešení**

BEZPEČNOSTNÍ DEFICIT

Pevná překážka

KATEGORIE

⊙ 1x - Sloupy el. vedení, VO apod.

⊙ 3x - Stromy, vzrostlá zeleň

Poznámka: -

ZÁVAŽNOST RIZIKA: **VYSOKÁ**

LOKALIZACE

GPS: N: 51° 0' 36.634" E: 15° 4' 6.81"

Staničení: km 217,064

Lokalita: Extravilán

Odpovědný správce: Správa Liberec

Nejvyšší dovolená rychlost: 90 km/h

I/13 - L | km 218 - 217 | ID 7425



Návrh opatření: Realizace SDZ B 21a a VDZ V 9b
Poznámka: -
Náročnost realizace: **Administrativní řešení**

BEZPEČNOSTNÍ DEFICIT

Mezikřižovatkový úsek

KATEGORIE

⊙ 1x - Absence SDZ a VDZ

Poznámka: Absence SDZ B 21a a VDZ V 9b.

ZÁVAŽNOST RIZIKA: **NÍZKÁ**

LOKALIZACE

GPS: N: 51° 0' 36.361" E: 15° 4' 7.297"

Staničení: km 217,056

Lokalita: Extravilán

Odpovědný správce: Správa Liberec

Nejvyšší dovolená rychlost: 90 km/h

I/13 - L | km 217 - 216 | ID 6638



Návrh opatření: Odstranění, ochrana svodidly
Poznámka: -
Náročnost realizace: **Administrativní řešení**

BEZPEČNOSTNÍ DEFICIT

Pevná překážka

KATEGORIE

↔ 160 m - Strom

Poznámka: -

ZÁVAŽNOST RIZIKA: **VYSOKÁ**

LOKALIZACE

GPS: N: 51° 0' 31.306" E: 15° 4' 9.059"

Staničení: km 216,894

Lokalita: Extravilán

Odpovědný správce: Správa Liberec

Nejvyšší dovolená rychlost: 90 km/h

I/13 - L | km 217 - 216 | ID 6639



Návrh opatření: Náprava provedení zádržného zařízení
Poznámka: -
Náročnost realizace: **Jednoduché řešení**

BEZPEČNOSTNÍ DEFICIT

Zádržné zařízení

KATEGORIE

⊙ 2x - Krátký výškový náběh svodidla

Poznámka: Krátké výškové náběhy na obou koncích svodidla.

ZÁVAŽNOST RIZIKA: **STŘEDNÍ**

LOKALIZACE

GPS: N: 51° 0' 26.342" E: 15° 4' 11.29"

Staničení: km 216,745

Lokalita: Extravilán

Odpovědný správce: Správa Liberec

Nejvyšší dovolená rychlost: 90 km/h

I/13 - L | km 217 - 216 | ID 6640



Návrh opatření: Odstranění, ochrana svodidly
Poznámka: -
Náročnost realizace: **Administrativní řešení**

BEZPEČNOSTNÍ DEFICIT

Pevná překážka

KATEGORIE

↔ 45 m - Stromořadí, vzrostlá zeleň

Poznámka: -

ZÁVAŽNOST RIZIKA: **VYSOKÁ**

LOKALIZACE

GPS: N: 51° 0' 24.908" E: 15° 4' 11.695"

Staničení: km 216,690

Lokalita: Extravilán

Odpovědný správce: Správa Liberec

Nejvyšší dovolená rychlost: 90 km/h

I/13 - L | km 217 - 216 | ID 6641



Návrh opatření: Odstranění, ochrana svodidly
Poznámka: V případě ochrany svodidly lze adekvátně prodloužit stávající svodidla.
Náročnost realizace: **Administrativní řešení**

BEZPEČNOSTNÍ DEFICIT

Pevná překážka

KATEGORIE

↔ 30 m - Stromy, vzrostlá zeleň

Poznámka: -

ZÁVAŽNOST RIZIKA: **VYSOKÁ**

LOKALIZACE

GPS: N: 51° 0' 22.855" E: 15° 4' 12.516"

Staničení: km 216,622

Lokalita: Extravilán

Odpovědný správce: Správa Liberec

Nejvyšší dovolená rychlost: 90 km/h

I/13 - L | km 217 - 216 | ID 6642



Návrh opatření: Náprava provedení zádržného zařízení
Poznámka: -
Náročnost realizace: **Jednoduché řešení**

BEZPEČNOSTNÍ DEFICIT

Zádržné zařízení

KATEGORIE

⊙ 2x - Krátký výškový náběh svodidla

Poznámka: Krátké výškové náběhy na obou koncích svodidla.

ZÁVAŽNOST RIZIKA: **STŘEDNÍ**

LOKALIZACE

GPS: N: 51° 0' 22.296" E: 15° 4' 12.999"

Staničení: km 216,603

Lokalita: Extravilán

Odpovědný správce: Správa Liberec

Nejvyšší dovolená rychlost: 90 km/h

I/13 - L | km 217 - 216 | ID 6643



Návrh opatření: Odstranění, ochrana svodidly
Poznámka: V případě ochrany svodidly lze adekvátně prodloužit stávající svodidla.
Náročnost realizace: **Administrativní řešení**

BEZPEČNOSTNÍ DEFICIT

Pevná překážka

KATEGORIE

↔ 25 m - Stromy, vzrostlá zeleň

Poznámka: Stromy se nacházejí pod úrovní nivelety PK.

ZÁVAŽNOST RIZIKA: **VYSOKÁ**

LOKALIZACE

GPS: N: 51° 0' 20.643" E: 15° 4' 13.443"

Staničení: km 216,560

Lokalita: Extravilán

Odpovědný správce: Správa Liberec

Nejvyšší dovolená rychlost: 90 km/h

I/13 - L | km 217 - 216 | ID 6644



Návrh opatření: Systematické opatření I. (instalace deformačních prvků, ochránění, zešíkmení, zrušení)
Poznámka: -
Náročnost realizace: **Složité řešení**

BEZPEČNOSTNÍ DEFICIT

Pevná překážka

KATEGORIE

⊙ 1x - Polotuhé zemní těleso sjezdu / samostatného sjezdu

Poznámka: -

ZÁVAŽNOST RIZIKA: **STŘEDNÍ**

LOKALIZACE

GPS: N: 51° 0' 19.58" E: 15° 4' 13.897"

Staničení: km 216,520

Lokalita: Extravilán

Odpovědný správce: Správa Liberec

Nejvyšší dovolená rychlost: 90 km/h

I/13 - L | km 217 - 216 | ID 6645



Návrh opatření: Systematické opatření I. (instalace deformačních prvků, ochránění, zešíkmení, zrušení)

Poznámka: -

Náročnost realizace: **Složitě řešení**

BEZPEČNOSTNÍ DEFICIT

Pevná překážka

KATEGORIE

⊙ 2x - Tuhé čelo trubního propustku pod - sjezdem / samostatným sjezdem

Poznámka: -

ZÁVAŽNOST RIZIKA: **VYSOKÁ**

LOKALIZACE

GPS: N: 51° 0' 18.073" E: 15° 4' 14.669"

Staničení: km 216,472

Lokalita: Extravilán

Odpovědný správce: Správa Liberec

Nejvyšší dovolená rychlost: 90 km/h

I/13 - L | km 217 - 216 | ID 6646



Návrh opatření: Náprava provedení VDZ

Poznámka: Náprava VDZ na V 4.

Náročnost realizace: **Jednoduché řešení**

BEZPEČNOSTNÍ DEFICIT

Sjezd / samostatný sjezd / parkoviště

KATEGORIE

⊙ 1x - Neadekvátní provedení, resp. umístění VDZ

Poznámka: Chybné provedení VDZ v místě sjezdu.

ZÁVAŽNOST RIZIKA: **NIZKÁ**

LOKALIZACE

GPS: N: 51° 0' 18.049" E: 15° 4' 14.824"

Staničení: km 216,472

Lokalita: Extravilán

Odpovědný správce: Správa Liberec

Nejvyšší dovolená rychlost: 90 km/h

I/13 - L | km 217 - 216 | ID 6648



Návrh opatření: Systematické opatření I. (instalace deformačních prvků, ochránění, zešíkmení, zrušení)

Poznámka: -

Náročnost realizace: **Složitě řešení**

BEZPEČNOSTNÍ DEFICIT

Pevná překážka

KATEGORIE

⊙ 2x - Tuhé čelo trubního propustku pod - sjezdem / samostatným sjezdem

Poznámka: -

ZÁVAŽNOST RIZIKA: **VYSOKÁ**

LOKALIZACE

GPS: N: 51° 0' 17.52" E: 15° 4' 14.911"

Staničení: km 216,456

Lokalita: Extravilán

Odpovědný správce: Správa Liberec

Nejvyšší dovolená rychlost: 90 km/h

I/13 - L | km 217 - 216 | ID 6647



Návrh opatření: Náprava provedení VDZ

Poznámka: Náprava VDZ na V 4.

Náročnost realizace: **Jednoduché řešení**

BEZPEČNOSTNÍ DEFICIT

Sjezd / samostatný sjezd / parkoviště

KATEGORIE

⊙ 1x - Neadekvátní provedení, resp. umístění VDZ

Poznámka: Chybné provedení VDZ v místě sjezdu.

ZÁVAŽNOST RIZIKA: **NÍZKÁ**

LOKALIZACE

GPS: N: 51° 0' 17.538" E: 15° 4' 15.056"

Staničení: km 216,452

Lokalita: Extravilán

Odpovědný správce: Správa Liberec

Nejvyšší dovolená rychlost: 90 km/h

I/13 - L | km 217 - 216 | ID 6649



Návrh opatření: Odstranění, ochrana svodidly
Poznámka: -
Náročnost realizace: **Administrativní řešení**

BEZPEČNOSTNÍ DEFICIT

Pevná překážka

KATEGORIE

↔ 140 m - Stromořadí, vzrostlá zeleň

⊙ 4x - Sloupy el. vedení, VO apod.

Poznámka: -

ZÁVAŽNOST RIZIKA: **VYSOKÁ**

LOKALIZACE

GPS: N: 51° 0' 16.973" E: 15° 4' 15.118"

Staničení: km 216,435

Lokalita: Extravilán

Odpovědný správce: Správa Liberec

Nejvyšší dovolená rychlost: 90 km/h

I/13 - L | km 217 - 216 | ID 6651



Návrh opatření: Systematické opatření II.
Poznámka: -
Náročnost realizace: **Složité řešení**

BEZPEČNOSTNÍ DEFICIT

Autobusová zastávka

KATEGORIE

⊙ 1x - Absence nebo opotřebované VDZ

⊙ 1x - Neadekvátní podmínky pro pěší - krátká / neadekvátně provedená nástupní hrana a absence návaznosti na pěší infrastrukturu

Poznámka: Absence VDZ V 11a. Autobusová zastávka se nachází v prostoru křižovatky.

ZÁVAŽNOST RIZIKA: **VYSOKÁ**

LOKALIZACE

GPS: N: 51° 0' 11.884" E: 15° 4' 17.223"

Staničení: km 216,285

Lokalita: Extravilán

Odpovědný správce: Správa Liberec

Nejvyšší dovolená rychlost: 90 km/h

I/13 - L | km 217 - 216 | ID 6652



Návrh opatření: Odstranění, ochrana svodidly
Poznámka: -
Náročnost realizace: **Administrativní řešení**

BEZPEČNOSTNÍ DEFICIT

Pevná překážka

KATEGORIE

⊙ 1x - Stromy, vzrostlá zeleň

Poznámka: -

ZÁVAŽNOST RIZIKA: **STŘEDNÍ**

LOKALIZACE

GPS: N: 51° 0' 11.982" E: 15° 4' 17.011"

Staničení: km 216,280

Lokalita: Extravilán

Odpovědný správce: Správa Liberec

Nejvyšší dovolená rychlost: 90 km/h

I/13 - L | km 217 - 216 | ID 7427



Návrh opatření: Realizace zpevněné krajnice
Poznámka: -
Náročnost realizace: **Složité řešení**

BEZPEČNOSTNÍ DEFICIT

Technický stav vozovky

KATEGORIE

↔ 2580 m - Absence zpevněné krajnice

Poznámka: -

ZÁVAŽNOST RIZIKA: **STŘEDNÍ**

LOKALIZACE

GPS: N: 51° 0' 12.031" E: 15° 4' 17.315"

Staničení: km 216,277

Lokalita: Extravilán

Odpovědný správce: Správa Liberec

Nejvyšší dovolená rychlost: 90 km/h

I/13 - L | km 216 - 215 | ID 6653



Návrh opatření: Odstranění, ochrana svodidly
Poznámka: -
Náročnost realizace: **Administrativní řešení**

BEZPEČNOSTNÍ DEFICIT

Pevná překážka

KATEGORIE

↔ 255 m - Stromy, vzrostlá zeleň

Poznámka: -

ZÁVAŽNOST RIZIKA: **STŘEDNÍ**

LOKALIZACE

GPS: N: 51° 0' 8.535" E: 15° 4' 18.589"

Staničení: km 215,915

Lokalita: Extravilán

Odpovědný správce: Správa Liberec

Nejvyšší dovolená rychlost: 90 km/h

I/13 - L | km 216 - 215 | ID 6654



Návrh opatření: Odstranění, ochrana svodidly
Poznámka: -
Náročnost realizace: **Administrativní řešení**

BEZPEČNOSTNÍ DEFICIT

Pevná překážka

KATEGORIE

↔ 20 m - Stromy, vzrostlá zeleň

Poznámka: Stromy se nachází pod úrovní nivelety PK.

ZÁVAŽNOST RIZIKA: **VYSOKÁ**

LOKALIZACE

GPS: N: 51° 0' 0.295" E: 15° 4' 22.142"

Staničení: km 215,899

Lokalita: Extravilán

Odpovědný správce: Správa Liberec

Nejvyšší dovolená rychlost: 90 km/h

I/13 - L | km 216 - 215 | ID 6743



Návrh opatření: Náprava provedení zádržného zařízení
Poznámka: -
Náročnost realizace: **Jednoduché řešení**

BEZPEČNOSTNÍ DEFICIT

Zádržné zařízení

KATEGORIE

⊙ 2x - Krátký výškový náběh svodidla

Poznámka: -

ZÁVAŽNOST RIZIKA: **STŘEDNÍ**

LOKALIZACE

GPS: N: 50° 59' 59.766" E: 15° 4' 22.329"

Staničení: km 215,884

Lokalita: Extravilán

Odpovědný správce: Správa Liberec

Nejvyšší dovolená rychlost: 90 km/h

I/13 - L | km 216 - 215 | ID 6744



Návrh opatření: Odstranění, ochrana svodidly
Poznámka: -
Náročnost realizace: **Administrativní řešení**

BEZPEČNOSTNÍ DEFICIT

Pevná překážka

KATEGORIE

↔ 65 m - Stromy, vzrostlá zeleň

Poznámka: Stromy se nachází na vnější straně příkopu.

ZÁVAŽNOST RIZIKA: **STŘEDNÍ**

LOKALIZACE

GPS: N: 50° 59' 58.415" E: 15° 4' 22.86"

Staničení: km 215,839

Lokalita: Extravilán

Odpovědný správce: Správa Liberec

Nejvyšší dovolená rychlost: 90 km/h

I/13 - L | km 216 - 215 | ID 6746



Návrh opatření: Odstranění
Poznámka: -
Náročnost realizace: **Administrativní řešení**

BEZPEČNOSTNÍ DEFICIT

Pevná překážka

KATEGORIE

⊙ 1x - Stromy, vzrostlá zeleň

Poznámka: Riziko zejména pro vozidla jedoucí v protisměru.

ZÁVAŽNOST RIZIKA: **STŘEDNÍ**

LOKALIZACE

GPS: N: 50° 59' 54. 233" E: 15° 4' 24. 669"

Staničení: km 215,704

Lokalita: Extravilán

Odpovědný správce: Správa Liberec

Nejvyšší dovolená rychlost: 90 km/h

I/13 - L | km 216 - 215 | ID 6745



Návrh opatření: Systematické opatření I. (instalace deformačních prvků, ochránění, zešíkmení, zrušení)
Poznámka: -
Náročnost realizace: **Složité řešení**

BEZPEČNOSTNÍ DEFICIT

Pevná překážka

KATEGORIE

⊙ 2x - Tuhé čelo trubního propustku pod - sjezdem / samostatným sjezdem

Poznámka: -

ZÁVAŽNOST RIZIKA: **VYSOKÁ**

LOKALIZACE

GPS: N: 50° 59' 53. 899" E: 15° 4' 24. 785"

Staničení: km 215,696

Lokalita: Extravilán

Odpovědný správce: Správa Liberec

Nejvyšší dovolená rychlost: 90 km/h

I/13 - L | km 216 - 215 | ID 6747



Návrh opatření: Odstranění, ochrana svodidly
Poznámka: -
Náročnost realizace: **Administrativní řešení**

BEZPEČNOSTNÍ DEFICIT

Pevná překážka

KATEGORIE

↔ 45 m - Stromy, vzrostlá zeleň

Poznámka: Stromy se nachází na vnější straně příkopu.

ZÁVAŽNOST RIZIKA: **STŘEDNÍ**

LOKALIZACE

GPS: N: 50° 59' 53.577" E: 15° 4' 24.901"

Staničení: km 215,687

Lokalita: Extravilán

Odpovědný správce: Správa Liberec

Nejvyšší dovolená rychlost: 90 km/h

I/13 - L | km 216 - 215 | ID 6748



Návrh opatření: Odstranění, ochrana svodidly
Poznámka: V případě ochrany svodidly lze adekvátně prodloužit stávající svodidla.
Náročnost realizace: **Administrativní řešení**

BEZPEČNOSTNÍ DEFICIT

Pevná překážka

KATEGORIE

↔ 60 m - Stromy, vzrostlá zeleň

Poznámka: Stromy se nachází pod úrovní nivelety PK.

ZÁVAŽNOST RIZIKA: **VYSOKÁ**

LOKALIZACE

GPS: N: 50° 59' 52.361" E: 15° 4' 25.384"

Staničení: km 215,637

Lokalita: Extravilán

Odpovědný správce: Správa Liberec

Nejvyšší dovolená rychlost: 90 km/h

I/13 - L | km 216 - 215 | ID 6749



Návrh opatření: Odstranění, ochrana svodidly
Poznámka: V případě ochrany svodidly lze adekvátně prodloužit stávající svodidla.
Náročnost realizace: **Administrativní řešení**

BEZPEČNOSTNÍ DEFICIT

Pevná překážka

KATEGORIE

↔ 190 m - Stromy, vzrostlá zeleň

Poznámka: -

ZÁVAŽNOST RIZIKA: **STŘEDNÍ**

LOKALIZACE

GPS: N: 50° 59' 48.939" E: 15° 4' 26.801"

Staničení: km 215,546

Lokalita: Extravilán

Odpovědný správce: Správa Liberec

Nejvyšší dovolená rychlost: 90 km/h

I/13 - L | km 216 - 215 | ID 6750



Návrh opatření: Odstranění, ochrana svodidly
Poznámka: -
Náročnost realizace: **Administrativní řešení**

BEZPEČNOSTNÍ DEFICIT

Pevná překážka

KATEGORIE

↔ 530 m - Stromy, vzrostlá zeleň

Poznámka: -

ZÁVAŽNOST RIZIKA: **VYSOKÁ**

LOKALIZACE

GPS: N: 50° 59' 42.825" E: 15° 4' 29.543"

Staničení: km 215,343

Lokalita: Extravilán

Odpovědný správce: Správa Liberec

Nejvyšší dovolená rychlost: 90 km/h

I/13 - L | km 216 - 215 | ID 7517



Návrh opatření: Systematické opatření I. (instalace deformačních prvků, ochránění, zešíkmení, zrušení)

Poznámka: -

Náročnost realizace: **Složitě řešení**

BEZPEČNOSTNÍ DEFICIT

Pevná překážka

KATEGORIE

⊙ 2x - Tuhé čelo trubního propustku pod - sjezdem / samostatným sjezdem

Poznámka: -

ZÁVAŽNOST RIZIKA: **STŘEDNÍ**

LOKALIZACE

GPS: N: 50° 59' 37. 782" E: 15° 4' 31. 927"

Staničení: km 215,176

Lokalita: Extravilán

Odpovědný správce: Správa Liberec

Nejvyšší dovolená rychlost: 90 km/h

I/13 - L | km 216 - 215 | ID 6751



Návrh opatření: Náprava provedení zádržného zařízení

Poznámka: -

Náročnost realizace: **Jednoduché řešení**

BEZPEČNOSTNÍ DEFICIT

Zádržné zařízení

KATEGORIE

⊙ 2x - Krátký výškový náběh svodidla

Poznámka: Krátké výškové náběhy na obou koncích svodidla.

ZÁVAŽNOST RIZIKA: **STŘEDNÍ**

LOKALIZACE

GPS: N: 50° 59' 36. 077" E: 15° 4' 32. 576"

Staničení: km 215,128

Lokalita: Extravilán

Odpovědný správce: Správa Liberec

Nejvyšší dovolená rychlost: 90 km/h

I/13 - L | km 216 - 215 | ID 6752



Návrh opatření: Realizace SDZ B 21a a VDZ V 9b
Poznámka: -
Náročnost realizace: **Administrativní řešení**

BEZPEČNOSTNÍ DEFICIT

Mezikřižovatkový úsek

KATEGORIE

⊙ 1x - Absence SDZ a VDZ

Poznámka: Absence SDZ B 21a a VDZ V 9b.

ZÁVAŽNOST RIZIKA: **NÍZKÁ**

LOKALIZACE

GPS: N: 50° 59' 33. 457" E: 15° 4' 33. 895"

Staničení: km 215,034

Lokalita: Extravilán

Odpovědný správce: Správa Liberec

Nejvyšší dovolená rychlost: 90 km/h

I/13 - L | km 215 - 214 | ID 6753



Návrh opatření: Odstranění, ochrana svodidly
Poznámka: -
Náročnost realizace: **Administrativní řešení**

BEZPEČNOSTNÍ DEFICIT

Pevná překážka

KATEGORIE

↔ 540 m - Stromy, vzrostlá zeleň

Poznámka: -

ZÁVAŽNOST RIZIKA: **VYSOKÁ**

LOKALIZACE

GPS: N: 50° 59' 25. 513" E: 15° 4' 38. 322"

Staničení: km 214,781

Lokalita: Extravilán

Odpovědný správce: Správa Liberec

Nejvyšší dovolená rychlost: 90 km/h

I/13 - L | km 215 - 214 | ID 6754



Návrh opatření: Náprava provedení zádržného zařízení
Poznámka: Adekvátní prodloužení svodidla a výškových náběhů z obou stran.
Náročnost realizace: **Administrativní řešení**

BEZPEČNOSTNÍ DEFICIT

Zádržné zařízení

KATEGORIE

⊙ 1x - Krátké svodidlo u příčného propustku, krátký výškový náběh

Poznámka: Neadekvátně ochráněný propustek, krátké výškové náběhy na obou koncích.

ZÁVAŽNOST RIZIKA: **STŘEDNÍ**

LOKALIZACE

GPS: N: 50° 59' 22. 839" E: 15° 4' 39. 558"

Staničení: km 214,696

Lokalita: Extravilán

Odpovědný správce: Správa Liberec

Nejvyšší dovolená rychlost: 90 km/h

I/13 - L | km 215 - 214 | ID 7516



Návrh opatření: Realizace SDZ, resp. VDZ umožňující předjíždění
Poznámka: V daném směru jízdy nahradit VDZ V 1a za V 3, které bude umožňovat předjíždění vozidlům jedoucím ve směru proti staničení.
Náročnost realizace: **Administrativní řešení**

BEZPEČNOSTNÍ DEFICIT

Opatření pro zvýšení plynulosti provozu

KATEGORIE

↔ 70 m - NENÍ DEFICIT - Charakter komunikace a okolí umožňuje předjíždění vozidel, při zachování adekvátní úrovně bezpečnosti silničního provozu

Poznámka: -

ZÁVAŽNOST RIZIKA: **NÍZKÁ**

LOKALIZACE

GPS: N: 50° 59' 22. 129" E: 15° 4' 39. 588"

Staničení: km 214,674

Lokalita: Extravilán

Odpovědný správce: Správa Liberec

Nejvyšší dovolená rychlost: 90 km/h

I/13 - L | km 215 - 214 | ID 6755



Návrh opatření: Realizace SDZ B 21a a VDZ V 9b
Poznámka: -
Náročnost realizace: **Administrativní řešení**

BEZPEČNOSTNÍ DEFICIT

Mezikřižovatkový úsek

KATEGORIE

⊙ 1x - Absence SDZ a VDZ

Poznámka: Absence SDZ B 21a a VDZ V 9b.

ZÁVAŽNOST RIZIKA: **NÍZKÁ**

LOKALIZACE

GPS: N: 50° 59' 10.932" E: 15° 4' 37.588"

Staničení: km 214,316

Lokalita: Extravilán

Odpovědný správce: Správa Liberec

Nejvyšší dovolená rychlost: 90 km/h

I/13 - L | km 215 - 214 | ID 6756



Návrh opatření: Odstranění, ochrana svodidly
Poznámka: -
Náročnost realizace: **Administrativní řešení**

BEZPEČNOSTNÍ DEFICIT

Pevná překážka

KATEGORIE

↔ 165 m - Stromy, vzrostlá zeleň

Poznámka: V tomto úseku lze předpokládat skutečnou rychlost vozidel nižší než je nejvyšší dovolená.

ZÁVAŽNOST RIZIKA: **STŘEDNÍ**

LOKALIZACE

GPS: N: 50° 59' 8.105" E: 15° 4' 35.831"

Staničení: km 214,222

Lokalita: Extravilán

Odpovědný správce: Správa Liberec

Nejvyšší dovolená rychlost: 90 km/h

I/13 - L | km 215 - 214 | ID 6757



Návrh opatření: Odstranění, ochrana svodidly
Poznámka: -
Náročnost realizace: **Administrativní řešení**

BEZPEČNOSTNÍ DEFICIT

Pevná překážka

KATEGORIE

↔ 120 m - Stromy, vzrostlá zeleň

Poznámka: -

ZÁVAŽNOST RIZIKA: **VYSOKÁ**

LOKALIZACE

GPS: N: 50° 59' 4. 282" E: 15° 4' 28. 454"

Staničení: km 214,037

Lokalita: Extravilán

Odpovědný správce: Správa Liberec

Nejvyšší dovolená rychlost: 90 km/h

I/13 - L | km 214 - 213 | ID 6758



Návrh opatření: Odstranění, ochrana svodidly
Poznámka: -
Náročnost realizace: **Administrativní řešení**

BEZPEČNOSTNÍ DEFICIT

Pevná překážka

KATEGORIE

↔ 180 m - Stromy, vzrostlá zeleň

Poznámka: Stromy se nachází pod úrovní nivelety PK.

ZÁVAŽNOST RIZIKA: **VYSOKÁ**

LOKALIZACE

GPS: N: 50° 59' 0. 209" E: 15° 4' 29. 738"

Staničení: km 213,911

Lokalita: Extravilán

Odpovědný správce: Správa Liberec

Nejvyšší dovolená rychlost: 90 km/h

I/13 - L | km 214 - 213 | ID 6760



Návrh opatření: Odstranění, ochrana svodidly
Poznámka: -
Náročnost realizace: **Administrativní řešení**

BEZPEČNOSTNÍ DEFICIT

Pevná překážka

KATEGORIE

↔ 30 m - Stromy, vzrostlá zeleň

Poznámka: V tomto úseku lze předpokládat skutečnou rychlost vozidel nižší než je nejvyšší dovolená (výjezd / vjezd do obce).

ZÁVAŽNOST RIZIKA: **NÍZKÁ**

LOKALIZACE

GPS: N: 50° 58' 54.291" E: 15° 4' 34.692"

Staničení: km 213,704

Lokalita: Extravilán

Odpovědný správce: Správa Liberec

Nejvyšší dovolená rychlost: 90 km/h

I/13 - L | km 214 - 213 | ID 6761



Návrh opatření: Vytvoření adekvátního přechodu extravilán - intravilán
Poznámka: -
Náročnost realizace: **Složité řešení**

BEZPEČNOSTNÍ DEFICIT

Přechod z extravilánu do intravilánu

KATEGORIE

⊙ 1x - Žádná změna (úprava) charakteru komunikace (absence zklidňujícího opatření)

Poznámka: -

ZÁVAŽNOST RIZIKA: **STŘEDNÍ**

LOKALIZACE

GPS: N: 50° 58' 53.409" E: 15° 4' 35.889"

Staničení: km 213,672

Lokalita: Pertoltice

Odpovědný správce: Správa Liberec

Nejvyšší dovolená rychlost: 50 km/h

I/13 - L | km 214 - 213 | ID 6762



Návrh opatření: Vytvoření adekvátních podmínek pro pěší
Poznámka: -
Náročnost realizace: **Složitě řešení**

BEZPEČNOSTNÍ DEFICIT

Přístupové podmínky pro chodce

KATEGORIE

↔ 120 m - Neexistující chodník

Poznámka: -

ZÁVAŽNOST RIZIKA: **STŘEDNÍ**

LOKALIZACE

GPS: N: 50° 58' 53.257" E: 15° 4' 35.705"

Staničení: km 213,666

Lokalita: Pertoltice

Odpovědný správce: Správa Liberec

Nejvyšší dovolená rychlost: 50 km/h

I/13 - L | km 214 - 213 | ID 6763



Návrh opatření: Odstranění
Poznámka: -
Náročnost realizace: **Administrativní řešení**

BEZPEČNOSTNÍ DEFICIT

Reklamní zařízení

KATEGORIE

⊙ 1x - Reklamní zařízení (rušivý efekt na účastníky silničního provozu)

Poznámka: -

ZÁVAŽNOST RIZIKA: **NÍZKÁ**

LOKALIZACE

GPS: N: 50° 58' 50.236" E: 15° 4' 39.075"

Staničení: km 213,556

Lokalita: Pertoltice

Odpovědný správce: Správa Liberec

Nejvyšší dovolená rychlost: 50 km/h

I/13 - L | km 214 - 213 | ID 6764



Návrh opatření: Realizace úhlu křížení pozemních komunikací dle ČSN 73 6102 ed. 2

Poznámka: Současně obnova VDZ.

Náročnost realizace: **Složitě řešení**

BEZPEČNOSTNÍ DEFICIT

Křižovatka

KATEGORIE

- ⊙ 1x - Absence nebo opotřebované VDZ
- ⊙ 1x - Neadekvátní úhel křížení (menší než 75° nebo větší než 105°)

Poznámka: Opotřebované VDZ V 2b.

ZÁVAŽNOST RIZIKA: NÍZKÁ

LOKALIZACE

GPS: N: 50° 58' 49.488" E: 15° 4' 38.631"

Staničení: km 213,545

Lokalita: Pertoltice

Odpovědný správce: Správa Liberec

Nejvyšší dovolená rychlost: 50 km/h

I/13 - L | km 214 - 213 | ID 7514



Návrh opatření: Vytvoření adekvátních podmínek pro pěší

Poznámka: -

Náročnost realizace: **Složitě řešení**

BEZPEČNOSTNÍ DEFICIT

Přístupové podmínky pro chodce

KATEGORIE

- ↔ 120 m - Neexistující chodník

Poznámka: -

ZÁVAŽNOST RIZIKA: STŘEDNÍ

LOKALIZACE

GPS: N: 50° 58' 46.339" E: 15° 4' 36.884"

Staničení: km 213,426

Lokalita: Pertoltice

Odpovědný správce: Správa Liberec

Nejvyšší dovolená rychlost: 50 km/h

I/13 - L | km 214 - 213 | ID 6765



Návrh opatření: Realizace úhlu křížení pozemních komunikací dle ČSN 73 6102 ed. 2

Poznámka: Současně obnova VDZ V 2b a realizace a obnova SDZ.

Náročnost realizace: **Složité řešení**

BEZPEČNOSTNÍ DEFICIT

Křižovatka

KATEGORIE

- ⊙ 1x - Neadekvátní úhel křížení (menší než 75° nebo větší než 105°)
- ⊙ 1x - Absence nebo opotřebované VDZ
- ⊙ 1x - Absence SDZ nebo dopravního zařízení
- ⊙ 1x - Neadekvátní stav SDZ

Poznámka: Opotřebované VDZ V 2b. Absence SDZ P 2. SDZ P 4 je zkorodovaná.

ZÁVAŽNOST RIZIKA: **STŘEDNÍ**

LOKALIZACE

GPS: N: 50° 58' 40.323" E: 15° 4' 32.712"

Staničení: km 213,221

Lokalita: Pertoltice

Odpovědný správce: Správa Liberec

Nejvyšší dovolená rychlost: 50 km/h

I/13 - L | km 214 - 213 | ID 6766



Návrh opatření: Instalace terminálu

Poznámka: -

Náročnost realizace: **Administrativní řešení**

BEZPEČNOSTNÍ DEFICIT

Zádržné zařízení

KATEGORIE

- ⊙ 1x - Neadekvátně provedené svodidlo (např. malý poloměr zaoblení, nevhodná poloha umístění)

Poznámka: -

ZÁVAŽNOST RIZIKA: **NÍZKÁ**

LOKALIZACE

GPS: N: 50° 58' 37.807" E: 15° 4' 40.359"

Staničení: km 213,052

Lokalita: Pertoltice

Odpovědný správce: Správa Liberec

Nejvyšší dovolená rychlost: 50 km/h

I/13 - L | km 213 - 212 | ID 7428



Návrh opatření: Realizace zpevněné krajnice
Poznámka: -
Náročnost realizace: **Složitě řešení**

BEZPEČNOSTNÍ DEFICIT

Technický stav vozovky

KATEGORIE

↔ 2060 m - Absence zpevněné krajnice

Poznámka: -

ZÁVAŽNOST RIZIKA: **STŘEDNÍ**

LOKALIZACE

GPS: N: 50° 58' 37. 055" E: 15° 4' 43. 313"

Staničení: km 212,995

Lokalita: Extravilán

Odpovědný správce: Správa Liberec

Nejvyšší dovolená rychlost: 90 km/h

I/13 - L | km 213 - 212 | ID 6767



Návrh opatření: Odstranění, ochrana svodidly
Poznámka: -
Náročnost realizace: **Administrativní řešení**

BEZPEČNOSTNÍ DEFICIT

Pevná překážka

KATEGORIE

↔ 270 m - Stromořadí, vzrostlá zeleň

Poznámka: -

ZÁVAŽNOST RIZIKA: **VYSOKÁ**

LOKALIZACE

GPS: N: 50° 58' 37. 068" E: 15° 4' 43. 329"

Staničení: km 212,991

Lokalita: Extravilán

Odpovědný správce: Správa Liberec

Nejvyšší dovolená rychlost: 90 km/h

I/13 - L | km 213 - 212 | ID 6768



Návrh opatření: Náprava provedení zádržného zařízení
Poznámka: Aдекватní prodloužení svodidla a výškového náběhu.
Náročnost realizace: **Administrativní řešení**

BEZPEČNOSTNÍ DEFICIT

Zádržné zařízení

KATEGORIE

⊙ 1x - Krátké svodidlo u příčného propustku, krátký výškový náběh
Poznámka: Neadekvátně ochráněný propustek, krátký výškový náběh rizikový pro vozidla jedoucí v protisměru.

ZÁVAŽNOST RIZIKA: **STŘEDNÍ**

LOKALIZACE

GPS: N: 50° 58' 32. 435" E: 15° 4' 53. 593"
Staničení: km 212,743
Lokalita: Extravilán
Odpovědný správce: Správa Liberec
Nejvyšší dovolená rychlost: 90 km/h

I/13 - L | km 213 - 212 | ID 6769



Návrh opatření: Náprava provedení VDZ
Poznámka: Náprava VDZ na V 4.
Náročnost realizace: **Jednoduché řešení**

BEZPEČNOSTNÍ DEFICIT

Sjezd / samostatný sjezd / parkoviště

KATEGORIE

⊙ 1x - Neadekvátní provedení, resp. umístění VDZ
Poznámka: Chybné provedení VDZ v místě sjezdu.

ZÁVAŽNOST RIZIKA: **NÍZKÁ**

LOKALIZACE

GPS: N: 50° 58' 31. 627" E: 15° 4' 55. 176"
Staničení: km 212,699
Lokalita: Extravilán
Odpovědný správce: Správa Liberec
Nejvyšší dovolená rychlost: 90 km/h

I/13 - L | km 213 - 212 | ID 6770



Návrh opatření: Odstranění, ochrana svodidly
Poznámka: -
Náročnost realizace: **Administrativní řešení**

BEZPEČNOSTNÍ DEFICIT

Pevná překážka

KATEGORIE

↔ 150 m - Stromořadí

Poznámka: -

ZÁVAŽNOST RIZIKA: **VYSOKÁ**

LOKALIZACE

GPS: N: 50° 58' 31.359" E: 15° 4' 55.548"

Staničení: km 212,688

Lokalita: Extravilán

Odpovědný správce: Správa Liberec

Nejvyšší dovolená rychlost: 90 km/h

I/13 - L | km 213 - 212 | ID 7512



Návrh opatření: Realizace SDZ B 21a a VDZ V 9b
Poznámka: -
Náročnost realizace: **Administrativní řešení**

BEZPEČNOSTNÍ DEFICIT

Mezikřižovatkový úsek

KATEGORIE

⊙ 1x - Absence SDZ a VDZ

Poznámka: Absence SDZ B 21a a VDZ V 9b.

ZÁVAŽNOST RIZIKA: **NIZKÁ**

LOKALIZACE

GPS: N: 50° 58' 31.057" E: 15° 4' 56.592"

Staničení: km 212,669

Lokalita: Extravilán

Odpovědný správce: Správa Liberec

Nejvyšší dovolená rychlost: 90 km/h

I/13 - L | km 213 - 212 | ID 6771



Návrh opatření: Náprava provedení VDZ
Poznámka: Náprava VDZ na V 4.
Náročnost realizace: **Jednoduché řešení**

BEZPEČNOSTNÍ DEFICIT

Sjezd / samostatný sjezd / parkoviště

KATEGORIE

⊙ 1x - Neadekvátní provedení, resp. umístění VDZ
Poznámka: Chybné provedení VDZ v místě sjezdu.

ZÁVAŽNOST RIZIKA: **NÍZKÁ**

LOKALIZACE

GPS: N: 50° 58' 28.599" E: 15° 5' 2.182"
Staničení: km 212,537
Lokalita: Extravilán
Odpovědný správce: Správa Liberec
Nejvyšší dovolená rychlost: 90 km/h

I/13 - L | km 213 - 212 | ID 6772



Návrh opatření: Odstranění, ochrana svodidly
Poznámka: -
Náročnost realizace: **Administrativní řešení**

BEZPEČNOSTNÍ DEFICIT

Pevná překážka

KATEGORIE

↔ 65 m - Stromořadí
Poznámka: -

ZÁVAŽNOST RIZIKA: **VYSOKÁ**

LOKALIZACE

GPS: N: 50° 58' 28.483" E: 15° 5' 2.665"
Staničení: km 212,524
Lokalita: Extravilán
Odpovědný správce: Správa Liberec
Nejvyšší dovolená rychlost: 90 km/h

I/13 - L | km 213 - 212 | ID 6774



Návrh opatření: Realizace, oprava VDZ
Poznámka: -
Náročnost realizace: **Jednoduché řešení**

BEZPEČNOSTNÍ DEFICIT

Mezikřížovatkový úsek

KATEGORIE

↔ 120 m - Absence nebo opotřebované VDZ

Poznámka: Opotřebované VDZ V 4.

ZÁVAŽNOST RIZIKA: **NÍZKÁ**

LOKALIZACE

GPS: N: 50° 58' 28.498" E: 15° 5' 2.568"

Staničení: km 212,523

Lokalita: Extravilán

Odpovědný správce: Správa Liberec

Nejvyšší dovolená rychlost: 90 km/h

I/13 - L | km 213 - 212 | ID 6773



Návrh opatření: Náprava provedení zádržného zařízení
Poznámka: Aдекватní prodloužení svodidla a výškových náběhů z obou stran.
Náročnost realizace: **Administrativní řešení**

BEZPEČNOSTNÍ DEFICIT

Zádržné zařízení

KATEGORIE

⊙ 1x - Krátké svodidlo u příčného propustku, krátký výškový náběh

Poznámka: Neadekvátně ochráněný propustek, krátké výškové náběhy na obou koncích.

ZÁVAŽNOST RIZIKA: **STŘEDNÍ**

LOKALIZACE

GPS: N: 50° 58' 27.778" E: 15° 5' 6.208"

Staničení: km 212,455

Lokalita: Extravilán

Odpovědný správce: Správa Liberec

Nejvyšší dovolená rychlost: 90 km/h

I/13 - L | km 213 - 212 | ID 6775



Návrh opatření: Náprava provedení VDZ
Poznámka: Náprava VDZ na V 4.
Náročnost realizace: **Jednoduché řešení**

BEZPEČNOSTNÍ DEFICIT

Sjezd / samostatný sjezd / parkoviště

KATEGORIE

⊙ 1x - Neadekvátní provedení, resp. umístění VDZ
Poznámka: Chybné provedení VDZ v místě sjezdu.

ZÁVAŽNOST RIZIKA: **NÍZKÁ**

LOKALIZACE

GPS: N: 50° 58' 27. 479" E: 15° 5' 7. 843"
Staničení: km 212,411
Lokalita: Extravilán
Odpovědný správce: Správa Liberec
Nejvyšší dovolená rychlost: 90 km/h

I/13 - L | km 213 - 212 | ID 6776



Návrh opatření: Odstranění, ochrana svodidly
Poznámka: -
Náročnost realizace: **Administrativní řešení**

BEZPEČNOSTNÍ DEFICIT

Pevná překážka

KATEGORIE

↔ 40 m - Stromy, vzrostlá zeleň
⊙ 1x - Betonový sloupek
Poznámka: -

ZÁVAŽNOST RIZIKA: **VYSOKÁ**

LOKALIZACE

GPS: N: 50° 58' 27. 103" E: 15° 5' 9. 533"
Staničení: km 212,382
Lokalita: Extravilán
Odpovědný správce: Správa Liberec
Nejvyšší dovolená rychlost: 90 km/h

I/13 - L | km 213 - 212 | ID 6777



Návrh opatření: Realizace SDZ B 21a a VDZ V 9b
Poznámka: -
Náročnost realizace: **Administrativní řešení**

BEZPEČNOSTNÍ DEFICIT

Mezikřížovatkový úsek

KATEGORIE

⊙ 1x - Absence SDZ a VDZ

Poznámka: Absence SDZ B 21a a VDZ V 9b.

ZÁVAŽNOST RIZIKA: **NÍZKÁ**

LOKALIZACE

GPS: N: 50° 58' 26.835" E: 15° 5' 11.638"

Staničení: km 212,341

Lokalita: Extravilán

Odpovědný správce: Správa Liberec

Nejvyšší dovolená rychlost: 90 km/h

I/13 - L | km 213 - 212 | ID 6778



Návrh opatření: Systematické opatření I. (instalace deformačních prvků, ochrání, zešíkmení, zrušení)
Poznámka: -
Náročnost realizace: **Složité řešení**

BEZPEČNOSTNÍ DEFICIT

Pevná překážka

KATEGORIE

⊙ 2x - Tuhé čelo trubního propustku pod - sjezdem / samostatným sjezdem

Poznámka: -

ZÁVAŽNOST RIZIKA: **VYSOKÁ**

LOKALIZACE

GPS: N: 50° 58' 25.671" E: 15° 5' 16.389"

Staničení: km 212,241

Lokalita: Extravilán

Odpovědný správce: Správa Liberec

Nejvyšší dovolená rychlost: 90 km/h

I/13 - L | km 213 - 212 | ID 6779



Návrh opatření: Odstranění, ochrana svodidly
Poznámka: -
Náročnost realizace: **Administrativní řešení**

BEZPEČNOSTNÍ DEFICIT

Pevná překážka

KATEGORIE

↔ 25 m - Stromořadí

Poznámka: Stromy se nacházejí na vnější straně příkopu.

ZÁVAŽNOST RIZIKA: **STŘEDNÍ**

LOKALIZACE

GPS: N: 50° 58' 25. 269" E: 15° 5' 17. 34"

Staničení: km 212,227

Lokalita: Extravilán

Odpovědný správce: Správa Liberec

Nejvyšší dovolená rychlost: 90 km/h

I/13 - L | km 213 - 212 | ID 6781



Návrh opatření: Náprava provedení zádržného zařízení
Poznámka: Adekvátní prodloužení svodidla a výškových náběhů z obou stran.
Náročnost realizace: **Administrativní řešení**

BEZPEČNOSTNÍ DEFICIT

Zádržné zařízení

KATEGORIE

⊙ 1x - Krátké svodidlo u příčného propustku, krátký výškový náběh

Poznámka: Neadekvátně ochráněný propustek, krátké výškové náběhy na obou koncích.

ZÁVAŽNOST RIZIKA: **STŘEDNÍ**

LOKALIZACE

GPS: N: 50° 58' 22. 898" E: 15° 5' 21. 41"

Staničení: km 212,106

Lokalita: Extravilán

Odpovědný správce: Správa Liberec

Nejvyšší dovolená rychlost: 90 km/h

I/13 - L | km 213 - 212 | ID 6780



Návrh opatření: Odstranění, ochrana svodidly
Poznámka: -
Náročnost realizace: **Administrativní řešení**

BEZPEČNOSTNÍ DEFICIT

Pevná překážka

KATEGORIE

↔ 45 m - Stromy, vzrostlá zeleň

Poznámka: -

ZÁVAŽNOST RIZIKA: **VYSOKÁ**

LOKALIZACE

GPS: N: 50° 58' 22. 816" E: 15° 5' 21. 294"

Staničení: km 212,105

Lokalita: Extravilán

Odpovědný správce: Správa Liberec

Nejvyšší dovolená rychlost: 90 km/h

I/13 - L | km 213 - 212 | ID 6782



Návrh opatření: Systematické opatření I. (instalace deformačních prvků, ochránění, zešíkmení, zrušení)
Poznámka: -
Náročnost realizace: **Složité řešení**

BEZPEČNOSTNÍ DEFICIT

Pevná překážka

KATEGORIE

⊙ 2x - Tuhé čelo trubního propustku pod - sjezdem / samostatným sjezdem

Poznámka: -

ZÁVAŽNOST RIZIKA: **VYSOKÁ**

LOKALIZACE

GPS: N: 50° 58' 21. 612" E: 15° 5' 23. 032"

Staničení: km 212,052

Lokalita: Extravilán

Odpovědný správce: Správa Liberec

Nejvyšší dovolená rychlost: 90 km/h

I/13 - L | km 213 - 212 | ID 6783



Návrh opatření: Odstranění

Poznámka: -

Náročnost realizace: **Jednoduché řešení**

BEZPEČNOSTNÍ DEFICIT

Pevná překážka

KATEGORIE

⊙ 1x - Vzrostlá zeleň (průměr kmene do 0,1 m)

Poznámka: Vzrostlá zeleň nacházející se v blízkosti PK primárně představuje riziko do budoucna.

ZÁVAŽNOST RIZIKA: **NÍZKÁ**

LOKALIZACE

GPS: N: 50° 58' 21.32" E: 15° 5' 23.162"

Staničení: km 212,046

Lokalita: Extravilán

Odpovědný správce: Správa Liberec

Nejvyšší dovolená rychlost: 90 km/h

I/13 - L | km 212 - 211 | ID 6784



Návrh opatření: Odstranění, ochrana svodidly

Poznámka: -

Náročnost realizace: **Administrativní řešení**

BEZPEČNOSTNÍ DEFICIT

Pevná překážka

KATEGORIE

↔ 200 m - Stromy, vzrostlá zeleň

Poznámka: -

ZÁVAŽNOST RIZIKA: **VYSOKÁ**

LOKALIZACE

GPS: N: 50° 58' 20.077" E: 15° 5' 24.625"

Staničení: km 211,996

Lokalita: Extravilán

Odpovědný správce: Správa Liberec

Nejvyšší dovolená rychlost: 90 km/h

I/13 - L | km 212 - 211 | ID 7429



Návrh opatření: Realizace SDZ B 21a a VDZ V 9b
Poznámka: -
Náročnost realizace: **Administrativní řešení**

BEZPEČNOSTNÍ DEFICIT

Mezikřížovatkový úsek

KATEGORIE

⊙ 1x - Absence SDZ a VDZ

Poznámka: Absence SDZ B 21a a VDZ V 9b.

ZÁVAŽNOST RIZIKA: **NÍZKÁ**

LOKALIZACE

GPS: N: 50° 58' 20.032" E: 15° 5' 25.201"

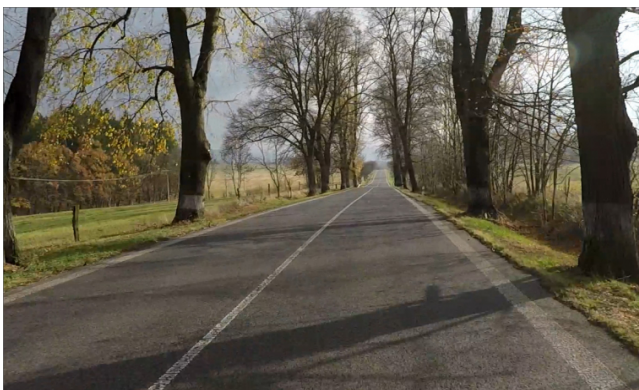
Staničení: km 211,990

Lokalita: Extravilán

Odpovědný správce: Správa Liberec

Nejvyšší dovolená rychlost: 90 km/h

I/13 - L | km 212 - 211 | ID 7510



Návrh opatření: Realizace SDZ, resp. VDZ umožňující předjíždění
Poznámka: V daném směru jízdy nahradit VDZ V 1a za V 3, které bude umožňovat předjíždění vozidlům jedoucím ve směru proti staničení.
Náročnost realizace: **Administrativní řešení**

BEZPEČNOSTNÍ DEFICIT

Opatření pro zvýšení plynulosti provozu

KATEGORIE

↔ 100 m - NENÍ DEFICIT - Charakter komunikace a okolí umožňuje předjíždění vozidel, při zachování adekvátní úrovně bezpečnosti silničního provozu

Poznámka: -

ZÁVAŽNOST RIZIKA: **NÍZKÁ**

LOKALIZACE

GPS: N: 50° 58' 16.752" E: 15° 5' 29.045"

Staničení: km 211,887

Lokalita: Extravilán

Odpovědný správce: Správa Liberec

Nejvyšší dovolená rychlost: 90 km/h

I/13 - L | km 212 - 211 | ID 6785



Návrh opatření: Odstranění, ochrana svodidly
Poznámka: V případě ochrany svodidly lze adekvátně prodloužit stávající svodidla.
Náročnost realizace: **Administrativní řešení**

BEZPEČNOSTNÍ DEFICIT

Pevná překážka

KATEGORIE

↔ 45 m - Strom

Poznámka: -

ZÁVAŽNOST RIZIKA: **VYSOKÁ**

LOKALIZACE

GPS: N: 50° 58' 14. 285" E: 15° 5' 31. 625"

Staničení: km 211,779

Lokalita: Extravilán

Odpovědný správce: Správa Liberec

Nejvyšší dovolená rychlost: 90 km/h

I/13 - L | km 212 - 211 | ID 6786



Návrh opatření: Náprava provedení zádržného zařízení
Poznámka: Adekvátní prodloužení svodidla a výškových náběhů z obou stran.
Náročnost realizace: **Administrativní řešení**

BEZPEČNOSTNÍ DEFICIT

Zádržné zařízení

KATEGORIE

⊙ 1x - Krátké svodidlo u příčného propustku, krátký výškový náběh

Poznámka: Neadekvátně ochráněný propustek, krátké výškové náběhy na obou koncích.

ZÁVAŽNOST RIZIKA: **STŘEDNÍ**

LOKALIZACE

GPS: N: 50° 58' 13. 932" E: 15° 5' 32. 176"

Staničení: km 211,760

Lokalita: Extravilán

Odpovědný správce: Správa Liberec

Nejvyšší dovolená rychlost: 90 km/h

I/13 - L | km 212 - 211 | ID 6787



Návrh opatření: Odstranění, ochrana svodidly
Poznámka: -
Náročnost realizace: **Administrativní řešení**

BEZPEČNOSTNÍ DEFICIT

Pevná překážka

KATEGORIE

↔ 210 m - Stromy, vzrostlá zeleň

Poznámka: Stromy se nachází na vnější straně příkopu.

ZÁVAŽNOST RIZIKA: **STŘEDNÍ**

LOKALIZACE

GPS: N: 50° 58' 11.529" E: 15° 5' 34.891"

Staničení: km 211,668

Lokalita: Extravilán

Odpovědný správce: Správa Liberec

Nejvyšší dovolená rychlost: 90 km/h

I/13 - L | km 212 - 211 | ID 6788



Návrh opatření: Realizace SDZ B 21a a VDZ V 9b
Poznámka: -
Náročnost realizace: **Administrativní řešení**

BEZPEČNOSTNÍ DEFICIT

Mezikřížovatkový úsek

KATEGORIE

⊙ 1x - Absence SDZ a VDZ

Poznámka: Absence SDZ B 21a a VDZ V 9b.

ZÁVAŽNOST RIZIKA: **NIZKÁ**

LOKALIZACE

GPS: N: 50° 58' 3.858" E: 15° 5' 44.344"

Staničení: km 211,366

Lokalita: Extravilán

Odpovědný správce: Správa Liberec

Nejvyšší dovolená rychlost: 90 km/h

I/13 - L | km 212 - 211 | ID 6789



Návrh opatření: Odstranění
Poznámka: -
Náročnost realizace: **Administrativní řešení**

BEZPEČNOSTNÍ DEFICIT

Pevná překážka

KATEGORIE

⊙ 1x - Strom

Poznámka: Strom se nachází na vnější straně příkopu.

ZÁVAŽNOST RIZIKA: **STŘEDNÍ**

LOKALIZACE

GPS: N: 50° 58' 3. 204" E: 15° 5' 44. 73"

Staničení: km 211,347

Lokalita: Extravilán

Odpovědný správce: Správa Liberec

Nejvyšší dovolená rychlost: 90 km/h

I/13 - L | km 212 - 211 | ID 6790



Návrh opatření: Odstranění
Poznámka: -
Náročnost realizace: **Administrativní řešení**

BEZPEČNOSTNÍ DEFICIT

Pevná překážka

KATEGORIE

↔ 20 m - Stromy, vzrostlá zeleň

Poznámka: Stromy nachází na vnější straně příkopu.

ZÁVAŽNOST RIZIKA: **STŘEDNÍ**

LOKALIZACE

GPS: N: 50° 58' 2. 821" E: 15° 5' 45. 117"

Staničení: km 211,331

Lokalita: Extravilán

Odpovědný správce: Správa Liberec

Nejvyšší dovolená rychlost: 90 km/h

I/13 - L | km 212 - 211 | ID 6791



Návrh opatření: Systematické opatření I. (instalace deformačních prvků, ochránění, zešíkmení, zrušení)

Poznámka: -

Náročnost realizace: **Složitě řešení**

BEZPEČNOSTNÍ DEFICIT

Pevná překážka

KATEGORIE

⊙ 2x - Tuhé čelo trubního propustku pod - sjezdem / samostatným sjezdem

Poznámka: -

ZÁVAŽNOST RIZIKA: **VYSOKÁ**

LOKALIZACE

GPS: N: 50° 57' 58.656" E: 15° 5' 48.911"

Staničení: km 211,176

Lokalita: Extravilán

Odpovědný správce: Správa Liberec

Nejvyšší dovolená rychlost: 90 km/h

I/13 - L | km 212 - 211 | ID 6792



Návrh opatření: Odstranění

Poznámka: -

Náročnost realizace: **Administrativní řešení**

BEZPEČNOSTNÍ DEFICIT

Pevná překážka

KATEGORIE

⊙ 1x - Strom

Poznámka: Strom se nachází na vnější straně příkopu.

ZÁVAŽNOST RIZIKA: **STŘEDNÍ**

LOKALIZACE

GPS: N: 50° 57' 54.904" E: 15° 5' 48.39"

Staničení: km 211,060

Lokalita: Extravilán

Odpovědný správce: Správa Liberec

Nejvyšší dovolená rychlost: 90 km/h

I/13 - L | km 211 - 210 | ID 6793



Návrh opatření: Ochrana svodidly
Poznámka: -
Náročnost realizace: **Administrativní řešení**

BEZPEČNOSTNÍ DEFICIT

Pevná překážka

KATEGORIE

⊙ 1x - Sloupy el. vedení, VO apod.

Poznámka: Sloup se nachází na vnější straně příkopu.

ZÁVAŽNOST RIZIKA: NÍZKÁ

LOKALIZACE

GPS: N: 50° 57' 52. 258" E: 15° 5' 48. 269"

Staničení: km 210,979

Lokalita: Extravilán

Odpovědný správce: Správa Liberec

Nejvyšší dovolená rychlost: 90 km/h

I/13 - L | km 211 - 210 | ID 6794



Návrh opatření: Vytvoření adekvátního přechodu extravilán - intravilán
Poznámka: -
Náročnost realizace: **Složité řešení**

BEZPEČNOSTNÍ DEFICIT

Přechod z extravilánu do intravilánu

KATEGORIE

⊙ 1x - Žádná změna (úprava) charakteru komunikace (absence zklidňujícího opatření)

Poznámka: -

ZÁVAŽNOST RIZIKA: NÍZKÁ

LOKALIZACE

GPS: N: 50° 57' 50. 641" E: 15° 5' 48. 419"

Staničení: km 210,953

Lokalita: Arnoltice

Odpovědný správce: Správa Liberec

Nejvyšší dovolená rychlost: 50 km/h

I/13 - L | km 211 - 210 | ID 6795



Návrh opatření: Náprava provedení VDZ
Poznámka: Náprava VDZ na V 4.
Náročnost realizace: **Jednoduché řešení**

BEZPEČNOSTNÍ DEFICIT

Sjezd / samostatný sjezd / parkoviště

KATEGORIE

⊙ 1x - Neadekvátní provedení, resp. umístění VDZ
Poznámka: Chybné provedení VDZ v místě sjezdu.

ZÁVAŽNOST RIZIKA: NÍZKÁ

LOKALIZACE

GPS: N: 50° 57' 50.048" E: 15° 5' 48.076"

Staničení: km 210,910

Lokalita: Arnoltice

Odpovědný správce: Správa Liberec

Nejvyšší dovolená rychlost: 50 km/h

I/13 - L | km 211 - 210 | ID 6796



Návrh opatření: Náprava provedení VDZ
Poznámka: Náprava VDZ na V 4.
Náročnost realizace: **Jednoduché řešení**

BEZPEČNOSTNÍ DEFICIT

Sjezd / samostatný sjezd / parkoviště

KATEGORIE

⊙ 1x - Neadekvátní provedení, resp. umístění VDZ
Poznámka: Chybné provedení VDZ v místě sjezdu.

ZÁVAŽNOST RIZIKA: NÍZKÁ

LOKALIZACE

GPS: N: 50° 57' 48.914" E: 15° 5' 48.105"

Staničení: km 210,875

Lokalita: Arnoltice

Odpovědný správce: Správa Liberec

Nejvyšší dovolená rychlost: 50 km/h

I/13 - L | km 211 - 210 | ID 6797



Návrh opatření: Odstranění a nahrazení svodidlem
Poznámka: V místě mostního objektu instalovat adekvátní zádržné zařízení s odpovídající úrovní zadržetí. Současně realizovat vzájemné propojení se stávajícími svodidly v okolí mostního objektu.
Náročnost realizace: **Administrativní řešení**

BEZPEČNOSTNÍ DEFICIT

Zádržné zařízení

KATEGORIE

⊙ 1x - Nevhodný typ zádržného zařízení

Poznámka: Neadekvátní typ zádržného zařízení v místě mostního objektu. Je identifikováno riziko v podobě pádu vozidla z PK, a to v případě náhlého vyjetí z vozovky. Současně absence výškových náběhů svodidel v okolí mostního objektu, v případě nárazu vozidla do svodidel je identifikováno riziko v podobě vniknutí pásnice do interiéru automobilu.

ZÁVAŽNOST RIZIKA: NIZKÁ

LOKALIZACE

GPS: N: 50° 57' 47. 582" E: 15° 5' 47. 96"

Staničení: km 210,833

Lokalita: Arnoltice

Odpovědný správce: Správa Liberec

Nejvyšší dovolená rychlost: 50 km/h

I/13 - L | km 211 - 210 | ID 6798



Návrh opatření: Vytvoření adekvátních podmínek pro pěší
Poznámka: -
Náročnost realizace: **Složitě řešení**

BEZPEČNOSTNÍ DEFICIT

Přístupové podmínky pro chodce

KATEGORIE

↔ 75 m - Neexistující chodník

Poznámka: -

ZÁVAŽNOST RIZIKA: STŘEDNÍ

LOKALIZACE

GPS: N: 50° 57' 46. 365" E: 15° 5' 47. 627"

Staničení: km 210,797

Lokalita: Arnoltice

Odpovědný správce: Správa Liberec

Nejvyšší dovolená rychlost: 50 km/h

I/13 - L | km 211 - 210 | ID 6799



Návrh opatření: Vytvoření bezpečného stání pro VHD
Poznámka: -
Náročnost realizace: **Složité řešení**

BEZPEČNOSTNÍ DEFICIT

Autobusová zastávka

KATEGORIE

- ⊙ 1x - Absence nebo opotřebované VDZ
 - ⊙ 1x - Neadekvátní podmínky pro pěší - krátká / neadekvátně provedená nástupní hrana a absence návaznosti na pěší infrastrukturu
- Poznámka:** Absence VDZ V 11a, V 12a. V zářivu autobusové zastávky se nachází sjezd, může docházet k rizikovému průpletu.

ZÁVAŽNOST RIZIKA: **STŘEDNÍ**

LOKALIZACE

GPS: N: 50° 57' 43. 93" E: 15° 5' 47. 767"
Staničení: km 210,721
Lokalita: Arnoltice
Odpovědný správce: Správa Liberec
Nejvyšší dovolená rychlost: 50 km/h

I/13 - L | km 211 - 210 | ID 6840



Návrh opatření: Vytvoření adekvátních podmínek pro pěší
Poznámka: -
Náročnost realizace: **Složité řešení**

BEZPEČNOSTNÍ DEFICIT

Přístupové podmínky pro chodce

KATEGORIE

- ↔ 100 m - Neexistující chodník
- Poznámka:** -

ZÁVAŽNOST RIZIKA: **STŘEDNÍ**

LOKALIZACE

GPS: N: 50° 57' 43. 471" E: 15° 5' 47. 762"
Staničení: km 210,707
Lokalita: Arnoltice
Odpovědný správce: Správa Liberec
Nejvyšší dovolená rychlost: 50 km/h

I/13 - L | km 211 - 210 | ID 6838



Návrh opatření: Náprava provedení VDZ
Poznámka: Náprava VDZ na V 4.
Náročnost realizace: **Jednoduché řešení**

BEZPEČNOSTNÍ DEFICIT

Sjezd / samostatný sjezd / parkoviště

KATEGORIE

⊙ 1x - Neadekvátní provedení, resp. umístění VDZ
Poznámka: Chybné provedení VDZ v místě sjezdu.

ZÁVAŽNOST RIZIKA: **NÍZKÁ**

LOKALIZACE

GPS: N: 50° 57' 41. 899" E: 15° 5' 47. 651"
Staničení: km 210,657
Lokalita: Arnoltice
Odpovědný správce: Správa Liberec
Nejvyšší dovolená rychlost: 50 km/h

I/13 - L | km 211 - 210 | ID 6839



Návrh opatření: Náprava provedení VDZ
Poznámka: Náprava VDZ na V 4.
Náročnost realizace: **Jednoduché řešení**

BEZPEČNOSTNÍ DEFICIT

Sjezd / samostatný sjezd / parkoviště

KATEGORIE

⊙ 1x - Neadekvátní provedení, resp. umístění VDZ
Poznámka: Chybné provedení VDZ v místě sjezdu.

ZÁVAŽNOST RIZIKA: **NÍZKÁ**

LOKALIZACE

GPS: N: 50° 57' 40. 299" E: 15° 5' 47. 386"
Staničení: km 210,608
Lokalita: Arnoltice
Odpovědný správce: Správa Liberec
Nejvyšší dovolená rychlost: 50 km/h

I/13 - L | km 211 - 210 | ID 6841



Návrh opatření: Realizace, oprava dopravního zařízení
Poznámka: Současně náprava VDZ na V 4.
Náročnost realizace: **Administrativní řešení**

BEZPEČNOSTNÍ DEFICIT

Sjezd / samostatný sjezd / parkoviště

KATEGORIE

- ⊙ 1x - Absence nebo neadekvátní stav dopravního zařízení
- ⊙ 1x - Neadekvátní provedení, resp. umístění VDZ

Poznámka: Absence DZ Z 11 c/d. Chybné provedení VDZ v místě sjezdu.

ZÁVAŽNOST RIZIKA: **NÍZKÁ**

LOKALIZACE

GPS: N: 50° 57' 35.167" E: 15° 5' 46.473"

Staničení: km 210,448

Lokalita: Arnoltice

Odpovědný správce: Správa Liberec

Nejvyšší dovolená rychlost: 50 km/h

I/13 - L | km 211 - 210 | ID 7435



Návrh opatření: Realizace zpevněné krajnice
Poznámka: -
Náročnost realizace: **Složité řešení**

BEZPEČNOSTNÍ DEFICIT

Technický stav vozovky

KATEGORIE

- ↔ 2400 m - Absence zpevněné krajnice

Poznámka: -

ZÁVAŽNOST RIZIKA: **STŘEDNÍ**

LOKALIZACE

GPS: N: 50° 57' 26.129" E: 15° 5' 44.894"

Staničení: km 210,168

Lokalita: Extravilán

Odpovědný správce: Správa Liberec

Nejvyšší dovolená rychlost: 90 km/h

I/13 - L | km 211 - 210 | ID 6843



Návrh opatření: Systematické opatření I. (instalace deformačních prvků, ochránění, zešíkmení, zrušení)

Poznámka: -

Náročnost realizace: **Složitě řešení**

BEZPEČNOSTNÍ DEFICIT

Pevná překážka

KATEGORIE

⊙ 2x - Polotuhé zemní těleso sjezdu / samostatného sjezdu

Poznámka: -

ZÁVAŽNOST RIZIKA: **STŘEDNÍ**

LOKALIZACE

GPS: N: 50° 57' 22. 439" E: 15° 5' 44. 161"

Staničení: km 210,052

Lokalita: Extravilán

Odpovědný správce: Správa Liberec

Nejvyšší dovolená rychlost: 90 km/h

I/13 - L | km 210 - 209 | ID 6844



Návrh opatření: Odstranění

Poznámka: -

Náročnost realizace: **Administrativní řešení**

BEZPEČNOSTNÍ DEFICIT

Pevná překážka

KATEGORIE

↔ 30 m - Stromy, vzrostlá zeleň

Poznámka: Stromy se nachází na vnější straně příkopu.

ZÁVAŽNOST RIZIKA: **NÍZKÁ**

LOKALIZACE

GPS: N: 50° 57' 19. 869" E: 15° 5' 43. 596"

Staničení: km 209,971

Lokalita: Extravilán

Odpovědný správce: Správa Liberec

Nejvyšší dovolená rychlost: 90 km/h

I/13 - L | km 210 - 209 | ID 6847



Návrh opatření: Realizace SDZ B 21a a VDZ V 9b
Poznámka: -
Náročnost realizace: **Administrativní řešení**

BEZPEČNOSTNÍ DEFICIT

Mezikřižovatkový úsek

KATEGORIE

⊙ 1x - Absence SDZ a VDZ

Poznámka: Absence SDZ B 21a a VDZ V 9b.

ZÁVAŽNOST RIZIKA: **NÍZKÁ**

LOKALIZACE

GPS: N: 50° 57' 18. 19" E: 15° 5' 43. 673"

Staničení: km 209,919

Lokalita: Extravilán

Odpovědný správce: Správa Liberec

Nejvyšší dovolená rychlost: 90 km/h

I/13 - L | km 210 - 209 | ID 6848



Návrh opatření: Odstranění
Poznámka: -
Náročnost realizace: **Administrativní řešení**

BEZPEČNOSTNÍ DEFICIT

Reklamní zařízení

KATEGORIE

⊙ 1x - Reklamní zařízení (rušivý efekt na účastníky silničního provozu)

Poznámka: -

ZÁVAŽNOST RIZIKA: **NÍZKÁ**

LOKALIZACE

GPS: N: 50° 57' 17. 762" E: 15° 5' 41. 042"

Staničení: km 209,905

Lokalita: Extravilán

Odpovědný správce: Správa Liberec

Nejvyšší dovolená rychlost: 90 km/h

I/13 - L | km 210 - 209 | ID 6845



Návrh opatření: Odstranění, ochrana svodidly
Poznámka: -
Náročnost realizace: **Administrativní řešení**

BEZPEČNOSTNÍ DEFICIT

Pevná překážka

KATEGORIE

⊙ 1x - Pevný objekt (např. kámen, budova, komerční areál)

⊙ 1x - Stromy, vzrostlá zeleň

Poznámka: Pevné překážky se nachází na vnější straně komunikace.

ZÁVAŽNOST RIZIKA: NIZKÁ

LOKALIZACE

GPS: N: 50° 57' 17. 652" E: 15° 5' 43. 176"

Staničení: km 209,903

Lokalita: Extravilán

Odpovědný správce: Správa Liberec

Nejvyšší dovolená rychlost: 90 km/h

I/13 - L | km 210 - 209 | ID 6846



Návrh opatření: Odstranění, ochrana svodidly
Poznámka: -
Náročnost realizace: **Administrativní řešení**

BEZPEČNOSTNÍ DEFICIT

Pevná překážka

KATEGORIE

↔ 15 m - Stromy, vzrostlá zeleň

Poznámka: -

ZÁVAŽNOST RIZIKA: STŘEDNÍ

LOKALIZACE

GPS: N: 50° 57' 16. 849" E: 15° 5' 42. 992"

Staničení: km 209,878

Lokalita: Extravilán

Odpovědný správce: Správa Liberec

Nejvyšší dovolená rychlost: 90 km/h

I/13 - L | km 210 - 209 | ID 7509



Návrh opatření: Realizace SDZ, resp. VDZ umožňující předjíždění
Poznámka: V daném směru jízdy nahradit VDZ V 1a za V 3, které bude umožňovat předjíždění vozidlům jedoucím ve směru staničení.
Náročnost realizace: **Administrativní řešení**

BEZPEČNOSTNÍ DEFICIT

Opatření pro zvýšení plynulosti provozu

KATEGORIE

↔ 120 m - NENÍ DEFICIT - Charakter komunikace a okolí umožňuje předjíždění vozidel, při zachování adekvátní úrovně bezpečnosti silničního provozu

Poznámka: -

ZÁVAŽNOST RIZIKA: NÍZKÁ

LOKALIZACE

GPS: N: 50° 57' 13. 703" E: 15° 5' 43. 137"

Staničení: km 209,780

Lokalita: Extravilán

Odpovědný správce: Správa Liberec

Nejvyšší dovolená rychlost: 90 km/h

I/13 - L | km 210 - 209 | ID 6849



Návrh opatření: Odstranění
Poznámka: -
Náročnost realizace: **Jednoduché řešení**

BEZPEČNOSTNÍ DEFICIT

Pevná překážka

KATEGORIE

↔ 60 m - Vzrostlá zeleň (průměr kmene do 0,1 m)

Poznámka: Vzrostlá zeleň nacházející se v blízkosti PK primárně představuje riziko do budoucna.

ZÁVAŽNOST RIZIKA: NÍZKÁ

LOKALIZACE

GPS: N: 50° 57' 12. 801" E: 15° 5' 42. 693"

Staničení: km 209,744

Lokalita: Extravilán

Odpovědný správce: Správa Liberec

Nejvyšší dovolená rychlost: 90 km/h

I/13 - L | km 210 - 209 | ID 7430



Návrh opatření: Realizace SDZ B 21a a VDZ V 9b
Poznámka: -
Náročnost realizace: **Administrativní řešení**

BEZPEČNOSTNÍ DEFICIT

Mezikřižovatkový úsek

KATEGORIE

⊙ 1x - Absence SDZ a VDZ

Poznámka: Absence SDZ B 21a a VDZ V 9b.

ZÁVAŽNOST RIZIKA: NÍZKÁ

LOKALIZACE

GPS: N: 50° 57' 1. 72" E: 15° 5' 43. 331"

Staničení: km 209,636

Lokalita: Extravilán

Odpovědný správce: Správa Liberec

Nejvyšší dovolená rychlost: 90 km/h

I/13 - L | km 210 - 209 | ID 6853



Návrh opatření: Odstranění
Poznámka: -
Náročnost realizace: **Administrativní řešení**

BEZPEČNOSTNÍ DEFICIT

Pevná překážka

KATEGORIE

⊙ 1x - Stromy, vzrostlá zeleň

Poznámka: Riziko zejména pro vozidla jedoucí v protisměru.

ZÁVAŽNOST RIZIKA: NÍZKÁ

LOKALIZACE

GPS: N: 50° 57' 3. 609" E: 15° 5' 42. 928"

Staničení: km 209,465

Lokalita: Extravilán

Odpovědný správce: Správa Liberec

Nejvyšší dovolená rychlost: 90 km/h

I/13 - L | km 210 - 209 | ID 6850



Návrh opatření: Systematické opatření I. (instalace deformačních prvků, ochránění, zešíkmení, zrušení)

Poznámka: -

Náročnost realizace: **Složitě řešení**

BEZPEČNOSTNÍ DEFICIT

Pevná překážka

KATEGORIE

⊙ 2x - Tuhé čelo trubního propustku pod - sjezdem / samostatným sjezdem

Poznámka: -

ZÁVAŽNOST RIZIKA: **VYSOKÁ**

LOKALIZACE

GPS: N: 50° 57' 3.362" E: 15° 5' 43.02"

Staničení: km 209,459

Lokalita: Extravilán

Odpovědný správce: Správa Liberec

Nejvyšší dovolená rychlost: 90 km/h

I/13 - L | km 210 - 209 | ID 6851



Návrh opatření: Nahrazení křižovatky sjezdem - odstranění SDZ P 1 a realizace dopravního zařízení Z 11c a Z 11d v místě účelových komunikací

Poznámka: -

Náročnost realizace: **Administrativní řešení**

BEZPEČNOSTNÍ DEFICIT

Křižovatka

KATEGORIE

⊙ 1x - Dopravní režim neodpovídá dopravnímu významu pozemních komunikací

Poznámka: -

ZÁVAŽNOST RIZIKA: **NÍZKÁ**

LOKALIZACE

GPS: N: 50° 57' 3.311" E: 15° 5' 43.044"

Staničení: km 209,459

Lokalita: Extravilán

Odpovědný správce: Správa Liberec

Nejvyšší dovolená rychlost: 90 km/h

I/13 - L | km 210 - 209 | ID 6852



Návrh opatření: Odstranění
Poznámka: -
Náročnost realizace: **Administrativní řešení**

BEZPEČNOSTNÍ DEFICIT

Pevná překážka

KATEGORIE

⊙ 1x - Stromy, vzrostlá zeleň

Poznámka: -

ZÁVAŽNOST RIZIKA: **STŘEDNÍ**

LOKALIZACE

GPS: N: 50° 57' 3. 055" E: 15° 5' 42. 87"

Staničení: km 209,456

Lokalita: Extravilán

Odpovědný správce: Správa Liberec

Nejvyšší dovolená rychlost: 90 km/h

I/13 - L | km 210 - 209 | ID 7431



Návrh opatření: Realizace SDZ B 21a a VDZ V 9b
Poznámka: -
Náročnost realizace: **Administrativní řešení**

BEZPEČNOSTNÍ DEFICIT

Mezikřivoatkový úsek

KATEGORIE

⊙ 1x - Absence SDZ a VDZ

Poznámka: Absence SDZ B 21a a VDZ V 9b.

ZÁVAŽNOST RIZIKA: **NÍZKÁ**

LOKALIZACE

GPS: N: 50° 57' 1. 628" E: 15° 5' 43. 278"

Staničení: km 209,420

Lokalita: Extravilán

Odpovědný správce: Správa Liberec

Nejvyšší dovolená rychlost: 90 km/h

I/13 - L | km 210 - 209 | ID 6854



Návrh opatření: Odstranění

Poznámka: -

Náročnost realizace: **Jednoduché řešení**

BEZPEČNOSTNÍ DEFICIT

Pevná překážka

KATEGORIE

↔ 20 m - Vzrostlá zeleň (průměr kmene do 0,1 m)

Poznámka: Vzrostlá zeleň nacházející se v blízkosti PK primárně představuje riziko do budoucna.

ZÁVAŽNOST RIZIKA: **NÍZKA**

LOKALIZACE

GPS: N: 50° 56' 59.326" E: 15° 5' 43.135"

Staničení: km 209,334

Lokalita: Extravilán

Odpovědný správce: Správa Liberec

Nejvyšší dovolená rychlost: 90 km/h

I/13 - L | km 210 - 209 | ID 7506



Návrh opatření: Realizace SDZ, resp. VDZ umožňující předjíždění

Poznámka: V daném směru jízdy nahradit VDZ V 1a za V 3, které bude umožňovat předjíždění vozidlům jedoucím ve směru proti staničení.

Náročnost realizace: **Administrativní řešení**

BEZPEČNOSTNÍ DEFICIT

Opatření pro zvýšení plynulosti provozu

KATEGORIE

↔ 80 m - NENÍ DEFICIT - Charakter komunikace a okolí umožňuje předjíždění vozidel, při zachování adekvátní úrovně bezpečnosti silničního provozu

Poznámka: -

ZÁVAŽNOST RIZIKA: **NÍZKA**

LOKALIZACE

GPS: N: 50° 56' 59.239" E: 15° 5' 43.403"

Staničení: km 209,330

Lokalita: Extravilán

Odpovědný správce: Správa Liberec

Nejvyšší dovolená rychlost: 90 km/h

I/13 - L | km 210 - 209 | ID 6856



Návrh opatření: Odstranění

Poznámka: -

Náročnost realizace: **Administrativní řešení**

BEZPEČNOSTNÍ DEFICIT

Pevná překážka

KATEGORIE

⊙ 1x - Stromy, vzrostlá zeleň

Poznámka: Riziko zejména pro vozidla jedoucí v protisměru.

ZÁVAŽNOST RIZIKA: **NÍZKÁ**

LOKALIZACE

GPS: N: 50° 56' 57. 601" E: 15° 5' 43. 049"

Staničení: km 209,282

Lokalita: Extravilán

Odpovědný správce: Správa Liberec

Nejvyšší dovolená rychlost: 90 km/h

I/13 - L | km 210 - 209 | ID 6855



Návrh opatření: Náprava provedení VDZ

Poznámka: Náprava VDZ na V 4.

Náročnost realizace: **Jednoduché řešení**

BEZPEČNOSTNÍ DEFICIT

Sjezd / samostatný sjezd / parkoviště

KATEGORIE

⊙ 1x - Neadekvátní provedení, resp. umístění VDZ

Poznámka: Chybné provedení VDZ v místě sjezdu.

ZÁVAŽNOST RIZIKA: **NÍZKÁ**

LOKALIZACE

GPS: N: 50° 56' 57. 522" E: 15° 5' 43. 261"

Staničení: km 209,279

Lokalita: Extravilán

Odpovědný správce: Správa Liberec

Nejvyšší dovolená rychlost: 90 km/h

I/13 - L | km 210 - 209 | ID 6857



Návrh opatření: Odstranění, ochrana svodidly
Poznámka: -
Náročnost realizace: **Administrativní řešení**

BEZPEČNOSTNÍ DEFICIT

Pevná překážka

KATEGORIE

↔ 115 m - Stromy, vzrostlá zeleň

Poznámka: Stromy se nachází pod úrovní nivelety PK.

ZÁVAŽNOST RIZIKA: **VYSOKÁ**

LOKALIZACE

GPS: N: 50° 56' 57.214" E: 15° 5' 43.189"

Staničení: km 209,271

Lokalita: Extravilán

Odpovědný správce: Správa Liberec

Nejvyšší dovolená rychlost: 90 km/h

I/13 - L | km 210 - 209 | ID 6858



Návrh opatření: Odstranění, ochrana svodidly
Poznámka: -
Náročnost realizace: **Administrativní řešení**

BEZPEČNOSTNÍ DEFICIT

Pevná překážka

KATEGORIE

↔ 60 m - Stromy, vzrostlá zeleň

Poznámka: -

ZÁVAŽNOST RIZIKA: **STŘEDNÍ**

LOKALIZACE

GPS: N: 50° 56' 51.926" E: 15° 5' 43.341"

Staničení: km 209,105

Lokalita: Extravilán

Odpovědný správce: Správa Liberec

Nejvyšší dovolená rychlost: 90 km/h

I/13 - L | km 209 - 208 | ID 6859



Návrh opatření: Systematické opatření I. (instalace deformačních prvků, ochránění, zešíkmení, zrušení)

Poznámka: -

Náročnost realizace: **Složitě řešení**

BEZPEČNOSTNÍ DEFICIT

Pevná překážka

KATEGORIE

⊙ 2x - Tuhé čelo trubního propustku pod - sjezdem / samostatným sjezdem

Poznámka: -

ZÁVAŽNOST RIZIKA: **VYSOKÁ**

LOKALIZACE

GPS: N: 50° 56' 47. 935" E: 15° 5' 43. 36"

Staničení: km 208,984

Lokalita: Extravilán

Odpovědný správce: Správa Liberec

Nejvyšší dovolená rychlost: 90 km/h

I/13 - L | km 209 - 208 | ID 6860



Návrh opatření: Náprava provedení VDZ

Poznámka: Náprava VDZ na V 4.

Náročnost realizace: **Jednoduché řešení**

BEZPEČNOSTNÍ DEFICIT

Sjezd / samostatný sjezd / parkoviště

KATEGORIE

⊙ 1x - Neadekvátní provedení, resp. umístění VDZ

Poznámka: Chybné provedení VDZ v místě sjezdu.

ZÁVAŽNOST RIZIKA: **NÍZKÁ**

LOKALIZACE

GPS: N: 50° 56' 47. 89" E: 15° 5' 43. 495"

Staničení: km 208,982

Lokalita: Extravilán

Odpovědný správce: Správa Liberec

Nejvyšší dovolená rychlost: 90 km/h

I/13 - L | km 209 - 208 | ID 6861



Návrh opatření: Odstranění, ochrana svodidly
Poznámka: -
Náročnost realizace: **Administrativní řešení**

BEZPEČNOSTNÍ DEFICIT

Pevná překážka

KATEGORIE

↔ 45 m - Stromy, vzrostlá zeleň

Poznámka: Stromy se nachází na vnější straně příkopu.

ZÁVAŽNOST RIZIKA: NÍZKÁ

LOKALIZACE

GPS: N: 50° 56' 47. 576" E: 15° 5' 43. 317"

Staničení: km 208,972

Lokalita: Extravilán

Odpovědný správce: Správa Liberec

Nejvyšší dovolená rychlost: 90 km/h

I/13 - L | km 209 - 208 | ID 6862



Návrh opatření: Realizace SDZ B 21a a VDZ V 9b
Poznámka: -
Náročnost realizace: **Administrativní řešení**

BEZPEČNOSTNÍ DEFICIT

Mezikřižovatkový úsek

KATEGORIE

⊙ 1x - Absence SDZ a VDZ

Poznámka: Absence SDZ B 21a a VDZ V 9b.

ZÁVAŽNOST RIZIKA: NÍZKÁ

LOKALIZACE

GPS: N: 50° 56' 46. 274" E: 15° 5' 43. 674"

Staničení: km 208,933

Lokalita: Extravilán

Odpovědný správce: Správa Liberec

Nejvyšší dovolená rychlost: 90 km/h

I/13 - L | km 209 - 208 | ID 6863



Návrh opatření: Odstranění

Poznámka: -

Náročnost realizace: **Jednoduché řešení**

BEZPEČNOSTNÍ DEFICIT

Pevná překážka

KATEGORIE

↔ 15 m - Vzrostlá zeleň (průměr kmene do 0,1 m)

Poznámka: Vzrostlá zeleň nacházející se v blízkosti PK primárně představuje riziko do budoucna.

ZÁVAŽNOST RIZIKA: **NÍZKÁ**

LOKALIZACE

GPS: N: 50° 56' 45.091" E: 15° 5' 43.317"

Staničení: km 208,895

Lokalita: Extravilán

Odpovědný správce: Správa Liberec

Nejvyšší dovolená rychlost: 90 km/h

I/13 - L | km 209 - 208 | ID 6864



Návrh opatření: Odstranění, ochrana svodidly

Poznámka: -

Náročnost realizace: **Administrativní řešení**

BEZPEČNOSTNÍ DEFICIT

Pevná překážka

KATEGORIE

↔ 25 m - Stromořadí

Poznámka: Stromy se nachází na vnější straně příkopu.

ZÁVAŽNOST RIZIKA: **NÍZKÁ**

LOKALIZACE

GPS: N: 50° 56' 42.09" E: 15° 5' 43.289"

Staničení: km 208,804

Lokalita: Extravilán

Odpovědný správce: Správa Liberec

Nejvyšší dovolená rychlost: 90 km/h

I/13 - L | km 209 - 208 | ID 7505



Návrh opatření: Realizace SDZ, resp. VDZ umožňující předjíždění
Poznámka: V daném směru jízdy nahradit VDZ V 1a za V 3, které bude umožňovat předjíždění vozidlům jedoucím ve směru proti staničení.
Náročnost realizace: **Administrativní řešení**

BEZPEČNOSTNÍ DEFICIT

Opatření pro zvýšení plynulosti provozu

KATEGORIE

↔ 100 m - NENÍ DEFICIT - Charakter komunikace a okolí umožňuje předjíždění vozidel, při zachování adekvátní úrovně bezpečnosti silničního provozu

Poznámka: -

ZÁVAŽNOST RIZIKA: NÍZKÁ

LOKALIZACE

GPS: N: 50° 56' 42. 03" E: 15° 5' 43. 638"

Staničení: km 208,803

Lokalita: Extravilán

Odpovědný správce: Správa Liberec

Nejvyšší dovolená rychlost: 90 km/h

I/13 - L | km 209 - 208 | ID 6865



Návrh opatření: Odstranění
Poznámka: -
Náročnost realizace: **Jednoduché řešení**

BEZPEČNOSTNÍ DEFICIT

Pevná překážka

KATEGORIE

⊙ 1x - Vzrostlá zeleň (průměr kmene do 0,1 m)

Poznámka: Vzrostlá zeleň nacházející se v blízkosti PK primárně představuje riziko do budoucna.

ZÁVAŽNOST RIZIKA: NÍZKÁ

LOKALIZACE

GPS: N: 50° 56' 39. 501" E: 15° 5' 43. 251"

Staničení: km 208,723

Lokalita: Extravilán

Odpovědný správce: Správa Liberec

Nejvyšší dovolená rychlost: 90 km/h

I/13 - L | km 209 - 208 | ID 6866



Návrh opatření: Odstranění, ochrana svodidly
Poznámka: -
Náročnost realizace: **Administrativní řešení**

BEZPEČNOSTNÍ DEFICIT

Pevná překážka

KATEGORIE

⊙ 1x - Stromy, vzrostlá zeleň

Poznámka: Riziko zejména pro vozidla jedoucí v protisměru.

ZÁVAŽNOST RIZIKA: NÍZKA

LOKALIZACE

GPS: N: 50° 56' 38. 479" E: 15° 5' 43. 101"

Staničení: km 208,690

Lokalita: Extravilán

Odpovědný správce: Správa Liberec

Nejvyšší dovolená rychlost: 90 km/h

I/13 - L | km 209 - 208 | ID 6867



Návrh opatření: Odstranění
Poznámka: -
Náročnost realizace: **Administrativní řešení**

BEZPEČNOSTNÍ DEFICIT

Pevná překážka

KATEGORIE

⊙ 1x - Strom

Poznámka: -

ZÁVAŽNOST RIZIKA: STŘEDNÍ

LOKALIZACE

GPS: N: 50° 56' 38. 154" E: 15° 5' 43. 14"

Staničení: km 208,681

Lokalita: Extravilán

Odpovědný správce: Správa Liberec

Nejvyšší dovolená rychlost: 90 km/h

I/13 - L | km 209 - 208 | ID 6868



Návrh opatření: Náprava provedení zádržného zařízení
Poznámka: -
Náročnost realizace: **Jednoduché řešení**

BEZPEČNOSTNÍ DEFICIT

Zádržné zařízení

KATEGORIE

⊙ 2x - Krátký výškový náběh svodidla

Poznámka: Krátké výškové náběhy na obou koncích svodidla.

ZÁVAŽNOST RIZIKA: **STŘEDNÍ**

LOKALIZACE

GPS: N: 50° 56' 36. 113" E: 15° 5' 43. 169"

Staničení: km 208,617

Lokalita: Extravilán

Odpovědný správce: Správa Liberec

Nejvyšší dovolená rychlost: 90 km/h

I/13 - L | km 209 - 208 | ID 6869



Návrh opatření: Odstranění, ochrana svodidly
Poznámka: Alternativní řešení lze spatřovat v podobě realizace silničního příkopu v takovém provedení, které vybočující vozidlo zachytí, resp. zpomalí před pevnou překážkou.
Náročnost realizace: **Administrativní řešení**

BEZPEČNOSTNÍ DEFICIT

Pevná překážka

KATEGORIE

⊙ 1x - Stromy, vzrostlá zeleň

⊙ 1x - Sloupy el. vedení, VO apod.

Poznámka: Pevné překážky se nachází na vnější straně příkopu.

ZÁVAŽNOST RIZIKA: **NÍZKÁ**

LOKALIZACE

GPS: N: 50° 56' 31. 817" E: 15° 5' 42. 835"

Staničení: km 208,485

Lokalita: Extravilán

Odpovědný správce: Správa Liberec

Nejvyšší dovolená rychlost: 90 km/h

I/13 - L | km 209 - 208 | ID 6872



Návrh opatření: Odstranění, ochrana svodidly
Poznámka: -
Náročnost realizace: **Administrativní řešení**

BEZPEČNOSTNÍ DEFICIT

Pevná překážka

KATEGORIE

- ⊙ 1x - Strom
- ⊙ 1x - Sloupy el. vedení, VO apod.

Poznámka: Pevné překážky se nachází na vnější straně příkopu.

ZÁVAŽNOST RIZIKA: **STŘEDNÍ**

LOKALIZACE

GPS: N: 50° 56' 29.392" E: 15° 5' 42.753"

Staničení: km 208,410

Lokalita: Extravilán

Odpovědný správce: Správa Liberec

Nejvyšší dovolená rychlost: 90 km/h

I/13 - L | km 209 - 208 | ID 6873



Návrh opatření: Systematické opatření I. (instalace deformačních prvků, ochránění, zešíkmení, zrušení)
Poznámka: -
Náročnost realizace: **Složité řešení**

BEZPEČNOSTNÍ DEFICIT

Pevná překážka

KATEGORIE

- ⊙ 2x - Tuhé čelo trubního propustku pod - sjezdem / samostatným sjezdem

Poznámka: -

ZÁVAŽNOST RIZIKA: **VYSOKÁ**

LOKALIZACE

GPS: N: 50° 56' 29.191" E: 15° 5' 42.826"

Staničení: km 208,404

Lokalita: Extravilán

Odpovědný správce: Správa Liberec

Nejvyšší dovolená rychlost: 90 km/h

I/13 - L | km 209 - 208 | ID 6874



Návrh opatření: Odstranění, ochrana svodidly
Poznámka: -
Náročnost realizace: **Administrativní řešení**

BEZPEČNOSTNÍ DEFICIT

Pevná překážka

KATEGORIE

↔ 35 m - Stromy, vzrostlá zeleň

Poznámka: -

ZÁVAŽNOST RIZIKA: **STŘEDNÍ**

LOKALIZACE

GPS: N: 50° 56' 28.902" E: 15° 5' 42.749"

Staničení: km 208,395

Lokalita: Extravilán

Odpovědný správce: Správa Liberec

Nejvyšší dovolená rychlost: 90 km/h

I/13 - L | km 209 - 208 | ID 7433



Návrh opatření: Realizace SDZ B 21a a VDZ V 9b
Poznámka: -
Náročnost realizace: **Administrativní řešení**

BEZPEČNOSTNÍ DEFICIT

Mezikřížovatkový úsek

KATEGORIE

⊙ 1x - Absence SDZ a VDZ

Poznámka: Absence SDZ B 21a a VDZ V 9b.

ZÁVAŽNOST RIZIKA: **NIZKÁ**

LOKALIZACE

GPS: N: 50° 56' 27.577" E: 15° 5' 43.031"

Staničení: km 208,354

Lokalita: Extravilán

Odpovědný správce: Správa Liberec

Nejvyšší dovolená rychlost: 90 km/h