

FAKULTA DOPRAVNÍ

**NÁVRH ÚPRAV VYBRANÝCH
ÚSEKŮ SILNICE I/13
V LIBERECKÉM KRAJI**

Pavel Vrtal

Diplomová práce

Katalog deficitů silnice I/13

**Směr staničení
Km 205,598 – 214,823**

Příloha 1.5

2020



ČVUT

**ČESKÉ VYSOKÉ
UČENÍ TECHNICKÉ
V PRAZE**



I/13 - P | km 205 - 206 | ID 6234



Návrh opatření: Vytvoření adekvátních podmínek pro pěší dle ČSN 73 6110/Z1

Poznámka: -

Náročnost realizace: **Složité řešení**

BEZPEČNOSTNÍ DEFICIT

Přechod pro chodce

KATEGORIE

- ⊙ 1x - Dlouhý nedělený přechod pro chodce
- ⊙ 1x - Absence přisvětlení
- ⊙ 1x - Absence prvků pro OOSPO

Poznámka: Délka přechodu je 14 m.

ZÁVAŽNOST RIZIKA: **STŘEDNÍ**

LOKALIZACE

GPS: N: 50° 55' 10. 615" E: 15° 4' 53. 309"

Staničení: km 205,615

Lokalita: Frýdland

Odpovědný správce: Správa Liberec

Nejvyšší dovolená rychlost: 50 km/h

I/13 - P | km 205 - 206 | ID 6236



Návrh opatření: Vytvoření adekvátních podmínek pro pěší dle ČSN 73 6110/Z1

Poznámka: -

Náročnost realizace: **Složité řešení**

BEZPEČNOSTNÍ DEFICIT

Přechod pro chodce

KATEGORIE

- ⊙ 1x - Dlouhý nedělený přechod pro chodce
- ⊙ 1x - Absence přisvětlení
- ⊙ 1x - Absence prvků pro OOSPO

Poznámka: Délka přechodu je 7,5 m.

ZÁVAŽNOST RIZIKA: **STŘEDNÍ**

LOKALIZACE

GPS: N: 50° 55' 11. 848" E: 15° 4' 56. 848"

Staničení: km 205,693

Lokalita: Frýdland

Odpovědný správce: Správa Liberec

Nejvyšší dovolená rychlost: 50 km/h

I/13 - P | km 205 - 206 | ID 6238



Návrh opatření: Odstranění

Poznámka: -

Náročnost realizace: **Administrativní řešení**

BEZPEČNOSTNÍ DEFICIT

Reklamní zařízení

KATEGORIE

⊙ 2x - Reklamní zařízení (rušivý efekt na účastníky silničního provozu)

Poznámka: -

ZÁVAŽNOST RIZIKA: **NÍZKA**

LOKALIZACE

GPS: N: 50° 55' 11.373" E: 15° 4' 58.528"

Staničení: km 205,716

Lokalita: Frýdland

Odpovědný správce: Správa Liberec

Nejvyšší dovolená rychlost: 50 km/h

I/13 - P | km 205 - 206 | ID 6240



Návrh opatření: Odstranění

Poznámka: -

Náročnost realizace: **Administrativní řešení**

BEZPEČNOSTNÍ DEFICIT

Reklamní zařízení

KATEGORIE

↔ 30 m - Reklamní zařízení (rušivý efekt na účastníky silničního provozu)

Poznámka: -

ZÁVAŽNOST RIZIKA: **NÍZKA**

LOKALIZACE

GPS: N: 50° 55' 12.022" E: 15° 4' 58.152"

Staničení: km 205,718

Lokalita: Frýdland

Odpovědný správce: Správa Liberec

Nejvyšší dovolená rychlost: 50 km/h

I/13 - P | km 205 - 206 | ID 6241



Návrh opatření: Odstranění

Poznámka: -

Náročnost realizace: **Administrativní řešení**

BEZPEČNOSTNÍ DEFICIT

Reklamní zařízení

KATEGORIE

⊙ 1x - Reklamní zařízení (rušivý efekt na účastníky silničního provozu)

Poznámka: -

ZÁVAŽNOST RIZIKA: **NÍZKA**

LOKALIZACE

GPS: N: 50° 55' 12.399" E: 15° 4' 59.566"

Staničení: km 205,749

Lokalita: Frýdland

Odpovědný správce: Správa Liberec

Nejvyšší dovolená rychlost: 50 km/h

I/13 - P | km 205 - 206 | ID 6369



Návrh opatření: Odstranění

Poznámka: -

Náročnost realizace: **Administrativní řešení**

BEZPEČNOSTNÍ DEFICIT

Reklamní zařízení

KATEGORIE

⊙ 1x - Reklamní zařízení (rušivý efekt na účastníky silničního provozu)

Poznámka: -

ZÁVAŽNOST RIZIKA: **NÍZKA**

LOKALIZACE

GPS: N: 50° 55' 12.864" E: 15° 5' 2.975"

Staničení: km 205,809

Lokalita: Extravilán

Odpovědný správce: Správa Liberec

Nejvyšší dovolená rychlost: 50 km/h

I/13 - P | km 205 - 206 | ID 6372



Návrh opatření: Realizace, oprava VDZ
Poznámka: Současně obnova VDZ.
Náročnost realizace: **Administrativní řešení**

BEZPEČNOSTNÍ DEFICIT

Mezikřižovatkový úsek

KATEGORIE

↔ 295 m - Absence nebo opotřebované VDZ

Poznámka: Opotřebované VDZ V 15, V 18. Absence VDZ 4.

ZÁVAŽNOST RIZIKA: NÍZKÁ

LOKALIZACE

GPS: N: 50° 55' 13.333" E: 15° 5' 2.227"

Staničení: km 205,817

Lokalita: Frýdland

Odpovědný správce: Správa Liberec

Nejvyšší dovolená rychlost: 30 km/h

I/13 - P | km 205 - 206 | ID 6373



Návrh opatření: Realizace, oprava VDZ
Poznámka: -
Náročnost realizace: **Jednoduché řešení**

BEZPEČNOSTNÍ DEFICIT

Mezikřižovatkový úsek

KATEGORIE

⊙ 1x - Absence nebo opotřebované VDZ

Poznámka: Opotřebované VDZ V 13.

ZÁVAŽNOST RIZIKA: NÍZKÁ

LOKALIZACE

GPS: N: 50° 55' 13.997" E: 15° 5' 3.888"

Staničení: km 205,833

Lokalita: Frýdland

Odpovědný správce: Správa Liberec

Nejvyšší dovolená rychlost: 30 km/h

I/13 - P | km 205 - 206 | ID 6375



Návrh opatření: Realizace, oprava SDZ
Poznámka: Instalace dopravního zařízení Z 3 v provedení s jednou šipkou v celé délce směrového oblouku, tedy doplnění Z 3 před umístěná dopravní zařízení.
Náročnost realizace: **Administrativní řešení**

BEZPEČNOSTNÍ DEFICIT

Mezikřižovatkový úsek

KATEGORIE

⊙ 1x - Neadekvátní provedení SDZ

Poznámka: Absence DZ Z 3.

ZÁVAŽNOST RIZIKA: **NÍZKÁ**

LOKALIZACE

GPS: N: 50° 55' 13.994" E: 15° 5' 4.337"

Staničení: km 205,854

Lokalita: Frýdland

Odpovědný správce: Správa Liberec

Nejvyšší dovolená rychlost: 30 km/h

I/13 - P | km 206 - 207 | ID 6376



Návrh opatření: Realizace údržby v podobě odstranění zeleně
Poznámka: -
Náročnost realizace: **Jednoduché řešení**

BEZPEČNOSTNÍ DEFICIT

Mezikřižovatkový úsek

KATEGORIE

⊙ 1x - Zakryté nebo nepřehledné SDZ

Poznámka: SDZ IS 3a, IS 3c jsou zakryté zelení.

ZÁVAŽNOST RIZIKA: **NÍZKÁ**

LOKALIZACE

GPS: N: 50° 55' 19.149" E: 15° 5' 8.696"

Staničení: km 206,035

Lokalita: Frýdland

Odpovědný správce: Správa Liberec

Nejvyšší dovolená rychlost: 50 km/h

I/13 - P | km 206 - 207 | ID 6380



Návrh opatření: Realizace, oprava VDZ
Poznámka: -
Náročnost realizace: **Jednoduché řešení**

BEZPEČNOSTNÍ DEFICIT

Křižovatka

KATEGORIE

⊙ 1x - Absence nebo opotřebované VDZ

Poznámka: Opotřebované VDZ V 2b, V 5, V 13.

ZÁVAŽNOST RIZIKA: **STŘEDNÍ**

LOKALIZACE

GPS: N: 50° 55' 21.423" E: 15° 5' 10.198"

Staničení: km 206,103

Lokalita: Frýdland

Odpovědný správce: Správa Liberec

Nejvyšší dovolená rychlost: 50 km/h

I/13 - P | km 206 - 207 | ID 6382



Návrh opatření: Náprava provedení VDZ
Poznámka: -
Náročnost realizace: **Administrativní řešení**

BEZPEČNOSTNÍ DEFICIT

Mezikřižovatkový úsek

KATEGORIE

↔ 30 m - Neadekvátní provedení VDZ

Poznámka: Neadekvátní provedení VDZ V 4.

ZÁVAŽNOST RIZIKA: **NIZKÁ**

LOKALIZACE

GPS: N: 50° 55' 21.697" E: 15° 5' 10.671"

Staničení: km 206,118

Lokalita: Frýdland

Odpovědný správce: Správa Liberec

Nejvyšší dovolená rychlost: 50 km/h

I/13 - P | km 206 - 207 | ID 6383



Návrh opatření: Náprava provedení VDZ
Poznámka: Náprava VDZ na V 2b.
Náročnost realizace: **Administrativní řešení**

BEZPEČNOSTNÍ DEFICIT

Křižovatka

KATEGORIE

⊙ 1x - Neadekvátní provedení VDZ

Poznámka: Chybné provedení VDZ v místě křižovatky.

ZÁVAŽNOST RIZIKA: NÍZKÁ

LOKALIZACE

GPS: N: 50° 55' 22. 847" E: 15° 5' 11. 318"

Staničení: km 206,158

Lokalita: Frýdland

Odpovědný správce: Správa Liberec

Nejvyšší dovolená rychlost: 50 km/h

I/13 - P | km 206 - 207 | ID 6384



Návrh opatření: Realizace, oprava VDZ
Poznámka: -
Náročnost realizace: **Administrativní řešení**

BEZPEČNOSTNÍ DEFICIT

Mezikřižovatkový úsek

KATEGORIE

↔ 100 m - Absence nebo opotřebované VDZ

Poznámka: Absence VDZ V 4.

ZÁVAŽNOST RIZIKA: NÍZKÁ

LOKALIZACE

GPS: N: 50° 55' 23. 377" E: 15° 5' 11. 492"

Staničení: km 206,170

Lokalita: Frýdland

Odpovědný správce: Správa Liberec

Nejvyšší dovolená rychlost: 50 km/h

I/13 - P | km 206 - 207 | ID 6385



Návrh opatření: Realizace, oprava VDZ
Poznámka: Současně realizace SDZ.
Náročnost realizace: **Administrativní řešení**

BEZPEČNOSTNÍ DEFICIT

Křižovatka

KATEGORIE

- ⊖ 1x - Absence nebo opotřebované VDZ
 - ⊖ 1x - Absence SDZ nebo dopravního zařízení
- Poznámka:** Opotřebované VDZ V 2b. Absence SDZ P 2.

ZÁVAŽNOST RIZIKA: **NIZKÁ**

LOKALIZACE

GPS: N: 50° 55' 26. 925" E: 15° 5' 14. 456"
Staničení: km 206,300
Lokalita: Frýdland
Odpovědný správce: Správa Liberec
Nejvyšší dovolená rychlost: 50 km/h

I/13 - P | km 206 - 207 | ID 6386



Návrh opatření: Vytvoření bezpečného stání pro VHD
Poznámka: -
Náročnost realizace: **Složité řešení**

BEZPEČNOSTNÍ DEFICIT

Autobusová zastávka

KATEGORIE

- ⊖ 1x - Absence nebo opotřebované VDZ
 - ⊖ 1x - Absence SDZ nebo dopravního zařízení
 - ⊖ 1x - Nevhodný typ zastávky (zastávka se nachází v jízdním pruhu)
- Poznámka:** Absence SDZ IJ 4b, VDZ V 11a.

ZÁVAŽNOST RIZIKA: **NIZKÁ**

LOKALIZACE

GPS: N: 50° 55' 28. 149" E: 15° 5' 15. 745"
Staničení: km 206,343
Lokalita: Frýdland
Odpovědný správce: Správa Liberec
Nejvyšší dovolená rychlost: 50 km/h

I/13 - P | km 206 - 207 | ID 6387



Návrh opatření: Realizace, oprava VDZ
Poznámka: -
Náročnost realizace: **Administrativní řešení**

BEZPEČNOSTNÍ DEFICIT

Mezikřižovatkový úsek

KATEGORIE

↔ 30 m - Absence nebo opotřebované VDZ

Poznámka: Absence VDZ V 4.

ZÁVAŽNOST RIZIKA: NÍZKÁ

LOKALIZACE

GPS: N: 50° 55' 28. 413" E: 15° 5' 16. 001"

Staničení: km 206,355

Lokalita: Frýdland

Odpovědný správce: Správa Liberec

Nejvyšší dovolená rychlost: 50 km/h

I/13 - P | km 206 - 207 | ID 6388



Návrh opatření: Náprava provedení SDZ
Poznámka: Současně realizace údržby v podobě odstranění zeleně.
Náročnost realizace: **Administrativní řešení**

BEZPEČNOSTNÍ DEFICIT

Křižovatka

KATEGORIE

⊙ 1x - Zakryté nebo nepřehledné SDZ

⊙ 1x - Neadekvátní stav SDZ

Poznámka: SDZ P 2, E 2b jsou zakryta zelení. SDZ E 2b neodpovídá tvaru křižovatky.

ZÁVAŽNOST RIZIKA: NÍZKÁ

LOKALIZACE

GPS: N: 50° 55' 28. 517" E: 15° 5' 16. 349"

Staničení: km 206,372

Lokalita: Frýdland

Odpovědný správce: Správa Liberec

Nejvyšší dovolená rychlost: 90 km/h

I/13 - P | km 206 - 207 | ID 6394



Návrh opatření: Realizace, oprava VDZ
Poznámka: -
Náročnost realizace: **Administrativní řešení**

BEZPEČNOSTNÍ DEFICIT

Křižovatka

KATEGORIE

⊙ 1x - Absence nebo opotřebované VDZ

Poznámka: Absence VDZ V 2b na pravém ramenu křižovatky.

ZÁVAŽNOST RIZIKA: NIZKÁ

LOKALIZACE

GPS: N: 50° 55' 29.688" E: 15° 5' 17.203"

Staničení: km 206,407

Lokalita: Frýdland

Odpovědný správce: Správa Liberec

Nejvyšší dovolená rychlost: 50 km/h

I/13 - P | km 206 - 207 | ID 6390



Návrh opatření: Vytvoření adekvátních podmínek pro pěší dle ČSN 73 6110/Z1
Poznámka: -
Náročnost realizace: **Složité řešení**

BEZPEČNOSTNÍ DEFICIT

Přechod pro chodce

KATEGORIE

⊙ 1x - Dlouhý nedělený přechod pro chodce

Poznámka: Délka přechodu je 7,5 m.

ZÁVAŽNOST RIZIKA: NIZKÁ

LOKALIZACE

GPS: N: 50° 55' 29.558" E: 15° 5' 17.087"

Staničení: km 206,414

Lokalita: Frýdland

Odpovědný správce: Správa Liberec

Nejvyšší dovolená rychlost: 50 km/h

I/13 - P | km 206 - 207 | ID 6391



Návrh opatření: Realizace, oprava VDZ
Poznámka: -
Náročnost realizace: **Administrativní řešení**

BEZPEČNOSTNÍ DEFICIT

Mezikřižovatkový úsek

KATEGORIE

↔ 30 m - Absence nebo opotřebované VDZ

Poznámka: Absence VDZ V 4.

ZÁVAŽNOST RIZIKA: **NÍZKÁ**

LOKALIZACE

GPS: N: 50° 55' 30. 084" E: 15° 5' 17. 831"

Staničení: km 206,417

Lokalita: Frýdland

Odpovědný správce: Správa Liberec

Nejvyšší dovolená rychlost: 50 km/h

I/13 - P | km 206 - 207 | ID 7530



Návrh opatření: Realizace usměrnění dopravních proudů
Poznámka: Současně realizace VDZ.
Náročnost realizace: **Složité řešení**

BEZPEČNOSTNÍ DEFICIT

Křižovatka

KATEGORIE

⊙ 1x - Absence nebo opotřebované VDZ

⊙ 1x - Rozlehlá křižovatka, neadekvátní usměrnění dopravy

Poznámka: Absence VDZ V 2b.

ZÁVAŽNOST RIZIKA: **STŘEDNÍ**

LOKALIZACE

GPS: N: 50° 55' 31. 092" E: 15° 5' 18. 712"

Staničení: km 206,450

Lokalita: Frýdland

Odpovědný správce: Správa Liberec

Nejvyšší dovolená rychlost: 50 km/h

I/13 - P | km 206 - 207 | ID 6395



Návrh opatření: Odstranění

Poznámka: -

Náročnost realizace: **Administrativní řešení**

BEZPEČNOSTNÍ DEFICIT

Reklamní zařízení

KATEGORIE

⊙ 2x - Reklamní zařízení (rušivý efekt na účastníky silničního provozu)

Poznámka: -

ZÁVAŽNOST RIZIKA: **NÍZKA**

LOKALIZACE

GPS: N: 50° 55' 31. 776" E: 15° 5' 20. 003"

Staničení: km 206,475

Lokalita: Frýdland

Odpovědný správce: Správa Liberec

Nejvyšší dovolená rychlost: 50 km/h

I/13 - P | km 206 - 207 | ID 7413



Návrh opatření: Realizace zpevněné krajnice

Poznámka: -

Náročnost realizace: **Složité řešení**

BEZPEČNOSTNÍ DEFICIT

Technický stav vozovky

KATEGORIE

↔ 3625 m - Neadekvátní technický stav zpevněné krajnice

Poznámka: -

ZÁVAŽNOST RIZIKA: **STŘEDNÍ**

LOKALIZACE

GPS: N: 50° 55' 33. 49" E: 15° 5' 21. 584"

Staničení: km 206,546

Lokalita: Extravilán

Odpovědný správce: Správa Liberec

Nejvyšší dovolená rychlost: 90 km/h

I/13 - P | km 206 - 207 | ID 6396



Návrh opatření: Odstranění, ochrana svodidly
Poznámka: -
Náročnost realizace: **Administrativní řešení**

BEZPEČNOSTNÍ DEFICIT

Pevná překážka

KATEGORIE

↔ 100 m - Stromy, vzrostlá zeleň

Poznámka: -

ZÁVAŽNOST RIZIKA: **STŘEDNÍ**

LOKALIZACE

GPS: N: 50° 55' 35.355" E: 15° 5' 23.996"

Staničení: km 206,624

Lokalita: Extravilán

Odpovědný správce: Správa Liberec

Nejvyšší dovolená rychlost: 90 km/h

I/13 - P | km 206 - 207 | ID 6397



Návrh opatření: Odstranění a nahrazení svodidlem
Poznámka: -
Náročnost realizace: **Administrativní řešení**

BEZPEČNOSTNÍ DEFICIT

Zádržné zařízení

KATEGORIE

⊙ 1x - Nevhodný typ zádržného zařízení

Poznámka: Nevhodný typ zádržného zařízení u mostu, který svým provedením představuje pevnou překážku, současně neadekvátní ochranění mostu.

ZÁVAŽNOST RIZIKA: **VYSOKÁ**

LOKALIZACE

GPS: N: 50° 55' 38.1" E: 15° 5' 26.791"

Staničení: km 206,718

Lokalita: Extravilán

Odpovědný správce: Správa Liberec

Nejvyšší dovolená rychlost: 90 km/h

I/13 - P | km 206 - 207 | ID 6398



Návrh opatření: Odstranění, ochrana svodidly
Poznámka: -
Náročnost realizace: **Administrativní řešení**

BEZPEČNOSTNÍ DEFICIT

Pevná překážka

KATEGORIE

↔ 105 m - Stromy, vzrostlá zeleň

Poznámka: Stromy se nacházejí pod úrovní nivelety PK.

ZÁVAŽNOST RIZIKA: **VYSOKÁ**

LOKALIZACE

GPS: N: 50° 55' 38.848" E: 15° 5' 27.902"

Staničení: km 206,755

Lokalita: Extravilán

Odpovědný správce: Správa Liberec

Nejvyšší dovolená rychlost: 90 km/h

I/13 - P | km 206 - 207 | ID 6400



Návrh opatření: Odstranění, ochrana svodidly
Poznámka: -
Náročnost realizace: **Administrativní řešení**

BEZPEČNOSTNÍ DEFICIT

Pevná překážka

KATEGORIE

⊙ 1x - Sloupy el. vedení, VO apod.

⊙ 1x - Pevný objekt (např. kámen, budova, komerční areál)

Poznámka: Kámen představuje pevnou překážku.

ZÁVAŽNOST RIZIKA: **VYSOKÁ**

LOKALIZACE

GPS: N: 50° 55' 43.516" E: 15° 5' 32.87"

Staničení: km 206,930

Lokalita: Extravilán

Odpovědný správce: Správa Liberec

Nejvyšší dovolená rychlost: 90 km/h

I/13 - P | km 206 - 207 | ID 6401



Návrh opatření: Odstranění, ochrana svodidly
Poznámka: V případě ochrany svodidly lze adekvátně prodloužit stávající svodidla.
Náročnost realizace: **Administrativní řešení**

BEZPEČNOSTNÍ DEFICIT

Pevná překážka

KATEGORIE

↔ 35 m - Stromy, vzrostlá zeleň
⊙ 1x - Sloupy el. vedení, VO apod.
Poznámka: -

ZÁVAŽNOST RIZIKA: **VYSOKÁ**

LOKALIZACE

GPS: N: 50° 55' 44. 241" E: 15° 5' 33. 889"
Staničení: km 206,953
Lokalita: Extravilán
Odpovědný správce: Správa Liberec
Nejvyšší dovolená rychlost: 90 km/h

I/13 - P | km 206 - 207 | ID 6402



Návrh opatření: Náprava provedení zádržného zařízení
Poznámka: -
Náročnost realizace: **Jednoduché řešení**

BEZPEČNOSTNÍ DEFICIT

Zádržné zařízení

KATEGORIE

⊙ 1x - Krátký výškový náběh svodidla
Poznámka: -

ZÁVAŽNOST RIZIKA: **STŘEDNÍ**

LOKALIZACE

GPS: N: 50° 55' 45. 449" E: 15° 5' 34. 912"
Staničení: km 206,972
Lokalita: Extravilán
Odpovědný správce: Správa Liberec
Nejvyšší dovolená rychlost: 90 km/h

I/13 - P | km 207 - 208 | ID 6406



Návrh opatření: Odstranění
Poznámka: Odstranění zeleně.
Náročnost realizace: **Jednoduché řešení**

BEZPEČNOSTNÍ DEFICIT

Zádržné zařízení

KATEGORIE

⊙ 1x - Nedodržení min. vzdálenosti 1,0 m za svodidlem
Poznámka: Vzrostlá zeleň se nachází v pracovní šířce svodidla.

ZÁVAŽNOST RIZIKA: **NÍZKA**

LOKALIZACE

GPS: N: 50° 55' 50.155" E: 15° 5' 41.731"
Staničení: km 207,200
Lokalita: Extravilán
Odpovědný správce: Správa Liberec
Nejvyšší dovolená rychlost: 90 km/h

I/13 - P | km 207 - 208 | ID 6408



Návrh opatření: Odstranění
Poznámka: -
Náročnost realizace: **Administrativní řešení**

BEZPEČNOSTNÍ DEFICIT

Pevná překážka

KATEGORIE

⊙ 1x - Strom
Poznámka: Riziko zejména pro vozidla jedoucí v protisměru.

ZÁVAŽNOST RIZIKA: **NÍZKA**

LOKALIZACE

GPS: N: 50° 55' 52.27" E: 15° 5' 42.05"
Staničení: km 207,258
Lokalita: Extravilán
Odpovědný správce: Správa Liberec
Nejvyšší dovolená rychlost: 90 km/h

I/13 - P | km 207 - 208 | ID 6407



Návrh opatření: Náprava provedení zádržného zařízení
Poznámka: -
Náročnost realizace: **Jednoduché řešení**

BEZPEČNOSTNÍ DEFICIT

Zádržné zařízení

KATEGORIE

- ⊙ 1x - Krátký výškový náběh svodidla
 - ⊙ 1x - Neadekvátně provedené svodidlo (např. malý poloměr zaoblení, nevhodná poloha umístění)
- Poznámka:** Propojení pásnic svodidla není realizováno v dostatečném počtu šroubů.

ZÁVAŽNOST RIZIKA: **STŘEDNÍ**

LOKALIZACE

GPS: N: 50° 55' 52.337" E: 15° 5' 41.909"
Staničení: km 207,261
Lokalita: Extravilán
Odpovědný správce: Správa Liberec
Nejvyšší dovolená rychlost: 90 km/h

I/13 - P | km 207 - 208 | ID 6409



Návrh opatření: Odstranění, ochrana svodidly
Poznámka: -
Náročnost realizace: **Administrativní řešení**

BEZPEČNOSTNÍ DEFICIT

Pevná překážka

KATEGORIE

↔ 385 m - Stromořadí, vzrostlá zeleň

Poznámka: -

ZÁVAŽNOST RIZIKA: **VYSOKÁ**

LOKALIZACE

GPS: N: 50° 55' 53.225" E: 15° 5' 42.103"
Staničení: km 207,293
Lokalita: Extravilán
Odpovědný správce: Správa Liberec
Nejvyšší dovolená rychlost: 90 km/h

I/13 - P | km 207 - 208 | ID 6410



Návrh opatření: Náprava provedení zádržného zařízení
Poznámka: -
Náročnost realizace: **Jednoduché řešení**

BEZPEČNOSTNÍ DEFICIT

Zádržné zařízení

KATEGORIE

- ⊙ 2x - Krátký výškový náběh svodidla
- ⊙ 1x - Neadekvátně provedené svodidlo (např. malý poloměr zaoblení, nevhodná poloha umístění)
Poznámka: Krátké výškové náběhy na obou koncích svodidla. Propojení pásnic svodidla není realizováno v dostatečném počtu šroubů.

ZÁVAŽNOST RIZIKA: **STŘEDNÍ**

LOKALIZACE

GPS: N: 50° 56' 3. 865" E: 15° 5' 42. 339"
Staničení: km 207,621
Lokalita: Extravilán
Odpovědný správce: Správa Liberec
Nejvyšší dovolená rychlost: 90 km/h

I/13 - P | km 207 - 208 | ID 6412



Návrh opatření: Náprava provedení SDZ
Poznámka: Nahrazení SDZ za P 1L, současně posunutí do větší vzdálenosti od křižovatky dle TP 65.
Náročnost realizace: **Administrativní řešení**

BEZPEČNOSTNÍ DEFICIT

Křižovatka

KATEGORIE

- ⊙ 1x - Neadekvátní umístění SDZ
- ⊙ 1x - Neadekvátní provedení SDZ
Poznámka: SDZ P 1 svým provedením neodpovídá skutečnému uspořádání následující křižovatky, která je styková. V daném směru jízdy se komunikace připojuje z levé strany a současně je vzdálené od křižovatky pouze 40 m.

ZÁVAŽNOST RIZIKA: **NÍZKÁ**

LOKALIZACE

GPS: N: 50° 56' 8. 511" E: 15° 5' 42. 547"
Staničení: km 207,772
Lokalita: Extravilán
Odpovědný správce: Správa Liberec
Nejvyšší dovolená rychlost: 90 km/h

I/13 - P | km 207 - 208 | ID 6414



Návrh opatření: Systematické opatření II.
Poznámka: V rámci realizace sanačních opatření ověřit aktuálnost předmětné autobusové zastávky.
Náročnost realizace: **Složité řešení**

BEZPEČNOSTNÍ DEFICIT

Autobusová zastávka

KATEGORIE

- ⊙ 1x - Neadekvátní podmínky pro pěší - krátká / neadekvátně provedená nástupní hrana a absence návaznosti na pěší infrastrukturu
 - ⊙ 1x - Absence nebo opotřebované VDZ
 - ⊙ 1x - Absence SDZ nebo dopravního zařízení
- Poznámka:** Absence SDZ IJ 4b, VDZ V 11a.

ZÁVAŽNOST RIZIKA: **STŘEDNÍ**

LOKALIZACE

GPS: N: 50° 56' 9. 603" E: 15° 5' 42. 64"
Staničení: km 207,804
Lokalita: Extravilán
Odpovědný správce: Správa Liberec
Nejvyšší dovolená rychlost: 90 km/h

I/13 - P | km 207 - 208 | ID 6413



Návrh opatření: Odstranění, ochrana svodidly
Poznámka: V případě ochrany svodidly lze adekvátně prodloužit stávající svodidla.
Náročnost realizace: **Administrativní řešení**

BEZPEČNOSTNÍ DEFICIT

Pevná překážka

KATEGORIE

- ⊙ 3x - Strom

Poznámka: -

ZÁVAŽNOST RIZIKA: **VYSOKÁ**

LOKALIZACE

GPS: N: 50° 56' 9. 887" E: 15° 5' 42. 716"
Staničení: km 207,812
Lokalita: Extravilán
Odpovědný správce: Správa Liberec
Nejvyšší dovolená rychlost: 90 km/h

I/13 - P | km 207 - 208 | ID 7508



Návrh opatření: Realizace SDZ, resp. VDZ umožňující předjíždění
Poznámka: V daném směru jízdy nahradit VDZ V 1a za V 3, které bude umožňovat předjíždění vozidlům jedoucím ve směru staničení.
Náročnost realizace: **Administrativní řešení**

BEZPEČNOSTNÍ DEFICIT

Opatření pro zvýšení plynulosti provozu

KATEGORIE

↔ 100 m - NENÍ DEFICIT - Charakter komunikace a okolí umožňuje předjíždění vozidel, při zachování adekvátní úrovně bezpečnosti silničního provozu

Poznámka: -

ZÁVAŽNOST RIZIKA: NÍZKÁ

LOKALIZACE

GPS: N: 50° 56' 10.054" E: 15° 5' 42.368"

Staničení: km 207,812

Lokalita: Extravilán

Odpovědný správce: Správa Liberec

Nejvyšší dovolená rychlost: 90 km/h

I/13 - P | km 207 - 208 | ID 6415



Návrh opatření: Odstranění
Poznámka: -
Náročnost realizace: **Administrativní řešení**

BEZPEČNOSTNÍ DEFICIT

Reklamní zařízení

KATEGORIE

⊙ 1x - Reklamní zařízení (rušivý efekt na účastníky silničního provozu)

Poznámka: -

ZÁVAŽNOST RIZIKA: NÍZKÁ

LOKALIZACE

GPS: N: 50° 56' 12.698" E: 15° 5' 44.019"

Staničení: km 207,892

Lokalita: Extravilán

Odpovědný správce: Správa Liberec

Nejvyšší dovolená rychlost: 90 km/h

I/13 - P | km 207 - 208 | ID 6416



Návrh opatření: Odstranění
Poznámka: -
Náročnost realizace: **Administrativní řešení**

BEZPEČNOSTNÍ DEFICIT

Pevná překážka

KATEGORIE

⊙ 2x - Strom

Poznámka: Stromy se nacházejí na vnější straně příkopu.

ZÁVAŽNOST RIZIKA: **STŘEDNÍ**

LOKALIZACE

GPS: N: 50° 56' 14.986" E: 15° 5' 42.909"

Staničení: km 207,966

Lokalita: Extravilán

Odpovědný správce: Správa Liberec

Nejvyšší dovolená rychlost: 90 km/h

I/13 - P | km 208 - 209 | ID 6417



Návrh opatření: Systematické opatření I. (instalace deformačních prvků, ochránění, zešíkmení, zrušení)
Poznámka: -
Náročnost realizace: **Složité řešení**

BEZPEČNOSTNÍ DEFICIT

Pevná překážka

KATEGORIE

⊙ 2x - Tuhé čelo trubního propustku pod - sjezdem / samostatným sjezdem

Poznámka: -

ZÁVAŽNOST RIZIKA: **VYSOKÁ**

LOKALIZACE

GPS: N: 50° 56' 17.426" E: 15° 5' 43.025"

Staničení: km 208,038

Lokalita: Extravilán

Odpovědný správce: Správa Liberec

Nejvyšší dovolená rychlost: 90 km/h

I/13 - P | km 208 - 209 | ID 6418



Návrh opatření: Nahrazení křižovatky sjezdem - odstranění SDZ P 1 a realizace dopravního zařízení Z 11c a Z 11d v místě účelových komunikací

Poznámka: -

Náročnost realizace: **Administrativní řešení**

BEZPEČNOSTNÍ DEFICIT

Křižovatka

KATEGORIE

⊙ 1x - Dopravní režim neodpovídá dopravnímu významu pozemních komunikací

Poznámka: -

ZÁVAŽNOST RIZIKA: **NÍZKA**

LOKALIZACE

GPS: N: 50° 56' 17. 408" E: 15° 5' 42. 812"

Staničení: km 208,042

Lokalita: Extravilán

Odpovědný správce: Správa Liberec

Nejvyšší dovolená rychlost: 90 km/h

I/13 - P | km 208 - 209 | ID 6429



Návrh opatření: Náprava provedení SDZ a VDZ

Poznámka: V předmětném úseku nahradit VDZ V 2a za V 3, které vude umožňovat předjížděním vozidlům jedoucím ve směru proti staničení. Před přechod mezi VDZ V 2a a V 3 umístit V 9b a SDZ B 21a. Řešit společně se záznamem ID 6430.

Náročnost realizace: **Administrativní řešení**

BEZPEČNOSTNÍ DEFICIT

Mezikřižovatkový úsek

KATEGORIE

↔ 90 m - Chybně provedené VDZ (neodpovídá délce rozhledu pro předjíždění dle ČSN 73 6101)

Poznámka: -

ZÁVAŽNOST RIZIKA: **STŘEDNÍ**

LOKALIZACE

GPS: N: 50° 56' 17. 742" E: 15° 5' 42. 692"

Staničení: km 208,047

Lokalita: Extravilán

Odpovědný správce: Správa Liberec

Nejvyšší dovolená rychlost: 90 km/h

I/13 - P | km 208 - 209 | ID 6419



Návrh opatření: Odstranění
Poznámka: -
Náročnost realizace: **Administrativní řešení**

BEZPEČNOSTNÍ DEFICIT

Pevná překážka

KATEGORIE

⊙ 1x - Stromy, vzrostlá zeleň

Poznámka: -

ZÁVAŽNOST RIZIKA: **STŘEDNÍ**

LOKALIZACE

GPS: N: 50° 56' 17. 669" E: 15° 5' 43. 15"

Staničení: km 208,051

Lokalita: Extravilán

Odpovědný správce: Správa Liberec

Nejvyšší dovolená rychlost: 90 km/h

I/13 - P | km 208 - 209 | ID 6430



Návrh opatření: Realizace SDZ B 21a a VDZ V 9b
Poznámka: Řešit společně se záznamem ID 6429.
Náročnost realizace: **Administrativní řešení**

BEZPEČNOSTNÍ DEFICIT

Mezikřižovatkový úsek

KATEGORIE

⊙ 1x - Absence SDZ a VDZ

Poznámka: Absence SDZ B 21a a VDZ V 9b.

ZÁVAŽNOST RIZIKA: **NÍZKÁ**

LOKALIZACE

GPS: N: 50° 56' 20. 645" E: 15° 5' 42. 769"

Staničení: km 208,150

Lokalita: Extravilán

Odpovědný správce: Správa Liberec

Nejvyšší dovolená rychlost: 90 km/h

I/13 - P | km 208 - 209 | ID 6420



Návrh opatření: Odstranění, ochrana svodidly
Poznámka: -
Náročnost realizace: **Administrativní řešení**

BEZPEČNOSTNÍ DEFICIT

Pevná překážka

KATEGORIE

↔ 165 m - Stromořadí, vzrostlá zeleň

Poznámka: Stromy se nachází na vnější straně příkopu.

ZÁVAŽNOST RIZIKA: NÍZKÁ

LOKALIZACE

GPS: N: 50° 56' 21.387" E: 15° 5' 43.17"

Staničení: km 208,162

Lokalita: Extravilán

Odpovědný správce: Správa Liberec

Nejvyšší dovolená rychlost: 90 km/h

I/13 - P | km 208 - 209 | ID 6421



Návrh opatření: Náprava provedení VDZ
Poznámka: Náprava VDZ na V 4.
Náročnost realizace: **Jednoduché řešení**

BEZPEČNOSTNÍ DEFICIT

Sjezd / samostatný sjezd / parkoviště

KATEGORIE

⊙ 1x - Neadekvátní provedení, resp. umístění VDZ

Poznámka: Chybné provedení VDZ v místě sjezdu.

ZÁVAŽNOST RIZIKA: NÍZKÁ

LOKALIZACE

GPS: N: 50° 56' 27.764" E: 15° 5' 43.256"

Staničení: km 208,360

Lokalita: Extravilán

Odpovědný správce: Správa Liberec

Nejvyšší dovolená rychlost: 90 km/h

I/13 - P | km 208 - 209 | ID 6422



Návrh opatření: Odstranění
Poznámka: -
Náročnost realizace: **Administrativní řešení**

BEZPEČNOSTNÍ DEFICIT

Pevná překážka

KATEGORIE

☉ 3x - Strom

Poznámka: -

ZÁVAŽNOST RIZIKA: **STŘEDNÍ**

LOKALIZACE

GPS: N: 50° 56' 28.634" E: 15° 5' 43.382"

Staničení: km 208,387

Lokalita: Extravilán

Odpovědný správce: Správa Liberec

Nejvyšší dovolená rychlost: 90 km/h

I/13 - P | km 208 - 209 | ID 6423



Návrh opatření: Odstranění, ochrana svodidly
Poznámka: -
Náročnost realizace: **Administrativní řešení**

BEZPEČNOSTNÍ DEFICIT

Pevná překážka

KATEGORIE

↔ 65 m - Strom

Poznámka: -

ZÁVAŽNOST RIZIKA: **VYSOKÁ**

LOKALIZACE

GPS: N: 50° 56' 28.625" E: 15° 5' 43.387"

Staničení: km 208,452

Lokalita: Extravilán

Odpovědný správce: Správa Liberec

Nejvyšší dovolená rychlost: 90 km/h

I/13 - P | km 208 - 209 | ID 6424



Návrh opatření: Systematické opatření I. (instalace deformačních prvků, ochránění, zešíkmení, zrušení)

Poznámka: -

Náročnost realizace: **Složitě řešení**

BEZPEČNOSTNÍ DEFICIT

Pevná překážka

KATEGORIE

⊙ 2x - Tuhé čelo trubního propustku pod - sjezdem / samostatným sjezdem

Poznámka: -

ZÁVAŽNOST RIZIKA: **VYSOKÁ**

LOKALIZACE

GPS: N: 50° 56' 33. 008" E: 15° 5' 43. 556"

Staničení: km 208,520

Lokalita: Extravilán

Odpovědný správce: Správa Liberec

Nejvyšší dovolená rychlost: 90 km/h

I/13 - P | km 208 - 209 | ID 6425



Návrh opatření: Odstranění, ochrana svodidly

Poznámka: V případě ochrany svodidly lze adekvátně prodloužit stávající svodidla.

Náročnost realizace: **Administrativní řešení**

BEZPEČNOSTNÍ DEFICIT

Pevná překážka

KATEGORIE

↔ 45 m - Stromořadí, vzrostlá zeleň

Poznámka: -

ZÁVAŽNOST RIZIKA: **STŘEDNÍ**

LOKALIZACE

GPS: N: 50° 56' 33. 614" E: 15° 5' 43. 715"

Staničení: km 208,542

Lokalita: Extravilán

Odpovědný správce: Správa Liberec

Nejvyšší dovolená rychlost: 90 km/h

I/13 - P | km 208 - 209 | ID 6426



Návrh opatření: Náprava provedení zádržného zařízení
Poznámka: -
Náročnost realizace: **Jednoduché řešení**

BEZPEČNOSTNÍ DEFICIT

Zádržné zařízení

KATEGORIE

⊙ 2x - Krátký výškový náběh svodidla

Poznámka: Krátké výškové náběhy na obou koncích svodidla.

ZÁVAŽNOST RIZIKA: **STŘEDNÍ**

LOKALIZACE

GPS: N: 50° 56' 35. 177" E: 15° 5' 43. 561"

Staničení: km 208,601

Lokalita: Extravilán

Odpovědný správce: Správa Liberec

Nejvyšší dovolená rychlost: 90 km/h

I/13 - P | km 208 - 209 | ID 6427



Návrh opatření: Odstranění, ochrana svodidly
Poznámka: V případě ochrany svodidly lze adekvátně prodloužit stávající svodidla.
Náročnost realizace: **Administrativní řešení**

BEZPEČNOSTNÍ DEFICIT

Pevná překážka

KATEGORIE

↔ 245 m - Stromy, vzrostlá zeleň

Poznámka: Stromy se nachází pod úrovní nivelety PK.

ZÁVAŽNOST RIZIKA: **VYSOKÁ**

LOKALIZACE

GPS: N: 50° 56' 36. 905" E: 15° 5' 43. 797"

Staničení: km 208,643

Lokalita: Extravilán

Odpovědný správce: Správa Liberec

Nejvyšší dovolená rychlost: 90 km/h

I/13 - P | km 208 - 209 | ID 6428



Návrh opatření: Realizace SDZ B 21a a VDZ V 9b
Poznámka: -
Náročnost realizace: **Administrativní řešení**

BEZPEČNOSTNÍ DEFICIT

Mezikřížovatkový úsek

KATEGORIE

⊙ 1x - Absence SDZ a VDZ

Poznámka: Absence SDZ B 21a a VDZ V 9b.

ZÁVAŽNOST RIZIKA: **NÍZKÁ**

LOKALIZACE

GPS: N: 50° 56' 38. 849" E: 15° 5' 43. 493"

Staničení: km 208,707

Lokalita: Extravilán

Odpovědný správce: Správa Liberec

Nejvyšší dovolená rychlost: 90 km/h

I/13 - P | km 208 - 209 | ID 7511



Návrh opatření: Realizace SDZ, resp. VDZ umožňující předjíždění
Poznámka: V daném směru jízdy nahradit VDZ V 1a za V 3, které bude umožňovat předjíždění vozidlům jedoucím ve směru staničení.
Náročnost realizace: **Administrativní řešení**

BEZPEČNOSTNÍ DEFICIT

Opatření pro zvýšení plynulosti provozu

KATEGORIE

↔ 1 m - NENÍ DEFICIT - Charakter komunikace a okolí umožňuje předjíždění vozidel, při zachování adekvátní úrovně bezpečnosti silničního provozu

Poznámka: -

ZÁVAŽNOST RIZIKA: **NÍZKÁ**

LOKALIZACE

GPS: N: 50° 56' 42. 225" E: 15° 5' 43. 653"

Staničení: km 208,809

Lokalita: Extravilán

Odpovědný správce: Správa Liberec

Nejvyšší dovolená rychlost: 90 km/h

I/13 - P | km 208 - 209 | ID 6431



Návrh opatření: Náprava provedení VDZ
Poznámka: Náprava VDZ na V 4.
Náročnost realizace: **Jednoduché řešení**

BEZPEČNOSTNÍ DEFICIT

Sjezd / samostatný sjezd / parkoviště

KATEGORIE

⊙ 1x - Neadekvátní provedení, resp. umístění VDZ
Poznámka: Chybné provedení VDZ v místě sjezdu.

ZÁVAŽNOST RIZIKA: **NÍZKÁ**

LOKALIZACE

GPS: N: 50° 56' 47. 938" E: 15° 5' 43. 831"
Staničení: km 208,985
Lokalita: Extravilán
Odpovědný správce: Správa Liberec
Nejvyšší dovolená rychlost: 90 km/h

I/13 - P | km 209 - 210 | ID 6432



Návrh opatření: Odstranění, ochrana svodidly
Poznámka: V případě ochrany svodidly lze adekvátně prodloužit stávající svodidla.
Náročnost realizace: **Administrativní řešení**

BEZPEČNOSTNÍ DEFICIT

Pevná překážka

KATEGORIE

↔ 20 m - Stromy, vzrostlá zeleň
Poznámka: Stromy se nachází pod úrovní nivelety PK.

ZÁVAŽNOST RIZIKA: **VYSOKÁ**

LOKALIZACE

GPS: N: 50° 56' 48. 644" E: 15° 5' 44. 198"
Staničení: km 209,009
Lokalita: Extravilán
Odpovědný správce: Správa Liberec
Nejvyšší dovolená rychlost: 90 km/h

I/13 - P | km 209 - 210 | ID 6433



Návrh opatření: Odstranění, ochrana svodidly
Poznámka: -
Náročnost realizace: **Administrativní řešení**

BEZPEČNOSTNÍ DEFICIT

Pevná překážka

KATEGORIE

↔ 380 m - Stromy, vzrostlá zeleň

Poznámka: Stromy se nachází pod úrovní nivelety PK.

ZÁVAŽNOST RIZIKA: **VYSOKÁ**

LOKALIZACE

GPS: N: 50° 56' 50.165" E: 15° 5' 44.014"

Staničení: km 209,049

Lokalita: Extravilán

Odpovědný správce: Správa Liberec

Nejvyšší dovolená rychlost: 90 km/h

I/13 - P | km 209 - 210 | ID 6437



Návrh opatření: Realizace SDZ B 21a a VDZ V 9b
Poznámka: -
Náročnost realizace: **Administrativní řešení**

BEZPEČNOSTNÍ DEFICIT

Mezikřižovatkový úsek

KATEGORIE

⊙ 1x - Absence SDZ a VDZ

Poznámka: Absence SDZ B 21a a VDZ V 9b.

ZÁVAŽNOST RIZIKA: **NIZKÁ**

LOKALIZACE

GPS: N: 50° 56' 56.927" E: 15° 5' 43.474"

Staničení: km 209,265

Lokalita: Extravilán

Odpovědný správce: Správa Liberec

Nejvyšší dovolená rychlost: 90 km/h

I/13 - P | km 209 - 210 | ID 6434



Návrh opatření: Realizace, oprava VDZ
Poznámka: Náprava VDZ na V 4.
Náročnost realizace: **Jednoduché řešení**

BEZPEČNOSTNÍ DEFICIT

Sjezd / samostatný sjezd / parkoviště

KATEGORIE

⊙ 1x - Neadekvátní provedení, resp. umístění VDZ
Poznámka: Chybné provedení VDZ v místě sjezdu.

ZÁVAŽNOST RIZIKA: **NÍZKÁ**

LOKALIZACE

GPS: N: 50° 57' 2. 551" E: 15° 5' 43. 503"
Staničení: km 209,430
Lokalita: Extravilán
Odpovědný správce: Správa Liberec
Nejvyšší dovolená rychlost: 90 km/h

I/13 - P | km 209 - 210 | ID 6435



Návrh opatření: Odstranění, ochrana svodidly
Poznámka: -
Náročnost realizace: **Administrativní řešení**

BEZPEČNOSTNÍ DEFICIT

Pevná překážka

KATEGORIE

↔ 205 m - Stromy, vzrostlá zeleň
Poznámka: Stromy se nachází na vnější straně příkopu.

ZÁVAŽNOST RIZIKA: **NÍZKÁ**

LOKALIZACE

GPS: N: 50° 57' 3. 019" E: 15° 5' 43. 57"
Staničení: km 209,443
Lokalita: Extravilán
Odpovědný správce: Správa Liberec
Nejvyšší dovolená rychlost: 90 km/h

I/13 - P | km 209 - 210 | ID 7513



Návrh opatření: Realizace SDZ, resp. VDZ umožňující předjíždění
Poznámka: V daném směru jízdy nahradit VDZ V 1a za V 3, které bude umožňovat předjíždění vozidlům jedoucím ve směru staničení.
Náročnost realizace: **Administrativní řešení**

BEZPEČNOSTNÍ DEFICIT

Opatření pro zvýšení plynulosti provozu

KATEGORIE

↔ 140 m - NENÍ DEFICIT - Charakter komunikace a okolí umožňuje předjíždění vozidel, při zachování adekvátní úrovně bezpečnosti silničního provozu

Poznámka: -

ZÁVAŽNOST RIZIKA: NÍZKÁ

LOKALIZACE

GPS: N: 50° 57' 4. 652" E: 15° 5' 43. 344"

Staničení: km 209,516

Lokalita: Extravilán

Odpovědný správce: Správa Liberec

Nejvyšší dovolená rychlost: 90 km/h

I/13 - P | km 209 - 210 | ID 6436



Návrh opatření: Odstranění, ochrana svodidly
Poznámka: -
Náročnost realizace: **Administrativní řešení**

BEZPEČNOSTNÍ DEFICIT

Pevná překážka

KATEGORIE

↔ 115 m - Stromy, vzrostlá zeleň

Poznámka: Stromy se nachází pod úrovní nivelety PK.

ZÁVAŽNOST RIZIKA: VYSOKÁ

LOKALIZACE

GPS: N: 50° 57' 9. 948" E: 15° 5' 43. 58"

Staničení: km 209,662

Lokalita: Extravilán

Odpovědný správce: Správa Liberec

Nejvyšší dovolená rychlost: 90 km/h

I/13 - P | km 209 - 210 | ID 6438



Návrh opatření: Realizace SDZ B 21a a VDZ V 9b
Poznámka: -
Náročnost realizace: **Administrativní řešení**

BEZPEČNOSTNÍ DEFICIT

Mezikřižovatkový úsek

KATEGORIE

⊙ 1x - Absence SDZ a VDZ

Poznámka: Absence SDZ B 21a a VDZ V 9b.

ZÁVAŽNOST RIZIKA: NÍZKÁ

LOKALIZACE

GPS: N: 50° 57' 12.326" E: 15° 5' 43.107"

Staničení: km 209,769

Lokalita: Extravilán

Odpovědný správce: Správa Liberec

Nejvyšší dovolená rychlost: 90 km/h

I/13 - P | km 209 - 210 | ID 6440



Návrh opatření: Odstranění, ochrana svodidly
Poznámka: -
Náročnost realizace: **Administrativní řešení**

BEZPEČNOSTNÍ DEFICIT

Pevná překážka

KATEGORIE

↔ 205 m - Stromořadí, vzrostlá zeleň

Poznámka: -

ZÁVAŽNOST RIZIKA: VYSOKÁ

LOKALIZACE

GPS: N: 50° 57' 15.982" E: 15° 5' 43.769"

Staničení: km 209,854

Lokalita: Extravilán

Odpovědný správce: Správa Liberec

Nejvyšší dovolená rychlost: 90 km/h

I/13 - P | km 209 - 210 | ID 7515



Návrh opatření: Realizace SDZ, resp. VDZ umožňující předjíždění
Poznámka: V daném směru jízdy nahradit VDZ V 1a za V 3, které bude umožňovat předjíždění vozidlům jedoucím ve směru staničení.
Náročnost realizace: **Administrativní řešení**

BEZPEČNOSTNÍ DEFICIT

Opatření pro zvýšení plynulosti provozu

KATEGORIE

↔ 50 m - NENÍ DEFICIT - Charakter komunikace a okolí umožňuje předjíždění vozidel, při zachování adekvátní úrovně bezpečnosti silničního provozu

Poznámka: -

ZÁVAŽNOST RIZIKA: NÍZKÁ

LOKALIZACE

GPS: N: 50° 57' 16.939" E: 15° 5' 43.508"

Staničení: km 209,879

Lokalita: Extravilán

Odpovědný správce: Správa Liberec

Nejvyšší dovolená rychlost: 90 km/h

I/13 - P | km 210 - 211 | ID 6441



Návrh opatření: Systematické opatření I. (instalace deformačních prvků, ochrání, zešíkmení, zrušení)
Poznámka: -
Náročnost realizace: **Složité řešení**

BEZPEČNOSTNÍ DEFICIT

Pevná překážka

KATEGORIE

⊙ 2x - Polotuhé zemní těleso sjezdu / samostatného sjezdu

Poznámka: -

ZÁVAŽNOST RIZIKA: STŘEDNÍ

LOKALIZACE

GPS: N: 50° 57' 23.135" E: 15° 5' 44.865"

Staničení: km 210,076

Lokalita: Extravilán

Odpovědný správce: Správa Liberec

Nejvyšší dovolená rychlost: 90 km/h

I/13 - P | km 210 - 211 | ID 6442



Návrh opatření: Systematické opatření I. (instalace deformačních prvků, ochránění, zešíkmení, zrušení)

Poznámka: -

Náročnost realizace: **Složitě řešení**

BEZPEČNOSTNÍ DEFICIT

Pevná překážka

KATEGORIE

⊙ 2x - Polotuhé zemní těleso sjezdu / samostatného sjezdu

Poznámka: -

ZÁVAŽNOST RIZIKA: **STŘEDNÍ**

LOKALIZACE

GPS: N: 50° 57' 24. 287" E: 15° 5' 45. 053"

Staničení: km 210,109

Lokalita: Extravilán

Odpovědný správce: Správa Liberec

Nejvyšší dovolená rychlost: 90 km/h

I/13 - P | km 210 - 211 | ID 6443



Návrh opatření: Odstranění

Poznámka: -

Náročnost realizace: **Administrativní řešení**

BEZPEČNOSTNÍ DEFICIT

Pevná překážka

KATEGORIE

↔ 35 m - Stromy, vzrostlá zeleň

Poznámka: -

ZÁVAŽNOST RIZIKA: **STŘEDNÍ**

LOKALIZACE

GPS: N: 50° 57' 24. 588" E: 15° 5' 45. 232"

Staničení: km 210,132

Lokalita: Extravilán

Odpovědný správce: Správa Liberec

Nejvyšší dovolená rychlost: 90 km/h

I/13 - P | km 210 - 211 | ID 6445



Návrh opatření: Vytvoření adekvátního přechodu extravilán - intravilán

Poznámka: -

Náročnost realizace: **Složitě řešení**

BEZPEČNOSTNÍ DEFICIT

Přechod z extravilánu do intravilánu

KATEGORIE

⊙ 1x - Žádná změna (úprava) charakteru komunikace (absence zklidňujícího opatření)

Poznámka: -

ZÁVAŽNOST RIZIKA: **STŘEDNÍ**

LOKALIZACE

GPS: N: 50° 57' 26. 142" E: 15° 5' 45. 125"

Staničení: km 210,175

Lokalita: Arnoltice

Odpovědný správce: Správa Liberec

Nejvyšší dovolená rychlost: 50 km/h

I/13 - P | km 210 - 211 | ID 6446



Návrh opatření: Náprava provedení VDZ

Poznámka: Náprava VDZ na V 4.

Náročnost realizace: **Jednoduché řešení**

BEZPEČNOSTNÍ DEFICIT

Sjezd / samostatný sjezd / parkoviště

KATEGORIE

⊙ 1x - Neadekvátní provedení, resp. umístění VDZ

Poznámka: Chybné provedení VDZ v místě sjezdu.

ZÁVAŽNOST RIZIKA: **NÍZKÁ**

LOKALIZACE

GPS: N: 50° 57' 28. 636" E: 15° 5' 45. 685"

Staničení: km 210,243

Lokalita: Arnoltice

Odpovědný správce: Správa Liberec

Nejvyšší dovolená rychlost: 50 km/h

I/13 - P | km 210 - 211 | ID 6449



Návrh opatření: Vytvoření adekvátních podmínek pro pěší
Poznámka: -
Náročnost realizace: **Složitě řešení**

BEZPEČNOSTNÍ DEFICIT

Přístupové podmínky pro chodce

KATEGORIE

↔ 525 m - Neexistující chodník

Poznámka: -

ZÁVAŽNOST RIZIKA: **STŘEDNÍ**

LOKALIZACE

GPS: N: 50° 57' 28. 715" E: 15° 5' 45. 734"

Staničení: km 210,252

Lokalita: Arnoltice

Odpovědný správce: Správa Liberec

Nejvyšší dovolená rychlost: 50 km/h

I/13 - P | km 210 - 211 | ID 6447



Návrh opatření: Náprava provedení VDZ
Poznámka: Náprava VDZ na V 4.
Náročnost realizace: **Jednoduché řešení**

BEZPEČNOSTNÍ DEFICIT

Sjezd / samostatný sjezd / parkoviště

KATEGORIE

⊙ 1x - Neadekvátní provedení, resp. umístění VDZ

Poznámka: Chybné provedení VDZ v místě sjezdu.

ZÁVAŽNOST RIZIKA: **NÍZKÁ**

LOKALIZACE

GPS: N: 50° 57' 30. 151" E: 15° 5' 45. 927"

Staničení: km 210,292

Lokalita: Arnoltice

Odpovědný správce: Správa Liberec

Nejvyšší dovolená rychlost: 50 km/h

I/13 - P | km 210 - 211 | ID 6448



Návrh opatření: Náprava provedení VDZ
Poznámka: Náprava VDZ na V 4.
Náročnost realizace: **Jednoduché řešení**

BEZPEČNOSTNÍ DEFICIT

Sjezd / samostatný sjezd / parkoviště

KATEGORIE

⊙ 1x - Neadekvátní provedení, resp. umístění VDZ
Poznámka: Chybné provedení VDZ v místě sjezdu.

ZÁVAŽNOST RIZIKA: NÍZKÁ

LOKALIZACE

GPS: N: 50° 57' 31.695" E: 15° 5' 46.188"
Staničení: km 210,339
Lokalita: Arnoltice
Odpovědný správce: Správa Liberec
Nejvyšší dovolená rychlost: 50 km/h

I/13 - P | km 210 - 211 | ID 7414



Návrh opatření: Náprava provedení VDZ
Poznámka: Náprava VDZ na V 4.
Náročnost realizace: **Jednoduché řešení**

BEZPEČNOSTNÍ DEFICIT

Sjezd / samostatný sjezd / parkoviště

KATEGORIE

⊙ 1x - Neadekvátní provedení, resp. umístění VDZ
Poznámka: Chybné provedení VDZ v místě sjezdu.

ZÁVAŽNOST RIZIKA: NÍZKÁ

LOKALIZACE

GPS: N: 50° 57' 34.076" E: 15° 5' 46.626"
Staničení: km 210,414
Lokalita: Arnoltice
Odpovědný správce: Správa Liberec
Nejvyšší dovolená rychlost: 50 km/h

I/13 - P | km 210 - 211 | ID 6450



Návrh opatření: Náprava provedení zádržného zařízení
Poznámka: -
Náročnost realizace: **Jednoduché řešení**

BEZPEČNOSTNÍ DEFICIT

Zádržné zařízení

KATEGORIE

⊙ 1x - Neadekvátně provedené svodidlo (např. malý poloměr zaoblení, nevhodná poloha umístění)
Poznámka: Neadekvátní propojení výškových náběhů a pásnic svodidla.

ZÁVAŽNOST RIZIKA: **NÍZKÁ**

LOKALIZACE

GPS: N: 50° 57' 34.308" E: 15° 5' 46.704"
Staničení: km 210,418
Lokalita: Arnoltice
Odpovědný správce: Správa Liberec
Nejvyšší dovolená rychlost: 50 km/h

I/13 - P | km 210 - 211 | ID 6451



Návrh opatření: Odstranění
Poznámka: -
Náročnost realizace: **Administrativní řešení**

BEZPEČNOSTNÍ DEFICIT

Reklamní zařízení

KATEGORIE

⊙ 1x - Reklamní zařízení (rušivý efekt na účastníky silničního provozu)
Poznámka: -

ZÁVAŽNOST RIZIKA: **NÍZKÁ**

LOKALIZACE

GPS: N: 50° 57' 40.289" E: 15° 5' 46.83"
Staničení: km 210,608
Lokalita: Arnoltice
Odpovědný správce: Správa Liberec
Nejvyšší dovolená rychlost: 50 km/h

I/13 - P | km 210 - 211 | ID 7415



Návrh opatření: Náprava provedení VDZ
Poznámka: Náprava VDZ na V 4.
Náročnost realizace: **Jednoduché řešení**

BEZPEČNOSTNÍ DEFICIT

Sjezd / samostatný sjezd / parkoviště

KATEGORIE

⊙ 1x - Neadekvátní provedení, resp. umístění VDZ
Poznámka: Chybné provedení VDZ v místě sjezdu.

ZÁVAŽNOST RIZIKA: **NÍZKÁ**

LOKALIZACE

GPS: N: 50° 57' 42. 359" E: 15° 5' 48. 07"
Staničení: km 210,672
Lokalita: Arnoltice
Odpovědný správce: Správa Liberec
Nejvyšší dovolená rychlost: 50 km/h

I/13 - P | km 210 - 211 | ID 6452



Návrh opatření: Vytvoření bezpečného stání pro VHD
Poznámka: -
Náročnost realizace: **Složitě řešení**

BEZPEČNOSTNÍ DEFICIT

Autobusová zastávka

KATEGORIE

⊙ 1x - Absence nebo opotřebované VDZ
⊙ 1x - Nevhodný typ zastávky (zastávka se nachází v jízdním pruhu)
⊙ 1x - Neadekvátní podmínky pro pěší - krátká / neadekvátně provedená nástupní hrana a absence návaznosti na pěší infrastrukturu
Poznámka: Absence VDZ V 11a.

ZÁVAŽNOST RIZIKA: **STŘEDNÍ**

LOKALIZACE

GPS: N: 50° 57' 44. 352" E: 15° 5' 48. 307"
Staničení: km 210,744
Lokalita: Arnoltice
Odpovědný správce: Správa Liberec
Nejvyšší dovolená rychlost: 50 km/h

I/13 - P | km 210 - 211 | ID 7518



Návrh opatření: Náprava provedení SDZ
Poznámka: -
Náročnost realizace: **Administrativní řešení**

BEZPEČNOSTNÍ DEFICIT

Mezikřižovatkový úsek

KATEGORIE

⊙ 1x - Neadekvátní stav SDZ

Poznámka: Mezi SDZ P 2, E 2b, IP 11a, IP 6 není dodržen dostatečný rozestup.

ZÁVAŽNOST RIZIKA: **STŘEDNÍ**

LOKALIZACE

GPS: N: 50° 57' 45. 254" E: 15° 5' 48. 346"

Staničení: km 210,764

Lokalita: Arnoltice

Odpovědný správce: Správa Liberec

Nejvyšší dovolená rychlost: 50 km/h

I/13 - P | km 210 - 211 | ID 6453



Návrh opatření: Vytvoření adekvátních podmínek pro pěší dle ČSN 73 6110/Z1
Poznámka: -
Náročnost realizace: **Složité řešení**

BEZPEČNOSTNÍ DEFICIT

Přechod pro chodce

KATEGORIE

⊙ 1x - Absence přisvětlení

⊙ 1x - Nedostatečná návaznost na chodník

⊙ 1x - Absence nebo opotřebované VDZ

⊙ 1x - Neadekvátní provedení VDZ

Poznámka: Opotřebované VDZ V 7a. VDZ V 1a je v místě přechodu neadekvátně přerušeno.

ZÁVAŽNOST RIZIKA: **STŘEDNÍ**

LOKALIZACE

GPS: N: 50° 57' 45. 671" E: 15° 5' 48. 095"

Staničení: km 210,773

Lokalita: Arnoltice

Odpovědný správce: Správa Liberec

Nejvyšší dovolená rychlost: 50 km/h

I/13 - P | km 210 - 211 | ID 6454



Návrh opatření: Realizace, oprava VDZ
Poznámka: -
Náročnost realizace: **Jednoduché řešení**

BEZPEČNOSTNÍ DEFICIT

Křižovatka

KATEGORIE

⊙ 1x - Absence nebo opotřebované VDZ

Poznámka: Opotřebované VDZ V 2b.

ZÁVAŽNOST RIZIKA: **NÍZKÁ**

LOKALIZACE

GPS: N: 50° 57' 46. 048" E: 15° 5' 48. 085"

Staničení: km 210,787

Lokalita: Arnoltice

Odpovědný správce: Správa Liberec

Nejvyšší dovolená rychlost: 50 km/h

I/13 - P | km 210 - 211 | ID 6457



Návrh opatření: Náprava provedení zádržného zařízení
Poznámka: -
Náročnost realizace: **Administrativní řešení**

BEZPEČNOSTNÍ DEFICIT

Zádržné zařízení

KATEGORIE

⊙ 1x - Neadekvátně realizovaný začátek / konec svodidel

Poznámka: Absence výškového náběhu, v případě nárazu vozidla do svodidel je identifikováno riziko v podobě vniknutí pásnice do interiéru automobilu.

ZÁVAŽNOST RIZIKA: **STŘEDNÍ**

LOKALIZACE

GPS: N: 50° 57' 46. 955" E: 15° 5' 48. 297"

Staničení: km 210,817

Lokalita: Arnoltice

Odpovědný správce: Správa Liberec

Nejvyšší dovolená rychlost: 50 km/h

I/13 - P | km 210 - 211 | ID 6458



Návrh opatření: Vytvoření bezpečného stání pro VHD
Poznámka: -
Náročnost realizace: **Složité řešení**

BEZPEČNOSTNÍ DEFICIT

Autobusová zastávka

KATEGORIE

- ⊙ 1x - Absence nebo opotřebované VDZ
- ⊙ 1x - Neadekvátní podmínky pro pěší - krátká / neadekvátně provedená nástupní hrana a absence návaznosti na pěší infrastrukturu
- ⊙ 1x - Nevhodné uspořádání zastávky - nedostatečná šířka nebo délka zálivu
Poznámka: Absence VDZ V 11a, V 12a. Neadekvátní provedení VDZ V 4. Délka zálivu je 15 m. Autobusová zastávka se nachází v blízkosti sjezdu, může docházet k rizikovému průpletu.

ZÁVAŽNOST RIZIKA: **STŘEDNÍ**

LOKALIZACE

GPS: N: 50° 57' 48. 475" E: 15° 5' 48. 491"
Staničení: km 210,861
Lokalita: Arnoltice
Odpovědný správce: Správa Liberec
Nejvyšší dovolená rychlost: 50 km/h

I/13 - P | km 210 - 211 | ID 6459



Návrh opatření: Vytvoření adekvátních podmínek pro pěší
Poznámka: -
Náročnost realizace: **Složité řešení**

BEZPEČNOSTNÍ DEFICIT

Přístupové podmínky pro chodce

KATEGORIE

- ↔ 140 m - Neexistující chodník
- Poznámka:** -

ZÁVAŽNOST RIZIKA: **STŘEDNÍ**

LOKALIZACE

GPS: N: 50° 57' 48. 791" E: 15° 5' 48. 5"
Staničení: km 210,872
Lokalita: Arnoltice
Odpovědný správce: Správa Liberec
Nejvyšší dovolená rychlost: 50 km/h

I/13 - P | km 210 - 211 | ID 7520



Návrh opatření: Realizace údržby v podobě odstranění zeleně
Poznámka: -
Náročnost realizace: **Jednoduché řešení**

BEZPEČNOSTNÍ DEFICIT

Mezikřížovatkový úsek

KATEGORIE

⊙ 1x - Zakryté nebo nepřehledné SDZ
Poznámka: SDZ IZ 4b je zakryté zelení.

ZÁVAŽNOST RIZIKA: **NÍZKÁ**

LOKALIZACE

GPS: N: 50° 57' 50.642" E: 15° 5' 48.65"
Staničení: km 210,930
Lokalita: Arnoltice
Odpovědný správce: Správa Liberec
Nejvyšší dovolená rychlost: 50 km/h

I/13 - P | km 210 - 211 | ID 6461



Návrh opatření: Odstranění, ochrana svodidly
Poznámka: -
Náročnost realizace: **Administrativní řešení**

BEZPEČNOSTNÍ DEFICIT

Pevná překážka

KATEGORIE

↔ 35 m - Stromy, vzrostlá zeleň
Poznámka: Stromy se nachází na vnější straně příkopu.

ZÁVAŽNOST RIZIKA: **STŘEDNÍ**

LOKALIZACE

GPS: N: 50° 57' 51.444" E: 15° 5' 48.868"
Staničení: km 210,941
Lokalita: Extravilán
Odpovědný správce: Správa Liberec
Nejvyšší dovolená rychlost: 90 km/h

I/13 - P | km 210 - 211 | ID 7416



Návrh opatření: Realizace zpevněné krajnice
Poznámka: -
Náročnost realizace: **Složité řešení**

BEZPEČNOSTNÍ DEFICIT

Technický stav vozovky

KATEGORIE

↔ 2170 m - Absence zpevněné krajnice

Poznámka: -

ZÁVAŽNOST RIZIKA: **STŘEDNÍ**

LOKALIZACE

GPS: N: 50° 57' 51.433" E: 15° 5' 48.736"

Staničení: km 210,953

Lokalita: Extravilán

Odpovědný správce: Správa Liberec

Nejvyšší dovolená rychlost: 90 km/h

I/13 - P | km 210 - 211 | ID 6462



Návrh opatření: Systematické opatření I. (instalace deformačních prvků, ochránění, zešíkmení, zrušení)
Poznámka: -
Náročnost realizace: **Složité řešení**

BEZPEČNOSTNÍ DEFICIT

Pevná překážka

KATEGORIE

⊙ 2x - Tuhé čelo trubního propustku pod - sjezdem / samostatným sjezdem

Poznámka: -

ZÁVAŽNOST RIZIKA: **VYSOKÁ**

LOKALIZACE

GPS: N: 50° 57' 52.645" E: 15° 5' 48.868"

Staničení: km 210,987

Lokalita: Extravilán

Odpovědný správce: Správa Liberec

Nejvyšší dovolená rychlost: 90 km/h

I/13 - P | km 211 - 212 | ID 6463



Návrh opatření: Systematické opatření I. (instalace deformačních prvků, ochránění, zešíkmení, zrušení)

Poznámka: -

Náročnost realizace: **Složitě řešení**

BEZPEČNOSTNÍ DEFICIT

Pevná překážka

KATEGORIE

⊙ 2x - Tuhé čelo trubního propustku pod - sjezdem / samostatným sjezdem

Poznámka: -

ZÁVAŽNOST RIZIKA: **VYSOKÁ**

LOKALIZACE

GPS: N: 50° 57' 53. 502" E: 15° 5' 48. 974"

Staničení: km 211,014

Lokalita: Extravilán

Odpovědný správce: Správa Liberec

Nejvyšší dovolená rychlost: 90 km/h

I/13 - P | km 211 - 212 | ID 6464



Návrh opatření: Realizace SDZ B 21a a VDZ V 9b

Poznámka: -

Náročnost realizace: **Administrativní řešení**

BEZPEČNOSTNÍ DEFICIT

Mezikřižovatkový úsek

KATEGORIE

⊙ 1x - Absence SDZ a VDZ

Poznámka: Absence SDZ B 21a a VDZ V 9b.

ZÁVAŽNOST RIZIKA: **NIZKÁ**

LOKALIZACE

GPS: N: 50° 57' 57. 388" E: 15° 5' 49. 013"

Staničení: km 211,151

Lokalita: Extravilán

Odpovědný správce: Správa Liberec

Nejvyšší dovolená rychlost: 90 km/h

I/13 - P | km 211 - 212 | ID 6466



Návrh opatření: Odstranění

Poznámka: -

Náročnost realizace: **Jednoduché řešení**

BEZPEČNOSTNÍ DEFICIT

Pevná překážka

KATEGORIE

⊙ 1x - Vzrostlá zeleň (průměr kmene do 0,1 m)

Poznámka: Vzrostlá zeleň nacházející se v blízkosti PK primárně představuje riziko do budoucna.

ZÁVAŽNOST RIZIKA: **NÍZKA**

LOKALIZACE

GPS: N: 50° 57' 59.301" E: 15° 5' 49.699"

Staničení: km 211,192

Lokalita: Extravilán

Odpovědný správce: Správa Liberec

Nejvyšší dovolená rychlost: 90 km/h

I/13 - P | km 211 - 212 | ID 6465



Návrh opatření: Systematické opatření I. (instalace deformačních prvků, ochránění, zešíkmení, zrušení)

Poznámka: -

Náročnost realizace: **Složité řešení**

BEZPEČNOSTNÍ DEFICIT

Pevná překážka

KATEGORIE

⊙ 1x - Tuhé čelo trubního propustku pod - sjezdem / samostatným sjezdem

⊙ 1x - Polotuhé zemní těleso sjezdu / samostatného sjezdu

Poznámka: Čelo A je pouze polotuhé, čelo B je tuhé.

ZÁVAŽNOST RIZIKA: **STŘEDNÍ**

LOKALIZACE

GPS: N: 50° 57' 59.383" E: 15° 5' 49.452"

Staničení: km 211,196

Lokalita: Extravilán

Odpovědný správce: Správa Liberec

Nejvyšší dovolená rychlost: 90 km/h

I/13 - P | km 211 - 212 | ID 7417



Návrh opatření: Náprava provedení VDZ
Poznámka: Náprava VDZ na V 4.
Náročnost realizace: **Jednoduché řešení**

BEZPEČNOSTNÍ DEFICIT

Sjezd / samostatný sjezd / parkoviště

KATEGORIE

⊙ 1x - Neadekvátní provedení, resp. umístění VDZ
Poznámka: Chybné provedení VDZ v místě sjezdu.

ZÁVAŽNOST RIZIKA: **NÍZKÁ**

LOKALIZACE

GPS: N: 50° 57' 59. 43" E: 15° 5' 49. 282"
Staničení: km 211,201
Lokalita: Extravilán
Odpovědný správce: Správa Liberec
Nejvyšší dovolená rychlost: 90 km/h

I/13 - P | km 211 - 212 | ID 6467



Návrh opatření: Odstranění, ochrana svodidly
Poznámka: -
Náročnost realizace: **Administrativní řešení**

BEZPEČNOSTNÍ DEFICIT

Pevná překážka

KATEGORIE

↔ 315 m - Stromořadí, vzrostlá zeleň
Poznámka: -

ZÁVAŽNOST RIZIKA: **VYSOKÁ**

LOKALIZACE

GPS: N: 50° 57' 59. 729" E: 15° 5' 49. 505"
Staničení: km 211,213
Lokalita: Extravilán
Odpovědný správce: Správa Liberec
Nejvyšší dovolená rychlost: 90 km/h

I/13 - P | km 211 - 212 | ID 7418



Návrh opatření: Systematické opatření I. (instalace deformačních prvků, ochránění, zešíkmení, zrušení)

Poznámka: -

Náročnost realizace: **Složitě řešení**

BEZPEČNOSTNÍ DEFICIT

Pevná překážka

KATEGORIE

⊙ 2x - Tuhé čelo trubního propustku pod - sjezdem / samostatným sjezdem

Poznámka: Tuhá čela propustku jsou zakryta zelení.

ZÁVAŽNOST RIZIKA: **VYSOKÁ**

LOKALIZACE

GPS: N: 50° 58' 8.034" E: 15° 5' 39.8"

Staničení: km 211,522

Lokalita: Extravilán

Odpovědný správce: Správa Liberec

Nejvyšší dovolená rychlost: 90 km/h

I/13 - P | km 211 - 212 | ID 6471



Návrh opatření: Odstranění, ochrana svodidly

Poznámka: -

Náročnost realizace: **Administrativní řešení**

BEZPEČNOSTNÍ DEFICIT

Pevná překážka

KATEGORIE

↔ 185 m - Stromořadí, vzrostlá zeleň

Poznámka: -

ZÁVAŽNOST RIZIKA: **VYSOKÁ**

LOKALIZACE

GPS: N: 50° 58' 9.31" E: 15° 5' 38.406"

Staničení: km 211,570

Lokalita: Extravilán

Odpovědný správce: Správa Liberec

Nejvyšší dovolená rychlost: 90 km/h

I/13 - P | km 211 - 212 | ID 6472



Návrh opatření: Náprava provedení zádržného zařízení
Poznámka: -
Náročnost realizace: **Administrativní řešení**

BEZPEČNOSTNÍ DEFICIT

Zádržné zařízení

KATEGORIE

⊙ 1x - Krátké svodidlo u příčného propustku, krátký výškový náběh
Poznámka: Neadekvátně ochráněný propustek, krátký výškový náběh rizikový pro vozidla jedoucí v protisměru.

ZÁVAŽNOST RIZIKA: **STŘEDNÍ**

LOKALIZACE

GPS: N: 50° 58' 13. 925" E: 15° 5' 32. 675"
Staničení: km 211,748
Lokalita: Extravilán
Odpovědný správce: Správa Liberec
Nejvyšší dovolená rychlost: 90 km/h

I/13 - P | km 211 - 212 | ID 6473



Návrh opatření: Odstranění
Poznámka: -
Náročnost realizace: **Administrativní řešení**

BEZPEČNOSTNÍ DEFICIT

Pevná překážka

KATEGORIE

⊙ 1x - Strom
Poznámka: Strom se nachází v pracovní šířce svodidla.

ZÁVAŽNOST RIZIKA: **STŘEDNÍ**

LOKALIZACE

GPS: N: 50° 58' 14. 269" E: 15° 5' 32. 612"
Staničení: km 211,765
Lokalita: Extravilán
Odpovědný správce: Správa Liberec
Nejvyšší dovolená rychlost: 90 km/h

I/13 - P | km 211 - 212 | ID 7419



Návrh opatření: Náprava provedení SDZ a VDZ
Poznámka: V daném směru jízdy nahradit VDZ V 2a za V 3, které bude umožňovat předjíždění protijedoucím vozidlům. Před přechod mezi VDZ V 2a a V 3 umístit V 9b a SDZ B 21a. Řešit společně s deficitem ID 6483.
Náročnost realizace: **Administrativní řešení**

BEZPEČNOSTNÍ DEFICIT

Mezikřižovatkový úsek

KATEGORIE

↔ 20 m - Chybně provedené VDZ (neodpovídá délce rozhledu pro předjíždění dle ČSN 73 6101)

Poznámka: -

ZÁVAŽNOST RIZIKA: **STŘEDNÍ**

LOKALIZACE

GPS: N: 50° 58' 14.352" E: 15° 5' 31.925"

Staničení: km 211,775

Lokalita: Extravilán

Odpovědný správce: Správa Liberec

Nejvyšší dovolená rychlost: 90 km/h

I/13 - P | km 211 - 212 | ID 6481



Návrh opatření: Odstranění, ochrana svodidly
Poznámka: -
Náročnost realizace: **Administrativní řešení**

BEZPEČNOSTNÍ DEFICIT

Pevná překážka

KATEGORIE

↔ 305 m - Stromy, vzrostlá zeleň

Poznámka: -

ZÁVAŽNOST RIZIKA: **VYSOKÁ**

LOKALIZACE

GPS: N: 50° 58' 14.782" E: 15° 5' 31.777"

Staničení: km 211,786

Lokalita: Extravilán

Odpovědný správce: Správa Liberec

Nejvyšší dovolená rychlost: 90 km/h

I/13 - P | km 211 - 212 | ID 6483



Návrh opatření: Realizace SDZ B 21a a VDZ V 9b
Poznámka: Řešit společně s deficitem ID 7419.
Náročnost realizace: **Administrativní řešení**

BEZPEČNOSTNÍ DEFICIT

Mezikřižovatkový úsek

KATEGORIE

⊙ 1x - Absence SDZ a VDZ

Poznámka: Absence SDZ B 21a a VDZ V 9b.

ZÁVAŽNOST RIZIKA: **NÍZKÁ**

LOKALIZACE

GPS: N: 50° 58' 14. 913" E: 15° 5' 31. 251"

Staničení: km 211,789

Lokalita: Extravilán

Odpovědný správce: Správa Liberec

Nejvyšší dovolená rychlost: 90 km/h

I/13 - P | km 211 - 212 | ID 7521



Návrh opatření: Realizace SDZ, resp. VDZ umožňující předjíždění
Poznámka: V daném směru jízdy nahradit VDZ V 1a za V 3, které bude umožňovat předjíždění vozidlům jedoucím ve směru staničení.
Náročnost realizace: **Administrativní řešení**

BEZPEČNOSTNÍ DEFICIT

Opatření pro zvýšení plynulosti provozu

KATEGORIE

↔ 50 m - NENÍ DEFICIT - Charakter komunikace a okolí umožňuje předjíždění vozidel, při zachování adekvátní úrovně bezpečnosti silničního provozu

Poznámka: -

ZÁVAŽNOST RIZIKA: **NÍZKÁ**

LOKALIZACE

GPS: N: 50° 58' 17. 794" E: 15° 5' 27. 783"

Staničení: km 211,903

Lokalita: Extravilán

Odpovědný správce: Správa Liberec

Nejvyšší dovolená rychlost: 90 km/h

I/13 - P | km 212 - 213 | ID 6491



Návrh opatření: Náprava provedení zádržného zařízení
Poznámka: -
Náročnost realizace: **Jednoduché řešení**

BEZPEČNOSTNÍ DEFICIT

Zádržné zařízení

KATEGORIE

⊙ 2x - Krátký výškový náběh svodidla

Poznámka: Krátké výškové náběhy na obou koncích svodidla.

ZÁVAŽNOST RIZIKA: **STŘEDNÍ**

LOKALIZACE

GPS: N: 50° 58' 22. 927" E: 15° 5' 21. 938"

Staničení: km 212,094

Lokalita: Extravilán

Odpovědný správce: Správa Liberec

Nejvyšší dovolená rychlost: 90 km/h

I/13 - P | km 212 - 213 | ID 7522



Návrh opatření: Realizace SDZ B 21a a VDZ V 9b
Poznámka: -
Náročnost realizace: **Administrativní řešení**

BEZPEČNOSTNÍ DEFICIT

Mezikřížovatkový úsek

KATEGORIE

⊙ 1x - Absence SDZ a VDZ

Poznámka: Absence SDZ B 21a a VDZ V 9b.

ZÁVAŽNOST RIZIKA: **NÍZKÁ**

LOKALIZACE

GPS: N: 50° 58' 22. 716" E: 15° 5' 21. 912"

Staničení: km 212,097

Lokalita: Extravilán

Odpovědný správce: Správa Liberec

Nejvyšší dovolená rychlost: 90 km/h

I/13 - P | km 212 - 213 | ID 6492



Návrh opatření: Odstranění, ochrana svodidly
Poznámka: -
Náročnost realizace: **Administrativní řešení**

BEZPEČNOSTNÍ DEFICIT

Pevná překážka

KATEGORIE

↔ 280 m - Stromořadí, vzrostlá zeleň

Poznámka: -

ZÁVAŽNOST RIZIKA: **VYSOKÁ**

LOKALIZACE

GPS: N: 50° 58' 23. 915" E: 15° 5' 20. 851"

Staničení: km 212,134

Lokalita: Extravilán

Odpovědný správce: Správa Liberec

Nejvyšší dovolená rychlost: 90 km/h

I/13 - P | km 212 - 213 | ID 7523



Návrh opatření: Realizace SDZ, resp. VDZ umožňující předjíždění
Poznámka: V daném směru jízdy nahradit VDZ V 1a za V 3, které bude umožňovat předjíždění vozidlům jedoucím ve směru staničení.
Náročnost realizace: **Administrativní řešení**

BEZPEČNOSTNÍ DEFICIT

Opatření pro zvýšení plynulosti provozu

KATEGORIE

↔ 90 m - NENÍ DEFICIT - Charakter komunikace a okolí umožňuje předjíždění vozidel, při zachování adekvátní úrovně bezpečnosti silničního provozu

Poznámka: -

ZÁVAŽNOST RIZIKA: **NÍZKÁ**

LOKALIZACE

GPS: N: 50° 58' 25. 984" E: 15° 5' 15. 843"

Staničení: km 212,228

Lokalita: Extravilán

Odpovědný správce: Správa Liberec

Nejvyšší dovolená rychlost: 90 km/h

I/13 - P | km 212 - 213 | ID 6498



Návrh opatření: Náprava provedení VDZ
Poznámka: Náprava VDZ na V 4.
Náročnost realizace: **Jednoduché řešení**

BEZPEČNOSTNÍ DEFICIT

Sjezd / samostatný sjezd / parkoviště

KATEGORIE

⊙ 1x - Neadekvátní provedení, resp. umístění VDZ
Poznámka: Chybné provedení VDZ v místě sjezdu.

ZÁVAŽNOST RIZIKA: **NÍZKÁ**

LOKALIZACE

GPS: N: 50° 58' 27. 84" E: 15° 5' 7. 362"
Staničení: km 212,412
Lokalita: Extravilán
Odpovědný správce: Správa Liberec
Nejvyšší dovolená rychlost: 90 km/h

I/13 - P | km 212 - 213 | ID 6495



Návrh opatření: Odstranění, ochrana svodidly
Poznámka: -
Náročnost realizace: **Administrativní řešení**

BEZPEČNOSTNÍ DEFICIT

Pevná překážka

KATEGORIE

↔ 35 m - Stromy, vzrostlá zeleň
Poznámka: -

ZÁVAŽNOST RIZIKA: **VYSOKÁ**

LOKALIZACE

GPS: N: 50° 58' 27. 809" E: 15° 5' 8. 101"
Staničení: km 212,413
Lokalita: Extravilán
Odpovědný správce: Správa Liberec
Nejvyšší dovolená rychlost: 90 km/h

I/13 - P | km 212 - 213 | ID 6501



Návrh opatření: Realizace, oprava VDZ
Poznámka: -
Náročnost realizace: **Jednoduché řešení**

BEZPEČNOSTNÍ DEFICIT

Mezikřížovatkový úsek

KATEGORIE

↔ 125 m - Absence nebo opotřebované VDZ

Poznámka: Opotřebované VDZ V 4.

ZÁVAŽNOST RIZIKA: **NÍZKÁ**

LOKALIZACE

GPS: N: 50° 58' 27.682" E: 15° 5' 8.106"

Staničení: km 212,420

Lokalita: Extravilán

Odpovědný správce: Správa Liberec

Nejvyšší dovolená rychlost: 90 km/h

I/13 - P | km 212 - 213 | ID 6496



Návrh opatření: Náprava provedení zádržného zařízení
Poznámka: -
Náročnost realizace: **Jednoduché řešení**

BEZPEČNOSTNÍ DEFICIT

Zádržné zařízení

KATEGORIE

⊙ 2x - Krátký výškový náběh svodidla

Poznámka: Krátké výškové náběhy na obou koncích svodidla.

ZÁVAŽNOST RIZIKA: **STŘEDNÍ**

LOKALIZACE

GPS: N: 50° 58' 28.007" E: 15° 5' 6.58"

Staničení: km 212,449

Lokalita: Extravilán

Odpovědný správce: Správa Liberec

Nejvyšší dovolená rychlost: 90 km/h

I/13 - P | km 212 - 213 | ID 6499



Návrh opatření: Odstranění
Poznámka: -
Náročnost realizace: **Administrativní řešení**

BEZPEČNOSTNÍ DEFICIT

Pevná překážka

KATEGORIE

⊙ 1x - Strom

Poznámka: -

ZÁVAŽNOST RIZIKA: **VYSOKÁ**

LOKALIZACE

GPS: N: 50° 58' 28.737" E: 15° 5' 3.075"

Staničení: km 212,514

Lokalita: Extravilán

Odpovědný správce: Správa Liberec

Nejvyšší dovolená rychlost: 90 km/h

I/13 - P | km 212 - 213 | ID 6500



Návrh opatření: Náprava provedení VDZ
Poznámka: Náprava VDZ na V 4, resp. V 1a.
Náročnost realizace: **Jednoduché řešení**

BEZPEČNOSTNÍ DEFICIT

Mezikřižovatkový úsek

KATEGORIE

⊙ 1x - Neadekvátní provedení VDZ

Poznámka: Chybné provedení VDZ v místě sjezdu a VDZ oddělující jízdní pruhy.

ZÁVAŽNOST RIZIKA: **NÍZKÁ**

LOKALIZACE

GPS: N: 50° 58' 28.898" E: 15° 5' 2.114"

Staničení: km 212,528

Lokalita: Extravilán

Odpovědný správce: Správa Liberec

Nejvyšší dovolená rychlost: 90 km/h

I/13 - P | km 212 - 213 | ID 6503



Návrh opatření: Odstranění, ochrana svodidly
Poznámka: -
Náročnost realizace: **Administrativní řešení**

BEZPEČNOSTNÍ DEFICIT

Pevná překážka

KATEGORIE

↔ 465 m - Stromy, vzrostlá zeleň

Poznámka: -

ZÁVAŽNOST RIZIKA: **VYSOKÁ**

LOKALIZACE

GPS: N: 50° 58' 29. 028" E: 15° 5' 1. 438"

Staničení: km 212,549

Lokalita: Extravilán

Odpovědný správce: Správa Liberec

Nejvyšší dovolená rychlost: 90 km/h

I/13 - P | km 212 - 213 | ID 7524



Návrh opatření: Realizace SDZ, resp. VDZ umožňující předjíždění
Poznámka: V daném směru jízdy nahradit VDZ V 1a za V 3, které bude umožňovat předjíždění vozidlům jedoucím ve směru staničení.
Náročnost realizace: **Administrativní řešení**

BEZPEČNOSTNÍ DEFICIT

Opatření pro zvýšení plynulosti provozu

KATEGORIE

↔ 65 m - NENÍ DEFICIT - Charakter komunikace a okolí umožňuje předjíždění vozidel, při zachování adekvátní úrovně bezpečnosti silničního provozu

Poznámka: -

ZÁVAŽNOST RIZIKA: **NÍZKÁ**

LOKALIZACE

GPS: N: 50° 58' 29. 565" E: 15° 4' 59. 207"

Staničení: km 212,599

Lokalita: Extravilán

Odpovědný správce: Správa Liberec

Nejvyšší dovolená rychlost: 90 km/h

I/13 - P | km 212 - 213 | ID 7420



Návrh opatření: Náprava provedení zádržného zařízení
Poznámka: -
Náročnost realizace: **Jednoduché řešení**

BEZPEČNOSTNÍ DEFICIT

Zádržné zařízení

KATEGORIE

⊙ 2x - Krátký výškový náběh svodidla

Poznámka: Krátké výškové náběhy na obou koncích svodidla.

ZÁVAŽNOST RIZIKA: **STŘEDNÍ**

LOKALIZACE

GPS: N: 50° 58' 32.399" E: 15° 4' 54.365"

Staničení: km 212,732

Lokalita: Extravilán

Odpovědný správce: Správa Liberec

Nejvyšší dovolená rychlost: 90 km/h

I/13 - P | km 212 - 213 | ID 7531



Návrh opatření: Náprava provedení SDZ a VDZ
Poznámka: V daném směru jízdy nahradit VDZ V 2a za V 3, které bude umožňovat předjíždění protijedoucím vozidlům. Před přechod mezi VDZ V 2a a V 3 umístit V 9b a SDZ B 21a.
Náročnost realizace: **Administrativní řešení**

BEZPEČNOSTNÍ DEFICIT

Mezikřižovatkový úsek

KATEGORIE

↔ 80 m - Chybně provedené VDZ (neodpovídá délce rozhledu pro předjíždění dle ČSN 73 6101)

Poznámka: -

ZÁVAŽNOST RIZIKA: **NÍZKÁ**

LOKALIZACE

GPS: N: 50° 58' 33.415" E: 15° 4' 52.308"

Staničení: km 212,778

Lokalita: Extravilán

Odpovědný správce: Správa Liberec

Nejvyšší dovolená rychlost: 90 km/h

I/13 - P | km 212 - 213 | ID 6504



Návrh opatření: Realizace SDZ B 21a a VDZ V 9b
Poznámka: -
Náročnost realizace: **Administrativní řešení**

BEZPEČNOSTNÍ DEFICIT

Mezikřížovatkový úsek

KATEGORIE

⊙ 1x - Absence SDZ a VDZ

Poznámka: Absence SDZ B 21a a VDZ V 9b.

ZÁVAŽNOST RIZIKA: **NÍZKÁ**

LOKALIZACE

GPS: N: 50° 58' 35.178" E: 15° 4' 49.112"

Staničení: km 212,847

Lokalita: Extravilán

Odpovědný správce: Správa Liberec

Nejvyšší dovolená rychlost: 90 km/h

I/13 - P | km 212 - 213 | ID 6509



Návrh opatření: Náprava provedení SDZ
Poznámka: Posunutí SDZ IZ 4b a IZ 4a o 180 m dále ve směru staničení, kde začíná obytná zástavba. V souladu s navrhovaným zvýšením nejvyšší dovolené rychlosti vzniká nutnost ošetřit výskyt pevných překážek v bezpečnostní zóně PK.
Náročnost realizace: **Administrativní řešení**

BEZPEČNOSTNÍ DEFICIT

Opatření pro zvýšení plynulosti provozu

KATEGORIE

⊙ 1x - Neadekvátně umístěné SDZ IZ 4a v místě, kde se nenachází žádná zástavba

Poznámka: Přibližně v délce 180 m sledovaná PK svým charakterem neodpovídá intravilánovému úseku.

ZÁVAŽNOST RIZIKA: **NÍZKÁ**

LOKALIZACE

GPS: N: 50° 58' 37.363" E: 15° 4' 43.279"

Staničení: km 212,998

Lokalita: Pertoltice

Odpovědný správce: Správa Liberec

Nejvyšší dovolená rychlost: 50 km/h

I/13 - P | km 213 - 214 | ID 6511



Návrh opatření: Realizace, oprava dopravního zařízení
Poznámka: Instalace dopravního zařízení Z 3 v provedení s jednou šipkou v celé délce směrového oblouku, tedy doplnění Z 3 za současně umístěné dopravní zařízení.
Náročnost realizace: **Administrativní řešení**

BEZPEČNOSTNÍ DEFICIT

Mezikřižovatkový úsek

KATEGORIE

⊙ 1x - Absence SDZ nebo dopravního zařízení

Poznámka: Absence DZ Z 3.

ZÁVAŽNOST RIZIKA: **NÍZKÁ**

LOKALIZACE

GPS: N: 50° 58' 39.661" E: 15° 4' 33.565"

Staničení: km 213,205

Lokalita: Pertoltice

Odpovědný správce: Správa Liberec

Nejvyšší dovolená rychlost: 50 km/h

I/13 - P | km 213 - 214 | ID 6513



Návrh opatření: Vytvoření adekvátních podmínek pro pěší
Poznámka: -
Náročnost realizace: **Složité řešení**

BEZPEČNOSTNÍ DEFICIT

Přístupové podmínky pro chodce

KATEGORIE

↔ 190 m - Neexistující chodník

Poznámka: -

ZÁVAŽNOST RIZIKA: **STŘEDNÍ**

LOKALIZACE

GPS: N: 50° 58' 44.483" E: 15° 4' 35.506"

Staničení: km 213,367

Lokalita: Pertoltice

Odpovědný správce: Správa Liberec

Nejvyšší dovolená rychlost: 50 km/h

I/13 - P | km 213 - 214 | ID 6515



Návrh opatření: Náprava provedení SDZ
Poznámka: -
Náročnost realizace: **Administrativní řešení**

BEZPEČNOSTNÍ DEFICIT

Křižovatka

KATEGORIE

⊙ 1x - Neadekvátní provedení SDZ

Poznámka: SDZ E 2b neodpovídá tvaru křižovatky.

ZÁVAŽNOST RIZIKA: **NÍZKÁ**

LOKALIZACE

GPS: N: 50° 58' 48.361" E: 15° 4' 39.006"

Staničení: km 213,503

Lokalita: Pertoltice

Odpovědný správce: Správa Liberec

Nejvyšší dovolená rychlost: 50 km/h

I/13 - P | km 213 - 214 | ID 6517



Návrh opatření: Realizace usměrnění dopravních proudů
Poznámka: Současně obnova VDZ.
Náročnost realizace: **Administrativní řešení**

BEZPEČNOSTNÍ DEFICIT

Křižovatka

KATEGORIE

⊙ 1x - Absence nebo opotřebované VDZ

⊙ 1x - Rozlehlá křižovatka, neadekvátní usměrnění dopravy

Poznámka: Opotřebované VDZ V 2b.

ZÁVAŽNOST RIZIKA: **STŘEDNÍ**

LOKALIZACE

GPS: N: 50° 58' 49.568" E: 15° 4' 38.77"

Staničení: km 213,535

Lokalita: Pertoltice

Odpovědný správce: Správa Liberec

Nejvyšší dovolená rychlost: 50 km/h

I/13 - P | km 213 - 214 | ID 6519



Návrh opatření: Odstranění
Poznámka: -
Náročnost realizace: **Administrativní řešení**

BEZPEČNOSTNÍ DEFICIT

Reklamní zařízení

KATEGORIE

⊙ 1x - Reklamní zařízení (rušivý efekt na účastníky silničního provozu)

Poznámka: -

ZÁVAŽNOST RIZIKA: **NÍZKA**

LOKALIZACE

GPS: N: 50° 58' 52.027" E: 15° 4' 37.693"

Staničení: km 213,615

Lokalita: Pertoltice

Odpovědný správce: Správa Liberec

Nejvyšší dovolená rychlost: 50 km/h

I/13 - P | km 213 - 214 | ID 7421



Návrh opatření: Realizace zpevněné krajnice
Poznámka: -
Náročnost realizace: **Složitě řešení**

BEZPEČNOSTNÍ DEFICIT

Technický stav vozovky

KATEGORIE

↔ 2560 m - Absence zpevněné krajnice

Poznámka: -

ZÁVAŽNOST RIZIKA: **STŘEDNÍ**

LOKALIZACE

GPS: N: 50° 58' 54.203" E: 15° 4' 35.435"

Staničení: km 213,694

Lokalita: Extravilán

Odpovědný správce: Správa Liberec

Nejvyšší dovolená rychlost: 90 km/h

I/13 - P | km 213 - 214 | ID 6533



Návrh opatření: Systematické opatření I. (instalace deformačních prvků, ochránění, zešíkmení, zrušení)

Poznámka: Současně odstranění stromu.

Náročnost realizace: **Složitě řešení**

BEZPEČNOSTNÍ DEFICIT

Pevná překážka

KATEGORIE

- ⊙ 1x - Polotuhé zemní těleso sjezdu / samostatného sjezdu
- ⊙ 1x - Strom

Poznámka: Rizikové pouze čelo B. Strom se nachází na vnější straně příkopu.

ZÁVAŽNOST RIZIKA: **NÍZKÁ**

LOKALIZACE

GPS: N: 50° 58' 54.197" E: 15° 4' 35.612"

Staničení: km 213,697

Lokalita: Extravilán

Odpovědný správce: Správa Liberec

Nejvyšší dovolená rychlost: 90 km/h

I/13 - P | km 213 - 214 | ID 6521



Návrh opatření: Odstranění

Poznámka: -

Náročnost realizace: **Administrativní řešení**

BEZPEČNOSTNÍ DEFICIT

Reklamní zařízení

KATEGORIE

- ⊙ 1x - Reklamní zařízení (rušivý efekt na účastníky silničního provozu)

Poznámka: -

ZÁVAŽNOST RIZIKA: **NÍZKÁ**

LOKALIZACE

GPS: N: 50° 58' 54.431" E: 15° 4' 35.709"

Staničení: km 213,699

Lokalita: Extravilán

Odpovědný správce: Správa Liberec

Nejvyšší dovolená rychlost: 90 km/h

I/13 - P | km 213 - 214 | ID 6535



Návrh opatření: Odstranění

Poznámka: -

Náročnost realizace: **Jednoduché řešení**

BEZPEČNOSTNÍ DEFICIT

Pevná překážka

KATEGORIE

⊙ 1x - Vzrostlá zeleň (průměr kmene do 0,1 m)

Poznámka: Vzrostlá zeleň nacházející se v blízkosti PK primárně představuje riziko do budoucna.

ZÁVAŽNOST RIZIKA: **NÍZKÁ**

LOKALIZACE

GPS: N: 50° 58' 57.37" E: 15° 4' 32.904"

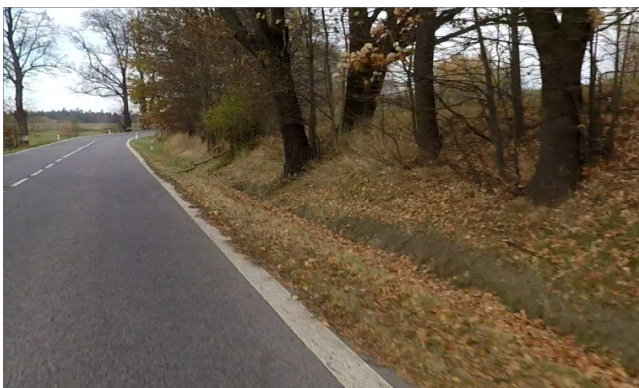
Staničení: km 213,805

Lokalita: Extravilán

Odpovědný správce: Správa Liberec

Nejvyšší dovolená rychlost: 90 km/h

I/13 - P | km 213 - 214 | ID 6537



Návrh opatření: Odstranění

Poznámka: -

Náročnost realizace: **Administrativní řešení**

BEZPEČNOSTNÍ DEFICIT

Pevná překážka

KATEGORIE

⊙ 1x - Strom

Poznámka: -

ZÁVAŽNOST RIZIKA: **VYSOKÁ**

LOKALIZACE

GPS: N: 50° 58' 59.228" E: 15° 4' 31.272"

Staničení: km 213,868

Lokalita: Extravilán

Odpovědný správce: Správa Liberec

Nejvyšší dovolená rychlost: 90 km/h

I/13 - P | km 213 - 214 | ID 6541



Návrh opatření: Realizace SDZ B 21a a VDZ V 9b
Poznámka: -
Náročnost realizace: **Administrativní řešení**

BEZPEČNOSTNÍ DEFICIT

Mezikřižovatkový úsek

KATEGORIE

⊙ 1x - Absence SDZ a VDZ

Poznámka: Absence SDZ B 21a a VDZ V 9b.

ZÁVAŽNOST RIZIKA: NÍZKÁ

LOKALIZACE

GPS: N: 50° 58' 59.794" E: 15° 4' 30.485"

Staničení: km 213,954

Lokalita: Extravilán

Odpovědný správce: Správa Liberec

Nejvyšší dovolená rychlost: 90 km/h

I/13 - P | km 214 - 215 | ID 6539



Návrh opatření: Odstranění, ochrana svodidly
Poznámka: -
Náročnost realizace: **Administrativní řešení**

BEZPEČNOSTNÍ DEFICIT

Pevná překážka

KATEGORIE

↔ 25 m - Stromy, vzrostlá zeleň

Poznámka: -

ZÁVAŽNOST RIZIKA: NÍZKÁ

LOKALIZACE

GPS: N: 50° 59' 3.0" E: 15° 4' 29.104"

Staničení: km 214,005

Lokalita: Extravilán

Odpovědný správce: Správa Liberec

Nejvyšší dovolená rychlost: 50 km/h

I/13 - P | km 214 - 215 | ID 6543



Návrh opatření: Odstranění, ochrana svodidly
Poznámka: -
Náročnost realizace: **Administrativní řešení**

BEZPEČNOSTNÍ DEFICIT

Pevná překážka

KATEGORIE

↔ 45 m - Stromořadí, vzrostlá zeleň

Poznámka: -

ZÁVAŽNOST RIZIKA: **VYSOKÁ**

LOKALIZACE

GPS: N: 50° 59' 5. 751" E: 15° 4' 32. 088"

Staničení: km 214,120

Lokalita: Extravilán

Odpovědný správce: Správa Liberec

Nejvyšší dovolená rychlost: 90 km/h

I/13 - P | km 214 - 215 | ID 6544



Návrh opatření: Odstranění
Poznámka: -
Náročnost realizace: **Administrativní řešení**

BEZPEČNOSTNÍ DEFICIT

Pevná překážka

KATEGORIE

↔ 20 m - Stromy, vzrostlá zeleň

Poznámka: Stromy se nachází na vnější straně příkopu.

ZÁVAŽNOST RIZIKA: **NÍZKÁ**

LOKALIZACE

GPS: N: 50° 59' 7. 234" E: 15° 4' 35. 419"

Staničení: km 214,199

Lokalita: Extravilán

Odpovědný správce: Správa Liberec

Nejvyšší dovolená rychlost: 90 km/h

I/13 - P | km 214 - 215 | ID 6548



Návrh opatření: Systematické opatření I. (instalace deformačních prvků, ochránění, zešíkmení, zrušení)

Poznámka: Současně odstranění pevné překážky a realizace fyzického zamezení vjezdu pomocí jiného opatření, které nebude představovat pevnou překážku.

Náročnost realizace: **Složité řešení**

BEZPEČNOSTNÍ DEFICIT

Pevná překážka

KATEGORIE

⊙ 2x - Tuhé čelo trubního propustku pod - sjezdem / samostatným sjezdem

⊙ 1x - Pevný objekt (např. kámen, budova, komerční areál)

Poznámka: Betonové panely tvoří pevnou překážku.

ZÁVAŽNOST RIZIKA: **VYSOKÁ**

LOKALIZACE

GPS: N: 50° 59' 8. 097" E: 15° 4' 36. 645"

Staničení: km 214,229

Lokalita: Extravilán

Odpovědný správce: Správa Liberec

Nejvyšší dovolená rychlost: 90 km/h

I/13 - P | km 214 - 215 | ID 6545



Návrh opatření: Realizace, oprava dopravního zařízení

Poznámka: Instalace dopravního zařízení Z 3 v provedení s jednou šipkou v celé délce směrového oblouku, tedy doplnění Z 3 mezi současně umístěným dopravním zařízením.

Náročnost realizace: **Administrativní řešení**

BEZPEČNOSTNÍ DEFICIT

Mezikřížovatkový úsek

KATEGORIE

⊙ 1x - Absence SDZ nebo dopravního zařízení

Poznámka: Absence DZ Z 3.

ZÁVAŽNOST RIZIKA: **NIZKÁ**

LOKALIZACE

GPS: N: 50° 59' 8. 511" E: 15° 4' 37. 07"

Staničení: km 214,248

Lokalita: Extravilán

Odpovědný správce: Správa Liberec

Nejvyšší dovolená rychlost: 90 km/h

I/13 - P | km 214 - 215 | ID 6550



Návrh opatření: Odstranění, ochrana svodidly
Poznámka: -
Náročnost realizace: **Administrativní řešení**

BEZPEČNOSTNÍ DEFICIT

Pevná překážka

KATEGORIE

↔ 415 m - Stromy, vzrostlá zeleň

Poznámka: -

ZÁVAŽNOST RIZIKA: **VYSOKÁ**

LOKALIZACE

GPS: N: 50° 59' 8.76" E: 15° 4' 37.389"

Staničení: km 214,254

Lokalita: Extravilán

Odpovědný správce: Správa Liberec

Nejvyšší dovolená rychlost: 90 km/h

I/13 - P | km 214 - 215 | ID 6551



Návrh opatření: Realizace SDZ B 21a a VDZ V 9b
Poznámka: -
Náročnost realizace: **Administrativní řešení**

BEZPEČNOSTNÍ DEFICIT

Mezikřižovatkový úsek

KATEGORIE

⊙ 1x - Absence SDZ a VDZ

Poznámka: Absence SDZ B 21a a VDZ V 9b.

ZÁVAŽNOST RIZIKA: **NÍZKÁ**

LOKALIZACE

GPS: N: 50° 59' 19.622" E: 15° 4' 38.992"

Staničení: km 214,594

Lokalita: Extravilán

Odpovědný správce: Správa Liberec

Nejvyšší dovolená rychlost: 90 km/h

I/13 - P | km 214 - 215 | ID 6552



Návrh opatření: Náprava provedení zádržného zařízení
Poznámka: -
Náročnost realizace: **Jednoduché řešení**

BEZPEČNOSTNÍ DEFICIT

Zádržné zařízení

KATEGORIE

⊙ 1x - Krátký výškový náběh svodidla

Poznámka: -

ZÁVAŽNOST RIZIKA: **STŘEDNÍ**

LOKALIZACE

GPS: N: 50° 59' 22. 767" E: 15° 4' 39. 919"

Staničení: km 214,642

Lokalita: Extravilán

Odpovědný správce: Správa Liberec

Nejvyšší dovolená rychlost: 90 km/h

I/13 - P | km 214 - 215 | ID 6553



Návrh opatření: Odstranění, ochrana svodidly
Poznámka: V případě ochrany svodidly lze adekvátně prodloužit stávající svodidla.
Náročnost realizace: **Administrativní řešení**

BEZPEČNOSTNÍ DEFICIT

Pevná překážka

KATEGORIE

↔ 45 m - Stromy, vzrostlá zeleň

Poznámka: -

ZÁVAŽNOST RIZIKA: **VYSOKÁ**

LOKALIZACE

GPS: N: 50° 59' 24. 038" E: 15° 4' 39. 924"

Staničení: km 214,721

Lokalita: Extravilán

Odpovědný správce: Správa Liberec

Nejvyšší dovolená rychlost: 90 km/h

I/13 - P | km 214 - 215 | ID 6555



Návrh opatření: Náprava provedení VDZ
Poznámka: V předmětném úseku nahradit VDZ V 2b za V 1a.
Náročnost realizace: **Administrativní řešení**

BEZPEČNOSTNÍ DEFICIT

Mezikřižovatkový úsek

KATEGORIE

⊙ 1x - Neadekvátní provedení VDZ

Poznámka: -

ZÁVAŽNOST RIZIKA: NÍZKÁ

LOKALIZACE

GPS: N: 50° 59' 25.432" E: 15° 4' 38.678"

Staničení: km 214,778

Lokalita: Extravilán

Odpovědný správce: Správa Liberec

Nejvyšší dovolená rychlost: 90 km/h

I/13 - P | km 214 - 215 | ID 6556



Návrh opatření: Odstranění, ochrana svodidly
Poznámka: -
Náročnost realizace: **Administrativní řešení**

BEZPEČNOSTNÍ DEFICIT

Pevná překážka

KATEGORIE

↔ 190 m - Stromy, vzrostlá zeleň

Poznámka: Stromy se nachází na vnější straně příkopu.

ZÁVAŽNOST RIZIKA: STŘEDNÍ

LOKALIZACE

GPS: N: 50° 59' 26.147" E: 15° 4' 38.635"

Staničení: km 214,823

Lokalita: Extravilán

Odpovědný správce: Správa Liberec

Nejvyšší dovolená rychlost: 90 km/h