

FAKULTA DOPRAVNÍ

**NÁVRH ÚPRAV VYBRANÝCH
ÚSEKŮ SILNICE I/13
V LIBERECKÉM KRAJI**

Pavel Vrtal

Diplomová práce

Katalog deficitů silnice I/13

**Směr proti staničení
Km 157,591 – 151,648**

Příloha 1.12

2020



ČVUT

**ČESKÉ VYSOKÉ
UČENÍ TECHNICKÉ
V PRAZE**



I/13 - L | km 158 - 157 | ID 4282



Návrh opatření: Ochrana svodidly

Poznámka: -

Náročnost realizace: **Administrativní řešení**

BEZPEČNOSTNÍ DEFICIT

Pevná překážka

KATEGORIE

⊙ 1x - Tuhé čelo trubního příčného propustku, ocelové zábradlí

⊙ 1x - Stromy, vzrostlá zeleň

Poznámka: Trubkové zábradlí svým provedením představuje riziko v podobě vniknutí jednotlivých částí do interiéru vozidla při nárazu.

ZÁVAŽNOST RIZIKA: **VYSOKÁ**

LOKALIZACE

GPS: N: 50° 46' 28. 764" E: 14° 31' 10. 35"

Staničení: km 157,494

Lokalita: Extravilán

Odpovědný správce: Správa Liberec

Nejvyšší dovolená rychlost: 90 km/h

I/13 - L | km 158 - 157 | ID 4284



Návrh opatření: Ochrana svodidly

Poznámka: -

Náročnost realizace: **Administrativní řešení**

BEZPEČNOSTNÍ DEFICIT

Pevná překážka

KATEGORIE

⊙ 1x - Tuhé čelo trubního příčného propustku, ocelové zábradlí

Poznámka: Trubkové zábradlí svým provedením představuje riziko v podobě vniknutí jednotlivých částí do interiéru vozidla při nárazu.

ZÁVAŽNOST RIZIKA: **VYSOKÁ**

LOKALIZACE

GPS: N: 50° 46' 28. 88" E: 14° 31' 2. 669"

Staničení: km 157,343

Lokalita: Extravilán

Odpovědný správce: Správa Liberec

Nejvyšší dovolená rychlost: 90 km/h

I/13 - L | km 158 - 157 | ID 4285



Návrh opatření: Odstranění
Poznámka: -
Náročnost realizace: **Administrativní řešení**

BEZPEČNOSTNÍ DEFICIT

Pevná překážka

KATEGORIE

⊙ 2x - Strom

Poznámka: Stromy se nachází na vnější straně příkopu.

ZÁVAŽNOST RIZIKA: **NÍZKÁ**

LOKALIZACE

GPS: N: 50° 46' 28.928" E: 14° 31' 0.25"

Staničení: km 157,295

Lokalita: Extravilán

Odpovědný správce: Správa Liberec

Nejvyšší dovolená rychlost: 90 km/h

I/13 - L | km 158 - 157 | ID 4290



Návrh opatření: Ochrana svodidly
Poznámka: -
Náročnost realizace: **Administrativní řešení**

BEZPEČNOSTNÍ DEFICIT

Pevná překážka

KATEGORIE

↔ 10 m - Stromy, vzrostlá zeleň

⊙ 1x - Tuhé čelo trubního příčného propustku, ocelové zábradlí

Poznámka: Trubkové zábradlí svým provedením představuje riziko v podobě vniknutí jednotlivých částí do interiéru vozidla při nárazu.

ZÁVAŽNOST RIZIKA: **VYSOKÁ**

LOKALIZACE

GPS: N: 50° 46' 28.77" E: 14° 30' 53.689"

Staničení: km 157,148

Lokalita: Extravilán

Odpovědný správce: Správa Liberec

Nejvyšší dovolená rychlost: 90 km/h

I/13 - L | km 158 - 157 | ID 4291



Návrh opatření: Odstranění

Poznámka: -

Náročnost realizace: **Jednoduché řešení**

BEZPEČNOSTNÍ DEFICIT

Pevná překážka

KATEGORIE

⊙ 1x - Neadekvátně seříznutý pařez

Poznámka: -

ZÁVAŽNOST RIZIKA: **NÍZKÁ**

LOKALIZACE

GPS: N: 50° 46' 27. 663" E: 14° 30' 50. 601"

Staničení: km 157,105

Lokalita: Extravilán

Odpovědný správce: Správa Liberec

Nejvyšší dovolená rychlost: 90 km/h

I/13 - L | km 157 - 156 | ID 4293



Návrh opatření: Ochrana svodidly

Poznámka: -

Náročnost realizace: **Administrativní řešení**

BEZPEČNOSTNÍ DEFICIT

Pevná překážka

KATEGORIE

⊙ 1x - Tuhé čelo trubního příčného propustku, ocelové zábradlí

Poznámka: Trubkové zábradlí svým provedením představuje riziko v podobě vniknutí jednotlivých částí do interiéru vozidla při nárazu.

ZÁVAŽNOST RIZIKA: **VYSOKÁ**

LOKALIZACE

GPS: N: 50° 46' 26. 59" E: 14° 30' 44. 999"

Staničení: km 156,980

Lokalita: Extravilán

Odpovědný správce: Správa Liberec

Nejvyšší dovolená rychlost: 90 km/h

I/13 - L | km 157 - 156 | ID 4294



Návrh opatření: Ochrana svodidly

Poznámka: -

Náročnost realizace: **Administrativní řešení**

BEZPEČNOSTNÍ DEFICIT

Pevná překážka

KATEGORIE

⊙ 1x - Tuhé čelo trubního příčného propustku, ocelové zábradlí

Poznámka: Trubkové zábradlí svým provedením představuje riziko v podobě vniknutí jednotlivých částí do interiéru vozidla při nárazu.

ZÁVAŽNOST RIZIKA: **VYSOKÁ**

LOKALIZACE

GPS: N: 50° 46' 24. 705" E: 14° 30' 37. 995"

Staničení: km 156,831

Lokalita: Extravilán

Odpovědný správce: Správa Liberec

Nejvyšší dovolená rychlost: 90 km/h

I/13 - L | km 157 - 156 | ID 4307



Návrh opatření: Ochrana svodidly

Poznámka: -

Náročnost realizace: **Administrativní řešení**

BEZPEČNOSTNÍ DEFICIT

Pevná překážka

KATEGORIE

⊙ 1x - Tuhé čelo trubního příčného propustku, ocelové zábradlí

Poznámka: Zábradlí svým provedením představuje riziko v podobě vniknutí jednotlivých částí do interiéru vozidla při nárazu.

ZÁVAŽNOST RIZIKA: **VYSOKÁ**

LOKALIZACE

GPS: N: 50° 46' 24. 028" E: 14° 30' 28. 651"

Staničení: km 156,648

Lokalita: Extravilán

Odpovědný správce: Správa Liberec

Nejvyšší dovolená rychlost: 90 km/h

I/13 - L | km 157 - 156 | ID 4310



Návrh opatření: Ochrana svodidly

Poznámka: -

Náročnost realizace: **Administrativní řešení**

BEZPEČNOSTNÍ DEFICIT

Pevná překážka

KATEGORIE

⊙ 1x - Tuhé čelo trubního příčného propustku, ocelové zábradlí

Poznámka: Trubkové zábradlí svým provedením představuje riziko v podobě vniknutí jednotlivých částí do interiéru vozidla při nárazu.

ZÁVAŽNOST RIZIKA: **VYSOKÁ**

LOKALIZACE

GPS: N: 50° 46' 20.935" E: 14° 30' 13.675"

Staničení: km 156,339

Lokalita: Extravilán

Odpovědný správce: Správa Liberec

Nejvyšší dovolená rychlost: 90 km/h

I/13 - L | km 157 - 156 | ID 4314



Návrh opatření: Odstranění

Poznámka: -

Náročnost realizace: **Jednoduché řešení**

BEZPEČNOSTNÍ DEFICIT

Pevná překážka

KATEGORIE

⊙ 3x - Neadekvátně seříznutý pařez

Poznámka: -

ZÁVAŽNOST RIZIKA: **STŘEDNÍ**

LOKALIZACE

GPS: N: 50° 46' 19.843" E: 14° 30' 9.124"

Staničení: km 156,243

Lokalita: Extravilán

Odpovědný správce: Správa Liberec

Nejvyšší dovolená rychlost: 90 km/h

I/13 - L | km 157 - 156 | ID 4316



Návrh opatření: Ochrana svodidly
Poznámka: -
Náročnost realizace: **Administrativní řešení**

BEZPEČNOSTNÍ DEFICIT

Pevná překážka

KATEGORIE

⊙ 1x - Tuhé čelo trubního příčného propustku, ocelové zábradlí

Poznámka: Zábradlí svým provedením představuje riziko v podobě vniknutí jednotlivých částí do interiéru vozidla při nárazu.

ZÁVAŽNOST RIZIKA: **VYSOKÁ**

LOKALIZACE

GPS: N: 50° 46' 18. 456" E: 14° 30' 4. 243"

Staničení: km 156,137

Lokalita: Extravilán

Odpovědný správce: Správa Liberec

Nejvyšší dovolená rychlost: 90 km/h

I/13 - L | km 157 - 156 | ID 4317



Návrh opatření: Vytvoření adekvátního přechodu extravilán - intravilán
Poznámka: -
Náročnost realizace: **Složitě řešení**

BEZPEČNOSTNÍ DEFICIT

Přechod z extravilánu do intravilánu

KATEGORIE

⊙ 1x - Žádná změna (úprava) charakteru komunikace (absence zklidňujícího opatření)

Poznámka: -

ZÁVAŽNOST RIZIKA: **STŘEDNÍ**

LOKALIZACE

GPS: N: 50° 46' 17. 324" E: 14° 30' 0. 602"

Staničení: km 156,059

Lokalita: Kamenický Šenov

Odpovědný správce: Správa Liberec

Nejvyšší dovolená rychlost: 50 km/h

I/13 - L | km 156 - 155 | ID 4318



Návrh opatření: Odstranění

Poznámka: -

Náročnost realizace: **Administrativní řešení**

BEZPEČNOSTNÍ DEFICIT

Reklamní zařízení

KATEGORIE

⊙ 1x - Reklamní zařízení (rušivý efekt na účastníky silničního provozu)

Poznámka: -

ZÁVAŽNOST RIZIKA: **NÍZKÁ**

LOKALIZACE

GPS: N: 50° 46' 15.168" E: 14° 29' 51.419"

Staničení: km 155,867

Lokalita: Kamenický Šenov

Odpovědný správce: Správa Liberec

Nejvyšší dovolená rychlost: 50 km/h

I/13 - L | km 156 - 155 | ID 4320



Návrh opatření: Realizace, oprava VDZ

Poznámka: -

Náročnost realizace: **Jednoduché řešení**

BEZPEČNOSTNÍ DEFICIT

Sjezd / samostatný sjezd / parkoviště

KATEGORIE

⊙ 1x - Absence nebo opotřebované VDZ

Poznámka: Opotřebované VDZ V 2b.

ZÁVAŽNOST RIZIKA: **NÍZKÁ**

LOKALIZACE

GPS: N: 50° 46' 14.171" E: 14° 29' 47.869"

Staničení: km 155,792

Lokalita: Kamenický Šenov

Odpovědný správce: Správa Liberec

Nejvyšší dovolená rychlost: 50 km/h

I/13 - L | km 156 - 155 | ID 4321



Návrh opatření: Realizace, oprava VDZ
Poznámka: Současně náprava provedení VDZ.
Náročnost realizace: **Administrativní řešení**

BEZPEČNOSTNÍ DEFICIT

Autobusová zastávka

KATEGORIE

⊙ 1x - Absence nebo opotřebované VDZ

⊙ 1x - Neadekvátní provedení VDZ

Poznámka: Absence VDZ V 12a. Opotřebované VDZ V 4.

ZÁVAŽNOST RIZIKA: **NÍZKÁ**

LOKALIZACE

GPS: N: 50° 46' 13. 602" E: 14° 29' 45. 37"

Staničení: km 155,741

Lokalita: Kamenický Šenov

Odpovědný správce: Správa Liberec

Nejvyšší dovolená rychlost: 50 km/h

I/13 - L | km 156 - 155 | ID 4325



Návrh opatření: Náprava provedení VDZ
Poznámka: -
Náročnost realizace: **Jednoduché řešení**

BEZPEČNOSTNÍ DEFICIT

Mezikřižovatkový úsek

KATEGORIE

↔ 40 m - Absence nebo opotřebované VDZ

Poznámka: Opotřebované VDZ V 4.

ZÁVAŽNOST RIZIKA: **NÍZKÁ**

LOKALIZACE

GPS: N: 50° 46' 13. 243" E: 14° 29' 44. 427"

Staničení: km 155,719

Lokalita: Kamenický Šenov

Odpovědný správce: Správa Liberec

Nejvyšší dovolená rychlost: 50 km/h

I/13 - L | km 156 - 155 | ID 7234



Návrh opatření: Vytvoření adekvátních podmínek pro pěší
Poznámka: -
Náročnost realizace: **Složité řešení**

BEZPEČNOSTNÍ DEFICIT

Přístupové podmínky pro chodce

KATEGORIE

↔ 340 m - Neexistující chodník

Poznámka: -

ZÁVAŽNOST RIZIKA: **STŘEDNÍ**

LOKALIZACE

GPS: N: 50° 46' 13. 274" E: 14° 29' 44. 374"

Staničení: km 155,718

Lokalita: Kamenický Šenov

Odpovědný správce: Správa Liberec

Nejvyšší dovolená rychlost: 50 km/h

I/13 - L | km 156 - 155 | ID 4328



Návrh opatření: Realizace, oprava VDZ
Poznámka: -
Náročnost realizace: **Jednoduché řešení**

BEZPEČNOSTNÍ DEFICIT

Mezikřižovatkový úsek

KATEGORIE

↔ 190 m - Absence nebo opotřebované VDZ

Poznámka: Opotřebované VDZ V 4.

ZÁVAŽNOST RIZIKA: **NIZKÁ**

LOKALIZACE

GPS: N: 50° 46' 12. 17" E: 14° 29' 40. 31"

Staničení: km 155,631

Lokalita: Kamenický Šenov

Odpovědný správce: Správa Liberec

Nejvyšší dovolená rychlost: 50 km/h

I/13 - L | km 156 - 155 | ID 4331



Návrh opatření: Realizace, oprava VDZ
Poznámka: -
Náročnost realizace: **Jednoduché řešení**

BEZPEČNOSTNÍ DEFICIT

Sjezd / samostatný sjezd / parkoviště

KATEGORIE

⊙ 1x - Absence nebo opotřebované VDZ

Poznámka: Opotřebované VDZ V 2b.

ZÁVAŽNOST RIZIKA: **NÍZKÁ**

LOKALIZACE

GPS: N: 50° 46' 12. 133" E: 14° 29' 27. 787"

Staničení: km 155,375

Lokalita: Kamenický Šenov

Odpovědný správce: Správa Liberec

Nejvyšší dovolená rychlost: 50 km/h

I/13 - L | km 156 - 155 | ID 4333



Návrh opatření: Realizace, oprava VDZ
Poznámka: -
Náročnost realizace: **Jednoduché řešení**

BEZPEČNOSTNÍ DEFICIT

Mezikřižovatkový úsek

KATEGORIE

↔ 20 m - Absence nebo opotřebované VDZ

Poznámka: Opotřebované VDZ V 4.

ZÁVAŽNOST RIZIKA: **NÍZKÁ**

LOKALIZACE

GPS: N: 50° 46' 12. 255" E: 14° 29' 27. 009"

Staničení: km 155,360

Lokalita: Kamenický Šenov

Odpovědný správce: Správa Liberec

Nejvyšší dovolená rychlost: 50 km/h

I/13 - L | km 156 - 155 | ID 7272



Návrh opatření: Realizace, oprava VDZ
Poznámka: -
Náročnost realizace: **Jednoduché řešení**

BEZPEČNOSTNÍ DEFICIT

Sjezd / samostatný sjezd / parkoviště

KATEGORIE

⊙ 1x - Absence nebo opotřebované VDZ

Poznámka: Opotřebované VDZ V 2b.

ZÁVAŽNOST RIZIKA: **NÍZKÁ**

LOKALIZACE

GPS: N: 50° 46' 12. 487" E: 14° 29' 25. 995"

Staničení: km 155,340

Lokalita: Kamenický Šenov

Odpovědný správce: Správa Liberec

Nejvyšší dovolená rychlost: 90 km/h

I/13 - L | km 156 - 155 | ID 4334



Návrh opatření: Realizace, oprava VDZ
Poznámka: -
Náročnost realizace: **Administrativní řešení**

BEZPEČNOSTNÍ DEFICIT

Autobusová zastávka

KATEGORIE

⊙ 1x - Absence nebo opotřebované VDZ

Poznámka: Opotřebované VDZ V 4, V 11a. Absence VDZ V 12a. V zálivu autobusové zastávky se nachází sjezd, může docházet k rizikovému průpletu.

ZÁVAŽNOST RIZIKA: **NÍZKÁ**

LOKALIZACE

GPS: N: 50° 46' 12. 771" E: 14° 29' 24. 629"

Staničení: km 155,311

Lokalita: Kamenický Šenov

Odpovědný správce: Správa Liberec

Nejvyšší dovolená rychlost: 50 km/h

I/13 - L | km 156 - 155 | ID 4336



Návrh opatření: Vytvoření adekvátních podmínek pro pěší
Poznámka: -
Náročnost realizace: **Složitě řešení**

BEZPEČNOSTNÍ DEFICIT

Přístupové podmínky pro chodce

KATEGORIE

↔ 265 m - Neexistující chodník

Poznámka: -

ZÁVAŽNOST RIZIKA: **STŘEDNÍ**

LOKALIZACE

GPS: N: 50° 46' 12. 814" E: 14° 29' 23. 76"

Staničení: km 155,295

Lokalita: Kamenický Šenov

Odpovědný správce: Správa Liberec

Nejvyšší dovolená rychlost: 50 km/h

I/13 - L | km 156 - 155 | ID 4338



Návrh opatření: Realizace, oprava VDZ
Poznámka: -
Náročnost realizace: **Jednoduché řešení**

BEZPEČNOSTNÍ DEFICIT

Mezikřižovatkový úsek

KATEGORIE

↔ 265 m - Absence nebo opotřebované VDZ

Poznámka: Opotřebované VDZ V 4.

ZÁVAŽNOST RIZIKA: **NÍZKÁ**

LOKALIZACE

GPS: N: 50° 46' 12. 805" E: 14° 29' 23. 707"

Staničení: km 155,294

Lokalita: Kamenický Šenov

Odpovědný správce: Správa Liberec

Nejvyšší dovolená rychlost: 50 km/h

I/13 - L | km 156 - 155 | ID 4340



Návrh opatření: Vytvoření adekvátních podmínek pro pěší

Poznámka: -

Náročnost realizace: **Složitě řešení**

BEZPEČNOSTNÍ DEFICIT

Přístupové podmínky pro chodce

KATEGORIE

↔ 10 m - Neexistující chodník

Poznámka: -

ZÁVAŽNOST RIZIKA: **STŘEDNÍ**

LOKALIZACE

GPS: N: 50° 46' 16. 411" E: 14° 29' 11. 009"

Staničení: km 155,018

Lokalita: Kamenický Šenov

Odpovědný správce: Správa Liberec

Nejvyšší dovolená rychlost: 50 km/h

I/13 - L | km 155 - 154 | ID 4342



Návrh opatření: Výměna konstrukce za deformovatelnou

Poznámka: -

Náročnost realizace: **Jednoduché řešení**

BEZPEČNOSTNÍ DEFICIT

Pevná překážka

KATEGORIE

⊙ 1x - Dopravní značení na nedeformovatelné konstrukci

Poznámka: V tomto úseku lze předpokládat skutečnou rychlost vozidel nižší než je nejvyšší dovolená (výjezd / vjezd do obce).

ZÁVAŽNOST RIZIKA: **STŘEDNÍ**

LOKALIZACE

GPS: N: 50° 46' 17. 183" E: 14° 29' 8. 562"

Staničení: km 154,962

Lokalita: Extravilán

Odpovědný správce: Správa Liberec

Nejvyšší dovolená rychlost: 90 km/h

I/13 - L | km 155 - 154 | ID 4341



Návrh opatření: Odstranění

Poznámka: -

Náročnost realizace: **Administrativní řešení**

BEZPEČNOSTNÍ DEFICIT

Reklamní zařízení

KATEGORIE

⊙ 1x - Reklamní zařízení (rušivý efekt na účastníky silničního provozu)

Poznámka: -

ZÁVAŽNOST RIZIKA: **NÍZKÁ**

LOKALIZACE

GPS: N: 50° 46' 16.499" E: 14° 29' 10.792"

Staničení: km 154,919

Lokalita: Kamenický Šenov

Odpovědný správce: Správa Liberec

Nejvyšší dovolená rychlost: 50 km/h

I/13 - L | km 155 - 154 | ID 4344



Návrh opatření: Náprava provedení SDZ

Poznámka: -

Náročnost realizace: **Administrativní řešení**

BEZPEČNOSTNÍ DEFICIT

Mezikřižovatkový úsek

KATEGORIE

⊙ 1x - Neadekvátně umístěné SDZ IZ 4b v místě, kde se ještě nachází obytná zástavba a lze očekávat pohyb pěších

Poznámka: Posunutí SDZ IZ 4a a IZ 4b cca o 100 m zpět ve směru staničení, a to konkrétně před nadcházející stykovou křižovatkou.

ZÁVAŽNOST RIZIKA: **NÍZKÁ**

LOKALIZACE

GPS: N: 50° 46' 16.753" E: 14° 29' 9.638"

Staničení: km 154,919

Lokalita: Kamenický Šenov

Odpovědný správce: Správa Liberec

Nejvyšší dovolená rychlost: 50 km/h

I/13 - L | km 155 - 154 | ID 4348



Návrh opatření: Realizace zpevněné krajnice
Poznámka: -
Náročnost realizace: **Složitě řešení**

BEZPEČNOSTNÍ DEFICIT

Technický stav vozovky

KATEGORIE

↔ 885 m - Absence zpevněné krajnice

Poznámka: -

ZÁVAŽNOST RIZIKA: **STŘEDNÍ**

LOKALIZACE

GPS: N: 50° 46' 18.737" E: 14° 29' 3.318"

Staničení: km 154,860

Lokalita: Extravilán

Odpovědný správce: Správa Liberec

Nejvyšší dovolená rychlost: 90 km/h

I/13 - L | km 155 - 154 | ID 4346



Návrh opatření: Odstranění, ochrana svodidly
Poznámka: -
Náročnost realizace: **Administrativní řešení**

BEZPEČNOSTNÍ DEFICIT

Pevná překážka

KATEGORIE

↔ 145 m - Stromořadí, vzrostlá zeleň

Poznámka: -

ZÁVAŽNOST RIZIKA: **STŘEDNÍ**

LOKALIZACE

GPS: N: 50° 46' 19.14" E: 14° 29' 2.816"

Staničení: km 154,827

Lokalita: Extravilán

Odpovědný správce: Správa Liberec

Nejvyšší dovolená rychlost: 90 km/h

I/13 - L | km 155 - 154 | ID 4347



Návrh opatření: Odstranění
Poznámka: -
Náročnost realizace: **Administrativní řešení**

BEZPEČNOSTNÍ DEFICIT

Pevná překážka

KATEGORIE

⊙ 1x - Strom

Poznámka: -

ZÁVAŽNOST RIZIKA: **STŘEDNÍ**

LOKALIZACE

GPS: N: 50° 46' 22. 78" E: 14° 28' 57. 24"

Staničení: km 154,670

Lokalita: Extravilán

Odpovědný správce: Správa Liberec

Nejvyšší dovolená rychlost: 90 km/h

I/13 - L | km 155 - 154 | ID 4349



Návrh opatření: Odstranění, ochrana svodidly
Poznámka: -
Náročnost realizace: **Administrativní řešení**

BEZPEČNOSTNÍ DEFICIT

Pevná překážka

KATEGORIE

↔ 190 m - Stromořadí, vzrostlá zeleň

Poznámka: -

ZÁVAŽNOST RIZIKA: **VYSOKÁ**

LOKALIZACE

GPS: N: 50° 46' 23. 873" E: 14° 28' 55. 468"

Staničení: km 154,622

Lokalita: Extravilán

Odpovědný správce: Správa Liberec

Nejvyšší dovolená rychlost: 90 km/h

I/13 - L | km 155 - 154 | ID 7233



Návrh opatření: Realizace SDZ B 21a a VDZ V 9b
Poznámka: -
Náročnost realizace: **Administrativní řešení**

BEZPEČNOSTNÍ DEFICIT

Mezikřižovatkový úsek

KATEGORIE

⊙ 1x - Absence SDZ a VDZ

Poznámka: Absence SDZ B 21a a VDZ V 9b.

ZÁVAŽNOST RIZIKA: **NÍZKÁ**

LOKALIZACE

GPS: N: 50° 46' 23.914" E: 14° 28' 54.909"

Staničení: km 154,614

Lokalita: Extravilán

Odpovědný správce: Správa Liberec

Nejvyšší dovolená rychlost: 90 km/h

I/13 - L | km 155 - 154 | ID 4350



Návrh opatření: Odstranění, ochrana svodidly
Poznámka: -
Náročnost realizace: **Administrativní řešení**

BEZPEČNOSTNÍ DEFICIT

Pevná překážka

KATEGORIE

↔ 120 m - Stromořadí, vzrostlá zeleň

Poznámka: -

ZÁVAŽNOST RIZIKA: **VYSOKÁ**

LOKALIZACE

GPS: N: 50° 46' 28.159" E: 14° 28' 47.203"

Staničení: km 154,410

Lokalita: Extravilán

Odpovědný správce: Správa Liberec

Nejvyšší dovolená rychlost: 90 km/h

I/13 - L | km 155 - 154 | ID 4351



Návrh opatření: Odstranění, ochrana svodidly
Poznámka: -
Náročnost realizace: **Administrativní řešení**

BEZPEČNOSTNÍ DEFICIT

Pevná překážka

KATEGORIE

↔ 320 m - Stromořadí, vzrostlá zeleň

Poznámka: -

ZÁVAŽNOST RIZIKA: **STŘEDNÍ**

LOKALIZACE

GPS: N: 50° 46' 30.498" E: 14° 28' 41.568"

Staničení: km 154,279

Lokalita: Extravilán

Odpovědný správce: Správa Liberec

Nejvyšší dovolená rychlost: 70 km/h

I/13 - L | km 155 - 154 | ID 7231



Návrh opatření: Realizace SDZ B 21a a VDZ V 9b
Poznámka: -
Náročnost realizace: **Administrativní řešení**

BEZPEČNOSTNÍ DEFICIT

Mezikřižovatkový úsek

KATEGORIE

⊙ 1x - Absence SDZ a VDZ

Poznámka: Absence SDZ B 21a a VDZ V 9b.

ZÁVAŽNOST RIZIKA: **NÍZKÁ**

LOKALIZACE

GPS: N: 50° 46' 32.044" E: 14° 28' 37.153"

Staničení: km 154,181

Lokalita: Extravilán

Odpovědný správce: Správa Liberec

Nejvyšší dovolená rychlost: 70 km/h

I/13 - L | km 154 - 153 | ID 4366



Návrh opatření: Vytvoření adekvátního přechodu extravilán - intravilán

Poznámka: -

Náročnost realizace: **Složitě řešení**

BEZPEČNOSTNÍ DEFICIT

Přechod z extravilánu do intravilánu

KATEGORIE

⊙ 1x - Žádná změna (úprava) charakteru komunikace (absence zklidňujícího opatření)

Poznámka: -

ZÁVAŽNOST RIZIKA: **STŘEDNÍ**

LOKALIZACE

GPS: N: 50° 46' 35. 181" E: 14° 28' 26. 983"

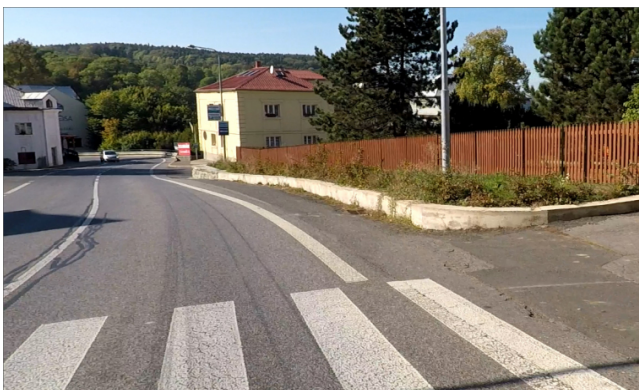
Staničení: km 153,955

Lokalita: Kamenický Šenov

Odpovědný správce: Správa Liberec

Nejvyšší dovolená rychlost: 50 km/h

I/13 - L | km 154 - 153 | ID 4369



Návrh opatření: Vytvoření adekvátních podmínek pro pěší

Poznámka: -

Náročnost realizace: **Složitě řešení**

BEZPEČNOSTNÍ DEFICIT

Přístupové podmínky pro chodce

KATEGORIE

↔ 35 m - Neexistující chodník

Poznámka: -

ZÁVAŽNOST RIZIKA: **STŘEDNÍ**

LOKALIZACE

GPS: N: 50° 46' 34. 504" E: 14° 28' 11. 91"

Staničení: km 153,656

Lokalita: Kamenický Šenov

Odpovědný správce: Správa Liberec

Nejvyšší dovolená rychlost: 50 km/h

I/13 - L | km 154 - 153 | ID 4370



Návrh opatření: Odstranění

Poznámka: -

Náročnost realizace: **Administrativní řešení**

BEZPEČNOSTNÍ DEFICIT

Reklamní zařízení

KATEGORIE

⊙ 2x - Reklamní zařízení (rušivý efekt na účastníky silničního provozu)

Poznámka: -

ZÁVAŽNOST RIZIKA: **NÍZKA**

LOKALIZACE

GPS: N: 50° 46' 34. 482" E: 14° 28' 8. 477"

Staničení: km 153,588

Lokalita: Kamenický Šenov

Odpovědný správce: Správa Liberec

Nejvyšší dovolená rychlost: 50 km/h

I/13 - L | km 154 - 153 | ID 4373



Návrh opatření: Náprava provedení zádržného zařízení

Poznámka: -

Náročnost realizace: **Jednoduché řešení**

BEZPEČNOSTNÍ DEFICIT

Zádržné zařízení

KATEGORIE

⊙ 1x - Neadekvátně provedené svodidlo (např. malý poloměr zaoblení, nevhodná poloha umístění)

Poznámka: Neadekvátní propojení výškového náběhu a pásnice svodidla.

ZÁVAŽNOST RIZIKA: **NÍZKA**

LOKALIZACE

GPS: N: 50° 46' 34. 442" E: 14° 28' 8. 342"

Staničení: km 153,587

Lokalita: Kamenický Šenov

Odpovědný správce: Správa Liberec

Nejvyšší dovolená rychlost: 50 km/h

I/13 - L | km 154 - 153 | ID 4375



Návrh opatření: Instalace terminálu
Poznámka: -
Náročnost realizace: **Jednoduché řešení**

BEZPEČNOSTNÍ DEFICIT

Zádržné zařízení

KATEGORIE

⊙ 1x - Neadekvátně realizovaný začátek / konec svodidel
Poznámka: Absence výškového náběhu na konci svodidla, v případě nárazu vozidla do svodidel je identifikováno riziko v podobě vniknutí pásnice do interiéru automobilu.

ZÁVAŽNOST RIZIKA: **NÍZKÁ**

LOKALIZACE

GPS: N: 50° 46' 33.182" E: 14° 28' 4.431"
Staničení: km 153,499
Lokalita: Kamenický Šenov
Odpovědný správce: Správa Liberec
Nejvyšší dovolená rychlost: 50 km/h

I/13 - L | km 154 - 153 | ID 4378



Návrh opatření: Vytvoření bezpečného stání pro VHD
Poznámka: -
Náročnost realizace: **Složitě řešení**

BEZPEČNOSTNÍ DEFICIT

Autobusová zastávka

KATEGORIE

⊙ 1x - Absence nebo opotřebované VDZ
⊙ 1x - Neadekvátní podmínky pro pěší - krátká / neadekvátně provedená nástupní hrana a absence návaznosti na pěší infrastrukturu
Poznámka: Absence VDZ V 11a, V 12a. Délka zálivu je značně omezena parkujícími vozidly.

ZÁVAŽNOST RIZIKA: **STŘEDNÍ**

LOKALIZACE

GPS: N: 50° 46' 32.489" E: 14° 28' 2.597"
Staničení: km 153,460
Lokalita: Kamenický Šenov
Odpovědný správce: Správa Liberec
Nejvyšší dovolená rychlost: 50 km/h

I/13 - L | km 154 - 153 | ID 7227



Návrh opatření: Vytvoření adekvátních podmínek pro pěší
Poznámka: -
Náročnost realizace: **Složitě řešení**

BEZPEČNOSTNÍ DEFICIT

Přístupové podmínky pro chodce

KATEGORIE

↔ 25 m - Chodník vůči vozovce v neadekvátní výškové poloze (nedostatečně vyvýšený)

Poznámka: -

ZÁVAŽNOST RIZIKA: NÍZKA

LOKALIZACE

GPS: N: 50° 46' 32.018" E: 14° 28' 2.417"

Staničení: km 153,446

Lokalita: Cvikov

Odpovědný správce: Správa Liberec

Nejvyšší dovolená rychlost: 50 km/h

I/13 - L | km 154 - 153 | ID 4382



Návrh opatření: Vytvoření adekvátních podmínek pro pěší
Poznámka: -
Náročnost realizace: **Složitě řešení**

BEZPEČNOSTNÍ DEFICIT

Přístupové podmínky pro chodce

KATEGORIE

↔ 360 m - Neexistující chodník

Poznámka: -

ZÁVAŽNOST RIZIKA: STŘEDNÍ

LOKALIZACE

GPS: N: 50° 46' 32.11" E: 14° 28' 1.8"

Staničení: km 153,438

Lokalita: Kamenický Šenov

Odpovědný správce: Správa Liberec

Nejvyšší dovolená rychlost: 50 km/h

I/13 - L | km 153 - 152 | ID 4384



Návrh opatření: Vytvoření adekvátních podmínek pro pěší
Poznámka: -
Náročnost realizace: **Složitě řešení**

BEZPEČNOSTNÍ DEFICIT

Přístupové podmínky pro chodce

KATEGORIE

↔ 35 m - Neexistující chodník

Poznámka: -

ZÁVAŽNOST RIZIKA: **STŘEDNÍ**

LOKALIZACE

GPS: N: 50° 46' 43. 308" E: 14° 27' 50. 474"

Staničení: km 152,962

Lokalita: Kamenický Šenov

Odpovědný správce: Správa Liberec

Nejvyšší dovolená rychlost: 50 km/h

I/13 - L | km 153 - 152 | ID 4386



Návrh opatření: Vytvoření adekvátních podmínek pro pěší
Poznámka: -
Náročnost realizace: **Složitě řešení**

BEZPEČNOSTNÍ DEFICIT

Přístupové podmínky pro chodce

KATEGORIE

↔ 50 m - Neexistující chodník

Poznámka: -

ZÁVAŽNOST RIZIKA: **STŘEDNÍ**

LOKALIZACE

GPS: N: 50° 46' 44. 615" E: 14° 27' 49. 677"

Staničení: km 152,919

Lokalita: Kamenický Šenov

Odpovědný správce: Správa Liberec

Nejvyšší dovolená rychlost: 50 km/h

I/13 - L | km 153 - 152 | ID 4388



Návrh opatření: Vytvoření bezpečného stání pro VHD
Poznámka: -
Náročnost realizace: **Složité řešení**

BEZPEČNOSTNÍ DEFICIT

Autobusová zastávka

KATEGORIE

- ⊙ 1x - Absence nebo opotřebované VDZ
 - ⊙ 1x - Neadekvátní provedení VDZ
 - ⊙ 1x - Nevhodné uspořádání zastávky - nedostatečná šířka nebo délka zálivu
 - ⊙ 1x - Neadekvátní podmínky pro pěší - krátká / neadekvátně provedená nástupní hrana a absence návaznosti na pěší infrastrukturu
- Poznámka:** Absence VDZ V 11a, V 12a. Neadekvátní provedení VDZ V 4. Délka zálivu je 33 m.

ZÁVAŽNOST RIZIKA: **STŘEDNÍ**

LOKALIZACE

GPS: N: 50° 46' 46.501" E: 14° 27' 48.716"
Staničení: km 152,857
Lokalita: Kamenický Šenov
Odpovědný správce: Správa Liberec
Nejvyšší dovolená rychlost: 50 km/h

I/13 - L | km 153 - 152 | ID 4393



Návrh opatření: Realizace, oprava SDZ
Poznámka: -
Náročnost realizace: **Administrativní řešení**

BEZPEČNOSTNÍ DEFICIT

Křižovatka

KATEGORIE

- ⊙ 1x - Absence SDZ nebo dopravního zařízení
- Poznámka:** Absence SDZ P 2.

ZÁVAŽNOST RIZIKA: **NÍZKÁ**

LOKALIZACE

GPS: N: 50° 46' 56.813" E: 14° 27' 40.079"
Staničení: km 152,495
Lokalita: Kamenický Šenov
Odpovědný správce: Správa Liberec
Nejvyšší dovolená rychlost: 50 km/h

I/13 - L | km 153 - 152 | ID 4403



Návrh opatření: Vytvoření bezpečného stání pro VHD
Poznámka: -
Náročnost realizace: **Složitě řešení**

BEZPEČNOSTNÍ DEFICIT

Autobusová zastávka

KATEGORIE

- ⊖ 1x - Absence nebo opotřebované VDZ
 - ⊖ 1x - Neadekvátní provedení VDZ
 - ⊖ 1x - Neadekvátní podmínky pro pěší - krátká / neadekvátně provedená nástupní hrana a absence návaznosti na pěší infrastrukturu
- Poznámka:** Absence VDZ V 11a, V 12a. Neadekvátní provedení VDZ V 4.

ZÁVAŽNOST RIZIKA: **STŘEDNÍ**

LOKALIZACE

GPS: N: 50° 47' 4. 222" E: 14° 27' 33. 561"
Staničení: km 152,238
Lokalita: Kamenický Šenov
Odpovědný správce: Správa Liberec
Nejvyšší dovolená rychlost: 50 km/h

I/13 - L | km 153 - 152 | ID 4406



Návrh opatření: Realizace usměrnění dopravních proudů
Poznámka: Současně realizace a obnova VDZ.
Náročnost realizace: **Administrativní řešení**

BEZPEČNOSTNÍ DEFICIT

Křižovatka

KATEGORIE

- ⊖ 1x - Rozlehlá křižovatka, neadekvátní usměrnění dopravy
 - ⊖ 1x - Absence nebo opotřebované VDZ
- Poznámka:** Opotřebované VDZ V 2b. Absence VDZ V 4.

ZÁVAŽNOST RIZIKA: **NÍZKÁ**

LOKALIZACE

GPS: N: 50° 47' 6. 303" E: 14° 27' 31. 712"
Staničení: km 152,156
Lokalita: Kamenický Šenov
Odpovědný správce: Správa Liberec
Nejvyšší dovolená rychlost: 50 km/h

I/13 - L | km 153 - 152 | ID 4410



Návrh opatření: Vytvoření adekvátních podmínek pro pěší

Poznámka: -

Náročnost realizace: **Složité řešení**

BEZPEČNOSTNÍ DEFICIT

Přístupové podmínky pro chodce

KATEGORIE

↔ 180 m - Neexistující chodník

Poznámka: -

ZÁVAŽNOST RIZIKA: **STŘEDNÍ**

LOKALIZACE

GPS: N: 50° 47' 6.911" E: 14° 27' 31.196"

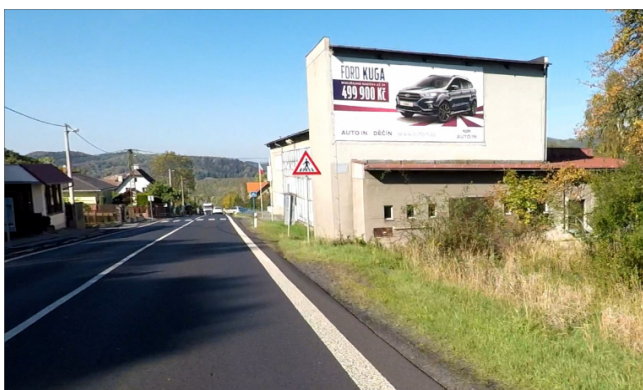
Staničení: km 152,138

Lokalita: Kamenický Šenov

Odpovědný správce: Správa Liberec

Nejvyšší dovolená rychlost: 50 km/h

I/13 - L | km 153 - 152 | ID 4412



Návrh opatření: Odstranění

Poznámka: -

Náročnost realizace: **Administrativní řešení**

BEZPEČNOSTNÍ DEFICIT

Reklamní zařízení

KATEGORIE

⊙ 1x - Reklamní zařízení (rušivý efekt na účastníky silničního provozu)

Poznámka: -

ZÁVAŽNOST RIZIKA: **NÍZKÁ**

LOKALIZACE

GPS: N: 50° 47' 8.532" E: 14° 27' 30.114"

Staničení: km 152,081

Lokalita: Kamenický Šenov

Odpovědný správce: Správa Liberec

Nejvyšší dovolená rychlost: 50 km/h

I/13 - L | km 153 - 152 | ID 4414



Návrh opatření: Náprava provedení VDZ
Poznámka: Náprava VDZ na V 4.
Náročnost realizace: **Jednoduché řešení**

BEZPEČNOSTNÍ DEFICIT

Sjezd / samostatný sjezd / parkoviště

KATEGORIE

⊙ 1x - Neadekvátní provedení, resp. umístění VDZ

Poznámka: Chybné provedení VDZ v místě sjezdu.

ZÁVAŽNOST RIZIKA: **NÍZKÁ**

LOKALIZACE

GPS: N: 50° 47' 10. 406" E: 14° 27' 27. 97"

Staničení: km 152,012

Lokalita: Kamenický Šenov

Odpovědný správce: Správa Liberec

Nejvyšší dovolená rychlost: 50 km/h

I/13 - L | km 152 - 151 | ID 4417



Návrh opatření: Odstranění, ochrana svodidly
Poznámka: -
Náročnost realizace: **Administrativní řešení**

BEZPEČNOSTNÍ DEFICIT

Pevná překážka

KATEGORIE

↔ 45 m - Strom

Poznámka: V tomto úseku lze předpokládat skutečnou rychlost vozidel nižší než je nejvyšší dovolená (výjezd / vjezd do obce).

ZÁVAŽNOST RIZIKA: **STŘEDNÍ**

LOKALIZACE

GPS: N: 50° 47' 14. 85" E: 14° 27' 24. 214"

Staničení: km 151,854

Lokalita: Extravilán

Odpovědný správce: Správa Liberec

Nejvyšší dovolená rychlost: 90 km/h

I/13 - L | km 152 - 151 | ID 4419



Návrh opatření: Odstranění

Poznámka: -

Náročnost realizace: **Administrativní řešení**

BEZPEČNOSTNÍ DEFICIT

Pevná překážka

KATEGORIE

↔ 30 m - Stromořadí, vzrostlá zeleň

Poznámka: V tomto úseku lze předpokládat skutečnou rychlost vozidel nižší než je nejvyšší dovolená.

ZÁVAŽNOST RIZIKA: **STŘEDNÍ**

LOKALIZACE

GPS: N: 50° 47' 17.182" E: 14° 27' 22.158"

Staničení: km 151,771

Lokalita: Extravilán

Odpovědný správce: Správa Liberec

Nejvyšší dovolená rychlost: 90 km/h

I/13 - L | km 152 - 151 | ID 4422



Návrh opatření: Odstranění, ochrana svodidly

Poznámka: V případě ochrany svodidly lze adekvátně prodloužit stávající svodidla.

Náročnost realizace: **Administrativní řešení**

BEZPEČNOSTNÍ DEFICIT

Pevná překážka

KATEGORIE

↔ 125 m - Stromy, vzrostlá zeleň

Poznámka: -

ZÁVAŽNOST RIZIKA: **VYSOKÁ**

LOKALIZACE

GPS: N: 50° 47' 18.921" E: 14° 27' 20.661"

Staničení: km 151,712

Lokalita: Extravilán

Odpovědný správce: Správa Liberec

Nejvyšší dovolená rychlost: 90 km/h

I/13 - L | km 152 - 151 | ID 4424



Návrh opatření: Náprava provedení zádržného zařízení
Poznámka: -
Náročnost realizace: **Jednoduché řešení**

BEZPEČNOSTNÍ DEFICIT

Zádržné zařízení

KATEGORIE

⊙ 2x - Krátký výškový náběh svodidla

Poznámka: -

ZÁVAŽNOST RIZIKA: **STŘEDNÍ**

LOKALIZACE

GPS: N: 50° 47' 19.614" E: 14° 27' 19.845"

Staničení: km 151,685

Lokalita: Extravilán

Odpovědný správce: Správa Liberec

Nejvyšší dovolená rychlost: 90 km/h

I/13 - L | km 152 - 151 | ID 7229



Návrh opatření: Odstranění
Poznámka: -
Náročnost realizace: **Administrativní řešení**

BEZPEČNOSTNÍ DEFICIT

Pevná překážka

KATEGORIE

⊙ 1x - Sloupy el. vedení, VO apod.

Poznámka: -

ZÁVAŽNOST RIZIKA: **VYSOKÁ**

LOKALIZACE

GPS: N: 50° 47' 21.652" E: 14° 27' 18.064"

Staničení: km 151,610

Lokalita: Extravilán

Odpovědný správce: Správa Liberec

Nejvyšší dovolená rychlost: 90 km/h