

**FAKULTA DOPRAVNÍ**

**NÁVRH ÚPRAV VYBRANÝCH  
ÚSEKŮ SILNICE I/13  
V LIBERECKÉM KRAJI**

**Pavel Vrtal**

**Diplomová práce**

**Katalog deficitů silnice I/13**

**Směr proti staničení  
Km 169,638 – 157,591**

**Příloha 1.11**

**2020**



**ČVUT**

**ČESKÉ VYSOKÉ  
UČENÍ TECHNICKÉ  
V PRAZE**



## I/13 - L | km 170 - 169 | ID 3649



**Návrh opatření:** Odstranění a nahrazení svodidly  
**Poznámka:** V případě ochrany svodidly lze adekvátně prodloužit stávající svodidla a současně realizovat směrové vychýlení svodidla a jeho pevné zavázání do svahu.  
**Náročnost realizace:** **Administrativní řešení**

### BEZPEČNOSTNÍ DEFICIT

Pevná překážka

### KATEGORIE

⊙ 1x - Stromy, vzrostlá zeleň

**Poznámka:** Riziko zejména pro vozidla jedoucí v protisměru.

### ZÁVAŽNOST RIZIKA: NÍZKÁ

### LOKALIZACE

**GPS:** N: 50° 46' 12. 811" E: 14° 44' 4. 153"

**Staničení:** km 169,633

**Lokalita:** Extravilán

**Odpovědný správce:** Správa Liberec

**Nejvyšší dovolená rychlost:** 90 km/h

## I/13 - L | km 170 - 169 | ID 3650



**Návrh opatření:** Odstranění  
**Poznámka:** -  
**Náročnost realizace:** **Administrativní řešení**

### BEZPEČNOSTNÍ DEFICIT

Pevná překážka

### KATEGORIE

⊙ 2x - Strom

**Poznámka:** Stromy se nacházejí na vnější straně příkopu.

### ZÁVAŽNOST RIZIKA: NÍZKÁ

### LOKALIZACE

**GPS:** N: 50° 46' 12. 781" E: 14° 44' 0. 532"

**Staničení:** km 169,562

**Lokalita:** Extravilán

**Odpovědný správce:** Správa Liberec

**Nejvyšší dovolená rychlost:** 90 km/h

## I/13 - L | km 170 - 169 | ID 7248



**Návrh opatření:** Realizace SDZ B 21a a VDZ V 9b  
**Poznámka:** -  
**Náročnost realizace:** **Administrativní řešení**

### BEZPEČNOSTNÍ DEFICIT

Mezikřížovatkový úsek

### KATEGORIE

⊙ 1x - Absence SDZ a VDZ

**Poznámka:** Absence SDZ B 21a a VDZ V 9b.

### ZÁVAŽNOST RIZIKA: **NÍZKÁ**

### LOKALIZACE

**GPS:** N: 50° 46' 12.664" E: 14° 43' 55.907"

**Staničení:** km 169,468

**Lokalita:** Extravilán

**Odpovědný správce:** Správa Liberec

**Nejvyšší dovolená rychlost:** 90 km/h

## I/13 - L | km 170 - 169 | ID 3652



**Návrh opatření:** Systematické opatření I. (instalace deformačních prvků, ochráníení, zešíkmení, zrušení)  
**Poznámka:** -  
**Náročnost realizace:** **Složité řešení**

### BEZPEČNOSTNÍ DEFICIT

Pevná překážka

### KATEGORIE

⊙ 2x - Tuhé čelo trubního propustku pod - sjezdem / samostatným sjezdem

**Poznámka:** -

### ZÁVAŽNOST RIZIKA: **STŘEDNÍ**

### LOKALIZACE

**GPS:** N: 50° 46' 13.352" E: 14° 43' 51.402"

**Staničení:** km 169,379

**Lokalita:** Extravilán

**Odpovědný správce:** Správa Liberec

**Nejvyšší dovolená rychlost:** 90 km/h

## I/13 - L | km 170 - 169 | ID 3655



**Návrh opatření:** Odstranění  
**Poznámka:** -  
**Náročnost realizace:** **Administrativní řešení**

### BEZPEČNOSTNÍ DEFICIT

Pevná překážka

### KATEGORIE

⊙ 1x - Stromy, vzrostlá zeleň

**Poznámka:** -

### ZÁVAŽNOST RIZIKA: **NÍZKÁ**

### LOKALIZACE

**GPS:** N: 50° 46' 13.465" E: 14° 43' 51.055"

**Staničení:** km 169,371

**Lokalita:** Extravilán

**Odpovědný správce:** Správa Liberec

**Nejvyšší dovolená rychlost:** 90 km/h

## I/13 - L | km 170 - 169 | ID 3656



**Návrh opatření:** Odstranění  
**Poznámka:** -  
**Náročnost realizace:** **Administrativní řešení**

### BEZPEČNOSTNÍ DEFICIT

Pevná překážka

### KATEGORIE

⊙ 1x - Strom

**Poznámka:** -

### ZÁVAŽNOST RIZIKA: **STŘEDNÍ**

### LOKALIZACE

**GPS:** N: 50° 46' 15.135" E: 14° 43' 43.662"

**Staničení:** km 169,213

**Lokalita:** Extravilán

**Odpovědný správce:** Správa Liberec

**Nejvyšší dovolená rychlost:** 90 km/h

## I/13 - L | km 170 - 169 | ID 7247



**Návrh opatření:** Realizace SDZ, resp. VDZ umožňující předjíždění  
**Poznámka:** V daném směru jízdy nahradit VDZ V 1a za V 3, které bude umožňovat předjíždění vozidlům jedoucím ve směru proti staničení.  
**Náročnost realizace:** **Administrativní řešení**

### BEZPEČNOSTNÍ DEFICIT

Opatření pro zvýšení plynulosti provozu

### KATEGORIE

↔ 120 m - NENÍ DEFICIT - Charakter komunikace a okolí umožňuje předjíždění vozidel, při zachování adekvátní úrovně bezpečnosti silničního provozu

**Poznámka:** -

### ZÁVAŽNOST RIZIKA: NÍZKÁ

### LOKALIZACE

**GPS:** N: 50° 46' 15.596" E: 14° 43' 41.297"

**Staničení:** km 169,177

**Lokalita:** Extravilán

**Odpovědný správce:** Správa Liberec

**Nejvyšší dovolená rychlost:** 90 km/h

## I/13 - L | km 170 - 169 | ID 3658



**Návrh opatření:** Odstranění  
**Poznámka:** -  
**Náročnost realizace:** **Administrativní řešení**

### BEZPEČNOSTNÍ DEFICIT

Pevná překážka

### KATEGORIE

↔ 10 m - Stromy, vzrostlá zeleň

**Poznámka:** -

### ZÁVAŽNOST RIZIKA: NÍZKÁ

### LOKALIZACE

**GPS:** N: 50° 46' 15.904" E: 14° 43' 41.412"

**Staničení:** km 169,162

**Lokalita:** Extravilán

**Odpovědný správce:** Správa Liberec

**Nejvyšší dovolená rychlost:** 90 km/h

## I/13 - L | km 170 - 169 | ID 3659



**Návrh opatření:** Odstranění a nahrazení svodidlem  
**Poznámka:** -  
**Náročnost realizace:** **Administrativní řešení**

### BEZPEČNOSTNÍ DEFICIT

Zádržné zařízení

### KATEGORIE

⊙ 1x - Nevhodný typ zádržného zařízení

**Poznámka:** Nevhodný typ zádržného zařízení u příčného propustku, který svým provedením představuje pevnou překážku.

### ZÁVAŽNOST RIZIKA: **STŘEDNÍ**

### LOKALIZACE

**GPS:** N: 50° 46' 17. 33" E: 14° 43' 37. 892"

**Staničení:** km 169,079

**Lokalita:** Extravilán

**Odpovědný správce:** Správa Liberec

**Nejvyšší dovolená rychlost:** 90 km/h

## I/13 - L | km 170 - 169 | ID 3857



**Návrh opatření:** Odstranění  
**Poznámka:** -  
**Náročnost realizace:** **Jednoduché řešení**

### BEZPEČNOSTNÍ DEFICIT

Pevná překážka

### KATEGORIE

⊙ 1x - Vzrostlá zeleň (průměr kmene do 0,1 m)

**Poznámka:** Vzrostlá zeleň nacházející se v blízkosti PK primárně představuje riziko do budoucna.

### ZÁVAŽNOST RIZIKA: **NÍZKÁ**

### LOKALIZACE

**GPS:** N: 50° 46' 18. 255" E: 14° 43' 36. 256"

**Staničení:** km 169,034

**Lokalita:** Extravilán

**Odpovědný správce:** Správa Liberec

**Nejvyšší dovolená rychlost:** 90 km/h

## I/13 - L | km 169 - 168 | ID 3860



**Návrh opatření:** Systematické opatření I. (instalace deformačních prvků, ochránění, zešíkmení, zrušení)

**Poznámka:** Současně odstranění zábradlí.

**Náročnost realizace:** **Složité řešení**

### BEZPEČNOSTNÍ DEFICIT

Pevná překážka

### KATEGORIE

⊙ 1x - Tuhé čelo trubního propustku pod - sjezdem / samostatným sjezdem

⊙ 1x - Tuhé čelo trubního příčného propustku, ocelové zábradlí

**Poznámka:** Trubkové zábradlí svým provedením představuje riziko v podobě vniknutí jednotlivých částí do interiéru vozidla při nárazu. Rizikové pouze čelo A.

### ZÁVAŽNOST RIZIKA: **STŘEDNÍ**

### LOKALIZACE

**GPS:** N: 50° 46' 19.354" E: 14° 43' 34.382"

**Staničení:** km 168,984

**Lokalita:** Extravilán

**Odpovědný správce:** Správa Liberec

**Nejvyšší dovolená rychlost:** 90 km/h

## I/13 - L | km 169 - 168 | ID 3861



**Návrh opatření:** Odstranění

**Poznámka:** -

**Náročnost realizace:** **Jednoduché řešení**

### BEZPEČNOSTNÍ DEFICIT

Pevná překážka

### KATEGORIE

⊙ 1x - Vzrostlá zeleň (průměr kmene do 0,1 m)

**Poznámka:** Vzrostlá zeleň nacházející se v blízkosti PK primárně představuje riziko do budoucna.

### ZÁVAŽNOST RIZIKA: **NÍZKÁ**

### LOKALIZACE

**GPS:** N: 50° 46' 19.623" E: 14° 43' 34.127"

**Staničení:** km 168,974

**Lokalita:** Extravilán

**Odpovědný správce:** Správa Liberec

**Nejvyšší dovolená rychlost:** 90 km/h

## I/13 - L | km 169 - 168 | ID 3863



**Návrh opatření:** Systematické opatření II.

**Poznámka:** -

**Náročnost realizace:** **Složité řešení**

### BEZPEČNOSTNÍ DEFICIT

Autobusová zastávka

### KATEGORIE

- ⊙ 1x - Absence nebo opotřebované VDZ
- ⊙ 1x - Neadekvátní podmínky pro pěší - krátká / neadekvátně provedená nástupní hrana a absence návaznosti na pěší infrastrukturu

**Poznámka:** Absence VDZ V 11a, V 12a.

### ZÁVAŽNOST RIZIKA: **STŘEDNÍ**

### LOKALIZACE

**GPS:** N: 50° 46' 22. 49" E: 14° 43' 28. 893"

**Staničení:** km 168,841

**Lokalita:** Extravilán

**Odpovědný správce:** Správa Liberec

**Nejvyšší dovolená rychlost:** 90 km/h

## I/13 - L | km 169 - 168 | ID 3864



**Návrh opatření:** Odstranění

**Poznámka:** -

**Náročnost realizace:** **Administrativní řešení**

### BEZPEČNOSTNÍ DEFICIT

Zádržné zařízení

### KATEGORIE

- ⊙ 1x - Neopodstatněně umístěné svodidlo - neplní svoji ochrannou funkci

**Poznámka:** Z realizované inspekce průjezdem inspekčního vozidla nebyl identifikován v předmětném místě bezpečnostní deficit, který by měl být eliminován realizovaným svodidlem.

### ZÁVAŽNOST RIZIKA: **NÍZKÁ**

### LOKALIZACE

**GPS:** N: 50° 46' 23. 009" E: 14° 43' 28. 072"

**Staničení:** km 168,815

**Lokalita:** Extravilán

**Odpovědný správce:** Správa Liberec

**Nejvyšší dovolená rychlost:** 90 km/h



## I/13 - L | km 169 - 168 | ID 3866



**Návrh opatření:** Náprava provedení zádržného zařízení  
**Poznámka:** -  
**Náročnost realizace:** **Jednoduché řešení**

### BEZPEČNOSTNÍ DEFICIT

Zadržné zařízení

### KATEGORIE

⊙ 2x - Krátký výškový náběh svodidla

**Poznámka:** -

### ZÁVAŽNOST RIZIKA: **STŘEDNÍ**

### LOKALIZACE

**GPS:** N: 50° 46' 23. 351" E: 14° 43' 27. 266"

**Staničení:** km 168,797

**Lokalita:** Extravilán

**Odpovědný správce:** Správa Liberec

**Nejvyšší dovolená rychlost:** 90 km/h

## I/13 - L | km 169 - 168 | ID 3867



**Návrh opatření:** Náprava provedení VDZ  
**Poznámka:** Náprava VDZ na V 1a.  
**Náročnost realizace:** **Jednoduché řešení**

### BEZPEČNOSTNÍ DEFICIT

Mezikřížovatkový úsek

### KATEGORIE

⊙ 1x - Neadekvátní provedení VDZ

**Poznámka:** Chybné provedení VDZ oddělující jízdní pruhy.

### ZÁVAŽNOST RIZIKA: **NÍZKÁ**

### LOKALIZACE

**GPS:** N: 50° 46' 24. 084" E: 14° 43' 25. 658"

**Staničení:** km 168,759

**Lokalita:** Extravilán

**Odpovědný správce:** Správa Liberec

**Nejvyšší dovolená rychlost:** 90 km/h

## I/13 - L | km 169 - 168 | ID 3868



**Návrh opatření:** Prodloužení stávajících svodidel  
**Poznámka:** Současně směrové vychýlení svodidla.  
**Náročnost realizace:** **Administrativní řešení**

### BEZPEČNOSTNÍ DEFICIT

Zádržné zařízení

### KATEGORIE

⊙ 2x - Krátké svodidlo, krátký výškový náběh

**Poznámka:** -

### ZÁVAŽNOST RIZIKA: **STŘEDNÍ**

### LOKALIZACE

**GPS:** N: 50° 46' 24. 429" E: 14° 43' 25. 359"

**Staničení:** km 168,747

**Lokalita:** Extravilán

**Odpovědný správce:** Správa Liberec

**Nejvyšší dovolená rychlost:** 90 km/h

## I/13 - L | km 169 - 168 | ID 3870



**Návrh opatření:** Realizace zpevněné krajnice  
**Poznámka:** -  
**Náročnost realizace:** **Složité řešení**

### BEZPEČNOSTNÍ DEFICIT

Technický stav vozovky

### KATEGORIE

↔ 2195 m - Absence zpevněné krajnice

**Poznámka:** -

### ZÁVAŽNOST RIZIKA: **STŘEDNÍ**

### LOKALIZACE

**GPS:** N: 50° 46' 24. 807" E: 14° 43' 24. 543"

**Staničení:** km 168,717

**Lokalita:** Extravilán

**Odpovědný správce:** Správa Liberec

**Nejvyšší dovolená rychlost:** 90 km/h

## I/13 - L | km 169 - 168 | ID 3871



**Návrh opatření:** Odstranění, ochrana svodidly  
**Poznámka:** V případě ochrany svodidly lze adekvátně prodloužit stávající svodidla.  
**Náročnost realizace:** **Administrativní řešení**

### BEZPEČNOSTNÍ DEFICIT

Pevná překážka

### KATEGORIE

↔ 20 m - Stromořadí, vzrostlá zeleň

**Poznámka:** -

### ZÁVAŽNOST RIZIKA: **STŘEDNÍ**

### LOKALIZACE

**GPS:** N: 50° 46' 25.369" E: 14° 43' 23.5"

**Staničení:** km 168,697

**Lokalita:** Extravilán

**Odpovědný správce:** Správa Liberec

**Nejvyšší dovolená rychlost:** 90 km/h

## I/13 - L | km 169 - 168 | ID 3872



**Návrh opatření:** Systematické opatření I. (instalace deformačních prvků, ochránění, zešíkmení, zrušení)  
**Poznámka:** -  
**Náročnost realizace:** **Složité řešení**

### BEZPEČNOSTNÍ DEFICIT

Pevná překážka

### KATEGORIE

⊙ 2x - Tuhé čelo trubního propustku pod - sjezdem / samostatným sjezdem

**Poznámka:** -

### ZÁVAŽNOST RIZIKA: **STŘEDNÍ**

### LOKALIZACE

**GPS:** N: 50° 46' 25.58" E: 14° 43' 22.689"

**Staničení:** km 168,684

**Lokalita:** Extravilán

**Odpovědný správce:** Správa Liberec

**Nejvyšší dovolená rychlost:** 90 km/h

## I/13 - L | km 169 - 168 | ID 3873



**Návrh opatření:** Odstranění  
**Poznámka:** -  
**Náročnost realizace:** **Administrativní řešení**

### BEZPEČNOSTNÍ DEFICIT

Pevná překážka

### KATEGORIE

↔ 25 m - Stromy, vzrostlá zeleň

**Poznámka:** -

### ZÁVAŽNOST RIZIKA: **STŘEDNÍ**

### LOKALIZACE

**GPS:** N: 50° 46' 25.925" E: 14° 43' 21.632"

**Staničení:** km 168,662

**Lokalita:** Extravilán

**Odpovědný správce:** Správa Liberec

**Nejvyšší dovolená rychlost:** 90 km/h

## I/13 - L | km 169 - 168 | ID 3874



**Návrh opatření:** Odstranění  
**Poznámka:** -  
**Náročnost realizace:** **Jednoduché řešení**

### BEZPEČNOSTNÍ DEFICIT

Pevná překážka

### KATEGORIE

⊙ 1x - Vzrostlá zeleň (průměr kmene do 0,1 m)

**Poznámka:** Vzrostlá zeleň nacházející se v blízkosti PK primárně představuje riziko do budoucna.

### ZÁVAŽNOST RIZIKA: **NÍZKÁ**

### LOKALIZACE

**GPS:** N: 50° 46' 26.297" E: 14° 43' 18.547"

**Staničení:** km 168,601

**Lokalita:** Extravilán

**Odpovědný správce:** Správa Liberec

**Nejvyšší dovolená rychlost:** 90 km/h

## I/13 - L | km 169 - 168 | ID 3875



**Návrh opatření:** Systematické opatření I. (instalace deformačních prvků, ochránění, zešíkmení, zrušení)

**Poznámka:** -

**Náročnost realizace:** **Složitě řešení**

### BEZPEČNOSTNÍ DEFICIT

Pevná překážka

### KATEGORIE

⊙ 2x - Tuhé čelo trubního propustku pod - sjezdem / samostatným sjezdem

**Poznámka:** -

### ZÁVAŽNOST RIZIKA: **VYSOKÁ**

### LOKALIZACE

**GPS:** N: 50° 46' 27. 58" E: 14° 43' 5. 704"

**Staničení:** km 168,347

**Lokalita:** Extravilán

**Odpovědný správce:** Správa Liberec

**Nejvyšší dovolená rychlost:** 90 km/h

## I/13 - L | km 169 - 168 | ID 3877



**Návrh opatření:** Odstranění

**Poznámka:** -

**Náročnost realizace:** **Administrativní řešení**

### BEZPEČNOSTNÍ DEFICIT

Pevná překážka

### KATEGORIE

↔ 10 m - Stromy, vzrostlá zeleň

**Poznámka:** -

### ZÁVAŽNOST RIZIKA: **STŘEDNÍ**

### LOKALIZACE

**GPS:** N: 50° 46' 28. 019" E: 14° 43' 2. 441"

**Staničení:** km 168,278

**Lokalita:** Extravilán

**Odpovědný správce:** Správa Liberec

**Nejvyšší dovolená rychlost:** 90 km/h

## I/13 - L | km 169 - 168 | ID 3878



**Návrh opatření:** Náprava provedení SDZ  
**Poznámka:** Posunutí SDZ do místa přechodu mezi VDZ V 2a a V 1a.  
**Náročnost realizace:** **Administrativní řešení**

### BEZPEČNOSTNÍ DEFICIT

Mezikřížovatkový úsek

### KATEGORIE

⊙ 1x - Není shoda SDZ a VDZ - neodpovídající SDZ  
**Poznámka:** SDZ B 21a neadekvátně umístěno vůči VDZ.

### ZÁVAŽNOST RIZIKA: NÍZKÁ

### LOKALIZACE

**GPS:** N: 50° 46' 28. 157" E: 14° 42' 58. 554"  
**Staničení:** km 168,206  
**Lokalita:** Extravilán  
**Odpovědný správce:** Správa Liberec  
**Nejvyšší dovolená rychlost:** 90 km/h

## I/13 - L | km 169 - 168 | ID 3879



**Návrh opatření:** Prodloužení stávajících svodidel  
**Poznámka:** Adekvátní prodloužení svodidla a výškových náběhů z obou stran.  
**Náročnost realizace:** **Administrativní řešení**

### BEZPEČNOSTNÍ DEFICIT

Zádržné zařízení

### KATEGORIE

⊙ 1x - Krátké svodidlo u příčného propustku, krátký výškový náběh  
**Poznámka:** Neadekvátně ochráněný propustek, krátké výškové náběhy na obou koncích.

### ZÁVAŽNOST RIZIKA: STŘEDNÍ

### LOKALIZACE

**GPS:** N: 50° 46' 28. 44" E: 14° 42' 56. 97"  
**Staničení:** km 168,178  
**Lokalita:** Extravilán  
**Odpovědný správce:** Správa Liberec  
**Nejvyšší dovolená rychlost:** 90 km/h

## I/13 - L | km 169 - 168 | ID 3880



**Návrh opatření:** Náprava provedení SDZ  
**Poznámka:** Posunutí SDZ do místa přechodu mezi VDZ V 2a a V 1a.  
**Náročnost realizace:** **Administrativní řešení**

### BEZPEČNOSTNÍ DEFICIT

Mezikřižovatkový úsek

### KATEGORIE

⊙ 1x - Neadekvátní umístění SDZ

**Poznámka:** SDZ B 21a neadekvátně umístěno vůči VDZ.

### ZÁVAŽNOST RIZIKA: NÍZKÁ

### LOKALIZACE

**GPS:** N: 50° 46' 28.523" E: 14° 42' 56.357"

**Staničení:** km 168,159

**Lokalita:** Extravilán

**Odpovědný správce:** Správa Liberec

**Nejvyšší dovolená rychlost:** 90 km/h

## I/13 - L | km 169 - 168 | ID 3881



**Návrh opatření:** Odstranění, ochrana svodidly  
**Poznámka:** V případě ochrany svodidly lze prodloužit stávající svodidla.  
**Náročnost realizace:** **Administrativní řešení**

### BEZPEČNOSTNÍ DEFICIT

Pevná překážka

### KATEGORIE

↔ 35 m - Stromy, vzrostlá zeleň

**Poznámka:** Stromy se nachází pod úrovní nivelety PK.

### ZÁVAŽNOST RIZIKA: VYSOKÁ

### LOKALIZACE

**GPS:** N: 50° 46' 28.813" E: 14° 42' 54.885"

**Staničení:** km 168,129

**Lokalita:** Extravilán

**Odpovědný správce:** Správa Liberec

**Nejvyšší dovolená rychlost:** 90 km/h

## I/13 - L | km 169 - 168 | ID 3882



**Návrh opatření:** Systematické opatření I. (instalace deformačních prvků, ochránění, zešíkmení, zrušení)

**Poznámka:** -

**Náročnost realizace:** **Složitě řešení**

### BEZPEČNOSTNÍ DEFICIT

Pevná překážka

### KATEGORIE

⊙ 2x - Tuhé čelo trubního propustku pod - sjezdem / samostatným sjezdem

**Poznámka:** -

### ZÁVAŽNOST RIZIKA: **VYSOKÁ**

### LOKALIZACE

**GPS:** N: 50° 46' 28. 752" E: 14° 42' 53. 127"

**Staničení:** km 168,099

**Lokalita:** Extravilán

**Odpovědný správce:** Správa Liberec

**Nejvyšší dovolená rychlost:** 90 km/h

## I/13 - L | km 169 - 168 | ID 3883



**Návrh opatření:** Odstranění

**Poznámka:** -

**Náročnost realizace:** **Administrativní řešení**

### BEZPEČNOSTNÍ DEFICIT

Pevná překážka

### KATEGORIE

↔ 10 m - Stromy, vzrostlá zeleň

**Poznámka:** -

### ZÁVAŽNOST RIZIKA: **STŘEDNÍ**

### LOKALIZACE

**GPS:** N: 50° 46' 28. 792" E: 14° 42' 52. 524"

**Staničení:** km 168,084

**Lokalita:** Extravilán

**Odpovědný správce:** Správa Liberec

**Nejvyšší dovolená rychlost:** 90 km/h



## I/13 - L | km 169 - 168 | ID 3884



**Návrh opatření:** Odstranění, ochrana svodidly  
**Poznámka:** V případě ochrany svodidly lze adekvátně prodloužit stávající svodidla.  
**Náročnost realizace:** **Administrativní řešení**

### BEZPEČNOSTNÍ DEFICIT

Pevná překážka

### KATEGORIE

↔ 180 m - Stromy, vzrostlá zeleň

**Poznámka:** -

### ZÁVAŽNOST RIZIKA: **STŘEDNÍ**

### LOKALIZACE

**GPS:** N: 50° 46' 27. 888" E: 14° 42' 49. 009"

**Staničení:** km 168,015

**Lokalita:** Extravilán

**Odpovědný správce:** Správa Liberec

**Nejvyšší dovolená rychlost:** 90 km/h

## I/13 - L | km 168 - 167 | ID 3885



**Návrh opatření:** Prodloužení stávajících svodidel  
**Poznámka:** -  
**Náročnost realizace:** **Administrativní řešení**

### BEZPEČNOSTNÍ DEFICIT

Zádržné zařízení

### KATEGORIE

⊙ 1x - Krátké svodidlo u příčného propustku

⊙ 1x - Nízké svodidlo, nízká poloha pásnice svodidla

**Poznámka:** -

### ZÁVAŽNOST RIZIKA: **VYSOKÁ**

### LOKALIZACE

**GPS:** N: 50° 46' 26. 491" E: 14° 42' 44. 76"

**Staničení:** km 167,921

**Lokalita:** Extravilán

**Odpovědný správce:** Správa Liberec

**Nejvyšší dovolená rychlost:** 90 km/h

## I/13 - L | km 168 - 167 | ID 3886



**Návrh opatření:** Systematické opatření I. (instalace deformačních prvků, ochránění, zešíkmení, zrušení)

**Poznámka:** -

**Náročnost realizace:** **Složité řešení**

### BEZPEČNOSTNÍ DEFICIT

Pevná překážka

### KATEGORIE

⊙ 2x - Tuhé čelo trubního propustku pod - sjezdem / samostatným sjezdem

**Poznámka:** -

### ZÁVAŽNOST RIZIKA: **VYSOKÁ**

### LOKALIZACE

**GPS:** N: 50° 46' 25. 92" E: 14° 42' 42. 993"

**Staničení:** km 167,887

**Lokalita:** Extravilán

**Odpovědný správce:** Správa Liberec

**Nejvyšší dovolená rychlost:** 90 km/h

## I/13 - L | km 168 - 167 | ID 7268



**Návrh opatření:** Realizace SDZ, resp. VDZ umožňující předjíždění

**Poznámka:** V daném směru jízdy nahradit VDZ V 1a za V 3, které bude umožňovat předjíždění vozidlům jedoucím ve směru proti staničení, resp. V 2a, které bude umožňovat předjíždění vozidlům jedoucím v obou směrech.

**Náročnost realizace:** **Administrativní řešení**

### BEZPEČNOSTNÍ DEFICIT

Opatření pro zvýšení plynulosti provozu

### KATEGORIE

↔ 110 m - NENÍ DEFICIT - Charakter komunikace a okolí umožňuje předjíždění vozidel, při zachování adekvátní úrovně bezpečnosti silničního provozu

**Poznámka:** -

### ZÁVAŽNOST RIZIKA: **NÍZKÁ**

### LOKALIZACE

**GPS:** N: 50° 46' 24. 435" E: 14° 42' 37. 806"

**Staničení:** km 167,777

**Lokalita:** Extravilán

**Odpovědný správce:** Správa Liberec

**Nejvyšší dovolená rychlost:** 90 km/h

## I/13 - L | km 168 - 167 | ID 3887



**Návrh opatření:** Odstranění, ochrana svodidly  
**Poznámka:** -  
**Náročnost realizace:** **Administrativní řešení**

### BEZPEČNOSTNÍ DEFICIT

Pevná překážka

### KATEGORIE

↔ 60 m - Stromy, vzrostlá zeleň

**Poznámka:** -

### ZÁVAŽNOST RIZIKA: **STŘEDNÍ**

### LOKALIZACE

**GPS:** N: 50° 46' 24. 366" E: 14° 42' 36. 143"

**Staničení:** km 167,740

**Lokalita:** Extravilán

**Odpovědný správce:** Správa Liberec

**Nejvyšší dovolená rychlost:** 90 km/h

## I/13 - L | km 168 - 167 | ID 3888



**Návrh opatření:** Systematické opatření I. (instalace deformačních prvků, ochránění, zešíkmení, zrušení)  
**Poznámka:** -  
**Náročnost realizace:** **Složité řešení**

### BEZPEČNOSTNÍ DEFICIT

Pevná překážka

### KATEGORIE

⊙ 2x - Tuhé čelo trubního propustku pod - sjezdem / samostatným sjezdem

**Poznámka:** -

### ZÁVAŽNOST RIZIKA: **VYSOKÁ**

### LOKALIZACE

**GPS:** N: 50° 46' 23. 722" E: 14° 42' 32. 942"

**Staničení:** km 167,673

**Lokalita:** Extravilán

**Odpovědný správce:** Správa Liberec

**Nejvyšší dovolená rychlost:** 90 km/h

## I/13 - L | km 168 - 167 | ID 3889



**Návrh opatření:** Odstranění  
**Poznámka:** -  
**Náročnost realizace:** **Administrativní řešení**

### BEZPEČNOSTNÍ DEFICIT

Pevná překážka

### KATEGORIE

↔ 25 m - Stromy, vzrostlá zeleň

**Poznámka:** -

### ZÁVAŽNOST RIZIKA: **STŘEDNÍ**

### LOKALIZACE

**GPS:** N: 50° 46' 23. 411" E: 14° 42' 30. 672"

**Staničení:** km 167,626

**Lokalita:** Extravilán

**Odpovědný správce:** Správa Liberec

**Nejvyšší dovolená rychlost:** 90 km/h

## I/13 - L | km 168 - 167 | ID 3963



**Návrh opatření:** Odstranění  
**Poznámka:** -  
**Náročnost realizace:** **Administrativní řešení**

### BEZPEČNOSTNÍ DEFICIT

Pevná překážka

### KATEGORIE

⊙ 2x - Strom

**Poznámka:** -

### ZÁVAŽNOST RIZIKA: **STŘEDNÍ**

### LOKALIZACE

**GPS:** N: 50° 46' 22. 021" E: 14° 42' 23. 575"

**Staničení:** km 167,481

**Lokalita:** Extravilán

**Odpovědný správce:** Správa Liberec

**Nejvyšší dovolená rychlost:** 90 km/h

## I/13 - L | km 168 - 167 | ID 3964



**Návrh opatření:** Odstranění, ochrana svodidly  
**Poznámka:** V případě ochrany svodidly lze adekvátně prodloužit stávající svodidla.  
**Náročnost realizace:** **Administrativní řešení**

### BEZPEČNOSTNÍ DEFICIT

Pevná překážka

### KATEGORIE

↔ 25 m - Stromy, vzrostlá zeleň

**Poznámka:** -

### ZÁVAŽNOST RIZIKA: **STŘEDNÍ**

### LOKALIZACE

**GPS:** N: 50° 46' 21.982" E: 14° 42' 23.194"

**Staničení:** km 167,475

**Lokalita:** Extravilán

**Odpovědný správce:** Správa Liberec

**Nejvyšší dovolená rychlost:** 90 km/h

## I/13 - L | km 168 - 167 | ID 3967



**Návrh opatření:** Odstranění, ochrana svodidly  
**Poznámka:** V případě ochrany svodidly lze adekvátně prodloužit stávající svodidla.  
**Náročnost realizace:** **Administrativní řešení**

### BEZPEČNOSTNÍ DEFICIT

Pevná překážka

### KATEGORIE

↔ 115 m - Stromy, vzrostlá zeleň

**Poznámka:** Stromy se nachází pod úrovní nivelety PK.

### ZÁVAŽNOST RIZIKA: **VYSOKÁ**

### LOKALIZACE

**GPS:** N: 50° 46' 21.908" E: 14° 42' 20.273"

**Staničení:** km 167,415

**Lokalita:** Extravilán

**Odpovědný správce:** Správa Liberec

**Nejvyšší dovolená rychlost:** 90 km/h

## I/13 - L | km 168 - 167 | ID 7269



**Návrh opatření:** Realizace SDZ, resp. VDZ umožňující předjíždění  
**Poznámka:** V daném směru jízdy nahradit VDZ V 1a za V 3, které bude umožňovat předjíždění vozidlům jedoucím ve směru proti staničení, resp. V 2a, které bude umožňovat předjíždění vozidlům jedoucím v obou směrech.

**Náročnost realizace:** **Administrativní řešení**

### BEZPEČNOSTNÍ DEFICIT

Opatření pro zvýšení plynulosti provozu

### KATEGORIE

↔ 240 m - NENÍ DEFICIT - Charakter komunikace a okolí umožňuje předjíždění vozidel, při zachování adekvátní úrovně bezpečnosti silničního provozu

**Poznámka:** -

### ZÁVAŽNOST RIZIKA: NÍZKÁ

### LOKALIZACE

**GPS:** N: 50° 46' 21. 498" E: 14° 42' 20. 647"

**Staničení:** km 167,408

**Lokalita:** Extravilán

**Odpovědný správce:** Správa Liberec

**Nejvyšší dovolená rychlost:** 90 km/h

## I/13 - L | km 168 - 167 | ID 3970



**Návrh opatření:** Odstranění

**Poznámka:** -

**Náročnost realizace:** **Administrativní řešení**

### BEZPEČNOSTNÍ DEFICIT

Pevná překážka

### KATEGORIE

⊙ 1x - Strom

**Poznámka:** Strom se nachází na vnější straně příkopu.

### ZÁVAŽNOST RIZIKA: STŘEDNÍ

### LOKALIZACE

**GPS:** N: 50° 46' 21. 6" E: 14° 42' 12. 041"

**Staničení:** km 167,253

**Lokalita:** Extravilán

**Odpovědný správce:** Správa Liberec

**Nejvyšší dovolená rychlost:** 90 km/h

## I/13 - L | km 168 - 167 | ID 3968



**Návrh opatření:** Systematické opatření I. (instalace deformačních prvků, ochránění, zešíkmení, zrušení)

**Poznámka:** -

**Náročnost realizace:** **Složitě řešení**

### BEZPEČNOSTNÍ DEFICIT

Pevná překážka

### KATEGORIE

☉ 2x - Tuhé čelo trubního propustku pod - sjezdem / samostatným sjezdem

**Poznámka:** -

### ZÁVAŽNOST RIZIKA: **VYSOKÁ**

### LOKALIZACE

**GPS:** N: 50° 46' 21.566" E: 14° 42' 11.877"

**Staničení:** km 167,250

**Lokalita:** Extravilán

**Odpovědný správce:** Správa Liberec

**Nejvyšší dovolená rychlost:** 90 km/h

## I/13 - L | km 168 - 167 | ID 3972



**Návrh opatření:** Odstranění

**Poznámka:** -

**Náročnost realizace:** **Administrativní řešení**

### BEZPEČNOSTNÍ DEFICIT

Pevná překážka

### KATEGORIE

↔ 25 m - Stromy, vzrostlá zeleň

**Poznámka:** -

### ZÁVAŽNOST RIZIKA: **VYSOKÁ**

### LOKALIZACE

**GPS:** N: 50° 46' 21.627" E: 14° 42' 11.578"

**Staničení:** km 167,244

**Lokalita:** Extravilán

**Odpovědný správce:** Správa Liberec

**Nejvyšší dovolená rychlost:** 90 km/h

## I/13 - L | km 168 - 167 | ID 3973



**Návrh opatření:** Odstranění  
**Poznámka:** -  
**Náročnost realizace:** **Administrativní řešení**

### BEZPEČNOSTNÍ DEFICIT

Pevná překážka

### KATEGORIE

⊙ 2x - Strom

**Poznámka:** -

### ZÁVAŽNOST RIZIKA: **VYSOKÁ**

### LOKALIZACE

**GPS:** N: 50° 46' 21. 542" E: 14° 42' 1. 777"

**Staničení:** km 167,051

**Lokalita:** Extravilán

**Odpovědný správce:** Správa Liberec

**Nejvyšší dovolená rychlost:** 90 km/h

## I/13 - L | km 168 - 167 | ID 3974



**Návrh opatření:** Systematické opatření I. (instalace deformačních prvků, ochránění, zešíkmení, zrušení)  
**Poznámka:** -  
**Náročnost realizace:** **Složité řešení**

### BEZPEČNOSTNÍ DEFICIT

Pevná překážka

### KATEGORIE

⊙ 2x - Tuhé čelo trubního propustku pod - sjezdem / samostatným sjezdem

**Poznámka:** -

### ZÁVAŽNOST RIZIKA: **VYSOKÁ**

### LOKALIZACE

**GPS:** N: 50° 46' 21. 563" E: 14° 42' 0. 493"

**Staničení:** km 167,026

**Lokalita:** Extravilán

**Odpovědný správce:** Správa Liberec

**Nejvyšší dovolená rychlost:** 90 km/h



## I/13 - L | km 167 - 166 | ID 3977



**Návrh opatření:** Odstranění  
**Poznámka:** -  
**Náročnost realizace:** **Administrativní řešení**

### BEZPEČNOSTNÍ DEFICIT

Pevná překážka

### KATEGORIE

⊙ 1x - Strom

**Poznámka:** -

### ZÁVAŽNOST RIZIKA: **VYSOKÁ**

### LOKALIZACE

**GPS:** N: 50° 46' 21. 71" E: 14° 41' 58. 61"

**Staničení:** km 166,988

**Lokalita:** Extravilán

**Odpovědný správce:** Správa Liberec

**Nejvyšší dovolená rychlost:** 90 km/h

## I/13 - L | km 167 - 166 | ID 3979



**Návrh opatření:** Odstranění  
**Poznámka:** -  
**Náročnost realizace:** **Administrativní řešení**

### BEZPEČNOSTNÍ DEFICIT

Pevná překážka

### KATEGORIE

↔ 40 m - Stromy, vzrostlá zeleň

**Poznámka:** -

### ZÁVAŽNOST RIZIKA: **VYSOKÁ**

### LOKALIZACE

**GPS:** N: 50° 46' 21. 838" E: 14° 41' 56. 172"

**Staničení:** km 166,940

**Lokalita:** Extravilán

**Odpovědný správce:** Správa Liberec

**Nejvyšší dovolená rychlost:** 90 km/h

## I/13 - L | km 167 - 166 | ID 3981



**Návrh opatření:** Náprava provedení VDZ  
**Poznámka:** V daném směru jízdy nahradit VDZ V 1a za V 3, které bude umožňovat předjíždění vozidlům jedoucím ve směru proti staničení.  
**Náročnost realizace:** **Administrativní řešení**

### BEZPEČNOSTNÍ DEFICIT

Mezikřižovatkový úsek

### KATEGORIE

↔ 95 m - Není shoda SDZ a VDZ - neodpovídající VDZ

**Poznámka:** -

### ZÁVAŽNOST RIZIKA: **NÍZKÁ**

### LOKALIZACE

**GPS:** N: 50° 46' 21.942" E: 14° 41' 53.207"

**Staničení:** km 166,882

**Lokalita:** Extravilán

**Odpovědný správce:** Správa Liberec

**Nejvyšší dovolená rychlost:** 90 km/h

## I/13 - L | km 167 - 166 | ID 3982



**Návrh opatření:** Systematické opatření II.  
**Poznámka:** -  
**Náročnost realizace:** **Složité řešení**

### BEZPEČNOSTNÍ DEFICIT

Autobusová zastávka

### KATEGORIE

⊙ 1x - Neadekvátní podmínky pro pěší - krátká / neadekvátně provedená nástupní hrana a absence návaznosti na pěší infrastrukturu

⊙ 1x - Absence nebo opotřebovaná VDZ

**Poznámka:** Absence VDZ V 11a, V 12a.

### ZÁVAŽNOST RIZIKA: **STŘEDNÍ**

### LOKALIZACE

**GPS:** N: 50° 46' 22.079" E: 14° 41' 51.242"

**Staničení:** km 166,846

**Lokalita:** Extravilán

**Odpovědný správce:** Správa Liberec

**Nejvyšší dovolená rychlost:** 90 km/h

## I/13 - L | km 167 - 166 | ID 3989



**Návrh opatření:** Odstranění

**Poznámka:** -

**Náročnost realizace:** **Administrativní řešení**

### BEZPEČNOSTNÍ DEFICIT

Pevná překážka

### KATEGORIE

⊙ 1x - Stromy, vzrostlá zeleň

**Poznámka:** -

**ZÁVAŽNOST RIZIKA:** **NÍZKÁ**

### LOKALIZACE

**GPS:** N: 50° 46' 22. 272" E: 14° 41' 49. 002"

**Staničení:** km 166,800

**Lokalita:** Extravilán

**Odpovědný správce:** Správa Liberec

**Nejvyšší dovolená rychlost:** 90 km/h

## I/13 - L | km 167 - 166 | ID 3993



**Návrh opatření:** Systematické opatření I. (instalace deformačních prvků, ochránění, zešíkmení, zrušení)

**Poznámka:** Provedení údržby - opětovné zajištění volného průtoku splaškové vody.

**Náročnost realizace:** **Složitě řešení**

### BEZPEČNOSTNÍ DEFICIT

Pevná překážka

### KATEGORIE

⊙ 1x - Polotuhé zemní těleso sjezdu / samostatného sjezdu

**Poznámka:** Rizikové pouze čelo A. Propustek neplní svojí odvodňovací funkci - je zanesený.

**ZÁVAŽNOST RIZIKA:** **STŘEDNÍ**

### LOKALIZACE

**GPS:** N: 50° 46' 22. 198" E: 14° 41' 48. 688"

**Staničení:** km 166,793

**Lokalita:** Extravilán

**Odpovědný správce:** Správa Liberec

**Nejvyšší dovolená rychlost:** 90 km/h

## I/13 - L | km 167 - 166 | ID 3994



**Návrh opatření:** Odstranění, ochrana svodidly  
**Poznámka:** -  
**Náročnost realizace:** **Administrativní řešení**

### BEZPEČNOSTNÍ DEFICIT

Pevná překážka

### KATEGORIE

↔ 65 m - Stromy, vzrostlá zeleň

**Poznámka:** -

### ZÁVAŽNOST RIZIKA: **STŘEDNÍ**

### LOKALIZACE

**GPS:** N: 50° 46' 22. 43" E: 14° 41' 45. 84"

**Staničení:** km 166,737

**Lokalita:** Extravilán

**Odpovědný správce:** Správa Liberec

**Nejvyšší dovolená rychlost:** 90 km/h

## I/13 - L | km 167 - 166 | ID 7270



**Návrh opatření:** Realizace SDZ B 21a a VDZ V 9b  
**Poznámka:** -  
**Náročnost realizace:** **Administrativní řešení**

### BEZPEČNOSTNÍ DEFICIT

Mezikřižovatkový úsek

### KATEGORIE

⊙ 1x - Absence SDZ a VDZ

**Poznámka:** Absence SDZ B 21a a VDZ V 9b.

### ZÁVAŽNOST RIZIKA: **NIZKÁ**

### LOKALIZACE

**GPS:** N: 50° 46' 22. 354" E: 14° 41' 42. 706"

**Staničení:** km 166,676

**Lokalita:** Extravilán

**Odpovědný správce:** Správa Liberec

**Nejvyšší dovolená rychlost:** 90 km/h

## I/13 - L | km 167 - 166 | ID 3996



**Návrh opatření:** Odstranění, ochrana svodidly  
**Poznámka:** V případě ochrany svodidly lze adekvátně prodloužit stávající svodidla.  
**Náročnost realizace:** **Administrativní řešení**

### BEZPEČNOSTNÍ DEFICIT

Pevná překážka

### KATEGORIE

↔ 85 m - Strom

**Poznámka:** -

### ZÁVAŽNOST RIZIKA: **STŘEDNÍ**

### LOKALIZACE

**GPS:** N: 50° 46' 22. 76" E: 14° 41' 38. 192"

**Staničení:** km 166,588

**Lokalita:** Extravilán

**Odpovědný správce:** Správa Liberec

**Nejvyšší dovolená rychlost:** 90 km/h

## I/13 - L | km 167 - 166 | ID 4001



**Návrh opatření:** Odstranění  
**Poznámka:** -  
**Náročnost realizace:** **Administrativní řešení**

### BEZPEČNOSTNÍ DEFICIT

Pevná překážka

### KATEGORIE

⊙ 1x - Strom

**Poznámka:** Stromy se nachází na vnější straně příkopu.

### ZÁVAŽNOST RIZIKA: **NÍZKÁ**

### LOKALIZACE

**GPS:** N: 50° 46' 22. 473" E: 14° 41' 31. 124"

**Staničení:** km 166,450

**Lokalita:** Extravilán

**Odpovědný správce:** Správa Liberec

**Nejvyšší dovolená rychlost:** 90 km/h

## I/13 - L | km 167 - 166 | ID 4003



**Návrh opatření:** Systematické opatření I. (instalace deformačních prvků, ochránění, zešíkmení, zrušení)

**Poznámka:** -

**Náročnost realizace:** **Složitě řešení**

### BEZPEČNOSTNÍ DEFICIT

Pevná překážka

### KATEGORIE

⊙ 2x - Tuhé čelo trubního propustku pod - sjezdem / samostatným sjezdem

**Poznámka:** -

### ZÁVAŽNOST RIZIKA: **STŘEDNÍ**

### LOKALIZACE

**GPS:** N: 50° 46' 21. 368" E: 14° 41' 21. 864"

**Staničení:** km 166,267

**Lokalita:** Extravilán

**Odpovědný správce:** Správa Liberec

**Nejvyšší dovolená rychlost:** 90 km/h

## I/13 - L | km 167 - 166 | ID 4005



**Návrh opatření:** Odstranění, ochrana svodidly

**Poznámka:** V případě ochrany svodidly lze adekvátně prodloužit stávající svodidla.

**Náročnost realizace:** **Administrativní řešení**

### BEZPEČNOSTNÍ DEFICIT

Pevná překážka

### KATEGORIE

↔ 60 m - Stromy, vzrostlá zeleň

**Poznámka:** -

### ZÁVAŽNOST RIZIKA: **STŘEDNÍ**

### LOKALIZACE

**GPS:** N: 50° 46' 21. 359" E: 14° 41' 21. 367"

**Staničení:** km 166,256

**Lokalita:** Extravilán

**Odpovědný správce:** Správa Liberec

**Nejvyšší dovolená rychlost:** 90 km/h

## I/13 - L | km 167 - 166 | ID 4010



**Návrh opatření:** Prodloužení stávajících svodidel  
**Poznámka:** Současně realizovat směrové vychýlení svodidla.  
**Náročnost realizace:** **Administrativní řešení**

### BEZPEČNOSTNÍ DEFICIT

Pevná překážka

### KATEGORIE

⊙ 1x - Stromy, vzrostlá zeleň

**Poznámka:** Riziko zejména pro vozidla jedoucí v protisměru.

### ZÁVAŽNOST RIZIKA: NÍZKÁ

### LOKALIZACE

**GPS:** N: 50° 46' 20.391" E: 14° 41' 14.241"

**Staničení:** km 166,111

**Lokalita:** Extravilán

**Odpovědný správce:** Správa Liberec

**Nejvyšší dovolená rychlost:** 90 km/h

## I/13 - L | km 167 - 166 | ID 4011



**Návrh opatření:** Odstranění  
**Poznámka:** -  
**Náročnost realizace:** **Administrativní řešení**

### BEZPEČNOSTNÍ DEFICIT

Pevná překážka

### KATEGORIE

⊙ 1x - Strom

**Poznámka:** -

### ZÁVAŽNOST RIZIKA: NÍZKÁ

### LOKALIZACE

**GPS:** N: 50° 46' 20.183" E: 14° 41' 12.971"

**Staničení:** km 166,089

**Lokalita:** Extravilán

**Odpovědný správce:** Správa Liberec

**Nejvyšší dovolená rychlost:** 90 km/h

## I/13 - L | km 166 - 165 | ID 4014



**Návrh opatření:** Odstranění

**Poznámka:** -

**Náročnost realizace:** **Administrativní řešení**

### BEZPEČNOSTNÍ DEFICIT

Pevná překážka

### KATEGORIE

↔ 50 m - Stromy, vzrostlá zeleň

**Poznámka:** Strom se nachází na vnější straně příkopu.

### ZÁVAŽNOST RIZIKA: **NÍZKÁ**

### LOKALIZACE

**GPS:** N: 50° 46' 18.962" E: 14° 41' 4.049"

**Staničení:** km 165,909

**Lokalita:** Extravilán

**Odpovědný správce:** Správa Liberec

**Nejvyšší dovolená rychlost:** 90 km/h

## I/13 - L | km 166 - 165 | ID 7246



**Návrh opatření:** Prodloužení stávajících svodidel

**Poznámka:** Současně realizace směrového vychýlení svodidla a zavázání do svahu.

**Náročnost realizace:** **Administrativní řešení**

### BEZPEČNOSTNÍ DEFICIT

Zádržné zařízení

### KATEGORIE

⊙ 1x - Krátké svodidlo před - stromem

**Poznámka:** Délka svodidla před stromem je 10 m.

### ZÁVAŽNOST RIZIKA: **STŘEDNÍ**

### LOKALIZACE

**GPS:** N: 50° 46' 18.585" E: 14° 41' 1.654"

**Staničení:** km 165,860

**Lokalita:** Extravilán

**Odpovědný správce:** Správa Liberec

**Nejvyšší dovolená rychlost:** 90 km/h



## I/13 - L | km 166 - 165 | ID 4016



**Návrh opatření:** Náprava provedení SDZ  
**Poznámka:** Nahradit SDZ A 12b za A 12a.  
**Náročnost realizace:** **Administrativní řešení**

### BEZPEČNOSTNÍ DEFICIT

Mezikřižovatkový úsek

### KATEGORIE

⊙ 1x - Neadekvátní provedení SDZ

**Poznámka:** -

### ZÁVAŽNOST RIZIKA: NÍZKÁ

### LOKALIZACE

**GPS:** N: 50° 46' 18.356" E: 14° 41' 0.109"

**Staničení:** km 165,831

**Lokalita:** Extravilán

**Odpovědný správce:** Správa Liberec

**Nejvyšší dovolená rychlost:** 80 km/h

## I/13 - L | km 166 - 165 | ID 4017



**Návrh opatření:** Odstranění, ochrana svodidly  
**Poznámka:** V případě ochrany svodidly lze prodloužit stávající svodidla a realizovat směrové vychýlení výškového náběhu.  
**Náročnost realizace:** **Administrativní řešení**

### BEZPEČNOSTNÍ DEFICIT

Pevná překážka

### KATEGORIE

⊙ 1x - Stromy, vzrostlá zeleň

**Poznámka:** Riziko zejména pro vozidla jedoucí v protisměru.

### ZÁVAŽNOST RIZIKA: NÍZKÁ

### LOKALIZACE

**GPS:** N: 50° 46' 17.935" E: 14° 40' 54.562"

**Staničení:** km 165,721

**Lokalita:** Extravilán

**Odpovědný správce:** Správa Liberec

**Nejvyšší dovolená rychlost:** 80 km/h

## I/13 - L | km 166 - 165 | ID 4019



**Návrh opatření:** Náprava provedení VDZ  
**Poznámka:** Náprava VDZ na V 4.  
**Náročnost realizace:** **Jednoduché řešení**

### BEZPEČNOSTNÍ DEFICIT

Sjezd / samostatný sjezd / parkoviště

### KATEGORIE

⊙ 1x - Neadekvátní provedení, resp. umístění VDZ  
**Poznámka:** Chybné provedení VDZ v místě sjezdu.

### ZÁVAŽNOST RIZIKA: NÍZKÁ

### LOKALIZACE

**GPS:** N: 50° 46' 17. 685" E: 14° 40' 54. 065"  
**Staničení:** km 165,708  
**Lokalita:** Extravilán  
**Odpovědný správce:** Správa Liberec  
**Nejvyšší dovolená rychlost:** 80 km/h

## I/13 - L | km 166 - 165 | ID 4022



**Návrh opatření:** Odstranění  
**Poznámka:** -  
**Náročnost realizace:** **Administrativní řešení**

### BEZPEČNOSTNÍ DEFICIT

Pevná překážka

### KATEGORIE

⊙ 4x - Strom  
**Poznámka:** Stromy se nachází na vnější straně příkopu.

### ZÁVAŽNOST RIZIKA: NÍZKÁ

### LOKALIZACE

**GPS:** N: 50° 46' 17. 801" E: 14° 40' 52. 684"  
**Staničení:** km 165,683  
**Lokalita:** Extravilán  
**Odpovědný správce:** Správa Liberec  
**Nejvyšší dovolená rychlost:** 70 km/h

## I/13 - L | km 166 - 165 | ID 4026



**Návrh opatření:** Odstranění

**Poznámka:** -

**Náročnost realizace:** **Jednoduché řešení**

### BEZPEČNOSTNÍ DEFICIT

Pevná překážka

### KATEGORIE

↔ 50 m - Vzrostlá zeleň (průměr kmene do 0,1 m)

**Poznámka:** Vzrostlá zeleň nacházející se v blízkosti PK primárně představuje riziko do budoucna.

### ZÁVAŽNOST RIZIKA: **NÍZKA**

### LOKALIZACE

**GPS:** N: 50° 46' 20.826" E: 14° 40' 34.608"

**Staničení:** km 165,306

**Lokalita:** Extravilán

**Odpovědný správce:** Správa Liberec

**Nejvyšší dovolená rychlost:** 90 km/h

## I/13 - L | km 166 - 165 | ID 4029



**Návrh opatření:** Systematické opatření II.

**Poznámka:** -

**Náročnost realizace:** **Složité řešení**

### BEZPEČNOSTNÍ DEFICIT

Autobusová zastávka

### KATEGORIE

⊙ 1x - Absence nebo opotřebované VDZ

**Poznámka:** Absence VDZ V 12a. Nástupní hrana neadekvátně vyvýšena.

### ZÁVAŽNOST RIZIKA: **NÍZKA**

### LOKALIZACE

**GPS:** N: 50° 46' 21.089" E: 14° 40' 31.508"

**Staničení:** km 165,248

**Lokalita:** Extravilán

**Odpovědný správce:** Správa Liberec

**Nejvyšší dovolená rychlost:** 90 km/h

## I/13 - L | km 166 - 165 | ID 4030



**Návrh opatření:** Prodloužení stávajících svodidel  
**Poznámka:** -  
**Náročnost realizace:** **Administrativní řešení**

### BEZPEČNOSTNÍ DEFICIT

Pevná překážka

### KATEGORIE

⊙ 1x - Čelo tuhé zdi nebo PHS

**Poznámka:** -

### ZÁVAŽNOST RIZIKA: **NÍZKÁ**

### LOKALIZACE

**GPS:** N: 50° 46' 21. 181" E: 14° 40' 30. 842"

**Staničení:** km 165,236

**Lokalita:** Extravilán

**Odpovědný správce:** Správa Liberec

**Nejvyšší dovolená rychlost:** 90 km/h

## I/13 - L | km 165 - 164 | ID 4033



**Návrh opatření:** Prodloužení stávajících svodidel  
**Poznámka:** Současně realizace směrového vychýlení svodidla a zavázání do svahu.  
**Náročnost realizace:** **Administrativní řešení**

### BEZPEČNOSTNÍ DEFICIT

Zádržné zařízení

### KATEGORIE

⊙ 1x - Krátké svodidlo před - místem nebezpečí (např. hlubina, okolí PK)

⊙ 1x - Krátké svodidlo před - stromem

**Poznámka:** Délka svodidla před stromy a vysokým náspem je 4 m.

### ZÁVAŽNOST RIZIKA: **STŘEDNÍ**

### LOKALIZACE

**GPS:** N: 50° 46' 19. 846" E: 14° 40' 18. 159"

**Staničení:** km 164,989

**Lokalita:** Extravilán

**Odpovědný správce:** Správa Liberec

**Nejvyšší dovolená rychlost:** 90 km/h

## I/13 - L | km 165 - 164 | ID 4039



**Návrh opatření:** Odstranění

**Poznámka:** -

**Náročnost realizace:** **Jednoduché řešení**

### BEZPEČNOSTNÍ DEFICIT

Pevná překážka

### KATEGORIE

⊙ 1x - Vzrostlá zeleň (průměr kmene do 0,1 m)

**Poznámka:** Vzrostlá zeleň nacházející se v blízkosti PK primárně představuje riziko do budoucna.

### ZÁVAŽNOST RIZIKA: **NÍZKA**

### LOKALIZACE

**GPS:** N: 50° 46' 19.324" E: 14° 40' 11.081"

**Staničení:** km 164,843

**Lokalita:** Extravilán

**Odpovědný správce:** Správa Liberec

**Nejvyšší dovolená rychlost:** 90 km/h

## I/13 - L | km 165 - 164 | ID 4041



**Návrh opatření:** Odstranění, ochrana svodidly

**Poznámka:** V případě ochrany svodidly lze adekvátně prodloužit stávající svodidla.

**Náročnost realizace:** **Administrativní řešení**

### BEZPEČNOSTNÍ DEFICIT

Pevná překážka

### KATEGORIE

↔ 100 m - Stromy, vzrostlá zeleň

↔ 50 m - Neadekvátně seříznutý pařez

**Poznámka:** -

### ZÁVAŽNOST RIZIKA: **STŘEDNÍ**

### LOKALIZACE

**GPS:** N: 50° 46' 19.327" E: 14° 40' 9.527"

**Staničení:** km 164,813

**Lokalita:** Extravilán

**Odpovědný správce:** Správa Liberec

**Nejvyšší dovolená rychlost:** 90 km/h

## I/13 - L | km 165 - 164 | ID 4044



**Návrh opatření:** Náprava provedení zádržného zařízení  
**Poznámka:** -  
**Náročnost realizace:** **Jednoduché řešení**

### BEZPEČNOSTNÍ DEFICIT

Zádržné zařízení

### KATEGORIE

⊙ 1x - Krátký výškový náběh svodidla

**Poznámka:** -

### ZÁVAŽNOST RIZIKA: **STŘEDNÍ**

### LOKALIZACE

**GPS:** N: 50° 46' 19. 636" E: 14° 40' 4. 616"

**Staničení:** km 164,714

**Lokalita:** Extravilán

**Odpovědný správce:** Správa Liberec

**Nejvyšší dovolená rychlost:** 90 km/h

## I/13 - L | km 165 - 164 | ID 7245



**Návrh opatření:** Realizace SDZ, resp. VDZ umožňující předjíždění  
**Poznámka:** V daném směru jízdy nahradit VDZ V 1a za V 3, které bude umožňovat předjíždění vozidlům jedoucím ve směru proti staničení.  
**Náročnost realizace:** **Administrativní řešení**

### BEZPEČNOSTNÍ DEFICIT

Opatření pro zvýšení plynulosti provozu

### KATEGORIE

↔ 80 m - NENÍ DEFICIT - Charakter komunikace a okolí umožňuje předjíždění vozidel, při zachování adekvátní úrovně bezpečnosti silničního provozu

**Poznámka:** -

### ZÁVAŽNOST RIZIKA: **NÍZKÁ**

### LOKALIZACE

**GPS:** N: 50° 46' 20. 647" E: 14° 39' 57. 722"

**Staničení:** km 164,576

**Lokalita:** Extravilán

**Odpovědný správce:** Správa Liberec

**Nejvyšší dovolená rychlost:** 90 km/h

## I/13 - L | km 165 - 164 | ID 4047



**Návrh opatření:** Prodloužení stávajících svodidel  
**Poznámka:** Řešit společně se záznamem ID 4048.  
**Náročnost realizace:** **Administrativní řešení**

### BEZPEČNOSTNÍ DEFICIT

Zádržné zařízení

### KATEGORIE

⊙ 1x - Krátký výškový náběh svodidla

**Poznámka:** Krátký výškový náběh svodidla rizikový pro protisměr.

### ZÁVAŽNOST RIZIKA: **STŘEDNÍ**

### LOKALIZACE

**GPS:** N: 50° 46' 22. 784" E: 14° 39' 49. 974"

**Staničení:** km 164,411

**Lokalita:** Extravilán

**Odpovědný správce:** Správa Liberec

**Nejvyšší dovolená rychlost:** 90 km/h

## I/13 - L | km 165 - 164 | ID 4048



**Návrh opatření:** Odstranění, ochrana svodidly  
**Poznámka:** V případě ochrany svodidly lze adekvátně prodloužit stávající svodidla. Řešit společně se záznamem ID 4047.  
**Náročnost realizace:** **Administrativní řešení**

### BEZPEČNOSTNÍ DEFICIT

Pevná překážka

### KATEGORIE

↔ 700 m - Stromy, vzrostlá zeleň

**Poznámka:** -

### ZÁVAŽNOST RIZIKA: **STŘEDNÍ**

### LOKALIZACE

**GPS:** N: 50° 46' 22. 915" E: 14° 39' 49. 824"

**Staničení:** km 164,408

**Lokalita:** Extravilán

**Odpovědný správce:** Správa Liberec

**Nejvyšší dovolená rychlost:** 90 km/h

## I/13 - L | km 165 - 164 | ID 4051



**Návrh opatření:** Instalace pojízditelné mříže

**Poznámka:** -

**Náročnost realizace:** **Jednoduché řešení**

### BEZPEČNOSTNÍ DEFICIT

Pevná překážka

### KATEGORIE

⊙ 1x - Tuhé čelo trubního příčného propustku

**Poznámka:** -

### ZÁVAŽNOST RIZIKA: **STŘEDNÍ**

### LOKALIZACE

**GPS:** N: 50° 46' 23.623" E: 14° 39' 46.751"

**Staničení:** km 164,341

**Lokalita:** Extravilán

**Odpovědný správce:** Správa Liberec

**Nejvyšší dovolená rychlost:** 90 km/h

## I/13 - L | km 165 - 164 | ID 4056



**Návrh opatření:** Náprava provedení zádržného zařízení

**Poznámka:** -

**Náročnost realizace:** **Jednoduché řešení**

### BEZPEČNOSTNÍ DEFICIT

Zádržné zařízení

### KATEGORIE

⊙ 1x - Krátký výškový náběh svodidla

**Poznámka:** Krátký výškový náběh svodidla rizikový pro protisměr.

### ZÁVAŽNOST RIZIKA: **STŘEDNÍ**

### LOKALIZACE

**GPS:** N: 50° 46' 25.956" E: 14° 39' 37.877"

**Staničení:** km 164,153

**Lokalita:** Extravilán

**Odpovědný správce:** Správa Liberec

**Nejvyšší dovolená rychlost:** 90 km/h



## I/13 - L | km 164 - 163 | ID 4063



**Návrh opatření:** Náprava provedení SDZ  
**Poznámka:** Posunutí SDZ P 1 do větší vzdálenosti od křižovatky dle TP 65.  
**Náročnost realizace:** **Administrativní řešení**

### BEZPEČNOSTNÍ DEFICIT

Křižovatka

### KATEGORIE

⊙ 1x - Neadekvátní umístění SDZ

**Poznámka:** SDZ P 1 je vzdálené od křižovatky pouze 70 m.

### ZÁVAŽNOST RIZIKA: **NÍZKÁ**

### LOKALIZACE

**GPS:** N: 50° 46' 30.636" E: 14° 39' 19.917"

**Staničení:** km 163,773

**Lokalita:** Extravilán

**Odpovědný správce:** Správa Liberec

**Nejvyšší dovolená rychlost:** 90 km/h

## I/13 - L | km 164 - 163 | ID 7271



**Návrh opatření:** Ochrana svodidly  
**Poznámka:** -  
**Náročnost realizace:** **Administrativní řešení**

### BEZPEČNOSTNÍ DEFICIT

Pevná překážka

### KATEGORIE

⊙ 2x - Sloupy el. vedení, VO apod.

**Poznámka:** -

### ZÁVAŽNOST RIZIKA: **STŘEDNÍ**

### LOKALIZACE

**GPS:** N: 50° 46' 31.079" E: 14° 39' 18.739"

**Staničení:** km 163,747

**Lokalita:** Extravilán

**Odpovědný správce:** Správa Liberec

**Nejvyšší dovolená rychlost:** 90 km/h

## I/13 - L | km 164 - 163 | ID 4060



**Návrh opatření:** Systematické opatření II.

**Poznámka:** -

**Náročnost realizace:** **Složité řešení**

### BEZPEČNOSTNÍ DEFICIT

Autobusová zastávka

### KATEGORIE

- ⊙ 1x - Absence nebo opotřebovaná VDZ
- ⊙ 1x - Neadekvátní umístění SDZ
- ⊙ 1x - Neadekvátní podmínky pro pěší - krátká / neadekvátně provedená nástupní hrana
- ⊙ 1x - Neadekvátní provedení VDZ

**Poznámka:** Absence VDZ V 12a. SDZ IJ 4b je zakryté přístřeškem autobusové zastávky. Neadekvátně provedené VDZ V 11a. Nástupní hrana neadekvátně vyvýšena.

### ZÁVAŽNOST RIZIKA: **STŘEDNÍ**

### LOKALIZACE

**GPS:** N: 50° 46' 31. 247" E: 14° 39' 17. 865"

**Staničení:** km 163,729

**Lokalita:** Extravilán

**Odpovědný správce:** Správa Liberec

**Nejvyšší dovolená rychlost:** 90 km/h

## I/13 - L | km 164 - 163 | ID 4070



**Návrh opatření:** Náprava provedení zádržného zařízení

**Poznámka:** -

**Náročnost realizace:** **Jednoduché řešení**

### BEZPEČNOSTNÍ DEFICIT

Zádržné zařízení

### KATEGORIE

- ⊙ 1x - Krátký výškový náběh svodidla

**Poznámka:** -

### ZÁVAŽNOST RIZIKA: **STŘEDNÍ**

### LOKALIZACE

**GPS:** N: 50° 46' 31. 833" E: 14° 39' 15. 335"

**Staničení:** km 163,676

**Lokalita:** Extravilán

**Odpovědný správce:** Správa Liberec

**Nejvyšší dovolená rychlost:** 90 km/h

## I/13 - L | km 164 - 163 | ID 4068



**Návrh opatření:** Odstranění, ochrana svodidly  
**Poznámka:** V případě ochrany svodidly lze adekvátně prodloužit stávající svodidla.  
**Náročnost realizace:** **Administrativní řešení**

### BEZPEČNOSTNÍ DEFICIT

Pevná překážka

### KATEGORIE

⊙ 1x - Stromy, vzrostlá zeleň

**Poznámka:** -

### ZÁVAŽNOST RIZIKA: **STŘEDNÍ**

### LOKALIZACE

**GPS:** N: 50° 46' 32. 034" E: 14° 39' 15. 273"

**Staničení:** km 163,672

**Lokalita:** Extravilán

**Odpovědný správce:** Správa Liberec

**Nejvyšší dovolená rychlost:** 90 km/h

## I/13 - L | km 164 - 163 | ID 7244



**Návrh opatření:** Realizace, oprava VDZ  
**Poznámka:** -  
**Náročnost realizace:** **Administrativní řešení**

### BEZPEČNOSTNÍ DEFICIT

Křižovatka

### KATEGORIE

⊙ 1x - Absence nebo opotřebované VDZ

**Poznámka:** Absence VDZ V 2b odděluje průběžné jízdní pruhy.

### ZÁVAŽNOST RIZIKA: **NÍZKÁ**

### LOKALIZACE

**GPS:** N: 50° 46' 34. 713" E: 14° 39' 3. 676"

**Staničení:** km 163,432

**Lokalita:** Extravilán

**Odpovědný správce:** Správa Liberec

**Nejvyšší dovolená rychlost:** 90 km/h

## I/13 - L | km 164 - 163 | ID 4074



**Návrh opatření:** Náprava provedení zádržného zařízení  
**Poznámka:** -  
**Náročnost realizace:** **Jednoduché řešení**

### BEZPEČNOSTNÍ DEFICIT

Zádržné zařízení

### KATEGORIE

⊙ 1x - Krátký výškový náběh svodidla

**Poznámka:** Krátký výškový náběh svodidla rizikový pro protisměr.

### ZÁVAŽNOST RIZIKA: **STŘEDNÍ**

### LOKALIZACE

**GPS:** N: 50° 46' 36. 449" E: 14° 38' 53. 223"

**Staničení:** km 163,219

**Lokalita:** Extravilán

**Odpovědný správce:** Správa Liberec

**Nejvyšší dovolená rychlost:** 90 km/h

## I/13 - L | km 164 - 163 | ID 4075



**Návrh opatření:** Odstranění  
**Poznámka:** -  
**Náročnost realizace:** **Jednoduché řešení**

### BEZPEČNOSTNÍ DEFICIT

Pevná překážka

### KATEGORIE

↔ 10 m - Vzrostlá zeleň (průměr kmene do 0,1 m)

**Poznámka:** Vzrostlá zeleň nacházející se v blízkosti PK primárně představuje riziko do budoucna.

### ZÁVAŽNOST RIZIKA: **NÍZKÁ**

### LOKALIZACE

**GPS:** N: 50° 46' 36. 531" E: 14° 38' 53. 132"

**Staničení:** km 163,217

**Lokalita:** Extravilán

**Odpovědný správce:** Správa Liberec

**Nejvyšší dovolená rychlost:** 90 km/h

## I/13 - L | km 164 - 163 | ID 4081



**Návrh opatření:** Vytvoření adekvátních podmínek pro pěší  
**Poznámka:** -  
**Náročnost realizace:** **Složitě řešení**

### BEZPEČNOSTNÍ DEFICIT

Přístupové podmínky pro chodce

### KATEGORIE

↔ 130 m - Chodník vůči vozovce v neadekvátní výškové poloze (nedostatečně vyvýšený)

**Poznámka:** -

### ZÁVAŽNOST RIZIKA: **STŘEDNÍ**

### LOKALIZACE

**GPS:** N: 50° 46' 36.583" E: 14° 38' 50.645"

**Staničení:** km 163,164

**Lokalita:** Cvikov

**Odpovědný správce:** Správa Liberec

**Nejvyšší dovolená rychlost:** 50 km/h

## I/13 - L | km 164 - 163 | ID 4078



**Návrh opatření:** Odstranění, ochrana svodidly  
**Poznámka:** -  
**Náročnost realizace:** **Administrativní řešení**

### BEZPEČNOSTNÍ DEFICIT

Pevná překážka

### KATEGORIE

↔ 35 m - Stromy, vzrostlá zeleň

⊙ 1x - Sloupy el. vedení, VO apod.

**Poznámka:** V tomto úseku lze předpokládat skutečnou rychlost vozidel nižší než je nejvyšší dovolená (výjezd / vjezd do obce).

### ZÁVAŽNOST RIZIKA: **NÍZKÁ**

### LOKALIZACE

**GPS:** N: 50° 46' 36.705" E: 14° 38' 50.486"

**Staničení:** km 163,157

**Lokalita:** Extravilán

**Odpovědný správce:** Správa Liberec

**Nejvyšší dovolená rychlost:** 90 km/h

## I/13 - L | km 164 - 163 | ID 4079



**Návrh opatření:** Vytvoření adekvátního přechodu extravilán - intravilán

**Poznámka:** -

**Náročnost realizace:** **Složitě řešení**

### BEZPEČNOSTNÍ DEFICIT

Přechod z extravilánu do intravilánu

### KATEGORIE

⊙ 1x - Žádná změna (úprava) charakteru komunikace (absence zklidňujícího opatření)

**Poznámka:** -

### ZÁVAŽNOST RIZIKA: **STŘEDNÍ**

### LOKALIZACE

**GPS:** N: 50° 46' 36.333" E: 14° 38' 47.97"

**Staničení:** km 163,116

**Lokalita:** Cvikov

**Odpovědný správce:** Správa Liberec

**Nejvyšší dovolená rychlost:** 50 km/h

## I/13 - L | km 164 - 163 | ID 4088



**Návrh opatření:** Vytvoření bezpečného stání pro VHD

**Poznámka:** -

**Náročnost realizace:** **Složitě řešení**

### BEZPEČNOSTNÍ DEFICIT

Autobusová zastávka

### KATEGORIE

⊙ 1x - Absence nebo opotřebované VDZ

⊙ 1x - Nevhodný typ zastávky (zastávka se nachází v jízdním pruhu)

⊙ 1x - Neadekvátní podmínky pro pěší - krátká / neadekvátně provedená nástupní hrana

**Poznámka:** Absence VDZ V 11a. Nástupní hrana neadekvátně vyvýšena.

### ZÁVAŽNOST RIZIKA: **STŘEDNÍ**

### LOKALIZACE

**GPS:** N: 50° 46' 36.409" E: 14° 38' 44.649"

**Staničení:** km 163,052

**Lokalita:** Cvikov

**Odpovědný správce:** Správa Liberec

**Nejvyšší dovolená rychlost:** 50 km/h

## I/13 - L | km 163 - 162 | ID 4089



**Návrh opatření:** Odstranění

**Poznámka:** -

**Náročnost realizace:** **Administrativní řešení**

### BEZPEČNOSTNÍ DEFICIT

Reklamní zařízení

### KATEGORIE

⊙ 1x - Reklamní zařízení (rušivý efekt na účastníky silničního provozu)

**Poznámka:** -

### ZÁVAŽNOST RIZIKA: NÍZKA

### LOKALIZACE

**GPS:** N: 50° 46' 35.957" E: 14° 38' 32.989"

**Staničení:** km 162,824

**Lokalita:** Cvikov

**Odpovědný správce:** Správa Liberec

**Nejvyšší dovolená rychlost:** 50 km/h

## I/13 - L | km 163 - 162 | ID 4090



**Návrh opatření:** Odstranění

**Poznámka:** -

**Náročnost realizace:** **Administrativní řešení**

### BEZPEČNOSTNÍ DEFICIT

Reklamní zařízení

### KATEGORIE

⊙ 2x - Reklamní zařízení (rušivý efekt na účastníky silničního provozu)

**Poznámka:** -

### ZÁVAŽNOST RIZIKA: NÍZKA

### LOKALIZACE

**GPS:** N: 50° 46' 35.738" E: 14° 38' 31.985"

**Staničení:** km 162,803

**Lokalita:** Cvikov

**Odpovědný správce:** Správa Liberec

**Nejvyšší dovolená rychlost:** 50 km/h

## I/13 - L | km 163 - 162 | ID 7242



**Návrh opatření:** Realizace úhlu křížení pozemních komunikací dle ČSN 73 6102 ed. 2

**Poznámka:** -

**Náročnost realizace:** **Složitě řešení**

### BEZPEČNOSTNÍ DEFICIT

Křižovatka

### KATEGORIE

⊙ 1x - Neadekvátní úhel křížení (menší než 75° nebo větší než 105°)

**Poznámka:** -

### ZÁVAŽNOST RIZIKA: **STŘEDNÍ**

### LOKALIZACE

**GPS:** N: 50° 46' 35. 309" E: 14° 38' 25. 766"

**Staničení:** km 162,686

**Lokalita:** Cvikov

**Odpovědný správce:** Správa Liberec

**Nejvyšší dovolená rychlost:** 50 km/h

## I/13 - L | km 163 - 162 | ID 4092



**Návrh opatření:** Vytvoření adekvátních podmínek pro pěší

**Poznámka:** -

**Náročnost realizace:** **Složitě řešení**

### BEZPEČNOSTNÍ DEFICIT

Přístupové podmínky pro chodce

### KATEGORIE

↔ 300 m - Neexistující chodník

**Poznámka:** -

### ZÁVAŽNOST RIZIKA: **STŘEDNÍ**

### LOKALIZACE

**GPS:** N: 50° 46' 35. 023" E: 14° 38' 21. 6"

**Staničení:** km 162,598

**Lokalita:** Cvikov

**Odpovědný správce:** Správa Liberec

**Nejvyšší dovolená rychlost:** 50 km/h



## I/13 - L | km 163 - 162 | ID 4097



**Návrh opatření:** Náprava provedení SDZ  
**Poznámka:** Nahrazení výše uvedené kombinace za SDZ A 12a.  
**Náročnost realizace:** **Administrativní řešení**

### BEZPEČNOSTNÍ DEFICIT

Mezikřižovatkový úsek

### KATEGORIE

⊙ 1x - Neadekvátní provedení SDZ

⊙ 1x - Neadekvátní umístění SDZ

**Poznámka:** Řidiči motorových vozidel jsou na úsek možného zvýšeného výskytu chodců neadekvátně upozorněni pomocí kombinace SDZ A 22 a E 13 s piktogramem chodce (č. 220). Mezi SDZ A 22 a P 2 není dodržen minimální rozestup.

### ZÁVAŽNOST RIZIKA: **NÍZKÁ**

### LOKALIZACE

**GPS:** N: 50° 46' 28.322" E: 14° 38' 3.152"

**Staničení:** km 162,177

**Lokalita:** Cvikov

**Odpovědný správce:** Správa Liberec

**Nejvyšší dovolená rychlost:** 50 km/h

## I/13 - L | km 163 - 162 | ID 4099



**Návrh opatření:** Odstranění  
**Poznámka:** -  
**Náročnost realizace:** **Administrativní řešení**

### BEZPEČNOSTNÍ DEFICIT

Reklamní zařízení

### KATEGORIE

⊙ 3x - Reklamní zařízení (rušivý efekt na účastníky silničního provozu)

**Poznámka:** -

### ZÁVAŽNOST RIZIKA: **NÍZKÁ**

### LOKALIZACE

**GPS:** N: 50° 46' 27.919" E: 14° 37' 59.015"

**Staničení:** km 162,092

**Lokalita:** Cvikov

**Odpovědný správce:** Správa Liberec

**Nejvyšší dovolená rychlost:** 50 km/h

## I/13 - L | km 163 - 162 | ID 4100



**Návrh opatření:** Odstranění  
**Poznámka:** -  
**Náročnost realizace:** **Administrativní řešení**

### BEZPEČNOSTNÍ DEFICIT

Reklamní zařízení

### KATEGORIE

⊙ 2x - Reklamní zařízení (rušivý efekt na účastníky silničního provozu)

**Poznámka:** -

### ZÁVAŽNOST RIZIKA: NÍZKA

### LOKALIZACE

**GPS:** N: 50° 46' 27. 717" E: 14° 37' 57. 069"

**Staničení:** km 162,050

**Lokalita:** Cvikov

**Odpovědný správce:** Správa Liberec

**Nejvyšší dovolená rychlost:** 50 km/h

## I/13 - L | km 162 - 161 | ID 4103



**Návrh opatření:** Náprava provedení SDZ  
**Poznámka:** -  
**Náročnost realizace:** **Administrativní řešení**

### BEZPEČNOSTNÍ DEFICIT

Křižovatka

### KATEGORIE

⊙ 1x - Neadekvátní provedení SDZ

**Poznámka:** SDZ E 2b neodpovídá tvaru křižovatky.

### ZÁVAŽNOST RIZIKA: NÍZKA

### LOKALIZACE

**GPS:** N: 50° 46' 31. 195" E: 14° 37' 46. 336"

**Staničení:** km 161,802

**Lokalita:** Cvikov

**Odpovědný správce:** Správa Liberec

**Nejvyšší dovolená rychlost:** 50 km/h

## I/13 - L | km 162 - 161 | ID 7239



**Návrh opatření:** Odstranění

**Poznámka:** -

**Náročnost realizace:** **Administrativní řešení**

### BEZPEČNOSTNÍ DEFICIT

Reklamní zařízení

### KATEGORIE

⊙ 1x - Reklamní zařízení (rušivý efekt na účastníky silničního provozu)

**Poznámka:** -

**ZÁVAŽNOST RIZIKA:** **NÍZKÁ**

### LOKALIZACE

**GPS:** N: 50° 46' 36.833" E: 14° 37' 35.685"

**Staničení:** km 161,531

**Lokalita:** Cvikov

**Odpovědný správce:** Správa Liberec

**Nejvyšší dovolená rychlost:** 50 km/h

## I/13 - L | km 162 - 161 | ID 4104



**Návrh opatření:** Náprava provedení SDZ

**Poznámka:** -

**Náročnost realizace:** **Administrativní řešení**

### BEZPEČNOSTNÍ DEFICIT

Křižovatka

### KATEGORIE

⊙ 1x - Neadekvátní provedení SDZ

**Poznámka:** SDZ E 2d neodpovídá tvaru křižovatky.

**ZÁVAŽNOST RIZIKA:** **NÍZKÁ**

### LOKALIZACE

**GPS:** N: 50° 46' 37.154" E: 14° 37' 36.14"

**Staničení:** km 161,530

**Lokalita:** Cvikov

**Odpovědný správce:** Správa Liberec

**Nejvyšší dovolená rychlost:** 50 km/h

## I/13 - L | km 161 - 160 | ID 4107



**Návrh opatření:** Odstranění

**Poznámka:** -

**Náročnost realizace:** **Administrativní řešení**

### BEZPEČNOSTNÍ DEFICIT

Reklamní zařízení

### KATEGORIE

⊙ 2x - Reklamní zařízení (rušivý efekt na účastníky silničního provozu)

**Poznámka:** -

### ZÁVAŽNOST RIZIKA: NIZKÁ

### LOKALIZACE

**GPS:** N: 50° 46' 49. 72" E: 14° 37' 17. 436"

**Staničení:** km 160,992

**Lokalita:** Cvikov

**Odpovědný správce:** Správa Liberec

**Nejvyšší dovolená rychlost:** 50 km/h

## I/13 - L | km 161 - 160 | ID 4108



**Návrh opatření:** Náprava provedení SDZ

**Poznámka:** Umístění SDZ ve vzdálenosti do 25 m od křižovatky dle TP 65.

**Náročnost realizace:** **Administrativní řešení**

### BEZPEČNOSTNÍ DEFICIT

Křižovatka

### KATEGORIE

⊙ 1x - Neadekvátní umístění SDZ

**Poznámka:** SDZ P 2 je vzdálené od křižovatky 65 m.

### ZÁVAŽNOST RIZIKA: NIZKÁ

### LOKALIZACE

**GPS:** N: 50° 46' 50. 855" E: 14° 37' 15. 577"

**Staničení:** km 160,943

**Lokalita:** Cvikov

**Odpovědný správce:** Správa Liberec

**Nejvyšší dovolená rychlost:** 50 km/h

## I/13 - L | km 161 - 160 | ID 4109



**Návrh opatření:** Realizace úhlu křížení pozemních komunikací dle ČSN 73 6102 ed. 2

**Poznámka:** -

**Náročnost realizace:** **Složitě řešení**

### BEZPEČNOSTNÍ DEFICIT

Křižovatka

### KATEGORIE

⊙ 1x - Neadekvátní úhel křížení (menší než 75° nebo větší než 105°)

**Poznámka:** -

### ZÁVAŽNOST RIZIKA: NÍZKA

### LOKALIZACE

**GPS:** N: 50° 46' 52.351" E: 14° 37' 13.274"

**Staničení:** km 160,880

**Lokalita:** Cvikov

**Odpovědný správce:** Správa Liberec

**Nejvyšší dovolená rychlost:** 50 km/h

## I/13 - L | km 161 - 160 | ID 4110



**Návrh opatření:** Vytvoření adekvátních podmínek pro pěší

**Poznámka:** -

**Náročnost realizace:** **Složitě řešení**

### BEZPEČNOSTNÍ DEFICIT

Přístupové podmínky pro chodce

### KATEGORIE

↔ 155 m - Neexistující chodník

**Poznámka:** -

### ZÁVAŽNOST RIZIKA: STŘEDNÍ

### LOKALIZACE

**GPS:** N: 50° 46' 54.103" E: 14° 37' 10.58"

**Staničení:** km 160,806

**Lokalita:** Cvikov

**Odpovědný správce:** Správa Liberec

**Nejvyšší dovolená rychlost:** 50 km/h

## I/13 - L | km 161 - 160 | ID 4111



**Návrh opatření:** Odstranění

**Poznámka:** -

**Náročnost realizace:** **Administrativní řešení**

### BEZPEČNOSTNÍ DEFICIT

Reklamní zařízení

### KATEGORIE

⊙ 1x - Reklamní zařízení (rušivý efekt na účastníky silničního provozu)

**Poznámka:** -

### ZÁVAŽNOST RIZIKA: **NÍZKA**

### LOKALIZACE

**GPS:** N: 50° 46' 56. 768" E: 14° 37' 4. 41"

**Staničení:** km 160,659

**Lokalita:** Cvikov

**Odpovědný správce:** Správa Liberec

**Nejvyšší dovolená rychlost:** 50 km/h

## I/13 - L | km 161 - 160 | ID 4112



**Návrh opatření:** Vytvoření adekvátních podmínek pro pěší

**Poznámka:** -

**Náročnost realizace:** **Složité řešení**

### BEZPEČNOSTNÍ DEFICIT

Přístupové podmínky pro chodce

### KATEGORIE

↔ 55 m - Neexistující chodník

**Poznámka:** -

### ZÁVAŽNOST RIZIKA: **STŘEDNÍ**

### LOKALIZACE

**GPS:** N: 50° 46' 57. 65" E: 14° 37' 3. 966"

**Staničení:** km 160,636

**Lokalita:** Cvikov

**Odpovědný správce:** Správa Liberec

**Nejvyšší dovolená rychlost:** 50 km/h

## I/13 - L | km 161 - 160 | ID 4183



**Návrh opatření:** Vytvoření bezpečného stání pro VHD  
**Poznámka:** -  
**Náročnost realizace:** **Složité řešení**

### BEZPEČNOSTNÍ DEFICIT

Autobusová zastávka

### KATEGORIE

- ⊙ 1x - Absence nebo opotřebované VDZ
- ⊙ 1x - Neadekvátní provedení VDZ

**Poznámka:** Neadekvátní provedení VDZ V 11a. Absence VDZ V 12a. Nástupní hrana neadekvátně vyvýšena.

### ZÁVAŽNOST RIZIKA: **NÍZKÁ**

### LOKALIZACE

**GPS:** N: 50° 47' 1.045" E: 14° 36' 58.168"

**Staničení:** km 160,480

**Lokalita:** Cvikov

**Odpovědný správce:** Správa Liberec

**Nejvyšší dovolená rychlost:** 50 km/h

## I/13 - L | km 161 - 160 | ID 4186



**Návrh opatření:** Realizace, oprava VDZ  
**Poznámka:** -  
**Náročnost realizace:** **Jednoduché řešení**

### BEZPEČNOSTNÍ DEFICIT

Křižovatka

### KATEGORIE

- ⊙ 1x - Absence nebo opotřebované VDZ

**Poznámka:** Opotřebované VDZ V 2b, V 9a.

### ZÁVAŽNOST RIZIKA: **NÍZKÁ**

### LOKALIZACE

**GPS:** N: 50° 47' 2.504" E: 14° 36' 55.039"

**Staničení:** km 160,404

**Lokalita:** Cvikov

**Odpovědný správce:** Správa Liberec

**Nejvyšší dovolená rychlost:** 50 km/h

## I/13 - L | km 161 - 160 | ID 4190



**Návrh opatření:** Odstranění

**Poznámka:** -

**Náročnost realizace:** **Administrativní řešení**

### BEZPEČNOSTNÍ DEFICIT

Reklamní zařízení

### KATEGORIE

⊙ 4x - Reklamní zařízení (rušivý efekt na účastníky silničního provozu)

**Poznámka:** -

### ZÁVAŽNOST RIZIKA: NÍZKA

### LOKALIZACE

**GPS:** N: 50° 47' 4. 79" E: 14° 36' 51. 597"

**Staničení:** km 160,306

**Lokalita:** Cvikov

**Odpovědný správce:** Správa Liberec

**Nejvyšší dovolená rychlost:** 50 km/h

## I/13 - L | km 161 - 160 | ID 4195



**Návrh opatření:** Ochrana svodidly

**Poznámka:** -

**Náročnost realizace:** **Administrativní řešení**

### BEZPEČNOSTNÍ DEFICIT

Pevná překážka

### KATEGORIE

⊙ 1x - Sloupy el. vedení, VO apod.

↔ 60 m - Betonové sloupy oplocení

**Poznámka:** -

### ZÁVAŽNOST RIZIKA: NÍZKA

### LOKALIZACE

**GPS:** N: 50° 47' 5. 922" E: 14° 36' 49. 304"

**Staničení:** km 160,249

**Lokalita:** Extravilán

**Odpovědný správce:** Správa Liberec

**Nejvyšší dovolená rychlost:** 90 km/h



## I/13 - L | km 161 - 160 | ID 4192



**Návrh opatření:** Odstranění

**Poznámka:** -

**Náročnost realizace:** **Administrativní řešení**

### BEZPEČNOSTNÍ DEFICIT

Reklamní zařízení

### KATEGORIE

⊙ 3x - Reklamní zařízení (rušivý efekt na účastníky silničního provozu)

**Poznámka:** -

**ZÁVAŽNOST RIZIKA:** **NÍZKA**

### LOKALIZACE

**GPS:** N: 50° 47' 7. 256" E: 14° 36' 47. 643"

**Staničení:** km 160,197

**Lokalita:** Extravilán

**Odpovědný správce:** Správa Liberec

**Nejvyšší dovolená rychlost:** 90 km/h

## I/13 - L | km 161 - 160 | ID 4196



**Návrh opatření:** Systematické opatření I. (instalace deformačních prvků, ochránění, zešíkmení, zrušení)

**Poznámka:** -

**Náročnost realizace:** **Složité řešení**

### BEZPEČNOSTNÍ DEFICIT

Pevná překážka

### KATEGORIE

⊙ 2x - Tuhé čelo trubního propustku pod - sjezdem / samostatným sjezdem

**Poznámka:** -

**ZÁVAŽNOST RIZIKA:** **STŘEDNÍ**

### LOKALIZACE

**GPS:** N: 50° 47' 7. 287" E: 14° 36' 46. 909"

**Staničení:** km 160,186

**Lokalita:** Extravilán

**Odpovědný správce:** Správa Liberec

**Nejvyšší dovolená rychlost:** 90 km/h

## I/13 - L | km 161 - 160 | ID 4199



**Návrh opatření:** Odstranění, ochrana svodidly  
**Poznámka:** -  
**Náročnost realizace:** **Administrativní řešení**

### BEZPEČNOSTNÍ DEFICIT

Pevná překážka

### KATEGORIE

- ⊙ 1x - Vzrostlá zeleň (průměr kmene do 0,1 m)
- ⊙ 2x - Sloupy el. vedení, VO apod.

**Poznámka:** Vzrostlá zeleň nacházející se v blízkosti PK primárně představuje riziko do budoucna.

### ZÁVAŽNOST RIZIKA: **STŘEDNÍ**

### LOKALIZACE

**GPS:** N: 50° 47' 8.322" E: 14° 36' 45.185"

**Staničení:** km 160,139

**Lokalita:** Extravilán

**Odpovědný správce:** Správa Liberec

**Nejvyšší dovolená rychlost:** 90 km/h

## I/13 - L | km 161 - 160 | ID 4200



**Návrh opatření:** Odstranění, ochrana svodidly  
**Poznámka:** -  
**Náročnost realizace:** **Administrativní řešení**

### BEZPEČNOSTNÍ DEFICIT

Pevná překážka

### KATEGORIE

- ↔ 430 m - Stromy, vzrostlá zeleň

**Poznámka:** Stromy se nachází pod úrovní nivelety PK.

### ZÁVAŽNOST RIZIKA: **STŘEDNÍ**

### LOKALIZACE

**GPS:** N: 50° 47' 9.689" E: 14° 36' 42.655"

**Staničení:** km 160,075

**Lokalita:** Extravilán

**Odpovědný správce:** Správa Liberec

**Nejvyšší dovolená rychlost:** 90 km/h

## I/13 - L | km 160 - 159 | ID 4202



**Návrh opatření:** Realizace, oprava SDZ

**Poznámka:** -

**Náročnost realizace:** **Jednoduché řešení**

### BEZPEČNOSTNÍ DEFICIT

Mezikřižovatkový úsek

### KATEGORIE

⊙ 1x - Neadekvátní stav SDZ

**Poznámka:** Poškozené SDZ IS 9a.

### ZÁVAŽNOST RIZIKA: **NÍZKÁ**

### LOKALIZACE

**GPS:** N: 50° 47' 15. 849" E: 14° 36' 31. 541"

**Staničení:** km 159,786

**Lokalita:** Extravilán

**Odpovědný správce:** Správa Liberec

**Nejvyšší dovolená rychlost:** 90 km/h

## I/13 - L | km 160 - 159 | ID 4204



**Návrh opatření:** Realizace SDZ B 21a a VDZ V 9b

**Poznámka:** -

**Náročnost realizace:** **Administrativní řešení**

### BEZPEČNOSTNÍ DEFICIT

Mezikřižovatkový úsek

### KATEGORIE

⊙ 1x - Absence SDZ a VDZ

**Poznámka:** Absence SDZ B 21a a VDZ V 9b.

### ZÁVAŽNOST RIZIKA: **NÍZKÁ**

### LOKALIZACE

**GPS:** N: 50° 47' 18. 074" E: 14° 36' 26. 94"

**Staničení:** km 159,673

**Lokalita:** Extravilán

**Odpovědný správce:** Správa Liberec

**Nejvyšší dovolená rychlost:** 90 km/h

## I/13 - L | km 160 - 159 | ID 4207



**Návrh opatření:** Odstranění, ochrana svodidly  
**Poznámka:** -  
**Náročnost realizace:** **Administrativní řešení**

### BEZPEČNOSTNÍ DEFICIT

Pevná překážka

### KATEGORIE

↔ 130 m - Stromy, vzrostlá zeleň

**Poznámka:** Stromy se nachází pod úrovní nivelety PK.

### ZÁVAŽNOST RIZIKA: **STŘEDNÍ**

### LOKALIZACE

**GPS:** N: 50° 47' 19.469" E: 14° 36' 25.569"

**Staničení:** km 159,621

**Lokalita:** Extravilán

**Odpovědný správce:** Správa Liberec

**Nejvyšší dovolená rychlost:** 90 km/h

## I/13 - L | km 160 - 159 | ID 4216



**Návrh opatření:** Odstranění  
**Poznámka:** -  
**Náročnost realizace:** **Administrativní řešení**

### BEZPEČNOSTNÍ DEFICIT

Pevná překážka

### KATEGORIE

⊙ 1x - Strom

**Poznámka:** -

### ZÁVAŽNOST RIZIKA: **STŘEDNÍ**

### LOKALIZACE

**GPS:** N: 50° 47' 22.048" E: 14° 36' 17.632"

**Staničení:** km 159,452

**Lokalita:** Extravilán

**Odpovědný správce:** Správa Liberec

**Nejvyšší dovolená rychlost:** 90 km/h

## I/13 - L | km 160 - 159 | ID 4219



**Návrh opatření:** Odstranění, ochrana svodidly  
**Poznámka:** V případě ochrany svodidly lze adekvátně prodloužit stávající svodidla.  
**Náročnost realizace:** **Administrativní řešení**

### BEZPEČNOSTNÍ DEFICIT

Pevná překážka

### KATEGORIE

↔ 75 m - Stromy, vzrostlá zeleň

**Poznámka:** -

### ZÁVAŽNOST RIZIKA: **STŘEDNÍ**

### LOKALIZACE

**GPS:** N: 50° 47' 22. 17" E: 14° 36' 16. 676"

**Staničení:** km 159,387

**Lokalita:** Extravilán

**Odpovědný správce:** Správa Liberec

**Nejvyšší dovolená rychlost:** 90 km/h

## I/13 - L | km 160 - 159 | ID 4225



**Návrh opatření:** Prodloužení stávajících svodidel  
**Poznámka:** -  
**Náročnost realizace:** **Administrativní řešení**

### BEZPEČNOSTNÍ DEFICIT

Zádržné zařízení

### KATEGORIE

⊙ 1x - Krátké svodidlo před - mostem (MÚK, křížením PK, vodoteč)

**Poznámka:** -

### ZÁVAŽNOST RIZIKA: **STŘEDNÍ**

### LOKALIZACE

**GPS:** N: 50° 46' 4. 64" E: 14° 32' 18. 401"

**Staničení:** km 159,052

**Lokalita:** Extravilán

**Odpovědný správce:** Správa Liberec

**Nejvyšší dovolená rychlost:** 90 km/h

## I/13 - L | km 160 - 159 | ID 4230



**Návrh opatření:** Realizace úpravy stavebního provedení objektu  
**Poznámka:** Realizace zešíkmení vyčnívajících betonových čel, resp. jejich zapuštění pod niveletu vozovky.  
**Náročnost realizace:** **Administrativní řešení**

### BEZPEČNOSTNÍ DEFICIT

Pevná překážka

### KATEGORIE

⊙ 1x - Čelo tuhé zdi nebo PHS

**Poznámka:** Tuhá čela jsou neadekvátně ochráněna ocelovými svodidly. Při nárazu vozidla do svodidel, při kterém dojde k maximálnímu vychýlení, je identifikováno riziko v podobě nárazu do betonového čela mostní konstrukce.

**ZÁVAŽNOST RIZIKA:** **NÍZKA**

### LOKALIZACE

**GPS:** N: 50° 46' 4. 836" E: 14° 32' 18. 058"

**Staničení:** km 159,039

**Lokalita:** Extravilán

**Odpovědný správce:** Správa Liberec

**Nejvyšší dovolená rychlost:** 90 km/h

## I/13 - L | km 159 - 158 | ID 4491



**Návrh opatření:** Odstranění  
**Poznámka:** -  
**Náročnost realizace:** **Administrativní řešení**

### BEZPEČNOSTNÍ DEFICIT

Reklamní zařízení

### KATEGORIE

⊙ 2x - Reklamní zařízení (rušivý efekt na účastníky silničního provozu)

**Poznámka:** -

**ZÁVAŽNOST RIZIKA:** **NÍZKA**

### LOKALIZACE

**GPS:** N: 50° 46' 7. 528" E: 14° 32' 10. 904"

**Staničení:** km 158,923

**Lokalita:** Extravilán

**Odpovědný správce:** Správa Liberec

**Nejvyšší dovolená rychlost:** 90 km/h

## I/13 - L | km 159 - 158 | ID 4234



**Návrh opatření:** Realizace zpevněné krajnice

**Poznámka:** -

**Náročnost realizace:** **Složitě řešení**

### BEZPEČNOSTNÍ DEFICIT

Technický stav vozovky

### KATEGORIE

↔ 2855 m - Absence zpevněné krajnice

**Poznámka:** -

### ZÁVAŽNOST RIZIKA: **STŘEDNÍ**

### LOKALIZACE

**GPS:** N: 50° 46' 8.418" E: 14° 32' 11.376"

**Staničení:** km 158,914

**Lokalita:** Extravilán

**Odpovědný správce:** Správa Liberec

**Nejvyšší dovolená rychlost:** 90 km/h

## I/13 - L | km 159 - 158 | ID 4237



**Návrh opatření:** Odstranění, ochrana svodidly

**Poznámka:** V případě ochrany svodidly lze adekvátně prodloužit stávající svodidla.

**Náročnost realizace:** **Administrativní řešení**

### BEZPEČNOSTNÍ DEFICIT

Pevná překážka

### KATEGORIE

↔ 115 m - Stromy, vzrostlá zeleň

**Poznámka:** -

### ZÁVAŽNOST RIZIKA: **VYSOKÁ**

### LOKALIZACE

**GPS:** N: 50° 46' 10.931" E: 14° 32' 5.771"

**Staničení:** km 158,780

**Lokalita:** Extravilán

**Odpovědný správce:** Správa Liberec

**Nejvyšší dovolená rychlost:** 90 km/h

## I/13 - L | km 159 - 158 | ID 4238



**Návrh opatření:** Realizace údržby v podobě odstranění zeleně  
**Poznámka:** -  
**Náročnost realizace:** **Jednoduché řešení**

### BEZPEČNOSTNÍ DEFICIT

Mezikřižovatkový úsek

### KATEGORIE

⊙ 1x - Zakryté nebo nepřehledné SDZ

**Poznámka:** SDZ IS 16b, IS 17 jsou zakrytá zelení.

### ZÁVAŽNOST RIZIKA: **NÍZKÁ**

### LOKALIZACE

**GPS:** N: 50° 46' 11. 099" E: 14° 32' 5. 225"

**Staničení:** km 158,768

**Lokalita:** Extravilán

**Odpovědný správce:** Správa Liberec

**Nejvyšší dovolená rychlost:** 90 km/h

## I/13 - L | km 159 - 158 | ID 7236



**Návrh opatření:** Realizace SDZ B 21a a VDZ V 9b  
**Poznámka:** -  
**Náročnost realizace:** **Administrativní řešení**

### BEZPEČNOSTNÍ DEFICIT

Mezikřižovatkový úsek

### KATEGORIE

⊙ 1x - Absence SDZ a VDZ

**Poznámka:** Absence SDZ B 21a a VDZ V 9b.

### ZÁVAŽNOST RIZIKA: **NÍZKÁ**

### LOKALIZACE

**GPS:** N: 50° 46' 12. 687" E: 14° 32' 1. 67"

**Staničení:** km 158,680

**Lokalita:** Extravilán

**Odpovědný správce:** Správa Liberec

**Nejvyšší dovolená rychlost:** 90 km/h



## I/13 - L | km 159 - 158 | ID 4248



**Návrh opatření:** Odstranění  
**Poznámka:** -  
**Náročnost realizace:** **Administrativní řešení**

### BEZPEČNOSTNÍ DEFICIT

Pevná překážka

### KATEGORIE

⊙ 1x - Stromy, vzrostlá zeleň

**Poznámka:** -

### ZÁVAŽNOST RIZIKA: **STŘEDNÍ**

### LOKALIZACE

**GPS:** N: 50° 46' 13. 511" E: 14° 32' 0. 723"

**Staničení:** km 158,654

**Lokalita:** Extravilán

**Odpovědný správce:** Správa Liberec

**Nejvyšší dovolená rychlost:** 90 km/h

## I/13 - L | km 159 - 158 | ID 4247



**Návrh opatření:** Náprava provedení zádržného zařízení  
**Poznámka:** -  
**Náročnost realizace:** **Jednoduché řešení**

### BEZPEČNOSTNÍ DEFICIT

Zádržné zařízení

### KATEGORIE

⊙ 1x - Krátký výškový náběh svodidla

**Poznámka:** -

### ZÁVAŽNOST RIZIKA: **STŘEDNÍ**

### LOKALIZACE

**GPS:** N: 50° 46' 13. 389" E: 14° 32' 0. 709"

**Staničení:** km 158,653

**Lokalita:** Extravilán

**Odpovědný správce:** Správa Liberec

**Nejvyšší dovolená rychlost:** 90 km/h

## I/13 - L | km 159 - 158 | ID 4249



**Návrh opatření:** Odstranění, ochrana svodidly  
**Poznámka:** V případě ochrany svodidly lze adekvátně prodloužit stávající svodidla.  
**Náročnost realizace:** **Administrativní řešení**

### BEZPEČNOSTNÍ DEFICIT

Pevná překážka

### KATEGORIE

↔ 40 m - Stromy, vzrostlá zeleň

**Poznámka:** Stromy se nachází na vnější straně příkopu.

### ZÁVAŽNOST RIZIKA: NÍZKÁ

### LOKALIZACE

**GPS:** N: 50° 46' 14. 653" E: 14° 31' 58. 773"

**Staničení:** km 158,599

**Lokalita:** Extravilán

**Odpovědný správce:** Správa Liberec

**Nejvyšší dovolená rychlost:** 90 km/h

## I/13 - L | km 159 - 158 | ID 4252



**Návrh opatření:** Systematické opatření I. (instalace deformačních prvků, ochrání, zešíkmení, zrušení)  
**Poznámka:** -  
**Náročnost realizace:** **Složité řešení**

### BEZPEČNOSTNÍ DEFICIT

Pevná překážka

### KATEGORIE

⊙ 2x - Tuhé čelo trubního propustku pod - sjezdem / samostatným sjezdem

**Poznámka:** -

### ZÁVAŽNOST RIZIKA: VYSOKÁ

### LOKALIZACE

**GPS:** N: 50° 46' 15. 759" E: 14° 31' 56. 861"

**Staničení:** km 158,549

**Lokalita:** Extravilán

**Odpovědný správce:** Správa Liberec

**Nejvyšší dovolená rychlost:** 90 km/h

## I/13 - L | km 159 - 158 | ID 4255



**Návrh opatření:** Odstranění, ochrana svodidly  
**Poznámka:** -  
**Náročnost realizace:** **Administrativní řešení**

### BEZPEČNOSTNÍ DEFICIT

Pevná překážka

### KATEGORIE

↔ 245 m - Stromy, vzrostlá zeleň

**Poznámka:** Stromy se nachází pod úrovní nivelety PK.

### ZÁVAŽNOST RIZIKA: **VYSOKÁ**

### LOKALIZACE

**GPS:** N: 50° 46' 18.792" E: 14° 31' 52.034"

**Staničení:** km 158,383

**Lokalita:** Extravilán

**Odpovědný správce:** Správa Liberec

**Nejvyšší dovolená rychlost:** 90 km/h

## I/13 - L | km 159 - 158 | ID 4257



**Návrh opatření:** Ochrana svodidly  
**Poznámka:** -  
**Náročnost realizace:** **Administrativní řešení**

### BEZPEČNOSTNÍ DEFICIT

Pevná překážka

### KATEGORIE

⊙ 2x - Tuhé čelo trubního příčného propustku, ocelové zábradlí

**Poznámka:** Trubkové zábradlí svým provedením představuje riziko v podobě vniknutí jednotlivých částí do interiéru vozidla při nárazu.

### ZÁVAŽNOST RIZIKA: **VYSOKÁ**

### LOKALIZACE

**GPS:** N: 50° 46' 19.439" E: 14° 31' 50.654"

**Staničení:** km 158,383

**Lokalita:** Extravilán

**Odpovědný správce:** Správa Liberec

**Nejvyšší dovolená rychlost:** 90 km/h

## I/13 - L | km 159 - 158 | ID 4260



**Návrh opatření:** Ochrana svodidly  
**Poznámka:** -  
**Náročnost realizace:** **Administrativní řešení**

### BEZPEČNOSTNÍ DEFICIT

Pevná překážka

### KATEGORIE

⊙ 1x - Tuhé čelo trubního příčného propustku, ocelové zábradlí

**Poznámka:** Trubkové zábradlí svým provedením představuje riziko v podobě vniknutí jednotlivých částí do interiéru vozidla při nárazu.

### ZÁVAŽNOST RIZIKA: **VYSOKÁ**

### LOKALIZACE

**GPS:** N: 50° 46' 21.766" E: 14° 31' 39.927"

**Staničení:** km 158,162

**Lokalita:** Extravilán

**Odpovědný správce:** Správa Liberec

**Nejvyšší dovolená rychlost:** 90 km/h

## I/13 - L | km 159 - 158 | ID 7235



**Návrh opatření:** Realizace SDZ B 21a a VDZ V 9b  
**Poznámka:** -  
**Náročnost realizace:** **Administrativní řešení**

### BEZPEČNOSTNÍ DEFICIT

Mezikřížovatkový úsek

### KATEGORIE

⊙ 1x - Absence SDZ a VDZ

**Poznámka:** Absence SDZ B 21a a VDZ V 9b.

### ZÁVAŽNOST RIZIKA: **NIZKÁ**

### LOKALIZACE

**GPS:** N: 50° 46' 21.796" E: 14° 31' 38.84"

**Staničení:** km 158,141

**Lokalita:** Extravilán

**Odpovědný správce:** Správa Liberec

**Nejvyšší dovolená rychlost:** 90 km/h

## I/13 - L | km 159 - 158 | ID 4263



**Návrh opatření:** Systematické opatření I. (instalace deformačních prvků, ochránění, zešíkmení, zrušení)

**Poznámka:** -

**Náročnost realizace:** **Složitě řešení**

### BEZPEČNOSTNÍ DEFICIT

Pevná překážka

### KATEGORIE

⊙ 2x - Tuhé čelo trubního propustku pod - sjezdem / samostatným sjezdem

**Poznámka:** -

### ZÁVAŽNOST RIZIKA: **VYSOKÁ**

### LOKALIZACE

**GPS:** N: 50° 46' 22.355" E: 14° 31' 36.866"

**Staničení:** km 158,101

**Lokalita:** Extravilán

**Odpovědný správce:** Správa Liberec

**Nejvyšší dovolená rychlost:** 90 km/h

## I/13 - L | km 158 - 157 | ID 4266



**Návrh opatření:** Ochrana svodidly

**Poznámka:** -

**Náročnost realizace:** **Administrativní řešení**

### BEZPEČNOSTNÍ DEFICIT

Pevná překážka

### KATEGORIE

⊙ 1x - Vzrostlá zeleň (průměr kmene do 0,1 m)

⊙ 1x - Tuhé čelo trubního příčného propustku, ocelové zábradlí

**Poznámka:** Vzrostlá zeleň nacházející se v blízkosti PK primárně představuje riziko do budoucna. V tomto úseku lze předpokládat skutečnou rychlost vozidel vyšší než je nejvyšší dovolená. V případě nárazu vozidla do zábradlí je identifikováno riziko v podobě vniknutí pásnice do interiéru automobilu.

### ZÁVAŽNOST RIZIKA: **STŘEDNÍ**

### LOKALIZACE

**GPS:** N: 50° 46' 27.692" E: 14° 31' 26.983"

**Staničení:** km 157,841

**Lokalita:** Extravilán

**Odpovědný správce:** Správa Liberec

**Nejvyšší dovolená rychlost:** 90 km/h

## I/13 - L | km 158 - 157 | ID 4272



**Návrh opatření:** Systematické opatření I. (instalace deformačních prvků, ochránění, zešíkmení, zrušení)

**Poznámka:** -

**Náročnost realizace:** **Složitě řešení**

### BEZPEČNOSTNÍ DEFICIT

Pevná překážka

### KATEGORIE

⊙ 2x - Tuhé čelo trubního propustku pod - sjezdem / samostatným sjezdem

**Poznámka:** V tomto úseku lze předpokládat skutečnou rychlost vozidel nižší než je nejvyšší dovolená.

**ZÁVAŽNOST RIZIKA:** **STŘEDNÍ**

### LOKALIZACE

**GPS:** N: 50° 46' 27. 753" E: 14° 31' 26. 312"

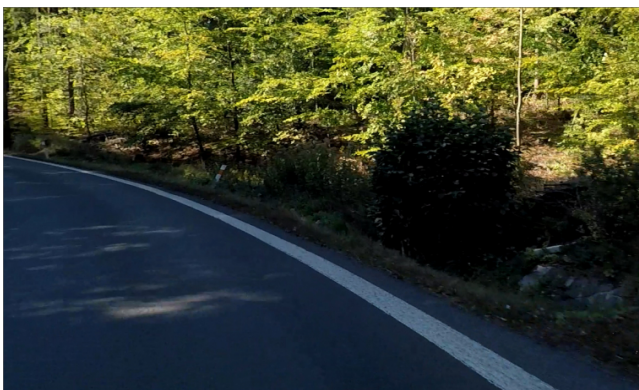
**Staničení:** km 157,820

**Lokalita:** Extravilán

**Odpovědný správce:** Správa Liberec

**Nejvyšší dovolená rychlost:** 90 km/h

## I/13 - L | km 158 - 157 | ID 4273



**Návrh opatření:** Odstranění, ochrana svodidly

**Poznámka:** -

**Náročnost realizace:** **Administrativní řešení**

### BEZPEČNOSTNÍ DEFICIT

Pevná překážka

### KATEGORIE

↔ 45 m - Stromy, vzrostlá zeleň

↔ 35 m - Neadekvátně seříznutý pařez

**Poznámka:** V tomto úseku lze předpokládat skutečnou rychlost vozidel vyšší než je nejvyšší dovolená.

**ZÁVAŽNOST RIZIKA:** **STŘEDNÍ**

### LOKALIZACE

**GPS:** N: 50° 46' 27. 826" E: 14° 31' 25. 694"

**Staničení:** km 157,810

**Lokalita:** Extravilán

**Odpovědný správce:** Správa Liberec

**Nejvyšší dovolená rychlost:** 90 km/h

## I/13 - L | km 158 - 157 | ID 4276



**Návrh opatření:** Ochrana svodidly

**Poznámka:** -

**Náročnost realizace:** **Administrativní řešení**

### BEZPEČNOSTNÍ DEFICIT

Pevná překážka

### KATEGORIE

⊙ 1x - Tuhé čelo trubního příčného propustku, ocelové zábradlí

**Poznámka:** Trubkové zábradlí svým provedením představuje riziko v podobě vniknutí jednotlivých částí do interiéru vozidla při nárazu.

**ZÁVAŽNOST RIZIKA:** **VYSOKÁ**

### LOKALIZACE

**GPS:** N: 50° 46' 27.677" E: 14° 31' 15.632"

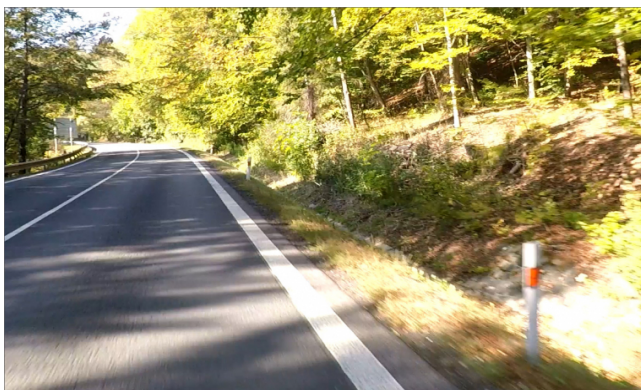
**Staničení:** km 157,600

**Lokalita:** Extravilán

**Odpovědný správce:** Správa Liberec

**Nejvyšší dovolená rychlost:** 90 km/h

## I/13 - L | km 158 - 157 | ID 4280



**Návrh opatření:** Odstranění, ochrana svodidly

**Poznámka:** -

**Náročnost realizace:** **Administrativní řešení**

### BEZPEČNOSTNÍ DEFICIT

Pevná překážka

### KATEGORIE

↔ 60 m - Stromy, vzrostlá zeleň

**Poznámka:** -

**ZÁVAŽNOST RIZIKA:** **STŘEDNÍ**

### LOKALIZACE

**GPS:** N: 50° 46' 27.881" E: 14° 31' 15.174"

**Staničení:** km 157,591

**Lokalita:** Extravilán

**Odpovědný správce:** Správa Liberec

**Nejvyšší dovolená rychlost:** 90 km/h