

FAKULTA DOPRAVNÍ

**NÁVRH ÚPRAV VYBRANÝCH
ÚSEKŮ SILNICE I/13
V LIBERECKÉM KRAJI**

Pavel Vrtal

Diplomová práce

Katalog deficitů silnice I/13

**Směr staničení
Km 151,647 – 163,110**

Příloha 1.1

2020



ČVUT

**ČESKÉ VYSOKÉ
UČENÍ TECHNICKÉ
V PRAZE**



I/13 - P | km 151 - 152 | ID 2540



Návrh opatření: Odstranění, ochrana svodidly
Poznámka: -
Náročnost realizace: **Administrativní řešení**

BEZPEČNOSTNÍ DEFICIT

Pevná překážka

KATEGORIE

- ⊙ 1x - Strom
 - ⊙ 3x - Sloupy el. vedení, VO apod.
- Poznámka:** -

ZÁVAŽNOST RIZIKA: **VYSOKÁ**

LOKALIZACE

GPS: N: 50° 47' 21.565" E: 14° 27' 17.427"
Staničení: km 151,600
Lokalita: Extravilán
Odpovědný správce: Správa Liberec
Nejvyšší dovolená rychlost: 90 km/h

I/13 - P | km 151 - 152 | ID 7225



Návrh opatření: Náprava provedení SDZ
Poznámka: -
Náročnost realizace: **Administrativní řešení**

BEZPEČNOSTNÍ DEFICIT

Mezikřižovatkový úsek

KATEGORIE

- ⊙ 2x - Neadekvátní umístění SDZ
- Poznámka:** Posunutí SDZ IZ 4b a IZ 4a o 455 m zpět ve směru staničení, kde začíná obytná zástavba. Současně v předmětném úseku instalovat SDZ B 20a s hodnotou 70 km/h. V souladu s navrhovaným zvýšením nejvyšší dovolené rychlosti vzniká nutnost ošetřit výskyt pevných překážek v bezpečnostní zóně PK.

ZÁVAŽNOST RIZIKA: **STŘEDNÍ**

LOKALIZACE

GPS: N: 50° 47' 13.931" E: 14° 27' 24.465"
Staničení: km 151,861
Lokalita: Kamenický Šenov
Odpovědný správce: Správa Liberec
Nejvyšší dovolená rychlost: 50 km/h

I/13 - P | km 151 - 152 | ID 2541



Návrh opatření: Vytvoření adekvátního přechodu extravilán - intravilán

Poznámka: -

Náročnost realizace: **Složitě řešení**

BEZPEČNOSTNÍ DEFICIT

Přechod z extravilánu do intravilánu

KATEGORIE

⊙ 1x - Žádná změna (úprava) charakteru komunikace (absence zklidňujícího opatření)

Poznámka: -

ZÁVAŽNOST RIZIKA: **STŘEDNÍ**

LOKALIZACE

GPS: N: 50° 47' 14. 12" E: 14° 27' 24. 508"

Staničení: km 151,869

Lokalita: Kamenický Šenov

Odpovědný správce: Správa Liberec

Nejvyšší dovolená rychlost: 50 km/h

I/13 - P | km 151 - 152 | ID 2542



Návrh opatření: Vytvoření adekvátních podmínek pro pěší

Poznámka: -

Náročnost realizace: **Složitě řešení**

BEZPEČNOSTNÍ DEFICIT

Přístupové podmínky pro chodce

KATEGORIE

↔ 285 m - Chodník vůči vozovce v neadekvátní výškové poloze (nedostatečně vyvýšený)

Poznámka: -

ZÁVAŽNOST RIZIKA: **NÍZKÁ**

LOKALIZACE

GPS: N: 50° 47' 14. 044" E: 14° 27' 24. 31"

Staničení: km 151,869

Lokalita: Kamenický Šenov

Odpovědný správce: Správa Liberec

Nejvyšší dovolená rychlost: 50 km/h

I/13 - P | km 151 - 152 | ID 4427



Návrh opatření: Odstranění

Poznámka: -

Náročnost realizace: **Administrativní řešení**

BEZPEČNOSTNÍ DEFICIT

Reklamní zařízení

KATEGORIE

⊙ 1x - Reklamní zařízení (rušivý efekt na účastníky silničního provozu)

Poznámka: -

ZÁVAŽNOST RIZIKA: **NÍZKA**

LOKALIZACE

GPS: N: 50° 47' 12.362" E: 14° 27' 26.652"

Staničení: km 151,945

Lokalita: Kamenický Šenov

Odpovědný správce: Správa Liberec

Nejvyšší dovolená rychlost: 50 km/h

I/13 - P | km 152 - 153 | ID 2544



Návrh opatření: Odstranění

Poznámka: -

Náročnost realizace: **Administrativní řešení**

BEZPEČNOSTNÍ DEFICIT

Reklamní zařízení

KATEGORIE

⊙ 1x - Reklamní zařízení (rušivý efekt na účastníky silničního provozu)

Poznámka: -

ZÁVAŽNOST RIZIKA: **NÍZKA**

LOKALIZACE

GPS: N: 50° 47' 9.865" E: 14° 27' 29.075"

Staničení: km 152,027

Lokalita: Kamenický Šenov

Odpovědný správce: Správa Liberec

Nejvyšší dovolená rychlost: 50 km/h

I/13 - P | km 152 - 153 | ID 2543



Návrh opatření: Vytvoření adekvátních podmínek pro pěší dle ČSN 73 6110/Z1

Poznámka: -

Náročnost realizace: **Složitě řešení**

BEZPEČNOSTNÍ DEFICIT

Přechod pro chodce

KATEGORIE

- ⊙ 1x - Absence přisvětlení
- ⊙ 1x - Nedostatečná návaznost na chodník
- ⊙ 1x - Absence prvků pro OOSPO

Poznámka: Nedostatečná návaznost na chodník na levé straně PK ve směru staničení.

ZÁVAŽNOST RIZIKA: **STŘEDNÍ**

LOKALIZACE

GPS: N: 50° 47' 9. 127" E: 14° 27' 28. 901"

Staničení: km 152,044

Lokalita: Kamenický Šenov

Odpovědný správce: Správa Liberec

Nejvyšší dovolená rychlost: 50 km/h

I/13 - P | km 152 - 153 | ID 7226



Návrh opatření: Úprava železničního přejezdu

Poznámka: -

Náročnost realizace: **Složitě řešení**

BEZPEČNOSTNÍ DEFICIT

Železniční přejezd

KATEGORIE

- ⊙ 1x - Neadekvátní stav nebo provedení železničního přejezdu

Poznámka: Absence světelného přejezdového zabezpečovacího zařízení v místě sjezdu.

ZÁVAŽNOST RIZIKA: **STŘEDNÍ**

LOKALIZACE

GPS: N: 50° 47' 5. 8" E: 14° 27' 31. 9"

Staničení: km 152,164

Lokalita: Kamenický Šenov

Odpovědný správce: Správa Liberec

Nejvyšší dovolená rychlost: 50 km/h

I/13 - P | km 152 - 153 | ID 2545



Návrh opatření: Náprava provedení VDZ
Poznámka: Náprava VDZ na V 4.
Náročnost realizace: **Jednoduché řešení**

BEZPEČNOSTNÍ DEFICIT

Sjezd / samostatný sjezd / parkoviště

KATEGORIE

⊙ 1x - Neadekvátní provedení, resp. umístění VDZ
Poznámka: Chybné provedení VDZ v místě sjezdu.

ZÁVAŽNOST RIZIKA: **NÍZKÁ**

LOKALIZACE

GPS: N: 50° 47' 5. 684" E: 14° 27' 31. 822"
Staničení: km 152,170
Lokalita: Kamenický Šenov
Odpovědný správce: Správa Liberec
Nejvyšší dovolená rychlost: 50 km/h

I/13 - P | km 152 - 153 | ID 2546



Návrh opatření: Vytvoření adekvátních podmínek pro pěší
Poznámka: -
Náročnost realizace: **Složitě řešení**

BEZPEČNOSTNÍ DEFICIT

Přístupové podmínky pro chodce

KATEGORIE

↔ 510 m - Chodník vůči vozovce v neadekvátní výškové poloze (nedostatečně vyvýšený)
Poznámka: -

ZÁVAŽNOST RIZIKA: **NÍZKÁ**

LOKALIZACE

GPS: N: 50° 47' 5. 528" E: 14° 27' 31. 938"
Staničení: km 152,174
Lokalita: Kamenický Šenov
Odpovědný správce: Správa Liberec
Nejvyšší dovolená rychlost: 50 km/h

I/13 - P | km 152 - 153 | ID 2547



Návrh opatření: Vytvoření bezpečného stání pro VHD
Poznámka: -
Náročnost realizace: **Složité řešení**

BEZPEČNOSTNÍ DEFICIT

Autobusová zastávka

KATEGORIE

- ⊙ 1x - Neadekvátní provedení VDZ
 - ⊙ 1x - Absence nebo opotřebované VDZ
 - ⊙ 1x - Neadekvátní podmínky pro pěší - krátká / neadekvátně provedená nástupní hrana
- Poznámka:** Neadekvátní provedení VDZ V 4. Absence VDZ V 11a.

ZÁVAŽNOST RIZIKA: **STŘEDNÍ**

LOKALIZACE

GPS: N: 50° 47' 4. 124" E: 14° 27' 33. 107"
Staničení: km 152,226
Lokalita: Kamenický Šenov
Odpovědný správce: Správa Liberec
Nejvyšší dovolená rychlost: 50 km/h

I/13 - P | km 152 - 153 | ID 2548



Návrh opatření: Odstranění
Poznámka: -
Náročnost realizace: **Administrativní řešení**

BEZPEČNOSTNÍ DEFICIT

Reklamní zařízení

KATEGORIE

- ⊙ 1x - Reklamní zařízení (rušivý efekt na účastníky silničního provozu)
- Poznámka:** -

ZÁVAŽNOST RIZIKA: **NÍZKÁ**

LOKALIZACE

GPS: N: 50° 47' 1. 303" E: 14° 27' 35. 347"
Staničení: km 152,320
Lokalita: Kamenický Šenov
Odpovědný správce: Správa Liberec
Nejvyšší dovolená rychlost: 50 km/h

I/13 - P | km 152 - 153 | ID 2550



Návrh opatření: Odstranění

Poznámka: -

Náročnost realizace: **Administrativní řešení**

BEZPEČNOSTNÍ DEFICIT

Reklamní zařízení

KATEGORIE

⊙ 1x - Reklamní zařízení (rušivý efekt na účastníky silničního provozu)

Poznámka: -

ZÁVAŽNOST RIZIKA: NÍZKA

LOKALIZACE

GPS: N: 50° 46' 56.59" E: 14° 27' 39.649"

Staničení: km 152,489

Lokalita: Kamenický Šenov

Odpovědný správce: Správa Liberec

Nejvyšší dovolená rychlost: 50 km/h

I/13 - P | km 152 - 153 | ID 2551



Návrh opatření: Náprava provedení VDZ

Poznámka: Náprava VDZ na V 4.

Náročnost realizace: **Jednoduché řešení**

BEZPEČNOSTNÍ DEFICIT

Sjezd / samostatný sjezd / parkoviště

KATEGORIE

⊙ 1x - Neadekvátní provedení, resp. umístění VDZ

Poznámka: Chybné provedení VDZ v místě sjezdu.

ZÁVAŽNOST RIZIKA: NÍZKA

LOKALIZACE

GPS: N: 50° 46' 48.937" E: 14° 27' 46.693"

Staničení: km 152,763

Lokalita: Kamenický Šenov

Odpovědný správce: Správa Liberec

Nejvyšší dovolená rychlost: 50 km/h

I/13 - P | km 152 - 153 | ID 2552



Návrh opatření: Vytvoření adekvátních podmínek pro pěší
Poznámka: -
Náročnost realizace: **Složitě řešení**

BEZPEČNOSTNÍ DEFICIT

Přístupové podmínky pro chodce

KATEGORIE

↔ 15 m - Chodník vůči vozovce v neadekvátní výškové poloze (nedostatečně vyvýšený)

Poznámka: -

ZÁVAŽNOST RIZIKA: **STŘEDNÍ**

LOKALIZACE

GPS: N: 50° 46' 48. 721" E: 14° 27' 46. 808"

Staničení: km 152,771

Lokalita: Kamenický Šenov

Odpovědný správce: Správa Liberec

Nejvyšší dovolená rychlost: 50 km/h

I/13 - P | km 152 - 153 | ID 2553



Návrh opatření: Vytvoření bezpečného stání pro VHD
Poznámka: -
Náročnost realizace: **Složitě řešení**

BEZPEČNOSTNÍ DEFICIT

Autobusová zastávka

KATEGORIE

⊙ 1x - Neadekvátní podmínky pro pěší - krátká / neadekvátně provedená nástupní hrana a absence návaznosti na pěší infrastrukturu

⊙ 1x - Nevhodné uspořádání zastávky - nedostatečná šířka nebo délka zálivu

⊙ 1x - Absence nebo opotřebované VDZ

⊙ 1x - Neadekvátní provedení VDZ

Poznámka: Délka zálivu je 40 m. Neadekvátní šířka zálivu. Neadekvátní provedení VDZ V 4. Absence VDZ V 11a, V 12a.

ZÁVAŽNOST RIZIKA: **STŘEDNÍ**

LOKALIZACE

GPS: N: 50° 46' 47. 594" E: 14° 27' 47. 557"

Staničení: km 152,813

Lokalita: Kamenický Šenov

Odpovědný správce: Správa Liberec

Nejvyšší dovolená rychlost: 50 km/h

I/13 - P | km 152 - 153 | ID 2554



Návrh opatření: Vytvoření adekvátních podmínek pro pěší
Poznámka: -
Náročnost realizace: **Složitě řešení**

BEZPEČNOSTNÍ DEFICIT

Přístupové podmínky pro chodce

KATEGORIE

↔ 460 m - Chodník vůči vozovce v neadekvátní výškové poloze (nedostatečně vyvýšený)

Poznámka: -

ZÁVAŽNOST RIZIKA: NÍZKA

LOKALIZACE

GPS: N: 50° 46' 47.026" E: 14° 27' 47.895"

Staničení: km 152,829

Lokalita: Kamenický Šenov

Odpovědný správce: Správa Liberec

Nejvyšší dovolená rychlost: 50 km/h

I/13 - P | km 153 - 154 | ID 2555



Návrh opatření: Vytvoření adekvátních podmínek pro pěší
Poznámka: -
Náročnost realizace: **Složitě řešení**

BEZPEČNOSTNÍ DEFICIT

Přístupové podmínky pro chodce

KATEGORIE

↔ 55 m - Neexistující chodník

Poznámka: -

ZÁVAŽNOST RIZIKA: STŘEDNÍ

LOKALIZACE

GPS: N: 50° 46' 32.232" E: 14° 27' 56.392"

Staničení: km 153,316

Lokalita: Kamenický Šenov

Odpovědný správce: Správa Liberec

Nejvyšší dovolená rychlost: 50 km/h

I/13 - P | km 153 - 154 | ID 2556



Návrh opatření: Vytvoření adekvátních podmínek pro pěší
Poznámka: -
Náročnost realizace: **Složité řešení**

BEZPEČNOSTNÍ DEFICIT

Přístupové podmínky pro chodce

KATEGORIE

↔ 60 m - Chodník vůči vozovce v neadekvátní výškové poloze (nedostatečně vyvýšený)

Poznámka: -

ZÁVAŽNOST RIZIKA: **STŘEDNÍ**

LOKALIZACE

GPS: N: 50° 46' 31.426" E: 14° 27' 59.134"

Staničení: km 153,373

Lokalita: Kamenický Šenov

Odpovědný správce: Správa Liberec

Nejvyšší dovolená rychlost: 50 km/h

I/13 - P | km 153 - 154 | ID 2557



Návrh opatření: Realizace, oprava VDZ
Poznámka: -
Náročnost realizace: **Administrativní řešení**

BEZPEČNOSTNÍ DEFICIT

Autobusová zastávka

KATEGORIE

⊙ 1x - Absence nebo opotřebované VDZ

Poznámka: Absence VDZ V 11a.

ZÁVAŽNOST RIZIKA: **NÍZKÁ**

LOKALIZACE

GPS: N: 50° 46' 31.747" E: 14° 28' 1.606"

Staničení: km 153,420

Lokalita: Kamenický Šenov

Odpovědný správce: Správa Liberec

Nejvyšší dovolená rychlost: 50 km/h

I/13 - P | km 153 - 154 | ID 2558



Návrh opatření: Realizace, oprava VDZ
Poznámka: -
Náročnost realizace: **Jednoduché řešení**

BEZPEČNOSTNÍ DEFICIT

Křižovatka

KATEGORIE

⊖ 1x - Absence nebo opotřebované VDZ

Poznámka: Opotřebované VDZ V 2b.

ZÁVAŽNOST RIZIKA: **NÍZKÁ**

LOKALIZACE

GPS: N: 50° 46' 31. 899" E: 14° 28' 2. 007"

Staničení: km 153,431

Lokalita: Kamenický Šenov

Odpovědný správce: Správa Liberec

Nejvyšší dovolená rychlost: 50 km/h

I/13 - P | km 153 - 154 | ID 2561



Návrh opatření: Vytvoření adekvátních podmínek pro pěší dle ČSN 73 6110/Z1
Poznámka: -
Náročnost realizace: **Složité řešení**

BEZPEČNOSTNÍ DEFICIT

Přechod pro chodce

KATEGORIE

⊖ 1x - Absence přisvětlení

⊖ 1x - Nedostatečná návaznost na chodník

⊖ 1x - Absence prvků pro OOSPO

⊖ 1x - Dlouhý nedělený přechod pro chodce

Poznámka: Nedostatečná návaznost na chodník na levé straně PK ve směru staničení. Délka přechodu je 8 m.

ZÁVAŽNOST RIZIKA: **STŘEDNÍ**

LOKALIZACE

GPS: N: 50° 46' 32. 568" E: 14° 28' 3. 339"

Staničení: km 153,463

Lokalita: Kamenický Šenov

Odpovědný správce: Správa Liberec

Nejvyšší dovolená rychlost: 50 km/h

I/13 - P | km 153 - 154 | ID 4447



Návrh opatření: Náprava provedení SDZ
Poznámka: Separace SDZ.
Náročnost realizace: **Administrativní řešení**

BEZPEČNOSTNÍ DEFICIT

Mezikřižovatkový úsek

KATEGORIE

⊙ 1x - Riziková kombinace SDZ (nevhodné uspořádání, resp. společné umístění)
Poznámka: Chybně umístěné SDZ IS 2c a A 12b - nesmí být na jednom sloupku.

ZÁVAŽNOST RIZIKA: NÍZKÁ

LOKALIZACE

GPS: N: 50° 46' 32.992" E: 14° 28' 5.059"
Staničení: km 153,508
Lokalita: Kamenický Šenov
Odpovědný správce: Správa Liberec
Nejvyšší dovolená rychlost: 50 km/h

I/13 - P | km 153 - 154 | ID 2565



Návrh opatření: Náprava provedení SDZ
Poznámka: -
Náročnost realizace: **Administrativní řešení**

BEZPEČNOSTNÍ DEFICIT

Křižovatka

KATEGORIE

⊙ 1x - Neadekvátní stav SDZ
Poznámka: SDZ E 2b neodpovídá tvaru křižovatky.

ZÁVAŽNOST RIZIKA: NÍZKÁ

LOKALIZACE

GPS: N: 50° 46' 33.947" E: 14° 28' 7.044"
Staničení: km 153,549
Lokalita: Kamenický Šenov
Odpovědný správce: Správa Liberec
Nejvyšší dovolená rychlost: 50 km/h

I/13 - P | km 153 - 154 | ID 2564



Návrh opatření: Stavební úprava křižovatky, vč. dopravního značení

Poznámka: -

Náročnost realizace: **Složitě řešení**

BEZPEČNOSTNÍ DEFICIT

Křižovatka

KATEGORIE

⊖ 1x - Rozlehlá křižovatka, neadekvátní usměrnění dopravy

⊖ 1x - Neadekvátní úhel křížení (menší než 75° nebo větší než 105°)

Poznámka: -

ZÁVAŽNOST RIZIKA: **STŘEDNÍ**

LOKALIZACE

GPS: N: 50° 46' 34. 234" E: 14° 28' 9. 622"

Staničení: km 153,605

Lokalita: Kamenický Šenov

Odpovědný správce: Správa Liberec

Nejvyšší dovolená rychlost: 50 km/h

I/13 - P | km 153 - 154 | ID 2567



Návrh opatření: Vytvoření adekvátních podmínek pro pěší dle ČSN 73 6110/Z1

Poznámka: -

Náročnost realizace: **Složitě řešení**

BEZPEČNOSTNÍ DEFICIT

Přechod pro chodce

KATEGORIE

⊖ 1x - Nedostatečná návaznost na chodník

⊖ 1x - Absence prvků pro OOSPO

⊖ 1x - Absence přisvětlení

Poznámka: -

ZÁVAŽNOST RIZIKA: **NÍZKÁ**

LOKALIZACE

GPS: N: 50° 46' 34. 372" E: 14° 28' 12. 137"

Staničení: km 153,653

Lokalita: Kamenický Šenov

Odpovědný správce: Správa Liberec

Nejvyšší dovolená rychlost: 50 km/h

I/13 - P | km 153 - 154 | ID 2568



Návrh opatření: Realizace, oprava VDZ
Poznámka: -
Náročnost realizace: **Jednoduché řešení**

BEZPEČNOSTNÍ DEFICIT

Křižovatka

KATEGORIE

⊙ 1x - Absence nebo opotřebované VDZ

Poznámka: Opotřebované VDZ V 2b.

ZÁVAŽNOST RIZIKA: **NÍZKÁ**

LOKALIZACE

GPS: N: 50° 46' 35. 052" E: 14° 28' 25. 231"

Staničení: km 153,907

Lokalita: Kamenický Šenov

Odpovědný správce: Správa Liberec

Nejvyšší dovolená rychlost: 50 km/h

I/13 - P | km 153 - 154 | ID 2573



Návrh opatření: Realizace zpevněné krajnice
Poznámka: -
Náročnost realizace: **Složitě řešení**

BEZPEČNOSTNÍ DEFICIT

Technický stav vozovky

KATEGORIE

↔ 880 m - Absence zpevněné krajnice

Poznámka: -

ZÁVAŽNOST RIZIKA: **STŘEDNÍ**

LOKALIZACE

GPS: N: 50° 46' 35. 055" E: 14° 28' 26. 993"

Staničení: km 153,948

Lokalita: Extravilán

Odpovědný správce: Správa Liberec

Nejvyšší dovolená rychlost: 90 km/h

I/13 - P | km 154 - 155 | ID 2571



Návrh opatření: Odstranění

Poznámka: -

Náročnost realizace: **Administrativní řešení**

BEZPEČNOSTNÍ DEFICIT

Pevná překážka

KATEGORIE

⊙ 1x - Strom

Poznámka: Strom se nachází na vnější straně příkopu.

ZÁVAŽNOST RIZIKA: **NÍZKÁ**

LOKALIZACE

GPS: N: 50° 46' 34. 295" E: 14° 28' 30. 759"

Staničení: km 154,028

Lokalita: Extravilán

Odpovědný správce: Správa Liberec

Nejvyšší dovolená rychlost: 90 km/h

I/13 - P | km 154 - 155 | ID 2575



Návrh opatření: Odstranění

Poznámka: -

Náročnost realizace: **Administrativní řešení**

BEZPEČNOSTNÍ DEFICIT

Pevná překážka

KATEGORIE

⊙ 1x - Strom

↔ 15 m - Vzrostlá zeleň (průměr kmene do 0,1 m)

Poznámka: Strom se nachází na vnější straně příkopu. Vzrostlá zeleň nacházející se v blízkosti PK primárně představuje riziko do budoucna.

ZÁVAŽNOST RIZIKA: **NÍZKÁ**

LOKALIZACE

GPS: N: 50° 46' 32. 72" E: 14° 28' 34. 888"

Staničení: km 154,123

Lokalita: Extravilán

Odpovědný správce: Správa Liberec

Nejvyšší dovolená rychlost: 90 km/h

I/13 - P | km 154 - 155 | ID 2578



Návrh opatření: Odstranění, ochrana svodidly
Poznámka: -
Náročnost realizace: **Administrativní řešení**

BEZPEČNOSTNÍ DEFICIT

Pevná překážka

KATEGORIE

- ⊙ 1x - Rozvaděč IS
 - ⊙ 2x - Vzrostlá zeleň (průměr kmene do 0,1 m)
- Poznámka:** Vzrostlá zeleň nacházející se v blízkosti PK primárně představuje riziko do budoucna.

ZÁVAŽNOST RIZIKA: NÍZKÁ

LOKALIZACE

GPS: N: 50° 46' 28.336" E: 14° 28' 45.123"
Staničení: km 154,368
Lokalita: Extravilán
Odpovědný správce: Správa Liberec
Nejvyšší dovolená rychlost: 90 km/h

I/13 - P | km 154 - 155 | ID 2580



Návrh opatření: Prodloužení stávajících svodidel
Poznámka: Současně realizace směrového vychýlení svodidla.
Náročnost realizace: **Administrativní řešení**

BEZPEČNOSTNÍ DEFICIT

Pevná překážka

KATEGORIE

- ⊙ 2x - Tuhé čelo trubního příčného propustku
- Poznámka:** -

ZÁVAŽNOST RIZIKA: STŘEDNÍ

LOKALIZACE

GPS: N: 50° 46' 27.698" E: 14° 28' 47.334"
Staničení: km 154,414
Lokalita: Extravilán
Odpovědný správce: Správa Liberec
Nejvyšší dovolená rychlost: 90 km/h

I/13 - P | km 154 - 155 | ID 2579



Návrh opatření: Realizace SDZ B 21a a VDZ V 9b
Poznámka: -
Náročnost realizace: **Administrativní řešení**

BEZPEČNOSTNÍ DEFICIT

Mezikřižovatkový úsek

KATEGORIE

⊙ 1x - Absence SDZ a VDZ

Poznámka: Absence SDZ B 21a a VDZ V 9b.

ZÁVAŽNOST RIZIKA: NÍZKÁ

LOKALIZACE

GPS: N: 50° 46' 27.743" E: 14° 28' 47.624"

Staničení: km 154,417

Lokalita: Extravilán

Odpovědný správce: Správa Liberec

Nejvyšší dovolená rychlost: 90 km/h

I/13 - P | km 154 - 155 | ID 2581



Návrh opatření: Odstranění
Poznámka: -
Náročnost realizace: **Administrativní řešení**

BEZPEČNOSTNÍ DEFICIT

Pevná překážka

KATEGORIE

⊙ 1x - Strom

Poznámka: Strom se nachází na vnější straně příkopu.

ZÁVAŽNOST RIZIKA: NÍZKÁ

LOKALIZACE

GPS: N: 50° 46' 25.919" E: 14° 28' 51.233"

Staničení: km 154,508

Lokalita: Extravilán

Odpovědný správce: Správa Liberec

Nejvyšší dovolená rychlost: 90 km/h

I/13 - P | km 154 - 155 | ID 2582



Návrh opatření: Odstranění
Poznámka: -
Náročnost realizace: **Administrativní řešení**

BEZPEČNOSTNÍ DEFICIT

Pevná překážka

KATEGORIE

⊙ 3x - Strom

Poznámka: Stromy se nachází na vnější straně příkopu.

ZÁVAŽNOST RIZIKA: **STŘEDNÍ**

LOKALIZACE

GPS: N: 50° 46' 25. 295" E: 14° 28' 52. 321"

Staničení: km 154,538

Lokalita: Extravilán

Odpovědný správce: Správa Liberec

Nejvyšší dovolená rychlost: 90 km/h

I/13 - P | km 154 - 155 | ID 2583



Návrh opatření: Systematické opatření I. (instalace deformačních prvků, ochránění, zešíkmení, zrušení)
Poznámka: -
Náročnost realizace: **Složité řešení**

BEZPEČNOSTNÍ DEFICIT

Pevná překážka

KATEGORIE

⊙ 2x - Tuhé čelo trubního propustku pod - sjezdem / samostatným sjezdem

Poznámka: -

ZÁVAŽNOST RIZIKA: **VYSOKÁ**

LOKALIZACE

GPS: N: 50° 46' 24. 449" E: 14° 28' 53. 674"

Staničení: km 154,576

Lokalita: Extravilán

Odpovědný správce: Správa Liberec

Nejvyšší dovolená rychlost: 90 km/h

I/13 - P | km 154 - 155 | ID 2584



Návrh opatření: Odstranění
Poznámka: -
Náročnost realizace: **Administrativní řešení**

BEZPEČNOSTNÍ DEFICIT

Pevná překážka

KATEGORIE

⊙ 1x - Strom

Poznámka: Strom se nachází na vnější straně příkopu.

ZÁVAŽNOST RIZIKA: **NÍZKÁ**

LOKALIZACE

GPS: N: 50° 46' 23.522" E: 14° 28' 55.108"

Staničení: km 154,615

Lokalita: Extravilán

Odpovědný správce: Správa Liberec

Nejvyšší dovolená rychlost: 90 km/h

I/13 - P | km 154 - 155 | ID 2586



Návrh opatření: Odstranění
Poznámka: -
Náročnost realizace: **Administrativní řešení**

BEZPEČNOSTNÍ DEFICIT

Pevná překážka

KATEGORIE

⊙ 1x - Strom

Poznámka: Strom se nachází na vnější straně příkopu.

ZÁVAŽNOST RIZIKA: **STŘEDNÍ**

LOKALIZACE

GPS: N: 50° 46' 23.048" E: 14° 28' 55.844"

Staničení: km 154,636

Lokalita: Extravilán

Odpovědný správce: Správa Liberec

Nejvyšší dovolená rychlost: 90 km/h

I/13 - P | km 154 - 155 | ID 2589



Návrh opatření: Systematické opatření I. (instalace deformačních prvků, ochránění, zešíkmení, zrušení)
Poznámka: Tuhá čela mezi sjezdy lze alternativně řešit zatrubněním vodoteče. Současně odstranění stromu. Řešit společně se záznamem ID 2592.
Náročnost realizace: **Složité řešení**

BEZPEČNOSTNÍ DEFICIT

Pevná překážka

KATEGORIE

- ⊙ 1x - Strom
 - ⊙ 2x - Polotuhé zemní těleso sjezdu / samostatného sjezdu
- Poznámka:** Strom se nachází na vnější straně příkopu.

ZÁVAŽNOST RIZIKA: **STŘEDNÍ**

LOKALIZACE

GPS: N: 50° 46' 22.362" E: 14° 28' 56.833"
Staničení: km 154,666
Lokalita: Extravilán
Odpovědný správce: Správa Liberec
Nejvyšší dovolená rychlost: 90 km/h

I/13 - P | km 154 - 155 | ID 2590



Návrh opatření: Odstranění
Poznámka: -
Náročnost realizace: **Administrativní řešení**

BEZPEČNOSTNÍ DEFICIT

Pevná překážka

KATEGORIE

- ⊙ 1x - Stromy, vzrostlá zeleň

Poznámka: -

ZÁVAŽNOST RIZIKA: **STŘEDNÍ**

LOKALIZACE

GPS: N: 50° 46' 22.249" E: 14° 28' 56.925"
Staničení: km 154,671
Lokalita: Extravilán
Odpovědný správce: Správa Liberec
Nejvyšší dovolená rychlost: 90 km/h

I/13 - P | km 154 - 155 | ID 2592



Návrh opatření: Systematické opatření I. (instalace deformačních prvků, ochránění, zešíkmení, zrušení)

Poznámka: Řešit společně se záznamem ID 2589.

Náročnost realizace: **Složitě řešení**

BEZPEČNOSTNÍ DEFICIT

Pevná překážka

KATEGORIE

⊙ 2x - Polotuhé zemní těleso sjezdu / samostatného sjezdu

Poznámka: -

ZÁVAŽNOST RIZIKA: **STŘEDNÍ**

LOKALIZACE

GPS: N: 50° 46' 22. 108" E: 14° 28' 57. 166"

Staničení: km 154,676

Lokalita: Extravilán

Odpovědný správce: Správa Liberec

Nejvyšší dovolená rychlost: 90 km/h

I/13 - P | km 154 - 155 | ID 2593



Návrh opatření: Odstranění

Poznámka: -

Náročnost realizace: **Administrativní řešení**

BEZPEČNOSTNÍ DEFICIT

Pevná překážka

KATEGORIE

⊙ 4x - Strom

⊙ 1x - Neadekvátně seříznutý pařez

Poznámka: -

ZÁVAŽNOST RIZIKA: **VYSOKÁ**

LOKALIZACE

GPS: N: 50° 46' 21. 846" E: 14° 28' 57. 601"

Staničení: km 154,688

Lokalita: Extravilán

Odpovědný správce: Správa Liberec

Nejvyšší dovolená rychlost: 90 km/h

I/13 - P | km 154 - 155 | ID 2595



Návrh opatření: Odstranění

Poznámka: -

Náročnost realizace: **Jednoduché řešení**

BEZPEČNOSTNÍ DEFICIT

Pevná překážka

KATEGORIE

⊙ 1x - Vzrostlá zeleň (průměr kmene do 0,1 m)

Poznámka: Vzrostlá zeleň nacházející se v blízkosti PK primárně představuje riziko do budoucna.

ZÁVAŽNOST RIZIKA: **NÍZKA**

LOKALIZACE

GPS: N: 50° 46' 19.666" E: 14° 29' 0.922"

Staničení: km 154,782

Lokalita: Extravilán

Odpovědný správce: Správa Liberec

Nejvyšší dovolená rychlost: 90 km/h

I/13 - P | km 154 - 155 | ID 2597



Návrh opatření: Odstranění

Poznámka: -

Náročnost realizace: **Jednoduché řešení**

BEZPEČNOSTNÍ DEFICIT

Pevná překážka

KATEGORIE

⊙ 1x - Vzrostlá zeleň (průměr kmene do 0,1 m)

Poznámka: Vzrostlá zeleň nacházející se v blízkosti PK primárně představuje riziko do budoucna.

ZÁVAŽNOST RIZIKA: **NÍZKA**

LOKALIZACE

GPS: N: 50° 46' 18.591" E: 14° 29' 2.665"

Staničení: km 154,829

Lokalita: Extravilán

Odpovědný správce: Správa Liberec

Nejvyšší dovolená rychlost: 90 km/h

I/13 - P | km 154 - 155 | ID 2598



Návrh opatření: Realizace úhlu křížení pozemních komunikací dle ČSN 73 6102 ed. 2

Poznámka: Současně obnova VDZ.

Náročnost realizace: **Složitě řešení**

BEZPEČNOSTNÍ DEFICIT

Křižovatka

KATEGORIE

⊙ 1x - Neadekvátní úhel křížení (menší než 75° nebo větší než 105°)

⊙ 1x - Absence nebo opotřebované VDZ

Poznámka: Opotřebované VDZ V 2b, V 4.

ZÁVAŽNOST RIZIKA: **STŘEDNÍ**

LOKALIZACE

GPS: N: 50° 46' 18.234" E: 14° 29' 3.858"

Staničení: km 154,850

Lokalita: Extravilán

Odpovědný správce: Správa Liberec

Nejvyšší dovolená rychlost: 90 km/h

I/13 - P | km 154 - 155 | ID 4459



Návrh opatření: Ochrana svodidly

Poznámka: -

Náročnost realizace: **Administrativní řešení**

BEZPEČNOSTNÍ DEFICIT

Pevná překážka

KATEGORIE

⊙ 1x - Sloupy el. vedení, VO apod.

Poznámka: -

ZÁVAŽNOST RIZIKA: **NIZKÁ**

LOKALIZACE

GPS: N: 50° 46' 17.608" E: 14° 29' 5.476"

Staničení: km 154,860

Lokalita: Extravilán

Odpovědný správce: Správa Liberec

Nejvyšší dovolená rychlost: 70 km/h

I/13 - P | km 154 - 155 | ID 2599



Návrh opatření: Vytvoření adekvátního přechodu extraroad - intraroad

Poznámka: -

Náročnost realizace: **Složitě řešení**

BEZPEČNOSTNÍ DEFICIT

Přechod z extraroadu do intraroadu

KATEGORIE

⊙ 1x - Žádná změna (úprava) charakteru komunikace (absence zklidňujícího opatření)

Poznámka: -

ZÁVAŽNOST RIZIKA: **STŘEDNÍ**

LOKALIZACE

GPS: N: 50° 46' 16. 573" E: 14° 29' 9. 487"

Staničení: km 154,919

Lokalita: Kamenický Šenov

Odpovědný správce: Správa Liberec

Nejvyšší dovolená rychlost: 50 km/h

I/13 - P | km 155 - 156 | ID 2600



Návrh opatření: Realizace, oprava VDZ

Poznámka: -

Náročnost realizace: **Jednoduché řešení**

BEZPEČNOSTNÍ DEFICIT

Křižovatka

KATEGORIE

⊙ 1x - Absence nebo opotřebované VDZ

Poznámka: Opotřebované VDZ V 2b.

ZÁVAŽNOST RIZIKA: **NÍZKÁ**

LOKALIZACE

GPS: N: 50° 46' 16. 13" E: 14° 29' 11. 042"

Staničení: km 155,021

Lokalita: Kamenický Šenov

Odpovědný správce: Správa Liberec

Nejvyšší dovolená rychlost: 50 km/h

I/13 - P | km 155 - 156 | ID 2602



Návrh opatření: Odstranění

Poznámka: -

Náročnost realizace: **Administrativní řešení**

BEZPEČNOSTNÍ DEFICIT

Reklamní zařízení

KATEGORIE

⊙ 1x - Reklamní zařízení (rušivý efekt na účastníky silničního provozu)

Poznámka: -

ZÁVAŽNOST RIZIKA: **NIZKÁ**

LOKALIZACE

GPS: N: 50° 46' 14. 249" E: 14° 29' 16. 647"

Staničení: km 155,140

Lokalita: Kamenický Šenov

Odpovědný správce: Správa Liberec

Nejvyšší dovolená rychlost: 50 km/h

I/13 - P | km 155 - 156 | ID 2604



Návrh opatření: Realizace, oprava VDZ

Poznámka: -

Náročnost realizace: **Jednoduché řešení**

BEZPEČNOSTNÍ DEFICIT

Mezikřižovatkový úsek

KATEGORIE

↔ 75 m - Absence nebo opotřebované VDZ

Poznámka: Opotřebované VDZ V 1a.

ZÁVAŽNOST RIZIKA: **NIZKÁ**

LOKALIZACE

GPS: N: 50° 46' 13. 947" E: 14° 29' 18. 337"

Staničení: km 155,178

Lokalita: Kamenický Šenov

Odpovědný správce: Správa Liberec

Nejvyšší dovolená rychlost: 50 km/h

I/13 - P | km 155 - 156 | ID 2606



Návrh opatření: Realizace, oprava VDZ
Poznámka: -
Náročnost realizace: **Jednoduché řešení**

BEZPEČNOSTNÍ DEFICIT

Křižovatka

KATEGORIE

⊙ 1x - Absence nebo opotřebované VDZ

Poznámka: Opotřebované VDZ V 2b.

ZÁVAŽNOST RIZIKA: **NÍZKÁ**

LOKALIZACE

GPS: N: 50° 46' 12. 854" E: 14° 29' 21. 726"

Staničení: km 155,247

Lokalita: Kamenický Šenov

Odpovědný správce: Správa Liberec

Nejvyšší dovolená rychlost: 50 km/h

I/13 - P | km 155 - 156 | ID 2608



Návrh opatření: Realizace, oprava VDZ
Poznámka: -
Náročnost realizace: **Administrativní řešení**

BEZPEČNOSTNÍ DEFICIT

Autobusová zastávka

KATEGORIE

⊙ 1x - Absence nebo opotřebované VDZ

Poznámka: Opotřebované VDZ V 4, V 11a. Absence VDZ V 12a.

ZÁVAŽNOST RIZIKA: **NÍZKÁ**

LOKALIZACE

GPS: N: 50° 46' 12. 478" E: 14° 29' 23. 411"

Staničení: km 155,281

Lokalita: Kamenický Šenov

Odpovědný správce: Správa Liberec

Nejvyšší dovolená rychlost: 50 km/h

I/13 - P | km 155 - 156 | ID 2609



Návrh opatření: Realizace, oprava VDZ
Poznámka: -
Náročnost realizace: **Jednoduché řešení**

BEZPEČNOSTNÍ DEFICIT

Mezikřižovatkový úsek

KATEGORIE

⊙ 1x - Absence nebo opotřebované VDZ

Poznámka: Opotřebované VDZ V 13.

ZÁVAŽNOST RIZIKA: **NÍZKÁ**

LOKALIZACE

GPS: N: 50° 46' 12. 625" E: 14° 29' 23. 884"

Staničení: km 155,284

Lokalita: Kamenický Šenov

Odpovědný správce: Správa Liberec

Nejvyšší dovolená rychlost: 50 km/h

I/13 - P | km 155 - 156 | ID 2612



Návrh opatření: Realizace, oprava VDZ
Poznámka: -
Náročnost realizace: **Jednoduché řešení**

BEZPEČNOSTNÍ DEFICIT

Přechod pro chodce

KATEGORIE

⊙ 1x - Absence nebo opotřebované VDZ

Poznámka: Opotřebované VDZ V 7a.

ZÁVAŽNOST RIZIKA: **NÍZKÁ**

LOKALIZACE

GPS: N: 50° 46' 12. 411" E: 14° 29' 25. 101"

Staničení: km 155,314

Lokalita: Kamenický Šenov

Odpovědný správce: Správa Liberec

Nejvyšší dovolená rychlost: 50 km/h

I/13 - P | km 155 - 156 | ID 5477



Návrh opatření: Odstranění

Poznámka: -

Náročnost realizace: **Administrativní řešení**

BEZPEČNOSTNÍ DEFICIT

Reklamní zařízení

KATEGORIE

⊙ 1x - Reklamní zařízení (rušivý efekt na účastníky silničního provozu)

Poznámka: -

ZÁVAŽNOST RIZIKA: **NÍZKÁ**

LOKALIZACE

GPS: N: 50° 46' 12.549" E: 14° 29' 27.555"

Staničení: km 155,368

Lokalita: Kamenický Šenov

Odpovědný správce: Správa Liberec

Nejvyšší dovolená rychlost: 50 km/h

I/13 - P | km 155 - 156 | ID 5480



Návrh opatření: Náprava provedení SDZ

Poznámka: Umístění SDZ ve vzdálenosti do 25 m od křižovatky dle TP 65.

Náročnost realizace: **Administrativní řešení**

BEZPEČNOSTNÍ DEFICIT

Křižovatka

KATEGORIE

⊙ 1x - Neadekvátní umístění SDZ

Poznámka: SDZ P 2 je vzdálené od křižovatky 90 m.

ZÁVAŽNOST RIZIKA: **NÍZKÁ**

LOKALIZACE

GPS: N: 50° 46' 11.853" E: 14° 29' 27.322"

Staničení: km 155,369

Lokalita: Kamenický Šenov

Odpovědný správce: Správa Liberec

Nejvyšší dovolená rychlost: 50 km/h

I/13 - P | km 155 - 156 | ID 2623



Návrh opatření: Realizace, oprava VDZ
Poznámka: -
Náročnost realizace: **Jednoduché řešení**

BEZPEČNOSTNÍ DEFICIT

Mezikřižovatkový úsek

KATEGORIE

⊙ 1x - Absence nebo opotřebované VDZ

Poznámka: Opotřebované VDZ V 13.

ZÁVAŽNOST RIZIKA: **NÍZKÁ**

LOKALIZACE

GPS: N: 50° 46' 13. 402" E: 14° 29' 45. 531"

Staničení: km 155,725

Lokalita: Kamenický Šenov

Odpovědný správce: Správa Liberec

Nejvyšší dovolená rychlost: 50 km/h

I/13 - P | km 155 - 156 | ID 2619



Návrh opatření: Realizace, oprava VDZ
Poznámka: -
Náročnost realizace: **Administrativní řešení**

BEZPEČNOSTNÍ DEFICIT

Autobusová zastávka

KATEGORIE

⊙ 1x - Absence nebo opotřebované VDZ

Poznámka: Absence VDZ V 12a. V zálivu autobusové zastávky se nachází sjezd na parkoviště, může docházet k rizikovému průpletu.

ZÁVAŽNOST RIZIKA: **NÍZKÁ**

LOKALIZACE

GPS: N: 50° 46' 13. 186" E: 14° 29' 45. 506"

Staničení: km 155,728

Lokalita: Kamenický Šenov

Odpovědný správce: Správa Liberec

Nejvyšší dovolená rychlost: 50 km/h

I/13 - P | km 155 - 156 | ID 2621



Návrh opatření: Odstranění

Poznámka: -

Náročnost realizace: **Administrativní řešení**

BEZPEČNOSTNÍ DEFICIT

Reklamní zařízení

KATEGORIE

⊙ 1x - Reklamní zařízení (rušivý efekt na účastníky silničního provozu)

Poznámka: -

ZÁVAŽNOST RIZIKA: **NÍZKA**

LOKALIZACE

GPS: N: 50° 46' 12. 886" E: 14° 29' 46. 414"

Staničení: km 155,744

Lokalita: Kamenický Šenov

Odpovědný správce: Správa Liberec

Nejvyšší dovolená rychlost: 50 km/h

I/13 - P | km 155 - 156 | ID 2622



Návrh opatření: Realizace, oprava VDZ

Poznámka: -

Náročnost realizace: **Jednoduché řešení**

BEZPEČNOSTNÍ DEFICIT

Přechod pro chodce

KATEGORIE

⊙ 1x - Absence nebo opotřebované VDZ

Poznámka: Opotřebované VDZ V 7a.

ZÁVAŽNOST RIZIKA: **NÍZKA**

LOKALIZACE

GPS: N: 50° 46' 13. 799" E: 14° 29' 46. 94"

Staničení: km 155,762

Lokalita: Kamenický Šenov

Odpovědný správce: Správa Liberec

Nejvyšší dovolená rychlost: 50 km/h

I/13 - P | km 156 - 157 | ID 2629



Návrh opatření: Realizace zpevněné krajnice
Poznámka: -
Náročnost realizace: **Složitě řešení**

BEZPEČNOSTNÍ DEFICIT

Technický stav vozovky

KATEGORIE

↔ 50 m - Absence zpevněné krajnice

Poznámka: -

ZÁVAŽNOST RIZIKA: **STŘEDNÍ**

LOKALIZACE

GPS: N: 50° 46' 17. 306" E: 14° 30' 1. 296"

Staničení: km 156,064

Lokalita: Extravilán

Odpovědný správce: Správa Liberec

Nejvyšší dovolená rychlost: 90 km/h

I/13 - P | km 156 - 157 | ID 2625



Návrh opatření: Odstranění, ochrana svodidly
Poznámka: -
Náročnost realizace: **Administrativní řešení**

BEZPEČNOSTNÍ DEFICIT

Pevná překážka

KATEGORIE

↔ 50 m - Stromy, vzrostlá zeleň

Poznámka: -

ZÁVAŽNOST RIZIKA: **STŘEDNÍ**

LOKALIZACE

GPS: N: 50° 46' 17. 259" E: 14° 30' 1. 55"

Staničení: km 156,067

Lokalita: Extravilán

Odpovědný správce: Správa Liberec

Nejvyšší dovolená rychlost: 90 km/h

I/13 - P | km 156 - 157 | ID 2630



Návrh opatření: Odstranění, ochrana svodidly
Poznámka: V případě ochrany svodidly lze adekvátně prodloužit stávající svodidla.
Náročnost realizace: **Administrativní řešení**

BEZPEČNOSTNÍ DEFICIT

Pevná překážka

KATEGORIE

↔ 160 m - Stromy, vzrostlá zeleň

Poznámka: Stromy se nachází pod úrovní nivelety PK.

ZÁVAŽNOST RIZIKA: **VYSOKÁ**

LOKALIZACE

GPS: N: 50° 46' 18.029" E: 14° 30' 4.379"

Staničení: km 156,125

Lokalita: Extravilán

Odpovědný správce: Správa Liberec

Nejvyšší dovolená rychlost: 90 km/h

I/13 - P | km 156 - 157 | ID 2631



Návrh opatření: Realizace zpevněné krajnice
Poznámka: -
Náročnost realizace: **Složitě řešení**

BEZPEČNOSTNÍ DEFICIT

Technický stav vozovky

KATEGORIE

↔ 2000 m - Absence zpevněné krajnice

Poznámka: -

ZÁVAŽNOST RIZIKA: **STŘEDNÍ**

LOKALIZACE

GPS: N: 50° 46' 18.163" E: 14° 30' 4.35"

Staničení: km 156,127

Lokalita: Extravilán

Odpovědný správce: Správa Liberec

Nejvyšší dovolená rychlost: 90 km/h

I/13 - P | km 156 - 157 | ID 2633



Návrh opatření: Odstranění, ochrana svodidly
Poznámka: V případě ochrany svodidly lze adekvátně prodloužit stávající svodidla.
Náročnost realizace: **Administrativní řešení**

BEZPEČNOSTNÍ DEFICIT

Pevná překážka

KATEGORIE

↔ 60 m - Stromy, vzrostlá zeleň

Poznámka: Stromy se nachází pod úrovní nivelety PK.

ZÁVAŽNOST RIZIKA: **VYSOKÁ**

LOKALIZACE

GPS: N: 50° 46' 20.624" E: 14° 30' 14.412"

Staničení: km 156,339

Lokalita: Extravilán

Odpovědný správce: Správa Liberec

Nejvyšší dovolená rychlost: 90 km/h

I/13 - P | km 156 - 157 | ID 2635



Návrh opatření: Odstranění, ochrana svodidly
Poznámka: -
Náročnost realizace: **Administrativní řešení**

BEZPEČNOSTNÍ DEFICIT

Pevná překážka

KATEGORIE

↔ 370 m - Stromy, vzrostlá zeleň

Poznámka: Stromy se nacházejí pod úrovní nivelety PK.

ZÁVAŽNOST RIZIKA: **VYSOKÁ**

LOKALIZACE

GPS: N: 50° 46' 21.451" E: 14° 30' 18.738"

Staničení: km 156,420

Lokalita: Extravilán

Odpovědný správce: Správa Liberec

Nejvyšší dovolená rychlost: 90 km/h

I/13 - P | km 156 - 157 | ID 5485



Návrh opatření: Realizace SDZ B 21a a VDZ V 9b
Poznámka: -
Náročnost realizace: **Administrativní řešení**

BEZPEČNOSTNÍ DEFICIT

Mezikřižovatkový úsek

KATEGORIE

⊙ 1x - Absence SDZ a VDZ

Poznámka: Absence SDZ B 21a a VDZ V 9b.

ZÁVAŽNOST RIZIKA: **NÍZKÁ**

LOKALIZACE

GPS: N: 50° 46' 23. 178" E: 14° 30' 25. 407"

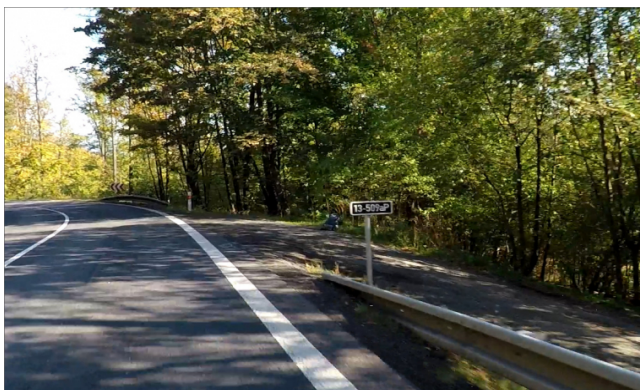
Staničení: km 156,579

Lokalita: Extravilán

Odpovědný správce: Správa Liberec

Nejvyšší dovolená rychlost: 90 km/h

I/13 - P | km 156 - 157 | ID 2636



Návrh opatření: Prodloužení stávajících svodidel
Poznámka: V případě ochrany svodidly lze adekvátně prodloužit stávající svodidla.
Náročnost realizace: **Administrativní řešení**

BEZPEČNOSTNÍ DEFICIT

Pevná překážka

KATEGORIE

↔ 20 m - Stromy, vzrostlá zeleň

Poznámka: -

ZÁVAŽNOST RIZIKA: **STŘEDNÍ**

LOKALIZACE

GPS: N: 50° 46' 24. 187" E: 14° 30' 38. 069"

Staničení: km 156,823

Lokalita: Extravilán

Odpovědný správce: Správa Liberec

Nejvyšší dovolená rychlost: 90 km/h

I/13 - P | km 156 - 157 | ID 2639



Návrh opatření: Realizace vzájemného propojení stávajících svodidel

Poznámka: -

Náročnost realizace: **Administrativní řešení**

BEZPEČNOSTNÍ DEFICIT

Zádržné zařízení

KATEGORIE

↔ 20 m - Přerušené boční svodidlo

Poznámka: -

ZÁVAŽNOST RIZIKA: **STŘEDNÍ**

LOKALIZACE

GPS: N: 50° 46' 24. 62" E: 14° 30' 39. 759"

Staničení: km 156,859

Lokalita: Extravilán

Odpovědný správce: Správa Liberec

Nejvyšší dovolená rychlost: 90 km/h

I/13 - P | km 157 - 158 | ID 2640



Návrh opatření: Realizace vzájemného propojení stávajících svodidel

Poznámka: -

Náročnost realizace: **Administrativní řešení**

BEZPEČNOSTNÍ DEFICIT

Zádržné zařízení

KATEGORIE

↔ 20 m - Přerušené boční svodidlo

Poznámka: -

ZÁVAŽNOST RIZIKA: **STŘEDNÍ**

LOKALIZACE

GPS: N: 50° 46' 26. 953" E: 14° 30' 48. 999"

Staničení: km 157,055

Lokalita: Extravilán

Odpovědný správce: Správa Liberec

Nejvyšší dovolená rychlost: 90 km/h

I/13 - P | km 157 - 158 | ID 2642



Návrh opatření: Odstranění, ochrana svodidly
Poznámka: V případě ochrany svodidly lze adekvátně prodloužit, resp. propojit stávající svodidla.
Náročnost realizace: **Administrativní řešení**

BEZPEČNOSTNÍ DEFICIT

Pevná překážka

KATEGORIE

↔ 135 m - Stromy, vzrostlá zeleň

↔ 20 m - Neadekvátně seříznutý pařez

Poznámka: -

ZÁVAŽNOST RIZIKA: **VYSOKÁ**

LOKALIZACE

GPS: N: 50° 46' 28.269" E: 14° 30' 53.88"

Staničení: km 157,157

Lokalita: Extravilán

Odpovědný správce: Správa Liberec

Nejvyšší dovolená rychlost: 90 km/h

I/13 - P | km 157 - 158 | ID 2644



Návrh opatření: Odstranění, ochrana svodidly
Poznámka: -
Náročnost realizace: **Administrativní řešení**

BEZPEČNOSTNÍ DEFICIT

Pevná překážka

KATEGORIE

⊙ 1x - Stromy, vzrostlá zeleň

Poznámka: -

ZÁVAŽNOST RIZIKA: **STŘEDNÍ**

LOKALIZACE

GPS: N: 50° 46' 28.472" E: 14° 31' 3.154"

Staničení: km 157,344

Lokalita: Extravilán

Odpovědný správce: Správa Liberec

Nejvyšší dovolená rychlost: 90 km/h

I/13 - P | km 157 - 158 | ID 2645



Návrh opatření: Prodloužení stávajících svodidel
Poznámka: -
Náročnost realizace: **Administrativní řešení**

BEZPEČNOSTNÍ DEFICIT

Pevná překážka

KATEGORIE

↔ 20 m - Stromy, vzrostlá zeleň

Poznámka: -

ZÁVAŽNOST RIZIKA: **STŘEDNÍ**

LOKALIZACE

GPS: N: 50° 46' 28.502" E: 14° 31' 4.045"

Staničení: km 157,363

Lokalita: Extravilán

Odpovědný správce: Správa Liberec

Nejvyšší dovolená rychlost: 90 km/h

I/13 - P | km 157 - 158 | ID 2646



Návrh opatření: Odstranění, ochrana svodidly
Poznámka: V případě ochrany svodidly lze adekvátně prodloužit stávající svodidla.
Náročnost realizace: **Administrativní řešení**

BEZPEČNOSTNÍ DEFICIT

Pevná překážka

KATEGORIE

↔ 105 m - Stromy, vzrostlá zeleň

Poznámka: Stromy se nachází pod úrovní nivelety PK.

ZÁVAŽNOST RIZIKA: **VYSOKÁ**

LOKALIZACE

GPS: N: 50° 46' 27.052" E: 14° 31' 16.244"

Staničení: km 157,598

Lokalita: Extravilán

Odpovědný správce: Správa Liberec

Nejvyšší dovolená rychlost: 90 km/h

I/13 - P | km 157 - 158 | ID 2647



Návrh opatření: Prodloužení stávajících svodidel
Poznámka: Současně realizace směrového vychýlení svodidla.
Náročnost realizace: **Administrativní řešení**

BEZPEČNOSTNÍ DEFICIT

Pevná překážka

KATEGORIE

⊙ 1x - Stromy, vzrostlá zeleň

Poznámka: -

ZÁVAŽNOST RIZIKA: **STŘEDNÍ**

LOKALIZACE

GPS: N: 50° 46' 26.529" E: 14° 31' 21.456"

Staničení: km 157,711

Lokalita: Extravilán

Odpovědný správce: Správa Liberec

Nejvyšší dovolená rychlost: 90 km/h

I/13 - P | km 157 - 158 | ID 2649



Návrh opatření: Náprava provedení zádržného zařízení
Poznámka: -
Náročnost realizace: **Jednoduché řešení**

BEZPEČNOSTNÍ DEFICIT

Zádržné zařízení

KATEGORIE

⊙ 1x - Krátký výškový náběh svodidla

Poznámka: -

ZÁVAŽNOST RIZIKA: **STŘEDNÍ**

LOKALIZACE

GPS: N: 50° 46' 26.613" E: 14° 31' 21.661"

Staničení: km 157,718

Lokalita: Extravilán

Odpovědný správce: Správa Liberec

Nejvyšší dovolená rychlost: 90 km/h

I/13 - P | km 158 - 159 | ID 2650



Návrh opatření: Odstranění, ochrana svodidly
Poznámka: V případě ochrany svodidly lze adekvátně prodloužit stávající svodidla.
Náročnost realizace: **Administrativní řešení**

BEZPEČNOSTNÍ DEFICIT

Pevná překážka

KATEGORIE

↔ 80 m - Stromy, vzrostlá zeleň

Poznámka: Stromy se nacházejí pod úrovní nivelety PK.

ZÁVAŽNOST RIZIKA: **VYSOKÁ**

LOKALIZACE

GPS: N: 50° 46' 22. 831" E: 14° 31' 32. 638"

Staničení: km 158,006

Lokalita: Extravilán

Odpovědný správce: Správa Liberec

Nejvyšší dovolená rychlost: 90 km/h

I/13 - P | km 158 - 159 | ID 2653



Návrh opatření: Odstranění, ochrana svodidly
Poznámka: V případě ochrany svodidly lze adekvátně prodloužit stávající svodidla.
Náročnost realizace: **Administrativní řešení**

BEZPEČNOSTNÍ DEFICIT

Pevná překážka

KATEGORIE

↔ 245 m - Stromy, vzrostlá zeleň

Poznámka: -

ZÁVAŽNOST RIZIKA: **STŘEDNÍ**

LOKALIZACE

GPS: N: 50° 46' 21. 809" E: 14° 31' 37. 045"

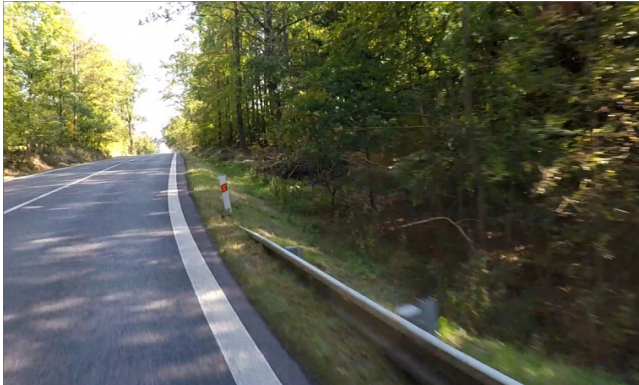
Staničení: km 158,099

Lokalita: Extravilán

Odpovědný správce: Správa Liberec

Nejvyšší dovolená rychlost: 90 km/h

I/13 - P | km 158 - 159 | ID 2657



Návrh opatření: Odstranění, ochrana svodidly
Poznámka: V případě ochrany svodidly lze adekvátně prodloužit stávající svodidla.
Náročnost realizace: **Administrativní řešení**

BEZPEČNOSTNÍ DEFICIT

Pevná překážka

KATEGORIE

↔ 225 m - Stromy, vzrostlá zeleň

↔ 135 m - Neadekvátně seříznutý pařez

Poznámka: Stromy se nachází na vnější straně příkopu.

ZÁVAŽNOST RIZIKA: **STŘEDNÍ**

LOKALIZACE

GPS: N: 50° 46' 18. 942" E: 14° 31' 50. 509"

Staničení: km 158,378

Lokalita: Extravilán

Odpovědný správce: Správa Liberec

Nejvyšší dovolená rychlost: 90 km/h

I/13 - P | km 158 - 159 | ID 2709



Návrh opatření: Odstranění, ochrana svodidly
Poznámka: Alternativní řešení lze spatřovat v podobě prodloužení stávajících svodidel.
Náročnost realizace: **Administrativní řešení**

BEZPEČNOSTNÍ DEFICIT

Pevná překážka

KATEGORIE

↔ 45 m - Stromy, vzrostlá zeleň

⊙ 1x - Pevný objekt (např. kámen, budova, komerční areál)

Poznámka: Kamení tvoří pevnou překážku.

ZÁVAŽNOST RIZIKA: **STŘEDNÍ**

LOKALIZACE

GPS: N: 50° 46' 12. 702" E: 14° 32' 0. 981"

Staničení: km 158,665

Lokalita: Extravilán

Odpovědný správce: Správa Liberec

Nejvyšší dovolená rychlost: 90 km/h

I/13 - P | km 158 - 159 | ID 2711



Návrh opatření: Realizace údržby v podobě odstranění zeleně
Poznámka: -
Náročnost realizace: **Jednoduché řešení**

BEZPEČNOSTNÍ DEFICIT

Mezikřižovatkový úsek

KATEGORIE

⊙ 1x - Zakryté nebo nepřehledné SDZ
Poznámka: SDZ IS 9b je zakryté zelení.

ZÁVAŽNOST RIZIKA: **NÍZKÁ**

LOKALIZACE

GPS: N: 50° 46' 11.964" E: 14° 32' 2.463"
Staničení: km 158,700
Lokalita: Extravilán
Odpovědný správce: Správa Liberec
Nejvyšší dovolená rychlost: 90 km/h

I/13 - P | km 158 - 159 | ID 2712



Návrh opatření: Zrušení křižovatky
Poznámka: -
Náročnost realizace: **Administrativní řešení**

BEZPEČNOSTNÍ DEFICIT

Křižovatka

KATEGORIE

⊙ 1x - Dopravní režim neodpovídá dopravnímu významu pozemních komunikací
Poznámka: -

ZÁVAŽNOST RIZIKA: **NÍZKÁ**

LOKALIZACE

GPS: N: 50° 46' 10.612" E: 14° 32' 5.351"
Staničení: km 158,775
Lokalita: Extravilán
Odpovědný správce: Správa Liberec
Nejvyšší dovolená rychlost: 90 km/h

I/13 - P | km 158 - 159 | ID 2715



Návrh opatření: Odstranění

Poznámka: -

Náročnost realizace: **Administrativní řešení**

BEZPEČNOSTNÍ DEFICIT

Reklamní zařízení

KATEGORIE

⊙ 1x - Reklamní zařízení (rušivý efekt na účastníky silničního provozu)

Poznámka: -

ZÁVAŽNOST RIZIKA: **NÍZKA**

LOKALIZACE

GPS: N: 50° 46' 7.893" E: 14° 32' 10.56"

Staničení: km 158,900

Lokalita: Extravilán

Odpovědný správce: Správa Liberec

Nejvyšší dovolená rychlost: 90 km/h

I/13 - P | km 158 - 159 | ID 4494



Návrh opatření: Odstranění

Poznámka: -

Náročnost realizace: **Administrativní řešení**

BEZPEČNOSTNÍ DEFICIT

Reklamní zařízení

KATEGORIE

⊙ 1x - Reklamní zařízení (rušivý efekt na účastníky silničního provozu)

Poznámka: -

ZÁVAŽNOST RIZIKA: **NÍZKA**

LOKALIZACE

GPS: N: 50° 46' 6.591" E: 14° 32' 11.952"

Staničení: km 158,935

Lokalita: Extravilán

Odpovědný správce: Správa Liberec

Nejvyšší dovolená rychlost: 90 km/h

I/13 - P | km 159 - 160 | ID 2719



Návrh opatření: Odstranění, ochrana svodidly
Poznámka: V případě ochrany svodidly lze adekvátně prodloužit stávající svodidla.
Náročnost realizace: **Administrativní řešení**

BEZPEČNOSTNÍ DEFICIT

Pevná překážka

KATEGORIE

↔ 95 m - Stromy, vzrostlá zeleň

Poznámka: -

ZÁVAŽNOST RIZIKA: **STŘEDNÍ**

LOKALIZACE

GPS: N: 50° 47' 22. 457" E: 14° 36' 9. 492"

Staničení: km 159,285

Lokalita: Extravilán

Odpovědný správce: Správa Liberec

Nejvyšší dovolená rychlost: 90 km/h

I/13 - P | km 159 - 160 | ID 2838



Návrh opatření: Systematické opatření I. (instalace deformačních prvků, ochránění, zešíkmení, zrušení)
Poznámka: -
Náročnost realizace: **Složité řešení**

BEZPEČNOSTNÍ DEFICIT

Pevná překážka

KATEGORIE

⊙ 2x - Tuhé čelo trubního propustku pod - sjezdem / samostatným sjezdem

Poznámka: Čela propustku jsou zakryta zelení.

ZÁVAŽNOST RIZIKA: **VYSOKÁ**

LOKALIZACE

GPS: N: 50° 47' 21. 868" E: 14° 36' 14. 608"

Staničení: km 159,388

Lokalita: Extravilán

Odpovědný správce: Správa Liberec

Nejvyšší dovolená rychlost: 90 km/h

I/13 - P | km 159 - 160 | ID 2723



Návrh opatření: Odstranění, ochrana svodidly
Poznámka: Řešit společně se záznamem ID 2845.
Náročnost realizace: **Administrativní řešení**

BEZPEČNOSTNÍ DEFICIT

Pevná překážka

KATEGORIE

↔ 155 m - Stromy, vzrostlá zeleň

Poznámka: -

ZÁVAŽNOST RIZIKA: **STŘEDNÍ**

LOKALIZACE

GPS: N: 50° 47' 21.688" E: 14° 36' 15.049"

Staničení: km 159,401

Lokalita: Extravilán

Odpovědný správce: Správa Liberec

Nejvyšší dovolená rychlost: 90 km/h

I/13 - P | km 159 - 160 | ID 2845



Návrh opatření: Ochrana svodidly
Poznámka: Řešit společně se záznamem ID 2723.
Náročnost realizace: **Administrativní řešení**

BEZPEČNOSTNÍ DEFICIT

Pevná překážka

KATEGORIE

⊙ 1x - Tuhé čelo trubního příčného propustku

⊙ 1x - Sakrální objekt, památník apod.

⊙ 1x - Betonový sloupek

Poznámka: -

ZÁVAŽNOST RIZIKA: **STŘEDNÍ**

LOKALIZACE

GPS: N: 50° 47' 21.069" E: 14° 36' 19.565"

Staničení: km 159,489

Lokalita: Extravilán

Odpovědný správce: Správa Liberec

Nejvyšší dovolená rychlost: 90 km/h

I/13 - P | km 159 - 160 | ID 2847



Návrh opatření: Odstranění, ochrana svodidly
Poznámka: -
Náročnost realizace: **Administrativní řešení**

BEZPEČNOSTNÍ DEFICIT

Pevná překážka

KATEGORIE

↔ 45 m - Stromy, vzrostlá zeleň

Poznámka: -

ZÁVAŽNOST RIZIKA: **STŘEDNÍ**

LOKALIZACE

GPS: N: 50° 47' 20.877" E: 14° 36' 20.202"

Staničení: km 159,504

Lokalita: Extravilán

Odpovědný správce: Správa Liberec

Nejvyšší dovolená rychlost: 90 km/h

I/13 - P | km 159 - 160 | ID 2849



Návrh opatření: Systematické opatření I. (instalace deformačních prvků, ochránění, zešíkmení, zrušení)
Poznámka: -
Náročnost realizace: **Složité řešení**

BEZPEČNOSTNÍ DEFICIT

Pevná překážka

KATEGORIE

⊙ 2x - Tuhé čelo trubního propustku pod - sjezdem / samostatným sjezdem

Poznámka: Tuhá čela propustku jsou zakryta zelení.

ZÁVAŽNOST RIZIKA: **VYSOKÁ**

LOKALIZACE

GPS: N: 50° 47' 20.007" E: 14° 36' 22.522"

Staničení: km 159,559

Lokalita: Extravilán

Odpovědný správce: Správa Liberec

Nejvyšší dovolená rychlost: 90 km/h

I/13 - P | km 159 - 160 | ID 2850



Návrh opatření: Odstranění, ochrana svodidly
Poznámka: -
Náročnost realizace: **Administrativní řešení**

BEZPEČNOSTNÍ DEFICIT

Pevná překážka

KATEGORIE

↔ 700 m - Stromy, vzrostlá zeleň

Poznámka: -

ZÁVAŽNOST RIZIKA: **STŘEDNÍ**

LOKALIZACE

GPS: N: 50° 47' 19.858" E: 14° 36' 22.725"

Staničení: km 159,565

Lokalita: Extravilán

Odpovědný správce: Správa Liberec

Nejvyšší dovolená rychlost: 90 km/h

I/13 - P | km 160 - 161 | ID 7228



Návrh opatření: Náprava provedení VDZ
Poznámka: Náprava na VDZ V 1a.
Náročnost realizace: **Jednoduché řešení**

BEZPEČNOSTNÍ DEFICIT

Mezikřížovatkový úsek

KATEGORIE

⊙ 1x - Není shoda SDZ a VDZ - neodpovídající VDZ

Poznámka: -

ZÁVAŽNOST RIZIKA: **NÍZKÁ**

LOKALIZACE

GPS: N: 50° 47' 6.789" E: 14° 36' 47.19"

Staničení: km 160,199

Lokalita: Extravilán

Odpovědný správce: Správa Liberec

Nejvyšší dovolená rychlost: 70 km/h

I/13 - P | km 160 - 161 | ID 5490



Návrh opatření: Odstranění

Poznámka: -

Náročnost realizace: **Administrativní řešení**

BEZPEČNOSTNÍ DEFICIT

Reklamní zařízení

KATEGORIE

⊙ 1x - Reklamní zařízení (rušivý efekt na účastníky silničního provozu)

Poznámka: -

ZÁVAŽNOST RIZIKA: NÍZKA

LOKALIZACE

GPS: N: 50° 47' 5. 602" E: 14° 36' 50. 395"

Staničení: km 160,272

Lokalita: Extravilán

Odpovědný správce: Správa Liberec

Nejvyšší dovolená rychlost: 90 km/h

I/13 - P | km 160 - 161 | ID 2856



Návrh opatření: Náprava provedení SDZ

Poznámka: Separace SDZ a současně odstranění SDZ B 21a.

Náročnost realizace: **Administrativní řešení**

BEZPEČNOSTNÍ DEFICIT

Mezikřižovatkový úsek

KATEGORIE

⊙ 1x - Neadekvátní umístění SDZ

Poznámka: Mezi SDZ P 2, E 2b, B 24b, A 11, E 3a, B 21a, IP 19, IS 16b, IS 17 nejsou dodrženy minimální rozestupy. Současně nadbytečné umístění SDZ B 21a.

ZÁVAŽNOST RIZIKA: NÍZKA

LOKALIZACE

GPS: N: 50° 47' 2. 78" E: 14° 36' 53. 817"

Staničení: km 160,372

Lokalita: Cvikov

Odpovědný správce: Správa Liberec

Nejvyšší dovolená rychlost: 50 km/h

I/13 - P | km 160 - 161 | ID 2858



Návrh opatření: Vytvoření adekvátních podmínek pro pěší dle ČSN 73 6110/Z1

Poznámka: -

Náročnost realizace: **Složitě řešení**

BEZPEČNOSTNÍ DEFICIT

Přechod pro chodce

KATEGORIE

⊙ 1x - Absence přísvětlení

Poznámka: Přechod zasahuje do prostoru autobusové zastávky.

ZÁVAŽNOST RIZIKA: **STŘEDNÍ**

LOKALIZACE

GPS: N: 50° 47' 1.696" E: 14° 36' 56.318"

Staničení: km 160,430

Lokalita: Cvikov

Odpovědný správce: Správa Liberec

Nejvyšší dovolená rychlost: 50 km/h

I/13 - P | km 160 - 161 | ID 2859



Návrh opatření: Realizace, oprava VDZ

Poznámka: Současně náprava provedení VDZ a posunutí SDZ.

Náročnost realizace: **Administrativní řešení**

BEZPEČNOSTNÍ DEFICIT

Autobusová zastávka

KATEGORIE

⊙ 1x - Absence nebo opotřebované VDZ

⊙ 1x - Zakryté nebo nepřehledné SDZ

⊙ 1x - Neadekvátní provedení VDZ

Poznámka: Absence VDZ V 12a. Neadekvátní provedení VDZ V 11a. SDZ IJ 4b je zakryté přístřeškem autobusové zastávky.

ZÁVAŽNOST RIZIKA: **STŘEDNÍ**

LOKALIZACE

GPS: N: 50° 47' 0.991" E: 14° 36' 57.1"

Staničení: km 160,456

Lokalita: Cvikov

Odpovědný správce: Správa Liberec

Nejvyšší dovolená rychlost: 50 km/h

I/13 - P | km 160 - 161 | ID 2861



Návrh opatření: Vytvoření adekvátních podmínek pro pěší
Poznámka: -
Náročnost realizace: **Složitě řešení**

BEZPEČNOSTNÍ DEFICIT

Přístupové podmínky pro chodce

KATEGORIE

↔ 150 m - Neexistující chodník

Poznámka: -

ZÁVAŽNOST RIZIKA: **STŘEDNÍ**

LOKALIZACE

GPS: N: 50° 47' 0.668" E: 14° 36' 57.665"

Staničení: km 160,486

Lokalita: Cvikov

Odpovědný správce: Správa Liberec

Nejvyšší dovolená rychlost: 50 km/h

I/13 - P | km 160 - 161 | ID 2864



Návrh opatření: Realizace, oprava SDZ
Poznámka: Umístění SDZ ve vzdálenosti do 25 m od křižovatky dle TP 65. Současně náprava provedení SDZ.
Náročnost realizace: **Administrativní řešení**

BEZPEČNOSTNÍ DEFICIT

Křižovatka

KATEGORIE

⊙ 1x - Neadekvátní provedení SDZ

⊙ 1x - Neadekvátní umístění SDZ

Poznámka: SDZ E 2b neodpovídá tvaru křižovatky v obou směrech jízdy. SDZ P 2 je ve směru staničení vzdálené od křižovatky 50 m.

ZÁVAŽNOST RIZIKA: **NÍZKÁ**

LOKALIZACE

GPS: N: 50° 46' 58.489" E: 14° 37' 1.666"

Staničení: km 160,575

Lokalita: Cvikov

Odpovědný správce: Správa Liberec

Nejvyšší dovolená rychlost: 50 km/h

I/13 - P | km 160 - 161 | ID 2885



Návrh opatření: Vytvoření adekvátních podmínek pro pěší
Poznámka: -
Náročnost realizace: **Složitě řešení**

BEZPEČNOSTNÍ DEFICIT

Přístupové podmínky pro chodce

KATEGORIE

↔ 735 m - Neexistující chodník

Poznámka: -

ZÁVAŽNOST RIZIKA: **STŘEDNÍ**

LOKALIZACE

GPS: N: 50° 46' 57. 268" E: 14° 37' 4. 007"

Staničení: km 160,635

Lokalita: Cvikov

Odpovědný správce: Správa Liberec

Nejvyšší dovolená rychlost: 50 km/h

I/13 - P | km 160 - 161 | ID 2862



Návrh opatření: Odstranění
Poznámka: -
Náročnost realizace: **Administrativní řešení**

BEZPEČNOSTNÍ DEFICIT

Reklamní zařízení

KATEGORIE

⊙ 1x - Reklamní zařízení (rušivý efekt na účastníky silničního provozu)

Poznámka: -

ZÁVAŽNOST RIZIKA: **NÍZKÁ**

LOKALIZACE

GPS: N: 50° 46' 57. 084" E: 14° 37' 3. 816"

Staničení: km 160,637

Lokalita: Cvikov

Odpovědný správce: Správa Liberec

Nejvyšší dovolená rychlost: 50 km/h

I/13 - P | km 161 - 162 | ID 2887



Návrh opatření: Odstranění

Poznámka: -

Náročnost realizace: **Administrativní řešení**

BEZPEČNOSTNÍ DEFICIT

Reklamní zařízení

KATEGORIE

⊙ 1x - Reklamní zařízení (rušivý efekt na účastníky silničního provozu)

Poznámka: -

ZÁVAŽNOST RIZIKA: **NÍZKA**

LOKALIZACE

GPS: N: 50° 46' 44. 211" E: 14° 37' 23. 372"

Staničení: km 161,191

Lokalita: Cvikov

Odpovědný správce: Správa Liberec

Nejvyšší dovolená rychlost: 50 km/h

I/13 - P | km 161 - 162 | ID 5492



Návrh opatření: Odstranění

Poznámka: -

Náročnost realizace: **Administrativní řešení**

BEZPEČNOSTNÍ DEFICIT

Reklamní zařízení

KATEGORIE

⊙ 1x - Reklamní zařízení (rušivý efekt na účastníky silničního provozu)

Poznámka: -

ZÁVAŽNOST RIZIKA: **NÍZKA**

LOKALIZACE

GPS: N: 50° 46' 43. 654" E: 14° 37' 26. 699"

Staničení: km 161,260

Lokalita: Extravilán

Odpovědný správce: Správa Liberec

Nejvyšší dovolená rychlost: 50 km/h

I/13 - P | km 161 - 162 | ID 2888



Návrh opatření: Náprava provedení SDZ
Poznámka: Současně umístění SDZ ve vzdálenosti do 25 m od křižovatky dle TP 65.
Náročnost realizace: **Administrativní řešení**

BEZPEČNOSTNÍ DEFICIT

Křižovatka

KATEGORIE

- ⊙ 1x - Neadekvátní provedení SDZ
- ⊙ 1x - Neadekvátní umístění SDZ

Poznámka: SDZ E 2b neodpovídá tvaru křižovatky - první pravé vedlejší rameno je tvořeno sjezdem. SDZ P 2 je vzdálené od křižovatky 160 m.

ZÁVAŽNOST RIZIKA: NÍZKÁ

LOKALIZACE

GPS: N: 50° 46' 41. 194" E: 14° 37' 28. 459"

Staničení: km 161,326

Lokalita: Cvikov

Odpovědný správce: Správa Liberec

Nejvyšší dovolená rychlost: 50 km/h

I/13 - P | km 161 - 162 | ID 4510



Návrh opatření: Náprava provedení VDZ
Poznámka: Náprava VDZ na V 4.
Náročnost realizace: **Jednoduché řešení**

BEZPEČNOSTNÍ DEFICIT

Sjezd / samostatný sjezd / parkoviště

KATEGORIE

- ⊙ 1x - Neadekvátní provedení, resp. umístění VDZ

Poznámka: Chybné provedení VDZ v místě sjezdu.

ZÁVAŽNOST RIZIKA: NÍZKÁ

LOKALIZACE

GPS: N: 50° 46' 40. 21" E: 14° 37' 30. 222"

Staničení: km 161,379

Lokalita: Cvikov

Odpovědný správce: Správa Liberec

Nejvyšší dovolená rychlost: 50 km/h

I/13 - P | km 161 - 162 | ID 2889



Návrh opatření: Realizace, oprava SDZ
Poznámka: -
Náročnost realizace: **Administrativní řešení**

BEZPEČNOSTNÍ DEFICIT

Mezikřižovatkový úsek

KATEGORIE

⊙ 1x - Absence SDZ nebo dopravního zařízení

Poznámka: Absence SDZ E 4.

ZÁVAŽNOST RIZIKA: **NÍZKÁ**

LOKALIZACE

GPS: N: 50° 46' 39.814" E: 14° 37' 30.835"

Staničení: km 161,390

Lokalita: Cvikov

Odpovědný správce: Správa Liberec

Nejvyšší dovolená rychlost: 50 km/h

I/13 - P | km 161 - 162 | ID 2891



Návrh opatření: Vytvoření adekvátních podmínek pro pěší dle ČSN 73 6110/Z1
Poznámka: -
Náročnost realizace: **Složitě řešení**

BEZPEČNOSTNÍ DEFICIT

Přechod pro chodce

KATEGORIE

⊙ 1x - Nedostatečná návaznost na chodník

⊙ 1x - Absence přisvětlení

⊙ 1x - Dlouhý nedělený přechod pro chodce

Poznámka: Délka přechodu je 7,5 m. Přechod zasahuje do prostoru křižovatky.

ZÁVAŽNOST RIZIKA: **STŘEDNÍ**

LOKALIZACE

GPS: N: 50° 46' 37.677" E: 14° 37' 34.905"

Staničení: km 161,494

Lokalita: Cvikov

Odpovědný správce: Správa Liberec

Nejvyšší dovolená rychlost: 50 km/h

I/13 - P | km 161 - 162 | ID 2890



Návrh opatření: Odstranění

Poznámka: -

Náročnost realizace: **Administrativní řešení**

BEZPEČNOSTNÍ DEFICIT

Reklamní zařízení

KATEGORIE

⊙ 1x - Reklamní zařízení (rušivý efekt na účastníky silničního provozu)

Poznámka: -

ZÁVAŽNOST RIZIKA: **NÍZKÁ**

LOKALIZACE

GPS: N: 50° 46' 37.161" E: 14° 37' 34.697"

Staničení: km 161,501

Lokalita: Cvikov

Odpovědný správce: Správa Liberec

Nejvyšší dovolená rychlost: 50 km/h

I/13 - P | km 161 - 162 | ID 2892



Návrh opatření: Náprava provedení SDZ

Poznámka: -

Náročnost realizace: **Administrativní řešení**

BEZPEČNOSTNÍ DEFICIT

Křižovatka

KATEGORIE

⊙ 1x - Neadekvátní stav SDZ

Poznámka: SDZ E 2b neodpovídá tvaru křižovatky.

ZÁVAŽNOST RIZIKA: **NÍZKÁ**

LOKALIZACE

GPS: N: 50° 46' 32.251" E: 14° 37' 44.161"

Staničení: km 161,720

Lokalita: Cvikov

Odpovědný správce: Správa Liberec

Nejvyšší dovolená rychlost: 50 km/h

I/13 - P | km 161 - 162 | ID 2894



Návrh opatření: Odstranění

Poznámka: -

Náročnost realizace: **Administrativní řešení**

BEZPEČNOSTNÍ DEFICIT

Reklamní zařízení

KATEGORIE

⊙ 1x - Reklamní zařízení (rušivý efekt na účastníky silničního provozu)

Poznámka: -

ZÁVAŽNOST RIZIKA: **NIZKÁ**

LOKALIZACE

GPS: N: 50° 46' 32. 727" E: 14° 37' 44. 344"

Staničení: km 161,731

Lokalita: Cvikov

Odpovědný správce: Správa Liberec

Nejvyšší dovolená rychlost: 50 km/h

I/13 - P | km 161 - 162 | ID 2893



Návrh opatření: Vytvoření adekvátních podmínek pro pěší dle ČSN 73 6110/Z1

Poznámka: -

Náročnost realizace: **Administrativní řešení**

BEZPEČNOSTNÍ DEFICIT

Přechod pro chodce

KATEGORIE

⊙ 1x - Absence prvků pro OOSPO

Poznámka: -

ZÁVAŽNOST RIZIKA: **NIZKÁ**

LOKALIZACE

GPS: N: 50° 46' 32. 376" E: 14° 37' 43. 972"

Staničení: km 161,735

Lokalita: Cvikov

Odpovědný správce: Správa Liberec

Nejvyšší dovolená rychlost: 50 km/h

I/13 - P | km 161 - 162 | ID 2895



Návrh opatření: Vytvoření adekvátních podmínek pro pěší dle ČSN 73 6110/Z1

Poznámka: -

Náročnost realizace: **Administrativní řešení**

BEZPEČNOSTNÍ DEFICIT

Přechod pro chodce

KATEGORIE

⊙ 1x - Absence prvků pro OOSPO

Poznámka: -

ZÁVAŽNOST RIZIKA: **NÍZKÁ**

LOKALIZACE

GPS: N: 50° 46' 28.383" E: 14° 37' 51.499"

Staničení: km 161,928

Lokalita: Cvikov

Odpovědný správce: Správa Liberec

Nejvyšší dovolená rychlost: 50 km/h

I/13 - P | km 161 - 162 | ID 2897



Návrh opatření: Realizace usměrnění dopravních proudů

Poznámka: Současně realizace VDZ.

Náročnost realizace: **Administrativní řešení**

BEZPEČNOSTNÍ DEFICIT

Křižovatka

KATEGORIE

⊙ 1x - Rozlehlá křižovatka, neadekvátní usměrnění dopravy

⊙ 1x - Absence nebo opotřebované VDZ

⊙ 1x - Neadekvátní provedení VDZ

Poznámka: Absence VDZ V 4 na vedlejších ramenech křižovatky. Neadekvátní délka VDZ V 2a.

ZÁVAŽNOST RIZIKA: **STŘEDNÍ**

LOKALIZACE

GPS: N: 50° 46' 28.047" E: 14° 37' 52.576"

Staničení: km 161,951

Lokalita: Cvikov

Odpovědný správce: Správa Liberec

Nejvyšší dovolená rychlost: 50 km/h

I/13 - P | km 161 - 162 | ID 2898



Návrh opatření: Odstranění

Poznámka: -

Náročnost realizace: **Administrativní řešení**

BEZPEČNOSTNÍ DEFICIT

Reklamní zařízení

KATEGORIE

⊙ 1x - Reklamní zařízení (rušivý efekt na účastníky silničního provozu)

Poznámka: -

ZÁVAŽNOST RIZIKA: **NÍZKA**

LOKALIZACE

GPS: N: 50° 46' 27. 888" E: 14° 37' 54. 797"

Staničení: km 161,993

Lokalita: Cvikov

Odpovědný správce: Správa Liberec

Nejvyšší dovolená rychlost: 50 km/h

I/13 - P | km 162 - 163 | ID 2900



Návrh opatření: Náprava provedení SDZ

Poznámka: Nahrazení výše uvedené kombinace za SDZ A 12a.

Náročnost realizace: **Administrativní řešení**

BEZPEČNOSTNÍ DEFICIT

Mezikřižovatkový úsek

KATEGORIE

⊙ 1x - Neadekvátní provedení SDZ

Poznámka: Řidiči motorových vozidel jsou na úsek možného zvýšeného výskytu chodců neadekvátně upozorněni pomocí kombinace SDZ A 22 a E 13 s piktogramem chodce (č. 220).

ZÁVAŽNOST RIZIKA: **STŘEDNÍ**

LOKALIZACE

GPS: N: 50° 46' 27. 167" E: 14° 37' 58. 197"

Staničení: km 162,064

Lokalita: Cvikov

Odpovědný správce: Správa Liberec

Nejvyšší dovolená rychlost: 50 km/h

I/13 - P | km 162 - 163 | ID 2899



Návrh opatření: Realizace usměrnění dopravních proudů
Poznámka: Současně realizace VDZ.
Náročnost realizace: **Složité řešení**

BEZPEČNOSTNÍ DEFICIT

Křižovatka

KATEGORIE

⊙ 1x - Rozlehlá křižovatka, neadekvátní usměrnění dopravy

⊙ 1x - Absence nebo opotřebované VDZ

Poznámka: Absence VDZ V 4 na vedlejších ramenech křižovatky.

ZÁVAŽNOST RIZIKA: **STŘEDNÍ**

LOKALIZACE

GPS: N: 50° 46' 27. 491" E: 14° 38' 0. 04"

Staničení: km 162,105

Lokalita: Cvikov

Odpovědný správce: Správa Liberec

Nejvyšší dovolená rychlost: 50 km/h

I/13 - P | km 162 - 163 | ID 7224



Návrh opatření: Náprava provedení SDZ
Poznámka: -
Náročnost realizace: **Jednoduché řešení**

BEZPEČNOSTNÍ DEFICIT

Přechod pro chodce

KATEGORIE

⊙ 1x - Absence SDZ nebo dopravního zařízení

Poznámka: Pootočené SDZ IP 6.

ZÁVAŽNOST RIZIKA: **NÍZKÁ**

LOKALIZACE

GPS: N: 50° 46' 30. 594" E: 14° 38' 8. 415"

Staničení: km 162,304

Lokalita: Cvikov

Odpovědný správce: Správa Liberec

Nejvyšší dovolená rychlost: 50 km/h

I/13 - P | km 162 - 163 | ID 4523



Návrh opatření: Odstranění a nahrazení svodidlem
Poznámka: -
Náročnost realizace: **Administrativní řešení**

BEZPEČNOSTNÍ DEFICIT

Zádržné zařízení

KATEGORIE

⊙ 1x - Nevhodný typ zádržného zařízení

Poznámka: Neadekvátní typ zádržného zařízení v místě mostního objektu. Je identifikováno riziko v podobě pádu vozidla z PK, a to v případě náhlého vyjetí z vozovky.

ZÁVAŽNOST RIZIKA: **STŘEDNÍ**

LOKALIZACE

GPS: N: 50° 46' 32. 699" E: 14° 38' 13. 012"

Staničení: km 162,415

Lokalita: Cvikov

Odpovědný správce: Správa Liberec

Nejvyšší dovolená rychlost: 50 km/h

I/13 - P | km 162 - 163 | ID 2911



Návrh opatření: Vytvoření adekvátních podmínek pro pěší
Poznámka: -
Náročnost realizace: **Složitě řešení**

BEZPEČNOSTNÍ DEFICIT

Přístupové podmínky pro chodce

KATEGORIE

↔ 345 m - Neexistující chodník

Poznámka: -

ZÁVAŽNOST RIZIKA: **STŘEDNÍ**

LOKALIZACE

GPS: N: 50° 46' 33. 695" E: 14° 38' 16. 034"

Staničení: km 162,483

Lokalita: Cvikov

Odpovědný správce: Správa Liberec

Nejvyšší dovolená rychlost: 50 km/h

I/13 - P | km 162 - 163 | ID 2904



Návrh opatření: Realizace změny
Poznámka: Odstranění SDZ.
Náročnost realizace: **Administrativní řešení**

BEZPEČNOSTNÍ DEFICIT

Mezikřižovatkový úsek

KATEGORIE

⊙ 1x - Není shoda SDZ a VDZ - neodpovídající SDZ
Poznámka: SDZ B 21a neadekvátně umístěno vůči VDZ.

ZÁVAŽNOST RIZIKA: NÍZKÁ

LOKALIZACE

GPS: N: 50° 46' 35.166" E: 14° 38' 28.115"

Staničení: km 162,719

Lokalita: Cvikov

Odpovědný správce: Správa Liberec

Nejvyšší dovolená rychlost: 50 km/h

I/13 - P | km 162 - 163 | ID 7230



Návrh opatření: Náprava provedení SDZ
Poznámka: Výměna SDZ E 2d za E 2b.
Náročnost realizace: **Administrativní řešení**

BEZPEČNOSTNÍ DEFICIT

Křižovatka

KATEGORIE

⊙ 1x - Neadekvátní stav SDZ
Poznámka: Neadekvátní umístění SDZ E 2d.

ZÁVAŽNOST RIZIKA: NÍZKÁ

LOKALIZACE

GPS: N: 50° 46' 35.319" E: 14° 38' 31.952"

Staničení: km 162,800

Lokalita: Cvikov

Odpovědný správce: Správa Liberec

Nejvyšší dovolená rychlost: 50 km/h

I/13 - P | km 162 - 163 | ID 2908



Návrh opatření: Odstranění

Poznámka: -

Náročnost realizace: **Administrativní řešení**

BEZPEČNOSTNÍ DEFICIT

Reklamní zařízení

KATEGORIE

⊙ 1x - Reklamní zařízení (rušivý efekt na účastníky silničního provozu)

Poznámka: -

ZÁVAŽNOST RIZIKA: **NÍZKA**

LOKALIZACE

GPS: N: 50° 46' 35. 227" E: 14° 38' 32. 441"

Staničení: km 162,803

Lokalita: Cvikov

Odpovědný správce: Správa Liberec

Nejvyšší dovolená rychlost: 50 km/h

I/13 - P | km 163 - 164 | ID 2915



Návrh opatření: Realizace, oprava SDZ

Poznámka: Současně realizace VDZ.

Náročnost realizace: **Administrativní řešení**

BEZPEČNOSTNÍ DEFICIT

Křižovatka

KATEGORIE

⊙ 1x - Absence nebo opotřebované VDZ

⊙ 1x - Absence SDZ nebo dopravního zařízení

Poznámka: Absence SDZ P 2 ve směru staničení a VDZ V 4 na vedlejším ramenu křižovatky.

ZÁVAŽNOST RIZIKA: **STŘEDNÍ**

LOKALIZACE

GPS: N: 50° 46' 36. 061" E: 14° 38' 43. 369"

Staničení: km 163,018

Lokalita: Cvikov

Odpovědný správce: Správa Liberec

Nejvyšší dovolená rychlost: 50 km/h

I/13 - P | km 163 - 164 | ID 2917



Návrh opatření: Vytvoření bezpečného stání pro VHD
Poznámka: -
Náročnost realizace: **Složité řešení**

BEZPEČNOSTNÍ DEFICIT

Autobusová zastávka

KATEGORIE

- ⊙ 1x - Absence nebo opotřebované VDZ
- ⊙ 1x - Absence SDZ nebo dopravního zařízení
- ⊙ 1x - Neadekvátní podmínky pro pěší - krátká / neadekvátně provedená nástupní hrana a absence návaznosti na pěší infrastrukturu
- ⊙ 1x - Nevhodný typ zastávky (zastávka se nachází v jízdním pruhu)

Poznámka: Absence SDZ IJ 4b, VDZ V 11a.

ZÁVAŽNOST RIZIKA: **STŘEDNÍ**

LOKALIZACE

GPS: N: 50° 46' 36. 071" E: 14° 38' 44. 601"

Staničení: km 163,043

Lokalita: Cvikov

Odpovědný správce: Správa Liberec

Nejvyšší dovolená rychlost: 50 km/h

I/13 - P | km 163 - 164 | ID 2919



Návrh opatření: Odstranění, ochrana svodidly
Poznámka: -
Náročnost realizace: **Administrativní řešení**

BEZPEČNOSTNÍ DEFICIT

Pevná překážka

KATEGORIE

- ⊙ 1x - Sakrální objekt, památník apod.
- ↔ 30 m - Stromy, vzrostlá zeleň

Poznámka: V tomto úseku lze předpokládat skutečnou rychlost vozidel nižší než je nejvyšší dovolená (výjezd / vjezd do obce).

ZÁVAŽNOST RIZIKA: **NÍZKÁ**

LOKALIZACE

GPS: N: 50° 46' 36. 101" E: 14° 38' 48. 212"

Staničení: km 163,110

Lokalita: Extravilán

Odpovědný správce: Správa Liberec

Nejvyšší dovolená rychlost: 90 km/h