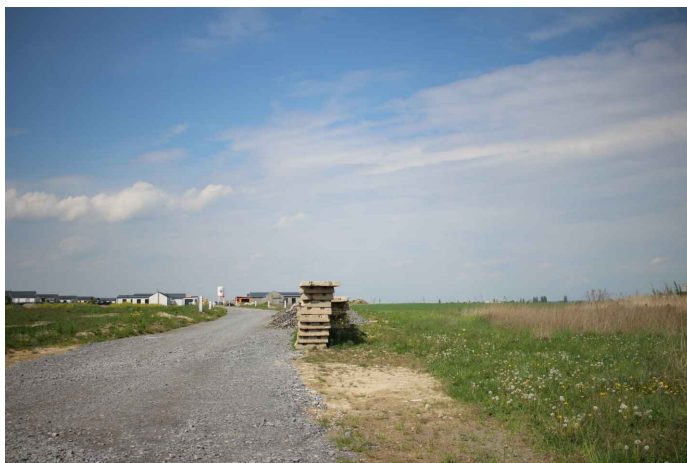


ZAČÁTEK ŘEŠENÉHO ÚSEKU:



Obr. 1: Pohled z ulice Na Hroudách ve směru staničení projektované přeložky komunikace II/331



Obr. 2: Pohled do ulice Krajní proti směru staničení projektované přeložky komunikace II/331



Obr. 3: Pohled z ulice Krajní po směru staničení projektované přeložky komunikace II/331

KONEC ŘEŠENÉHO ÚSEKU:



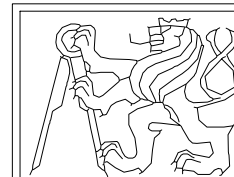
Obr. 4: Okružní křižovatka na konci projektovaného úseku, výjezd z města Nymburk



Obr. 5: Pohled od okružní křižovatky proti směru staničení projektované přeložky komunikace II/331



Obr. 6: Plánované zaústění přeložky do okružní křižovatky



ČESKÉ VYSOKÉ UČENÍ TECHNICKÉ V PRAZE
FAKULTA DOPRAVNÍ
ÚSTAV K612-ÚSTAV DOPRAVNÍCH SYSTÉMŮ

TYP PRÁCE	Diplomová práce	FORMÁT	A3
TÉMA PRÁCE	Obchvat města Nymburka – přeložka II/331	MĚŘÍTKO	1:20 000
VEDOUCÍ PRÁCE	Ing. Tomáš Kučera	DATUM	04/2020
VYPRACOVALA	Bc. Havlátová Eliška	Č.PŘÍLOHY	1.1
NÁZEV PŘÍLOHY	Situační výkres stávajícího stavu		