



ČESKÉ VYSOKÉ UČENÍ TECHNICKÉ V PRAZE

FAKULTA DOPRAVNÍ

Tomáš Kohout

**Analýza dopravně bezpečnostních rizik na silnici I/22
v Plzeňském kraji**

Příloha č. 20

**Přehled identifikovaných
dopravně – bezpečnostních deficitů
směr proti staničení - část B**

2020

I/22 - L | km 56 - 55 | ID 6821



Návrh opatření: Realizace SDZ B 21a a VDZ V 9b
Poznámka: -
Náročnost realizace: **Administrativní řešení**

BEZPEČNOSTNÍ DEFICIT

Mezikřižovatkový úsek

KATEGORIE

⊙ 1x - Absence SDZ a VDZ

Poznámka: Absence SDZ B 21a a VDZ V 9b.

ZÁVAŽNOST RIZIKA: **NÍZKÁ**

LOKALIZACE

GPS: N: 49° 19' 53. 808" E: 13° 31' 26. 312"

Staničení: km 55,618

Lokalita: Extravilán

Odpovědný správce: okres Klatovy

Nejvyšší dovolená rychlost: 90 km/h

I/22 - L | km 56 - 55 | ID 6820



Návrh opatření: Systematické opatření I. (instalace deformačních prvků, ochráníení, zešíkmení, zrušení)
Poznámka: -
Náročnost realizace: **Složité řešení**

BEZPEČNOSTNÍ DEFICIT

Pevná překážka

KATEGORIE

⊙ 2x - Tuhé čelo trubního propustku pod - sjezdem / samostatným sjezdem

Poznámka: -

ZÁVAŽNOST RIZIKA: **VYSOKÁ**

LOKALIZACE

GPS: N: 49° 19' 54. 152" E: 13° 31' 23. 031"

Staničení: km 55,549

Lokalita: Extravilán

Odpovědný správce: okres Klatovy

Nejvyšší dovolená rychlost: 90 km/h

I/22 - L | km 56 - 55 | ID 6822



Návrh opatření: Odstranění

Poznámka: Odstranění stromů a vzrostlé zeleně do adekvátní výšky nad niveletou PK.

Náročnost realizace: **Administrativní řešení**

BEZPEČNOSTNÍ DEFICIT

Pevná překážka

KATEGORIE

↔ 65 m - Stromy, vzrostlá zeleň

Poznámka: Stromy se nachází na vnější straně příkopu.

ZÁVAŽNOST RIZIKA: NÍZKÁ

LOKALIZACE

GPS: N: 49° 19' 54. 827" E: 13° 31' 17. 071"

Staničení: km 55,426

Lokalita: Extravilán

Odpovědný správce: okres Klatovy

Nejvyšší dovolená rychlost: 90 km/h

I/22 - L | km 56 - 55 | ID 6823



Návrh opatření: Odstranění, ochrana svodidly

Poznámka: V případě ochrany svodidly lze adekvátně prodloužit stávající svodidlo a realizovat jeho směrové vychýlení.

Náročnost realizace: **Administrativní řešení**

BEZPEČNOSTNÍ DEFICIT

Pevná překážka

KATEGORIE

⊙ 1x - Stromy, vzrostlá zeleň

Poznámka: -

ZÁVAŽNOST RIZIKA: STŘEDNÍ

LOKALIZACE

GPS: N: 49° 19' 53. 463" E: 13° 31' 1. 0"

Staničení: km 55,095

Lokalita: Extravilán

Odpovědný správce: okres Klatovy

Nejvyšší dovolená rychlost: 90 km/h

I/22 - L | km 56 - 55 | ID 6824



Návrh opatření: Náprava provedení zádržného zařízení

Poznámka: -

Náročnost realizace: **Jednoduché řešení**

BEZPEČNOSTNÍ DEFICIT

Zadržné zařízení

KATEGORIE

⊙ 1x - Krátký výškový náběh svodidla

Poznámka: Krátký výškový náběh svodidla rizikový pro protisměr.

ZÁVAŽNOST RIZIKA: **STŘEDNÍ**

LOKALIZACE

GPS: N: 49° 19' 52.966" E: 13° 30' 59.064"

Staničení: km 55,054

Lokalita: Extravilán

Odpovědný správce: okres Klatovy

Nejvyšší dovolená rychlost: 90 km/h

I/22 - L | km 55 - 54 | ID 6825



Návrh opatření: Odstranění, ochrana svodidla

Poznámka: -

Náročnost realizace: **Administrativní řešení**

BEZPEČNOSTNÍ DEFICIT

Pevná překážka

KATEGORIE

↔ 200 m - Stromořadí

Poznámka: -

ZÁVAŽNOST RIZIKA: **VYSOKÁ**

LOKALIZACE

GPS: N: 49° 19' 52.484" E: 13° 30' 44.28"

Staničení: km 54,750

Lokalita: Extravilán

Odpovědný správce: okres Klatovy

Nejvyšší dovolená rychlost: 90 km/h

I/22 - L | km 55 - 54 | ID 6826



Návrh opatření: Odstranění, ochrana svodidly
Poznámka: -
Náročnost realizace: **Administrativní řešení**

BEZPEČNOSTNÍ DEFICIT

Pevná překážka

KATEGORIE

↔ 100 m - Stromořadí

Poznámka: -

ZÁVAŽNOST RIZIKA: **VYSOKÁ**

LOKALIZACE

GPS: N: 49° 19' 53. 021" E: 13° 30' 33. 278"

Staničení: km 54,528

Lokalita: Extravilán

Odpovědný správce: okres Klatovy

Nejvyšší dovolená rychlost: 90 km/h

I/22 - L | km 55 - 54 | ID 7991



Návrh opatření: Realizace, oprava VDZ
Poznámka: -
Náročnost realizace: **Administrativní řešení**

BEZPEČNOSTNÍ DEFICIT

Křižovatka

KATEGORIE

⊙ 1x - Absence nebo opotřebované VDZ

Poznámka: Absence VDZ V 4 na vedlejších ramenech křižovatky.

ZÁVAŽNOST RIZIKA: **NÍZKÁ**

LOKALIZACE

GPS: N: 49° 19' 53. 995" E: 13° 30' 16. 49"

Staničení: km 54,186

Lokalita: Extravilán

Odpovědný správce: okres Klatovy

Nejvyšší dovolená rychlost: 90 km/h

I/22 - L | km 55 - 54 | ID 6827



Návrh opatření: Ochrana svodidly
Poznámka: -
Náročnost realizace: **Administrativní řešení**

BEZPEČNOSTNÍ DEFICIT

Pevná překážka

KATEGORIE

⊙ 1x - Rozvaděč IS

Poznámka: -

ZÁVAŽNOST RIZIKA: **NÍZKÁ**

LOKALIZACE

GPS: N: 49° 19' 54. 191" E: 13° 30' 15. 868"

Staničení: km 54,170

Lokalita: Extravilán

Odpovědný správce: okres Klatovy

Nejvyšší dovolená rychlost: 90 km/h

I/22 - L | km 55 - 54 | ID 6829



Návrh opatření: Systematické opatření II.
Poznámka: -
Náročnost realizace: **Složité řešení**

BEZPEČNOSTNÍ DEFICIT

Autobusová zastávka

KATEGORIE

⊙ 1x - Neadekvátní podmínky pro pěší - krátká / neadekvátně provedená nástupní hrana a absence návaznosti na pěší infrastrukturu

Poznámka: -

ZÁVAŽNOST RIZIKA: **STŘEDNÍ**

LOKALIZACE

GPS: N: 49° 19' 55. 179" E: 13° 30' 12. 755"

Staničení: km 54,095

Lokalita: Extravilán

Odpovědný správce: okres Klatovy

Nejvyšší dovolená rychlost: 90 km/h

I/22 - L | km 55 - 54 | ID 6828



Návrh opatření: Realizace zpevněné krajnice

Poznámka: -

Náročnost realizace: **Složitě řešení**

BEZPEČNOSTNÍ DEFICIT

Technický stav vozovky

KATEGORIE

↔ 900 m - Absence zpevněné krajnice

Poznámka: -

ZÁVAŽNOST RIZIKA: **STŘEDNÍ**

LOKALIZACE

GPS: N: 49° 19' 55.532" E: 13° 30' 11.595"

Staničení: km 54,074

Lokalita: Extravilán

Odpovědný správce: okres Klatovy

Nejvyšší dovolená rychlost: 90 km/h

I/22 - L | km 55 - 54 | ID 6830



Návrh opatření: Ochrana svodidly

Poznámka: -

Náročnost realizace: **Administrativní řešení**

BEZPEČNOSTNÍ DEFICIT

Pevná překážka

KATEGORIE

⊙ 1x - Tuhé čelo trubního příčného propustku, ocelové zábradlí

⊙ 1x - Sakrální objekt, památník apod.

Poznámka: Zábradlí svým provedením představuje riziko v podobě vniknutí jednotlivých částí do interiéru vozidla při nárazu.

ZÁVAŽNOST RIZIKA: **VYSOKÁ**

LOKALIZACE

GPS: N: 49° 19' 55.67" E: 13° 30' 11.413"

Staničení: km 54,069

Lokalita: Extravilán

Odpovědný správce: okres Klatovy

Nejvyšší dovolená rychlost: 90 km/h

I/22 - L | km 55 - 54 | ID 7992



Návrh opatření: Náprava provedení SDZ
Poznámka: Nahrazení SDZ za P 1L.
Náročnost realizace: **Administrativní řešení**

BEZPEČNOSTNÍ DEFICIT

Křižovatka

KATEGORIE

⊙ 1x - Neadekvátní provedení SDZ

Poznámka: SDZ P 1 svým provedením neodpovídá skutečnému uspořádání následující křižovatky, která je styková. V daném směru jízdy se komunikace připojuje z levé strany.

ZÁVAŽNOST RIZIKA: **NÍZKÁ**

LOKALIZACE

GPS: N: 49° 19' 55. 804" E: 13° 30' 11. 203"

Staničení: km 54,060

Lokalita: Extravilán

Odpovědný správce: okres Klatovy

Nejvyšší dovolená rychlost: 90 km/h

I/22 - L | km 54 - 53 | ID 6831



Návrh opatření: Odstranění
Poznámka: -
Náročnost realizace: **Administrativní řešení**

BEZPEČNOSTNÍ DEFICIT

Reklamní zařízení

KATEGORIE

⊙ 1x - Reklamní zařízení (rušivý efekt na účastníky silničního provozu)

Poznámka: -

ZÁVAŽNOST RIZIKA: **NÍZKÁ**

LOKALIZACE

GPS: N: 49° 19' 58. 182" E: 13° 30' 5. 156"

Staničení: km 53,921

Lokalita: Extravilán

Odpovědný správce: okres Klatovy

Nejvyšší dovolená rychlost: 90 km/h

I/22 - L | km 54 - 53 | ID 6832



Návrh opatření: Náprava provedení zádržného zařízení
Poznámka: -
Náročnost realizace: **Jednoduché řešení**

BEZPEČNOSTNÍ DEFICIT

Zádržné zařízení

KATEGORIE

⊙ 1x - Krátký výškový náběh svodidla

Poznámka: Krátký výškový náběh svodidla rizikový pro protisměr.

ZÁVAŽNOST RIZIKA: **STŘEDNÍ**

LOKALIZACE

GPS: N: 49° 20' 0.778" E: 13° 29' 57.832"

Staničení: km 53,750

Lokalita: Extravilán

Odpovědný správce: okres Klatovy

Nejvyšší dovolená rychlost: 90 km/h

I/22 - L | km 54 - 53 | ID 6833



Návrh opatření: Realizace SDZ B 21a a VDZ V 9b
Poznámka: -
Náročnost realizace: **Administrativní řešení**

BEZPEČNOSTNÍ DEFICIT

Mezikřižovatkový úsek

KATEGORIE

⊙ 1x - Absence SDZ a VDZ

Poznámka: Absence SDZ B 21a a VDZ V 9b.

ZÁVAŽNOST RIZIKA: **NÍZKÁ**

LOKALIZACE

GPS: N: 49° 20' 2.058" E: 13° 29' 54.148"

Staničení: km 53,673

Lokalita: Extravilán

Odpovědný správce: okres Klatovy

Nejvyšší dovolená rychlost: 90 km/h

I/22 - L | km 54 - 53 | ID 6834

Návrh opatření: Realizace SDZ B 21a a VDZ V 9b
Poznámka: -
Náročnost realizace: **Administrativní řešení**

BEZPEČNOSTNÍ DEFICIT

Mezikřižovatkový úsek

KATEGORIE

⊙ 1x - Absence SDZ a VDZ

Poznámka: Absence SDZ B 21a a VDZ V 9b.**ZÁVAŽNOST RIZIKA: NÍZKÁ****LOKALIZACE****GPS:** N: 49° 20' 7.035" E: 13° 29' 41.272"**Staničení:** km 53,367**Lokalita:** Extravilán**Odpovědný správce:** okres Klatovy**Nejvyšší dovolená rychlost:** 90 km/h**I/22 - L | km 54 - 53 | ID 6836**

Návrh opatření: Vytvoření adekvátního přechodu extravilán - intravilán
Poznámka: -
Náročnost realizace: **Složité řešení**

BEZPEČNOSTNÍ DEFICIT

Přechod z extravilánu do intravilánu

KATEGORIE

⊙ 1x - Žádná změna (úprava) charakteru komunikace (absence zklidňujícího opatření)

Poznámka: -**ZÁVAŽNOST RIZIKA: STŘEDNÍ****LOKALIZACE****GPS:** N: 49° 20' 9.527" E: 13° 29' 31.78"**Staničení:** km 53,158**Lokalita:** Zavlekov**Odpovědný správce:** okres Klatovy**Nejvyšší dovolená rychlost:** 50 km/h

I/22 - L | km 54 - 53 | ID 6837



Návrh opatření: Realizace usměrnění dopravních proudů
Poznámka: -
Náročnost realizace: **Administrativní řešení**

BEZPEČNOSTNÍ DEFICIT

Křižovatka

KATEGORIE

⊙ 1x - Rozlehlá křižovatka, neadekvátní usměrnění dopravy

Poznámka: -

ZÁVAŽNOST RIZIKA: NÍZKA

LOKALIZACE

GPS: N: 49° 20' 11.638" E: 13° 29' 27.72"

Staničení: km 53,052

Lokalita: Zavlekov

Odpovědný správce: okres Klatovy

Nejvyšší dovolená rychlost: 50 km/h

I/22 - L | km 53 - 52 | ID 6839



Návrh opatření: Vytvoření adekvátních podmínek pro pěší
Poznámka: -
Náročnost realizace: **Složitě řešení**

BEZPEČNOSTNÍ DEFICIT

Přístupové podmínky pro chodce

KATEGORIE

↔ 170 m - Neadekvátně provedený chodník (úzký, nerovný apod.)

Poznámka: -

ZÁVAŽNOST RIZIKA: NÍZKA

LOKALIZACE

GPS: N: 49° 20' 12.423" E: 13° 29' 23.046"

Staničení: km 52,958

Lokalita: Zavlekov

Odpovědný správce: okres Klatovy

Nejvyšší dovolená rychlost: 50 km/h

I/22 - L | km 53 - 52 | ID 6838



Návrh opatření: Vytvoření adekvátních podmínek pro pěší
Poznámka: -
Náročnost realizace: **Složité řešení**

BEZPEČNOSTNÍ DEFICIT

Přístupové podmínky pro chodce

KATEGORIE

↔ 100 m - Neadekvátně provedený chodník (úzký, nerovný apod.)

Poznámka: -

ZÁVAŽNOST RIZIKA: NÍZKA

LOKALIZACE

GPS: N: 49° 20' 18.131" E: 13° 29' 13.231"

Staničení: km 52,660

Lokalita: Zavlekov

Odpovědný správce: okres Klatovy

Nejvyšší dovolená rychlost: 50 km/h

I/22 - L | km 53 - 52 | ID 6840



Návrh opatření: Realizace zpevněné krajnice
Poznámka: -
Náročnost realizace: **Složité řešení**

BEZPEČNOSTNÍ DEFICIT

Technický stav vozovky

KATEGORIE

↔ 1000 m - Absence zpevněné krajnice

Poznámka: -

ZÁVAŽNOST RIZIKA: STŘEDNÍ

LOKALIZACE

GPS: N: 49° 20' 22.227" E: 13° 29' 10.165"

Staničení: km 52,521

Lokalita: Extravilán

Odpovědný správce: okres Klatovy

Nejvyšší dovolená rychlost: 90 km/h

I/22 - L | km 53 - 52 | ID 6841



Návrh opatření: Odstranění, ochrana svodidly
Poznámka: -
Náročnost realizace: **Administrativní řešení**

BEZPEČNOSTNÍ DEFICIT

Pevná překážka

KATEGORIE

↔ 75 m - Stromy, vzrostlá zeleň

Poznámka: -

ZÁVAŽNOST RIZIKA: **VYSOKÁ**

LOKALIZACE

GPS: N: 49° 20' 22.384" E: 13° 29' 10.02"

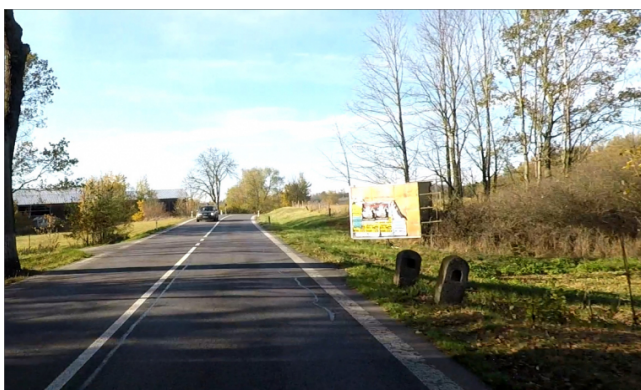
Staničení: km 52,513

Lokalita: Extravilán

Odpovědný správce: okres Klatovy

Nejvyšší dovolená rychlost: 90 km/h

I/22 - L | km 53 - 52 | ID 6842



Návrh opatření: Odstranění
Poznámka: -
Náročnost realizace: **Administrativní řešení**

BEZPEČNOSTNÍ DEFICIT

Pevná překážka

KATEGORIE

⊙ 2x - Betonový sloupek

Poznámka: -

ZÁVAŽNOST RIZIKA: **STŘEDNÍ**

LOKALIZACE

GPS: N: 49° 20' 23.558" E: 13° 29' 7.674"

Staničení: km 52,453

Lokalita: Extravilán

Odpovědný správce: okres Klatovy

Nejvyšší dovolená rychlost: 90 km/h

I/22 - L | km 53 - 52 | ID 6843



Návrh opatření: Odstranění
Poznámka: -
Náročnost realizace: **Administrativní řešení**

BEZPEČNOSTNÍ DEFICIT

Reklamní zařízení

KATEGORIE

⊙ 1x - Reklamní zařízení na deformovatelné konstrukci

Poznámka: -

ZÁVAŽNOST RIZIKA: NÍZKÁ

LOKALIZACE

GPS: N: 49° 20' 23.948" E: 13° 29' 7.278"

Staničení: km 52,439

Lokalita: Extravilán

Odpovědný správce: okres Klatovy

Nejvyšší dovolená rychlost: 90 km/h

I/22 - L | km 53 - 52 | ID 6844



Návrh opatření: Odstranění, ochrana svodidly
Poznámka: -
Náročnost realizace: **Administrativní řešení**

BEZPEČNOSTNÍ DEFICIT

Pevná překážka

KATEGORIE

↔ 100 m - Stromořadí

Poznámka: Stromy se nachází na vnější straně příkopu.

ZÁVAŽNOST RIZIKA: NÍZKÁ

LOKALIZACE

GPS: N: 49° 20' 30.78" E: 13° 29' 0.427"

Staničení: km 52,182

Lokalita: Extravilán

Odpovědný správce: okres Klatovy

Nejvyšší dovolená rychlost: 90 km/h

I/22 - L | km 52 - 51 | ID 6845



Návrh opatření: Systematické opatření I. (instalace deformačních prvků, ochránění, zešíkmení, zrušení)

Poznámka: -

Náročnost realizace: **Složitě řešení**

BEZPEČNOSTNÍ DEFICIT

Pevná překážka

KATEGORIE

⊙ 2x - Polotuhé zemní těleso sjezdu / samostatného sjezdu

Poznámka: -

ZÁVAŽNOST RIZIKA: **STŘEDNÍ**

LOKALIZACE

GPS: N: 49° 20' 42. 897" E: 13° 28' 45. 896"

Staničení: km 51,702

Lokalita: Extravilán

Odpovědný správce: okres Klatovy

Nejvyšší dovolená rychlost: 90 km/h

I/22 - L | km 52 - 51 | ID 6846



Návrh opatření: Systematické opatření I. (instalace deformačních prvků, ochránění, zešíkmení, zrušení)

Poznámka: -

Náročnost realizace: **Složitě řešení**

BEZPEČNOSTNÍ DEFICIT

Pevná překážka

KATEGORIE

⊙ 2x - Tuhé čelo trubního propustku pod - sjezdem / samostatným sjezdem

Poznámka: -

ZÁVAŽNOST RIZIKA: **VYSOKÁ**

LOKALIZACE

GPS: N: 49° 20' 45. 473" E: 13° 28' 41. 822"

Staničení: km 51,586

Lokalita: Extravilán

Odpovědný správce: okres Klatovy

Nejvyšší dovolená rychlost: 90 km/h

I/22 - L | km 52 - 51 | ID 6847



Návrh opatření: Realizace úhlu křížení pozemních komunikací dle ČSN 73 6102 ed. 2

Poznámka: Současně realizace SDZ a VDZ.

Náročnost realizace: **Složité řešení**

BEZPEČNOSTNÍ DEFICIT

Křižovatka

KATEGORIE

⊙ 1x - Neadekvátní úhel křížení (menší než 75° nebo větší než 105°)

⊙ 1x - Absence SDZ nebo dopravního zařízení

⊙ 1x - Absence nebo opotřebované VDZ

Poznámka: Absence SDZ P 1 v obou směrech. Absence VDZ V 4 na vedlejším ramenu křižovatky.

ZÁVAŽNOST RIZIKA: **STŘEDNÍ**

LOKALIZACE

GPS: N: 49° 20' 47. 776" E: 13° 28' 38. 181"

Staničení: km 51,489

Lokalita: Extravilán

Odpovědný správce: okres Klatovy

Nejvyšší dovolená rychlost: 90 km/h

I/22 - L | km 52 - 51 | ID 6848



Návrh opatření: Odstranění, ochrana svodidly

Poznámka: V případě ochrany svodidly lze adekvátně prodloužit stávající svodidlo a realizovat směrové vychýlení.

Náročnost realizace: **Administrativní řešení**

BEZPEČNOSTNÍ DEFICIT

Pevná překážka

KATEGORIE

⊙ 1x - Stromy, vzrostlá zeleň

Poznámka: -

ZÁVAŽNOST RIZIKA: **VYSOKÁ**

LOKALIZACE

GPS: N: 49° 20' 49. 405" E: 13° 28' 35. 458"

Staničení: km 51,409

Lokalita: Extravilán

Odpovědný správce: okres Klatovy

Nejvyšší dovolená rychlost: 90 km/h

I/22 - L | km 52 - 51 | ID 6849



Návrh opatření: Realizace stojin u zádržného zařízení s častější frekvencí
Poznámka: Alternativní řešení lze spatřovat v odstranění stromů.
Náročnost realizace: **Administrativní řešení**

BEZPEČNOSTNÍ DEFICIT

Zádržné zařízení

KATEGORIE

⊙ 3x - Nedodržení min. vzdálenosti 1,0 m za svodidlem
Poznámka: Stromy se nacházejí v pracovní šířce svodidla.

ZÁVAŽNOST RIZIKA: **STŘEDNÍ**

LOKALIZACE

GPS: N: 49° 20' 52. 618" E: 13° 28' 27. 447"
Staničení: km 51,215
Lokalita: Extravilán
Odpovědný správce: okres Klatovy
Nejvyšší dovolená rychlost: 90 km/h

I/22 - L | km 52 - 51 | ID 6851



Návrh opatření: Realizace zpevněné krajnice
Poznámka: -
Náročnost realizace: **Složité řešení**

BEZPEČNOSTNÍ DEFICIT

Technický stav vozovky

KATEGORIE

↔ 2600 m - Absence zpevněné krajnice
Poznámka: -

ZÁVAŽNOST RIZIKA: **STŘEDNÍ**

LOKALIZACE

GPS: N: 49° 20' 52. 996" E: 13° 28' 19. 106"
Staničení: km 51,058
Lokalita: Extravilán
Odpovědný správce: okres Klatovy
Nejvyšší dovolená rychlost: 90 km/h

I/22 - L | km 52 - 51 | ID 6852



Návrh opatření: Odstranění, ochrana svodidly
Poznámka: -
Náročnost realizace: **Administrativní řešení**

BEZPEČNOSTNÍ DEFICIT

Pevná překážka

KATEGORIE

↔ 100 m - Stromy, vzrostlá zeleň

Poznámka: -

ZÁVAŽNOST RIZIKA: **STŘEDNÍ**

LOKALIZACE

GPS: N: 49° 20' 53. 014" E: 13° 28' 18. 888"

Staničení: km 51,055

Lokalita: Extravilán

Odpovědný správce: okres Klatovy

Nejvyšší dovolená rychlost: 90 km/h

I/22 - L | km 51 - 50 | ID 6853



Návrh opatření: Systematické opatření I. (instalace deformačních prvků, ochránění, zešíkmení, zrušení)
Poznámka: -
Náročnost realizace: **Složité řešení**

BEZPEČNOSTNÍ DEFICIT

Pevná překážka

KATEGORIE

⊙ 2x - Tuhé čelo trubního propustku pod - sjezdem / samostatným sjezdem

Poznámka: -

ZÁVAŽNOST RIZIKA: **VYSOKÁ**

LOKALIZACE

GPS: N: 49° 20' 52. 348" E: 13° 28' 14. 142"

Staničení: km 50,952

Lokalita: Extravilán

Odpovědný správce: okres Klatovy

Nejvyšší dovolená rychlost: 90 km/h

I/22 - L | km 51 - 50 | ID 6854



Návrh opatření: Odstranění, ochrana svodidly
Poznámka: -
Náročnost realizace: **Administrativní řešení**

BEZPEČNOSTNÍ DEFICIT

Pevná překážka

KATEGORIE

⊙ 1x - Sakrální objekt, památník apod.

Poznámka: Sakrální objekt se nachází na vnější straně příkopu.

ZÁVAŽNOST RIZIKA: NÍZKA

LOKALIZACE

GPS: N: 49° 20' 51. 52" E: 13° 28' 9. 29"

Staničení: km 50,849

Lokalita: Extravilán

Odpovědný správce: okres Klatovy

Nejvyšší dovolená rychlost: 90 km/h

I/22 - L | km 51 - 50 | ID 7994



Návrh opatření: Realizace SDZ, resp. VDZ umožňující předjíždění
Poznámka: V daném směru jízdy nahradit VDZ V 1a za V 3, které bude umožňovat předjíždění vozidlům jedoucím ve směru proti staničení.
Náročnost realizace: **Administrativní řešení**

BEZPEČNOSTNÍ DEFICIT

Opatření pro zvýšení plynulosti provozu

KATEGORIE

↔ 70 m - NENÍ DEFICIT - Charakter komunikace a okolí umožňuje předjíždění vozidel, při zachování adekvátní úrovně bezpečnosti silničního provozu

Poznámka: -

ZÁVAŽNOST RIZIKA: NÍZKA

LOKALIZACE

GPS: N: 49° 20' 50. 835" E: 13° 28' 5. 439"

Staničení: km 50,776

Lokalita: Extravilán

Odpovědný správce: okres Klatovy

Nejvyšší dovolená rychlost: 90 km/h

I/22 - L | km 51 - 50 | ID 7996



Návrh opatření: Systematické opatření I. (instalace deformačních prvků, ochránění, zešíkmení, zrušení)

Poznámka: -

Náročnost realizace: **Složitě řešení**

BEZPEČNOSTNÍ DEFICIT

Pevná překážka

KATEGORIE

⊙ 2x - Polotuhé zemní těleso sjezdu / samostatného sjezdu

Poznámka: -

ZÁVAŽNOST RIZIKA: **STŘEDNÍ**

LOKALIZACE

GPS: N: 49° 20' 50. 848" E: 13° 28' 2. 714"

Staničení: km 50,715

Lokalita: Extravilán

Odpovědný správce: okres Klatovy

Nejvyšší dovolená rychlost: 90 km/h

I/22 - L | km 51 - 50 | ID 6855



Návrh opatření: Náprava provedení zádržného zařízení

Poznámka: -

Náročnost realizace: **Jednoduché řešení**

BEZPEČNOSTNÍ DEFICIT

Zádržné zařízení

KATEGORIE

⊙ 1x - Krátký výškový náběh svodidla

Poznámka: Krátký výškový náběh svodidla rizikový pro protisměr.

ZÁVAŽNOST RIZIKA: **STŘEDNÍ**

LOKALIZACE

GPS: N: 49° 20' 50. 655" E: 13° 28' 0. 072"

Staničení: km 50,659

Lokalita: Extravilán

Odpovědný správce: okres Klatovy

Nejvyšší dovolená rychlost: 90 km/h

I/22 - L | km 51 - 50 | ID 6856



Návrh opatření: Odstranění

Poznámka: -

Náročnost realizace: **Administrativní řešení**

BEZPEČNOSTNÍ DEFICIT

Pevná překážka

KATEGORIE

⊙ 1x - Stromy, vzrostlá zeleň

Poznámka: -

ZÁVAŽNOST RIZIKA: **STŘEDNÍ**

LOKALIZACE

GPS: N: 49° 20' 50.384" E: 13° 27' 53.839"

Staničení: km 50,533

Lokalita: Extravilán

Odpovědný správce: okres Klatovy

Nejvyšší dovolená rychlost: 90 km/h

I/22 - L | km 51 - 50 | ID 7998



Návrh opatření: Systematické opatření I. (instalace deformačních prvků, ochráníení, zešíkmení, zrušení)

Poznámka: -

Náročnost realizace: **Složité řešení**

BEZPEČNOSTNÍ DEFICIT

Pevná překážka

KATEGORIE

⊙ 2x - Tuhé čelo trubního propustku pod - sjezdem / samostatným sjezdem

Poznámka: -

ZÁVAŽNOST RIZIKA: **VYSOKÁ**

LOKALIZACE

GPS: N: 49° 20' 50.358" E: 13° 27' 53.216"

Staničení: km 50,524

Lokalita: Extravilán

Odpovědný správce: okres Klatovy

Nejvyšší dovolená rychlost: 90 km/h

I/22 - L | km 51 - 50 | ID 6857



Návrh opatření: Realizace SDZ B 21a a VDZ V 9b
Poznámka: -
Náročnost realizace: **Administrativní řešení**

BEZPEČNOSTNÍ DEFICIT

Mezikřižovatkový úsek

KATEGORIE

⊙ 1x - Absence SDZ a VDZ

Poznámka: Absence SDZ B 21a a VDZ V 9b.

ZÁVAŽNOST RIZIKA: NÍZKÁ

LOKALIZACE

GPS: N: 49° 20' 49.647" E: 13° 27' 43.273"

Staničení: km 50,321

Lokalita: Extravilán

Odpovědný správce: okres Klatovy

Nejvyšší dovolená rychlost: 90 km/h

I/22 - L | km 51 - 50 | ID 6858



Návrh opatření: Systematické opatření II.
Poznámka: -
Náročnost realizace: **Složitě řešení**

BEZPEČNOSTNÍ DEFICIT

Autobusová zastávka

KATEGORIE

⊙ 1x - Absence nebo opotřebované VDZ

⊙ 1x - Neadekvátní podmínky pro pěší - krátká / neadekvátně provedená nástupní hrana a absence návaznosti na pěší infrastrukturu

Poznámka: Absence VDZ V 12a, opotřebované VDZ V 11a.

ZÁVAŽNOST RIZIKA: STŘEDNÍ

LOKALIZACE

GPS: N: 49° 20' 49.471" E: 13° 27' 37.456"

Staničení: km 50,204

Lokalita: Extravilán

Odpovědný správce: okres Klatovy

Nejvyšší dovolená rychlost: 90 km/h

I/22 - L | km 51 - 50 | ID 6860



Návrh opatření: Ochrana svodidly

Poznámka: -

Náročnost realizace: **Administrativní řešení**

BEZPEČNOSTNÍ DEFICIT

Pevná překážka

KATEGORIE

⊙ 1x - Tuhé čelo trubního příčného propustku, ocelové zábradlí

Poznámka: Zábradlí svým provedením představuje riziko v podobě vniknutí jednotlivých částí do interiéru vozidla při nárazu.

ZÁVAŽNOST RIZIKA: **VYSOKÁ**

LOKALIZACE

GPS: N: 49° 20' 48.936" E: 13° 27' 31.493"

Staničení: km 50,080

Lokalita: Extravilán

Odpovědný správce: okres Klatovy

Nejvyšší dovolená rychlost: 90 km/h

I/22 - L | km 50 - 49 | ID 6861



Návrh opatření: Realizace SDZ B 21a a VDZ V 9b

Poznámka: -

Náročnost realizace: **Administrativní řešení**

BEZPEČNOSTNÍ DEFICIT

Mezikřížovatkový úsek

KATEGORIE

⊙ 1x - Absence SDZ a VDZ

Poznámka: Absence SDZ B 21a a VDZ V 9b.

ZÁVAŽNOST RIZIKA: **NIZKÁ**

LOKALIZACE

GPS: N: 49° 20' 48.769" E: 13° 27' 27.332"

Staničení: km 49,996

Lokalita: Extravilán

Odpovědný správce: okres Klatovy

Nejvyšší dovolená rychlost: 90 km/h

I/22 - L | km 50 - 49 | ID 6862



Návrh opatření: Ochrana svodidly

Poznámka: -

Náročnost realizace: **Administrativní řešení**

BEZPEČNOSTNÍ DEFICIT

Pevná překážka

KATEGORIE

⊙ 1x - Tuhé čelo trubního příčného propustku, ocelové zábradlí

Poznámka: Zábradlí svým provedením představuje riziko v podobě vniknutí jednotlivých částí do interiéru vozidla při nárazu.

ZÁVAŽNOST RIZIKA: **VYSOKÁ**

LOKALIZACE

GPS: N: 49° 20' 49.241" E: 13° 27' 16.589"

Staničení: km 49,775

Lokalita: Extravilán

Odpovědný správce: okres Klatovy

Nejvyšší dovolená rychlost: 90 km/h

I/22 - L | km 50 - 49 | ID 6863



Návrh opatření: Odstranění

Poznámka: -

Náročnost realizace: **Administrativní řešení**

BEZPEČNOSTNÍ DEFICIT

Pevná překážka

KATEGORIE

⊙ 1x - Strom

Poznámka: Strom se nachází na vnější straně příkopu.

ZÁVAŽNOST RIZIKA: **NÍZKÁ**

LOKALIZACE

GPS: N: 49° 20' 51.216" E: 13° 27' 6.76"

Staničení: km 49,570

Lokalita: Extravilán

Odpovědný správce: okres Klatovy

Nejvyšší dovolená rychlost: 90 km/h

I/22 - L | km 50 - 49 | ID 6864



Návrh opatření: Realizace SDZ B 21a a VDZ V 9b

Poznámka: -

Náročnost realizace: **Administrativní řešení**

BEZPEČNOSTNÍ DEFICIT

Mezikřižovatkový úsek

KATEGORIE

⊙ 1x - Absence SDZ a VDZ

Poznámka: Absence SDZ B 21a a VDZ V 9b.

ZÁVAŽNOST RIZIKA: **NÍZKÁ**

LOKALIZACE

GPS: N: 49° 20' 50.347" E: 13° 27' 4.138"

Staničení: km 49,512

Lokalita: Extravilán

Odpovědný správce: okres Klatovy

Nejvyšší dovolená rychlost: 90 km/h

I/22 - L | km 50 - 49 | ID 6865



Návrh opatření: Ochrana svodidly

Poznámka: -

Náročnost realizace: **Administrativní řešení**

BEZPEČNOSTNÍ DEFICIT

Pevná překážka

KATEGORIE

⊙ 1x - Tuhé čelo trubního příčného propustku, ocelové zábradlí

Poznámka: Zábradlí svým provedením představuje riziko v podobě vniknutí jednotlivých částí do interiéru vozidla při nárazu.

ZÁVAŽNOST RIZIKA: **VYSOKÁ**

LOKALIZACE

GPS: N: 49° 20' 49.126" E: 13° 27' 0.324"

Staničení: km 49,424

Lokalita: Extravilán

Odpovědný správce: okres Klatovy

Nejvyšší dovolená rychlost: 90 km/h

I/22 - L | km 49 - 48 | ID 6866



Návrh opatření: Ochrana svodidly

Poznámka: -

Náročnost realizace: **Administrativní řešení**

BEZPEČNOSTNÍ DEFICIT

Pevná překážka

KATEGORIE

⊙ 1x - Tuhé čelo trubního příčného propustku, ocelové zábradlí

Poznámka: Zábradlí svým provedením představuje riziko v podobě vniknutí jednotlivých částí do interiéru vozidla při nárazu.

ZÁVAŽNOST RIZIKA: **VYSOKÁ**

LOKALIZACE

GPS: N: 49° 20' 49.576" E: 13° 26' 38.69"

Staničení: km 48,979

Lokalita: Extravilán

Odpovědný správce: okres Klatovy

Nejvyšší dovolená rychlost: 90 km/h

I/22 - L | km 49 - 48 | ID 6867



Návrh opatření: Systematické opatření I. (instalace deformačních prvků, ochráníení, zešíkmení, zrušení)

Poznámka: -

Náročnost realizace: **Složité řešení**

BEZPEČNOSTNÍ DEFICIT

Pevná překážka

KATEGORIE

⊙ 2x - Tuhé čelo trubního propustku pod - sjezdem / samostatným sjezdem

Poznámka: -

ZÁVAŽNOST RIZIKA: **VYSOKÁ**

LOKALIZACE

GPS: N: 49° 20' 50.147" E: 13° 26' 34.267"

Staničení: km 48,890

Lokalita: Extravilán

Odpovědný správce: okres Klatovy

Nejvyšší dovolená rychlost: 90 km/h

I/22 - L | km 49 - 48 | ID 4164



Návrh opatření: Náprava provedení SDZ
Poznámka: SDZ A 24 musí být dočasně odstraněno nebo otočeno o 90° mimo období, kdy hrozí výskyt náledí. Současně odstranění SDZ A 22.
Náročnost realizace: **Jednoduché řešení**

BEZPEČNOSTNÍ DEFICIT

Mezikřižovatkový úsek

KATEGORIE

- ⊙ 1x - Neadekvátní provedení SDZ
- ⊙ 1x - Neadekvátní umístění SDZ

Poznámka: Nevhodné umístění SDZ A 24. Nadbytečné umístění SDZ A 22.

ZÁVAŽNOST RIZIKA: NÍZKÁ

LOKALIZACE

GPS: N: 49° 20' 53.666" E: 13° 26' 6.463"

Staničení: km 48,317

Lokalita: Extravilán

Odpovědný správce: okres Klatovy

Nejvyšší dovolená rychlost: 90 km/h

I/22 - L | km 49 - 48 | ID 4156



Návrh opatření: Systematické opatření II.
Poznámka: -
Náročnost realizace: **Složité řešení**

BEZPEČNOSTNÍ DEFICIT

Autobusová zastávka

KATEGORIE

- ⊙ 1x - Absence nebo opotřebované VDZ
- ⊙ 1x - Neadekvátní podmínky pro pěší - absence návaznosti na pěší infrastrukturu

Poznámka: Absence VDZ V 12a.

ZÁVAŽNOST RIZIKA: STŘEDNÍ

LOKALIZACE

GPS: N: 49° 20' 53.915" E: 13° 26' 5.224"

Staničení: km 48,293

Lokalita: Extravilán

Odpovědný správce: okres Klatovy

Nejvyšší dovolená rychlost: 90 km/h

I/22 - L | km 48 - 47 | ID 4158



Návrh opatření: Odstranění

Poznámka: Odstranění stromů a vzrostlé zeleně do adekvátní výšky nad niveletou PK.

Náročnost realizace: **Administrativní řešení**

BEZPEČNOSTNÍ DEFICIT

Pevná překážka

KATEGORIE

↔ 20 m - Stromy, vzrostlá zeleň

Poznámka: Stromy se nachází na vnější straně příkopu.

ZÁVAŽNOST RIZIKA: NÍZKÁ

LOKALIZACE

GPS: N: 49° 20' 58.825" E: 13° 25' 27.141"

Staničení: km 47,501

Lokalita: Extravilán

Odpovědný správce: okres Klatovy

Nejvyšší dovolená rychlost: 90 km/h

I/22 - L | km 48 - 47 | ID 4160



Návrh opatření: Náprava provedení VDZ

Poznámka: Náprava VDZ na V 4.

Náročnost realizace: **Jednoduché řešení**

BEZPEČNOSTNÍ DEFICIT

Sjezd / samostatný sjezd / parkoviště

KATEGORIE

⊙ 1x - Neadekvátní provedení, resp. umístění VDZ

Poznámka: Chybné provedení VDZ v místě sjezdu.

ZÁVAŽNOST RIZIKA: NÍZKÁ

LOKALIZACE

GPS: N: 49° 20' 59.151" E: 13° 25' 25.28"

Staničení: km 47,465

Lokalita: Extravilán

Odpovědný správce: okres Klatovy

Nejvyšší dovolená rychlost: 90 km/h

I/22 - L | km 48 - 47 | ID 4167



Návrh opatření: Odstranění

Poznámka: -

Náročnost realizace: **Administrativní řešení**

BEZPEČNOSTNÍ DEFICIT

Reklamní zařízení

KATEGORIE

⊙ 1x - Reklamní zařízení (rušivý efekt na účastníky silničního provozu)

Poznámka: -

ZÁVAŽNOST RIZIKA: NÍZKA

LOKALIZACE

GPS: N: 49° 21' 3. 02" E: 13° 25' 12. 853"

Staničení: km 47,188

Lokalita: Extravilán

Odpovědný správce: okres Klatovy

Nejvyšší dovolená rychlost: 90 km/h

I/22 - L | km 48 - 47 | ID 4169



Návrh opatření: Realizace adekvátního provedení změny počtu jízdních pruhů

Poznámka: -

Náročnost realizace: **Administrativní řešení**

BEZPEČNOSTNÍ DEFICIT

Mezikřižovatkový úsek

KATEGORIE

⊙ 1x - Neadekvátní provedení změny počtu jízdních pruhů

Poznámka: Vyznačení snížení počtu průběžných jízdních pruhů není realizováno v souladu s aktuálně platnou ČSN 73 6101, kde je nově zaváděno, že snížení počtu jízdních pruhů má být realizováno ubráním jízdního pruhu vlevo a nikoliv vpravo.

ZÁVAŽNOST RIZIKA: NÍZKA

LOKALIZACE

GPS: N: 49° 21' 3. 642" E: 13° 25' 11. 897"

Staničení: km 47,136

Lokalita: Extravilán

Odpovědný správce: okres Klatovy

Nejvyšší dovolená rychlost: 90 km/h

I/22 - L | km 47 - 46 | ID 4172



Návrh opatření: Systematické opatření I. (instalace deformačních prvků, ochránění, zešíkmení, zrušení)

Poznámka: -

Náročnost realizace: **Složitě řešení**

BEZPEČNOSTNÍ DEFICIT

Pevná překážka

KATEGORIE

⊙ 1x - Tuhé čelo trubního příčného propustku

Poznámka: -

ZÁVAŽNOST RIZIKA: **STŘEDNÍ**

LOKALIZACE

GPS: N: 49° 21' 14.122" E: 13° 24' 39.617"

Staničení: km 46,408

Lokalita: Extravilán

Odpovědný správce: okres Klatovy

Nejvyšší dovolená rychlost: 90 km/h

I/22 - L | km 47 - 46 | ID 4173



Návrh opatření: Systematické opatření I. (instalace deformačních prvků, ochránění, zešíkmení, zrušení)

Poznámka: Současně odstranění zábradlí.

Náročnost realizace: **Složitě řešení**

BEZPEČNOSTNÍ DEFICIT

Pevná překážka

KATEGORIE

⊙ 1x - Trubkové zábradlí nebo ploty

⊙ 1x - Tuhé čelo trubního propustku pod - sjezdem / samostatným sjezdem

Poznámka: Zábradlí svým provedením představuje riziko v podobě vniknutí jednotlivých částí do interiéru vozidla při nárazu. Rizikové pouze čelo B.

ZÁVAŽNOST RIZIKA: **STŘEDNÍ**

LOKALIZACE

GPS: N: 49° 21' 14.474" E: 13° 24' 39.003"

Staničení: km 46,393

Lokalita: Extravilán

Odpovědný správce: okres Klatovy

Nejvyšší dovolená rychlost: 90 km/h

I/22 - L | km 47 - 46 | ID 4175



Návrh opatření: Odstranění, ochrana svodidly
Poznámka: V případě ochrany svodidly lze adekvátně prodloužit stávající svodidla a současně realizovat směrové vychýlení svodidla.
Náročnost realizace: **Administrativní řešení**

BEZPEČNOSTNÍ DEFICIT

Pevná překážka

KATEGORIE

↔ 30 m - Stromořadí, vzrostlá zeleň

Poznámka: Stromy se nachází pod úrovní nivelety PK.

ZÁVAŽNOST RIZIKA: **STŘEDNÍ**

LOKALIZACE

GPS: N: 49° 21' 14. 487" E: 13° 24' 38. 863"

Staničení: km 46,387

Lokalita: Extravilán

Odpovědný správce: okres Klatovy

Nejvyšší dovolená rychlost: 90 km/h

I/22 - L | km 46 - 45 | ID 4177



Návrh opatření: Odstranění
Poznámka: -
Náročnost realizace: **Jednoduché řešení**

BEZPEČNOSTNÍ DEFICIT

Pevná překážka

KATEGORIE

⊙ 1x - Trubkové zábradlí nebo ploty

Poznámka: Zábradlí svým provedením představuje riziko v podobě vniknutí jednotlivých částí do interiéru vozidla při nárazu.

ZÁVAŽNOST RIZIKA: **VYSOKÁ**

LOKALIZACE

GPS: N: 49° 21' 21. 981" E: 13° 23' 59. 308"

Staničení: km 45,545

Lokalita: Extravilán

Odpovědný správce: okres Klatovy

Nejvyšší dovolená rychlost: 90 km/h

I/22 - L | km 46 - 45 | ID 4179



Návrh opatření: Realizace, oprava SDZ

Poznámka: Současně realizace VDZ.

Náročnost realizace: **Administrativní řešení**

BEZPEČNOSTNÍ DEFICIT

Křižovatka

KATEGORIE

⊙ 1x - Absence SDZ nebo dopravního zařízení

⊙ 1x - Absence nebo opotřebované VDZ

Poznámka: Absence SDZ P 1 v obou směrech. Absence VDZ V 4 na vedlejším rameni křižovatky.

ZÁVAŽNOST RIZIKA: **NÍZKÁ**

LOKALIZACE

GPS: N: 49° 21' 22. 14" E: 13° 23' 58. 87"

Staničení: km 45,534

Lokalita: Extravilán

Odpovědný správce: okres Klatovy

Nejvyšší dovolená rychlost: 90 km/h

I/22 - L | km 46 - 45 | ID 7158



Návrh opatření: Výměna konstrukce za deformovatelnou

Poznámka: -

Náročnost realizace: **Složité řešení**

BEZPEČNOSTNÍ DEFICIT

Pevná překážka

KATEGORIE

⊙ 1x - Sloupy el. vedení, VO apod.

Poznámka: -

ZÁVAŽNOST RIZIKA: **NÍZKÁ**

LOKALIZACE

GPS: N: 49° 21' 22. 331" E: 13° 23' 58. 674"

Staničení: km 45,528

Lokalita: Extravilán

Odpovědný správce: okres Klatovy

Nejvyšší dovolená rychlost: 90 km/h

I/22 - L | km 46 - 45 | ID 4183



Návrh opatření: Odstranění

Poznámka: -

Náročnost realizace: **Jednoduché řešení**

BEZPEČNOSTNÍ DEFICIT

Pevná překážka

KATEGORIE

⊙ 2x - Trubkové zábradlí nebo ploty

Poznámka: Zábradlí svým provedením představuje riziko v podobě vniknutí jednotlivých částí do interiéru vozidla při nárazu.

ZÁVAŽNOST RIZIKA: **NÍZKÁ**

LOKALIZACE

GPS: N: 49° 21' 22. 832" E: 13° 23' 57. 407"

Staničení: km 45,505

Lokalita: Extravilán

Odpovědný správce: okres Klatovy

Nejvyšší dovolená rychlost: 90 km/h

I/22 - L | km 46 - 45 | ID 4180



Návrh opatření: Systematické opatření II.

Poznámka: -

Náročnost realizace: **Složité řešení**

BEZPEČNOSTNÍ DEFICIT

Autobusová zastávka

KATEGORIE

⊙ 1x - Absence nebo opotřebované VDZ

⊙ 1x - Neadekvátní podmínky pro pěší - krátká / neadekvátně provedená nástupní hrana a absence návaznosti na pěší infrastrukturu

Poznámka: Absence VDZ V 11a, V 12a.

ZÁVAŽNOST RIZIKA: **STŘEDNÍ**

LOKALIZACE

GPS: N: 49° 21' 22. 876" E: 13° 23' 57. 016"

Staničení: km 45,495

Lokalita: Extravilán

Odpovědný správce: okres Klatovy

Nejvyšší dovolená rychlost: 90 km/h

I/22 - L | km 46 - 45 | ID 4187



Návrh opatření: Realizace SDZ B 21a a VDZ V 9b
Poznámka: -
Náročnost realizace: **Administrativní řešení**

BEZPEČNOSTNÍ DEFICIT

Mezikřižovatkový úsek

KATEGORIE

⊙ 1x - Absence SDZ a VDZ

Poznámka: Absence SDZ B 21a a VDZ V 9b.

ZÁVAŽNOST RIZIKA: NÍZKÁ

LOKALIZACE

GPS: N: 49° 21' 22. 92" E: 13° 23' 56. 329"

Staničení: km 45,478

Lokalita: Extravilán

Odpovědný správce: okres Klatovy

Nejvyšší dovolená rychlost: 90 km/h

I/22 - L | km 46 - 45 | ID 5507



Návrh opatření: Výměna konstrukce za deformovatelnou
Poznámka: -
Náročnost realizace: **Administrativní řešení**

BEZPEČNOSTNÍ DEFICIT

Pevná překážka

KATEGORIE

⊙ 1x - Sloupy el. vedení, VO apod.

Poznámka: -

ZÁVAŽNOST RIZIKA: STŘEDNÍ

LOKALIZACE

GPS: N: 49° 21' 23. 256" E: 13° 23' 56. 23"

Staničení: km 45,471

Lokalita: Extravilán

Odpovědný správce: okres Klatovy

Nejvyšší dovolená rychlost: 90 km/h

I/22 - L | km 46 - 45 | ID 4184



Návrh opatření: Odstranění

Poznámka: -

Náročnost realizace: **Administrativní řešení**

BEZPEČNOSTNÍ DEFICIT

Reklamní zařízení

KATEGORIE

⊙ 1x - Reklamní zařízení (rušivý efekt na účastníky silničního provozu)

Poznámka: -

ZÁVAŽNOST RIZIKA: NÍZKA

LOKALIZACE

GPS: N: 49° 21' 24.977" E: 13° 23' 50.009"

Staničení: km 45,338

Lokalita: Extravilán

Odpovědný správce: okres Klatovy

Nejvyšší dovolená rychlost: 90 km/h

I/22 - L | km 46 - 45 | ID 5508



Návrh opatření: Realizace úhlu křížení pozemních komunikací dle ČSN 73 6102 ed. 2

Poznámka: Současně realizace VDZ.

Náročnost realizace: **Složité řešení**

BEZPEČNOSTNÍ DEFICIT

Křižovatka

KATEGORIE

⊙ 1x - Neadekvátní úhel křížení (menší než 75° nebo větší než 105°)

⊙ 1x - Absence nebo opotřebované VDZ

Poznámka: Absence VDZ V 4 na vedlejších ramenech křižovatky.

ZÁVAŽNOST RIZIKA: STŘEDNÍ

LOKALIZACE

GPS: N: 49° 21' 25.705" E: 13° 23' 44.28"

Staničení: km 45,215

Lokalita: Extravilán

Odpovědný správce: okres Klatovy

Nejvyšší dovolená rychlost: 90 km/h

I/22 - L | km 46 - 45 | ID 4185



Návrh opatření: Realizace zpevněné krajnice
Poznámka: -
Náročnost realizace: **Složitě řešení**

BEZPEČNOSTNÍ DEFICIT

Technický stav vozovky

KATEGORIE

↔ 680 m - Absence zpevněné krajnice

Poznámka: -

ZÁVAŽNOST RIZIKA: **STŘEDNÍ**

LOKALIZACE

GPS: N: 49° 21' 25.75" E: 13° 23' 42.564"

Staničení: km 45,185

Lokalita: Extravilán

Odpovědný správce: okres Klatovy

Nejvyšší dovolená rychlost: 90 km/h

I/22 - L | km 46 - 45 | ID 4186



Návrh opatření: Odstranění, ochrana svodidly
Poznámka: -
Náročnost realizace: **Administrativní řešení**

BEZPEČNOSTNÍ DEFICIT

Pevná překážka

KATEGORIE

↔ 170 m - Stromy, vzrostlá zeleň

Poznámka: Stromy se nachází pod úrovní nivelety PK.

ZÁVAŽNOST RIZIKA: **STŘEDNÍ**

LOKALIZACE

GPS: N: 49° 21' 26.521" E: 13° 23' 36.66"

Staničení: km 45,066

Lokalita: Extravilán

Odpovědný správce: okres Klatovy

Nejvyšší dovolená rychlost: 90 km/h

I/22 - L | km 45 - 44 | ID 4188



Návrh opatření: Ochrana svodidly

Poznámka: -

Náročnost realizace: **Administrativní řešení**

BEZPEČNOSTNÍ DEFICIT

Pevná překážka

KATEGORIE

⊙ 1x - Pevný objekt (např. kámen, budova, komerční areál)

Poznámka: -

ZÁVAŽNOST RIZIKA: **STŘEDNÍ**

LOKALIZACE

GPS: N: 49° 21' 27. 018" E: 13° 23' 32. 276"

Staničení: km 44,974

Lokalita: Extravilán

Odpovědný správce: okres Klatovy

Nejvyšší dovolená rychlost: 90 km/h

I/22 - L | km 45 - 44 | ID 7160



Návrh opatření: Realizace SDZ B 21a a VDZ V 9b

Poznámka: -

Náročnost realizace: **Administrativní řešení**

BEZPEČNOSTNÍ DEFICIT

Mezikřížovatkový úsek

KATEGORIE

⊙ 1x - Absence SDZ a VDZ

Poznámka: Absence SDZ B 21a a VDZ V 9b.

ZÁVAŽNOST RIZIKA: **NÍZKÁ**

LOKALIZACE

GPS: N: 49° 21' 27. 937" E: 13° 23' 21. 165"

Staničení: km 44,750

Lokalita: Extravilán

Odpovědný správce: okres Klatovy

Nejvyšší dovolená rychlost: 90 km/h

I/22 - L | km 45 - 44 | ID 4189



Návrh opatření: Odstranění
Poznámka: -
Náročnost realizace: **Administrativní řešení**

BEZPEČNOSTNÍ DEFICIT

Pevná překážka

KATEGORIE

⊙ 1x - Strom

Poznámka: -

ZÁVAŽNOST RIZIKA: **VYSOKÁ**

LOKALIZACE

GPS: N: 49° 21' 28. 897" E: 13° 23' 15. 161"

Staničení: km 44,622

Lokalita: Extravilán

Odpovědný správce: okres Klatovy

Nejvyšší dovolená rychlost: 90 km/h

I/22 - L | km 45 - 44 | ID 4190



Návrh opatření: Náprava provedení zádržného zařízení
Poznámka: -
Náročnost realizace: **Jednoduché řešení**

BEZPEČNOSTNÍ DEFICIT

Zádržné zařízení

KATEGORIE

⊙ 1x - Krátký výškový náběh svodidla

Poznámka: Krátký výškový náběh svodidla rizikový pro protisměr.

ZÁVAŽNOST RIZIKA: **STŘEDNÍ**

LOKALIZACE

GPS: N: 49° 21' 29. 607" E: 13° 23' 12. 679"

Staničení: km 44,567

Lokalita: Extravilán

Odpovědný správce: okres Klatovy

Nejvyšší dovolená rychlost: 90 km/h

I/22 - L | km 45 - 44 | ID 4191



Návrh opatření: Odstranění, ochrana svodidly
Poznámka: V případě ochrany svodidly lze adekvátně prodloužit stávající svodidla.
Náročnost realizace: **Administrativní řešení**

BEZPEČNOSTNÍ DEFICIT

Pevná překážka

KATEGORIE

↔ 55 m - Stromořadí, vzrostlá zeleň

Poznámka: Stromy se nachází pod úrovní nivelety PK.

ZÁVAŽNOST RIZIKA: **VYSOKÁ**

LOKALIZACE

GPS: N: 49° 21' 29.935" E: 13° 23' 12.027"

Staničení: km 44,554

Lokalita: Extravilán

Odpovědný správce: okres Klatovy

Nejvyšší dovolená rychlost: 90 km/h

I/22 - L | km 45 - 44 | ID 4192



Návrh opatření: Vytvoření adekvátního přechodu extravilán - intravilán
Poznámka: -
Náročnost realizace: **Složitě řešení**

BEZPEČNOSTNÍ DEFICIT

Přechod z extravilánu do intravilánu

KATEGORIE

⊙ 1x - Žádná změna (úprava) charakteru komunikace (absence zklidňujícího opatření)

Poznámka: -

ZÁVAŽNOST RIZIKA: **STŘEDNÍ**

LOKALIZACE

GPS: N: 49° 21' 30.665" E: 13° 23' 9.381"

Staničení: km 44,487

Lokalita: Kocourov

Odpovědný správce: okres Klatovy

Nejvyšší dovolená rychlost: 50 km/h

I/22 - L | km 45 - 44 | ID 4193



Návrh opatření: Náprava provedení zádržného zařízení
Poznámka: -
Náročnost realizace: **Jednoduché řešení**

BEZPEČNOSTNÍ DEFICIT

Zádržné zařízení

KATEGORIE

⊙ 1x - Neadekvátně realizovaný začátek / konec svodidel
Poznámka: Absence výškového náběhu na konci svodidla, v případě nárazu vozidla do svodidel je identifikováno riziko v podobě vniknutí pásnice do interiéru automobilu.

ZÁVAŽNOST RIZIKA: **STŘEDNÍ**

LOKALIZACE

GPS: N: 49° 21' 31. 514" E: 13° 23' 7. 566"
Staničení: km 44,442
Lokalita: Kocourov
Odpovědný správce: okres Klatovy
Nejvyšší dovolená rychlost: 50 km/h

I/22 - L | km 45 - 44 | ID 4194



Návrh opatření: Realizace, oprava SDZ
Poznámka: Současně obnova VDZ.
Náročnost realizace: **Administrativní řešení**

BEZPEČNOSTNÍ DEFICIT

Křižovatka

KATEGORIE

⊙ 1x - Absence SDZ nebo dopravního zařízení
⊙ 1x - Absence nebo opotřebované VDZ
Poznámka: Absence SDZ P 2. Opotřebované VDZ V 2b.

ZÁVAŽNOST RIZIKA: **NÍZKÁ**

LOKALIZACE

GPS: N: 49° 21' 31. 712" E: 13° 23' 6. 731"
Staničení: km 44,430
Lokalita: Kocourov
Odpovědný správce: okres Klatovy
Nejvyšší dovolená rychlost: 50 km/h

I/22 - L | km 45 - 44 | ID 4195



Návrh opatření: Vytvoření adekvátních podmínek pro pěší
Poznámka: -
Náročnost realizace: **Složitě řešení**

BEZPEČNOSTNÍ DEFICIT

Přístupové podmínky pro chodce

KATEGORIE

↔ 75 m - Neexistující chodník

Poznámka: -

ZÁVAŽNOST RIZIKA: **STŘEDNÍ**

LOKALIZACE

GPS: N: 49° 21' 31. 872" E: 13° 23' 6. 446"

Staničení: km 44,422

Lokalita: Kocourov

Odpovědný správce: okres Klatovy

Nejvyšší dovolená rychlost: 50 km/h

I/22 - L | km 45 - 44 | ID 7161



Návrh opatření: Odstranění
Poznámka: -
Náročnost realizace: **Administrativní řešení**

BEZPEČNOSTNÍ DEFICIT

Reklamní zařízení

KATEGORIE

⊙ 1x - Reklamní zařízení (rušivý efekt na účastníky silničního provozu)

Poznámka: -

ZÁVAŽNOST RIZIKA: **NÍZKÁ**

LOKALIZACE

GPS: N: 49° 21' 32. 761" E: 13° 23' 4. 152"

Staničení: km 44,368

Lokalita: Kocourov

Odpovědný správce: okres Klatovy

Nejvyšší dovolená rychlost: 50 km/h

I/22 - L | km 45 - 44 | ID 7165



Návrh opatření: Realizace, oprava VDZ

Poznámka: -

Náročnost realizace: **Jednoduché řešení**

BEZPEČNOSTNÍ DEFICIT

Sjezd / samostatný sjezd / parkoviště

KATEGORIE

⊙ 1x - Absence nebo opotřebované VDZ

Poznámka: Opotřebované VDZ V 4 v místě sjezdu.

ZÁVAŽNOST RIZIKA: **NÍZKÁ**

LOKALIZACE

GPS: N: 49° 21' 33. 107" E: 13° 23' 2. 891"

Staničení: km 44,342

Lokalita: Kocourov

Odpovědný správce: okres Klatovy

Nejvyšší dovolená rychlost: 50 km/h

I/22 - L | km 45 - 44 | ID 4196



Návrh opatření: Vytvoření bezpečného stání pro VHD

Poznámka: -

Náročnost realizace: **Složité řešení**

BEZPEČNOSTNÍ DEFICIT

Autobusová zastávka

KATEGORIE

⊙ 1x - Absence nebo opotřebované VDZ

⊙ 1x - Neadekvátní podmínky pro pěší - krátká / neadekvátně provedená nástupní hrana a absence návaznosti na pěší infrastrukturu

Poznámka: Absence VDZ V 12a, opotřebované VDZ V 11a.

ZÁVAŽNOST RIZIKA: **STŘEDNÍ**

LOKALIZACE

GPS: N: 49° 21' 34. 08" E: 13° 23' 0. 149"

Staničení: km 44,275

Lokalita: Kocourov

Odpovědný správce: okres Klatovy

Nejvyšší dovolená rychlost: 50 km/h

I/22 - L | km 45 - 44 | ID 4198



Návrh opatření: Náprava provedení VDZ
Poznámka: Náprava VDZ na V 4.
Náročnost realizace: **Jednoduché řešení**

BEZPEČNOSTNÍ DEFICIT

Sjezd / samostatný sjezd / parkoviště

KATEGORIE

⊙ 1x - Neadekvátní provedení, resp. umístění VDZ

Poznámka: Chybné provedení VDZ v místě sjezdu.

ZÁVAŽNOST RIZIKA: NÍZKÁ

LOKALIZACE

GPS: N: 49° 21' 34. 763" E: 13° 22' 57. 881"

Staničení: km 44,227

Lokalita: Kocourov

Odpovědný správce: okres Klatovy

Nejvyšší dovolená rychlost: 50 km/h

I/22 - L | km 45 - 44 | ID 4197



Návrh opatření: Náprava provedení VDZ
Poznámka: Náprava VDZ na V 4.
Náročnost realizace: **Jednoduché řešení**

BEZPEČNOSTNÍ DEFICIT

Sjezd / samostatný sjezd / parkoviště

KATEGORIE

⊙ 1x - Neadekvátní provedení, resp. umístění VDZ

Poznámka: Chybné provedení VDZ v místě sjezdu.

ZÁVAŽNOST RIZIKA: NÍZKÁ

LOKALIZACE

GPS: N: 49° 21' 35. 625" E: 13° 22' 53. 458"

Staničení: km 44,133

Lokalita: Kocourov

Odpovědný správce: okres Klatovy

Nejvyšší dovolená rychlost: 50 km/h

I/22 - L | km 45 - 44 | ID 4199



Návrh opatření: Realizace zpevněné krajnice

Poznámka: -

Náročnost realizace: **Složité řešení**

BEZPEČNOSTNÍ DEFICIT

Technický stav vozovky

KATEGORIE

↔ 820 m - Absence zpevněné krajnice

Poznámka: -

ZÁVAŽNOST RIZIKA: **STŘEDNÍ**

LOKALIZACE

GPS: N: 49° 21' 36.106" E: 13° 22' 49.2"

Staničení: km 44,042

Lokalita: Extravilán

Odpovědný správce: okres Klatovy

Nejvyšší dovolená rychlost: 90 km/h

I/22 - L | km 44 - 43 | ID 4203



Návrh opatření: Odstranění

Poznámka: -

Náročnost realizace: **Jednoduché řešení**

BEZPEČNOSTNÍ DEFICIT

Pevná překážka

KATEGORIE

⊙ 1x - Jiné

Poznámka: Betonové kvádry představují pevnou překážku.

ZÁVAŽNOST RIZIKA: **NÍZKÁ**

LOKALIZACE

GPS: N: 49° 21' 37.575" E: 13° 22' 37.22"

Staničení: km 43,799

Lokalita: Extravilán

Odpovědný správce: okres Klatovy

Nejvyšší dovolená rychlost: 90 km/h

I/22 - L | km 44 - 43 | ID 4204



Návrh opatření: Systematické opatření I. (instalace deformačních prvků, ochránění, zešíkmení, zrušení)

Poznámka: -

Náročnost realizace: **Složitě řešení**

BEZPEČNOSTNÍ DEFICIT

Pevná překážka

KATEGORIE

⊙ 2x - Tuhé čelo trubního propustku pod - sjezdem / samostatným sjezdem

Poznámka: -

ZÁVAŽNOST RIZIKA: **VYSOKÁ**

LOKALIZACE

GPS: N: 49° 21' 37. 5" E: 13° 22' 31. 731"

Staničení: km 43,692

Lokalita: Extravilán

Odpovědný správce: okres Klatovy

Nejvyšší dovolená rychlost: 90 km/h

I/22 - L | km 44 - 43 | ID 4211



Návrh opatření: Realizace SDZ B 21a a VDZ V 9b

Poznámka: -

Náročnost realizace: **Administrativní řešení**

BEZPEČNOSTNÍ DEFICIT

Mezikřižovatkový úsek

KATEGORIE

⊙ 1x - Absence SDZ a VDZ

Poznámka: Absence SDZ B 21a a VDZ V 9b.

ZÁVAŽNOST RIZIKA: **NIZKÁ**

LOKALIZACE

GPS: N: 49° 21' 36. 598" E: 13° 22' 17. 767"

Staničení: km 43,408

Lokalita: Extravilán

Odpovědný správce: okres Klatovy

Nejvyšší dovolená rychlost: 90 km/h

I/22 - L | km 44 - 43 | ID 4206



Návrh opatření: Systematické opatření I. (instalace deformačních prvků, ochránění, zešíkmení, zrušení)

Poznámka: -

Náročnost realizace: **Složitě řešení**

BEZPEČNOSTNÍ DEFICIT

Pevná překážka

KATEGORIE

⊙ 2x - Tuhé čelo trubního propustku pod - připojovanou komunikací

Poznámka: -

ZÁVAŽNOST RIZIKA: **VYSOKÁ**

LOKALIZACE

GPS: N: 49° 21' 36. 605" E: 13° 22' 8. 159"

Staničení: km 43,215

Lokalita: Extravilán

Odpovědný správce: okres Klatovy

Nejvyšší dovolená rychlost: 90 km/h

I/22 - L | km 44 - 43 | ID 7170



Návrh opatření: Odstranění, ochrana svodidly

Poznámka: -

Náročnost realizace: **Administrativní řešení**

BEZPEČNOSTNÍ DEFICIT

Pevná překážka

KATEGORIE

↔ 20 m - Betonové sloupy oplocení

↔ 20 m - Stromy, vzrostlá zeleň

Poznámka: -

ZÁVAŽNOST RIZIKA: **STŘEDNÍ**

LOKALIZACE

GPS: N: 49° 21' 36. 874" E: 13° 22' 6. 872"

Staničení: km 43,186

Lokalita: Extravilán

Odpovědný správce: okres Klatovy

Nejvyšší dovolená rychlost: 90 km/h

I/22 - L | km 44 - 43 | ID 4207



Návrh opatření: Systematické opatření II.

Poznámka: -

Náročnost realizace: **Složité řešení**

BEZPEČNOSTNÍ DEFICIT

Autobusová zastávka

KATEGORIE

- ⊙ 1x - Neadekvátní stav SDZ
 - ⊙ 1x - Absence nebo opotřebované VDZ
 - ⊙ 1x - Neadekvátní podmínky pro pěší - krátká / neadekvátně provedená nástupní hrana a absence návaznosti na pěší infrastrukturu
- Poznámka:** Vychýlené SDZ IJ 4b. Absence VDZ V 12a, opotřebované VDZ V 11a.

ZÁVAŽNOST RIZIKA: **STŘEDNÍ**

LOKALIZACE

GPS: N: 49° 21' 37.306" E: 13° 22' 4.447"

Staničení: km 43,136

Lokalita: Extravilán

Odpovědný správce: okres Klatovy

Nejvyšší dovolená rychlost: 90 km/h

I/22 - L | km 44 - 43 | ID 4217



Návrh opatření: Realizace zpevněné krajnice

Poznámka: -

Náročnost realizace: **Složité řešení**

BEZPEČNOSTNÍ DEFICIT

Technický stav vozovky

KATEGORIE

↔ 520 m - Absence zpevněné krajnice

Poznámka: -

ZÁVAŽNOST RIZIKA: **STŘEDNÍ**

LOKALIZACE

GPS: N: 49° 21' 37.589" E: 13° 22' 2.611"

Staničení: km 43,101

Lokalita: Extravilán

Odpovědný správce: okres Klatovy

Nejvyšší dovolená rychlost: 90 km/h

I/22 - L | km 43 - 42 | ID 4215



Návrh opatření: Systematické opatření I. (instalace deformačních prvků, ochránění, zešíkmení, zrušení)

Poznámka: Současně odstranění stromů.

Náročnost realizace: **Složité řešení**

BEZPEČNOSTNÍ DEFICIT

Pevná překážka

KATEGORIE

⊙ 1x - Tuhé čelo trubního příčného propustku

⊙ 2x - Strom

Poznámka: -

ZÁVAŽNOST RIZIKA: **VYSOKÁ**

LOKALIZACE

GPS: N: 49° 21' 39. 021" E: 13° 21' 55. 737"

Staničení: km 42,949

Lokalita: Extravilán

Odpovědný správce: okres Klatovy

Nejvyšší dovolená rychlost: 90 km/h

I/22 - L | km 43 - 42 | ID 4216



Návrh opatření: Příčné odsunutí do větší vzdálenosti od komunikace

Poznámka: -

Náročnost realizace: **Složité řešení**

BEZPEČNOSTNÍ DEFICIT

Pevná překážka

KATEGORIE

⊙ 1x - Sloupy el. vedení, VO apod.

Poznámka: -

ZÁVAŽNOST RIZIKA: **STŘEDNÍ**

LOKALIZACE

GPS: N: 49° 21' 39. 171" E: 13° 21' 53. 22"

Staničení: km 42,900

Lokalita: Extravilán

Odpovědný správce: okres Klatovy

Nejvyšší dovolená rychlost: 90 km/h

I/22 - L | km 43 - 42 | ID 5514



Návrh opatření: Systematické opatření I. (instalace deformačních prvků, ochránění, zešíkmení, zrušení)

Poznámka: -

Náročnost realizace: **Složitě řešení**

BEZPEČNOSTNÍ DEFICIT

Pevná překážka

KATEGORIE

⊙ 2x - Polotuhé zemní těleso sjezdu / samostatného sjezdu

Poznámka: -

ZÁVAŽNOST RIZIKA: **STŘEDNÍ**

LOKALIZACE

GPS: N: 49° 21' 38. 89" E: 13° 21' 51. 093"

Staničení: km 42,860

Lokalita: Extravilán

Odpovědný správce: okres Klatovy

Nejvyšší dovolená rychlost: 90 km/h

I/22 - L | km 43 - 42 | ID 4225



Návrh opatření: Realizace usměrnění dopravních proudů

Poznámka: Současně výměna SDZ za P 1 a současně umístění SDZ v adekvátní vzdálenosti od křižovatky dle TP 65.

Náročnost realizace: **Administrativní řešení**

BEZPEČNOSTNÍ DEFICIT

Křižovatka

KATEGORIE

⊙ 1x - Rozlehlá křižovatka, neadekvátní usměrnění dopravy

⊙ 1x - Neadekvátní umístění SDZ

Poznámka: Neadekvátní umístění SDZ P 2, E 2b pro upozornění na křižovatku, která se nachází v extravilánu.

ZÁVAŽNOST RIZIKA: **NÍZKÁ**

LOKALIZACE

GPS: N: 49° 21' 37. 815" E: 13° 21' 36. 588"

Staničení: km 42,565

Lokalita: Extravilán

Odpovědný správce: okres Klatovy

Nejvyšší dovolená rychlost: 90 km/h

I/22 - L | km 43 - 42 | ID 4226



Návrh opatření: Vytvoření adekvátního přechodu extravilán - intravilán

Poznámka: -

Náročnost realizace: **Složitě řešení**

BEZPEČNOSTNÍ DEFICIT

Přechod z extravilánu do intravilánu

KATEGORIE

⊙ 1x - Žádná změna (úprava) charakteru komunikace (absence zklidňujícího opatření)

Poznámka: -

ZÁVAŽNOST RIZIKA: **STŘEDNÍ**

LOKALIZACE

GPS: N: 49° 21' 37. 485" E: 13° 21' 35. 811"

Staničení: km 42,547

Lokalita: Mochtín

Odpovědný správce: okres Klatovy

Nejvyšší dovolená rychlost: 50 km/h

I/22 - L | km 43 - 42 | ID 4228



Návrh opatření: Realizace, oprava VDZ

Poznámka: Současně oprava SDZ.

Náročnost realizace: **Jednoduché řešení**

BEZPEČNOSTNÍ DEFICIT

Autobusová zastávka

KATEGORIE

⊙ 1x - Absence nebo opotřebované VDZ

⊙ 1x - Neadekvátní stav SDZ

Poznámka: Opotřebované VDZ V 12a. Otočené SDZ IJ 4b.

ZÁVAŽNOST RIZIKA: **NÍZKÁ**

LOKALIZACE

GPS: N: 49° 21' 37. 098" E: 13° 21' 25. 889"

Staničení: km 42,342

Lokalita: Mochtín

Odpovědný správce: okres Klatovy

Nejvyšší dovolená rychlost: 50 km/h

I/22 - L | km 43 - 42 | ID 4230



Návrh opatření: Náprava provedení VDZ
Poznámka: Náprava VDZ na V 4.
Náročnost realizace: **Jednoduché řešení**

BEZPEČNOSTNÍ DEFICIT

Sjezd / samostatný sjezd / parkoviště

KATEGORIE

⊙ 1x - Neadekvátní provedení, resp. umístění VDZ
Poznámka: Chybné provedení VDZ v místě sjezdu.

ZÁVAŽNOST RIZIKA: NÍZKÁ

LOKALIZACE

GPS: N: 49° 21' 37. 032" E: 13° 21' 24. 552"

Staničení: km 42,315

Lokalita: Mochtín

Odpovědný správce: okres Klatovy

Nejvyšší dovolená rychlost: 50 km/h

I/22 - L | km 43 - 42 | ID 4231



Návrh opatření: Realizace, oprava SDZ
Poznámka: -
Náročnost realizace: **Administrativní řešení**

BEZPEČNOSTNÍ DEFICIT

Křižovatka

KATEGORIE

⊙ 1x - Absence SDZ nebo dopravního zařízení
Poznámka: Absence SDZ P 2.

ZÁVAŽNOST RIZIKA: NÍZKÁ

LOKALIZACE

GPS: N: 49° 21' 40. 602" E: 13° 21' 12. 069"

Staničení: km 42,007

Lokalita: Mochtín

Odpovědný správce: okres Klatovy

Nejvyšší dovolená rychlost: 50 km/h

I/22 - L | km 42 - 41 | ID 4234



Návrh opatření: Náprava provedení VDZ
Poznámka: Náprava VDZ na V 4.
Náročnost realizace: **Jednoduché řešení**

BEZPEČNOSTNÍ DEFICIT

Sjezd / samostatný sjezd / parkoviště

KATEGORIE

⊙ 1x - Neadekvátní provedení, resp. umístění VDZ
Poznámka: Chybné provedení VDZ v místě sjezdu.

ZÁVAŽNOST RIZIKA: **NÍZKÁ**

LOKALIZACE

GPS: N: 49° 21' 42. 375" E: 13° 21' 10. 099"

Staničení: km 41,943

Lokalita: Mochtín

Odpovědný správce: okres Klatovy

Nejvyšší dovolená rychlost: 50 km/h

I/22 - L | km 42 - 41 | ID 4235



Návrh opatření: Realizace zpevněné krajnice
Poznámka: -
Náročnost realizace: **Složité řešení**

BEZPEČNOSTNÍ DEFICIT

Technický stav vozovky

KATEGORIE

↔ 2700 m - Absence zpevněné krajnice

Poznámka: -

ZÁVAŽNOST RIZIKA: **STŘEDNÍ**

LOKALIZACE

GPS: N: 49° 21' 44. 142" E: 13° 21' 3. 147"

Staničení: km 41,791

Lokalita: Extravilán

Odpovědný správce: okres Klatovy

Nejvyšší dovolená rychlost: 90 km/h

I/22 - L | km 42 - 41 | ID 4236



Návrh opatření: Realizace svodidel
Poznámka: -
Náročnost realizace: **Administrativní řešení**

BEZPEČNOSTNÍ DEFICIT

Zádržné zařízení

KATEGORIE

⊙ 1x - Absence svodidla

Poznámka: Absence svodidla v místě příčného propustku.

ZÁVAŽNOST RIZIKA: **STŘEDNÍ**

LOKALIZACE

GPS: N: 49° 21' 44. 262" E: 13° 21' 2. 795"

Staničení: km 41,781

Lokalita: Extravilán

Odpovědný správce: okres Klatovy

Nejvyšší dovolená rychlost: 90 km/h

I/22 - L | km 42 - 41 | ID 4237



Návrh opatření: Systematické opatření I. (instalace deformačních prvků, ochrání, zešíkmení, zrušení)
Poznámka: -
Náročnost realizace: **Složité řešení**

BEZPEČNOSTNÍ DEFICIT

Pevná překážka

KATEGORIE

⊙ 2x - Polotuhé zemní těleso sjezdu / samostatného sjezdu

Poznámka: V tomto úseku lze předpokládat skutečnou rychlost vozidel nižší než je nejvyšší dovolená (výjezd / vjezd do obce).

ZÁVAŽNOST RIZIKA: **NÍZKÁ**

LOKALIZACE

GPS: N: 49° 21' 44. 551" E: 13° 21' 1. 023"

Staničení: km 41,746

Lokalita: Extravilán

Odpovědný správce: okres Klatovy

Nejvyšší dovolená rychlost: 90 km/h

I/22 - L | km 42 - 41 | ID 7172



Návrh opatření: Systematické opatření I. (instalace deformačních prvků, ochránění, zešíkmení, zrušení)

Poznámka: -

Náročnost realizace: **Složitě řešení**

BEZPEČNOSTNÍ DEFICIT

Pevná překážka

KATEGORIE

⊙ 2x - Tuhé čelo trubního propustku pod - sjezdem / samostatným sjezdem

Poznámka: -

ZÁVAŽNOST RIZIKA: **VYSOKÁ**

LOKALIZACE

GPS: N: 49° 21' 45.354" E: 13° 20' 56.351"

Staničení: km 41,645

Lokalita: Extravilán

Odpovědný správce: okres Klatovy

Nejvyšší dovolená rychlost: 90 km/h

I/22 - L | km 42 - 41 | ID 4238



Návrh opatření: Odstranění

Poznámka: -

Náročnost realizace: **Administrativní řešení**

BEZPEČNOSTNÍ DEFICIT

Pevná překážka

KATEGORIE

⊙ 1x - Strom

Poznámka: -

ZÁVAŽNOST RIZIKA: **VYSOKÁ**

LOKALIZACE

GPS: N: 49° 21' 45.355" E: 13° 20' 55.986"

Staničení: km 41,639

Lokalita: Extravilán

Odpovědný správce: okres Klatovy

Nejvyšší dovolená rychlost: 90 km/h

I/22 - L | km 42 - 41 | ID 5519



Návrh opatření: Systematické opatření I. (instalace deformačních prvků, ochránění, zešíkmení, zrušení)

Poznámka: -

Náročnost realizace: **Složitě řešení**

BEZPEČNOSTNÍ DEFICIT

Pevná překážka

KATEGORIE

⊙ 2x - Tuhé čelo trubního propustku pod - sjezdem / samostatným sjezdem

Poznámka: -

ZÁVAŽNOST RIZIKA: **VYSOKÁ**

LOKALIZACE

GPS: N: 49° 21' 46.547" E: 13° 20' 49.368"

Staničení: km 41,503

Lokalita: Extravilán

Odpovědný správce: okres Klatovy

Nejvyšší dovolená rychlost: 90 km/h

I/22 - L | km 42 - 41 | ID 5522



Návrh opatření: Systematické opatření I. (instalace deformačních prvků, ochránění, zešíkmení, zrušení)

Poznámka: -

Náročnost realizace: **Složitě řešení**

BEZPEČNOSTNÍ DEFICIT

Pevná překážka

KATEGORIE

⊙ 2x - Tuhé čelo trubního propustku pod - sjezdem / samostatným sjezdem

Poznámka: -

ZÁVAŽNOST RIZIKA: **VYSOKÁ**

LOKALIZACE

GPS: N: 49° 21' 48.163" E: 13° 20' 40.376"

Staničení: km 41,314

Lokalita: Extravilán

Odpovědný správce: okres Klatovy

Nejvyšší dovolená rychlost: 90 km/h

I/22 - L | km 42 - 41 | ID 4240



Návrh opatření: Realizace SDZ B 21a a VDZ V 9b
Poznámka: -
Náročnost realizace: **Administrativní řešení**

BEZPEČNOSTNÍ DEFICIT

Mezikřižovatkový úsek

KATEGORIE

⊙ 1x - Absence SDZ a VDZ

Poznámka: Absence SDZ B 21a a VDZ V 9b.

ZÁVAŽNOST RIZIKA: NÍZKÁ

LOKALIZACE

GPS: N: 49° 21' 48. 842" E: 13° 20' 35. 208"

Staničení: km 41,209

Lokalita: Extravilán

Odpovědný správce: okres Klatovy

Nejvyšší dovolená rychlost: 90 km/h

I/22 - L | km 42 - 41 | ID 7175



Návrh opatření: Náprava provedení SDZ
Poznámka: Nahrazení SDZ za P 1L.
Náročnost realizace: **Administrativní řešení**

BEZPEČNOSTNÍ DEFICIT

Křižovatka

KATEGORIE

⊙ 1x - Neadekvátní provedení SDZ

Poznámka: SDZ P 1 svým provedením neodpovídá skutečnému uspořádání následující křižovatky, která je styková. V daném směru jízdy se komunikace připojuje z levé strany.

ZÁVAŽNOST RIZIKA: NÍZKÁ

LOKALIZACE

GPS: N: 49° 21' 49. 221" E: 13° 20' 34. 059"

Staničení: km 41,180

Lokalita: Extravilán

Odpovědný správce: okres Klatovy

Nejvyšší dovolená rychlost: 50 km/h

I/22 - L | km 42 - 41 | ID 5524



Návrh opatření: Systematické opatření I. (instalace deformačních prvků, ochránění, zešíkmení, zrušení)

Poznámka: -

Náročnost realizace: **Složitě řešení**

BEZPEČNOSTNÍ DEFICIT

Pevná překážka

KATEGORIE

⊙ 2x - Tuhé čelo trubního propustku pod - sjezdem / samostatným sjezdem

Poznámka: -

ZÁVAŽNOST RIZIKA: **VYSOKÁ**

LOKALIZACE

GPS: N: 49° 21' 49.346" E: 13° 20' 33.581"

Staničení: km 41,172

Lokalita: Extravilán

Odpovědný správce: okres Klatovy

Nejvyšší dovolená rychlost: 90 km/h

I/22 - L | km 41 - 40 | ID 4242



Návrh opatření: Systematické opatření II.

Poznámka: -

Náročnost realizace: **Složitě řešení**

BEZPEČNOSTNÍ DEFICIT

Autobusová zastávka

KATEGORIE

⊙ 1x - Absence nebo opotřebované VDZ

⊙ 1x - Neadekvátní podmínky pro pěší - krátká / neadekvátně provedená nástupní hrana a absence návaznosti na pěší infrastrukturu

Poznámka: Absence VDZ V 12a, opotřebované VDZ V 11a.

ZÁVAŽNOST RIZIKA: **STŘEDNÍ**

LOKALIZACE

GPS: N: 49° 21' 50.896" E: 13° 20' 24.538"

Staničení: km 40,981

Lokalita: Extravilán

Odpovědný správce: okres Klatovy

Nejvyšší dovolená rychlost: 90 km/h

I/22 - L | km 41 - 40 | ID 4243



Návrh opatření: Systematické opatření I. (instalace deformačních prvků, ochránění, zešíkmení, zrušení)

Poznámka: -

Náročnost realizace: **Složitě řešení**

BEZPEČNOSTNÍ DEFICIT

Pevná překážka

KATEGORIE

⊙ 2x - Polotuhé zemní těleso sjezdu / samostatného sjezdu

Poznámka: -

ZÁVAŽNOST RIZIKA: **STŘEDNÍ**

LOKALIZACE

GPS: N: 49° 21' 52.958" E: 13° 20' 16.842"

Staničení: km 40,812

Lokalita: Extravilán

Odpovědný správce: okres Klatovy

Nejvyšší dovolená rychlost: 90 km/h

I/22 - L | km 41 - 40 | ID 4246



Návrh opatření: Odstranění, ochrana svodidly

Poznámka: -

Náročnost realizace: **Administrativní řešení**

BEZPEČNOSTNÍ DEFICIT

Pevná překážka

KATEGORIE

↔ 80 m - Stromy, vzrostlá zeleň

Poznámka: Strom se nachází na vnější straně příkopu.

ZÁVAŽNOST RIZIKA: **NÍZKÁ**

LOKALIZACE

GPS: N: 49° 21' 52.967" E: 13° 20' 16.494"

Staničení: km 40,807

Lokalita: Extravilán

Odpovědný správce: okres Klatovy

Nejvyšší dovolená rychlost: 90 km/h

I/22 - L | km 41 - 40 | ID 4247



Návrh opatření: Systematické opatření I. (instalace deformačních prvků, ochránění, zešíkmení, zrušení)

Poznámka: -

Náročnost realizace: **Složitě řešení**

BEZPEČNOSTNÍ DEFICIT

Pevná překážka

KATEGORIE

⊙ 2x - Polotuhé zemní těleso sjezdu / samostatného sjezdu

Poznámka: -

ZÁVAŽNOST RIZIKA: **STŘEDNÍ**

LOKALIZACE

GPS: N: 49° 21' 54. 282" E: 13° 20' 12. 805"

Staničení: km 40,722

Lokalita: Extravilán

Odpovědný správce: okres Klatovy

Nejvyšší dovolená rychlost: 90 km/h

I/22 - L | km 41 - 40 | ID 4249



Návrh opatření: Odstranění

Poznámka: -

Náročnost realizace: **Administrativní řešení**

BEZPEČNOSTNÍ DEFICIT

Pevná překážka

KATEGORIE

⊙ 1x - Stromy, vzrostlá zeleň

Poznámka: Strom se nachází na vnější straně příkopu.

ZÁVAŽNOST RIZIKA: **NIZKÁ**

LOKALIZACE

GPS: N: 49° 21' 54. 477" E: 13° 20' 12. 438"

Staničení: km 40,708

Lokalita: Extravilán

Odpovědný správce: okres Klatovy

Nejvyšší dovolená rychlost: 90 km/h

I/22 - L | km 41 - 40 | ID 4251



Návrh opatření: Systematické opatření I. (instalace deformačních prvků, ochránění, zešíkmení, zrušení)

Poznámka: Současně odstranění stromu.

Náročnost realizace: **Složitě řešení**

BEZPEČNOSTNÍ DEFICIT

Pevná překážka

KATEGORIE

⊙ 2x - Polotuhé zemní těleso sjezdu / samostatného sjezdu

⊙ 1x - Strom

Poznámka: -

ZÁVAŽNOST RIZIKA: **STŘEDNÍ**

LOKALIZACE

GPS: N: 49° 21' 55. 717" E: 13° 20' 8. 158"

Staničení: km 40,621

Lokalita: Extravilán

Odpovědný správce: okres Klatovy

Nejvyšší dovolená rychlost: 90 km/h

I/22 - L | km 41 - 40 | ID 7176



Návrh opatření: Odstranění

Poznámka: -

Náročnost realizace: **Administrativní řešení**

BEZPEČNOSTNÍ DEFICIT

Pevná překážka

KATEGORIE

⊙ 1x - Strom

Poznámka: Strom se nachází na vnější straně příkopu.

ZÁVAŽNOST RIZIKA: **NÍZKÁ**

LOKALIZACE

GPS: N: 49° 21' 56. 797" E: 13° 20' 5. 118"

Staničení: km 40,550

Lokalita: Extravilán

Odpovědný správce: okres Klatovy

Nejvyšší dovolená rychlost: 90 km/h

I/22 - L | km 41 - 40 | ID 4252



Návrh opatření: Realizace SDZ B 21a a VDZ V 9b
Poznámka: -
Náročnost realizace: **Administrativní řešení**

BEZPEČNOSTNÍ DEFICIT

Mezikřižovatkový úsek

KATEGORIE

⊙ 1x - Absence SDZ a VDZ

Poznámka: Absence SDZ B 21a a VDZ V 9b.

ZÁVAŽNOST RIZIKA: NÍZKÁ

LOKALIZACE

GPS: N: 49° 21' 57. 179" E: 13° 20' 3. 248"

Staničení: km 40,514

Lokalita: Extravilán

Odpovědný správce: okres Klatovy

Nejvyšší dovolená rychlost: 90 km/h

I/22 - L | km 41 - 40 | ID 4255



Návrh opatření: Odstranění
Poznámka: -
Náročnost realizace: **Administrativní řešení**

BEZPEČNOSTNÍ DEFICIT

Reklamní zařízení

KATEGORIE

⊙ 1x - Reklamní zařízení na deformovatelné konstrukci

Poznámka: -

ZÁVAŽNOST RIZIKA: NÍZKÁ

LOKALIZACE

GPS: N: 49° 22' 1. 021" E: 13° 19' 51. 306"

Staničení: km 40,239

Lokalita: Extravilán

Odpovědný správce: okres Klatovy

Nejvyšší dovolená rychlost: 90 km/h

I/22 - L | km 41 - 40 | ID 4257



Návrh opatření: Realizace SDZ B 21a a VDZ V 9b

Poznámka: -

Náročnost realizace: **Administrativní řešení**

BEZPEČNOSTNÍ DEFICIT

Mezikřižovatkový úsek

KATEGORIE

⊙ 1x - Absence SDZ a VDZ

Poznámka: Absence SDZ B 21a a VDZ V 9b.

ZÁVAŽNOST RIZIKA: **NÍZKÁ**

LOKALIZACE

GPS: N: 49° 22' 1. 556" E: 13° 19' 47. 666"

Staničení: km 40,167

Lokalita: Extravilán

Odpovědný správce: okres Klatovy

Nejvyšší dovolená rychlost: 90 km/h

I/22 - L | km 40 - 39 | ID 4258



Návrh opatření: Systematické opatření I. (instalace deformačních prvků, ochránění, zešíkmení, zrušení)

Poznámka: Současně odstranění zábradlí.

Náročnost realizace: **Složité řešení**

BEZPEČNOSTNÍ DEFICIT

Pevná překážka

KATEGORIE

⊙ 2x - Tuhé čelo trubního propustku pod - sjezdem / samostatným sjezdem

⊙ 1x - Trubkové zábradlí nebo ploty

Poznámka: Zábradlí svým provedením představuje riziko v podobě vniknutí jednotlivých částí do interiéru vozidla při nárazu.

ZÁVAŽNOST RIZIKA: **VYSOKÁ**

LOKALIZACE

GPS: N: 49° 22' 6. 574" E: 13° 19' 27. 924"

Staničení: km 39,727

Lokalita: Extravilán

Odpovědný správce: okres Klatovy

Nejvyšší dovolená rychlost: 90 km/h

I/22 - L | km 40 - 39 | ID 4259



Návrh opatření: Ochrana svodidly

Poznámka: -

Náročnost realizace: **Administrativní řešení**

BEZPEČNOSTNÍ DEFICIT

Pevná překážka

KATEGORIE

⊙ 1x - Tuhé čelo trubního příčného propustku, ocelové zábradlí

Poznámka: Zábradlí svým provedením představuje riziko v podobě vniknutí jednotlivých částí do interiéru vozidla při nárazu.

ZÁVAŽNOST RIZIKA: **VYSOKÁ**

LOKALIZACE

GPS: N: 49° 22' 8. 108" E: 13° 19' 24. 545"

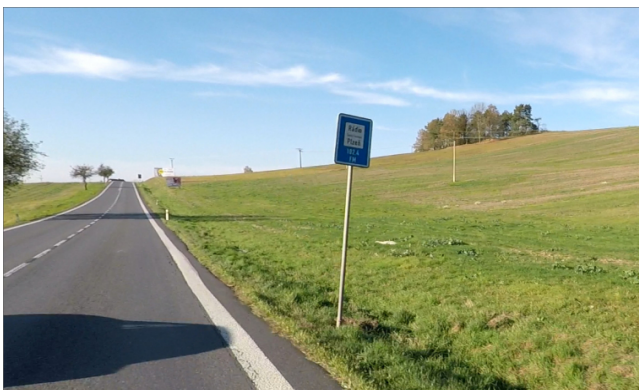
Staničení: km 39,644

Lokalita: Extravilán

Odpovědný správce: okres Klatovy

Nejvyšší dovolená rychlost: 90 km/h

I/22 - L | km 40 - 39 | ID 7179



Návrh opatření: Realizace změny

Poznámka: Odstranění SDZ.

Náročnost realizace: **Jednoduché řešení**

BEZPEČNOSTNÍ DEFICIT

Mezikřižovatkový úsek

KATEGORIE

⊙ 1x - Současné provedení SDZ neodpovídá platnému znění vyhlášky č. 104/1997 Sb., kterou se provádí zákon o pozemních komunikacích

Poznámka: SDZ IJ 15 bylo zrušeno.

ZÁVAŽNOST RIZIKA: **NÍZKÁ**

LOKALIZACE

GPS: N: 49° 22' 8. 46" E: 13° 19' 23. 772"

Staničení: km 39,627

Lokalita: Extravilán

Odpovědný správce: okres Klatovy

Nejvyšší dovolená rychlost: 90 km/h

I/22 - L | km 40 - 39 | ID 4263



Návrh opatření: Odstranění

Poznámka: -

Náročnost realizace: **Administrativní řešení**

BEZPEČNOSTNÍ DEFICIT

Reklamní zařízení

KATEGORIE

⊙ 1x - Reklamní zařízení (rušivý efekt na účastníky silničního provozu)

Poznámka: -

ZÁVAŽNOST RIZIKA: NÍZKÁ

LOKALIZACE

GPS: N: 49° 22' 11. 412" E: 13° 19' 18. 231"

Staničení: km 39,480

Lokalita: Extravilán

Odpovědný správce: okres Klatovy

Nejvyšší dovolená rychlost: 90 km/h

I/22 - L | km 40 - 39 | ID 4264



Návrh opatření: Realizace SDZ B 21a a VDZ V 9b

Poznámka: -

Náročnost realizace: **Administrativní řešení**

BEZPEČNOSTNÍ DEFICIT

Mezikřížovatkový úsek

KATEGORIE

⊙ 1x - Absence SDZ a VDZ

Poznámka: Absence SDZ B 21a a VDZ V 9b.

ZÁVAŽNOST RIZIKA: NÍZKÁ

LOKALIZACE

GPS: N: 49° 22' 11. 406" E: 13° 19' 17. 284"

Staničení: km 39,466

Lokalita: Extravilán

Odpovědný správce: okres Klatovy

Nejvyšší dovolená rychlost: 90 km/h

I/22 - L | km 40 - 39 | ID 4265



Návrh opatření: Odstranění

Poznámka: -

Náročnost realizace: **Administrativní řešení**

BEZPEČNOSTNÍ DEFICIT

Reklamní zařízení

KATEGORIE

⊙ 1x - Reklamní zařízení (rušivý efekt na účastníky silničního provozu)

Poznámka: -

ZÁVAŽNOST RIZIKA: NÍZKÁ

LOKALIZACE

GPS: N: 49° 22' 13. 899" E: 13° 19' 13. 041"

Staničení: km 39,350

Lokalita: Extravilán

Odpovědný správce: okres Klatovy

Nejvyšší dovolená rychlost: 90 km/h

I/22 - L | km 40 - 39 | ID 7182



Návrh opatření: Náprava provedení SDZ

Poznámka: Nahrazení SDZ za P 1L.

Náročnost realizace: **Administrativní řešení**

BEZPEČNOSTNÍ DEFICIT

Křižovatka

KATEGORIE

⊙ 1x - Neadekvátní provedení SDZ

Poznámka: SDZ P 1 svým provedením neodpovídá skutečnému uspořádání následující křižovatky, která je styková. V daném směru jízdy se komunikace připojuje z levé strany.

ZÁVAŽNOST RIZIKA: NÍZKÁ

LOKALIZACE

GPS: N: 49° 22' 17. 601" E: 13° 19' 8. 127"

Staničení: km 39,195

Lokalita: Extravilán

Odpovědný správce: okres Klatovy

Nejvyšší dovolená rychlost: 90 km/h

I/22 - L | km 40 - 39 | ID 4267



Návrh opatření: Náprava provedení SDZ
Poznámka: -
Náročnost realizace: **Administrativní řešení**

BEZPEČNOSTNÍ DEFICIT

Mezikřižovatkový úsek

KATEGORIE

⊙ 1x - Neadekvátní umístění SDZ

Poznámka: Mezi SDZ IS 4b a IZ 4a není dodržen minimální rozestup.

ZÁVAŽNOST RIZIKA: NÍZKA

LOKALIZACE

GPS: N: 49° 22' 19. 435" E: 13° 19' 6. 33"

Staničení: km 39,128

Lokalita: Extraviľán

Odpovědný správce: okres Klatovy

Nejvyšší dovolená rychlost: 90 km/h

I/22 - L | km 40 - 39 | ID 4269



Návrh opatření: Vytvoření adekvátního přechodu extraviľán - intraviľán
Poznámka: -
Náročnost realizace: **Složité řešení**

BEZPEČNOSTNÍ DEFICIT

Přechod z extraviľánu do intraviľánu

KATEGORIE

⊙ 1x - Žádná změna (úprava) charakteru komunikace (absence zklidňujícího opatření)

Poznámka: -

ZÁVAŽNOST RIZIKA: STŘEDNÍ

LOKALIZACE

GPS: N: 49° 22' 19. 404" E: 13° 19' 6. 098"

Staničení: km 39,128

Lokalita: Sobětice

Odpovědný správce: okres Klatovy

Nejvyšší dovolená rychlost: 50 km/h