



**ČESKÉ VYSOKÉ UČENÍ TECHNICKÉ V PRAZE**

**FAKULTA DOPRAVNÍ**

Tomáš Kohout

**Analýza dopravně bezpečnostních rizik na silnici I/22  
v Plzeňském kraji**

Příloha č. 19

**Přehled identifikovaných  
dopravně – bezpečnostních deficitů  
směr proti staničení - část A**

**2020**

## I/22 - L | km 73 - 72 | ID 6577



**Návrh opatření:** Realizace zpevněné krajnice  
**Poznámka:** -  
**Náročnost realizace:** **Složitě řešení**

### BEZPEČNOSTNÍ DEFICIT

Technický stav vozovky

### KATEGORIE

↔ 1250 m - Absence zpevněné krajnice

**Poznámka:** -

### ZÁVAŽNOST RIZIKA: **STŘEDNÍ**

### LOKALIZACE

**GPS:** N: 49° 18' 38.446" E: 13° 44' 4.253"

**Staničení:** km 72,248

**Lokalita:** Extravilán

**Odpovědný správce:** okres Klatovy

**Nejvyšší dovolená rychlost:** 90 km/h

## I/22 - L | km 73 - 72 | ID 6578



**Návrh opatření:** Odstranění  
**Poznámka:** -  
**Náročnost realizace:** **Administrativní řešení**

### BEZPEČNOSTNÍ DEFICIT

Pevná překážka

### KATEGORIE

⊙ 3x - Strom

**Poznámka:** Stromy se nachází na vnější straně příkopu.

### ZÁVAŽNOST RIZIKA: **NÍZKÁ**

### LOKALIZACE

**GPS:** N: 49° 18' 40.715" E: 13° 43' 59.999"

**Staničení:** km 72,135

**Lokalita:** Extravilán

**Odpovědný správce:** okres Klatovy

**Nejvyšší dovolená rychlost:** 90 km/h

## I/22 - L | km 72 - 71 | ID 6580



**Návrh opatření:** Realizace SDZ B 21a a VDZ V 9b

**Poznámka:** -

**Náročnost realizace:** **Administrativní řešení**

### BEZPEČNOSTNÍ DEFICIT

Mezikřižovatkový úsek

### KATEGORIE

⊙ 1x - Absence SDZ a VDZ

**Poznámka:** Absence SDZ B 21a a VDZ V 9b.

**ZÁVAŽNOST RIZIKA:** **NÍZKÁ**

### LOKALIZACE

**GPS:** N: 49° 18' 46.689" E: 13° 43' 48.002"

**Staničení:** km 71,830

**Lokalita:** Extravilán

**Odpovědný správce:** okres Klatovy

**Nejvyšší dovolená rychlost:** 90 km/h

## I/22 - L | km 72 - 71 | ID 6579



**Návrh opatření:** Odstranění

**Poznámka:** -

**Náročnost realizace:** **Administrativní řešení**

### BEZPEČNOSTNÍ DEFICIT

Pevná překážka

### KATEGORIE

⊙ 2x - Strom

**Poznámka:** Stromy se nachází na vnější straně příkopu.

**ZÁVAŽNOST RIZIKA:** **NÍZKÁ**

### LOKALIZACE

**GPS:** N: 49° 18' 46.903" E: 13° 43' 48.18"

**Staničení:** km 71,823

**Lokalita:** Extravilán

**Odpovědný správce:** okres Klatovy

**Nejvyšší dovolená rychlost:** 90 km/h

## I/22 - L | km 72 - 71 | ID 6581



**Návrh opatření:** Odstranění

**Poznámka:** -

**Náročnost realizace:** **Administrativní řešení**

### BEZPEČNOSTNÍ DEFICIT

Pevná překážka

### KATEGORIE

⊙ 1x - Strom

**Poznámka:** Strom se nachází na vnější straně příkopu.

### ZÁVAŽNOST RIZIKA: NÍZKÁ

### LOKALIZACE

**GPS:** N: 49° 18' 56. 455" E: 13° 43' 35. 844"

**Staničení:** km 71,436

**Lokalita:** Extravilán

**Odpovědný správce:** okres Klatovy

**Nejvyšší dovolená rychlost:** 90 km/h

## I/22 - L | km 72 - 71 | ID 6584



**Návrh opatření:** Odstranění

**Poznámka:** -

**Náročnost realizace:** **Administrativní řešení**

### BEZPEČNOSTNÍ DEFICIT

Pevná překážka

### KATEGORIE

⊙ 2x - Strom

**Poznámka:** Stromy se nachází na vnější straně příkopu.

### ZÁVAŽNOST RIZIKA: NÍZKÁ

### LOKALIZACE

**GPS:** N: 49° 18' 58. 217" E: 13° 43' 33. 815"

**Staničení:** km 71,370

**Lokalita:** Extravilán

**Odpovědný správce:** okres Klatovy

**Nejvyšší dovolená rychlost:** 90 km/h

## I/22 - L | km 72 - 71 | ID 6888



**Návrh opatření:** Realizace změny  
**Poznámka:** Odstranění DZ Z 11d.  
**Náročnost realizace:** **Administrativní řešení**

### BEZPEČNOSTNÍ DEFICIT

Sjezd / samostatný sjezd / parkoviště

### KATEGORIE

⊙ 1x - Neadekvátní dopravní zařízení

**Poznámka:** Nevhodné umístění DZ Z 11d u nevýznamného sjezdu.

### ZÁVAŽNOST RIZIKA: NÍZKA

### LOKALIZACE

**GPS:** N: 49° 19' 2. 987" E: 13° 43' 27. 849"

**Staničení:** km 71,181

**Lokalita:** Extravilán

**Odpovědný správce:** okres Klatovy

**Nejvyšší dovolená rychlost:** 90 km/h

## I/22 - L | km 72 - 71 | ID 6585



**Návrh opatření:** Odstranění  
**Poznámka:** -  
**Náročnost realizace:** **Administrativní řešení**

### BEZPEČNOSTNÍ DEFICIT

Reklamní zařízení

### KATEGORIE

⊙ 2x - Reklamní zařízení (rušivý efekt na účastníky silničního provozu)

**Poznámka:** -

### ZÁVAŽNOST RIZIKA: NÍZKA

### LOKALIZACE

**GPS:** N: 49° 19' 3. 423" E: 13° 43' 27. 065"

**Staničení:** km 71,174

**Lokalita:** Extravilán

**Odpovědný správce:** okres Klatovy

**Nejvyšší dovolená rychlost:** 90 km/h

## I/22 - L | km 72 - 71 | ID 6587



**Návrh opatření:** Výměna konstrukce za deformovatelnou  
**Poznámka:** Současně odstranění stromů.  
**Náročnost realizace:** **Složité řešení**

### BEZPEČNOSTNÍ DEFICIT

Pevná překážka

### KATEGORIE

↔ 100 m - Sloupy el. vedení, VO apod.

⊙ 2x - Strom

**Poznámka:** V tomto úseku lze předpokládat skutečnou rychlost vozidel nižší než je nejvyšší dovolená (výjezd / vjezd do obce).

### ZÁVAŽNOST RIZIKA: **STŘEDNÍ**

### LOKALIZACE

**GPS:** N: 49° 19' 3. 256" E: 13° 43' 26. 314"

**Staničení:** km 71,154

**Lokalita:** Extravilán

**Odpovědný správce:** okres Klatovy

**Nejvyšší dovolená rychlost:** 90 km/h

## I/22 - L | km 72 - 71 | ID 6588



**Návrh opatření:** Vytvoření adekvátního přechodu extravilán - intravilán  
**Poznámka:** -  
**Náročnost realizace:** **Složité řešení**

### BEZPEČNOSTNÍ DEFICIT

Přechod z extravilánu do intravilánu

### KATEGORIE

⊙ 1x - Žádná změna (úprava) charakteru komunikace (absence zklidňujícího opatření)

**Poznámka:** -

### ZÁVAŽNOST RIZIKA: **STŘEDNÍ**

### LOKALIZACE

**GPS:** N: 49° 19' 4. 052" E: 13° 43' 19. 41"

**Staničení:** km 71,013

**Lokalita:** Horažďovice

**Odpovědný správce:** okres Klatovy

**Nejvyšší dovolená rychlost:** 50 km/h

## I/22 - L | km 71 - 70 | ID 6889



**Návrh opatření:** Odstranění

**Poznámka:** -

**Náročnost realizace:** **Administrativní řešení**

### BEZPEČNOSTNÍ DEFICIT

Reklamní zařízení

### KATEGORIE

⊙ 2x - Reklamní zařízení (rušivý efekt na účastníky silničního provozu)

**Poznámka:** -

### ZÁVAŽNOST RIZIKA: **NÍZKA**

### LOKALIZACE

**GPS:** N: 49° 19' 4. 781" E: 13° 43' 10. 487"

**Staničení:** km 70,834

**Lokalita:** Horažďovice

**Odpovědný správce:** okres Klatovy

**Nejvyšší dovolená rychlost:** 50 km/h

## I/22 - L | km 71 - 70 | ID 6890



**Návrh opatření:** Vytvoření bezpečného stání pro VHD

**Poznámka:** -

**Náročnost realizace:** **Složité řešení**

### BEZPEČNOSTNÍ DEFICIT

Autobusová zastávka

### KATEGORIE

⊙ 1x - Absence nebo opotřebované VDZ

⊙ 1x - Neadekvátní podmínky pro pěší - krátká / neadekvátně provedená nástupní hrana a absence návaznosti na pěší infrastrukturu

⊙ 1x - Neadekvátní provedení VDZ

**Poznámka:** Absence VDZ V 11a, V 12a. Neadekvátní provedení VDZ V 4.

### ZÁVAŽNOST RIZIKA: **STŘEDNÍ**

### LOKALIZACE

**GPS:** N: 49° 19' 5. 7" E: 13° 43' 8. 46"

**Staničení:** km 70,787

**Lokalita:** Horažďovice

**Odpovědný správce:** okres Klatovy

**Nejvyšší dovolená rychlost:** 50 km/h

## I/22 - L | km 71 - 70 | ID 6593



**Návrh opatření:** Náprava provedení VDZ  
**Poznámka:** Náprava VDZ na V 4.  
**Náročnost realizace:** **Jednoduché řešení**

### BEZPEČNOSTNÍ DEFICIT

Sjezd / samostatný sjezd / parkoviště

### KATEGORIE

⊙ 1x - Neadekvátní provedení, resp. umístění VDZ  
**Poznámka:** Chybné provedení VDZ v místě sjezdu.

### ZÁVAŽNOST RIZIKA: NÍZKÁ

### LOKALIZACE

**GPS:** N: 49° 19' 7. 429" E: 13° 42' 56. 868"  
**Staničení:** km 70,546  
**Lokalita:** Horažďovice  
**Odpovědný správce:** okres Klatovy  
**Nejvyšší dovolená rychlost:** 50 km/h

## I/22 - L | km 71 - 70 | ID 6590



**Návrh opatření:** Odstranění  
**Poznámka:** -  
**Náročnost realizace:** **Administrativní řešení**

### BEZPEČNOSTNÍ DEFICIT

Reklamní zařízení

### KATEGORIE

⊙ 2x - Reklamní zařízení (rušivý efekt na účastníky silničního provozu)  
**Poznámka:** -

### ZÁVAŽNOST RIZIKA: NÍZKÁ

### LOKALIZACE

**GPS:** N: 49° 19' 7. 756" E: 13° 42' 56. 482"  
**Staničení:** km 70,540  
**Lokalita:** Horažďovice  
**Odpovědný správce:** okres Klatovy  
**Nejvyšší dovolená rychlost:** 50 km/h



## I/22 - L | km 71 - 70 | ID 6598



**Návrh opatření:** Realizace, oprava VDZ

**Poznámka:** -

**Náročnost realizace:** **Jednoduché řešení**

### BEZPEČNOSTNÍ DEFICIT

Mezikřižovatkový úsek

### KATEGORIE

↔ 110 m - Absence nebo opotřebované VDZ

**Poznámka:** Opotřebované VDZ V 4.

### ZÁVAŽNOST RIZIKA: **NÍZKÁ**

### LOKALIZACE

**GPS:** N: 49° 19' 7. 508" E: 13° 42' 56. 565"

**Staničení:** km 70,537

**Lokalita:** Horažďovice

**Odpovědný správce:** okres Klatovy

**Nejvyšší dovolená rychlost:** 50 km/h

## I/22 - L | km 71 - 70 | ID 6594



**Návrh opatření:** Odstranění

**Poznámka:** -

**Náročnost realizace:** **Administrativní řešení**

### BEZPEČNOSTNÍ DEFICIT

Reklamní zařízení

### KATEGORIE

⊙ 1x - Reklamní zařízení (rušivý efekt na účastníky silničního provozu)

**Poznámka:** -

### ZÁVAŽNOST RIZIKA: **NÍZKÁ**

### LOKALIZACE

**GPS:** N: 49° 19' 8. 106" E: 13° 42' 53. 952"

**Staničení:** km 70,483

**Lokalita:** Horažďovice

**Odpovědný správce:** okres Klatovy

**Nejvyšší dovolená rychlost:** 50 km/h

## I/22 - L | km 71 - 70 | ID 6597



**Návrh opatření:** Náprava provedení SDZ  
**Poznámka:** Separace SDZ.  
**Náročnost realizace:** **Administrativní řešení**

### BEZPEČNOSTNÍ DEFICIT

Mezikřižovatkový úsek

### KATEGORIE

⊙ 1x - Riziková kombinace SDZ (nevhodné uspořádání, resp. společné umístění)

**Poznámka:** Chybně umístěné SDZ IS 3c a IJ 7, E7b - nesmí být na jednom sloupku.

### ZÁVAŽNOST RIZIKA: NÍZKÁ

### LOKALIZACE

**GPS:** N: 49° 19' 8. 172" E: 13° 42' 52. 785"

**Staničení:** km 70,461

**Lokalita:** Horažďovice

**Odpovědný správce:** okres Klatovy

**Nejvyšší dovolená rychlost:** 50 km/h

## I/22 - L | km 71 - 70 | ID 6599



**Návrh opatření:** Náprava provedení VDZ  
**Poznámka:** Náprava VDZ na V 4.  
**Náročnost realizace:** **Jednoduché řešení**

### BEZPEČNOSTNÍ DEFICIT

Sjezd / samostatný sjezd / parkoviště

### KATEGORIE

⊙ 1x - Neadekvátní provedení, resp. umístění VDZ

**Poznámka:** Chybné provedení VDZ v místě sjezdu.

### ZÁVAŽNOST RIZIKA: NÍZKÁ

### LOKALIZACE

**GPS:** N: 49° 19' 10. 026" E: 13° 42' 41. 266"

**Staničení:** km 70,220

**Lokalita:** Horažďovice

**Odpovědný správce:** okres Klatovy

**Nejvyšší dovolená rychlost:** 50 km/h

## I/22 - L | km 71 - 70 | ID 6600



**Návrh opatření:** Náprava provedení VDZ  
**Poznámka:** Náprava VDZ na V 4.  
**Náročnost realizace:** **Jednoduché řešení**

### BEZPEČNOSTNÍ DEFICIT

Sjezd / samostatný sjezd / parkoviště

### KATEGORIE

⊙ 1x - Neadekvátní provedení, resp. umístění VDZ  
**Poznámka:** Chybné provedení VDZ v místě sjezdu.

### ZÁVAŽNOST RIZIKA: NÍZKÁ

### LOKALIZACE

**GPS:** N: 49° 19' 10. 287" E: 13° 42' 39. 716"

**Staničení:** km 70,189

**Lokalita:** Horažďovice

**Odpovědný správce:** okres Klatovy

**Nejvyšší dovolená rychlost:** 50 km/h

## I/22 - L | km 71 - 70 | ID 6601



**Návrh opatření:** Náprava provedení VDZ  
**Poznámka:** Náprava VDZ na V 4.  
**Náročnost realizace:** **Jednoduché řešení**

### BEZPEČNOSTNÍ DEFICIT

Sjezd / samostatný sjezd / parkoviště

### KATEGORIE

⊙ 1x - Neadekvátní provedení, resp. umístění VDZ  
**Poznámka:** Chybné provedení VDZ v místě sjezdu.

### ZÁVAŽNOST RIZIKA: NÍZKÁ

### LOKALIZACE

**GPS:** N: 49° 19' 10. 901" E: 13° 42' 36. 148"

**Staničení:** km 70,114

**Lokalita:** Horažďovice

**Odpovědný správce:** okres Klatovy

**Nejvyšší dovolená rychlost:** 50 km/h

## I/22 - L | km 71 - 70 | ID 6602



**Návrh opatření:** Náprava provedení VDZ  
**Poznámka:** Náprava VDZ na V 4.  
**Náročnost realizace:** **Jednoduché řešení**

### BEZPEČNOSTNÍ DEFICIT

Sjezd / samostatný sjezd / parkoviště

### KATEGORIE

⊙ 1x - Neadekvátní provedení, resp. umístění VDZ

**Poznámka:** Chybné provedení VDZ v místě sjezdu.

### ZÁVAŽNOST RIZIKA: **NÍZKÁ**

### LOKALIZACE

**GPS:** N: 49° 19' 11.586" E: 13° 42' 31.818"

**Staničení:** km 70,022

**Lokalita:** Horažďovice

**Odpovědný správce:** okres Klatovy

**Nejvyšší dovolená rychlost:** 50 km/h

## I/22 - L | km 71 - 70 | ID 7977



**Návrh opatření:** Odstranění  
**Poznámka:** -  
**Náročnost realizace:** **Administrativní řešení**

### BEZPEČNOSTNÍ DEFICIT

Reklamní zařízení

### KATEGORIE

⊙ 3x - Reklamní zařízení (rušivý efekt na účastníky silničního provozu)

**Poznámka:** -

### ZÁVAŽNOST RIZIKA: **NÍZKÁ**

### LOKALIZACE

**GPS:** N: 49° 19' 11.899" E: 13° 42' 30.944"

**Staničení:** km 70,005

**Lokalita:** Horažďovice

**Odpovědný správce:** okres Klatovy

**Nejvyšší dovolená rychlost:** 50 km/h

## I/22 - L | km 70 - 69 | ID 6891



**Návrh opatření:** Vytvoření adekvátních podmínek pro pěší  
**Poznámka:** -  
**Náročnost realizace:** **Složitě řešení**

### BEZPEČNOSTNÍ DEFICIT

Přístupové podmínky pro chodce

### KATEGORIE

↔ 20 m - Neexistující chodník

**Poznámka:** -

### ZÁVAŽNOST RIZIKA: **STŘEDNÍ**

### LOKALIZACE

**GPS:** N: 49° 19' 12. 277" E: 13° 42' 27. 644"

**Staničení:** km 69,936

**Lokalita:** Horažďovice

**Odpovědný správce:** okres Klatovy

**Nejvyšší dovolená rychlost:** 50 km/h

## I/22 - L | km 70 - 69 | ID 6604



**Návrh opatření:** Stavební úprava křižovatky, vč. dopravního značení  
**Poznámka:** -  
**Náročnost realizace:** **Složitě řešení**

### BEZPEČNOSTNÍ DEFICIT

Křižovatka

### KATEGORIE

⊙ 1x - Rozlehlá křižovatka, neadekvátní usměrnění dopravy, neadekvátní rozhledové poměry

⊙ 1x - Neadekvátní úhel křížení (menší než 75° nebo větší než 105°)

**Poznámka:** -

### ZÁVAŽNOST RIZIKA: **STŘEDNÍ**

### LOKALIZACE

**GPS:** N: 49° 19' 12. 647" E: 13° 42' 25. 928"

**Staničení:** km 69,903

**Lokalita:** Horažďovice

**Odpovědný správce:** okres Klatovy

**Nejvyšší dovolená rychlost:** 50 km/h

## I/22 - L | km 70 - 69 | ID 6605



**Návrh opatření:** Odstranění

**Poznámka:** -

**Náročnost realizace:** **Administrativní řešení**

### BEZPEČNOSTNÍ DEFICIT

Reklamní zařízení

### KATEGORIE

⊙ 2x - Reklamní zařízení (rušivý efekt na účastníky silničního provozu)

**Poznámka:** -

### ZÁVAŽNOST RIZIKA: NÍZKA

### LOKALIZACE

**GPS:** N: 49° 19' 12.974" E: 13° 42' 24.972"

**Staničení:** km 69,877

**Lokalita:** Horažďovice

**Odpovědný správce:** okres Klatovy

**Nejvyšší dovolená rychlost:** 50 km/h

## I/22 - L | km 70 - 69 | ID 6606



**Návrh opatření:** Realizace, oprava VDZ

**Poznámka:** -

**Náročnost realizace:** **Administrativní řešení**

### BEZPEČNOSTNÍ DEFICIT

Mezikřižovatkový úsek

### KATEGORIE

↔ 120 m - Absence nebo opotřebované VDZ

**Poznámka:** Absence VDZ V 4.

### ZÁVAŽNOST RIZIKA: NÍZKA

### LOKALIZACE

**GPS:** N: 49° 19' 12.823" E: 13° 42' 24.296"

**Staničení:** km 69,868

**Lokalita:** Horažďovice

**Odpovědný správce:** okres Klatovy

**Nejvyšší dovolená rychlost:** 50 km/h

## I/22 - L | km 70 - 69 | ID 6609



**Návrh opatření:** Realizace, oprava VDZ  
**Poznámka:** -  
**Náročnost realizace:** **Administrativní řešení**

### BEZPEČNOSTNÍ DEFICIT

Mezikřižovatkový úsek

### KATEGORIE

↔ 50 m - Absence nebo opotřebované VDZ

**Poznámka:** Absence VDZ V 4.

### ZÁVAŽNOST RIZIKA: NÍZKÁ

### LOKALIZACE

**GPS:** N: 49° 19' 16.168" E: 13° 42' 15.774"

**Staničení:** km 69,651

**Lokalita:** Horažďovice

**Odpovědný správce:** okres Klatovy

**Nejvyšší dovolená rychlost:** 50 km/h

## I/22 - L | km 70 - 69 | ID 7978



**Návrh opatření:** Výměna konstrukce za deformovatelnou  
**Poznámka:** -  
**Náročnost realizace:** **Administrativní řešení**

### BEZPEČNOSTNÍ DEFICIT

Pevná překážka

### KATEGORIE

⊙ 1x - Dopravní značení na nedeformovatelné konstrukci

**Poznámka:** -

### ZÁVAŽNOST RIZIKA: NÍZKÁ

### LOKALIZACE

**GPS:** N: 49° 19' 18.29" E: 13° 42' 12.123"

**Staničení:** km 69,554

**Lokalita:** Horažďovice

**Odpovědný správce:** okres Klatovy

**Nejvyšší dovolená rychlost:** 50 km/h

## I/22 - L | km 70 - 69 | ID 6612



**Návrh opatření:** Realizace, oprava VDZ  
**Poznámka:** -  
**Náročnost realizace:** **Jednoduché řešení**

### BEZPEČNOSTNÍ DEFICIT

Křižovatka

### KATEGORIE

⊙ 1x - Absence nebo opotřebované VDZ

**Poznámka:** Opotřebované VDZ V 2b.

### ZÁVAŽNOST RIZIKA: **NÍZKÁ**

### LOKALIZACE

**GPS:** N: 49° 19' 19.952" E: 13° 42' 2.753"

**Staničení:** km 69,362

**Lokalita:** Horažďovice

**Odpovědný správce:** okres Klatovy

**Nejvyšší dovolená rychlost:** 50 km/h

## I/22 - L | km 70 - 69 | ID 6617



**Návrh opatření:** Realizace, oprava VDZ  
**Poznámka:** -  
**Náročnost realizace:** **Administrativní řešení**

### BEZPEČNOSTNÍ DEFICIT

Mezikřižovatkový úsek

### KATEGORIE

↔ 30 m - Absence nebo opotřebované VDZ

**Poznámka:** Absence VDZ V 4.

### ZÁVAŽNOST RIZIKA: **NÍZKÁ**

### LOKALIZACE

**GPS:** N: 49° 19' 21.384" E: 13° 41' 54.859"

**Staničení:** km 69,196

**Lokalita:** Horažďovice

**Odpovědný správce:** okres Klatovy

**Nejvyšší dovolená rychlost:** 50 km/h



## I/22 - L | km 70 - 69 | ID 7979



**Návrh opatření:** Realizace usměrnění dopravních proudů  
**Poznámka:** -  
**Náročnost realizace:** **Složitě řešení**

### BEZPEČNOSTNÍ DEFICIT

Křižovatka

### KATEGORIE

⊙ 1x - Rozlehlá křižovatka, neadekvátní usměrnění dopravy  
**Poznámka:** -

### ZÁVAŽNOST RIZIKA: NÍZKA

### LOKALIZACE

**GPS:** N: 49° 19' 22. 63" E: 13° 41' 53. 767"  
**Staničení:** km 69,143  
**Lokalita:** Horažďovice  
**Odpovědný správce:** okres Klatovy  
**Nejvyšší dovolená rychlost:** 50 km/h

## I/22 - L | km 70 - 69 | ID 6618



**Návrh opatření:** Odstranění  
**Poznámka:** -  
**Náročnost realizace:** **Administrativní řešení**

### BEZPEČNOSTNÍ DEFICIT

Reklamní zařízení

### KATEGORIE

⊙ 1x - Reklamní zařízení (rušivý efekt na účastníky silničního provozu)  
**Poznámka:** -

### ZÁVAŽNOST RIZIKA: NÍZKA

### LOKALIZACE

**GPS:** N: 49° 19' 23. 235" E: 13° 41' 53. 266"  
**Staničení:** km 69,125  
**Lokalita:** Horažďovice  
**Odpovědný správce:** okres Klatovy  
**Nejvyšší dovolená rychlost:** 50 km/h

## I/22 - L | km 70 - 69 | ID 6619



**Návrh opatření:** Realizace, oprava VDZ  
**Poznámka:** -  
**Náročnost realizace:** **Administrativní řešení**

### BEZPEČNOSTNÍ DEFICIT

Mezikřižovatkový úsek

### KATEGORIE

↔ 120 m - Absence nebo opotřebované VDZ

**Poznámka:** Absence VDZ V 4.

### ZÁVAŽNOST RIZIKA: **NÍZKÁ**

### LOKALIZACE

**GPS:** N: 49° 19' 23. 052" E: 13° 41' 52. 576"

**Staničení:** km 69,122

**Lokalita:** Horažďovice

**Odpovědný správce:** okres Klatovy

**Nejvyšší dovolená rychlost:** 50 km/h

## I/22 - L | km 69 - 68 | ID 6892



**Návrh opatření:** Realizace, oprava VDZ  
**Poznámka:** -  
**Náročnost realizace:** **Administrativní řešení**

### BEZPEČNOSTNÍ DEFICIT

Mezikřižovatkový úsek

### KATEGORIE

↔ 50 m - Absence nebo opotřebované VDZ

**Poznámka:** Absence VDZ V 4.

### ZÁVAŽNOST RIZIKA: **NÍZKÁ**

### LOKALIZACE

**GPS:** N: 49° 19' 25. 791" E: 13° 41' 47. 709"

**Staničení:** km 68,988

**Lokalita:** Horažďovice

**Odpovědný správce:** okres Klatovy

**Nejvyšší dovolená rychlost:** 50 km/h

## I/22 - L | km 69 - 68 | ID 6620



**Návrh opatření:** Odstranění

**Poznámka:** -

**Náročnost realizace:** **Administrativní řešení**

### BEZPEČNOSTNÍ DEFICIT

Reklamní zařízení

### KATEGORIE

⊙ 1x - Reklamní zařízení (rušivý efekt na účastníky silničního provozu)

**Poznámka:** -

### ZÁVAŽNOST RIZIKA: NÍZKÁ

### LOKALIZACE

**GPS:** N: 49° 19' 27. 662" E: 13° 41' 45. 001"

**Staničení:** km 68,910

**Lokalita:** Horažďovice

**Odpovědný správce:** okres Klatovy

**Nejvyšší dovolená rychlost:** 50 km/h

## I/22 - L | km 69 - 68 | ID 6652



**Návrh opatření:** Realizace, oprava VDZ

**Poznámka:** Současně náprava provedení SDZ a VDZ.

**Náročnost realizace:** **Administrativní řešení**

### BEZPEČNOSTNÍ DEFICIT

Autobusová zastávka

### KATEGORIE

⊙ 1x - Absence nebo opotřebované VDZ

⊙ 1x - Neadekvátní umístění SDZ

⊙ 1x - Neadekvátní provedení VDZ

**Poznámka:** Absence VDZ V 11a, V 12a. Mezi SDZ IJ 4b a P 2 není dodržen minimální rozestup. Neadekvátní provedení VDZ V 4.

### ZÁVAŽNOST RIZIKA: NÍZKÁ

### LOKALIZACE

**GPS:** N: 49° 19' 27. 734" E: 13° 41' 44. 339"

**Staničení:** km 68,898

**Lokalita:** Horažďovice

**Odpovědný správce:** okres Klatovy

**Nejvyšší dovolená rychlost:** 50 km/h

## I/22 - L | km 69 - 68 | ID 6893



**Návrh opatření:** Realizace, oprava VDZ  
**Poznámka:** -  
**Náročnost realizace:** **Administrativní řešení**

### BEZPEČNOSTNÍ DEFICIT

Mezikřižovatkový úsek

### KATEGORIE

↔ 90 m - Absence nebo opotřebované VDZ

**Poznámka:** Absence VDZ V 4.

### ZÁVAŽNOST RIZIKA: NÍZKÁ

### LOKALIZACE

**GPS:** N: 49° 19' 27. 941" E: 13° 41' 43. 538"

**Staničení:** km 68,881

**Lokalita:** Horažďovice

**Odpovědný správce:** okres Klatovy

**Nejvyšší dovolená rychlost:** 50 km/h

## I/22 - L | km 69 - 68 | ID 7980



**Návrh opatření:** Náprava provedení SDZ  
**Poznámka:** Umístění SDZ ve vzdálenosti do 25 m od křižovatky dle TP 65 a do adekvátní vzdálenosti - max. 2 m od PK.  
**Náročnost realizace:** **Administrativní řešení**

### BEZPEČNOSTNÍ DEFICIT

Křižovatka

### KATEGORIE

⊙ 1x - Neadekvátní umístění SDZ

**Poznámka:** SDZ P 2, E 2b je vzdálené od křižovatky 40 m. Nedodržení maximální vzdálenosti umístění SDZ P 2, E 2b od PK.

### ZÁVAŽNOST RIZIKA: NÍZKÁ

### LOKALIZACE

**GPS:** N: 49° 19' 29. 719" E: 13° 41' 35. 839"

**Staničení:** km 68,712

**Lokalita:** Horažďovice

**Odpovědný správce:** okres Klatovy

**Nejvyšší dovolená rychlost:** 50 km/h

## I/22 - L | km 69 - 68 | ID 6653



**Návrh opatření:** Adekvátní označení parkoviště (např. realizace SDZ IP 11a)

**Poznámka:** Náprava VDZ na V 10d.

**Náročnost realizace:** **Administrativní řešení**

### BEZPEČNOSTNÍ DEFICIT

Sjezd / samostatný sjezd / parkoviště

### KATEGORIE

⊙ 8x - Neadekvátně vyznačené parkoviště nebo ČSPH (např. absence, resp. chybné provedení SDZ nebo VDZ)  
**Poznámka:** Chybné provedení VDZ parkovacího pruhu.

### ZÁVAŽNOST RIZIKA: NÍZKA

### LOKALIZACE

**GPS:** N: 49° 19' 29.504" E: 13° 41' 31.909"

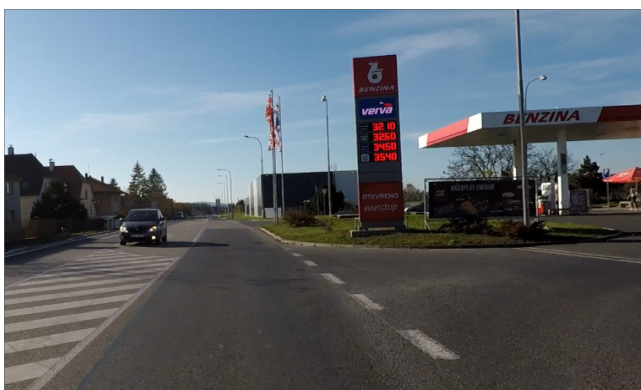
**Staničení:** km 68,634

**Lokalita:** Horažďovice

**Odpovědný správce:** okres Klatovy

**Nejvyšší dovolená rychlost:** 50 km/h

## I/22 - L | km 69 - 68 | ID 6654



**Návrh opatření:** Odstranění

**Poznámka:** -

**Náročnost realizace:** **Administrativní řešení**

### BEZPEČNOSTNÍ DEFICIT

Reklamní zařízení

### KATEGORIE

⊙ 1x - Reklamní zařízení (rušivý efekt na účastníky silničního provozu)

**Poznámka:** -

### ZÁVAŽNOST RIZIKA: NÍZKA

### LOKALIZACE

**GPS:** N: 49° 19' 28.824" E: 13° 41' 15.171"

**Staničení:** km 68,293

**Lokalita:** Horažďovice

**Odpovědný správce:** okres Klatovy

**Nejvyšší dovolená rychlost:** 50 km/h

## I/22 - L | km 69 - 68 | ID 6655



**Návrh opatření:** Realizace, oprava VDZ

**Poznámka:** -

**Náročnost realizace:** **Jednoduché řešení**

### BEZPEČNOSTNÍ DEFICIT

Mezikřižovatkový úsek

### KATEGORIE

↔ 20 m - Absence nebo opotřebované VDZ

**Poznámka:** Opotřebované VDZ V 4.

### ZÁVAŽNOST RIZIKA: **NÍZKÁ**

### LOKALIZACE

**GPS:** N: 49° 19' 28. 645" E: 13° 41' 14. 92"

**Staničení:** km 68,291

**Lokalita:** Horažďovice

**Odpovědný správce:** okres Klatovy

**Nejvyšší dovolená rychlost:** 50 km/h

## I/22 - L | km 69 - 68 | ID 6656



**Návrh opatření:** Realizace, oprava VDZ

**Poznámka:** -

**Náročnost realizace:** **Jednoduché řešení**

### BEZPEČNOSTNÍ DEFICIT

Sjezd / samostatný sjezd / parkoviště

### KATEGORIE

⊙ 1x - Absence nebo opotřebované VDZ

**Poznámka:** Opotřebované VDZ V 2b.

### ZÁVAŽNOST RIZIKA: **NÍZKÁ**

### LOKALIZACE

**GPS:** N: 49° 19' 28. 595" E: 13° 41' 13. 964"

**Staničení:** km 68,269

**Lokalita:** Horažďovice

**Odpovědný správce:** okres Klatovy

**Nejvyšší dovolená rychlost:** 50 km/h

## I/22 - L | km 69 - 68 | ID 6657



**Návrh opatření:** Náprava provedení SDZ  
**Poznámka:** Nahrazení výše uvedené kombinace za SDZ A 12a.  
**Náročnost realizace:** **Administrativní řešení**

### BEZPEČNOSTNÍ DEFICIT

Mezikřižovatkový úsek

### KATEGORIE

⊙ 1x - Neadekvátní provedení SDZ

**Poznámka:** Řidiči motorových vozidel jsou na úsek možného zvýšeného výskytu chodců neadekvátně upozorněni pomocí kombinace SDZ A 22 a E 13 s piktogramem chodce (č. 220).

### ZÁVAŽNOST RIZIKA: **NÍZKÁ**

### LOKALIZACE

**GPS:** N: 49° 19' 27. 95" E: 13° 41' 4. 472"

**Staničení:** km 68,081

**Lokalita:** Horažďovice

**Odpovědný správce:** okres Klatovy

**Nejvyšší dovolená rychlost:** 50 km/h

## I/22 - L | km 69 - 68 | ID 6676



**Návrh opatření:** Realizace zpevněné krajnice  
**Poznámka:** -  
**Náročnost realizace:** **Složitě řešení**

### BEZPEČNOSTNÍ DEFICIT

Technický stav vozovky

### KATEGORIE

↔ 2100 m - Absence zpevněné krajnice

**Poznámka:** -

### ZÁVAŽNOST RIZIKA: **STŘEDNÍ**

### LOKALIZACE

**GPS:** N: 49° 19' 27. 765" E: 13° 41' 1. 277"

**Staničení:** km 68,014

**Lokalita:** Extravilán

**Odpovědný správce:** okres Klatovy

**Nejvyšší dovolená rychlost:** 90 km/h

## I/22 - L | km 68 - 67 | ID 6677



**Návrh opatření:** Systematické opatření I. (instalace deformačních prvků, ochránění, zešíkmení, zrušení)

**Poznámka:** -

**Náročnost realizace:** **Složitě řešení**

### BEZPEČNOSTNÍ DEFICIT

Pevná překážka

### KATEGORIE

⊙ 2x - Tuhé čelo trubního propustku pod - sjezdem / samostatným sjezdem

**Poznámka:** -

### ZÁVAŽNOST RIZIKA: **VYSOKÁ**

### LOKALIZACE

**GPS:** N: 49° 19' 28. 99" E: 13° 40' 55. 028"

**Staničení:** km 67,874

**Lokalita:** Extravilán

**Odpovědný správce:** okres Klatovy

**Nejvyšší dovolená rychlost:** 90 km/h

## I/22 - L | km 68 - 67 | ID 7981



**Návrh opatření:** Systematické opatření I. (instalace deformačních prvků, ochránění, zešíkmení, zrušení)

**Poznámka:** -

**Náročnost realizace:** **Složitě řešení**

### BEZPEČNOSTNÍ DEFICIT

Pevná překážka

### KATEGORIE

⊙ 1x - Tuhé čelo trubního propustku pod - sjezdem / samostatným sjezdem

**Poznámka:** Rizikové pouze čelo B.

### ZÁVAŽNOST RIZIKA: **STŘEDNÍ**

### LOKALIZACE

**GPS:** N: 49° 19' 28. 85" E: 13° 40' 55. 602"

**Staničení:** km 67,871

**Lokalita:** Extravilán

**Odpovědný správce:** okres Klatovy

**Nejvyšší dovolená rychlost:** 90 km/h



**I/22 - L | km 68 - 67 | ID 7982****Návrh opatření:** Náprava provedení SDZ**Poznámka:** Nahrazení SDZ za P 1L.**Náročnost realizace:** **Administrativní řešení****BEZPEČNOSTNÍ DEFICIT**

Křižovatka

**KATEGORIE**

⊙ 1x - Neadekvátní provedení SDZ

**Poznámka:** SDZ P 1 svým provedením neodpovídá skutečnému uspořádání následující křižovatky, která je styková. V daném směru jízdy se komunikace připojuje z levé strany.**ZÁVAŽNOST RIZIKA:** **NÍZKÁ****LOKALIZACE****GPS:** N: 49° 19' 29.463" E: 13° 40' 53.835"**Staničení:** km 67,846**Lokalita:** Extravilán**Odpovědný správce:** okres Klatovy**Nejvyšší dovolená rychlost:** 90 km/h**I/22 - L | km 68 - 67 | ID 6679****Návrh opatření:** Systematické opatření I. (instalace deformačních prvků, ochráníení, zešíkmení, zrušení)**Poznámka:** Výměna konstrukce přístřešku za deformovatelnou.**Náročnost realizace:** **Složité řešení****BEZPEČNOSTNÍ DEFICIT**

Pevná překážka

**KATEGORIE**

⊙ 2x - Tuhé čelo trubního propustku pod - autobusovou zastávkou

⊙ 1x - Pevný objekt (např. kámen, budova, komerční areál)

**Poznámka:** Přístřešek autobusové zastávky představuje svým provedením pevnou překážku.**ZÁVAŽNOST RIZIKA:** **VYSOKÁ****LOKALIZACE****GPS:** N: 49° 19' 30.806" E: 13° 40' 50.321"**Staničení:** km 67,762**Lokalita:** Extravilán**Odpovědný správce:** okres Klatovy**Nejvyšší dovolená rychlost:** 90 km/h

**I/22 - L | km 68 - 67 | ID 6680****Návrh opatření:** Odstranění**Poznámka:** -**Náročnost realizace:** **Administrativní řešení****BEZPEČNOSTNÍ DEFICIT**

Reklamní zařízení

**KATEGORIE**

⊙ 1x - Reklamní zařízení (rušivý efekt na účastníky silničního provozu)

**Poznámka:** -**ZÁVAŽNOST RIZIKA: NÍZKA****LOKALIZACE****GPS:** N: 49° 19' 30. 84" E: 13° 40' 50. 114"**Staničení:** km 67,760**Lokalita:** Extravilán**Odpovědný správce:** okres Klatovy**Nejvyšší dovolená rychlost:** 90 km/h**I/22 - L | km 68 - 67 | ID 6678****Návrh opatření:** Systematické opatření II.**Poznámka:** -**Náročnost realizace:** **Složité řešení****BEZPEČNOSTNÍ DEFICIT**

Autobusová zastávka

**KATEGORIE**

⊙ 1x - Absence nebo opotřebované VDZ

⊙ 1x - Neadekvátní podmínky pro pěší - krátká / neadekvátně provedená nástupní hrana a absence návaznosti na pěší infrastrukturu

⊙ 1x - Nevhodný typ zastávky (zastávka se nachází v jízdním pruhu)

**Poznámka:** Absence VDZ V 11a.**ZÁVAŽNOST RIZIKA: STŘEDNÍ****LOKALIZACE****GPS:** N: 49° 19' 30. 85" E: 13° 40' 50. 162"**Staničení:** km 67,759**Lokalita:** Extravilán**Odpovědný správce:** okres Klatovy**Nejvyšší dovolená rychlost:** 90 km/h

## I/22 - L | km 68 - 67 | ID 6682



**Návrh opatření:** Odstranění

**Poznámka:** -

**Náročnost realizace:** **Administrativní řešení**

### BEZPEČNOSTNÍ DEFICIT

Reklamní zařízení

### KATEGORIE

⊙ 8x - Reklamní zařízení (rušivý efekt na účastníky silničního provozu)

**Poznámka:** -

### ZÁVAŽNOST RIZIKA: **NÍZKA**

### LOKALIZACE

**GPS:** N: 49° 19' 31.841" E: 13° 40' 47.647"

**Staničení:** km 67,706

**Lokalita:** Extravilán

**Odpovědný správce:** okres Klatovy

**Nejvyšší dovolená rychlost:** 90 km/h

## I/22 - L | km 68 - 67 | ID 6681



**Návrh opatření:** Systematické opatření I. (instalace deformačních prvků, ochráníení, zešíkmení, zrušení)

**Poznámka:** -

**Náročnost realizace:** **Složité řešení**

### BEZPEČNOSTNÍ DEFICIT

Pevná překážka

### KATEGORIE

⊙ 2x - Tuhé čelo trubního propustku pod - sjezdem / samostatným sjezdem

**Poznámka:** -

### ZÁVAŽNOST RIZIKA: **VYSOKÁ**

### LOKALIZACE

**GPS:** N: 49° 19' 31.806" E: 13° 40' 47.806"

**Staničení:** km 67,700

**Lokalita:** Extravilán

**Odpovědný správce:** okres Klatovy

**Nejvyšší dovolená rychlost:** 90 km/h

## I/22 - L | km 68 - 67 | ID 6683



**Návrh opatření:** Odstranění

**Poznámka:** -

**Náročnost realizace:** **Jednoduché řešení**

### BEZPEČNOSTNÍ DEFICIT

Pevná překážka

### KATEGORIE

⊙ 1x - Trubkové zábradlí nebo ploty

**Poznámka:** Zábradlí svým provedením představuje riziko v podobě vniknutí jednotlivých částí do interiéru vozidla při nárazu.

### ZÁVAŽNOST RIZIKA: **VYSOKÁ**

### LOKALIZACE

**GPS:** N: 49° 19' 31.932" E: 13° 40' 47.473"

**Staničení:** km 67,696

**Lokalita:** Extravilán

**Odpovědný správce:** okres Klatovy

**Nejvyšší dovolená rychlost:** 90 km/h

## I/22 - L | km 68 - 67 | ID 6684



**Návrh opatření:** Realizace SDZ B 21a a VDZ V 9b

**Poznámka:** -

**Náročnost realizace:** **Administrativní řešení**

### BEZPEČNOSTNÍ DEFICIT

Mezikřižovatkový úsek

### KATEGORIE

⊙ 1x - Absence SDZ a VDZ

**Poznámka:** Absence SDZ B 21a a VDZ V 9b.

### ZÁVAŽNOST RIZIKA: **NÍZKÁ**

### LOKALIZACE

**GPS:** N: 49° 19' 37.989" E: 13° 40' 31.507"

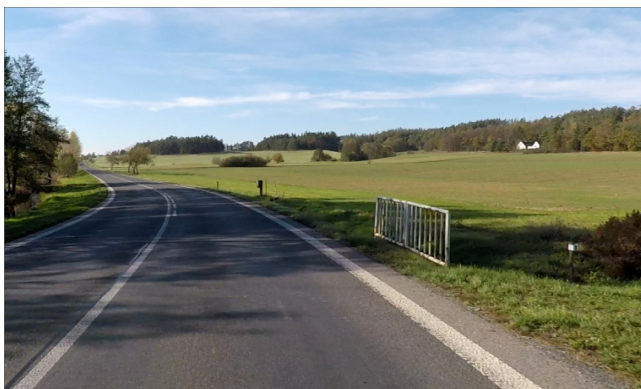
**Staničení:** km 67,324

**Lokalita:** Extravilán

**Odpovědný správce:** okres Klatovy

**Nejvyšší dovolená rychlost:** 90 km/h

## I/22 - L | km 68 - 67 | ID 6685



**Návrh opatření:** Ochrana svodidly

**Poznámka:** -

**Náročnost realizace:** **Administrativní řešení**

### BEZPEČNOSTNÍ DEFICIT

Pevná překážka

### KATEGORIE

⊙ 1x - Tuhé čelo trubního příčného propustku, ocelové zábradlí

**Poznámka:** Zábradlí svým provedením představuje riziko v podobě vniknutí jednotlivých částí do interiéru vozidla při nárazu.

### ZÁVAŽNOST RIZIKA: **VYSOKÁ**

### LOKALIZACE

**GPS:** N: 49° 19' 40. 729" E: 13° 40' 24. 952"

**Staničení:** km 67,167

**Lokalita:** Extravilán

**Odpovědný správce:** okres Klatovy

**Nejvyšší dovolená rychlost:** 90 km/h

## I/22 - L | km 68 - 67 | ID 7983



**Návrh opatření:** Odstranění

**Poznámka:** -

**Náročnost realizace:** **Jednoduché řešení**

### BEZPEČNOSTNÍ DEFICIT

Pevná překážka

### KATEGORIE

⊙ 1x - Betonový sloupek

**Poznámka:** -

### ZÁVAŽNOST RIZIKA: **NIZKÁ**

### LOKALIZACE

**GPS:** N: 49° 19' 41. 2" E: 13° 40' 23. 341"

**Staničení:** km 67,129

**Lokalita:** Extravilán

**Odpovědný správce:** okres Klatovy

**Nejvyšší dovolená rychlost:** 90 km/h

## I/22 - L | km 68 - 67 | ID 6686



**Návrh opatření:** Systematické opatření I. (instalace deformačních prvků, ochráníení, zešíkmení, zrušení)

**Poznámka:** -

**Náročnost realizace:** **Složitě řešení**

### BEZPEČNOSTNÍ DEFICIT

Pevná překážka

### KATEGORIE

⊙ 2x - Polotuhé zemní těleso sjezdu / samostatného sjezdu

**Poznámka:** -

### ZÁVAŽNOST RIZIKA: **STŘEDNÍ**

### LOKALIZACE

**GPS:** N: 49° 19' 41. 552" E: 13° 40' 20. 938"

**Staničení:** km 67,081

**Lokalita:** Extravilán

**Odpovědný správce:** okres Klatovy

**Nejvyšší dovolená rychlost:** 90 km/h

## I/22 - L | km 67 - 66 | ID 6687



**Návrh opatření:** Systematické opatření I. (instalace deformačních prvků, ochráníení, zešíkmení, zrušení)

**Poznámka:** -

**Náročnost realizace:** **Složitě řešení**

### BEZPEČNOSTNÍ DEFICIT

Pevná překážka

### KATEGORIE

⊙ 2x - Tuhé čelo trubního propustku pod - sjezdem / samostatným sjezdem

**Poznámka:** -

### ZÁVAŽNOST RIZIKA: **VYSOKÁ**

### LOKALIZACE

**GPS:** N: 49° 19' 42. 493" E: 13° 40' 14. 478"

**Staničení:** km 66,949

**Lokalita:** Extravilán

**Odpovědný správce:** okres Klatovy

**Nejvyšší dovolená rychlost:** 90 km/h

## I/22 - L | km 67 - 66 | ID 6688



**Návrh opatření:** Odstranění  
**Poznámka:** -  
**Náročnost realizace:** **Administrativní řešení**

### BEZPEČNOSTNÍ DEFICIT

Pevná překážka

### KATEGORIE

⊙ 1x - Strom

**Poznámka:** Strom se nachází na vnější straně příkopu.

### ZÁVAŽNOST RIZIKA: **STŘEDNÍ**

### LOKALIZACE

**GPS:** N: 49° 19' 42. 578" E: 13° 40' 14. 155"

**Staničení:** km 66,939

**Lokalita:** Extravilán

**Odpovědný správce:** okres Klatovy

**Nejvyšší dovolená rychlost:** 90 km/h

## I/22 - L | km 67 - 66 | ID 6689



**Návrh opatření:** Systematické opatření I. (instalace deformačních prvků, ochránění, zešíkmení, zrušení)  
**Poznámka:** -  
**Náročnost realizace:** **Složitě řešení**

### BEZPEČNOSTNÍ DEFICIT

Pevná překážka

### KATEGORIE

⊙ 2x - Tuhé čelo trubního propustku pod - sjezdem / samostatným sjezdem

**Poznámka:** -

### ZÁVAŽNOST RIZIKA: **VYSOKÁ**

### LOKALIZACE

**GPS:** N: 49° 19' 43. 721" E: 13° 40' 5. 611"

**Staničení:** km 66,765

**Lokalita:** Extravilán

**Odpovědný správce:** okres Klatovy

**Nejvyšší dovolená rychlost:** 90 km/h

## I/22 - L | km 67 - 66 | ID 6690



**Návrh opatření:** Realizace SDZ B 21a a VDZ V 9b  
**Poznámka:** -  
**Náročnost realizace:** **Administrativní řešení**

### BEZPEČNOSTNÍ DEFICIT

Mezikřižovatkový úsek

### KATEGORIE

⊙ 1x - Absence SDZ a VDZ

**Poznámka:** Absence SDZ B 21a a VDZ V 9b.

### ZÁVAŽNOST RIZIKA: NÍZKÁ

### LOKALIZACE

**GPS:** N: 49° 19' 44. 599" E: 13° 39' 58. 557"

**Staničení:** km 66,615

**Lokalita:** Extravilán

**Odpovědný správce:** okres Klatovy

**Nejvyšší dovolená rychlost:** 90 km/h

## I/22 - L | km 67 - 66 | ID 6691



**Návrh opatření:** Odstranění, ochrana svodidly  
**Poznámka:** -  
**Náročnost realizace:** **Administrativní řešení**

### BEZPEČNOSTNÍ DEFICIT

Pevná překážka

### KATEGORIE

↔ 60 m - Stromořadí, vzrostlá zeleň

**Poznámka:** -

### ZÁVAŽNOST RIZIKA: STŘEDNÍ

### LOKALIZACE

**GPS:** N: 49° 19' 47. 13" E: 13° 39' 43. 085"

**Staničení:** km 66,300

**Lokalita:** Extravilán

**Odpovědný správce:** okres Klatovy

**Nejvyšší dovolená rychlost:** 90 km/h



## I/22 - L | km 67 - 66 | ID 6692



**Návrh opatření:** Systematické opatření I. (instalace deformačních prvků, ochránění, zešíkmení, zrušení)

**Poznámka:** -

**Náročnost realizace:** **Složitě řešení**

### BEZPEČNOSTNÍ DEFICIT

Pevná překážka

### KATEGORIE

⊙ 2x - Tuhé čelo trubního propustku pod - sjezdem / samostatným sjezdem

**Poznámka:** -

### ZÁVAŽNOST RIZIKA: **VYSOKÁ**

### LOKALIZACE

**GPS:** N: 49° 19' 47. 445" E: 13° 39' 40. 048"

**Staničení:** km 66,235

**Lokalita:** Extravilán

**Odpovědný správce:** okres Klatovy

**Nejvyšší dovolená rychlost:** 90 km/h

## I/22 - L | km 67 - 66 | ID 6693



**Návrh opatření:** Realizace SDZ B 21a a VDZ V 9b

**Poznámka:** -

**Náročnost realizace:** **Administrativní řešení**

### BEZPEČNOSTNÍ DEFICIT

Mezikřižovatkový úsek

### KATEGORIE

⊙ 1x - Absence SDZ a VDZ

**Poznámka:** Absence SDZ B 21a a VDZ V 9b.

### ZÁVAŽNOST RIZIKA: **NIZKÁ**

### LOKALIZACE

**GPS:** N: 49° 19' 47. 433" E: 13° 39' 39. 039"

**Staničení:** km 66,218

**Lokalita:** Extravilán

**Odpovědný správce:** okres Klatovy

**Nejvyšší dovolená rychlost:** 90 km/h

## I/22 - L | km 67 - 66 | ID 6694



**Návrh opatření:** Odstranění

**Poznámka:** -

**Náročnost realizace:** **Administrativní řešení**

### BEZPEČNOSTNÍ DEFICIT

Pevná překážka

### KATEGORIE

⊙ 4x - Strom

**Poznámka:** -

### ZÁVAŽNOST RIZIKA: **VYSOKÁ**

### LOKALIZACE

**GPS:** N: 49° 19' 48.027" E: 13° 39' 37.128"

**Staničení:** km 66,173

**Lokalita:** Extravilán

**Odpovědný správce:** okres Klatovy

**Nejvyšší dovolená rychlost:** 90 km/h

## I/22 - L | km 66 - 65 | ID 6695



**Návrh opatření:** Odstranění, ochrana svodidly

**Poznámka:** -

**Náročnost realizace:** **Administrativní řešení**

### BEZPEČNOSTNÍ DEFICIT

Pevná překážka

### KATEGORIE

⊙ 1x - Sakrální objekt, památník apod.

**Poznámka:** -

### ZÁVAŽNOST RIZIKA: **STŘEDNÍ**

### LOKALIZACE

**GPS:** N: 49° 19' 49.32" E: 13° 39' 27.587"

**Staničení:** km 65,978

**Lokalita:** Extravilán

**Odpovědný správce:** okres Klatovy

**Nejvyšší dovolená rychlost:** 90 km/h

## I/22 - L | km 66 - 65 | ID 6696



**Návrh opatření:** Vytvoření adekvátního přechodu extravilán - intravilán

**Poznámka:** -

**Náročnost realizace:** **Složitě řešení**

### BEZPEČNOSTNÍ DEFICIT

Přechod z extravilánu do intravilánu

### KATEGORIE

⊙ 1x - Žádná změna (úprava) charakteru komunikace (absence zklidňujícího opatření)

**Poznámka:** -

**ZÁVAŽNOST RIZIKA:** **STŘEDNÍ**

### LOKALIZACE

**GPS:** N: 49° 19' 49.39" E: 13° 39' 25.42"

**Staničení:** km 65,933

**Lokalita:** Malý Bor

**Odpovědný správce:** okres Klatovy

**Nejvyšší dovolená rychlost:** 50 km/h

## I/22 - L | km 66 - 65 | ID 6697



**Návrh opatření:** Náprava provedení VDZ

**Poznámka:** Náprava VDZ na V 4, resp. V 1a.

**Náročnost realizace:** **Jednoduché řešení**

### BEZPEČNOSTNÍ DEFICIT

Sjezd / samostatný sjezd / parkoviště

### KATEGORIE

⊙ 1x - Neadekvátní provedení, resp. umístění VDZ

**Poznámka:** Chybné provedení VDZ v místě sjezdu a VDZ oddělující jízdní pruhy.

**ZÁVAŽNOST RIZIKA:** **NÍZKÁ**

### LOKALIZACE

**GPS:** N: 49° 19' 49.714" E: 13° 39' 24.285"

**Staničení:** km 65,908

**Lokalita:** Malý Bor

**Odpovědný správce:** okres Klatovy

**Nejvyšší dovolená rychlost:** 50 km/h

## I/22 - L | km 66 - 65 | ID 6698



**Návrh opatření:** Vytvoření adekvátních podmínek pro pěší  
**Poznámka:** -  
**Náročnost realizace:** **Složitě řešení**

### BEZPEČNOSTNÍ DEFICIT

Přístupové podmínky pro chodce

### KATEGORIE

↔ 135 m - Neexistující chodník

**Poznámka:** -

### ZÁVAŽNOST RIZIKA: **STŘEDNÍ**

### LOKALIZACE

**GPS:** N: 49° 19' 50.689" E: 13° 39' 14.446"

**Staničení:** km 65,713

**Lokalita:** Malý Bor

**Odpovědný správce:** okres Klatovy

**Nejvyšší dovolená rychlost:** 50 km/h

## I/22 - L | km 66 - 65 | ID 6699



**Návrh opatření:** Vytvoření adekvátních podmínek pro pěší  
**Poznámka:** -  
**Náročnost realizace:** **Složitě řešení**

### BEZPEČNOSTNÍ DEFICIT

Přístupové podmínky pro chodce

### KATEGORIE

↔ 270 m - Neexistující chodník

**Poznámka:** -

### ZÁVAŽNOST RIZIKA: **STŘEDNÍ**

### LOKALIZACE

**GPS:** N: 49° 19' 51.595" E: 13° 38' 57.152"

**Staničení:** km 65,351

**Lokalita:** Malý Bor

**Odpovědný správce:** okres Klatovy

**Nejvyšší dovolená rychlost:** 50 km/h

## I/22 - L | km 65 - 64 | ID 6700



**Návrh opatření:** Realizace zpevněné krajnice  
**Poznámka:** -  
**Náročnost realizace:** **Složité řešení**

### BEZPEČNOSTNÍ DEFICIT

Technický stav vozovky

### KATEGORIE

↔ 3200 m - Absence zpevněné krajnice

**Poznámka:** -

### ZÁVAŽNOST RIZIKA: **STŘEDNÍ**

### LOKALIZACE

**GPS:** N: 49° 19' 43. 248" E: 13° 38' 43. 262"

**Staničení:** km 64,939

**Lokalita:** Extravilán

**Odpovědný správce:** okres Klatovy

**Nejvyšší dovolená rychlost:** 90 km/h

## I/22 - L | km 65 - 64 | ID 6701



**Návrh opatření:** Systematické opatření I. (instalace deformačních prvků, ochrání, zešíkmení, zrušení)  
**Poznámka:** -  
**Náročnost realizace:** **Složité řešení**

### BEZPEČNOSTNÍ DEFICIT

Pevná překážka

### KATEGORIE

⊙ 2x - Tuhé čelo trubního propustku pod - sjezdem / samostatným sjezdem

**Poznámka:** -

### ZÁVAŽNOST RIZIKA: **VYSOKÁ**

### LOKALIZACE

**GPS:** N: 49° 19' 41. 354" E: 13° 38' 38. 583"

**Staničení:** km 64,829

**Lokalita:** Extravilán

**Odpovědný správce:** okres Klatovy

**Nejvyšší dovolená rychlost:** 90 km/h

## I/22 - L | km 65 - 64 | ID 6702



**Návrh opatření:** Odstranění

**Poznámka:** -

**Náročnost realizace:** **Administrativní řešení**

### BEZPEČNOSTNÍ DEFICIT

Pevná překážka

### KATEGORIE

⊙ 3x - Strom

**Poznámka:** -

### ZÁVAŽNOST RIZIKA: **STŘEDNÍ**

### LOKALIZACE

**GPS:** N: 49° 19' 40.907" E: 13° 38' 37.01"

**Staničení:** km 64,790

**Lokalita:** Extravilán

**Odpovědný správce:** okres Klatovy

**Nejvyšší dovolená rychlost:** 90 km/h

## I/22 - L | km 65 - 64 | ID 6703



**Návrh opatření:** Ochrana svodidly

**Poznámka:** Alternativní řešení lze spatřovat v podobě příčného odsunutí do větší vzdálenosti od komunikace.

**Náročnost realizace:** **Administrativní řešení**

### BEZPEČNOSTNÍ DEFICIT

Pevná překážka

### KATEGORIE

⊙ 1x - Sloupy el. vedení, VO apod.

**Poznámka:** -

### ZÁVAŽNOST RIZIKA: **STŘEDNÍ**

### LOKALIZACE

**GPS:** N: 49° 19' 39.727" E: 13° 38' 30.825"

**Staničení:** km 64,660

**Lokalita:** Extravilán

**Odpovědný správce:** okres Klatovy

**Nejvyšší dovolená rychlost:** 90 km/h

## I/22 - L | km 65 - 64 | ID 6704



**Návrh opatření:** Odstranění

**Poznámka:** -

**Náročnost realizace:** **Administrativní řešení**

### BEZPEČNOSTNÍ DEFICIT

Pevná překážka

### KATEGORIE

⊙ 1x - Strom

**Poznámka:** Strom se nachází na vnější straně příkopu.

### ZÁVAŽNOST RIZIKA: **STŘEDNÍ**

### LOKALIZACE

**GPS:** N: 49° 19' 39. 242" E: 13° 38' 26. 644"

**Staničení:** km 64,571

**Lokalita:** Extravilán

**Odpovědný správce:** okres Klatovy

**Nejvyšší dovolená rychlost:** 90 km/h

## I/22 - L | km 65 - 64 | ID 6705



**Návrh opatření:** Systematické opatření I. (instalace deformačních prvků, ochránění, zešíkmení, zrušení)

**Poznámka:** -

**Náročnost realizace:** **Složité řešení**

### BEZPEČNOSTNÍ DEFICIT

Pevná překážka

### KATEGORIE

⊙ 2x - Tuhé čelo trubního propustku pod - sjezdem / samostatným sjezdem

**Poznámka:** -

### ZÁVAŽNOST RIZIKA: **VYSOKÁ**

### LOKALIZACE

**GPS:** N: 49° 19' 39. 11" E: 13° 38' 26. 18"

**Staničení:** km 64,565

**Lokalita:** Extravilán

**Odpovědný správce:** okres Klatovy

**Nejvyšší dovolená rychlost:** 90 km/h

## I/22 - L | km 65 - 64 | ID 6706



**Návrh opatření:** Odstranění, ochrana svodidly  
**Poznámka:** -  
**Náročnost realizace:** **Administrativní řešení**

### BEZPEČNOSTNÍ DEFICIT

Pevná překážka

### KATEGORIE

↔ 100 m - Stromořadí

**Poznámka:** -

### ZÁVAŽNOST RIZIKA: **VYSOKÁ**

### LOKALIZACE

**GPS:** N: 49° 19' 39.035" E: 13° 38' 25.775"

**Staničení:** km 64,557

**Lokalita:** Extravilán

**Odpovědný správce:** okres Klatovy

**Nejvyšší dovolená rychlost:** 90 km/h

## I/22 - L | km 65 - 64 | ID 6707



**Návrh opatření:** Odstranění  
**Poznámka:** -  
**Náročnost realizace:** **Administrativní řešení**

### BEZPEČNOSTNÍ DEFICIT

Pevná překážka

### KATEGORIE

⊙ 4x - Strom

**Poznámka:** -

### ZÁVAŽNOST RIZIKA: **STŘEDNÍ**

### LOKALIZACE

**GPS:** N: 49° 19' 35.756" E: 13° 38' 17.471"

**Staničení:** km 64,362

**Lokalita:** Extravilán

**Odpovědný správce:** okres Klatovy

**Nejvyšší dovolená rychlost:** 90 km/h



## I/22 - L | km 65 - 64 | ID 8054



**Návrh opatření:** Systematické opatření I. (instalace deformačních prvků, ochránění, zešíkmení, zrušení)

**Poznámka:** -

**Náročnost realizace:** **Složitě řešení**

### BEZPEČNOSTNÍ DEFICIT

Pevná překážka

### KATEGORIE

⊙ 2x - Tuhé čelo trubního propustku pod - sjezdem / samostatným sjezdem

**Poznámka:** -

### ZÁVAŽNOST RIZIKA: **VYSOKÁ**

### LOKALIZACE

**GPS:** N: 49° 19' 35. 4" E: 13° 38' 16. 742"

**Staničení:** km 64,338

**Lokalita:** Extravilán

**Odpovědný správce:** okres Klatovy

**Nejvyšší dovolená rychlost:** 90 km/h

## I/22 - L | km 64 - 63 | ID 6709



**Návrh opatření:** Realizace SDZ B 21a a VDZ V 9b

**Poznámka:** -

**Náročnost realizace:** **Administrativní řešení**

### BEZPEČNOSTNÍ DEFICIT

Mezikřížovatkový úsek

### KATEGORIE

⊙ 1x - Absence SDZ a VDZ

**Poznámka:** Absence SDZ B 21a a VDZ V 9b.

### ZÁVAŽNOST RIZIKA: **NIZKÁ**

### LOKALIZACE

**GPS:** N: 49° 19' 35. 224" E: 13° 38' 0. 111"

**Staničení:** km 63,999

**Lokalita:** Extravilán

**Odpovědný správce:** okres Klatovy

**Nejvyšší dovolená rychlost:** 90 km/h

## I/22 - L | km 64 - 63 | ID 6708



**Návrh opatření:** Systematické opatření I. (instalace deformačních prvků, ochránění, zešíkmení, zrušení)

**Poznámka:** -

**Náročnost realizace:** **Složitě řešení**

### BEZPEČNOSTNÍ DEFICIT

Pevná překážka

### KATEGORIE

⊙ 2x - Tuhé čelo trubního propustku pod - sjezdem / samostatným sjezdem

**Poznámka:** -

### ZÁVAŽNOST RIZIKA: **VYSOKÁ**

### LOKALIZACE

**GPS:** N: 49° 19' 35.394" E: 13° 37' 59.348"

**Staničení:** km 63,984

**Lokalita:** Extravilán

**Odpovědný správce:** okres Klatovy

**Nejvyšší dovolená rychlost:** 90 km/h

## I/22 - L | km 64 - 63 | ID 6710



**Návrh opatření:** Systematické opatření I. (instalace deformačních prvků, ochránění, zešíkmení, zrušení)

**Poznámka:** -

**Náročnost realizace:** **Složitě řešení**

### BEZPEČNOSTNÍ DEFICIT

Pevná překážka

### KATEGORIE

⊙ 2x - Tuhé čelo trubního propustku pod - sjezdem / samostatným sjezdem

**Poznámka:** -

### ZÁVAŽNOST RIZIKA: **VYSOKÁ**

### LOKALIZACE

**GPS:** N: 49° 19' 36.038" E: 13° 37' 50.474"

**Staničení:** km 63,796

**Lokalita:** Extravilán

**Odpovědný správce:** okres Klatovy

**Nejvyšší dovolená rychlost:** 90 km/h

## I/22 - L | km 64 - 63 | ID 6711



**Návrh opatření:** Systematické opatření I. (instalace deformačních prvků, ochránění, zešíkmení, zrušení)

**Poznámka:** -

**Náročnost realizace:** **Složitě řešení**

### BEZPEČNOSTNÍ DEFICIT

Pevná překážka

### KATEGORIE

⊙ 2x - Tuhé čelo trubního propustku pod - sjezdem / samostatným sjezdem

**Poznámka:** -

### ZÁVAŽNOST RIZIKA: **VYSOKÁ**

### LOKALIZACE

**GPS:** N: 49° 19' 36. 242" E: 13° 37' 45. 545"

**Staničení:** km 63,704

**Lokalita:** Extravilán

**Odpovědný správce:** okres Klatovy

**Nejvyšší dovolená rychlost:** 90 km/h

## I/22 - L | km 64 - 63 | ID 6712



**Návrh opatření:** Systematické opatření I. (instalace deformačních prvků, ochránění, zešíkmení, zrušení)

**Poznámka:** -

**Náročnost realizace:** **Složitě řešení**

### BEZPEČNOSTNÍ DEFICIT

Pevná překážka

### KATEGORIE

⊙ 2x - Tuhé čelo trubního propustku pod - sjezdem / samostatným sjezdem

**Poznámka:** -

### ZÁVAŽNOST RIZIKA: **VYSOKÁ**

### LOKALIZACE

**GPS:** N: 49° 19' 35. 46" E: 13° 37' 40. 131"

**Staničení:** km 63,593

**Lokalita:** Extravilán

**Odpovědný správce:** okres Klatovy

**Nejvyšší dovolená rychlost:** 90 km/h

## I/22 - L | km 64 - 63 | ID 6713



**Návrh opatření:** Odstranění, ochrana svodidly  
**Poznámka:** -  
**Náročnost realizace:** **Administrativní řešení**

### BEZPEČNOSTNÍ DEFICIT

Pevná překážka

### KATEGORIE

↔ 120 m - Stromořadí, vzrostlá zeleň

**Poznámka:** Stromy se nachází na vnější straně příkopu.

### ZÁVAŽNOST RIZIKA: NÍZKÁ

### LOKALIZACE

**GPS:** N: 49° 19' 32. 66" E: 13° 37' 21. 119"

**Staničení:** km 63,198

**Lokalita:** Extravilán

**Odpovědný správce:** okres Klatovy

**Nejvyšší dovolená rychlost:** 90 km/h

## I/22 - L | km 64 - 63 | ID 7984



**Návrh opatření:** Systematické opatření I. (instalace deformačních prvků, ochránění, zešíkmení, zrušení)  
**Poznámka:** -  
**Náročnost realizace:** **Složité řešení**

### BEZPEČNOSTNÍ DEFICIT

Pevná překážka

### KATEGORIE

⊙ 2x - Tuhé čelo trubního propustku pod - sjezdem / samostatným sjezdem

**Poznámka:** -

### ZÁVAŽNOST RIZIKA: VYSOKÁ

### LOKALIZACE

**GPS:** N: 49° 19' 32. 672" E: 13° 37' 21. 165"

**Staničení:** km 63,198

**Lokalita:** Extravilán

**Odpovědný správce:** okres Klatovy

**Nejvyšší dovolená rychlost:** 90 km/h

## I/22 - L | km 64 - 63 | ID 6714



**Návrh opatření:** Systematické opatření I. (instalace deformačních prvků, ochránění, zešíkmení, zrušení)

**Poznámka:** -

**Náročnost realizace:** **Složitě řešení**

### BEZPEČNOSTNÍ DEFICIT

Pevná překážka

### KATEGORIE

⊙ 2x - Tuhé čelo trubního propustku pod - sjezdem / samostatným sjezdem

**Poznámka:** -

### ZÁVAŽNOST RIZIKA: **VYSOKÁ**

### LOKALIZACE

**GPS:** N: 49° 19' 31.366" E: 13° 37' 12.734"

**Staničení:** km 63,024

**Lokalita:** Extravilán

**Odpovědný správce:** okres Klatovy

**Nejvyšší dovolená rychlost:** 90 km/h

## I/22 - L | km 63 - 62 | ID 6715



**Návrh opatření:** Systematické opatření I. (instalace deformačních prvků, ochránění, zešíkmení, zrušení)

**Poznámka:** -

**Náročnost realizace:** **Složitě řešení**

### BEZPEČNOSTNÍ DEFICIT

Pevná překážka

### KATEGORIE

⊙ 2x - Tuhé čelo trubního propustku pod - sjezdem / samostatným sjezdem

**Poznámka:** -

### ZÁVAŽNOST RIZIKA: **VYSOKÁ**

### LOKALIZACE

**GPS:** N: 49° 19' 30.873" E: 13° 37' 9.425"

**Staničení:** km 62,921

**Lokalita:** Extravilán

**Odpovědný správce:** okres Klatovy

**Nejvyšší dovolená rychlost:** 90 km/h

## I/22 - L | km 63 - 62 | ID 6716



**Návrh opatření:** Realizace SDZ B 21a a VDZ V 9b  
**Poznámka:** -  
**Náročnost realizace:** **Administrativní řešení**

### BEZPEČNOSTNÍ DEFICIT

Mezikřižovatkový úsek

### KATEGORIE

⊙ 1x - Absence SDZ a VDZ

**Poznámka:** Absence SDZ B 21a a VDZ V 9b.

### ZÁVAŽNOST RIZIKA: NÍZKÁ

### LOKALIZACE

**GPS:** N: 49° 19' 30. 403" E: 13° 37' 7. 484"

**Staničení:** km 62,913

**Lokalita:** Extravilán

**Odpovědný správce:** okres Klatovy

**Nejvyšší dovolená rychlost:** 90 km/h

## I/22 - L | km 63 - 62 | ID 6717



**Návrh opatření:** Odstranění, ochrana svodidly  
**Poznámka:** -  
**Náročnost realizace:** **Administrativní řešení**

### BEZPEČNOSTNÍ DEFICIT

Pevná překážka

### KATEGORIE

⊙ 1x - Strom

⊙ 1x - Sakrální objekt, památník apod.

**Poznámka:** Strom a sakrální objekt se nachází na vnější straně příkopu.

### ZÁVAŽNOST RIZIKA: STŘEDNÍ

### LOKALIZACE

**GPS:** N: 49° 19' 29. 392" E: 13° 36' 59. 069"

**Staničení:** km 62,741

**Lokalita:** Extravilán

**Odpovědný správce:** okres Klatovy

**Nejvyšší dovolená rychlost:** 90 km/h

## I/22 - L | km 63 - 62 | ID 6718



**Návrh opatření:** Systematické opatření I. (instalace deformačních prvků, ochránění, zešíkmení, zrušení)

**Poznámka:** -

**Náročnost realizace:** **Složitě řešení**

### BEZPEČNOSTNÍ DEFICIT

Pevná překážka

### KATEGORIE

⊙ 2x - Tuhé čelo trubního propustku pod - sjezdem / samostatným sjezdem

**Poznámka:** -

### ZÁVAŽNOST RIZIKA: **VYSOKÁ**

### LOKALIZACE

**GPS:** N: 49° 19' 29. 295" E: 13° 36' 58. 48"

**Staničení:** km 62,733

**Lokalita:** Extravilán

**Odpovědný správce:** okres Klatovy

**Nejvyšší dovolená rychlost:** 90 km/h

## I/22 - L | km 63 - 62 | ID 6719



**Návrh opatření:** Obsypání zeminou minimálně ve sklonu 1:2,5.

**Poznámka:** -

**Náročnost realizace:** **Jednoduché řešení**

### BEZPEČNOSTNÍ DEFICIT

Pevná překážka

### KATEGORIE

⊙ 1x - Betonová skruž

**Poznámka:** -

### ZÁVAŽNOST RIZIKA: **NIZKÁ**

### LOKALIZACE

**GPS:** N: 49° 19' 29. 502" E: 13° 36' 46. 422"

**Staničení:** km 62,493

**Lokalita:** Extravilán

**Odpovědný správce:** okres Klatovy

**Nejvyšší dovolená rychlost:** 90 km/h

## I/22 - L | km 63 - 62 | ID 6720



**Návrh opatření:** Systematické opatření I. (instalace deformačních prvků, ochránění, zešíkmení, zrušení)

**Poznámka:** -

**Náročnost realizace:** **Složitě řešení**

### BEZPEČNOSTNÍ DEFICIT

Pevná překážka

### KATEGORIE

⊙ 2x - Tuhé čelo trubního propustku pod - sjezdem / samostatným sjezdem

**Poznámka:** -

### ZÁVAŽNOST RIZIKA: **VYSOKÁ**

### LOKALIZACE

**GPS:** N: 49° 19' 29. 552" E: 13° 36' 43. 545"

**Staničení:** km 62,428

**Lokalita:** Extravilán

**Odpovědný správce:** okres Klatovy

**Nejvyšší dovolená rychlost:** 90 km/h

## I/22 - L | km 63 - 62 | ID 6721



**Návrh opatření:** Systematické opatření I. (instalace deformačních prvků, ochránění, zešíkmení, zrušení)

**Poznámka:** -

**Náročnost realizace:** **Složitě řešení**

### BEZPEČNOSTNÍ DEFICIT

Pevná překážka

### KATEGORIE

⊙ 2x - Tuhé čelo trubního propustku pod - sjezdem / samostatným sjezdem

**Poznámka:** -

### ZÁVAŽNOST RIZIKA: **VYSOKÁ**

### LOKALIZACE

**GPS:** N: 49° 19' 29. 657" E: 13° 36' 33. 303"

**Staničení:** km 62,218

**Lokalita:** Extravilán

**Odpovědný správce:** okres Klatovy

**Nejvyšší dovolená rychlost:** 90 km/h



## I/22 - L | km 62 - 61 | ID 6722



**Návrh opatření:** Systematické opatření I. (instalace deformačních prvků, ochránění, zešíkmení, zrušení)

**Poznámka:** -

**Náročnost realizace:** **Složitě řešení**

### BEZPEČNOSTNÍ DEFICIT

Pevná překážka

### KATEGORIE

⊙ 2x - Tuhé čelo trubního propustku pod - sjezdem / samostatným sjezdem

**Poznámka:** -

### ZÁVAŽNOST RIZIKA: **VYSOKÁ**

### LOKALIZACE

**GPS:** N: 49° 19' 29. 773" E: 13° 36' 21. 707"

**Staničení:** km 61,986

**Lokalita:** Extravilán

**Odpovědný správce:** okres Klatovy

**Nejvyšší dovolená rychlost:** 90 km/h

## I/22 - L | km 62 - 61 | ID 6723



**Návrh opatření:** Realizace SDZ B 21a a VDZ V 9b

**Poznámka:** -

**Náročnost realizace:** **Administrativní řešení**

### BEZPEČNOSTNÍ DEFICIT

Mezikřižovatkový úsek

### KATEGORIE

⊙ 1x - Absence SDZ a VDZ

**Poznámka:** Absence SDZ B 21a a VDZ V 9b.

### ZÁVAŽNOST RIZIKA: **NIZKÁ**

### LOKALIZACE

**GPS:** N: 49° 19' 29. 685" E: 13° 36' 13. 938"

**Staničení:** km 61,830

**Lokalita:** Extravilán

**Odpovědný správce:** okres Klatovy

**Nejvyšší dovolená rychlost:** 90 km/h

## I/22 - L | km 62 - 61 | ID 6724



**Návrh opatření:** Odstranění, ochrana svodidly  
**Poznámka:** -  
**Náročnost realizace:** **Administrativní řešení**

### BEZPEČNOSTNÍ DEFICIT

Pevná překážka

### KATEGORIE

- ⊙ 1x - Strom
  - ⊙ 1x - Sakrální objekt, památník apod.
- Poznámka:** Strom se nachází na vnější straně příkopu.

**ZÁVAŽNOST RIZIKA:** **NIZKÁ**

### LOKALIZACE

**GPS:** N: 49° 19' 29. 965" E: 13° 36' 11. 428"  
**Staničení:** km 61,778  
**Lokalita:** Extravilán  
**Odpovědný správce:** okres Klatovy  
**Nejvyšší dovolená rychlost:** 90 km/h

## I/22 - L | km 62 - 61 | ID 6725



**Návrh opatření:** Vytvoření adekvátního přechodu extravilán - intravilán  
**Poznámka:** -  
**Náročnost realizace:** **Složité řešení**

### BEZPEČNOSTNÍ DEFICIT

Přechod z extravilánu do intravilánu

### KATEGORIE

- ⊙ 1x - Žádná změna (úprava) charakteru komunikace (absence zklidňujícího opatření)
- Poznámka:** -

**ZÁVAŽNOST RIZIKA:** **STŘEDNÍ**

### LOKALIZACE

**GPS:** N: 49° 19' 29. 757" E: 13° 36' 7. 314"  
**Staničení:** km 61,696  
**Lokalita:** Hradešice  
**Odpovědný správce:** okres Klatovy  
**Nejvyšší dovolená rychlost:** 50 km/h

## I/22 - L | km 62 - 61 | ID 6726



**Návrh opatření:** Realizace, oprava VDZ

**Poznámka:** -

**Náročnost realizace:** **Administrativní řešení**

### BEZPEČNOSTNÍ DEFICIT

Autobusová zastávka

### KATEGORIE

⊙ 1x - Absence nebo opotřebované VDZ

**Poznámka:** Absence VDZ V 12a ve vyřazovacím úseku.

### ZÁVAŽNOST RIZIKA: **NÍZKÁ**

### LOKALIZACE

**GPS:** N: 49° 19' 29. 015" E: 13° 35' 46. 646"

**Staničení:** km 61,274

**Lokalita:**

**Odpovědný správce:** okres Klatovy

**Nejvyšší dovolená rychlost:** 50 km/h

## I/22 - L | km 62 - 61 | ID 6727



**Návrh opatření:** Realizace zpevněné krajnice

**Poznámka:** -

**Náročnost realizace:** **Složitě řešení**

### BEZPEČNOSTNÍ DEFICIT

Technický stav vozovky

### KATEGORIE

↔ 2900 m - Absence zpevněné krajnice

**Poznámka:** -

### ZÁVAŽNOST RIZIKA: **STŘEDNÍ**

### LOKALIZACE

**GPS:** N: 49° 19' 29. 307" E: 13° 35' 36. 946"

**Staničení:** km 61,082

**Lokalita:** Extravilán

**Odpovědný správce:** okres Klatovy

**Nejvyšší dovolená rychlost:** 90 km/h

## I/22 - L | km 61 - 60 | ID 7986



**Návrh opatření:** Systematické opatření I. (instalace deformačních prvků, ochránění, zešíkmení, zrušení)

**Poznámka:** -

**Náročnost realizace:** **Složitě řešení**

### BEZPEČNOSTNÍ DEFICIT

Pevná překážka

### KATEGORIE

⊙ 2x - Tuhé čelo trubního propustku pod - sjezdem / samostatným sjezdem

**Poznámka:** -

### ZÁVAŽNOST RIZIKA: **VYSOKÁ**

### LOKALIZACE

**GPS:** N: 49° 19' 33.592" E: 13° 35' 17.997"

**Staničení:** km 60,667

**Lokalita:** Extravilán

**Odpovědný správce:** okres Klatovy

**Nejvyšší dovolená rychlost:** 90 km/h

## I/22 - L | km 61 - 60 | ID 6751



**Návrh opatření:** Realizace SDZ B 21a a VDZ V 9b

**Poznámka:** -

**Náročnost realizace:** **Administrativní řešení**

### BEZPEČNOSTNÍ DEFICIT

Mezikřížovatkový úsek

### KATEGORIE

⊙ 1x - Absence SDZ a VDZ

**Poznámka:** Absence SDZ B 21a a VDZ V 9b.

### ZÁVAŽNOST RIZIKA: **NÍZKÁ**

### LOKALIZACE

**GPS:** N: 49° 19' 37.507" E: 13° 35' 6.522"

**Staničení:** km 60,407

**Lokalita:** Extravilán

**Odpovědný správce:** okres Klatovy

**Nejvyšší dovolená rychlost:** 90 km/h

## I/22 - L | km 61 - 60 | ID 6752



**Návrh opatření:** Odstranění, ochrana svodidly  
**Poznámka:** -  
**Náročnost realizace:** **Administrativní řešení**

### BEZPEČNOSTNÍ DEFICIT

Pevná překážka

### KATEGORIE

↔ 100 m - Stromy, vzrostlá zeleň

**Poznámka:** -

### ZÁVAŽNOST RIZIKA: **VYSOKÁ**

### LOKALIZACE

**GPS:** N: 49° 19' 39. 449" E: 13° 35' 1. 897"

**Staničení:** km 60,291

**Lokalita:** Extravilán

**Odpovědný správce:** okres Klatovy

**Nejvyšší dovolená rychlost:** 90 km/h

## I/22 - L | km 61 - 60 | ID 6754



**Návrh opatření:** Realizace SDZ B 21a a VDZ V 9b  
**Poznámka:** -  
**Náročnost realizace:** **Administrativní řešení**

### BEZPEČNOSTNÍ DEFICIT

Mezikřižovatkový úsek

### KATEGORIE

⊙ 1x - Absence SDZ a VDZ

**Poznámka:** Absence SDZ B 21a a VDZ V 9b.

### ZÁVAŽNOST RIZIKA: **NIZKÁ**

### LOKALIZACE

**GPS:** N: 49° 19' 42. 797" E: 13° 34' 49. 62"

**Staničení:** km 60,025

**Lokalita:** Extravilán

**Odpovědný správce:** okres Klatovy

**Nejvyšší dovolená rychlost:** 90 km/h

## I/22 - L | km 60 - 59 | ID 6755



**Návrh opatření:** Odstranění

**Poznámka:** -

**Náročnost realizace:** **Administrativní řešení**

### BEZPEČNOSTNÍ DEFICIT

Reklamní zařízení

### KATEGORIE

⊙ 1x - Reklamní zařízení na deformovatelné konstrukci

**Poznámka:** -

### ZÁVAŽNOST RIZIKA: **NÍZKÁ**

### LOKALIZACE

**GPS:** N: 49° 19' 43. 486" E: 13° 34' 47. 988"

**Staničení:** km 59,989

**Lokalita:** Extravilán

**Odpovědný správce:** okres Klatovy

**Nejvyšší dovolená rychlost:** 90 km/h

## I/22 - L | km 60 - 59 | ID 7987



**Návrh opatření:** Odstranění

**Poznámka:** -

**Náročnost realizace:** **Administrativní řešení**

### BEZPEČNOSTNÍ DEFICIT

Pevná překážka

### KATEGORIE

⊙ 1x - Stromořadí, vzrostlá zeleň

**Poznámka:** -

### ZÁVAŽNOST RIZIKA: **STŘEDNÍ**

### LOKALIZACE

**GPS:** N: 49° 19' 43. 497" E: 13° 34' 48. 035"

**Staničení:** km 59,986

**Lokalita:** Extravilán

**Odpovědný správce:** okres Klatovy

**Nejvyšší dovolená rychlost:** 90 km/h

## I/22 - L | km 60 - 59 | ID 6757



**Návrh opatření:** Systematické opatření II.

**Poznámka:** -

**Náročnost realizace:** **Složitě řešení**

### BEZPEČNOSTNÍ DEFICIT

Autobusová zastávka

### KATEGORIE

- ⊙ 1x - Absence nebo opotřebované VDZ
- ⊙ 1x - Neadekvátní podmínky pro pěší - krátká / neadekvátně provedená nástupní hrana a absence návaznosti na pěší infrastrukturu
- ⊙ 1x - Absence SDZ nebo dopravního zařízení

**Poznámka:** Absence SDZ IJ 4b a VDZ V 12a.

**ZÁVAŽNOST RIZIKA:** **STŘEDNÍ**

### LOKALIZACE

**GPS:** N: 49° 19' 45. 591" E: 13° 34' 38. 1"

**Staničení:** km 59,778

**Lokalita:** Extravilán

**Odpovědný správce:** okres Klatovy

**Nejvyšší dovolená rychlost:** 90 km/h

## I/22 - L | km 60 - 59 | ID 6758



**Návrh opatření:** Odstranění

**Poznámka:** -

**Náročnost realizace:** **Administrativní řešení**

### BEZPEČNOSTNÍ DEFICIT

Pevná překážka

### KATEGORIE

- ⊙ 2x - Strom

**Poznámka:** -

**ZÁVAŽNOST RIZIKA:** **NIZKÁ**

### LOKALIZACE

**GPS:** N: 49° 19' 45. 794" E: 13° 34' 37. 834"

**Staničení:** km 59,764

**Lokalita:** Extravilán

**Odpovědný správce:** okres Klatovy

**Nejvyšší dovolená rychlost:** 90 km/h

**I/22 - L | km 60 - 59 | ID 6759****Návrh opatření:** Odstranění**Poznámka:** -**Náročnost realizace:** **Administrativní řešení****BEZPEČNOSTNÍ DEFICIT**

Pevná překážka

**KATEGORIE**

⊙ 2x - Strom

**Poznámka:** -**ZÁVAŽNOST RIZIKA: STŘEDNÍ****LOKALIZACE****GPS:** N: 49° 19' 46.008" E: 13° 34' 35.222"**Staničení:** km 59,720**Lokalita:** Extravilán**Odpovědný správce:** okres Klatovy**Nejvyšší dovolená rychlost:** 90 km/h**I/22 - L | km 60 - 59 | ID 6760****Návrh opatření:** Odstranění, ochrana svodidly**Poznámka:** -**Náročnost realizace:** **Administrativní řešení****BEZPEČNOSTNÍ DEFICIT**

Pevná překážka

**KATEGORIE**

↔ 440 m - Stromořadí

**Poznámka:** -**ZÁVAŽNOST RIZIKA: STŘEDNÍ****LOKALIZACE****GPS:** N: 49° 19' 46.862" E: 13° 34' 27.959"**Staničení:** km 59,575**Lokalita:** Extravilán**Odpovědný správce:** okres Klatovy**Nejvyšší dovolená rychlost:** 90 km/h



## I/22 - L | km 60 - 59 | ID 6761



**Návrh opatření:** Realizace SDZ B 21a a VDZ V 9b  
**Poznámka:** -  
**Náročnost realizace:** **Administrativní řešení**

### BEZPEČNOSTNÍ DEFICIT

Mezikřižovatkový úsek

### KATEGORIE

⊙ 1x - Absence SDZ a VDZ

**Poznámka:** Absence SDZ B 21a a VDZ V 9b.

### ZÁVAŽNOST RIZIKA: **NÍZKÁ**

### LOKALIZACE

**GPS:** N: 49° 19' 47. 495" E: 13° 34' 19. 5"

**Staničení:** km 59,408

**Lokalita:** Extravilán

**Odpovědný správce:** okres Klatovy

**Nejvyšší dovolená rychlost:** 90 km/h

## I/22 - L | km 60 - 59 | ID 6763



**Návrh opatření:** Systematické opatření I. (instalace deformačních prvků, ochránění, zešíkmení, zrušení)  
**Poznámka:** -  
**Náročnost realizace:** **Složitě řešení**

### BEZPEČNOSTNÍ DEFICIT

Pevná překážka

### KATEGORIE

⊙ 2x - Tuhé čelo trubního propustku pod - sjezdem / samostatným sjezdem

**Poznámka:** -

### ZÁVAŽNOST RIZIKA: **VYSOKÁ**

### LOKALIZACE

**GPS:** N: 49° 19' 49. 519" E: 13° 34' 1. 754"

**Staničení:** km 59,033

**Lokalita:** Extravilán

**Odpovědný správce:** okres Klatovy

**Nejvyšší dovolená rychlost:** 90 km/h

## I/22 - L | km 60 - 59 | ID 7988



**Návrh opatření:** Realizace SDZ B 21a a VDZ V 9b

**Poznámka:** -

**Náročnost realizace:** **Administrativní řešení**

### BEZPEČNOSTNÍ DEFICIT

Mezikřižovatkový úsek

### KATEGORIE

⊙ 1x - Absence SDZ a VDZ

**Poznámka:** Absence SDZ B 21a a VDZ V 9b.

### ZÁVAŽNOST RIZIKA: **NÍZKÁ**

### LOKALIZACE

**GPS:** N: 49° 19' 49.349" E: 13° 34' 1.447"

**Staničení:** km 59,031

**Lokalita:** Extravilán

**Odpovědný správce:** okres Klatovy

**Nejvyšší dovolená rychlost:** 90 km/h

## I/22 - L | km 60 - 59 | ID 6764



**Návrh opatření:** Odstranění

**Poznámka:** -

**Náročnost realizace:** **Administrativní řešení**

### BEZPEČNOSTNÍ DEFICIT

Pevná překážka

### KATEGORIE

⊙ 2x - Strom

**Poznámka:** -

### ZÁVAŽNOST RIZIKA: **STŘEDNÍ**

### LOKALIZACE

**GPS:** N: 49° 19' 49.629" E: 13° 34' 0.812"

**Staničení:** km 59,015

**Lokalita:** Extravilán

**Odpovědný správce:** okres Klatovy

**Nejvyšší dovolená rychlost:** 90 km/h

## I/22 - L | km 59 - 58 | ID 6795



**Návrh opatření:** Odstranění

**Poznámka:** -

**Náročnost realizace:** **Administrativní řešení**

### BEZPEČNOSTNÍ DEFICIT

Pevná překážka

### KATEGORIE

⊙ 4x - Strom

**Poznámka:** Stromy se nachází na vnější straně příkopu.

### ZÁVAŽNOST RIZIKA: NÍZKÁ

### LOKALIZACE

**GPS:** N: 49° 19' 50.056" E: 13° 33' 56.83"

**Staničení:** km 58,933

**Lokalita:** Extravilán

**Odpovědný správce:** okres Klatovy

**Nejvyšší dovolená rychlost:** 90 km/h

## I/22 - L | km 59 - 58 | ID 6796



**Návrh opatření:** Odstranění

**Poznámka:** -

**Náročnost realizace:** **Administrativní řešení**

### BEZPEČNOSTNÍ DEFICIT

Pevná překážka

### KATEGORIE

⊙ 1x - Strom

**Poznámka:** -

### ZÁVAŽNOST RIZIKA: STŘEDNÍ

### LOKALIZACE

**GPS:** N: 49° 19' 53.365" E: 13° 33' 42.851"

**Staničení:** km 58,629

**Lokalita:** Extravilán

**Odpovědný správce:** okres Klatovy

**Nejvyšší dovolená rychlost:** 90 km/h

## I/22 - L | km 59 - 58 | ID 6797



**Návrh opatření:** Odstranění

**Poznámka:** -

**Náročnost realizace:** **Jednoduché řešení**

### BEZPEČNOSTNÍ DEFICIT

Pevná překážka

### KATEGORIE

⊙ 1x - Pevný objekt (např. kámen, budova, komerční areál)

**Poznámka:** Kameny tvoří pevnou překážku.

### ZÁVAŽNOST RIZIKA: **NÍZKA**

### LOKALIZACE

**GPS:** N: 49° 19' 55.965" E: 13° 33' 34.713"

**Staničení:** km 58,449

**Lokalita:** Extravilán

**Odpovědný správce:** okres Klatovy

**Nejvyšší dovolená rychlost:** 90 km/h

## I/22 - L | km 59 - 58 | ID 6798



**Návrh opatření:** Vytvoření adekvátního přechodu extravilán - intravilán

**Poznámka:** -

**Náročnost realizace:** **Složité řešení**

### BEZPEČNOSTNÍ DEFICIT

Přechod z extravilánu do intravilánu

### KATEGORIE

⊙ 1x - Žádná změna (úprava) charakteru komunikace (absence zklidňujícího opatření)

**Poznámka:** -

### ZÁVAŽNOST RIZIKA: **STŘEDNÍ**

### LOKALIZACE

**GPS:** N: 49° 19' 59.195" E: 13° 33' 24.478"

**Staničení:** km 58,219

**Lokalita:** Nalžovské Hory

**Odpovědný správce:** okres Klatovy

**Nejvyšší dovolená rychlost:** 50 km/h

## I/22 - L | km 58 - 57 | ID 6799



**Návrh opatření:** Vytvoření adekvátních podmínek pro pěší  
**Poznámka:** -  
**Náročnost realizace:** **Složitě řešení**

### BEZPEČNOSTNÍ DEFICIT

Přístupové podmínky pro chodce

### KATEGORIE

↔ 40 m - Neexistující chodník

**Poznámka:** -

### ZÁVAŽNOST RIZIKA: **STŘEDNÍ**

### LOKALIZACE

**GPS:** N: 49° 20' 3. 609" E: 13° 33' 10. 105"

**Staničení:** km 57,895

**Lokalita:** Nalžovské Hory

**Odpovědný správce:** okres Klatovy

**Nejvyšší dovolená rychlost:** 50 km/h

## I/22 - L | km 58 - 57 | ID 6800



**Návrh opatření:** Realizace usměrnění dopravních proudů  
**Poznámka:** Současně realizace VDZ.  
**Náročnost realizace:** **Administrativní řešení**

### BEZPEČNOSTNÍ DEFICIT

Křižovatka

### KATEGORIE

⊙ 1x - Rozlehlá křižovatka, neadekvátní usměrnění dopravy

⊙ 1x - Absence nebo opotřebované VDZ

**Poznámka:** Absence VDZ V 4 na vedlejším rameni křižovatky.

### ZÁVAŽNOST RIZIKA: **NÍZKÁ**

### LOKALIZACE

**GPS:** N: 49° 20' 3. 25" E: 13° 33' 7. 783"

**Staničení:** km 57,849

**Lokalita:** Nalžovské Hory

**Odpovědný správce:** okres Klatovy

**Nejvyšší dovolená rychlost:** 50 km/h

## I/22 - L | km 58 - 57 | ID 6801



**Návrh opatření:** Vytvoření bezpečného stání pro VHD  
**Poznámka:** -  
**Náročnost realizace:** **Složité řešení**

### BEZPEČNOSTNÍ DEFICIT

Autobusová zastávka

### KATEGORIE

- ⊙ 1x - Absence nebo opotřebované VDZ
  - ⊙ 1x - Neadekvátní podmínky pro pěší - krátká / neadekvátně provedená nástupní hrana a absence návaznosti na pěší infrastrukturu
- Poznámka:** Absence VDZ V 11a, V 12a.

### ZÁVAŽNOST RIZIKA: **STŘEDNÍ**

### LOKALIZACE

**GPS:** N: 49° 20' 2. 765" E: 13° 33' 5. 905"

**Staničení:** km 57,811

**Lokalita:** Nalžovské Hory

**Odpovědný správce:** okres Klatovy

**Nejvyšší dovolená rychlost:** 50 km/h

## I/22 - L | km 58 - 57 | ID 6802



**Návrh opatření:** Vytvoření adekvátních podmínek pro pěší  
**Poznámka:** -  
**Náročnost realizace:** **Složité řešení**

### BEZPEČNOSTNÍ DEFICIT

Přístupové podmínky pro chodce

### KATEGORIE

- ↔ 50 m - Chodník vůči vozovce v neadekvátní výškové poloze (nedostatečně vyvýšený)

**Poznámka:** -

### ZÁVAŽNOST RIZIKA: **NÍZKÁ**

### LOKALIZACE

**GPS:** N: 49° 20' 2. 256" E: 13° 33' 3. 805"

**Staničení:** km 57,762

**Lokalita:** Nalžovské Hory

**Odpovědný správce:** okres Klatovy

**Nejvyšší dovolená rychlost:** 50 km/h

## I/22 - L | km 58 - 57 | ID 6803



**Návrh opatření:** Realizace, oprava SDZ  
**Poznámka:** Současně obnova VDZ.  
**Náročnost realizace:** **Administrativní řešení**

### BEZPEČNOSTNÍ DEFICIT

Křižovatka

### KATEGORIE

⊙ 1x - Absence SDZ nebo dopravního zařízení

⊙ 1x - Absence nebo opotřebované VDZ

**Poznámka:** Absence SDZ P 2. Opotřebované VDZ V 2b.

### ZÁVAŽNOST RIZIKA: NIZKÁ

### LOKALIZACE

**GPS:** N: 49° 20' 1. 68" E: 13° 33' 1. 144"

**Staničení:** km 57,709

**Lokalita:** Nalžovské Hory

**Odpovědný správce:** okres Klatovy

**Nejvyšší dovolená rychlost:** 50 km/h

## I/22 - L | km 58 - 57 | ID 6804



**Návrh opatření:** Vytvoření adekvátních podmínek pro pěší  
**Poznámka:** -  
**Náročnost realizace:** **Složitě řešení**

### BEZPEČNOSTNÍ DEFICIT

Přístupové podmínky pro chodce

### KATEGORIE

↔ 90 m - Neexistující chodník

**Poznámka:** -

### ZÁVAŽNOST RIZIKA: STŘEDNÍ

### LOKALIZACE

**GPS:** N: 49° 20' 1. 548" E: 13° 33' 0. 913"

**Staničení:** km 57,702

**Lokalita:** Nalžovské Hory

**Odpovědný správce:** okres Klatovy

**Nejvyšší dovolená rychlost:** 50 km/h

## I/22 - L | km 58 - 57 | ID 6805



**Návrh opatření:** Realizace, oprava SDZ  
**Poznámka:** Současně realizace VDZ.  
**Náročnost realizace:** **Administrativní řešení**

### BEZPEČNOSTNÍ DEFICIT

Křižovatka

### KATEGORIE

⊙ 1x - Absence SDZ nebo dopravního zařízení

⊙ 1x - Absence nebo opotřebované VDZ

**Poznámka:** Absence SDZ P 2. Absence VDZ V 6b.

### ZÁVAŽNOST RIZIKA: NÍZKÁ

### LOKALIZACE

**GPS:** N: 49° 20' 0.107" E: 13° 32' 57.195"

**Staničení:** km 57,613

**Lokalita:** Nalžovské Hory

**Odpovědný správce:** okres Klatovy

**Nejvyšší dovolená rychlost:** 50 km/h

## I/22 - L | km 58 - 57 | ID 6806



**Návrh opatření:** Odstranění  
**Poznámka:** -  
**Náročnost realizace:** **Administrativní řešení**

### BEZPEČNOSTNÍ DEFICIT

Reklamní zařízení

### KATEGORIE

⊙ 1x - Reklamní zařízení (rušivý efekt na účastníky silničního provozu)

**Poznámka:** -

### ZÁVAŽNOST RIZIKA: NÍZKÁ

### LOKALIZACE

**GPS:** N: 49° 19' 57.168" E: 13° 32' 50.576"

**Staničení:** km 57,455

**Lokalita:** Nalžovské Hory

**Odpovědný správce:** okres Klatovy

**Nejvyšší dovolená rychlost:** 50 km/h



## I/22 - L | km 58 - 57 | ID 6808



**Návrh opatření:** Vytvoření adekvátních podmínek pro pěší  
**Poznámka:** -  
**Náročnost realizace:** **Složitě řešení**

### BEZPEČNOSTNÍ DEFICIT

Přístupové podmínky pro chodce

### KATEGORIE

↔ 150 m - Neexistující chodník

**Poznámka:** -

### ZÁVAŽNOST RIZIKA: **STŘEDNÍ**

### LOKALIZACE

**GPS:** N: 49° 19' 56.972" E: 13° 32' 50.533"

**Staničení:** km 57,451

**Lokalita:** Nalžovské Hory

**Odpovědný správce:** okres Klatovy

**Nejvyšší dovolená rychlost:** 50 km/h

## I/22 - L | km 58 - 57 | ID 6807



**Návrh opatření:** Realizace, oprava SDZ  
**Poznámka:** -  
**Náročnost realizace:** **Administrativní řešení**

### BEZPEČNOSTNÍ DEFICIT

Křižovatka

### KATEGORIE

⊙ 1x - Absence SDZ nebo dopravního zařízení

**Poznámka:** Absence SDZ P 2.

### ZÁVAŽNOST RIZIKA: **NIZKÁ**

### LOKALIZACE

**GPS:** N: 49° 19' 56.025" E: 13° 32' 49.307"

**Staničení:** km 57,420

**Lokalita:** Nalžovské Hory

**Odpovědný správce:** okres Klatovy

**Nejvyšší dovolená rychlost:** 50 km/h

## I/22 - L | km 58 - 57 | ID 6809



**Návrh opatření:** Náprava provedení SDZ

**Poznámka:** Současně separace SDZ a umístění SDZ ve vzdálenosti do 25 m od křižovatky dle TP 65.

**Náročnost realizace:** **Administrativní řešení**

### BEZPEČNOSTNÍ DEFICIT

Křižovatka

### KATEGORIE

- ⊙ 1x - Neadekvátní umístění SDZ
- ⊙ 1x - Rizikové kombinace SDZ (nevhodné uspořádání, resp. společné umístění)

**Poznámka:** SDZ P 2 je vzdálené od křižovatky 60 m. Chybně umístěné SDZ P 2 a IP 6 - nesmí být na jednom sloupku.

**ZÁVAŽNOST RIZIKA:** **NÍZKÁ**

### LOKALIZACE

**GPS:** N: 49° 19' 54. 496" E: 13° 32' 48. 607"

**Staničení:** km 57,367

**Lokalita:** Nalžovské Hory

**Odpovědný správce:** okres Klatovy

**Nejvyšší dovolená rychlost:** 50 km/h

## I/22 - L | km 58 - 57 | ID 6810



**Návrh opatření:** Vytvoření adekvátních podmínek pro pěší

**Poznámka:** -

**Náročnost realizace:** **Složitě řešení**

### BEZPEČNOSTNÍ DEFICIT

Přístupové podmínky pro chodce

### KATEGORIE

- ↔ 30 m - Chodník vůči vozovce v neadekvátní výškové poloze (nedostatečně vyvýšený)

**Poznámka:** -

**ZÁVAŽNOST RIZIKA:** **NÍZKÁ**

### LOKALIZACE

**GPS:** N: 49° 19' 52. 539" E: 13° 32' 47. 738"

**Staničení:** km 57,294

**Lokalita:** Nalžovské Hory

**Odpovědný správce:** okres Klatovy

**Nejvyšší dovolená rychlost:** 50 km/h

## I/22 - L | km 58 - 57 | ID 6811



**Návrh opatření:** Náprava provedení VDZ  
**Poznámka:** Náprava VDZ na V 4, resp. V 1a.  
**Náročnost realizace:** **Jednoduché řešení**

### BEZPEČNOSTNÍ DEFICIT

Sjezd / samostatný sjezd / parkoviště

### KATEGORIE

⊙ 1x - Neadekvátní provedení, resp. umístění VDZ

**Poznámka:** Chybné provedení VDZ v místě sjezdu a VDZ oddělující jízdní pruhy.

### ZÁVAŽNOST RIZIKA: **NÍZKA**

### LOKALIZACE

**GPS:** N: 49° 19' 51.654" E: 13° 32' 38.898"

**Staničení:** km 57,115

**Lokalita:** Nalžovské Hory

**Odpovědný správce:** okres Klatovy

**Nejvyšší dovolená rychlost:** 50 km/h

## I/22 - L | km 57 - 56 | ID 6812



**Návrh opatření:** Odstranění  
**Poznámka:** -  
**Náročnost realizace:** **Administrativní řešení**

### BEZPEČNOSTNÍ DEFICIT

Reklamní zařízení

### KATEGORIE

⊙ 1x - Reklamní zařízení (rušivý efekt na účastníky silničního provozu)

**Poznámka:** -

### ZÁVAŽNOST RIZIKA: **NÍZKA**

### LOKALIZACE

**GPS:** N: 49° 19' 49.091" E: 13° 32' 28.009"

**Staničení:** km 56,874

**Lokalita:** Nalžovské Hory

**Odpovědný správce:** okres Klatovy

**Nejvyšší dovolená rychlost:** 50 km/h

## I/22 - L | km 57 - 56 | ID 6813



**Návrh opatření:** Odstranění

**Poznámka:** -

**Náročnost realizace:** **Administrativní řešení**

### BEZPEČNOSTNÍ DEFICIT

Reklamní zařízení

### KATEGORIE

⊙ 1x - Reklamní zařízení (rušivý efekt na účastníky silničního provozu)

**Poznámka:** -

### ZÁVAŽNOST RIZIKA: **NÍZKA**

### LOKALIZACE

**GPS:** N: 49° 19' 49.056" E: 13° 32' 25.488"

**Staničení:** km 56,824

**Lokalita:** Nalžovské Hory

**Odpovědný správce:** okres Klatovy

**Nejvyšší dovolená rychlost:** 50 km/h

## I/22 - L | km 57 - 56 | ID 6814



**Návrh opatření:** Realizace zpevněné krajnice

**Poznámka:** -

**Náročnost realizace:** **Složité řešení**

### BEZPEČNOSTNÍ DEFICIT

Technický stav vozovky

### KATEGORIE

↔ 2600 m - Absence zpevněné krajnice

**Poznámka:** -

### ZÁVAŽNOST RIZIKA: **STŘEDNÍ**

### LOKALIZACE

**GPS:** N: 49° 19' 48.94" E: 13° 32' 22.543"

**Staničení:** km 56,761

**Lokalita:** Extravilán

**Odpovědný správce:** okres Klatovy

**Nejvyšší dovolená rychlost:** 90 km/h

## I/22 - L | km 57 - 56 | ID 7989



**Návrh opatření:** Náprava provedení SDZ  
**Poznámka:** Nahrazení výše uvedené kombinace za SDZ A 24, které ale musí být dočasně odstraněno nebo otočeno o 90° mimo období, kdy hrozí výskyt náledí.  
**Náročnost realizace:** **Administrativní řešení**

### BEZPEČNOSTNÍ DEFICIT

Mezikřižovatkový úsek

### KATEGORIE

⊙ 1x - Neadekvátní provedení SDZ

**Poznámka:** Řidiči motorových vozidel jsou na úsek možného zvýšeného výskytu náledí neadekvátně upozorněni pomocí kombinace SDZ A 22 a E 13.

### ZÁVAŽNOST RIZIKA: NIZKÁ

### LOKALIZACE

**GPS:** N: 49° 19' 49.137" E: 13° 32' 22.34"

**Staničení:** km 56,759

**Lokalita:** Extravilán

**Odpovědný správce:** okres Klatovy

**Nejvyšší dovolená rychlost:** 90 km/h

## I/22 - L | km 57 - 56 | ID 6815



**Návrh opatření:** Realizace SDZ B 21a a VDZ V 9b  
**Poznámka:** -  
**Náročnost realizace:** **Administrativní řešení**

### BEZPEČNOSTNÍ DEFICIT

Mezikřižovatkový úsek

### KATEGORIE

⊙ 1x - Absence SDZ a VDZ

**Poznámka:** Absence SDZ B 21a a VDZ V 9b.

### ZÁVAŽNOST RIZIKA: NIZKÁ

### LOKALIZACE

**GPS:** N: 49° 19' 50.463" E: 13° 32' 2.927"

**Staničení:** km 56,361

**Lokalita:** Extravilán

**Odpovědný správce:** okres Klatovy

**Nejvyšší dovolená rychlost:** 90 km/h

## I/22 - L | km 57 - 56 | ID 6816



**Návrh opatření:** Odstranění, ochrana svodidly  
**Poznámka:** -  
**Náročnost realizace:** **Administrativní řešení**

### BEZPEČNOSTNÍ DEFICIT

Pevná překážka

### KATEGORIE

⊙ 1x - Sakrální objekt, památník apod.

**Poznámka:** -

### ZÁVAŽNOST RIZIKA: **STŘEDNÍ**

### LOKALIZACE

**GPS:** N: 49° 19' 51.234" E: 13° 31' 56.197"

**Staničení:** km 56,226

**Lokalita:** Extravilán

**Odpovědný správce:** okres Klatovy

**Nejvyšší dovolená rychlost:** 90 km/h

## I/22 - L | km 57 - 56 | ID 6817



**Návrh opatření:** Odstranění, ochrana svodidly  
**Poznámka:** -  
**Náročnost realizace:** **Administrativní řešení**

### BEZPEČNOSTNÍ DEFICIT

Pevná překážka

### KATEGORIE

↔ 50 m - Stromořadí

**Poznámka:** -

### ZÁVAŽNOST RIZIKA: **STŘEDNÍ**

### LOKALIZACE

**GPS:** N: 49° 19' 52.156" E: 13° 31' 48.612"

**Staničení:** km 56,071

**Lokalita:** Extravilán

**Odpovědný správce:** okres Klatovy

**Nejvyšší dovolená rychlost:** 90 km/h

## I/22 - L | km 56 - 55 | ID 6818



**Návrh opatření:** Ochrana svodidly  
**Poznámka:** Alternativní řešení lze spatřovat v podobě příčného odsunutí do větší vzdálenosti od komunikace.  
**Náročnost realizace:** **Administrativní řešení**

### BEZPEČNOSTNÍ DEFICIT

Pevná překážka

### KATEGORIE

⊙ 1x - Sloupy el. vedení, VO apod.

**Poznámka:** -

### ZÁVAŽNOST RIZIKA: **STŘEDNÍ**

### LOKALIZACE

**GPS:** N: 49° 19' 53. 94" E: 13° 31' 29. 846"

**Staničení:** km 55,687

**Lokalita:** Extravilán

**Odpovědný správce:** okres Klatovy

**Nejvyšší dovolená rychlost:** 90 km/h

## I/22 - L | km 56 - 55 | ID 6819



**Návrh opatření:** Odstranění  
**Poznámka:** -  
**Náročnost realizace:** **Administrativní řešení**

### BEZPEČNOSTNÍ DEFICIT

Pevná překážka

### KATEGORIE

⊙ 1x - Stromy, vzrostlá zeleň

**Poznámka:** -

### ZÁVAŽNOST RIZIKA: **STŘEDNÍ**

### LOKALIZACE

**GPS:** N: 49° 19' 54. 209" E: 13° 31' 26. 336"

**Staničení:** km 55,618

**Lokalita:** Extravilán

**Odpovědný správce:** okres Klatovy

**Nejvyšší dovolená rychlost:** 90 km/h