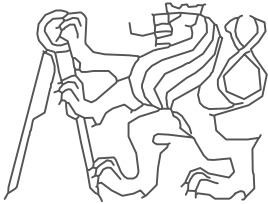


Výškový systém Bpv
Souřadnicový systém S–JTSK



OBOR	JMÉNO STUDENTA		
Dopravní systémy a technika	Bc. Josef M. Čuřík		FORMÁT
ROČNÍK			MĚŘÍTKO
2019/2020			
AKCE :		ČÍSLO PŘÍLOHY	
DIPLOMOVÁ PRÁCE		2.2	
Studie ulice Brázdimská v Brandýse nad Labem			
OBSAH :			
FOTODOKUMENTACE STÁVAJÍCÍHO STAVU			

Obsah

Obsah	2
1. Fotodokumentace stávajícího stavu	3

1. Fotodokumentace stávajícího stavu

Fotodokumentace stávajícího stavu byla zdokumentována dne 20.4.2020 za slunečného počasí. Den předtím byl deštivý den, a tak lze na fotografiích vidět louže, které se tvoří z důvodu nedostačujících odtokových poměrů. Fotografie byly pořízeny postupně od křižovatky Brázdímská x Kralupská ke křižovatce Brázdímská x Kostelecká.



















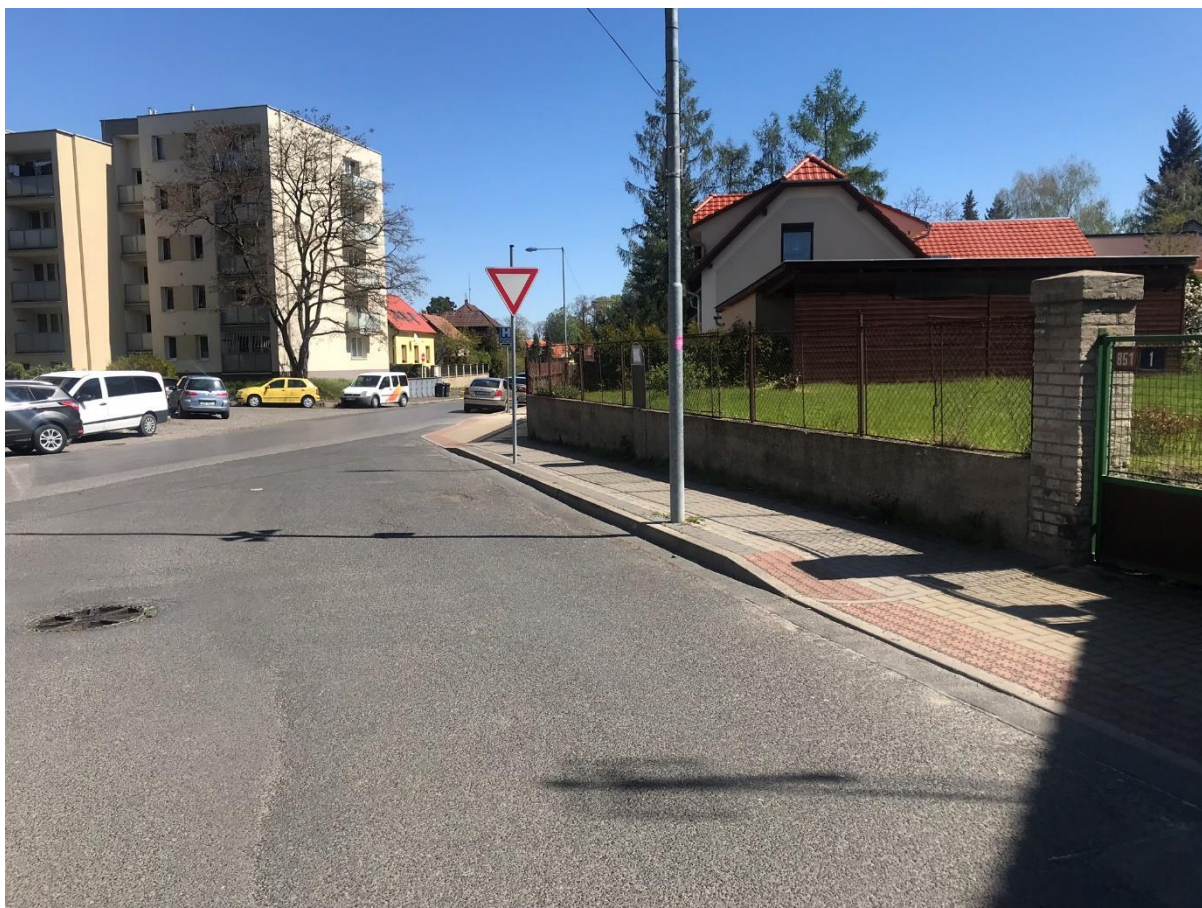


































Původní stav autobusové zastávky Brandýs nad Labem, Brázdímská (Mapy.cz)



Původní stav nároží a chodníku u křižovatky Brázdímská x Neratovická x Kralupská