

Andrea Vacková

České vysoké učení technické v Praze

Masarykův ústav vyšších studií

2020



Abstrakt

Bakalářská práce je věnována řízení pohledávek ve firmě METAL TRADE COMAX, a. s. V teoretické části popisují, jak může pohledávka vzniknout a zaniknout, jak efektivně řídit pohledávky, jak tvořit opravné položky k pohledávkám a jaký mají pohledávky dopad na výsledek hospodaření a cash flow. Dále posuzují, jak lze pohledávky zajistit a jakým způsobem se dají pohledávky vymáhat. V praktické části se zabývám řízením pohledávek ve vybrané společnosti. Dále posuzují objem pohledávek a závazků společnosti, splatnosti pohledávek, neuhrazené pohledávky a tvorbu opravných položek ve společnosti.

English summary

Bachelor thesis is devoted to the management of receivables in the company METAL TRADE COMAX, a. s. I describe in the theoretical part how the claim can arise and disappear, how to effectively manage receivables, how to form provisions for receivables and how receivables have an impact on the profit or loss and cash flow. I also assess how receivables can be secured and how receivables can be recovered. In the practical part I deal with the management of receivables in a selected company. I also assess the volume of receivables and payables of the company, the maturity of receivables, outstanding receivables, and the creation of provisions in the company.

Metodika

Cílem práce je analyzovat stav pohledávek ve vybrané společnosti za účelem nalézt možná zlepšení v řízení dodavatelsko-odběratelských vztahů v této oblasti. Ve třech kapitolách teoretické části jsou charakterizovány pohledávky, možnosti jejich zajištění a vymáhání. Dále jsou popsány opravné položky k pohledávkám, jejich tvorba a účel.

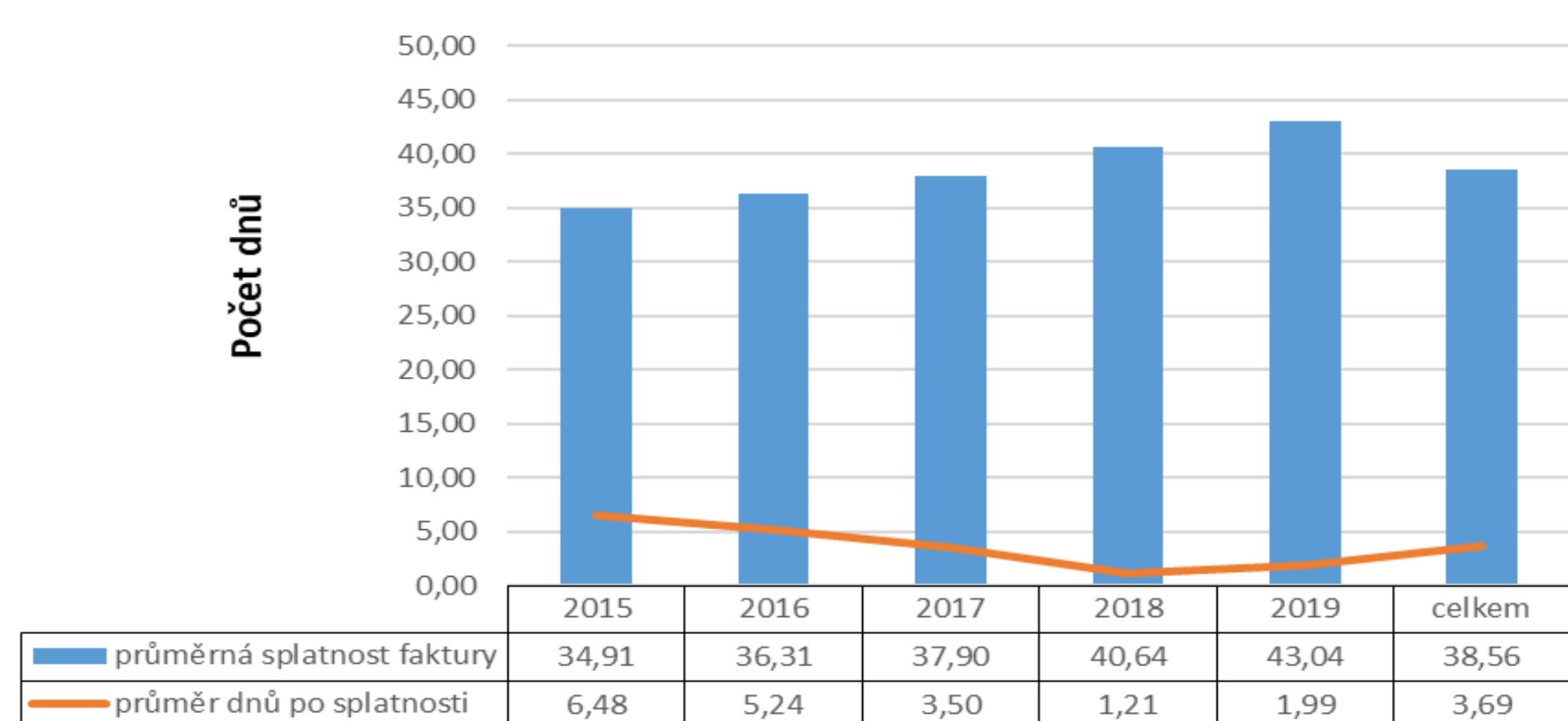
V praktické části je posouzen vývoj pohledávek a závazků ve vybrané společnosti, hodnocena tvorba opravných položek k pohledávkám a posouzeny způsoby jakými společnost své pohledávky zajišťuje. Výsledky získané z provedených analýz jsou využity pro formulaci doporučení v oblasti řízení pohledávek.

Vedoucí práce: doc. Ing. Renáta Myšková, Ph.D.

Pracoviště: MÚVS ČVUT v Praze

Oddělení ekonomických studií

Průměrné splatnosti pohledávek

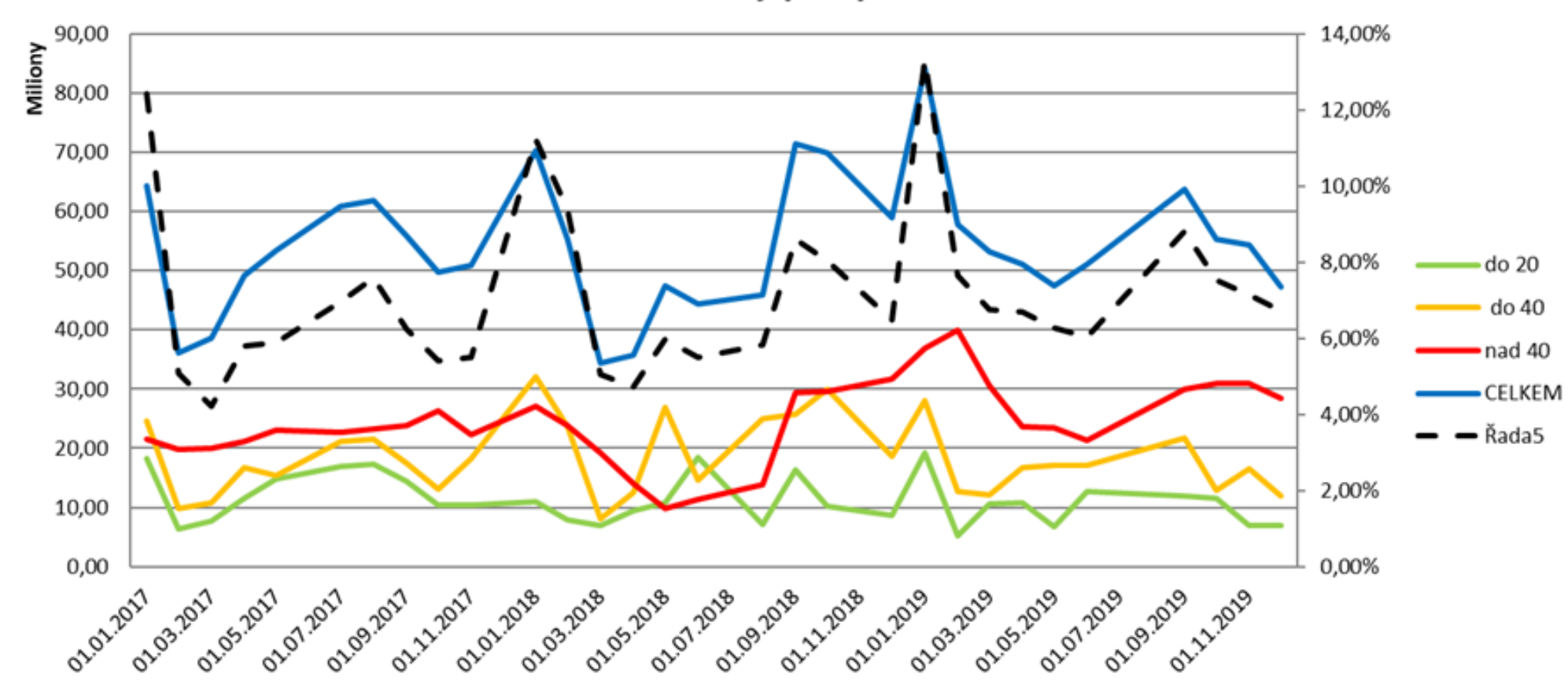


Výsledky

Doba splatnosti pohledávek ve společnosti METAL TRADE COMAX, a. s. překračuje ve všech letech 30 dní. Významným zákazníkům se splatnost faktur prodlužuje, a i přes to dochází k opožděným platbám. To vede k tomu, že společnost je nucena vytvářet opravné položky, zákonné i účetní. Účetní opravné položky společnost vytváří podle vnitřní směrnice. Společnost by měla mít větší objem závazků než pohledávek v době splatnosti, protože tak bude využívat bezúročné financování v rámci dodavatelsko-odběratelských vztahů.

Společnosti METAL TRADE COMAX, a. s. bych doporučila, aby zvýšila faktoring o další faktoringové společnosti a předešla tak riziku nezaplacených pohledávek. Společnost si tak zajistí dostatečné provozní cash flow a bude mít finanční prostředky na úhradu svých závazků.

Pohledávky po splatnosti



Literatura

1. ČIŽINSKÁ, Romana, 2018. Základy finančního řízení podniku. Praha: Grada Publishing, 240 s. Prosperita firmy. ISBN 978-80-271-0194-8.
2. KISLINGEROVÁ, Eva, 2010. Manažerské finance. 3. vyd. Praha: C.H. Beck, 811 s. Beckova edice ekonomie. ISBN 978-80-7400-194-9.
3. PELIKÁN, Martin, 2017. Zajištění a utvrzení dluhu v praxi. Praha: Wolters Kluwer, 416 s. Právo prakticky. ISBN 978-80-7552-192-7.
4. ŠANTRŮČEK, Jaroslav a ŠTĚDRA, David, 2012. Pohledávky, jejich cese a hodnota. 3., aktualiz. vyd. Praha: Oeconomica, 167 s. ISBN 978-80-245-1920-3.

Závěr

Hlavním cílem bakalářské práce bylo analyzovat stav pohledávek ve vybrané společnosti a na základě analýzy navrhnout možná zlepšení v řízení dodavatelsko-odběratelských vztahů.

Z teoretického pohledu je pohledávka právo věřitele na určité plnění od dlužníka. Pohledávky společnosti se rozdělují do 3 základních skupin, a to: pohledávky z obchodního styku, pohledávky z peněžních půjček a bankovních úvěrů a ostatní pohledávky. S efektivním řízením pohledávek souvisí také tvorba opravných položek k pohledávkám a posouzení jejich dopadu na cash flow výsledek hospodaření a základ daně. V souvislosti s rizikem nedobytnosti pohledávek bylo popsáno mimosoudní a soudní vymáhání pohledávek.

V praktické části bylo poukázáno na vývoj pohledávek a závazků ve společnosti METAL TRADE COMAX, a. s., která je jediným výrobcem kontinuálně lakovaného plechu, a která jako jediná huť v ČR poskytuje dodávky ingotů a tekutého hliníku. Byla posouzena splatnost pohledávek, kdy se společnost pohybuje v rozmezí od 14 do 90 dnů. Řízení pohledávek a tvorba opravných položek k pohledávkám ve společnosti je vyhovující.