

**ČESKÉ VYSOKÉ UČENÍ TECHNICKÉ
FAKULTA STAVEBNÍ**



DIPLOMOVÁ PRÁCE

2020

Autor práce: Bc. Ludmila Hegrová

Vedoucí diplomové práce: doc. Ing. Šárka Šilarová, Csc.

Prohlášení

Prohlašuji, že jsem předkládanou diplomovou prací s názvem „Mateřská školka - Praha 6“
vypracovala samostatně.

V Praze

.....

Bc. Ludmila Hegrová

Poděkování

Chtěla bych poděkovat vedoucí mé diplomové práce doc. Ing. Šárce Šilarové, Csc. za cenné odborné rady, připomínky, ochotu a trpělivost při konzultacích a metodické vedení práce. Mé díky patří také všem odborným konzultantkám doc. Ing. Jitce Vaškové, CSc, Ing. Anně Kuklíkové, Ph.D. a Ing. Iloně Koubkové, Ph.D. za poskytnutý čas a rady. Dále pak rodině a přátelům za podporu. A také bych chtěla poděkovat architektonickému studiu Stopro za poskytnutí architektonické studie.

Anotace

Mateřská škola – Praha 6

Cílem mé práce je vytvoření projektové dokumentace pro stavební povolení na základě studie architektonického studia Stopro. Při zpracování dokumentace byla studie upravena pro dané konstrukční řešení a zároveň odpovídala požadavkům závazných právních legislativních předpisů, s co největším důrazem na zachování tvarového a dispozičního řešení objektu. Objekt má jedno podzemní a tři nadzemí podlaží. Práce byla zaměřena na podrobnější řešení střech. Zpracována byla výkresová část v úrovni dokumentace pro stavební povolení s průvodní a souhrnnou technickou zprávou.

Klíčová slova

mateřská škola, střešní plášť, střecha, dokumentace pro stavební povolení

Annotation

Kindergarten

The aim of my work is to create project documentation for building permission based on the study of architectural studio Stopro. During the preparation of the documentation, the study was modified for the given design solution and at the same time complied with the requirements of binding legal regulations, with great emphasis on maintaining the shape and layout of the object. The object have one underground floor and three aboveground floors. The work was focused on the detailed solution of the roof . A drawing part was drawn up at the level of the documentation for the building permit with accompanying and summary technical report.

Key words

kindergarten, roof cladding, roof, documentation for building permission

ZADÁNÍ DIPLOMOVÉ PRÁCE

I. OSOBNÍ A STUDIJNÍ ÚDAJE

Příjmení: Hegrová Jméno: Ludmila Osobní číslo: 423150
Zadávající katedra: K124 - Katedra konstrukcí pozemních staveb
Studijní program: Stavební inženýrství
Studijní obor: Konstrukce pozemních staveb

II. ÚDAJE K DIPLOMOVÉ PRÁCI

Název diplomové práce: Mateřská školka - Praha 6
Název diplomové práce anglicky: Kindergarten - Prague 6

Pokyny pro vypracování:

Zpracování projektové dokumentace pro stavební povolení mateřské školy dle studie. Projektová dokumentace bude zaměřena na detaily obalových konstrukcí.

Seznam doporučené literatury:

Zákon č. 183/2006 Sb., o územním plánování a stavebním řádu (stavební zákon), Vyhláška č. 499/2006 Sb., o dokumentaci staveb, Vyhláška č. 268/2009 Sb., o technických požadavcích na stavby, ČSN 73 0540, firemní podklady a technické listy

Jméno vedoucího diplomové práce: doc.Ing. Šárka Šilarová, CSc.

Datum zadání diplomové práce: 23.9.2019 Termín odevzdání diplomové práce: 5.1.2020
Údaj uveďte v souladu s datem v časovém plánu příslušného ak. roku

Podpis vedoucího práce

Podpis vedoucího katedry

III. PŘEVZETÍ ZADÁNÍ

Beru na vědomí, že jsem povinen vypracovat diplomovou práci samostatně, bez cizí pomoci, s výjimkou poskytnutých konzultací. Seznam použité literatury, jiných pramenů a jmen konzultantů je nutné uvést v diplomové práci a při citování postupovat v souladu s metodickou příručkou ČVUT „Jak psát vysokoškolské závěrečné práce“ a metodickým pokynem ČVUT „O dodržování etických principů při přípravě vysokoškolských závěrečných prací“.

Datum převzetí zadání

Podpis studenta(ky)

SPECIFIKACE ZADÁNÍ

Jméno diplomanta: Ludmila Hegrová

Název diplomové práce: Mateřská školka - Praha 6

Základní část: KPS podíl: 65 %

Formulace úkolů: Projektová dokumentace Mateřské školky pro stavební povolení:
konstrukční schéma, 1.PP, 1.NP, 2.NP, 3.NP, střecha, řez, pohled, detaily, situace,
technická zpráva

Podpis vedoucího DP:..... Datum:

Případné další části diplomové práce (části a jejich podíl určí vedoucí DP):

2. Část: BK podíl: 20 %

Konzultant (jméno, katedra): doc. Ing. Jitka Vašková, CSc. K133 - Katedra betonových a
zděných konstrukcí

Formulace úkolů: 1. Předběžný výpočet - návrh prvků nosné konstrukce

2. Výkresy tvarů - rozpracované s popisy

3. Technická zpráva ke statické části

Podpis konzultanta:..... Datum:

3. Část: OK/DK podíl: 5 %

Konzultant (jméno, katedra): Ing. Anna Kuklíková, Ph.D K134 - Katedra ocelových a
dřevěných konstrukcí

Formulace úkolů: Předběžný návrh ocelových sloupů

Podpis konzultanta:..... Datum:

4. Část: TZB podíl: 10 %

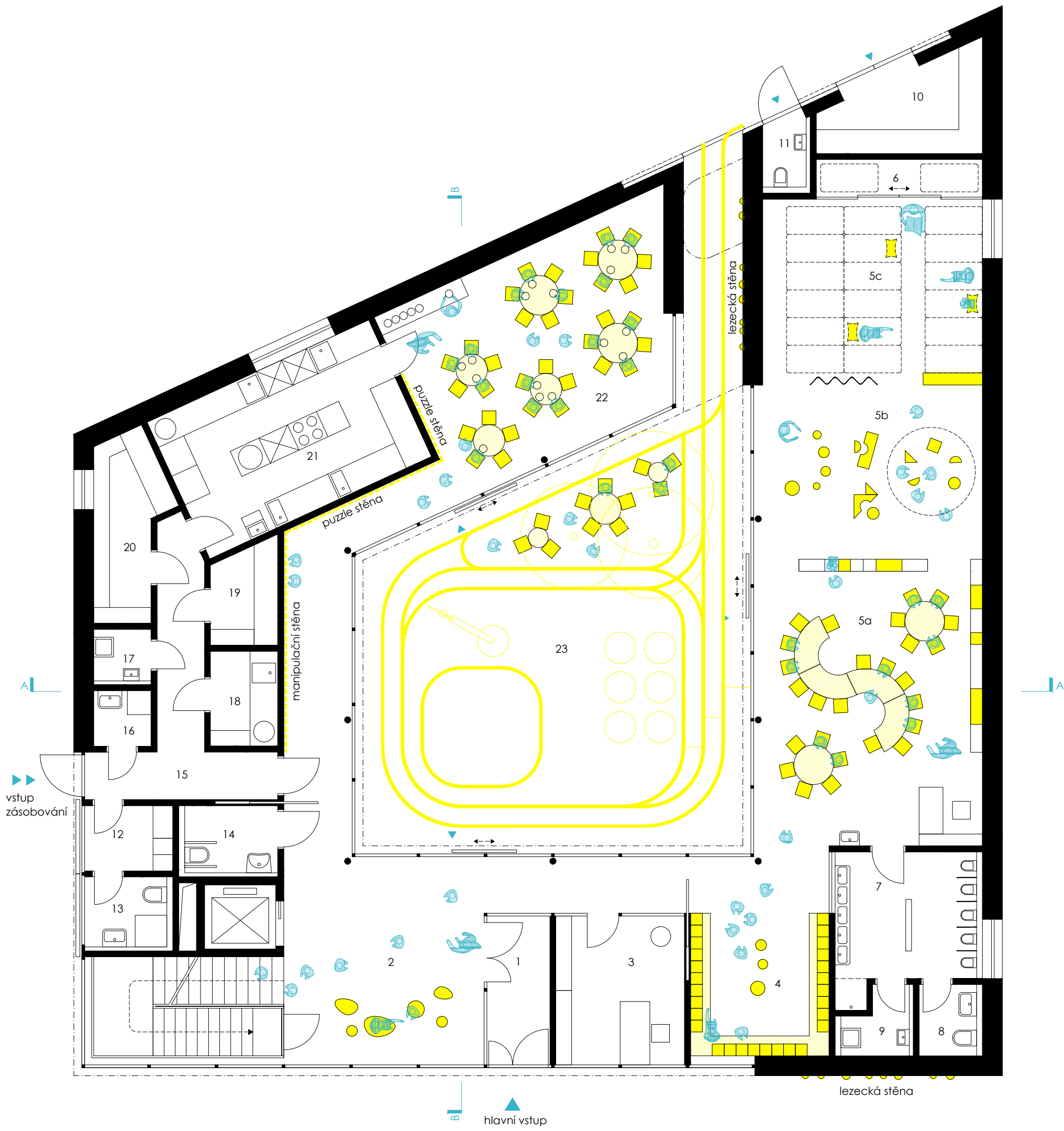
Konzultant (jméno, katedra): Ing. Ilona Koubková, Ph.D. K125 - Katedra technických
zařízení budov

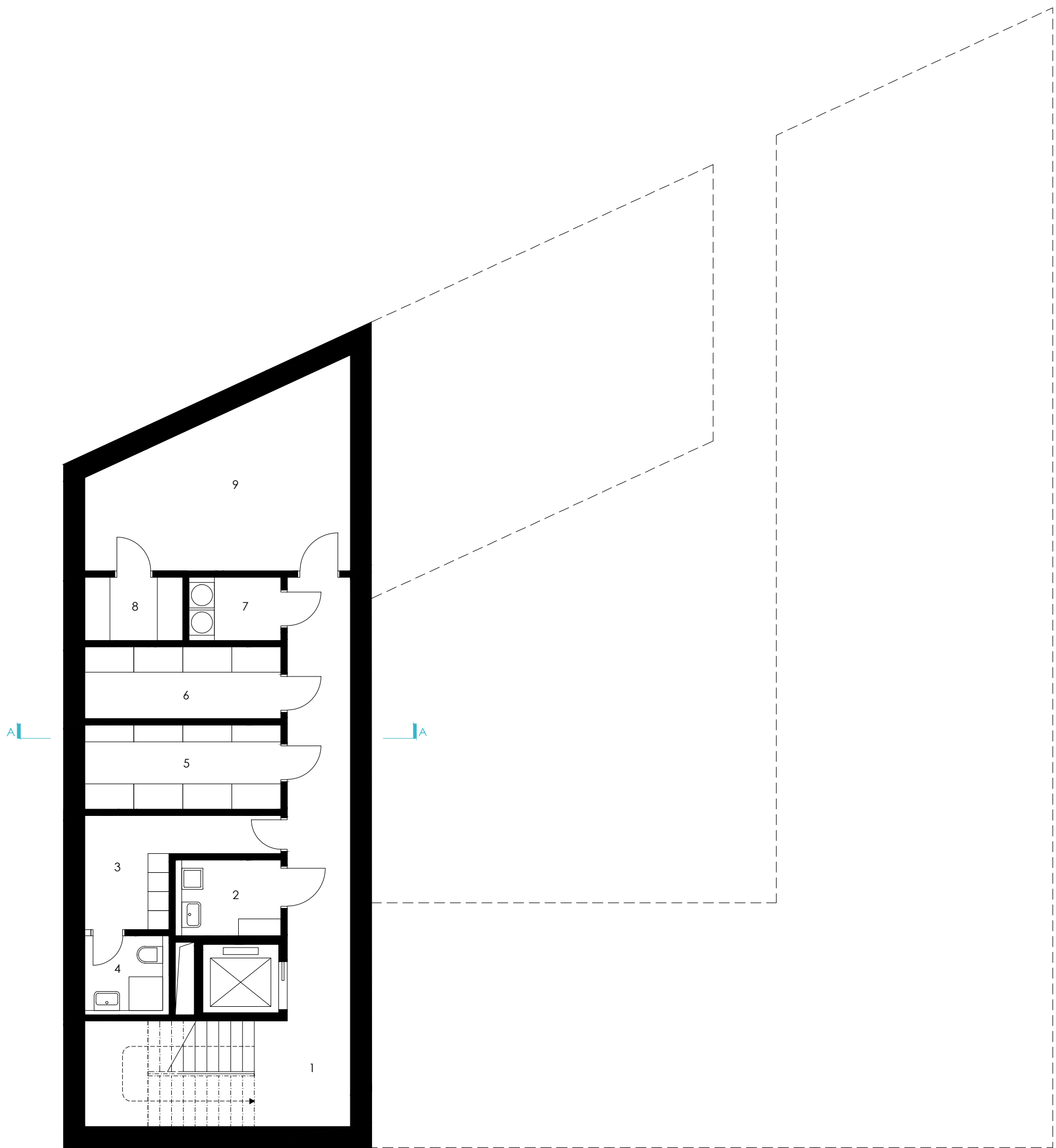
Formulace úkolů: Zpracujte koordinační výkresy (general) profesí ZTI, VYT, VZT
výkresy 1:50, situace, bilanční výpočty, koordinační technická zpráva

Podpis konzultanta:..... Datum:

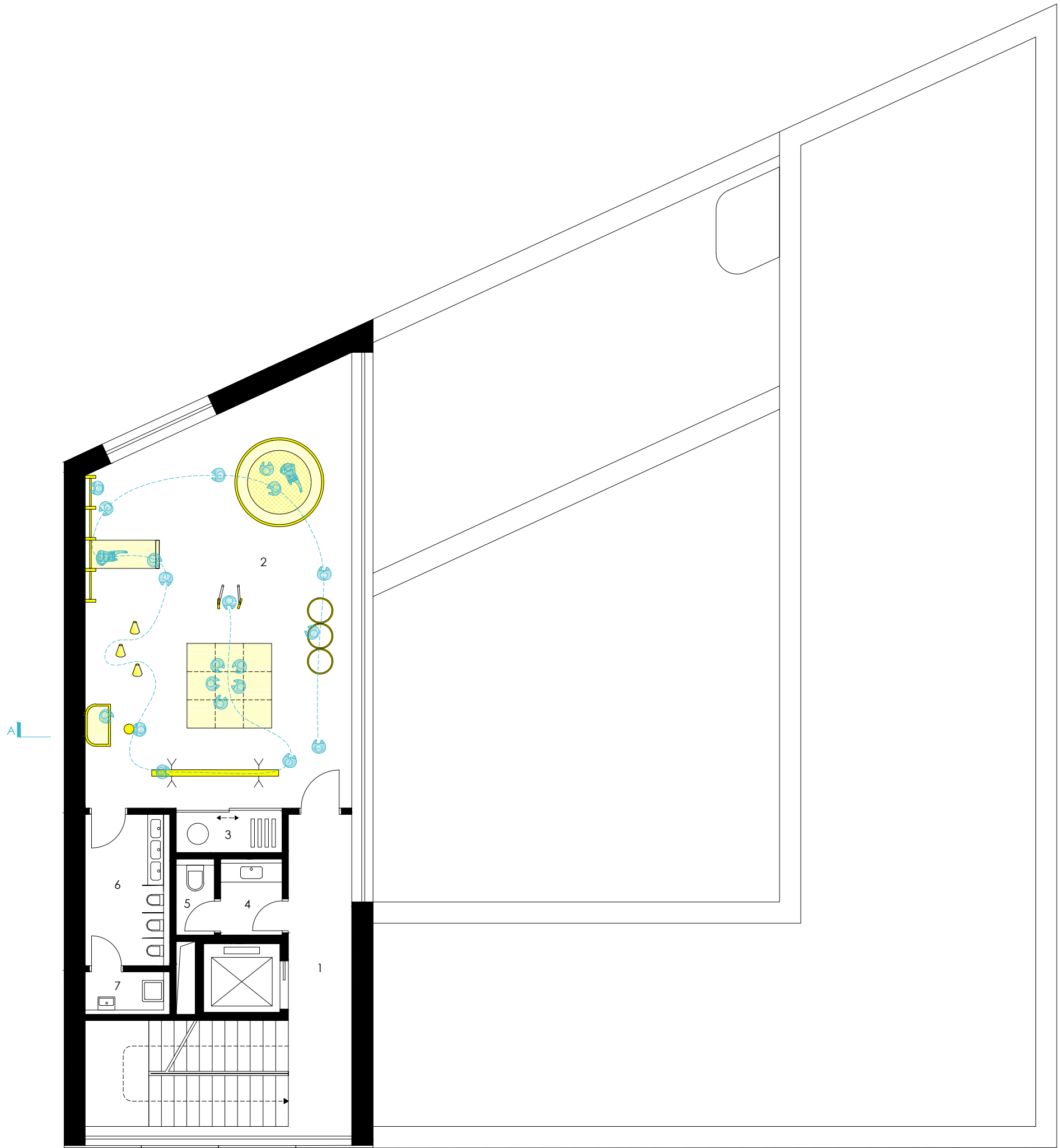
Poznámka:

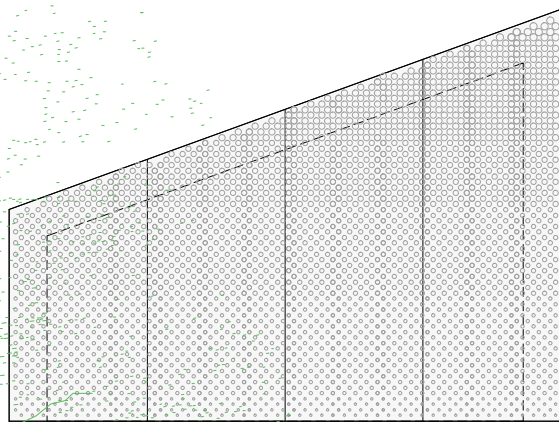
Zadání včetně vyplněných specifikací je nedílnou součástí diplomové práce a musí být přiloženo k odevzdané práci. (Vyplněné specifikace není nutné odevzdat na studijní oddělení spolu s 1. stranou zadání již ve 2. týdnu semestru)











mateřská škola Praha Bubeneč



