



ČESKÉ VYSOKÉ UČENÍ TECHNICKÉ

V PRAZE

Fakulta Stavební

Katedra konstrukcí pozemních staveb

Diplomová práce- Příloha B

Statické posouzení a návrh sanace vybraných částí zámku Rožmitál p. Třemšínem

Vyhotovil(a): Lukáš Dejdar

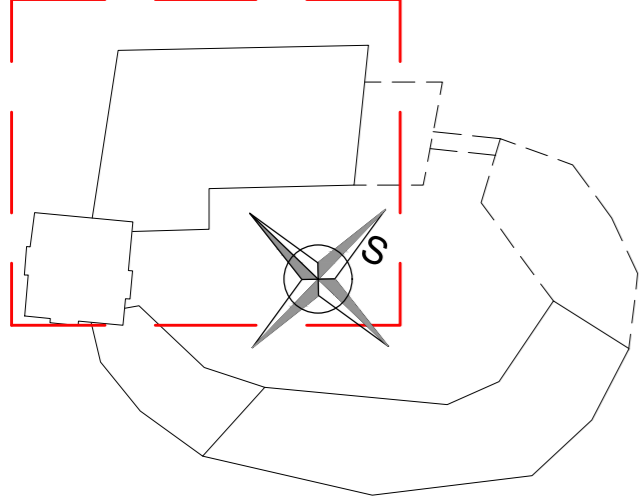
Vedoucí diplomové práce: Ing. Radek Zigler, Ph.D.

OBSAH PŘÍLOHY B – DOKUMENTACE K ZÁMKU ROŽMITÁL P. TŘEMŠÍNEM

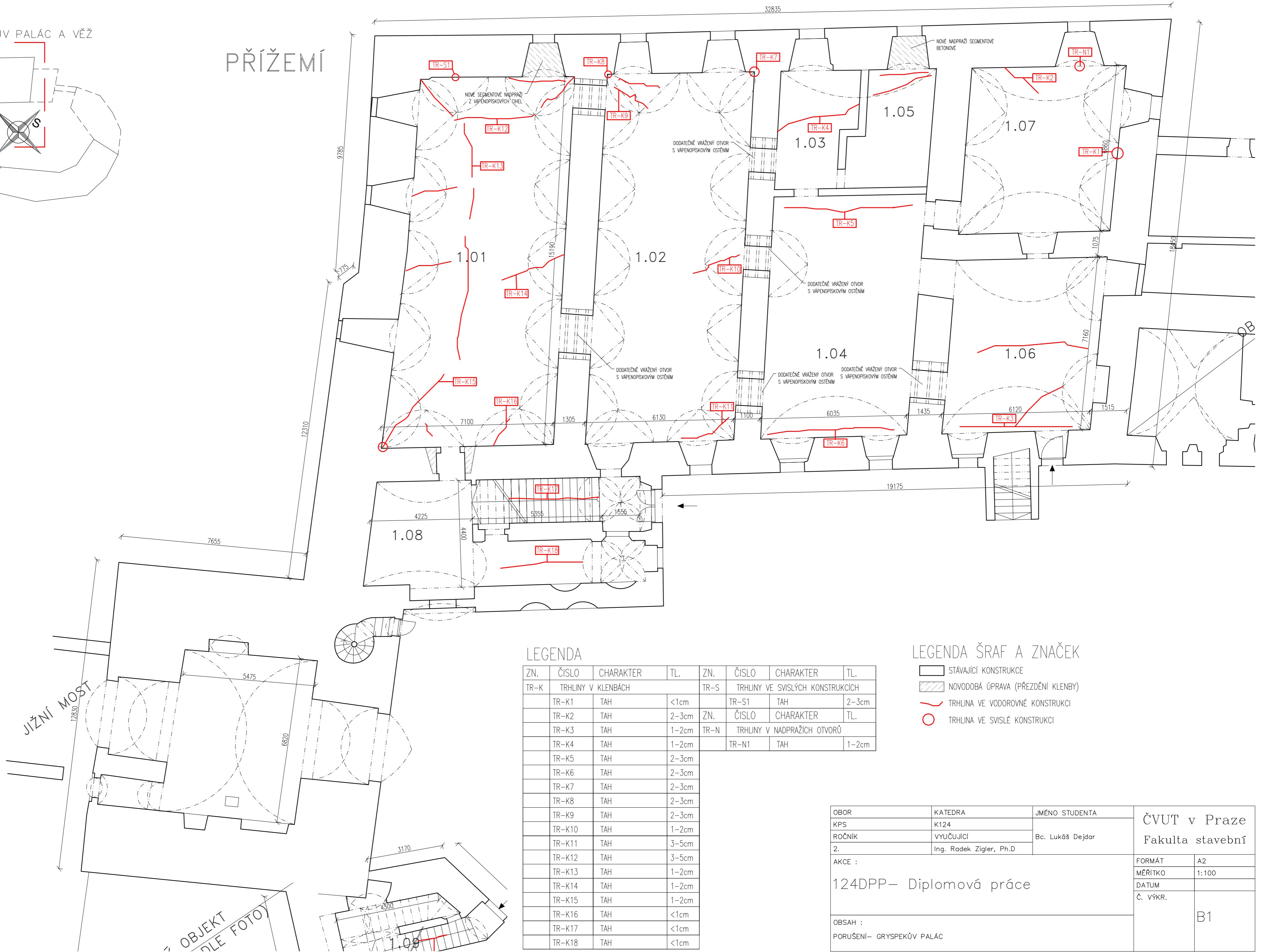


ČÍSLO	NÁZEV (MĚŘÍTKO)
B1	PORUŠENÍ PŮDORYS 1NP- GRYSPEKŮV PALÁC (1:100)
B2	PORUŠENÍ PŮDORYS 1NP- MALÝ PALÁC (1:100)
B3	PORUŠENÍ PŮDORYS 2NP- MALÝ PALÁC A RIZALIT (1:100)
B4	PORUŠENÍ PŮDORYS 2NP- SPRÁVNÍ KŘÍDLO (1:100)
B5	PORUŠENÍ PŮDORYS 3NP- MALÝ PALÁC A RIZALIT (1:100)
B6	PORUŠENÍ PŮDORYS 4NP- VĚŽ (1:100)
B7-B9	REZERVA
B10	PORUŠENÍ FASÁD- GRYSPEKŮV PALÁC A RIZALIT (1:100)
B11	PORUŠENÍ FASÁD- MALÝ PALÁC DVORNÍ STRANA (1:100)
B12	PORUŠENÍ FASÁD- MALÝ PALÁC VNĚJŠÍ STRANA (1:100)
B13-B14	REZERVA
B15	PORUŠENÍ TRÁMOVÝ STROP A KROV- VĚŽ (1:100)

GRYSPEKŮV PALÁC A VĚŽ



PŘÍŽEMÍ



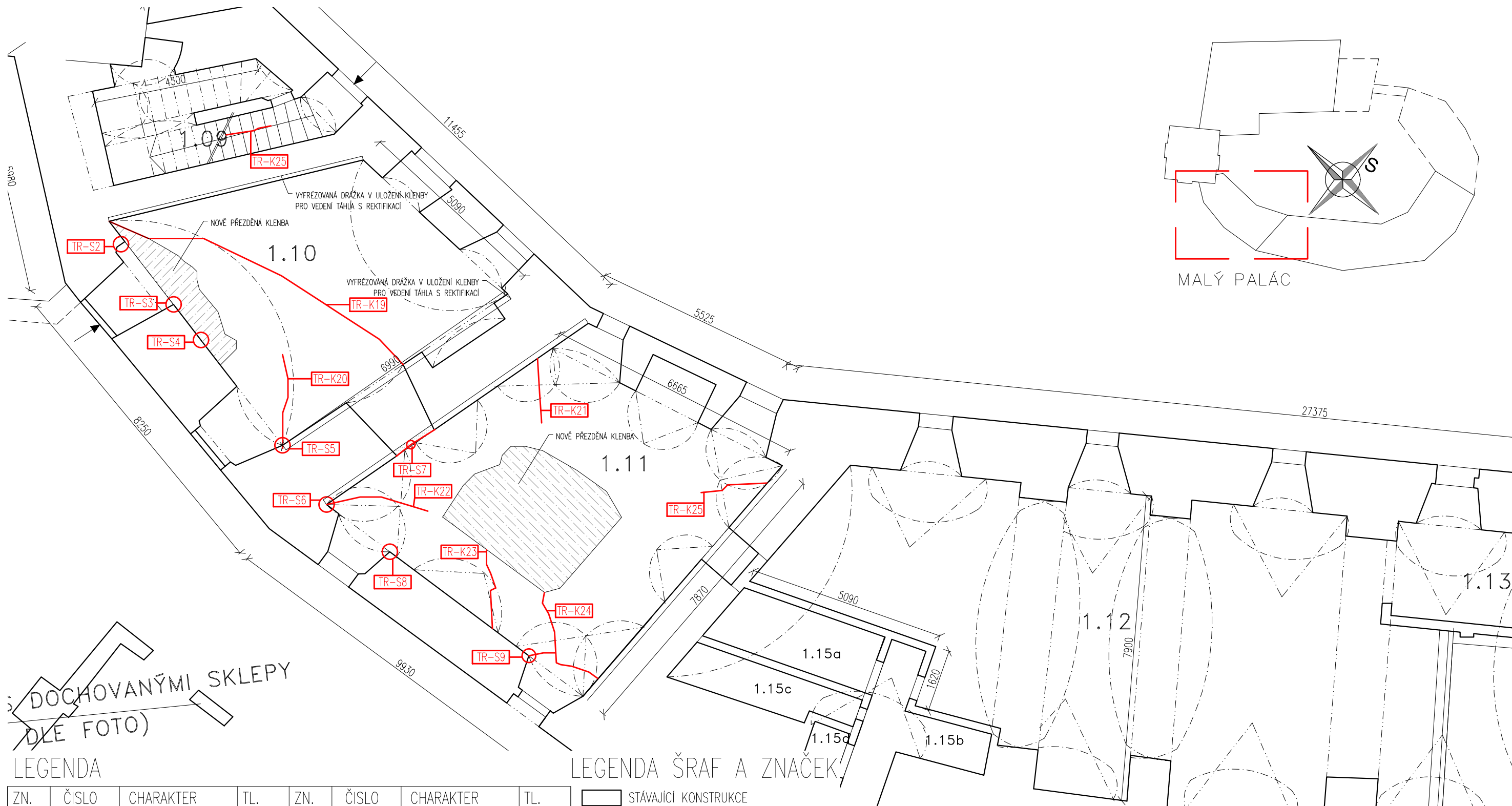
LEGENDA

ZN.	ČÍSLO	CHARAKTER	TL.	ZN.	ČÍSLO	CHARAKTER	TL.
TR-K		TRHLINY V KLENBÁCH		TR-S		TRHLINY VE SVISLÝCH KONSTRUKCÍCH	
	TR-K1	TAH	<1cm		TR-S1	TAH	2-3cm
	TR-K2	TAH	2-3cm	ZN.	ČÍSLO	CHARAKTER	TL.
	TR-K3	TAH	1-2cm	TR-N		TRHLINY V NADPRAŽÍCH OTVORŮ	
	TR-K4	TAH	1-2cm	TR-N1	TAH		1-2cm
	TR-K5	TAH	2-3cm				
	TR-K6	TAH	2-3cm				
	TR-K7	TAH	2-3cm				
	TR-K8	TAH	2-3cm				
	TR-K9	TAH	2-3cm				
	TR-K10	TAH	1-2cm				
	TR-K11	TAH	3-5cm				
	TR-K12	TAH	3-5cm				
	TR-K13	TAH	1-2cm				
	TR-K14	TAH	1-2cm				
	TR-K15	TAH	1-2cm				
	TR-K16	TAH	<1cm				
	TR-K17	TAH	<1cm				
	TR-K18	TAH	<1cm				

LEGENDA ŠRAF A ZNAČEK

- STÁVAJÍCÍ KONSTRUKCE
- NOVODOBÁ ÚPRAVA (PŘEZDĚNÍ KLENBY)
- TRHLINA VE VODOROVNÉ KONSTRUKCI
- TRHLINA VE SVISLÉ KONSTRUKCI

OBOR	KATEDRA	JMÉNO STUDENTA	ČVUT v Praze Fakulta stavební	
KPS	K124	Bc. Lukáš Dejdar		
ROČNÍK	VYUČUJÍCÍ			
2.	Ing. Radek Zígler, Ph.D		FORMÁT	A2
AKCE :	124DPP- Diplomová práce		MĚŘÍTKO	1:100
			DATUM	
			Č. VÝKR.	
OBSAH :				B1
PORUŠENÍ-	GRYSPEKŮV PALÁC			



DOCHOVANĚMI SKLEPY
(DLE FOTO)

LEGENDA

ZN.	ČÍSLO	CHARAKTER	TL.	ZN.	ČÍSLO	CHARAKTER	TL.
TR-K	TRHLINY V KLENBÁCH			TR-S	TRHLINY VE SVISLÝCH KONSTRUKCÍCH		
	TR-K19	TAH	<1cm		TR-S2	TAH	2-3cm
	TR-K20	TAH	2-3cm		TR-S3	TAH	2-3cm
	TR-K21	TAH	<1cm		TR-S4	TAH (POŽÁR)	3-5cm
	TR-K22	TAH	2-3cm		TR-S5	TAH	2-3cm
	TR-K23	TAH	2-3cm		TR-S6	TAH	2-3cm
	TR-K24	TAH	2-3cm		TR-S7	TAH	2-3cm
	TR-K25	TAH	<1cm		TR-S8	TAH	2-3cm
					TR-S9	TAH	2-3cm

LEGENDA ŠRAF A ZNAČEK

- STÁVAJÍCÍ KONSTRUKCE
- NOVODOBÁ ÚPRAVA (PŘEZDĚNÍ KLENBY)
- TRHLINA VE VODOROVNÉ KONSTRUKCI
- TRHLINA VE SVISLÉ KONSTRUKCI

OBOR	KATEDRA	JMÉNO STUDENTA	ČVUT v Praze Fakulta stavební	
KPS	K124	Bc. Lukáš Dejdar		
ROČNÍK	VYUČUJÍCÍ			
2.	Ing. Radek Zigler, Ph.D			
AKCE :	124DPP – Diplomová práce		FORMÁT	A3
			MĚŘÍTKO	1:100
			DATUM	
			Č. VÝKR.	B2
OBSAH :	PORUŠENÍ-MALÝ PALÁC 1NP			

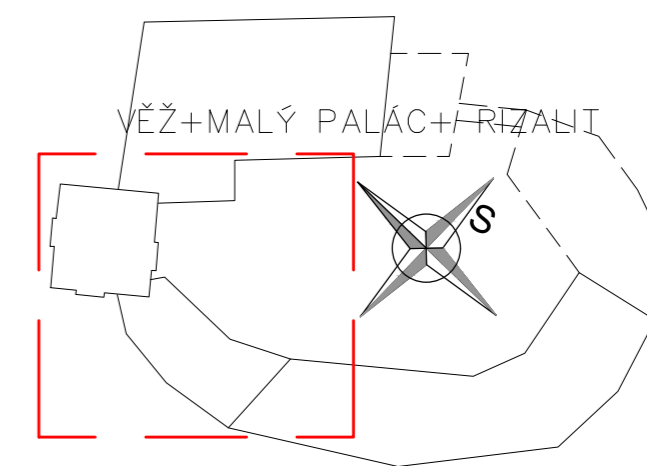


LEGENDA

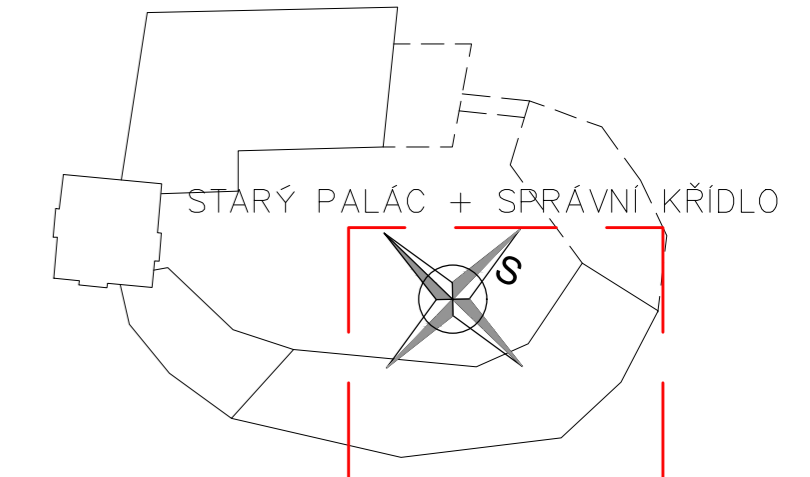
ZN.	ČÍSLO	CHARAKTER	TL.	TR-N	TRHLINY V NADPRAŽÍCH OTVORŮ
TR-K	TRHLINY V KLENBÁCH				TR-N10 TAH 1-2cm
	TR-K30	TAH	1-2cm		TR-N11 TAH 1-2cm
	TR-K31	TAH	1-2cm	PO-K	PORUŠENÍ KOMINOVÉHO TĚLESA
	TR-K32	TAH	1-2cm		PO-K1 POŽÁR >5cm
	TR-K33	TAH	3-5cm		
	TR-K34	TAH	3cm		
	TR-K35	TAH	2-3cm		
	TR-K36	TAH	2-3cm		
	TR-K37	TAH	2-3cm		
	TR-K38	TAH	2-3cm		
	TR-K39	TAH	1-2cm		
	TR-K40	TAH	1-2cm		
TR-S	TRHLINY VE SVISLÝCH KONSTRUKCÍCH				
	TR-S10	TAH	2-3cm		
	TR-S11	TAH	3-5cm		
	TR-S12	TAH	3-5cm		
	TR-S13	TAH	3-5cm		
	TR-S14	TAH	>5cm		
	TR-S15	TAH	2-3cm		
	TR-S16	TAH	2-3cm		
	TR-S17	TAH	2-3cm		
	TR-S18	TAH	2-3cm		
	TR-S19	TAH	1-2cm		

LEGENDA ŠRAF A ZNAČEK

- STÁVAJÍCÍ KONSTRUKCE
- NOVODOBÁ ÚPRAVA (PŘEZDĚNÍ KLENBY)
- TRHLINA VE VODOROVNÉ KONSTRUKCI
- TRHLINA VE SVISLÉ KONSTRUKCI



OBOR	KATEDRA	JMÉNO STUDENTA	ČVUT v Praze Fakulta stavební		
KPS	K124	Bc. Lukáš Dejdar			
ROČNÍK	VYUČUJÍCÍ				
2.	Ing. Radek Zígler, Ph.D.		FORMÁT	A3	
AKCE :	124DPP – Diplomová práce			MĚŘÍTKO	1:100
OBSAH :	PORUŠENÍ – MALÝ PALÁC+ VĚŽ+ SCHODIŠŤOVÝ RIZALIT			DATUM	
			Č. VÝKR.		B3



LEGENDA

ZN.	ČÍSLO	CHARAKTER	TL.
TR-K	TRHLINY V KLENBÁCH		
	TR-K39	TAH	1-2cm
	TR-K40	TAH	1-2cm
TR-S	TRHLINY VE SVISLÝCH KONSTRUKCÍCH		
	TR-S20	TAH	>5cm
	TR-S21	TAH	3-5cm
	TR-S22	TAH	3-5cm

LEGENDA ŠRAF A ZNAČEK

- STÁVAJÍCÍ KONSTRUKCE
- NOVODOBÁ ÚPRAVA (PŘEZDĚNÍ KLENBY)
- TRHLINA VE VODOROVNÉ KONSTRUKCI
- TRHLINA VE SVISLÉ KONSTRUKCI

OBOR	KATEDRA	JMÉNO STUDENTA	ČVUT v Praze Fakulta stavební		
KPS	K124	Bc. Lukáš Dejdar			
ROČNÍK	VYUČUJÍCÍ				
2.	Ing. Radek Zígler, Ph.D.		FORMÁT	A3	
AKCE :	124DPP– Diplomová práce			MĚŘÍTKO	1:100
				DATUM	
				Č. VÝKR.	
OBSAH :	PORUŠENÍ-STARÝ PALÁC + SPRÁVNÍ A HOSPODÁŘSKÉ KŘÍDLO				B4



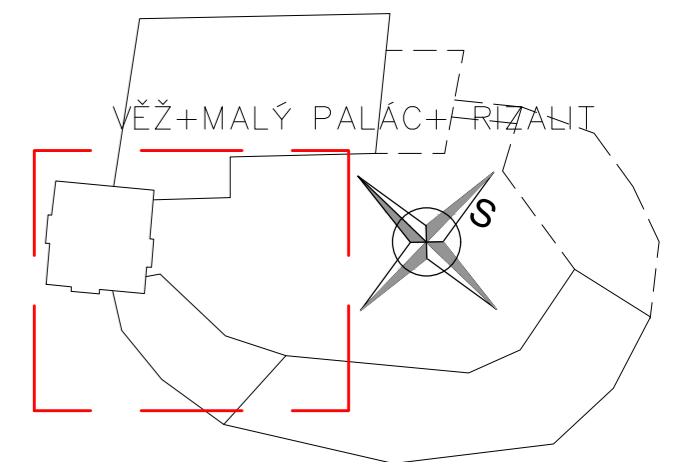
LEGENDA

ZN.	ČÍSLO	CHARAKTER	TL.
TR-K	TRHLINY V KLENBÁCH		
	TR-K50	TAH	2-3cm
	TR-K51	TAH	2-3cm
	TR-K52	TAH	2-3cm
	TR-K53	TAH	3-5cm
	TR-K54	TAH	3-5cm
	TR-K55	TAH	2-3cm
	TR-K56	TAH	2-3cm
	TR-K57	TAH	2-3cm
	TR-K58	TAH	2-3cm
	TR-K59	TAH	1-2cm
	TR-K60	TAH	3-5cm
	TR-K61	TAH	3-5cm
TR-S	TRHLINY VE SVISLÝCH KONSTRUKCÍCH		
	TR-S39	TAH	2-3cm
	TR-S40	TAH*	3-5cm
	TR-S41	TAH	3-5cm
	TR-S42	TAH	2-3cm
	TR-S43	TAH	2-3cm
	TR-S45	TAH	2-3cm
	TR-S46	TAH	3-5cm
	TR-S47	TAH	3-5cm
	TR-S48	TAH	>5cm
	TR-S49	TAH	3-5cm
	TR-S50	TAH	1-2cm
	TR-S51	TAH	3-5cm
	TR-S52	TAH	3-5cm
	TR-S53	TAH	>5cm
TR-N	TRHLINY V NADPRAŽÍCH OTVORŮ		
	TR-N10	TAH	1-2cm
PO-K	PORUŠENÍ KOMÍNOVÉHO TĚLESA		
	PO-K1	POŽÁR	>5cm
	PO-K1	POŽÁR	>5cm

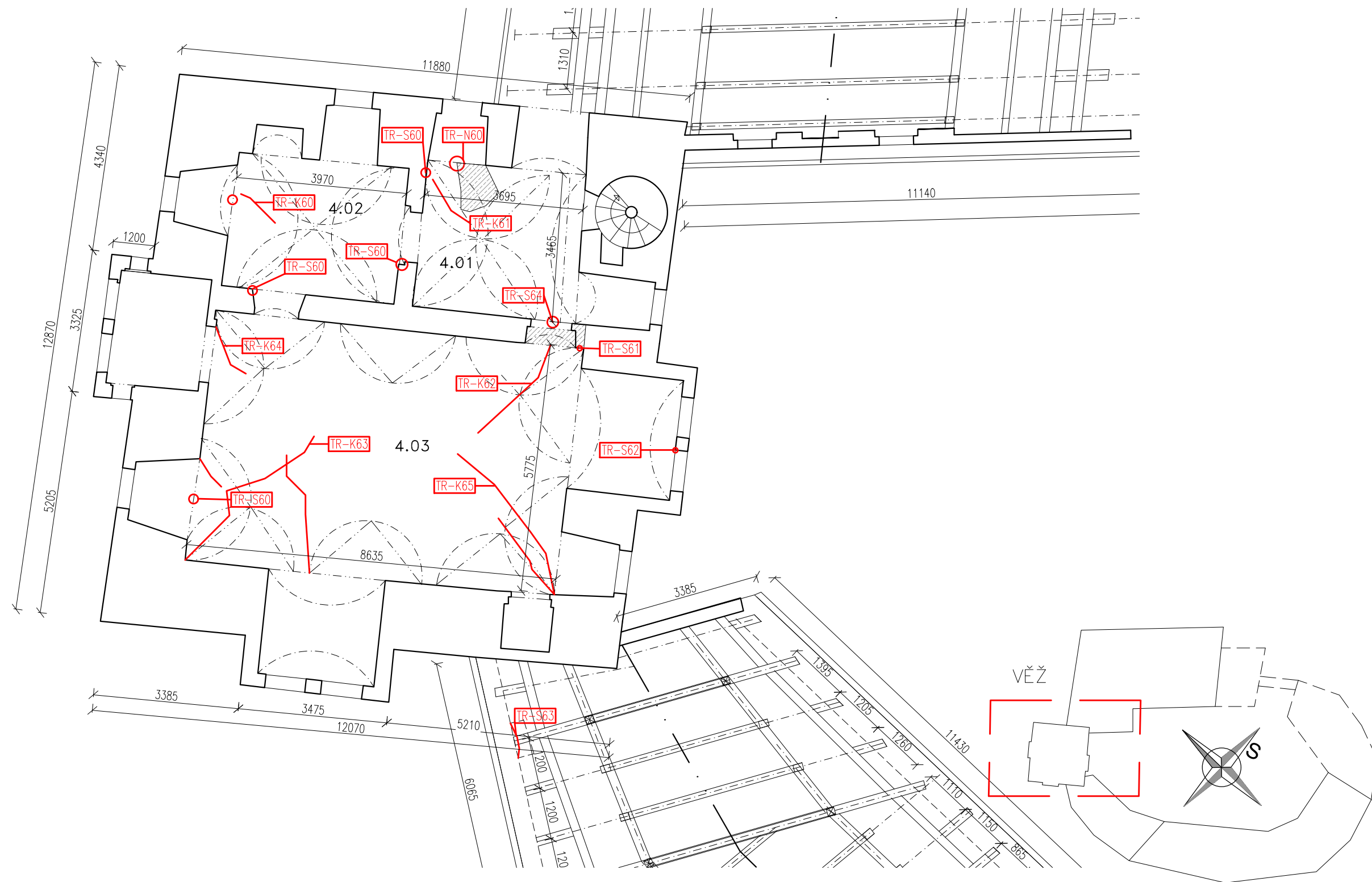
LEGENDA ŠRAF A ZNAČEK

- STÁVAJÍCÍ KONSTRUKCE
- NOVODOBÁ ÚPRAVA (PŘEZDĚNÍ KLENBY)
- TRHLINA VE VODOROVNÉ KONSTRUKCI
- TRHLINA VE SVISLÉ KONSTRUKCI

POZNÁMKA
* NAVÍC PORUŠENÍ GOTICKÉHO PORTÁLU



OBOR	KATEDRA	JMÉNO STUDENTA	ČVUT v Praze Fakulta stavební	
KPS	K124	Bc. Lukáš Dejdar		
ROČNÍK	VYUČUJÍCÍ		FORMÁT	A2
2.	Ing. Radek Zígler, Ph.D.		MĚŘÍTKO	1:100
AKCE :			DATUM	B5
124DPP– Diplomová práce			Č. VÝKR.	
OBSAH :				
PORUŠENÍ-MALÝ PALÁC+ VĚŽ + SCHODIŠŤOVÝ RIZALIT 3NP.				



LEGENDA

ZN.	ČÍSLO	CHARAKTER	TL.	TR-S	TRHLINY VE SVISLÝCH KONSTRUKCÍCH	
TR-K	TRHLINY V KLENBÁCH					
	TR-K60	TAH	2-3cm	TR-S60	TAH	1-2cm
	TR-K61	TAH	2-3cm	TR-S61	TAH	1-2cm
	TR-K62	TAH	2-3cm	TR-S62	TAH	1-2cm
	TR-K63	TAH	3-5cm	TR-S63	TAH	1-2cm
	TR-K64	TAH	2-3cm	TR-S64	TAH	1-2cm
	TR-K65	TAH	2-3cm			

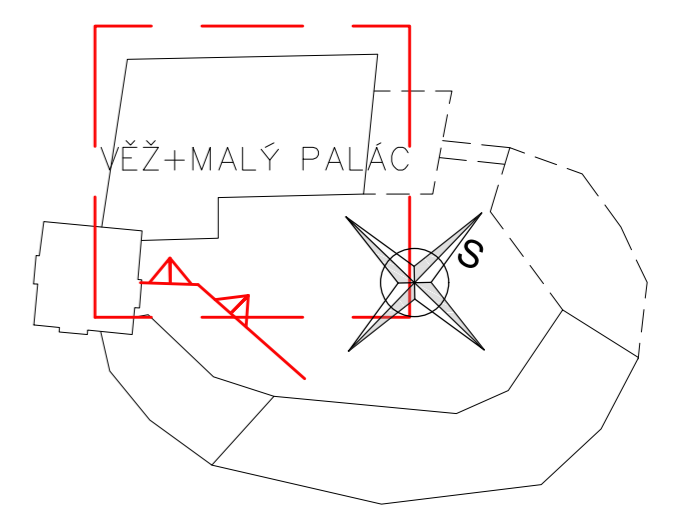
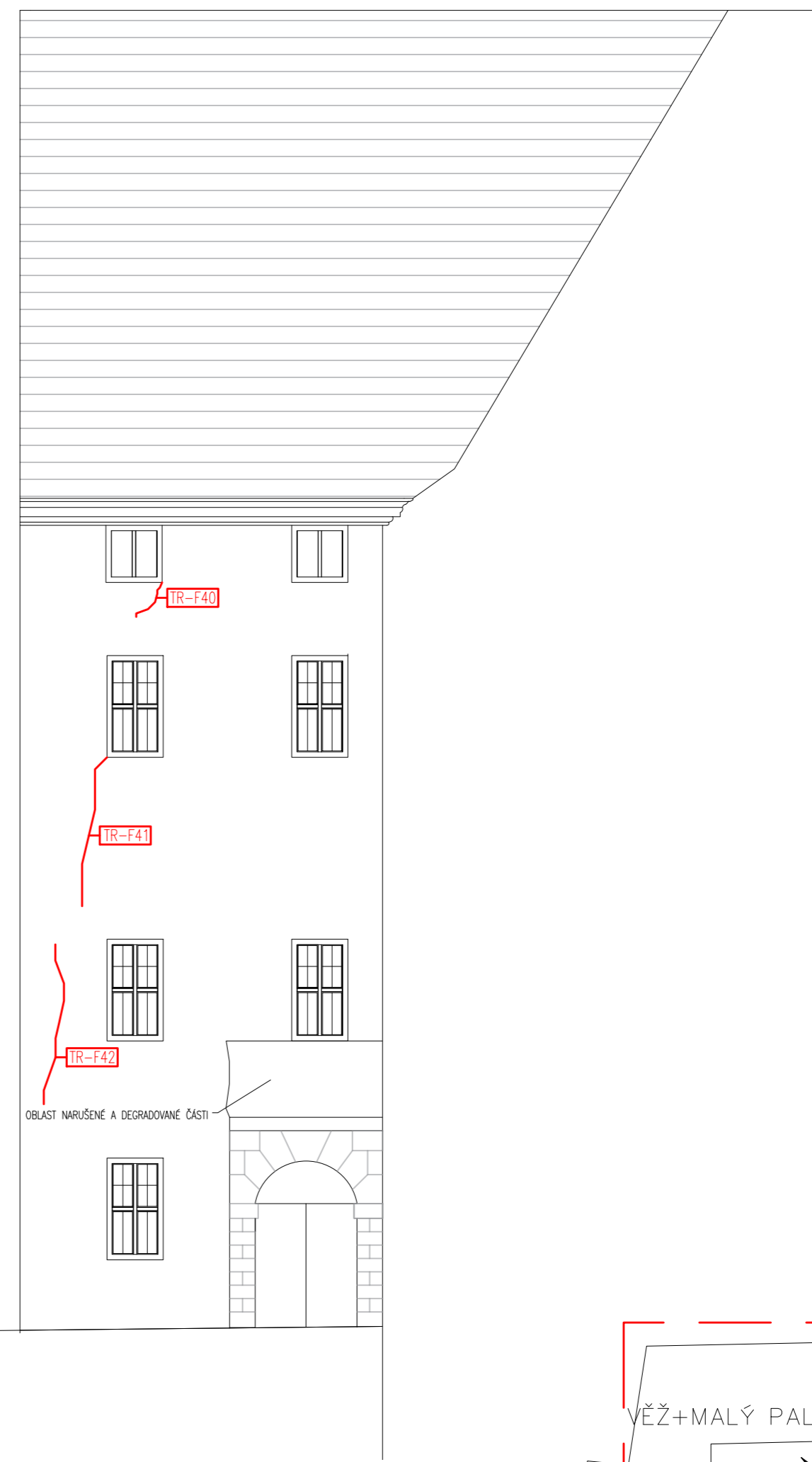
LEGENDA ŠRAF A ZNAČEK

- STÁVAJÍCÍ KONSTRUKCE
- NOVODOBÁ ÚPRAVA (PŘEZDĚNÍ KLENBY)
- TRHLINA VE VODOROVNÉ KONSTRUKCI
- TRHLINA VE SVISLÉ KONSTRUKCI

OBOR	KATEDRA	JMÉNO STUDENTA	ČVUT v Praze Fakulta stavební	
KPS	K124	Bc. Lukáš Dejdar		
ROČNÍK	VYUČUJÍCÍ			
2.	Ing. Radek Zigler, Ph.D		FORMÁT	A3
AKCE :			MĚŘÍTKO	1:100
124DPP – Diplomová práce			DATUM	
OBSAH :			Č. VÝKR.	B6
PORUŠENÍ – VĚŽ 3.NP.				



+24.63
+15.36
+10.37
+5.02
±0.00



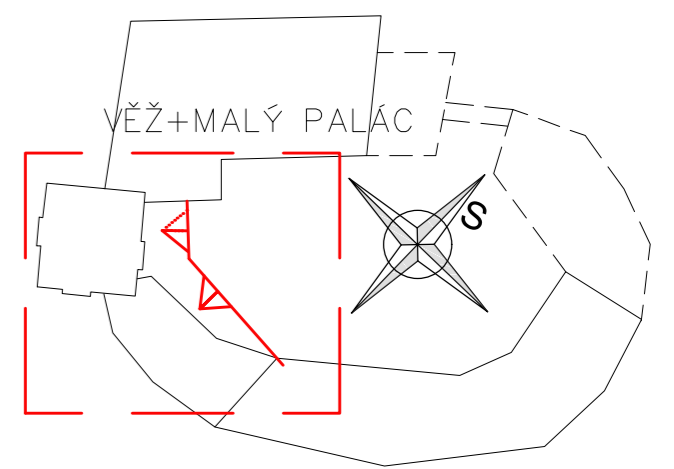
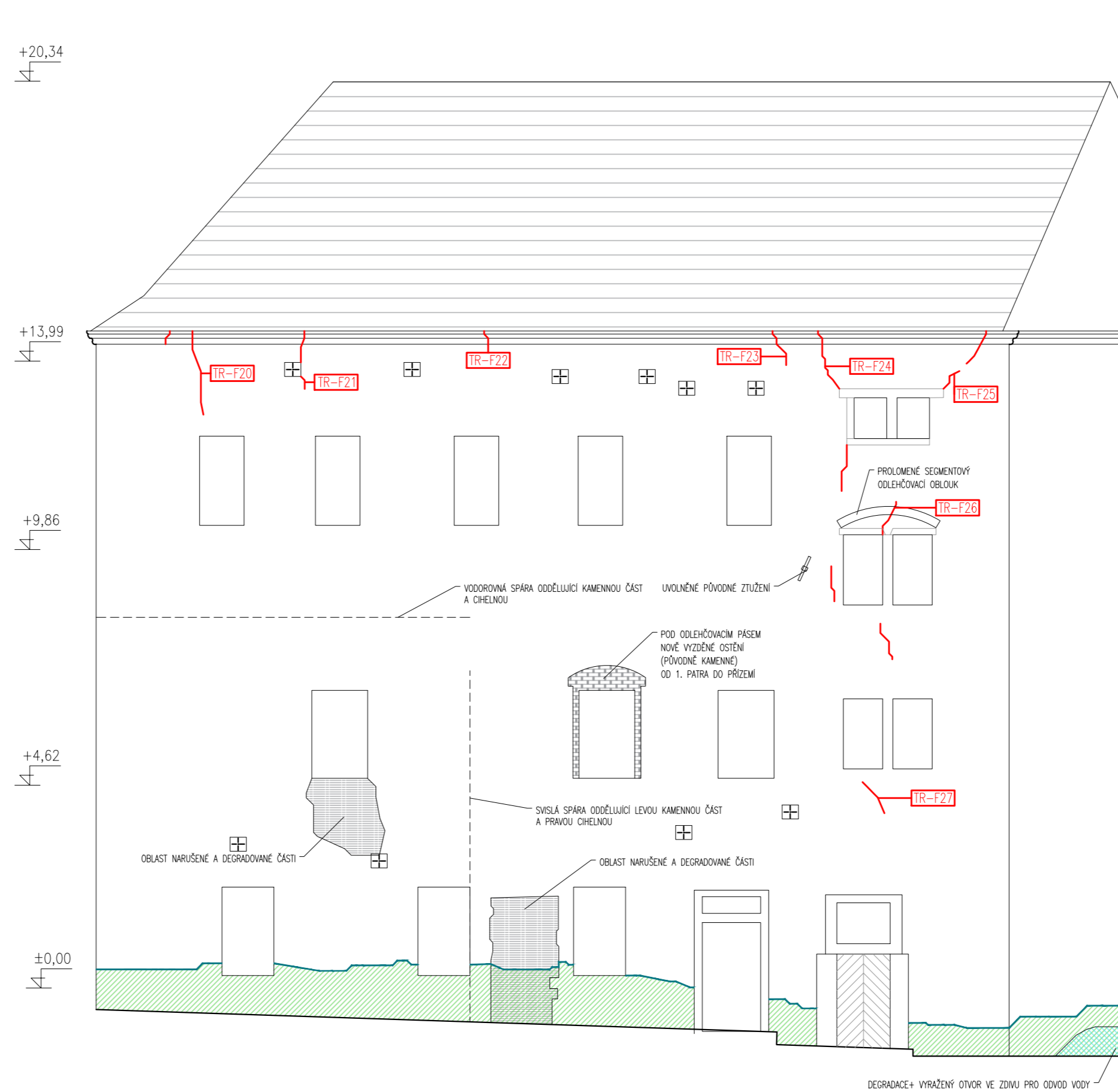
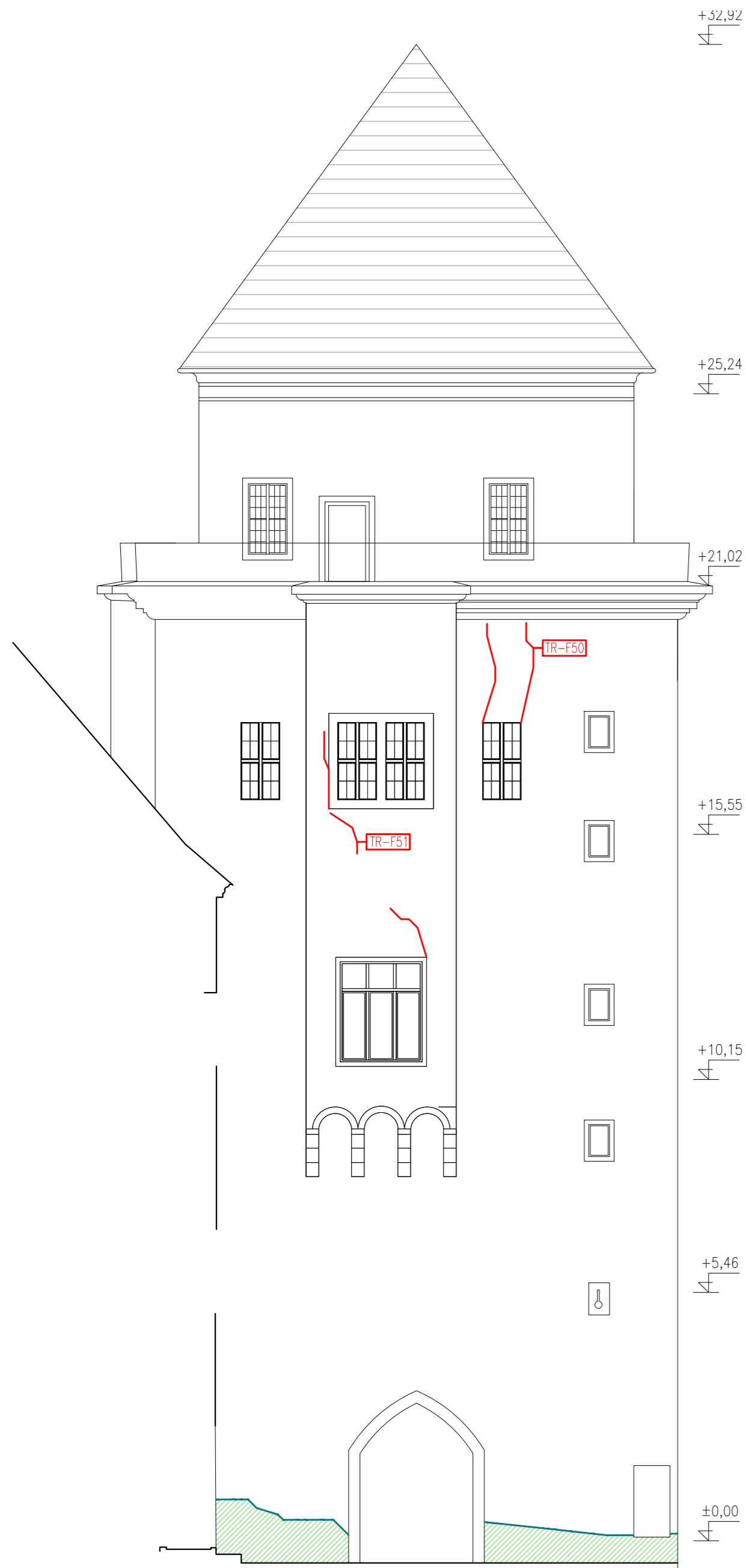
LEGENDA ZNAČEK A ŠRAF

- ZAVLHČENÍ A ROZPAD STAVIVA
- NOVODOBÁ ZAZDIVKA
- NARUŠENÉ A DEGRADOVANÉ ZDIVO
- BIOLOGICKÁ DEGRADACE
- FRAGMENTY HISTORICKÝCH SGRAFIT
- TRF- TRHLINY VE FASÁDÁCH DLE TAB.
- PŮVODNÍ TÁHLA
- TÁHLA Z "90" LET

LEGENDA TRHLIN

ZN.	ČÍSLO	CHARAKTER	TL.	POZNÁMKA	ZN.	ČÍSLO	CHARAKTER	TL.	POZNÁMKA
TR-F	TRHLINY V FASÁDÁCH					TR-F40	TAH	2-3cm	
	TR-F30	TAH	1-2cm			TR-F41	TAH	1-2cm	
	TR-F31	TAH	1-2cm			TR-F42	TAH	<1cm	
	TR-F32	TAH	2-3cm			TR-F60	TAH	1-2cm	
	TR-F33	TAH	2-3cm						
	TR-F34	TAH	3-5cm						
	TR-F35	TAH	1-2cm						
	TR-F36	TAH	1-2cm						

OBOR	KATEDRA	JMÉNO STUDENTA	ČVUT v Praze Fakulta stavební	
KPS	K124			
ROČNÍK	VYUČUJÍCÍ	Bc. Lukáš Dejdar	FORMÁT	A3
2.	Ing. Radek Zígler, Ph.D		MĚŘÍTKO	1:100
AKCE :			DATUM	
124DPP- Diplomová práce			Č. VÝKR.	B10
OBSAH :				
Porušení-Grypskév palác dvorní fasáda				



LEGENDA ZNAČEK A ŠRAF

- ZAVLHČENÍ A ROZPAD STAVIVA
- NOVODOBÁ ZAZDIVKA
- NARUŠENÉ A DEGRADOVANÉ ZDIVO
- BIOLOGICKÁ DEGRADACE
- FRAGMENTY PSANIČKOVÝCH SGRAFIT
- TRF- TRHLINY VE FASÁDÁCH DLE TAB.
- PŮVODNÍ TÁHLA
- TÁHLA Z "90" LET

LEGENDA TRHLIN

ZN.	ČÍSLO	CHARAKTER	TL.	POZNÁMKA
TR-F	TRHLINY V FASÁDÁCH			
	TR-F20	TAH	>5cm	
	TR-F21	TAH	2-3cm	
	TR-F22	TAH	2-3cm	
	TR-F23	TAH	2-3cm	
	TR-F24	TAH	3cm	
	TR-F25	TAH	3cm	
	TR-F26	TAH	2-3cm	
	TR-F27	TAH	1-2cm	

OBOR	KATEDRA	JMÉNO STUDENTA	ČVUT v Praze Fakulta stavební	
KPS	K124	Bc. Lukáš Dejdar		
ROČNÍK	VYUČUJÍCÍ		FORMÁT	A3
2.	Ing. Radek Ziegler, Ph.D.		MĚŘÍTKO	1:100
AKCE :			DATUM	
124DPP- Diplomová práce			Č. VÝKR.	
OBSAH :			B11	
Porušení fasády-Malý palác + věž dvorní strana				

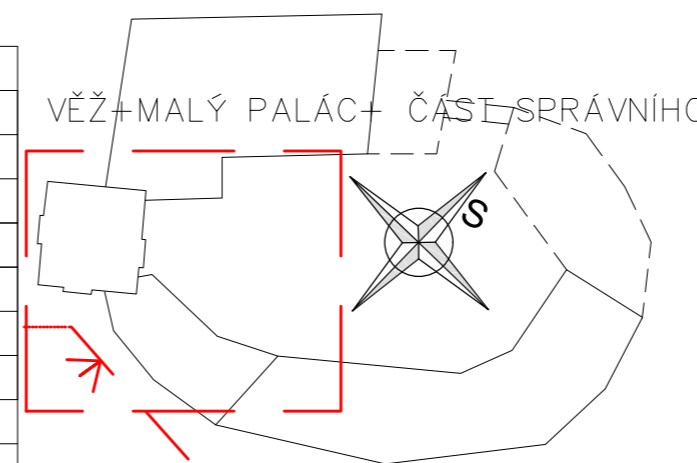


LEGENDA ZNAČEK A ŠRAF

- ZAVLHČENÍ A ROZPAD STAVIVA
- NOVODOBÁ ZAZDÍVKA
- NARUŠENÉ A DEGRADOVANÉ ZDIVO
- BIOLOGICKÁ DEGRADACE
- FRAGMENTY HISTORICKÝCH SGRAFIT
- TR-F - TRHLINY VE FASÁDÁCH DLE TAB.
- / PŮVODNÍ TÁHLA
- ⊕ TÁHLA Z "90" LET

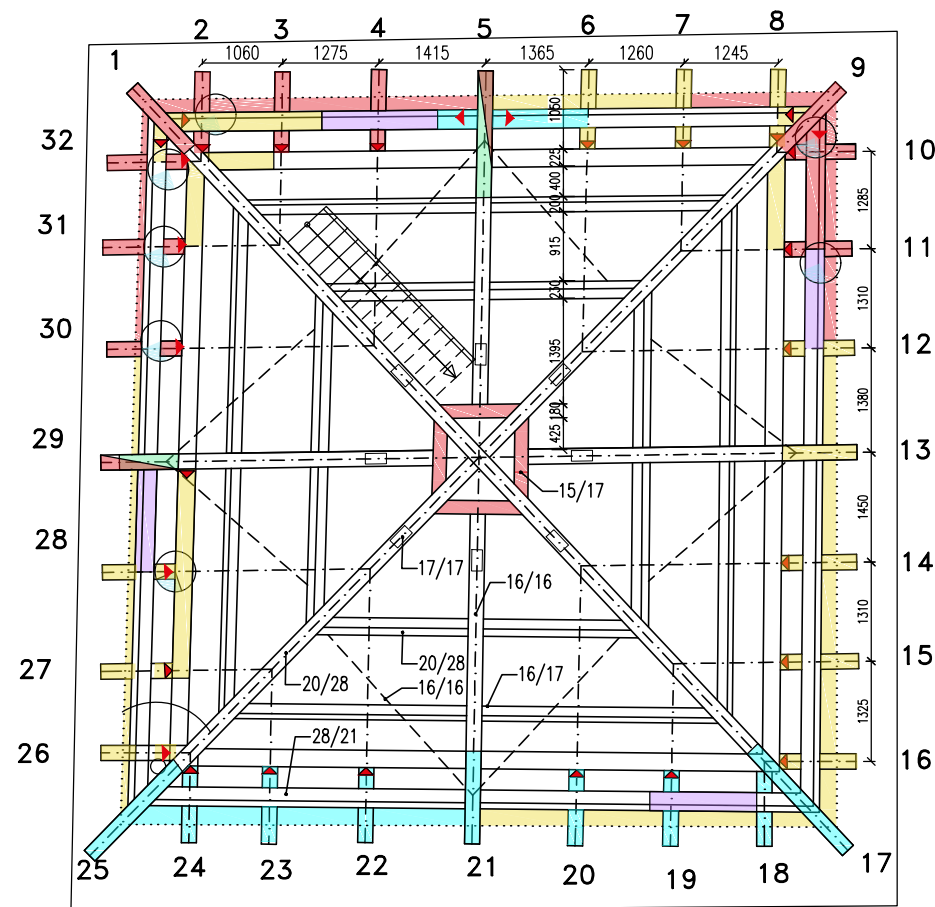
LEGENDA

ZN.	ČÍSLO	CHARAKTER	TL.	POZNÁMKA	ZN.	ČÍSLO	CHARAKTER	TL.	POZNÁMKA
TR-F	TRHLINY V FASÁDÁCH				TR-F8	TAH		2-3cm	
	TR-F0	TAH	>5cm	OBOUSTRANNÁ	TR-F9	TAH		2-3cm	OBOUSTRANNÁ
	TR-F1	TAH	>5cm	OBOUSTRANNÁ	TR-F10	TAH		2-3cm	
	TR-F2	TAH	>5cm	OBOUSTRANNÁ	TR-F11	TAH		2-3cm	
	TR-F3	TAH	>5cm	OBOUSTRANNÁ	TR-F12	TAH+SMYK		2-3cm	
	TR-F4	TAH	>5cm	OBOUSTRANNÁ	TR-F13	TAH		3-5cm	
	TR-F6	TAH	2-3cm		TR-F14	TAH		2-3cm	
	TR-F7	TAH	2-3cm		TR-F15	TAH		3-5cm	
					TR-F16	TAH		2-3cm	



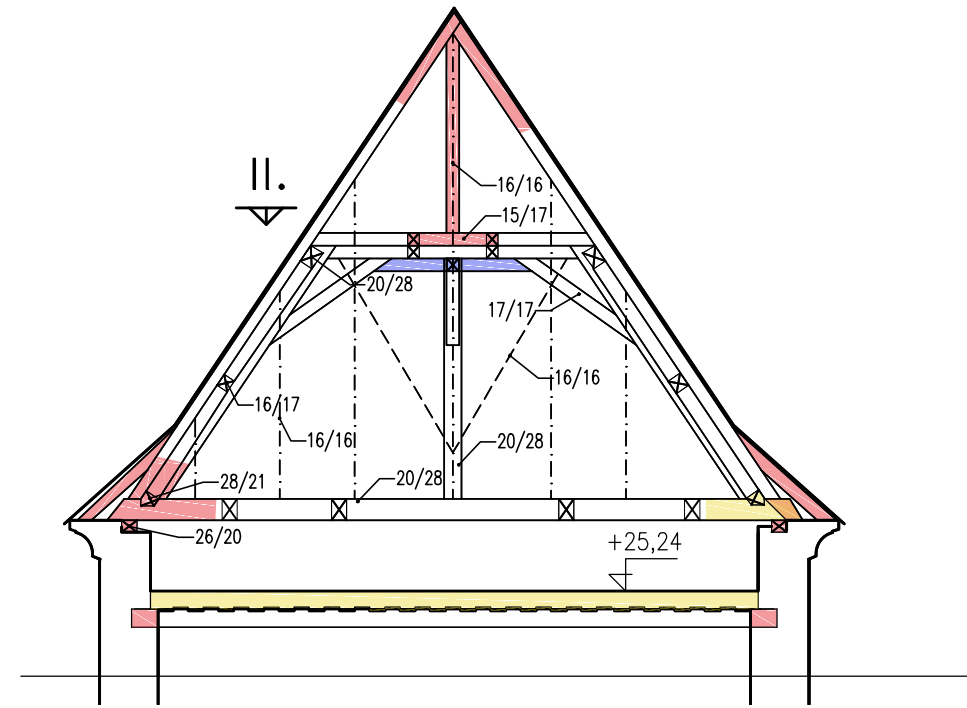
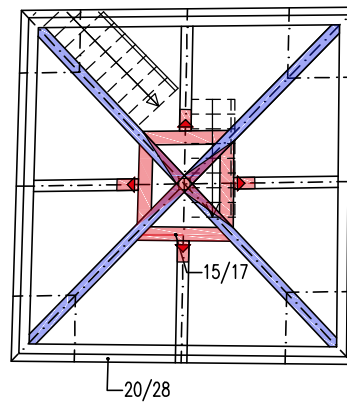
OBOR KPS	KATEDRA K124	JMÉNO STUDENTA Bc. Lukáš Dejdar	ČVUT v Praze Fakulta stavební	
ROČNÍK 2.	VYUČUJÍCÍ Ing. Radek Zigler, Ph.D			
AKCE : 124DPP – Diplomová práce			FORMÁT A3	
OBSAH : Porušení fasád – Malý palác vnější			MĚŘÍTKO 1:100	
			DATUM	
			Č. VÝKR.	B12

KROV



ŘEZ KROVEM

II. výškový úroveň



LEGENDA ŠRAF

- napadení dřevokazným hmyzem/hnilobou <15%
- napadení dřevokazným hmyzem/hnilobou 20–30%
- napadení dřevokazným hmyzem/hnilobou >30%
- nevhodný způsob spojení/nápojení prvků
- chybějící prvky
- recentně provedené zesílení

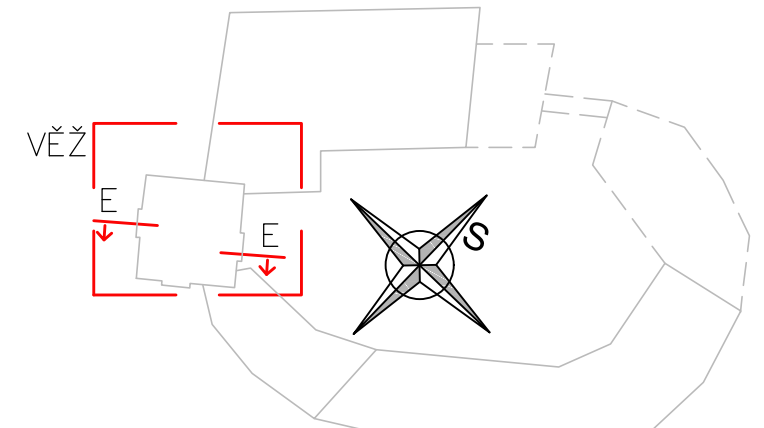
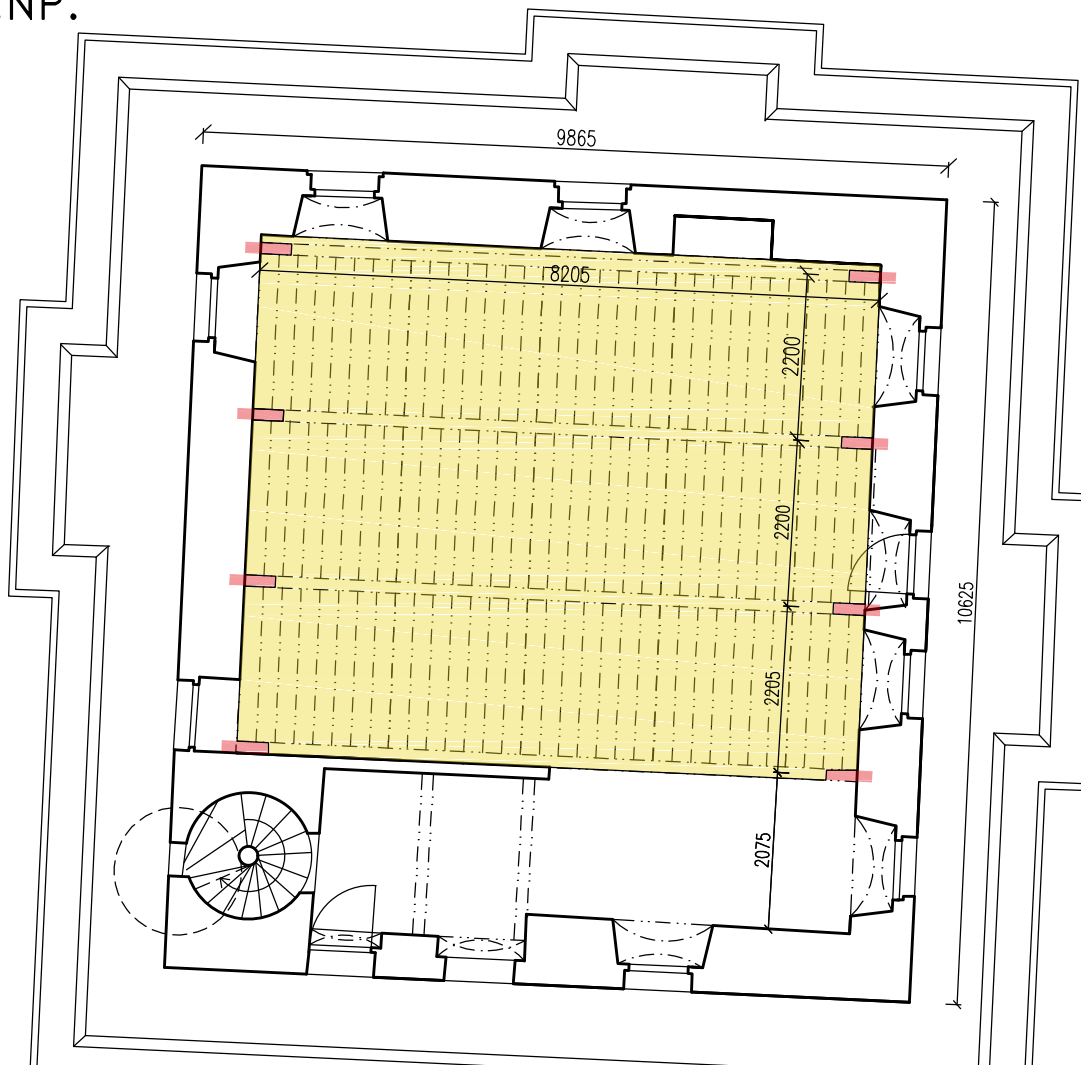
LEGENDA ZNAČEK

- pokles vazby větší než 30mm
- uvolnění spoje

LEGENDA SANACÍ

- krokve viz. výkres D1+D5
- vazné trámy viz. výkres D3
- vzpěradlo viz. výkres D2
- krátčata viz. výkres D9
- uložení krovu viz. výkres D4
- trámový strop viz. výkres C1

5.NP.



OBOR	KATEDRA	JMÉNO STUDENTA	ČVUT v Praze Fakulta stavební	
KPS	K124	Bc. Lukáš Dejdar		
ROČNÍK	VYUČUJÍCÍ			
2.	Ing. Radek Zigler, Ph.D.		FORMÁT	A3
AKCE : 124DPP – Diplomová práce			MĚŘÍTKO	1:100
			DATUM	
OBSAH : PORUŠENÍ KROVNÍ KONSTRUKCE VĚŽE			Č. VÝKR.	B15