



LEGENDA MÍSTNOSTÍ:

OZN.	ÚČEL MÍSTNOSTI	PLOCHA [m²]	SV. VÝŠKA [m]	PODLAHA PŮV. PŮV. PŮV.	STĚNY OZN. PŮV. PŮV.	STŘOP PŮV. PŮV.	POZN.
1.01	VSTUPNÍ HALA, SÁTKY	143,03	3,75	VINYL; EPDK. NATĚR	S.02;S.06 MALBA, KERAMICKÝ OKLAD	SDK PODHLED	3,6,7
1.02	JÍDELNA	153,66	3,75	VINYL	S.02 OMYVATELNÁ MALBA	SDK PODHLED	3
1.03	VÍŠEJ JESEL	19,91	3,75	KERAMICKÁ DLAŽBA	S.04 OMYVATELNÁ MALBA	SDK PODHLED	4
1.04	MYTÍ NÁDOBÍ	17,81	3,75	KERAMICKÁ DLAŽBA	S.04 KERAMICKÝ OKLAD, MALBA	SDK PODHLED	1,6
1.05	KUCHYŇ	36,85	3,75	KERAMICKÁ DLAŽBA	S.04 KERAMICKÝ OKLAD, MALBA	SDK PODHLED	1,6
1.06	SKLAD S. CHLAD. BOKY	6,19	3,75	KERAMICKÁ DLAŽBA	S.04 KERAMICKÝ OKLAD, MALBA	SDK PODHLED	1,6
1.07	PŘÍPRAVA ZELENINY	5,98	3,75	KERAMICKÁ DLAŽBA	S.04 KERAMICKÝ OKLAD, MALBA	SDK PODHLED	6
1.08	OKLADOVÁ MÍSTNOST	2,51	2,40	KERAMICKÁ DLAŽBA	S.04 KERAMICKÝ OKLAD, MALBA	SDK PODHLED	2,6,7
1.09	MÍSTNOST S. ODPADEM	2,84	2,40	KERAMICKÁ DLAŽBA	S.04 KERAMICKÝ OKLAD, MALBA	SDK PODHLED	2,6
1.10	REZEPCÉ	5,33	3,75	VINYL	S.02 MALBA	SDK PODHLED	3
1.11	KANCELÁŘ	7,66	3,75	VINYL	S.02 MALBA	SDK PODHLED	3
1.12	SÁTKA KUCHYŇE	9,57	3,75	VINYL	S.02 MALBA, KERAMICKÝ OKLAD	SDK PODHLED	3,6,7
1.13	WC KUCHYŇE	1,41	2,40	KERAMICKÁ DLAŽBA	S.04 KERAMICKÝ OKLAD, MALBA	SDK PODHLED	2,6,7
1.14	SKLAD KUCHYŇE	13,14	3,75	VINYL	S.02 MALBA	SDK PODHLED	3
1.15	CHODBA	16,20	3,75	VINYL	S.02 MALBA	SDK PODHLED	3
1.16	OKNOVÉ SCHODIŠTĚ	13,33	-	VINYL; EPDK. NATĚR	S.02;S.06 MALBA	SDK PODHLED	3,3
1.17	OKLADOVÁ MÍSTNOST	2,56	2,40	KERAMICKÁ DLAŽBA	S.04 KERAMICKÝ OKLAD, MALBA	SDK PODHLED	2,6,7
1.18	AULA/TĚLOVÝČNA	192,11	5,00	ELASTICKÁ PUR. PODL.	S.08 MALBA	SDK PODHLED	3
1.19	SÁTKA + SPRCHY DĚVČY	18,17	3,00	KERAMICKÁ DLAŽBA	S.04 KERAMICKÝ OKLAD, MALBA	SDK PODHLED	1,4,6,7
1.20	WC DĚVČY, KABINKA	1,52	2,40	KERAMICKÁ DLAŽBA	S.04 KERAMICKÝ OKLAD, MALBA	SDK PODHLED	2,6,7
1.21	WC DĚVČY, KABINKA	1,14	2,40	KERAMICKÁ DLAŽBA	S.04 KERAMICKÝ OKLAD, MALBA	SDK PODHLED	2,6,7
1.22	SÁTKA + SPRCHY CHLAPOI	18,17	3,00	KERAMICKÁ DLAŽBA	S.04 KERAMICKÝ OKLAD, MALBA	SDK PODHLED	1,4,6,7
1.23	WC CHLAPOI	3,49	2,40	KERAMICKÁ DLAŽBA	S.04 KERAMICKÝ OKLAD, MALBA	SDK PODHLED	2,6,7,8
1.24	WC CHLAPOI, KABINKA	1,42	2,40	KERAMICKÁ DLAŽBA	S.04 KERAMICKÝ OKLAD, MALBA	SDK PODHLED	2,6,7
1.25	SKLAD AULY/TĚLOVÝČNY	5,72	3,00	VINYL	S.02 MALBA	SDK PODHLED	3
1.26	CHODBA	39,18	3,75	VINYL	S.02 MALBA	SDK PODHLED	3
1.01	VITAMOVÝ PROSTOR	3,20	-	PROTIPRAŠNÝ NATĚR	S.11 PROTIPRAŠNÝ NATĚR	PROTIPRAŠNÝ NATĚR	-
S.01	INSTALACE SÁCHA	1,50	-	PROTIPRAŠNÝ NATĚR	S.11 PROTIPRAŠNÝ NATĚR	PROTIPRAŠNÝ NATĚR	-
S.02	INSTALACE SÁCHA	0,46	-	PROTIPRAŠNÝ NATĚR	S.11 PROTIPRAŠNÝ NATĚR	PROTIPRAŠNÝ NATĚR	-

POZNÁMKY K LEGENDĚ MÍSTNOSTÍ:

- 1 - SDK PODHLED DO VLHKÉHO PROSTŘEDÍ
- 2 - KERAMICKÝ OKLAD STĚN DO VÝŠKY PODHLEDU
- 3 - PVC SOKL v. 60mm
- 4 - KERAMICKÝ SOKL v. 60mm
- 5 - SDK VTAŽENÍM EPDKOVÉHO NATĚRU NA STĚNU DO VÝŠKY 60mm
- 6 - KERAMICKÝ OKLAD STĚN, VÝŠKA KÓTIKOVÁ DO ČISTÉ PODLAHY + ROHOWNÍKY A UKONČOVACÍ LÍŠTY
- 7 - SDK PŘEDSTĚNU DĚLAŠTIT OD PODLAHY PO PODHLED
- 8 - SDK PŘEDSTĚNU NUTNO VYZDÍTÍ PRO INSTALACI PISOÁRŮ.

VÝPIS PRŮKŮ:

- (D) DŘEV
- (H) HLAVNÍ UZÁVĚR PLYNU
- (M) MYČKA NÁDOBÍ
- (P) PISOÁR
- (S) SPRCHA
- (U) UMÝVADLA V DESCE
- (L) SAMOSTATNÉ UMÝVADLO
- (V) PODLAHOVÁ VPUST ČÍVERCOVA 100x100mm
- (V) VÝELEKA
- (V) VELKÉ VAŘIČE S KUCHYŇSKOU DIGESTORÍ
- (WB) ZÁVĚSNÉ WC BEZBARBĚROVÉ S PŘEDSTĚNOVÝM SPLACHOVACÍM MODULEM
- (WC) ZÁVĚSNÉ WC S PŘEDSTĚNOVÝM SPLACHOVACÍM MODULEM

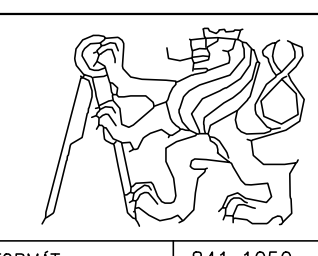
LEGENDA ZNAČEK:

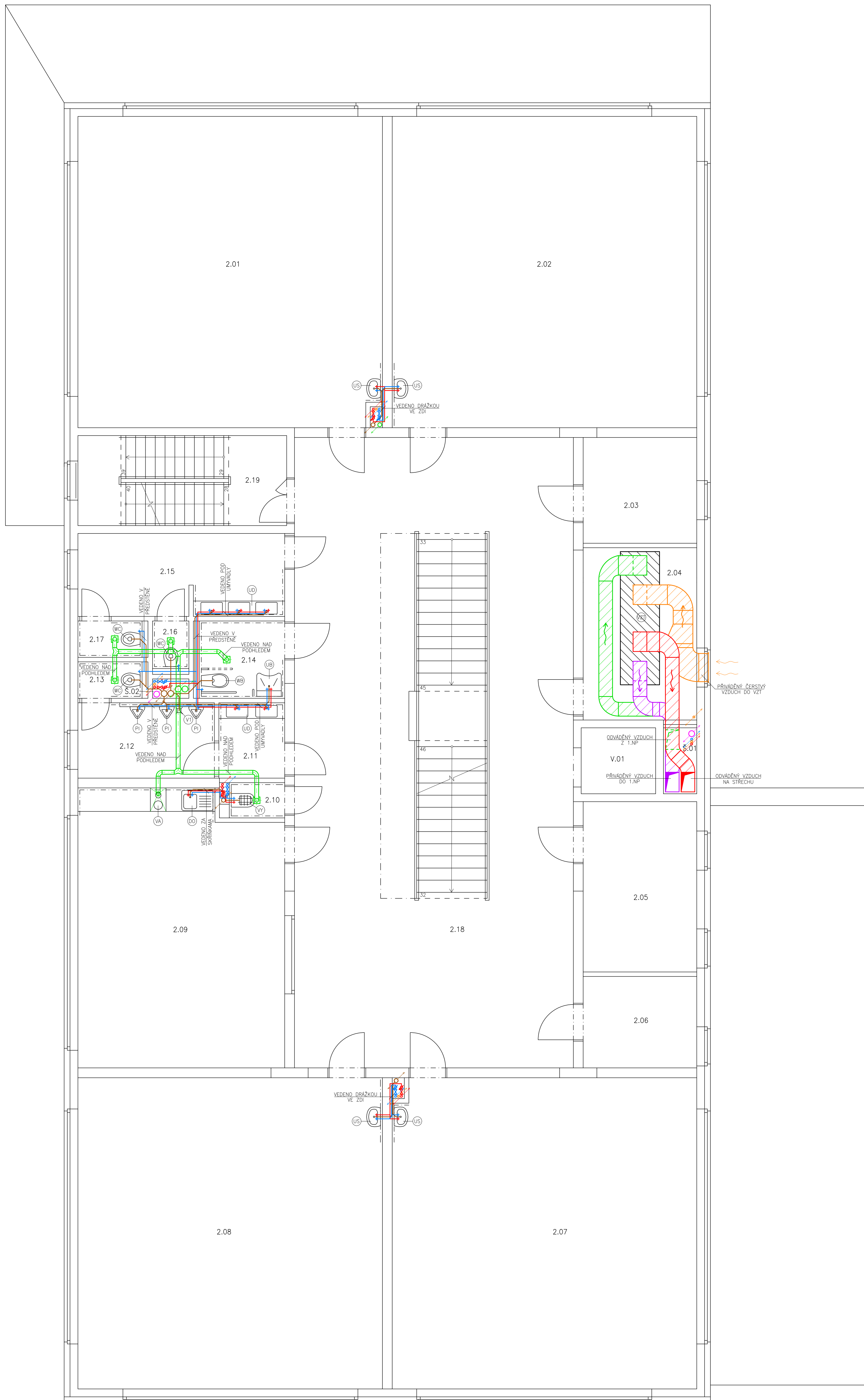
- UZÁVĚRACÍ VENTIL
- VYPUSŤEČNÍ VENTIL
- VODOMĚR
- KULOVÝ UZÁVĚR
- ČISTIČÍ KUS KANALIZACE

LEGENDA POTRUBÍ:

- SPLAŠKOVÁ ODPADNÍ KANALIZACE
- SPLAŠKOVÁ ODPADNÍ KANALIZACE (VEDENO V ZEMĚ)
- SPLAŠKOVÁ ODPADNÍ KANALIZACE (VEDENO V PODHLEDU)
- DEŠŤOVÁ ODPADNÍ KANALIZACE
- DEŠŤOVÁ ODPADNÍ KANALIZACE (VEDENO V ZEMĚ)
- STUDENÁ VODA
- STUDENÁ VODA (VEDENO V ZEMĚ)
- STUDENÁ VODA (VEDENO V PODHLEDU)
- OKRUŽNÍ VODA
- OKRUŽNÍ VODA (VEDENO V PODHLEDU)
- TEPLÁ VODA
- TEPLÁ VODA (VEDENO V PODHLEDU)
- PLYNOVOD
- VZDUCHOTECHNIKA - ODVÁDĚNÍ VZDUCH
- VZDUCHOTECHNIKA - PŘÍVÁDĚNÍ VZDUCH
- VZDUCHOTECHNIKA - ČERSTVÝ VZDUCH
- VZDUCHOTECHNIKA - ODPADNÍ VZDUCH

±0,000 = 225,000 m.n.m VÝŠKOVÝ SYSTÉM BPV

VYPRACOVANÝ: Bc. MICHAL KARAS	VEDOUcí PRÁCE: Ing. MALBA NOORÍ, Ph.D.	
ČÁST: D.1.4 - TZB	KONZULTANT ČÁST: doc. Ing. VLADIMÍR JELINEK, CSc.	
PŘEDMĚT: 124DPM - DIPLOMOVÁ PRÁCE	NAZEV PRÁCE: ZÁKLADNÍ ŠKOLA V Hovorčovicích	FORMÁT: 841x1050 mm MĚŘTKO: 1:50 DATUM: 18.5.2019 Č. PŘÍLOHY: D.1.4.b.1
NAZEV PŘÍLOHY: PŮDORYS 1.NP, ROZVODY TZB		



LEGENDA MÍSTNOSTÍ:

OZN.	ÚČEL MÍSTNOSTI	PLOCHA [m²]	SV. VÝŠKA [m]	PODLAHA PŮVRCH	STĚNY PŮVRCH	STŘEP PŮVRCH	POZN.
2.01	ÚČEBNA	61,81	3,15	VINYL	S.01 MALBA, KERAMICKÝ OBKLAD	SDK POHLED	3,6
2.02	ÚČEBNA	61,81	3,15	VINYL	S.01 MALBA, KERAMICKÝ OBKLAD	SDK POHLED	3,6
2.03	SERVOVNA	10,40	3,55	EPOXIDOVÝ NÁTĚR	S.05 MALBA	MALBA	5
2.04	STROJOVNA VZT	10,19	3,55	EPOXIDOVÝ NÁTĚR	S.05 MALBA	MALBA	5
2.05	KANCELÁŘ HOSPODÁŘKY	12,62	3,15	VINYL	S.01 MALBA	SDK POHLED	3
2.06	SKLAD	6,77	3,15	VINYL	S.01 MALBA	SDK POHLED	3
2.07	ÚČEBNA	61,81	3,15	VINYL	S.01 MALBA, KERAMICKÝ OBKLAD	SDK POHLED	3,6
2.08	ÚČEBNA	61,81	3,15	VINYL	S.01 MALBA, KERAMICKÝ OBKLAD	SDK POHLED	3,6
2.09	SBOROVNA	36,19	3,15	VINYL	S.01 MALBA, KERAMICKÝ OBKLAD	SDK POHLED	3,6
2.10	ŠKOLNÍ MÍSTNOST	1,36	2,40	KERAMICKÁ DLAŽBA	S.03 KERAMICKÝ OBKLAD	SDK POHLED	2,6,7
2.11	WC CHLAPCI, PŘEDSÍŇ	3,23	3,15	KERAMICKÁ DLAŽBA	S.03 KERAMICKÝ OBKLAD, MALBA	SDK POHLED	4,6,7
2.12	WC CHLAPCI	6,71	3,15	KERAMICKÁ DLAŽBA	S.03 KERAMICKÝ OBKLAD, MALBA	SDK POHLED	4,6,7,8
2.13	WC CHLAPCI, KABINKA	1,53	2,40	KERAMICKÁ DLAŽBA	S.03 KERAMICKÝ OBKLAD	SDK POHLED	2,7
2.14	WC BEZBARIÉROVÉ	4,31	3,15	KERAMICKÁ DLAŽBA	S.03 KERAMICKÝ OBKLAD	SDK POHLED	7
2.15	WC DÍVKY	10,05	3,15	KERAMICKÁ DLAŽBA	S.03 KERAMICKÝ OBKLAD, MALBA	SDK POHLED	4,6,7
2.16	WC DÍVKY, KABINKA	1,13	2,40	KERAMICKÁ DLAŽBA	S.03 KERAMICKÝ OBKLAD	SDK POHLED	2,7
2.17	WC DÍVKY, KABINKA	1,53	2,40	KERAMICKÁ DLAŽBA	S.03 KERAMICKÝ OBKLAD	SDK POHLED	2,7
2.18	CHODBA, SCHODIŠTĚ	114,63	3,15	VINYL; EPOX. NÁTĚR	S.01;S.06 MALBA	SDK POHLED	3
2.19	ŠKOLNÍ SCHODIŠTĚ	13,33	-	VINYL; EPOX. NÁTĚR	S.01;S.06 MALBA	MALBA	3,5
V.01	VÝTAHOVÝ PROSTOR	3,20	-	PROTIPRAŠNÝ NÁTĚR	S.11 PROTIPRAŠNÝ NÁTĚR	PROTIPRAŠNÝ NÁTĚR	-
S.01	INSTALAČNÍ ŠACHTA	1,50	-	PROTIPRAŠNÝ NÁTĚR	S.11 PROTIPRAŠNÝ NÁTĚR	PROTIPRAŠNÝ NÁTĚR	-
S.02	INSTALAČNÍ ŠACHTA	0,46	-	PROTIPRAŠNÝ NÁTĚR	S.11 PROTIPRAŠNÝ NÁTĚR	PROTIPRAŠNÝ NÁTĚR	-

POZNÁMKY K LEGENDĚ MÍSTNOSTÍ:

- 1 - SDK POHLED, s.v. 2400mm
- 2 - SDK POHLED, s.v. 3300mm
- 3 - PVC SOKL v. 60mm
- 4 - KERAMICKÝ SOKL v. 60mm
- 5 - KERAMICKÝ OBKLAD STĚN DO VÝŠKY 2200mm NAD ČISTOU PODLAHU + ROHOVNÍKY A UKONČOVACÍ LÍŠTY
- 6 - KERAMICKÝ OBKLAD DO VÝŠKY 1500mm NAD ČISTOU PODLAHU + ROHOVNÍKY A UKONČOVACÍ LÍŠTY
- 7 - KERAMICKÝ OBKLAD STĚN ZA NÁBYTKEM KUCHYŇKY 800mm OD ČISTÉ PODLAHY NA VÝŠKU 600mm + ROHOVNÍKY A UKONČOVACÍ LÍŠTY
- 8 - SDK PŘEDSTĚNU NUTNO VYZTUŽIT PRO INSTALACI PISOARŮ.
- 9 - SOKL VYTAŽENÍM EPOXIDOVÉHO NÁTĚRU NA STĚNU DO VÝŠKY 60mm
- 10 - SDK POHLED DO VLHKÉHO PROSTŘEDÍ

VÝPIS PRVKŮ:

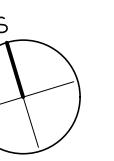
- ⊙ DŘEZ S ODKAPÁVAČEM
- ⊙ PISOAR
- ⊙ BEZBARIÉROVÉ UMYVADLO
- ⊙ UMYVADLA V DESCE
- ⊙ SAMOSTATNÉ UMYVADLO
- ⊙ PODLAHOVÁ VPUSŤ ČTVERCOVÁ 100x100mm
- ⊙ VÝLEVKA
- ⊙ MALÝ ELEKTRICKÝ DVOUVAŘIČ S DIGESTOŘÍ
- ⊙ VZDUCHOTECHNICKÁ JEDNOTKA
- ⊙ ZÁVĚSNÉ WC BEZBARIÉROVÉ S PŘEDSTĚNOVÝM SPLACHOVACÍM MODULEM
- ⊙ ZÁVĚSNÉ WC S PŘEDSTĚNOVÝM SPLACHOVACÍM MODULEM

LEGENDA ZNAČEK:

- ⊞ UZAVÍRACÍ VENTIL
- ⊘ VODOMĚR

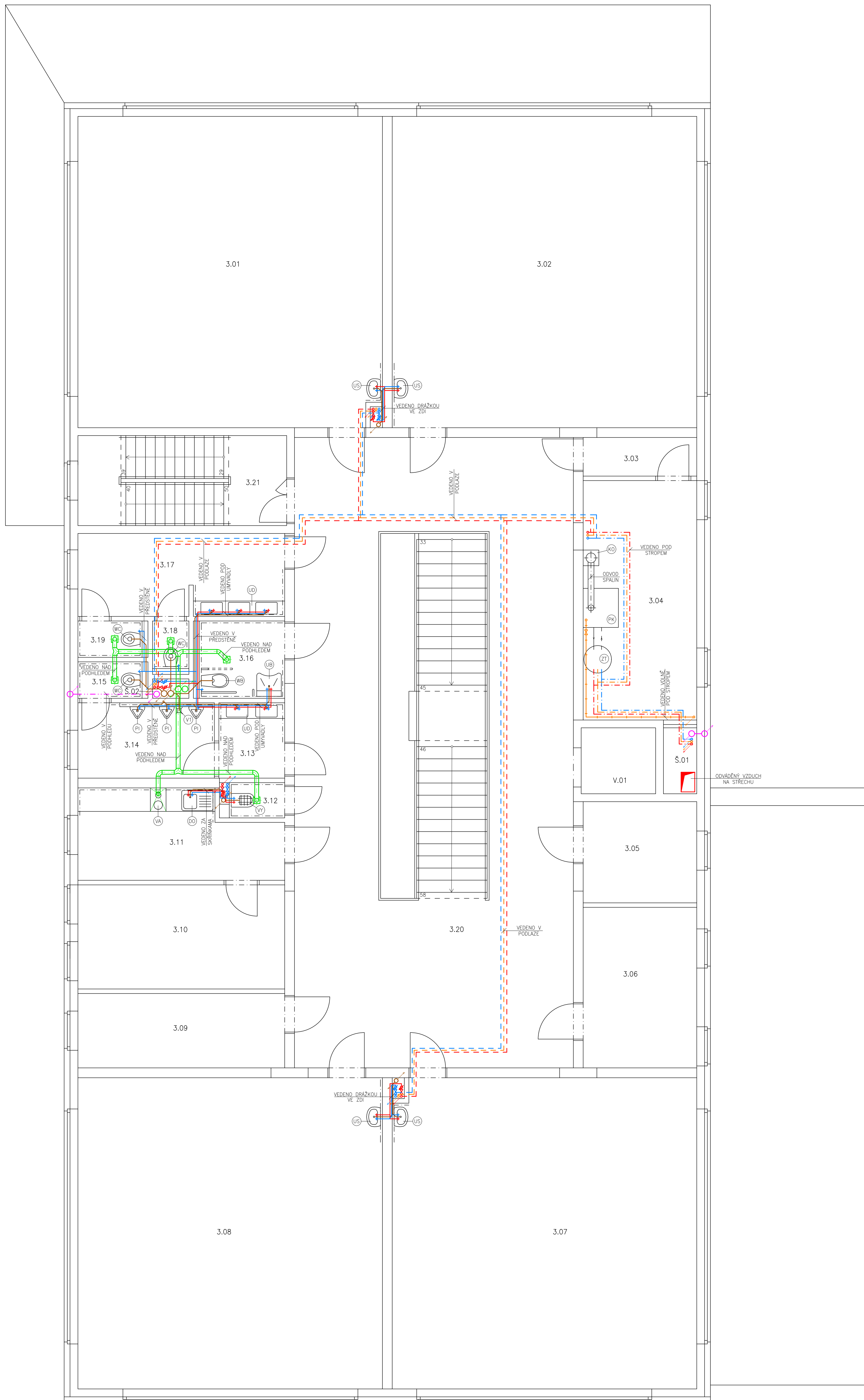
LEGENDA POTRUBÍ:

- SPLAŠKOVÁ ODPADNÍ KANALIZACE
- DEŠŤOVÁ ODPADNÍ KANALIZACE
- STUDENÁ VODA
- CÍRKULAČNÍ VODA
- TEPLÁ VODA
- PLYNOVOD
- VZDUCHOTECHNIKA - ODVÁDĚNÝ VZDUCH
- VZDUCHOTECHNIKA - PŘIVÁDĚNÝ VZDUCH
- VZDUCHOTECHNIKA - ČERSTVÝ VZDUCH
- VZDUCHOTECHNIKA - ODPADNÍ VZDUCH



±0,000 = 225,000 m.n.m VÝŠKOVÝ SYSTÉM BPV

VYPRACOVAL:	VEDOUcí PRÁCE:	Ing. MALILA NOORI, Ph.D.	
Bc. MICHAL KARAS	KONZULTANT PRÁCE:		
ČÁST:	D.1.4 - TZB	doc. Ing. VLADIMÍR JELÍNEK, CSc.	
PŘEDMĚT:	124DPM - DIPLOMOVÁ PRÁCE		
NÁZEV PRÁCE:	ZÁKLADNÍ ŠKOLA V HOVORČOVICÍCH		
NÁZEV PŘÍLOHY:	PŮDORYS 2.NP, ROZVODY TZB		Č. PŘÍLOHY: D.1.4.b.2
FORMÁT:	B41x750 mm	MĚŘÍTKO:	1:50
DATUM:	19.5.2019		



LEGENDA MÍSTNOSTÍ:

OZN.	ČEJEL MÍSTNOSTI	PLOCHA [m <sup>2</sup> ]	Sv. VÝŠKA [m]	PODLAHA PŮVRCH	STĚNY OZN.	POVRCH	STROP PŮVRCH	POZN.
3.01	ÚČEBNA	61,81	min 2,90	VINYL	S.01	MALBA, KERAMICKÝ OBKLAD	SDK PŮDHLIED	3,6
3.02	ÚČEBNA	61,81	min 2,90	VINYL	S.01	MALBA, KERAMICKÝ OBKLAD	SDK PŮDHLIED	3,6
3.03	PŘEDSÍŇ KOTELNY	2,86	min 2,90	EPOXIDOVÝ NÁTĚR	S.05	MALBA	SDK PŮDHLIED	5
3.04	KOTELNA	17,73	min 2,90	EPOXIDOVÝ NÁTĚR	S.05	MALBA	SDK PŮDHLIED	5
3.05	SKLAD	7,50	min 2,90	VINYL	S.01	MALBA	SDK PŮDHLIED	3
3.06	KABINET	11,89	min 2,90	VINYL	S.01	MALBA	SDK PŮDHLIED	3
3.07	ÚČEBNA	61,81	min 2,90	VINYL	S.01	MALBA, KERAMICKÝ OBKLAD	SDK PŮDHLIED	3,6
3.08	ÚČEBNA	61,81	min 2,90	VINYL	S.01	MALBA, KERAMICKÝ OBKLAD	SDK PŮDHLIED	3,6
3.09	KABINET	10,03	min 2,90	VINYL	S.01	KERAMICKÝ OBKLAD, MALBA	SDK PŮDHLIED	3
3.10	ŘEDITELNA	14,05	min 2,90	VINYL	S.01	KERAMICKÝ OBKLAD, MALBA	SDK PŮDHLIED	3
3.11	SEKRETAŘKA	10,89	min 2,90	VINYL	S.01	KERAMICKÝ OBKLAD, MALBA	SDK PŮDHLIED	3,6
3.12	OKLADOVÁ MÍSTNOST	1,36	2,40	KERAMICKÁ DLÁŽBA	S.03	KERAMICKÝ OBKLAD	SDK PŮDHLIED	2,6,7
3.13	WC CHLAPCI, PŘEDSÍŇ	3,23	3,15	KERAMICKÁ DLÁŽBA	S.03	KER. OBKLAD, OMYV. MALBA	SDK PŮDHLIED	4,6,7
3.14	WC CHLAPCI	6,71	2,45	KERAMICKÁ DLÁŽBA	S.03	KER. OBKLAD, OMYV. MALBA	SDK PŮDHLIED	4,6,7,8
3.15	WC CHLAPCI, KABINKA	1,53	2,40	KERAMICKÁ DLÁŽBA	S.03	KERAMICKÝ OBKLAD	SDK PŮDHLIED	7
3.16	WC BEZBARIÉROVÉ	4,31	3,15	KERAMICKÁ DLÁŽBA	S.03	KERAMICKÝ OBKLAD	SDK PŮDHLIED	7
3.17	WC DĚVČEK	10,05	min 2,90	KERAMICKÁ DLÁŽBA	S.03	KER. OBKLAD, OMYV. MALBA	SDK PŮDHLIED	4,6,7
3.18	WC DĚVČEK, KABINKA	1,13	2,40	KERAMICKÁ DLÁŽBA	S.03	KERAMICKÝ OBKLAD	SDK PŮDHLIED	2,7
3.19	WC DĚVČEK, KABINKA	1,53	2,40	KERAMICKÁ DLÁŽBA	S.03	KERAMICKÝ OBKLAD	SDK PŮDHLIED	2,7
3.20	CHODBA, SCHODIŠTĚ	114,63	min 4,50	VINYL, EPOX. NÁTĚR	S.01;S.06	MALBA	SDK PŮDHLIED	3
3.21	ÚNIKOVÉ SCHODIŠTĚ	13,33	min 2,90	VINYL, EPOX. NÁTĚR	S.01;S.06	MALBA	SDK PŮDHLIED	3,5
V.01	VÝTAHOVÝ PROSTOR	3,20	-	PROTIPRAŠNÝ NÁTĚR	S.11	PROTIPRAŠNÝ NÁTĚR	OSB DESKY	-
S.01	INSTALAČNÍ ŠACHTA	1,50	-	PROTIPRAŠNÝ NÁTĚR	S.11	PROTIPRAŠNÝ NÁTĚR	OSB DESKY	-
S.02	INSTALAČNÍ ŠACHTA	0,46	-	PROTIPRAŠNÝ NÁTĚR	S.11	PROTIPRAŠNÝ NÁTĚR	OSB DESKY	-

POZNÁMKY K LEGENDĚ MÍSTNOSTÍ:

- 1 - SDK PŮDHLIED, s.v. 2400mm
- 2 - SDK PŮDHLIED, s.v. 3300mm
- 3 - PVC SOKL v. 60mm
- 4 - KERAMICKÝ SOKL v. 60mm
- 5 - KERAMICKÝ OBKLAD STĚN DO VÝŠKY 2200mm NAD ČISTOU PODLAHU + ROHOVNÍKY A UKONČOVACÍ LIŠTY
- 6 - KERAMICKÝ OBKLAD DO VÝŠKY 1500mm NAD ČISTOU PODLAHU + ROHOVNÍKY A UKONČOVACÍ LIŠTY
- 7 - KERAMICKÝ OBKLAD STĚN ZA NÁBYTKEM KUCHYŇKY 800mm OD ČISTÉ PODLAHY NA VÝŠKU 600mm + ROHOVNÍKY A UKONČOVACÍ LIŠTY
- 8 - SDK PŘEDSTĚNU NUTNO VYUŽÍT PRO INSTALACI PISOÁRŮ.
- 9 - SOKL VYTAŽENÍM EPOXIDOVÉHO NÁTĚRU NA STĚNU DO VÝŠKY 60mm
- 10 - SDK PŮDHLIED DO VLHKÉHO PROSTŘEDÍ

VÝPIS PRVKŮ:

- DO - DŘEZ S ODKAPÁVAČEM
- KO - KOMIN
- PI - PISOÁR
- PK - PLYNOVÝ KOTEL
- UB - BEZBARIÉROVÉ UMYVADLO
- UD - UMYVADLA V DESCE
- US - SAMOSTATNÉ UMYVADLO
- V1 - PODLAHOVÁ VPUŠTĚ ČTVERCOVÁ 100x100mm
- VY - VÝLEVKA
- VA - MALÝ ELEKTRICKÝ DVOUVARIČ S DIGESTOŘÍ
- WB - ZÁVĚSNÉ WC BEZBARIÉROVÉ S PŘEDSTĚNOVÝM SPLACHOVACÍM MODULEM
- WC - ZÁVĚSNÉ WC S PŘEDSTĚNOVÝM SPLACHOVACÍM MODULEM
- ZI - ZÁSOBNIK TUV

LEGENDA ZNAČEK:

- UZAVÍRAJÍCÍ VENTIL
- VODOMĚR

LEGENDA POTRUBÍ:

- SPLAŠKOVÁ ODPADNÍ KANALIZACE
- DEŠŤOVÁ ODPADNÍ KANALIZACE
- DEŠŤOVÁ ODPADNÍ KANALIZACE (VEDENÁ V PŮDHLIEDU)
- STUDENÁ VODA
- STUDENÁ VODA (VEDENÁ V PODOZEMÍ)
- CIRKULAČNÍ VODA
- CIRKULAČNÍ VODA (VEDENÁ V PODOZEMÍ)
- TEPLÁ VODA
- TEPLÁ VODA (VEDENÁ V PODOZEMÍ)
- PLYNOVOD
- VZDUCHOTECHNIKA - ODVÁDĚNÝ VZDUCH
- VZDUCHOTECHNIKA - ODPADNÍ VZDUCH

±0,000 = 225,000 m.n.m VÝŠKOVÝ SYSTÉM BPV

VYPRACOVAL:	VEDOUcí PRÁCE:	Ing. MAJILA NOORI, Ph.D.
Bc. MICHAL KARAS		
ČÁST:	KONZULTANT ČÁSTI:	doc. Ing. VLADIMÍR JELÍNEK, CSc.
D.1.4 - TZB		
PŘEDMĚT:	124DPM - DIPLOMOVÁ PRÁCE	
NAZEV PRÁCE:	ZÁKLADNÍ ŠKOLA V HOVORČOVICÍCH	
NAZEV PŘÍLOHY:	PŮDORYS 3.NP, ROZVODY TZB	FORMÁT: 841x750 mm MĚŘÍTKO: 1:50 DATUM: 19.5.2019 Č. PŘÍLOHY: D.1.4.b.3