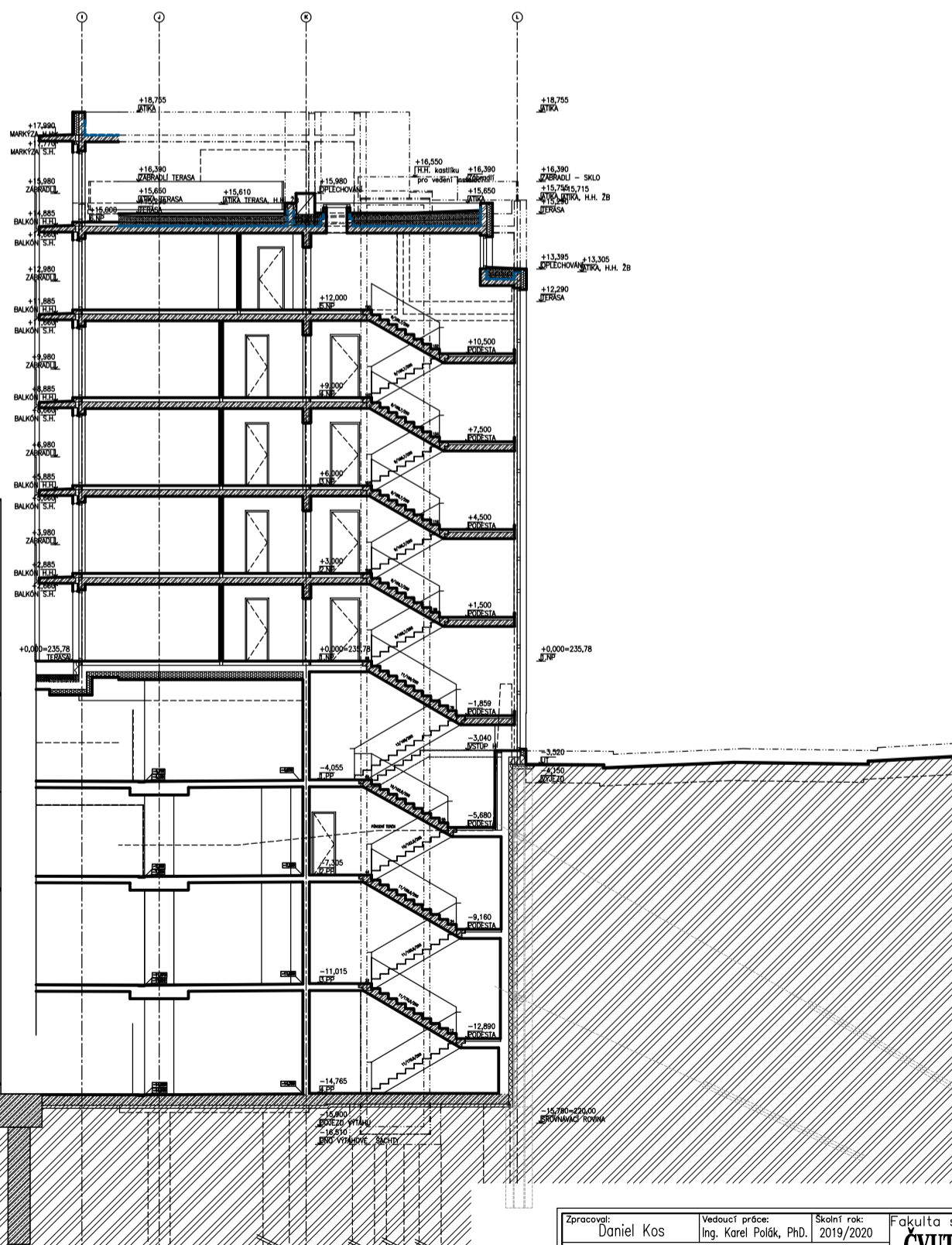


VÝŠKA KOČKY

RÁDIUS JEŘÁBU JE ZAKRESLEN V ZÁŘÍZENÍ STAVENŠTĚ. JEŘÁB MUSÍ BÝT SCHOPEN PŘESOUVAT VÝZTUŽ Z PROSTORU PRO VYKLÁDKU NA MÍSTO URČENÉ V RÁMCI OBJEKTU "A". KVŮLI VELIKÉMU RÁDIUSU MUSÍ BÝT JEŘÁB TAKTO VYSOKÝ, ABY SE MŮŽE SCHOPNÝ TĚŽIT NAD VÝŠKOU JEŘÁBU J3. JEŘÁB J3 JE ZALOŽEN NA TERÉNU A JEHO VÝŠKA JE OVLIVNĚNA VÝŠKOU OSVĚTLOVACÍHO SLOUPKU KE STADIONU.



VNĚJŠÍ ČÁST STROPNÍ KČE Z DŮVODU VĚŽE JEŘÁBU  
-0,150 VEGETAČNÍ STŘEŠNÍ

Zpracoval: Daniel Kos	Vedoucí práce: Ing. Karel Polák, Ph.D.	Školní rok: 2019/2020	Fakulta stavební <b>ČVUT</b>
Předmět: Magisterská práce – STP polyfunkční domy Žižkov			
Název díla:	Řešení prostorové struktury		Datum: 23.10.2019
Název výkresu:	Schéma návrhu jeřábu J1 POTAIN MDT 162 H8		Měřítko: 1:200
			Číslo výkresu: 1