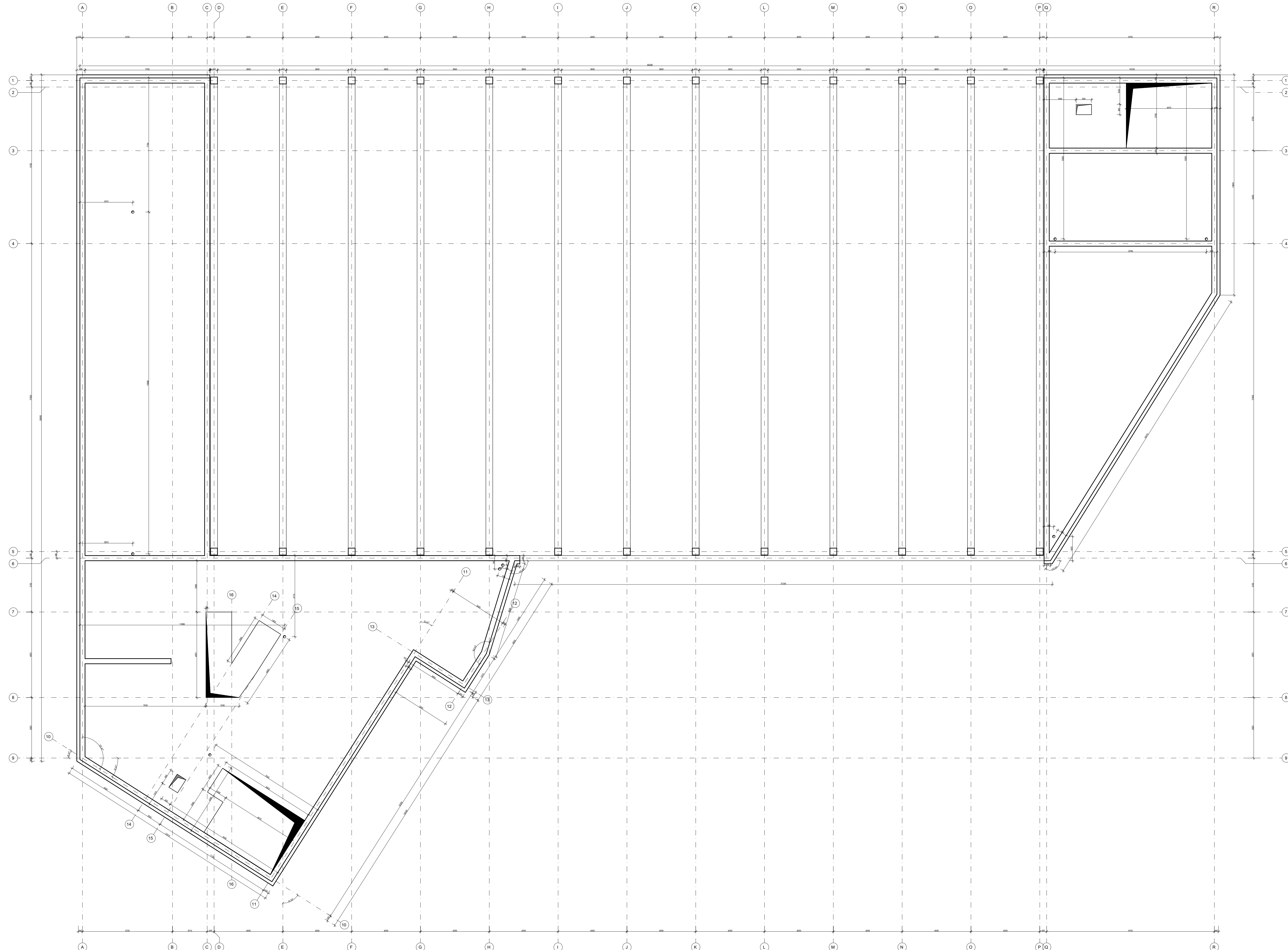


KONSTRUKČNÍ SYSTÉM



1. Stěnový systém

- 1.1. POROTHERM 30 PROFI
247x300x249mm, $U=0.85\text{W/m}^2\text{K}$, $R_w=54\text{dB}$
- 1.2. Strop ŽB monolitický (jedno/obousměrně prutý)
- 1.3. minerální izolace Isover TF PROFI (180mm),
 $U=0.036\text{W/mK}$

ČVUT Fakulta stavební v Praze



Vedoucí diplomové práce: doc. Ing. Šárka ŠILAROVÁ, CSc.	Kontroloval: doc. Ing. Šárka ŠILAROVÁ, CSc.	Vypracoval Bc. Jiří ČTVERÁČEK
MÚ (OÚ): Kutná Hora	Kraj: Středočeský	Datum: 01/2020
Investor: MÚ Kutná Hora, Havlíčkovy náměstí 552/1		Stupeň: DSP
Zakázka:	DIPLOMOVÁ PRÁCE SPORTOVNÍ HALA - KAMENNÁ STEZKA D.1.1_Architektonicko-stavební řešení	Školní rok: 2019/2020
Obsah: KONSTRUKČNÍ SYSTÉM		Mřížko: 1:100
		Počet formátů A4: 10
		Číslo přílohy: C. koplej:
		Revize: D.1.1.2