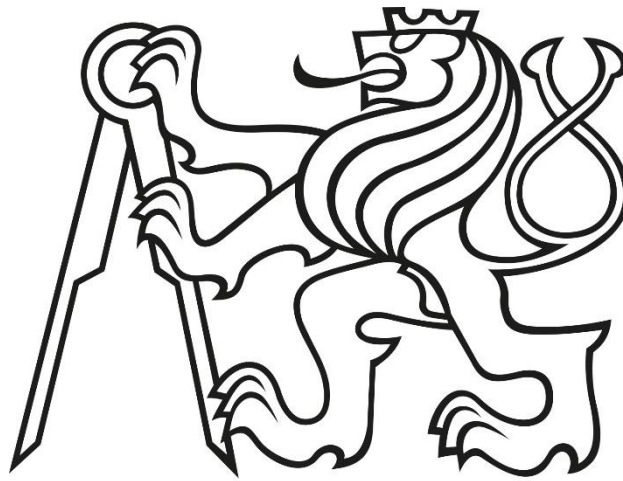


ČESKÉ VYSOKÉ UČENÍ TECHNICKÉ V PRAZE

Fakulta stavební

Katedra konstrukcí pozemních staveb



DIPLOMOVÁ PRÁCE

SPORTOVNÍ HALA – KAMENNÁ STEZKA

SPORTS HALL – STONE TRAIL

Vedoucí práce: doc. Ing. Šárka Šilarová, Csc.

Katedra: Konstrukce pozemních staveb

Leden 2020

Bc. Jiří Čtveráček

ZADÁNÍ DIPLOMOVÉ PRÁCE

I. OSOBNÍ A STUDIJNÍ ÚDAJE

Příjmení: Čtveráček Jméno: Jiří Osobní číslo: 395613
Zadávající katedra: K124 - Katedra konstrukcí pozemních staveb
Studijní program: Stavební inženýrství
Studijní obor: Budovy a prostředí

II. ÚDAJE K DIPLOMOVÉ PRÁCI

Název diplomové práce: Sportovní hala Kamenná Stezka

Název diplomové práce anglicky: Sports hall Stone Trail

Pokyny pro vypracování:

Zpracování projektové dokumentace pro stavební povolení sportovní haly dle studie. Projektová dokumentace bude zaměřena na kompletační konstrukce.

Seznam doporučené literatury:

Zákon č. 183/2006 Sb., o územním plánování a stavebním řádu (stavební zákon), Vyhláška č. 499/2006 Sb., o dokumentaci staveb, Vyhláška č. 268/2009 Sb., o technických požadavcích na stavby, ČSN 73 0540, firemní podklady a technické listy

Jméno vedoucího diplomové práce: doc. Ing. Šárka Šilarová, CSc.

Datum zadání diplomové práce: 4.10.2019

Termín odevzdání diplomové práce: 5.1.2020

Údaj uveďte v souladu s datem v časovém plánu příslušného ak. roku

Podpis vedoucího práce

Podpis vedoucího katedry

III. PŘEVZETÍ ZADÁNÍ

Beru na vědomí, že jsem povinen vypracovat diplomovou práci samostatně, bez cizí pomoci, s výjimkou poskytnutých konzultací. Seznam použité literatury, jiných pramenů a jmen konzultantů je nutné uvést v diplomové práci a při citování postupovat v souladu s metodickou příručkou ČVUT „Jak psát vysokoškolské závěrečné práce“ a metodickým pokynem ČVUT „O dodržování etických principů při přípravě vysokoškolských závěrečných prací“.

Datum převzetí zadání

Podpis studenta(ky)

SPECIFIKACE ZADÁNÍ

Jméno diplomanta: BC. JIŘÍ ČTVERÁČEK

Název diplomové práce: _____

Základní část: KONSTRUKCE POZEMNÍCH STAVEB podíl: 70 %

Formulace úkolů: VÝKRESY PRO STAVEBNÍ POVOLENÍ – KONSTR. SYSTÉM, STTUARE, ZÁKLADY, PŮDORYS 1.NP, PŮDORYS 2.NP, STŘECHA, ŘEZY, POHLEDY, 3D POHLEDY, DETAILS, TECHNICKÁ ZPRÁVA, VÝBĚR VARIANTY SPORTOVNÍ PODLAHY, STAVEBNÍ PŘÍPRAVENOST PRO ROZVODY VZT

Podpis vedoucího DP: _____ Datum: 8.10.2019

Případné další části diplomové práce (části a jejich podíl určí vedoucí DP):

2. Část: STATICKÁ podíl: 20 %

Konzultant (jméno, katedra): VÁŠCOVÁ K133

Formulace úkolů: 1. Předběh návrh konstrukčních prvků 2. Technická zpráva 3. Předb. výkresy tvaru BK

Podpis konzultanta: _____ Datum: _____

3. Část: DŘEVĚNÁ KONSTRUKCE podíl: 10 %

Konzultant (jméno, katedra): ÁLHUŠ KUKLÍKOVSKÝ K134

Formulace úkolů: NÁVRH DŘEVĚNÉ KONSTRUKCE TKLY

Podpis konzultanta: _____ Datum: 8.10.2019

4. Část: _____ podíl: _____ %

Konzultant (jméno, katedra): _____

Formulace úkolů: _____

Podpis konzultanta: _____ Datum: _____

Poznámka:

Zadání včetně vyplněných specifikací je nedílnou součástí diplomové práce a musí být přiloženo k odevzdané práci. (Vyplněné specifikace není nutné odevzdat na studijní oddělení spolu s 1. stranou zadání již ve 2. týdnu semestru)

Čestné prohlášení:

Prohlašuji, že jsem tuto práci vypracoval samostatně, pouze za odborného vedení vedoucí diplomové práce doc.Ing. Šárky Šilarové, Csc.. Dále prohlašuji, že jsem uvedl veškeré použité informační zdroje v souladu s Metodickým pokynem o etické přípravě vysokoškolských závěrečných prací.

V Praze dne 5.ledna 2020

.....

Bc. Jiří Čtveráček

Poděkování

Chtěl bych poděkovat mé vedoucí doc. Ing. Šárce Šilarové, Csc., která měla snad ještě větší trpělivost a pochopení než u bakalářské práce. Přistupuje ke studentům s velkou profesionalitou a předává, alespoň z mého pohledu velkou kvalitu do hlav studentů, což nemusí být vždycky úplně snadné. Osobně mi vedení paní docentkou velmi pomohlo a dalo spoustu nových vědomostí a zkušeností.

Velké poděkování patří i mým rodičům, kteří zamnou stojí od prvních kroků, které jsem udělal a podporují mě ve všem co dělám. Velké poděkování patří mému bratrovi, který je můj životní „parták“, podporujeme se navzájem a můžu se na něj ve všem spolehnout. Děkuji celé mé rodině, která mě vždy podporuje a různými způsoby pomáhá. Rád bych vyjmenoval všechny z rodiny, ale je nás tolik, že bych nerad na někoho zapomněl a také by mělo být poděkování stručné. Velké děkuji bych rád věnoval mé přítelkyni Kateřině, která je velká opora a pomohla mi/nám udělat jeden z posledních velkých kroků k úspěšnému ukončení studia a je pro mě velmi důležitá. V neposlední řadě patří poděkování všem kamarádům, kolegům a známým, kteří mi pomáhají se posouvat pořád dál a být stále lepším.

Anotace

Práce se zabývá zpracováním projektu sportovní haly v Kutné Hoře v ulici Kamenná Stezka. Projekt je zpracován v podrobnosti pro stavební povolení. Podkladem projektu je architektonická studie. V rámci práce je řešena stavební část a statická část, větší důraz je kladen na stavební část.

Klíčová slova

Sportovní hala, projektová dokumentace, tepelně technické vlastnosti, kompletační konstrukce, dřevěné vazníky.

Notation

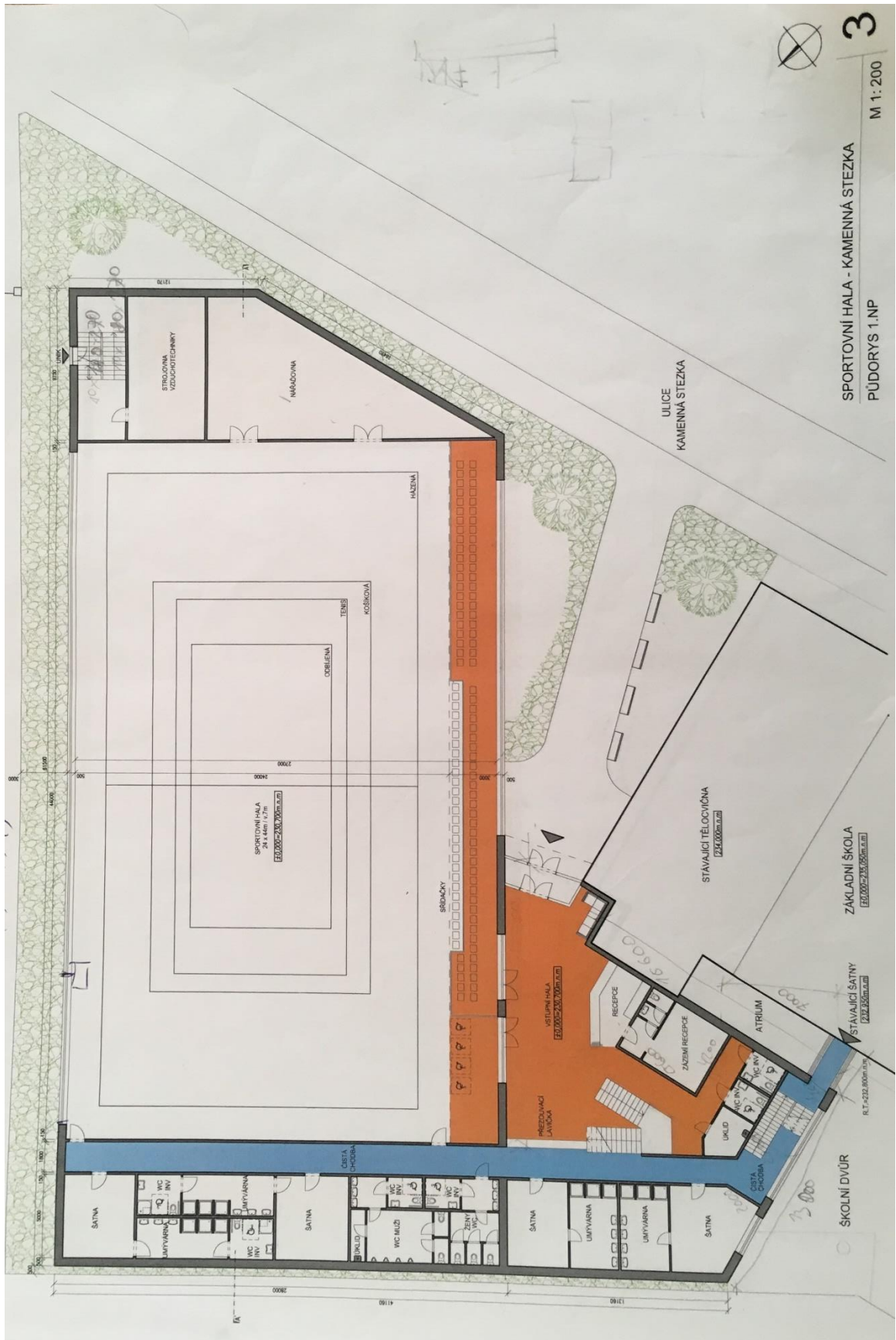
The work deals with the processing of the project of the sports hall in Kutná Hora in Kamenná Stezka street. The project is processed in the details for the building permit. The basis of the project is an architectural study. Within the framework of the work is solved construction part and static part, greater emphasis is placed on the building part.

Keywords

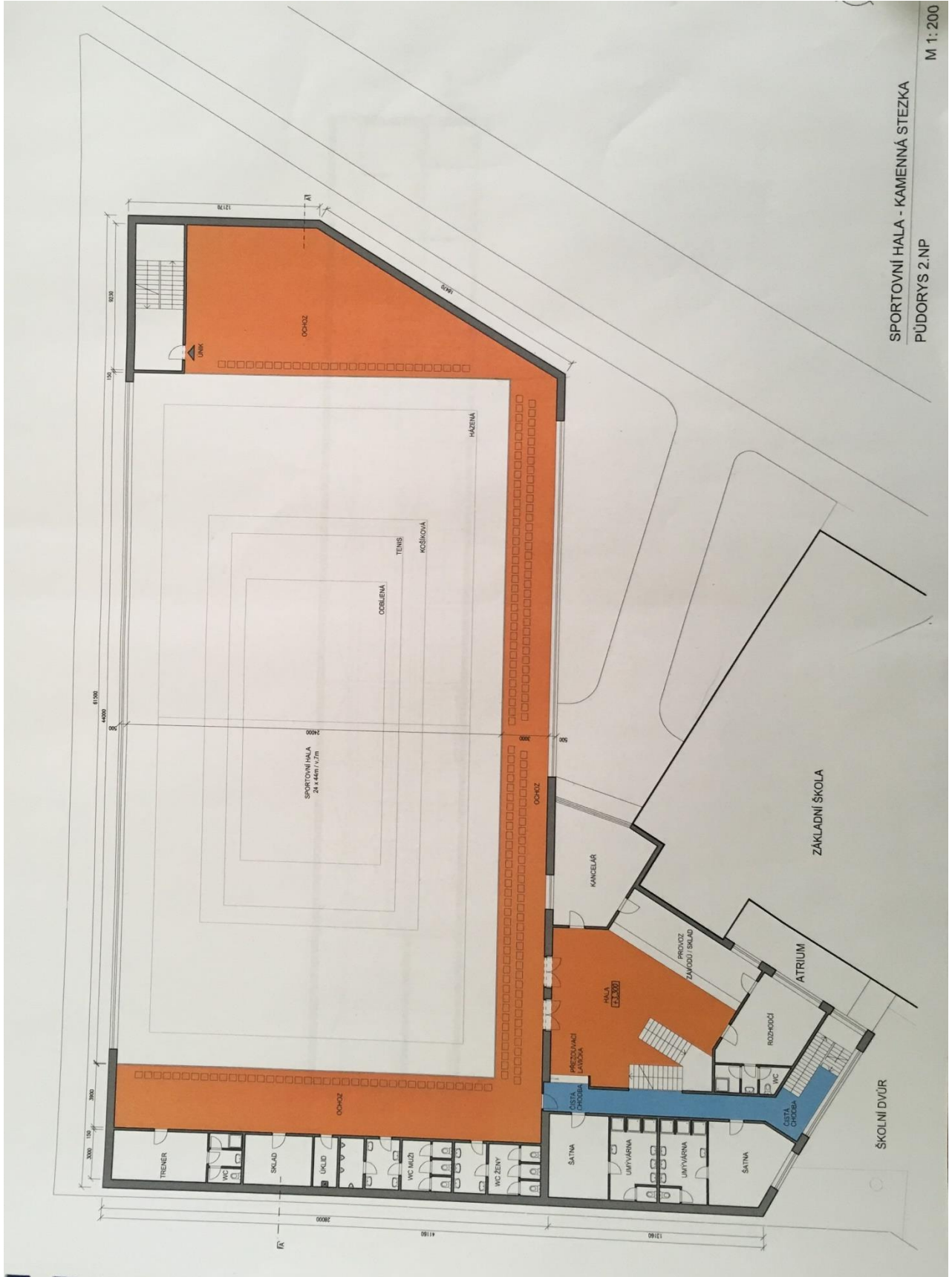
Sports hall, project documentation, thermal technical characteristics, complete construction, wooden trusses.

Architektonická studie

1.NP



2.NP



JIHOVÝCHODNÍ POHLED



SPORTOVNÍ HALA - KAMENNÁ STEZKA
VIZUALIZACE