

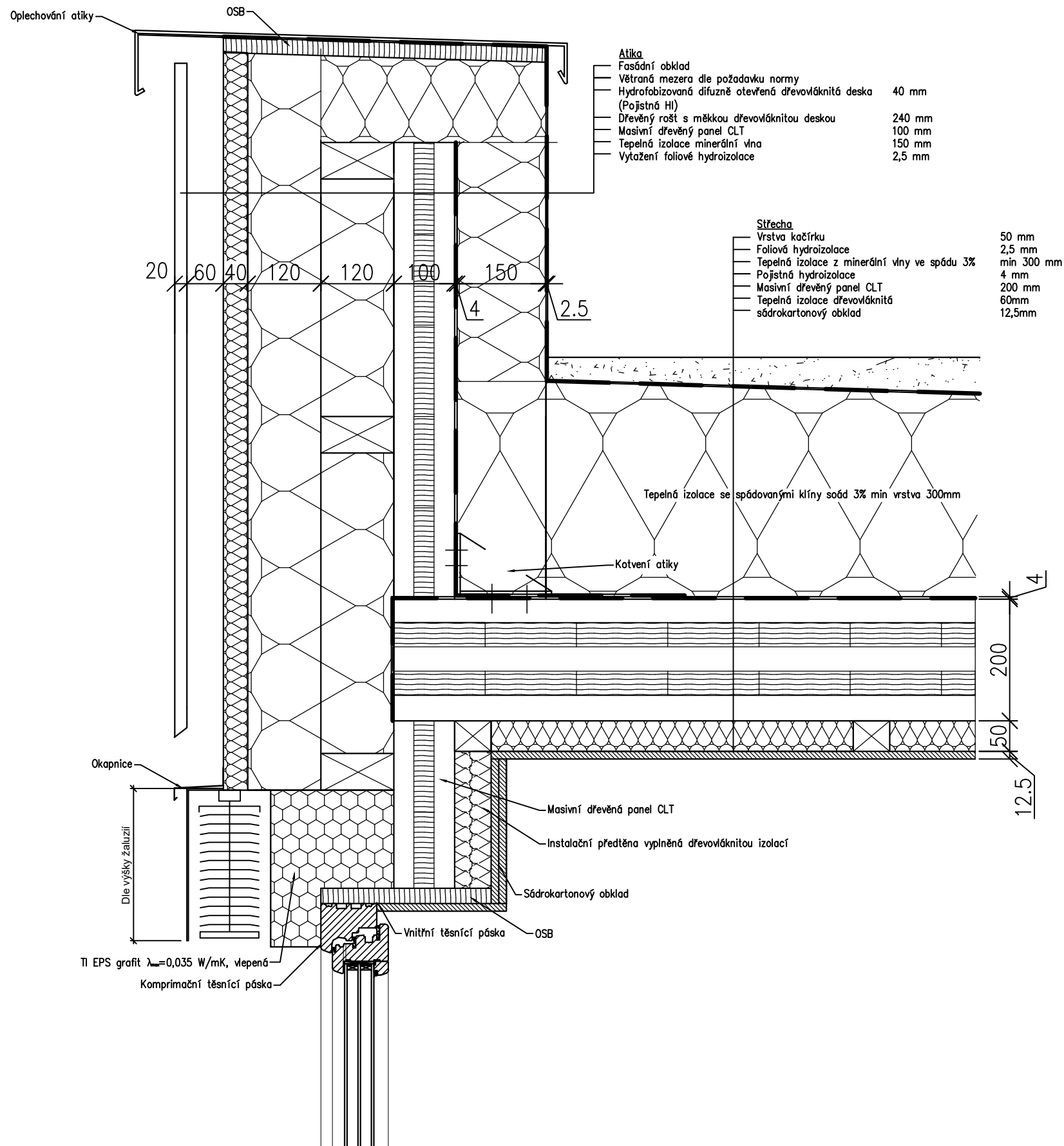
ČESKÉ VYSOKÉ UČENÍ TECHNICKÉ V PRAZE
FAKULTA STAVEBNÍ



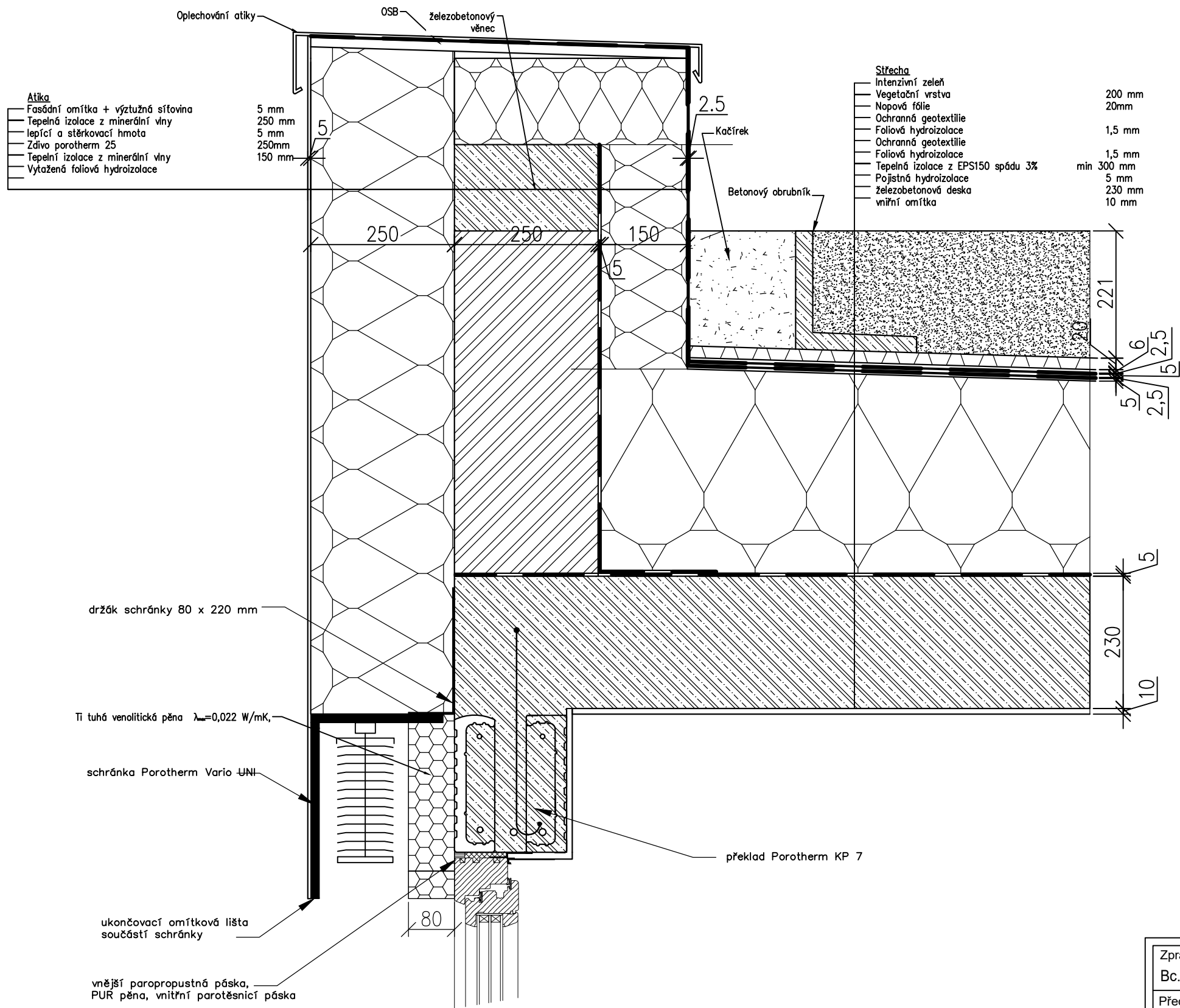
Příloha č.11
Detaily

DIPLOMOVÁ PRÁCE

Posouzení a optimalizace návrhu bytového domu z pohledu resilience ve variantách



Zpracoval Bc. Jan Karban	Vedoucí práce: Ing. Martin Volf Ph.D.	Školní rok 2019-2020	Fakulta stavební ČVUT
Předmět: Diplomová práce			Datum 12/2019
Úloha: Optimalizace návrhu bytového domu z pohledu resilience			Meřítko M 1:8
Výkres: Detail Atika a nadpraží varianta A			Číslo výkresu



Zpracoval Bc. Jan Karban	Vedoucí práce: Ing. Martin Volf Ph.D.	Školní rok 2019-2020	Fakulta stavební ČVUT
Předmět: Diplomová práce			Datum 12/2019
Úloha: Optimalizace návrhu bytového domu z pohledu resilience			Meřítko M 1:8
Výkres: Detail Atika a nadpraží varianta B			Číslo výkresu