

### VÝKAZ VÝZTUŽE

Kabel	Průměr lana	Počet lan/kabel	Počet kabelů	Kompletní délka 1 kabelu	Celk. délka	Hmotnost (1,1775kg/m)
Z1	15,7 mm	22	5	120,244 m	13 226,84 m	15 574,6 kg
Z2	15,7 mm	22	5	120,213 m	13 223,43 m	15 570,6 kg
Z3	15,7 mm	19	2	120,118 m	4 564,48 m	5 374,7 kg
					31 014,75 m	36 519,9 kg

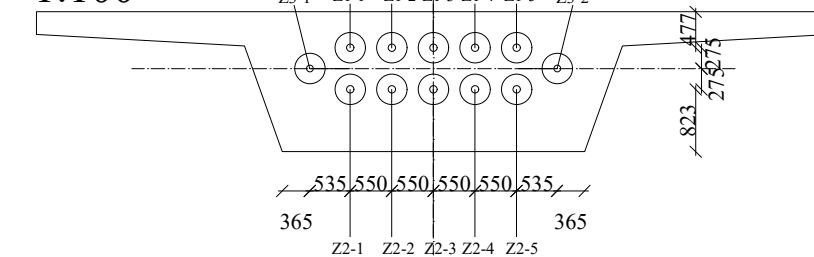
### KOTVY

Počet aktivních kotev: 24 (kotveno z obou konců - 2x (5+5+2))  
 Počet pasivních kotev: 0  
 Celkový počet kotev: 24

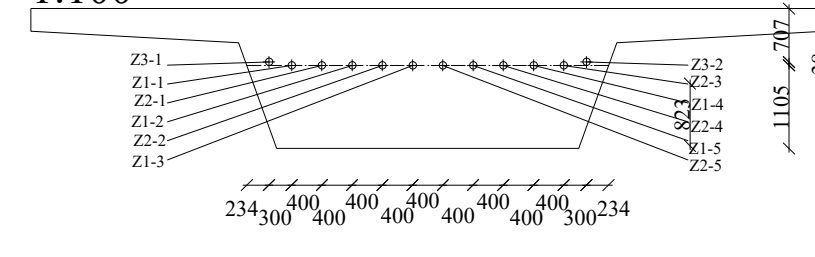
### MATERIÁL

BETON C 30/37 XF4  
 PŘEDPÍNACÍ VÝZTUŽ Y1860 S7 pr. 15,7 mm (19, 22)  
 BETONÁŘSKÁ VÝZTUŽ B500B

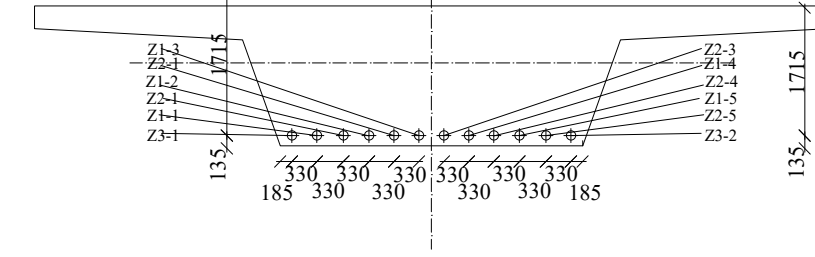
ŘEZ A-A'  
1:100



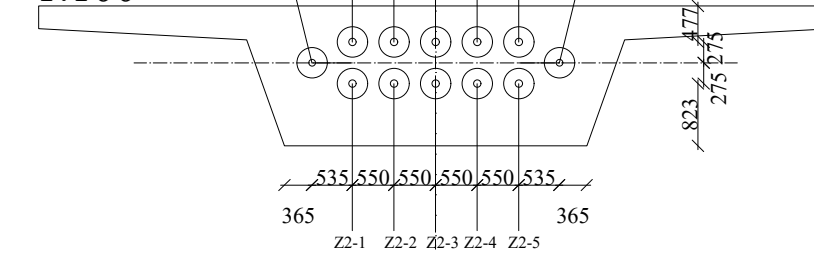
ŘEZ B-B'  
1:100



ŘEZ C-C'  
1:100



ŘEZ D-D'  
1:100



Kotva

zpracovala: ANNA HRUBÁ	cvičící: Doc. Ing. Marek FOGLAR, Ph.D.	školní rok: 2019-2020	<b>Fakulta stavební</b> <b>ČVUT</b>
předmět: Bakalářská práce			
varianta: V I - PEVNÁ SKRUŽ PO CELÉ KONSTRUKCI			měřítko: 1:200
KABELY PŘEDPĚTÍ			datum: 2019-2020
			číslo výkresu: 1