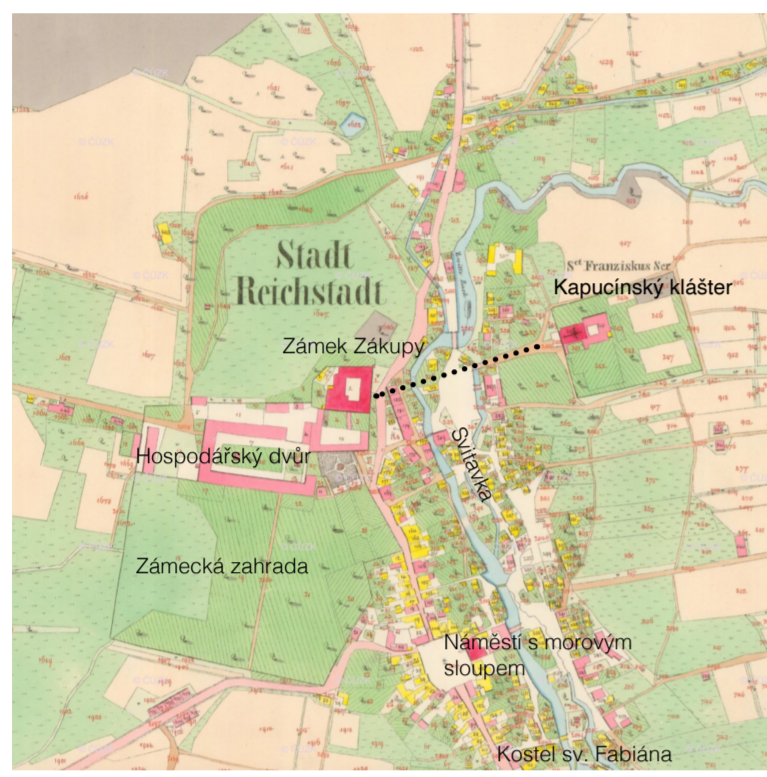




Revitalizace kapucínského kláštera a obnova klášterní zahrady v Zákupích u České Lípy



Ciselský ústřední katastr - cca 1835 (zdroj - ČÚZK)



Liberecký kraj (autor dle <http://liberecky-kraj.2014.e-wetnode.cz>)

ZÁKUPY

Zákupy jsou městem s 3000 obyvateli na severu Čech. Dnes je známé zejména náboženskou výpravou historici, málo zde však vidět i ocelář Habsburské monarchie. Z této doby zde zbylo mnoho hodnotných památek. Například zámek, hospodářský dvůr, zámečká zahrada, novovýšňovská klášterní zahrada.

KAPUCÍNSKÝ KLÁŠTER

Klášter byl postaven na popud vévody Jiřího Františka Sasko-Lužemburského, jako děk za záchranu života v bitvě. Dobrotou byl roku 1682 podle shromážděného monacha a stavitele P. Bruna z Českých Budějovic. Ten se řídil střešními prvky pro stavbu kapucínských klášterů, zejména D. Antoniana z Paderbornu roku 1653. Ty jsou velmi podobné sešlostským prvkům mendikantského kapucínského řádu.

NÁVRH

KLÁŠTER

K obnově kláštera přistupují velmi citlivě, jak si jeho hodnotná památka zaslouží. Přestože značná část objektů byla v minulosti v špatném stavu, do značné míry se podařilo zachovat jejich autenticitu. A to jen v nevyhnutelných úpravách.

Návrt obnovy kláštera počítá s nabídnutím obnovenému církevnímu řádu. U spolupráce. Návrt obnovy kláštera počítá s nabídnutím obnovenému církevnímu řádu. U spolupráce. Návrt obnovy kláštera počítá s nabídnutím obnovenému církevnímu řádu. U spolupráce.

Pro chláveň řád, o spolupráci je vyřazena část objektu, zbytek je určen pro ubytování hostů, kavárnu a k tomu potřebné provozní služby spojené také s obnovením klášterní zahrady.

Kapucínský řád samotný nemá nyní dostatečný počet bratří pro obsazení dalšího objektu. Je historický, jak jsou si jednotlivé kapucínské kláštery navzájem podobné.

Návrt dále počítá s vytvořením 6-10 nových pracovních míst, potřebných pro provoz kláštera.



Západní fasáda kláštera (1938)



Pohled na klášter se zámkem (1914)
(zdroj: Kirschner, Rytygr, Šimek - Zákupy a okolí na starých pohlednicích, 2014)



Klášter v Zákupích (2019)



foto: autor



SOUČASNÝ STAV

Zahrada je nepřístupná a zarostlá, stejně jako klášter samotný. Není jasné, zda se zde ještě nachází nějaké hodnotné dřeviny. Většinou se jedná o nálet nebo příměstské domy.

Za minulého režimu bylo ze zahrady uklesáno pro stavbu rodinných domů a v blízkosti vrostli dva panelové domy.

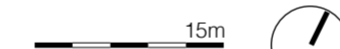
foto: autor



Hlavní osy

Osy návrhu zahrady navazují na původní usazení výhledů ve státech klášterního zá.

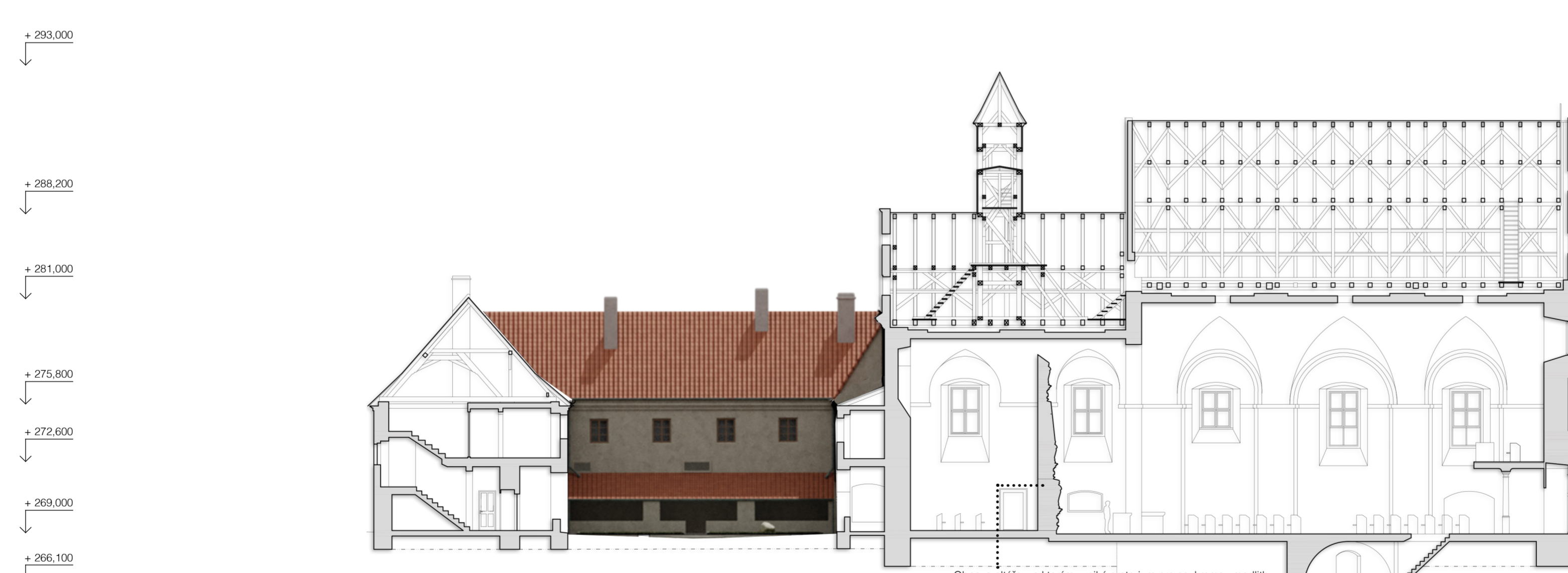
NÁVRH OBNOVY KLÁŠTERNÍ ZAHRADY M:500



ŘEZ - Klášter a zahrada M:500



AXONOMETRIE - pohled z jihovýchodu



ŘEZ A-A M:200



POHLED ZÁPAD M:300



POHLED JIH M:300



