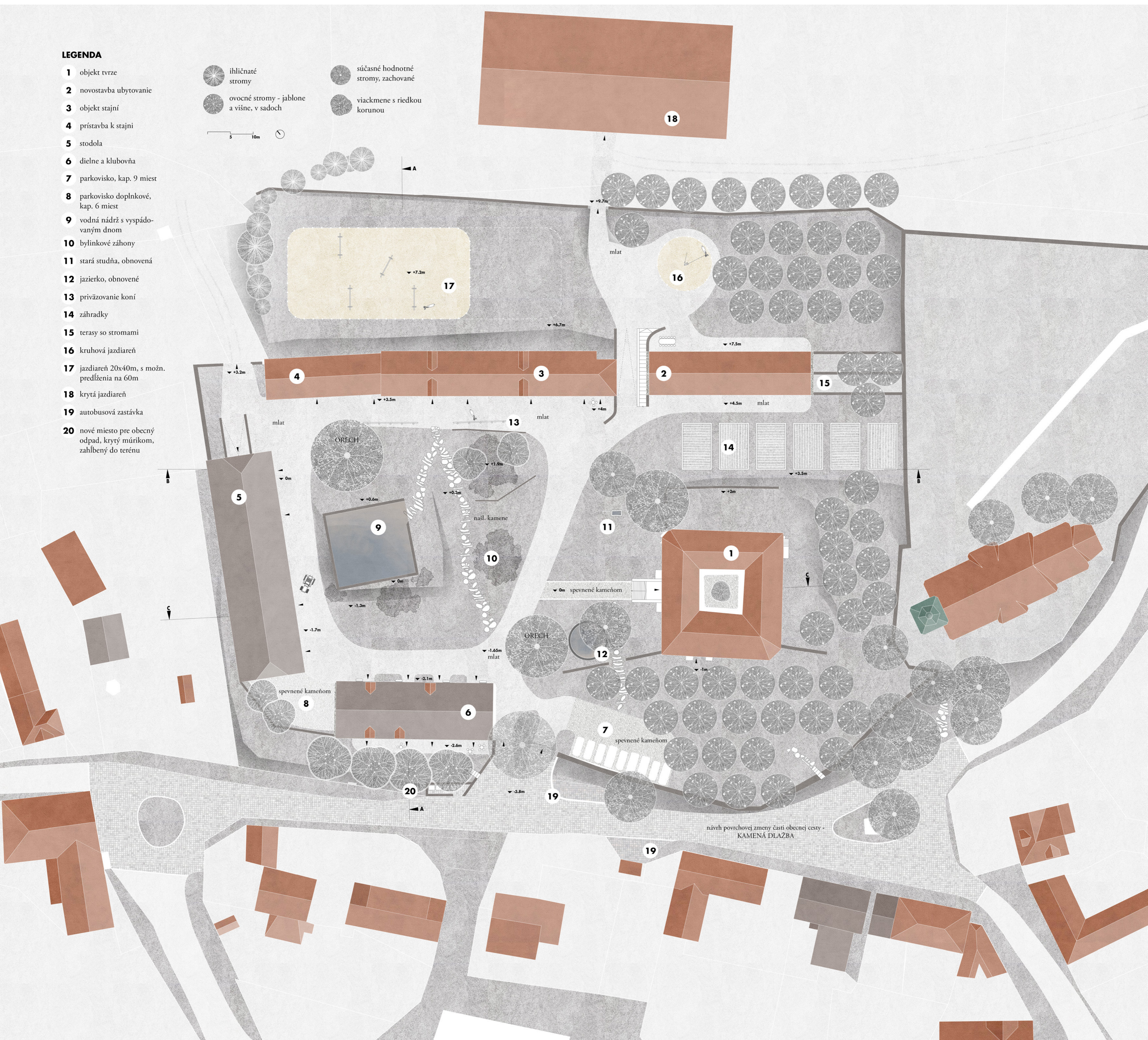
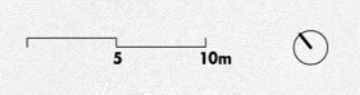




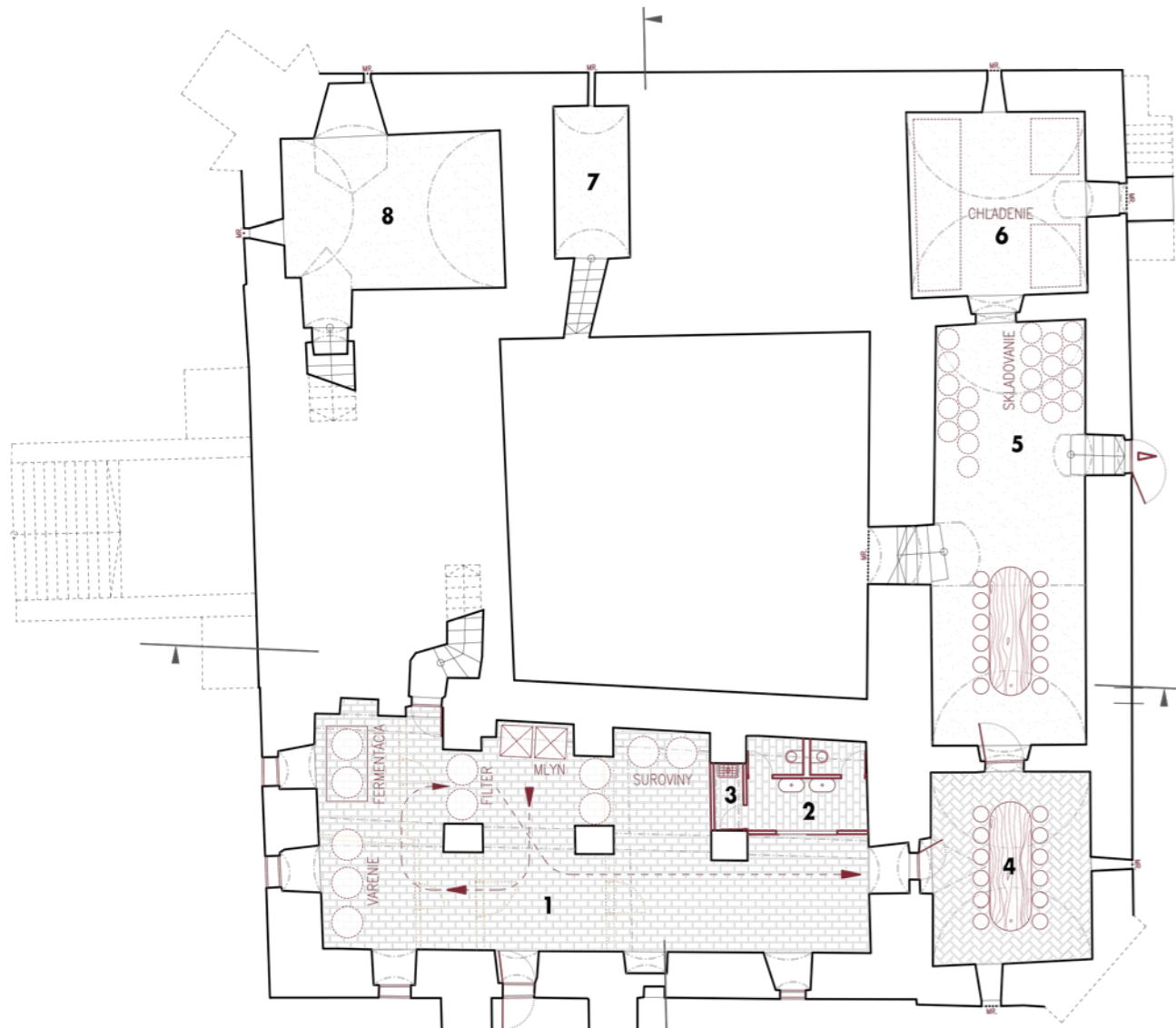
LEGENDA

- 1 objekt tvrže
- 2 novostavba ubytovanie
- 3 objekt stajní
- 4 prístavba k stajni
- 5 stodola
- 6 dielne a klubovňa
- 7 parkovisko, kap. 9 miest
- 8 parkovisko doplnkové, kap. 6 miest
- 9 vodná nádrž s vyspádo- vaným dnom
- 10 bylinkové záhony
- 11 stará studňa, obnovená
- 12 jazierko, obnovené
- 13 priväzovanie koní
- 14 záhradky
- 15 terasy so stromami
- 16 kruhová jazdiareň
- 17 jazdiareň 20x40m, s možn. predĺžením na 60m
- 18 krytá jazdiareň
- 19 autobusová zastávka
- 20 nové miesto pre obecný odpad, krytý múrikom, zahĺbený do terénu

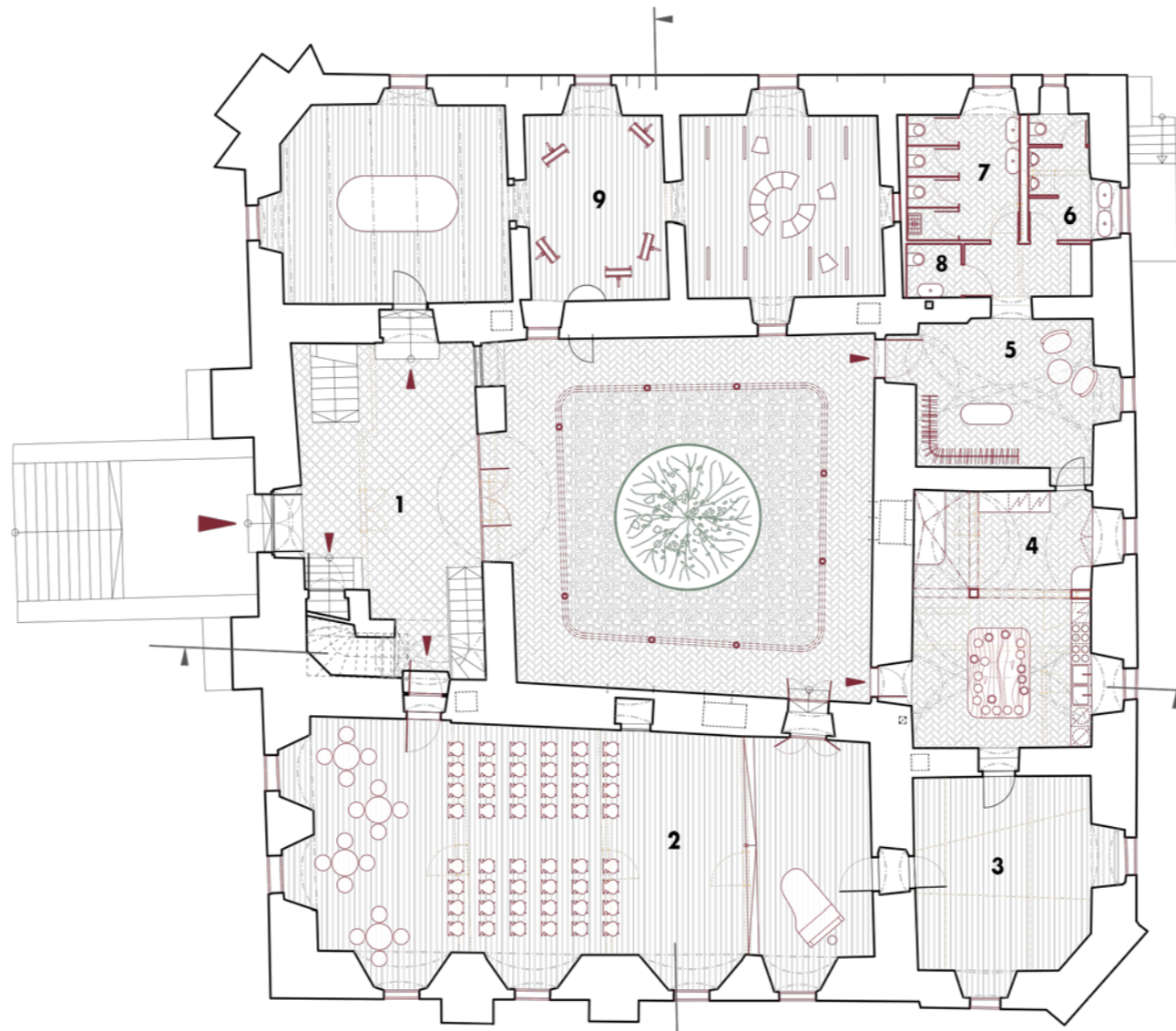
- ihličnaté stromy
- súčasné hodnotné stromy, zachované
- ovocné stromy - jablone a višne, v sadoch
- viackmene s riedkou korunou



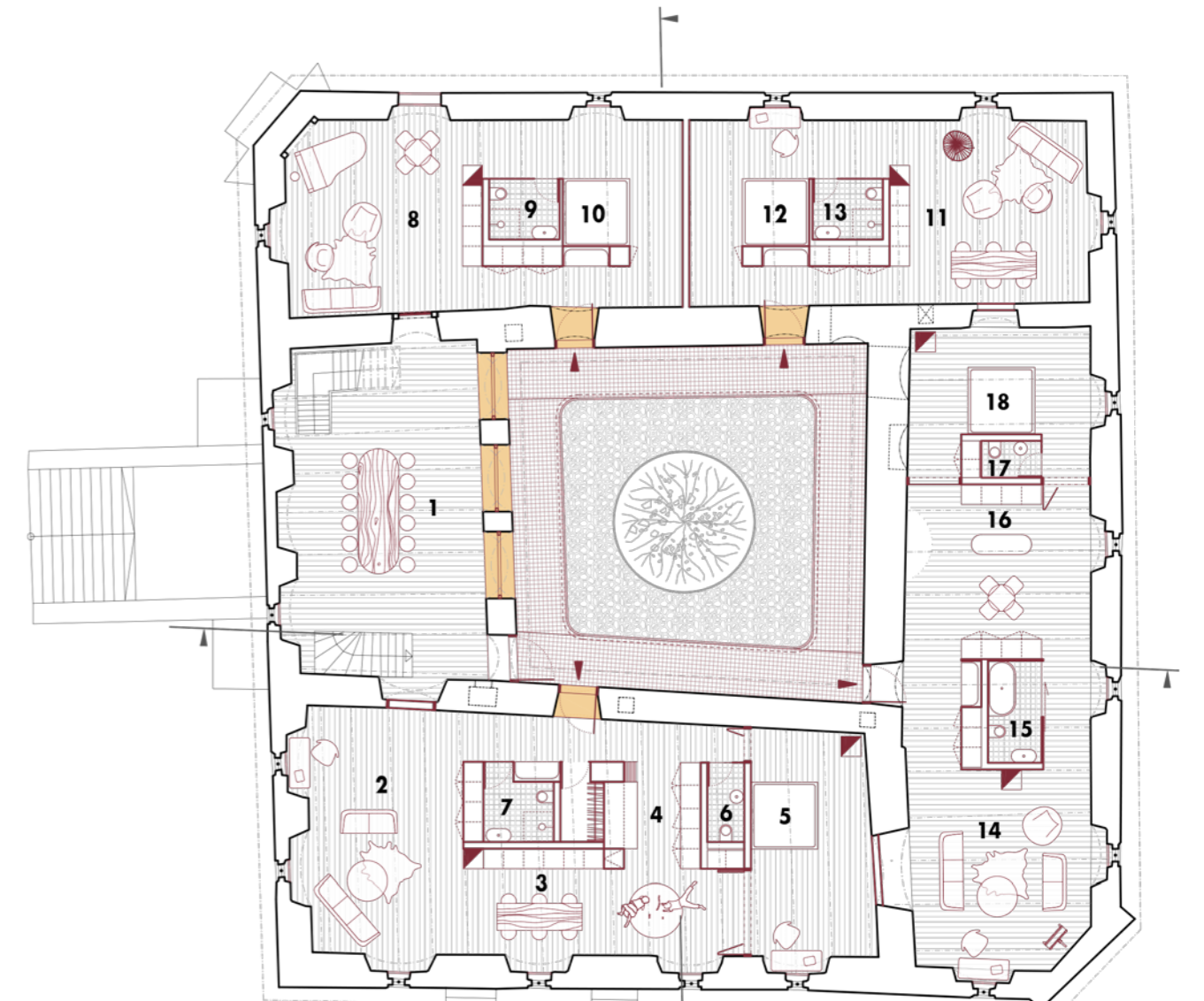
návrh povrchovej zmeny časti obecnej cesty -
 KAMENÁ DLAŽBA



1 - varenie piva, 2 - WC, 3 - upratovanie, 4 - poistenie, 5 - skladovanie, 6 - chladienie, 7 - sklad - kuchyňa, 8 - technická miestnosť



1 - vstupná hala, 2 - otvorená sála, 3 - zázemie pre sálu, 4 - kuchyňa, 5 - lažba, 6 - WC páni, 7 - WC dámy, 8 - WC iní, 9 - výstavné priestory



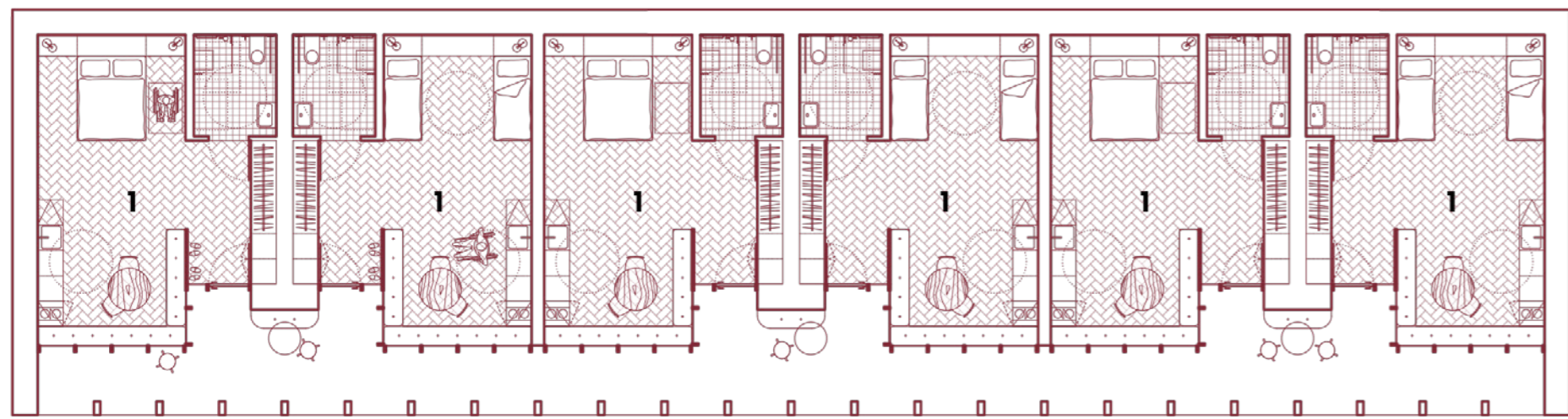
1 - spoločná jedáleň, 2 - obývací časť, 3 - jedáleňská časť, 4 - detská časť, 5 - spálňa, 6 - WC, 7 - kúpeľňa, 8 - obývací časť, 9 - kúpeľňa, 10 - spacia časť, 11 - obývací časť, 12 - spacia časť, 13 - kúpeľňa, 14 - obývací časť, 15 - kúpeľňa, 16 - jedáleň, 17 - WC, 18 - spálňa



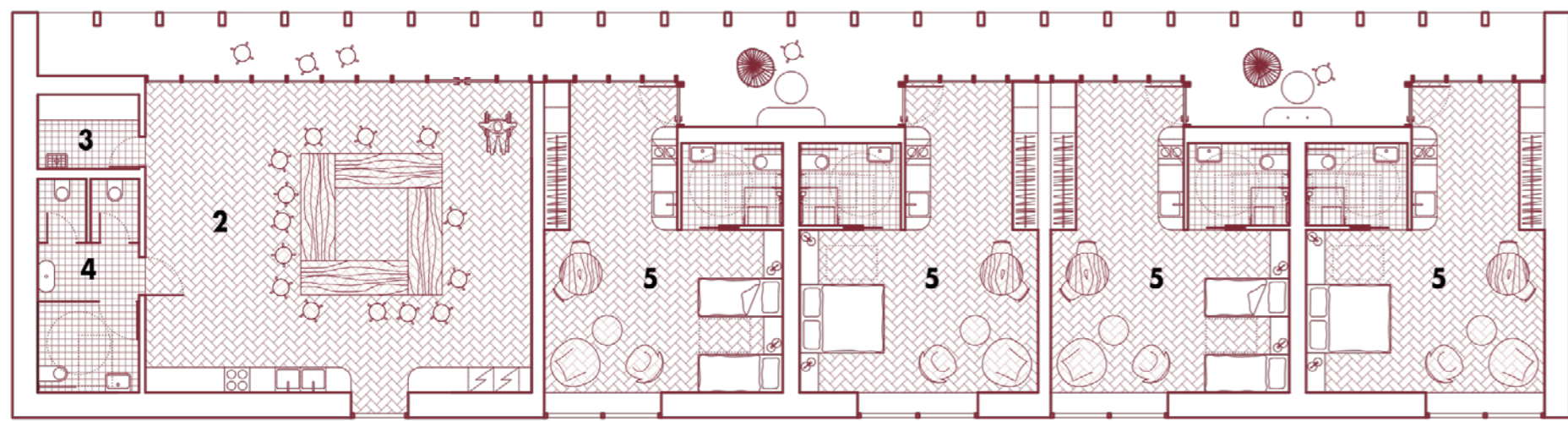
REZOPŔEHAD TVRZOU
smern na západ



REZOPŔEHAD TVRZOU
smern na sever



SPODNÉ PODLAŽIE
1 - izba typ A, 2 - spoločenská miestnosť, 3 - upratovanie, priestor na rozdeľni, 4 - WC, 5 - izba typ B



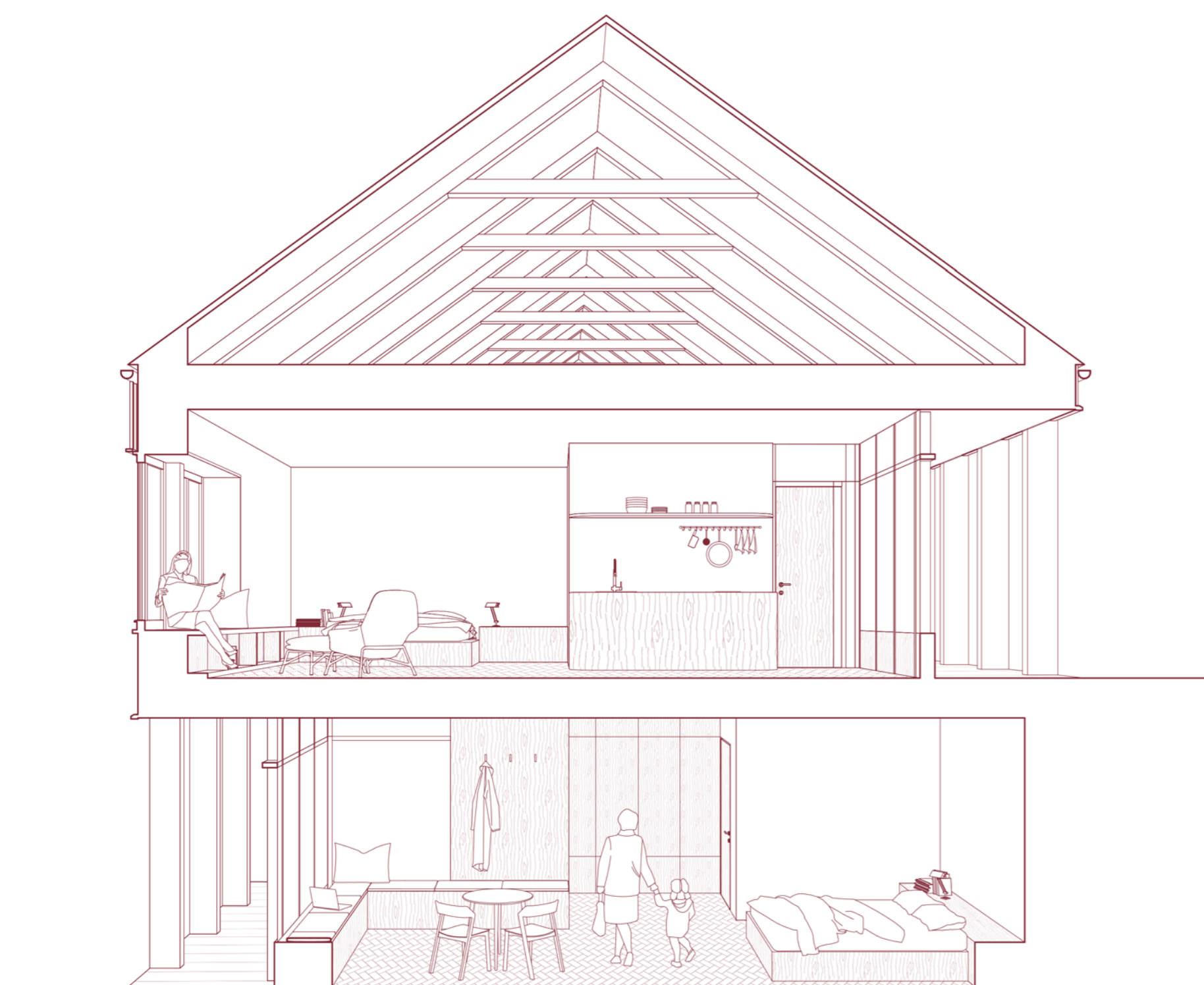
VRCHNÉ PODLAŽIE



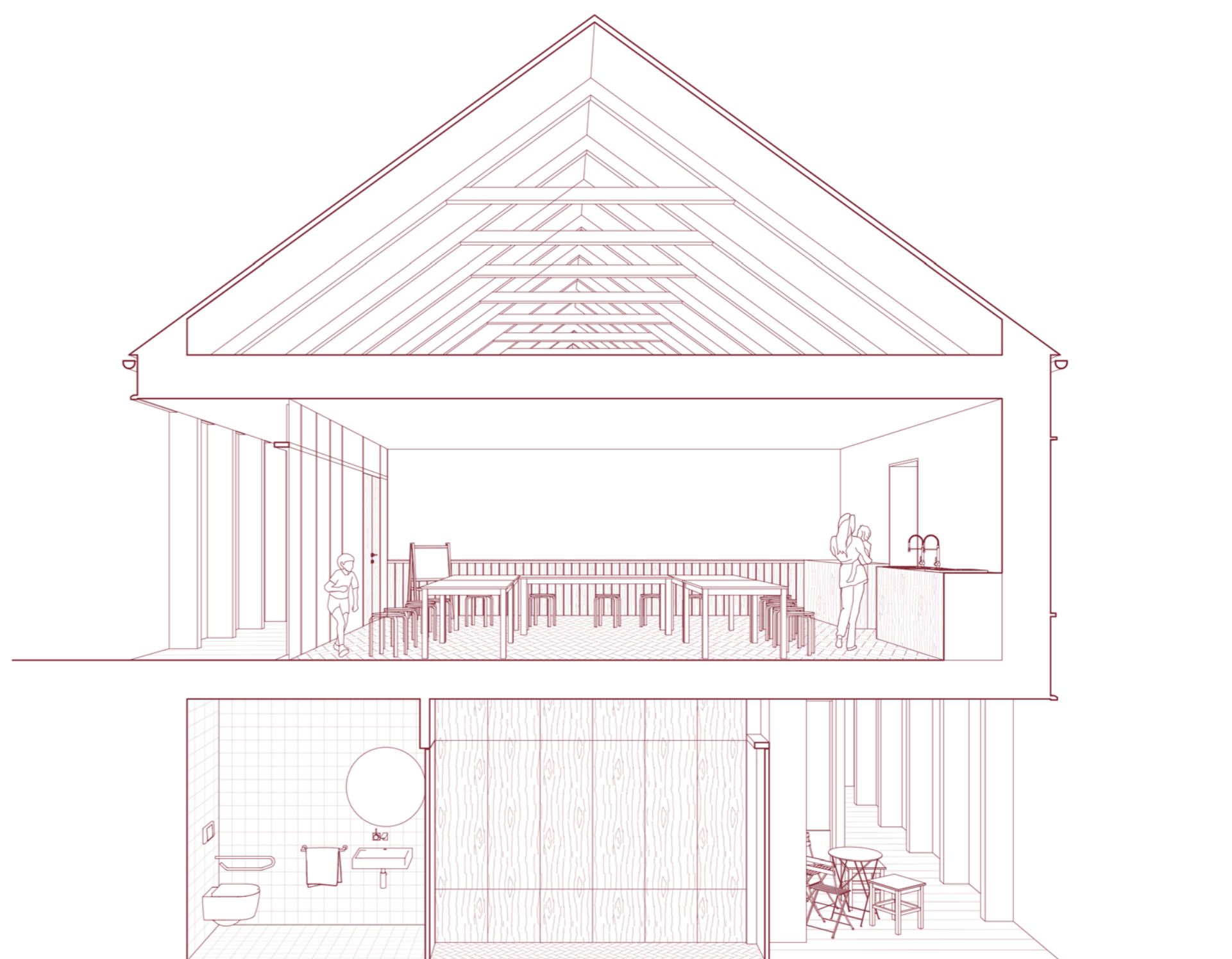
POHĽAD JUŽNÝ



POHĽAD SEVERNÝ



REZOPOHĽAD NOVOSTAVBOU
ubytovanie



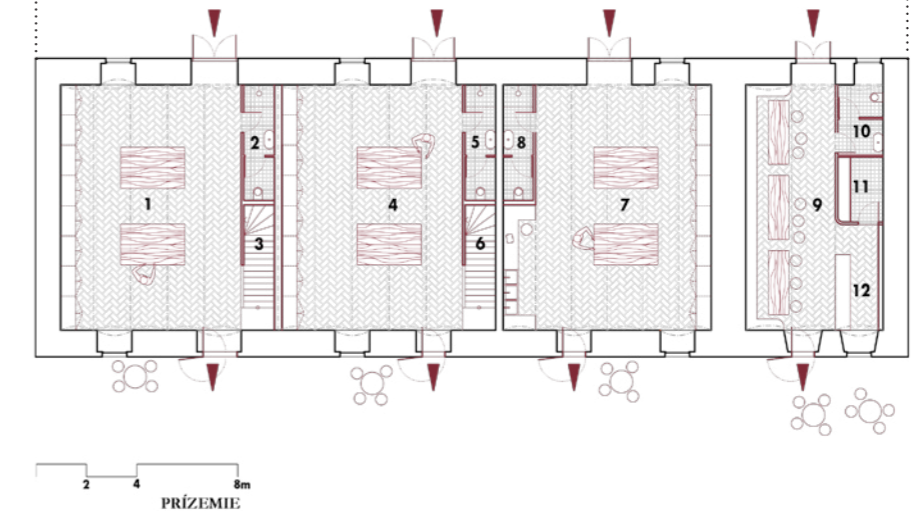
REZOPOHĽAD NOVOSTAVBOU
spoločenská miestnosť



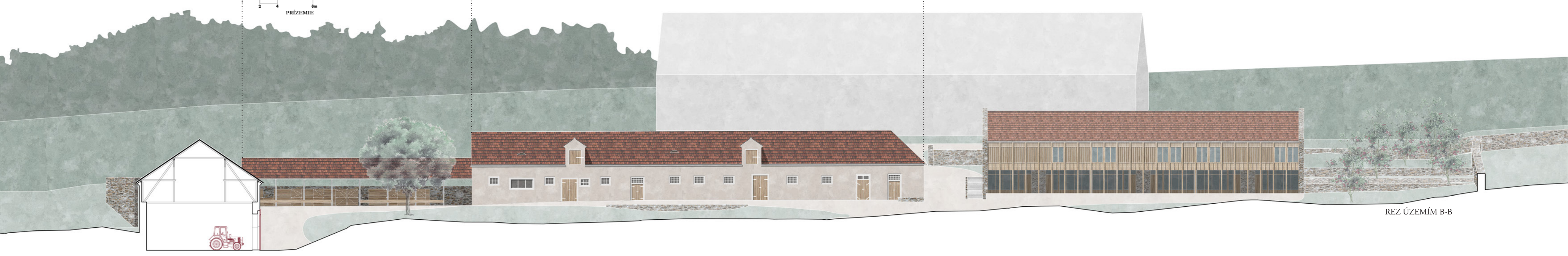
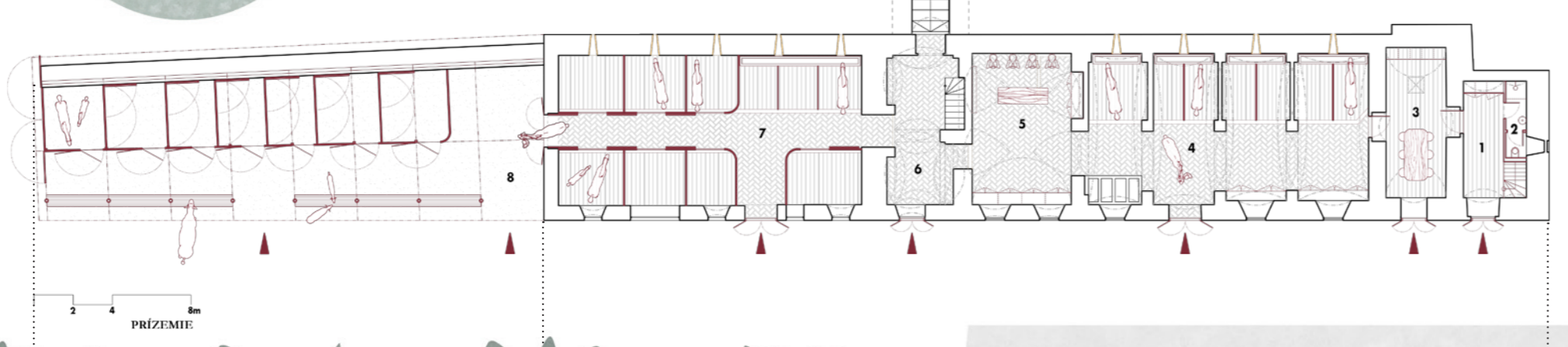
**BUDOVA STAJNĚ S
 PŘÍSTAVBOU**

- 1 látky pro pomocníkov
- 2 byg. sázemie
- 3 natejnia
- 4 ustajnenie
- 5 sedlova/nástroje
- 6 chodba
- 7 ustajnenie
- 8 otvorené ustajnenie

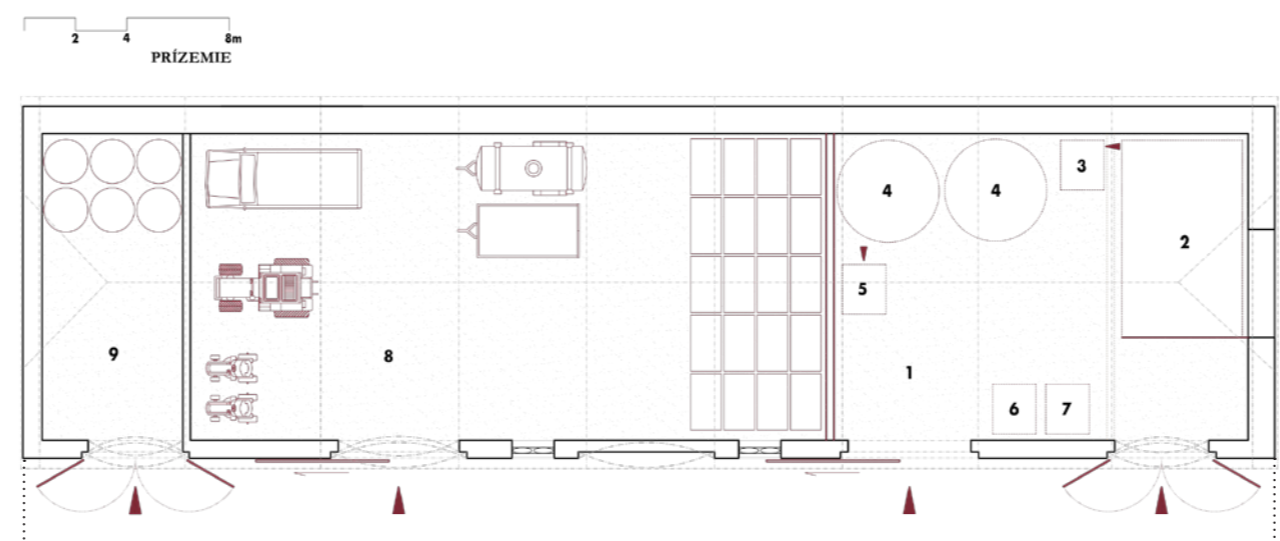
**REMESELNÉ
 DIELNE S
 KLUBOVNOU**



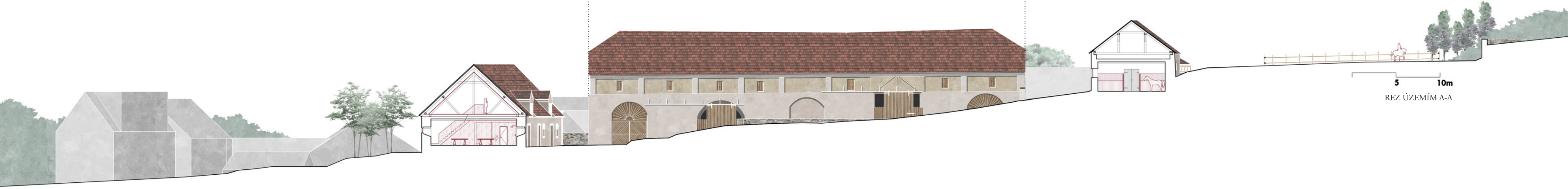
- 1 dielňa
- 2 byg. sázemie
- 3 schodisko
- 4 dielňa
- 5 byg. sázemie
- 6 schodisko
- 7 dielňa
- 8 byg. sázemie
- 9 klubovňa
- 10 WC
- 11 sklad
- 12 bar

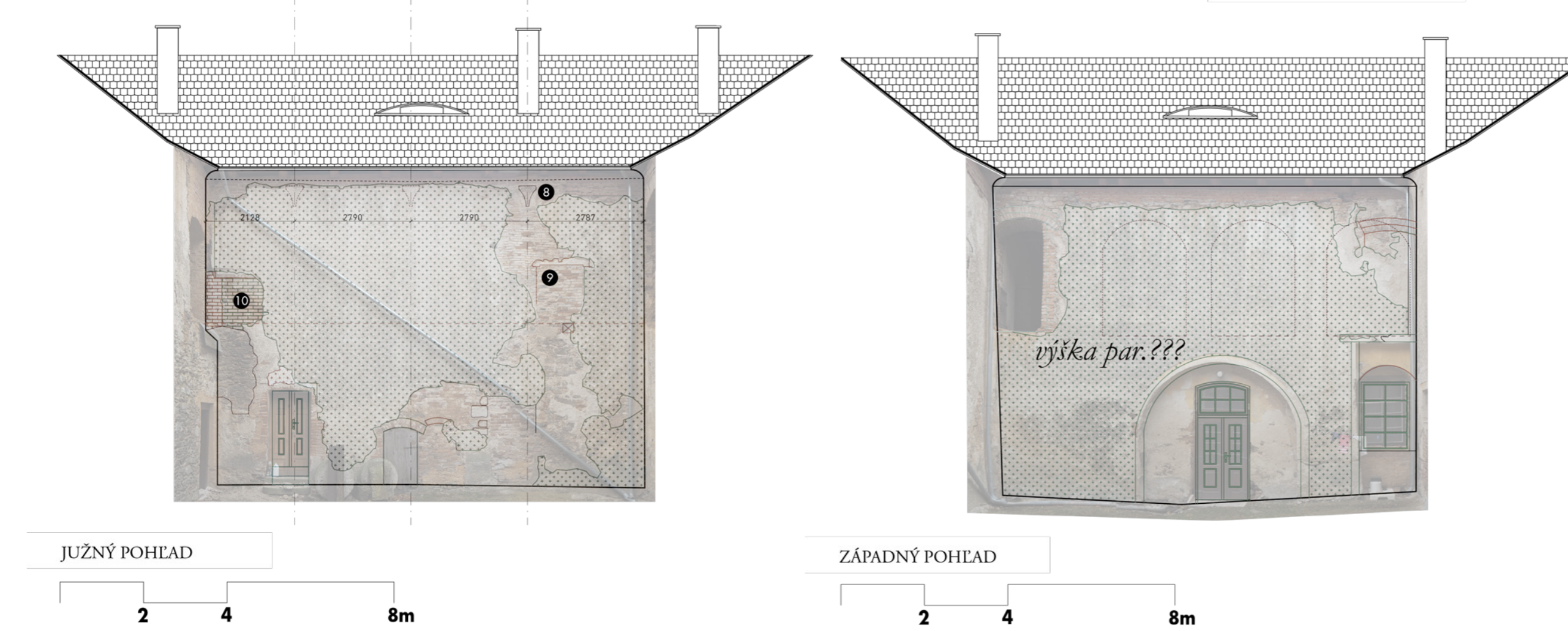
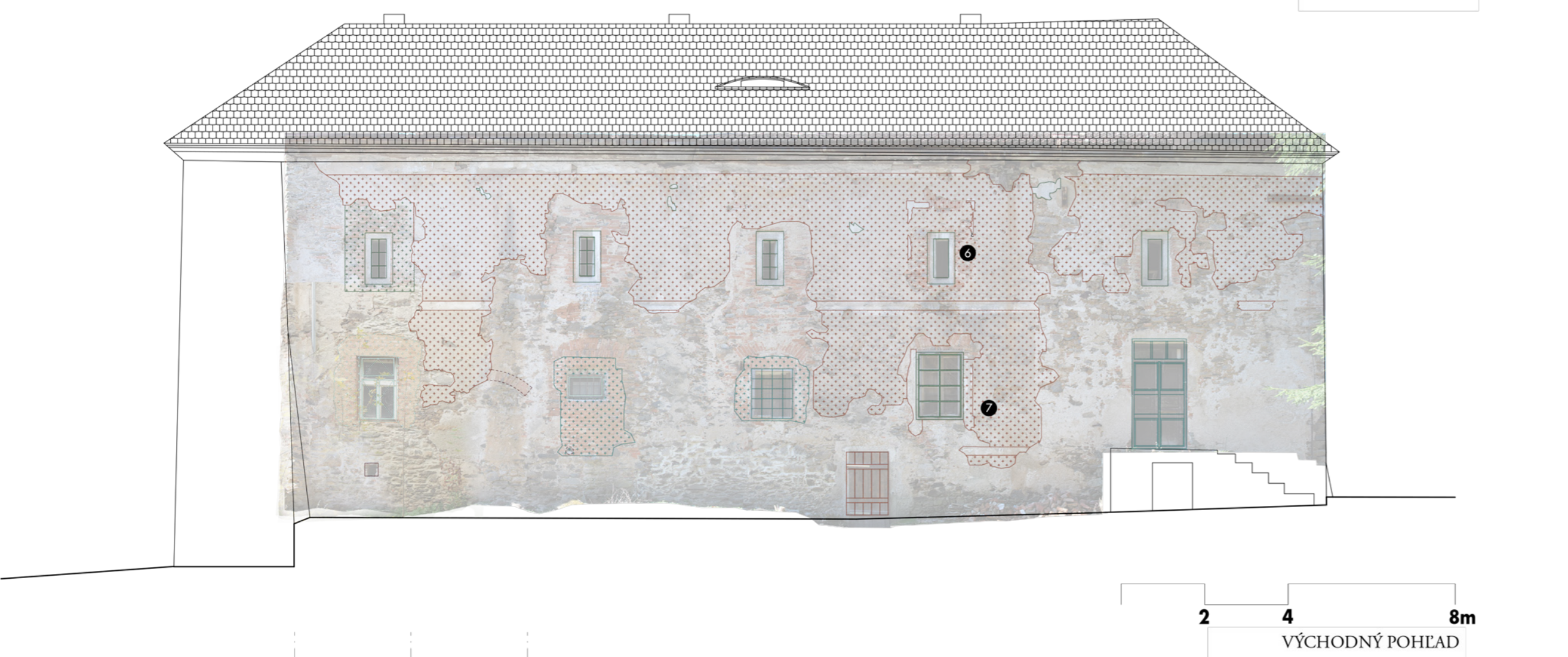
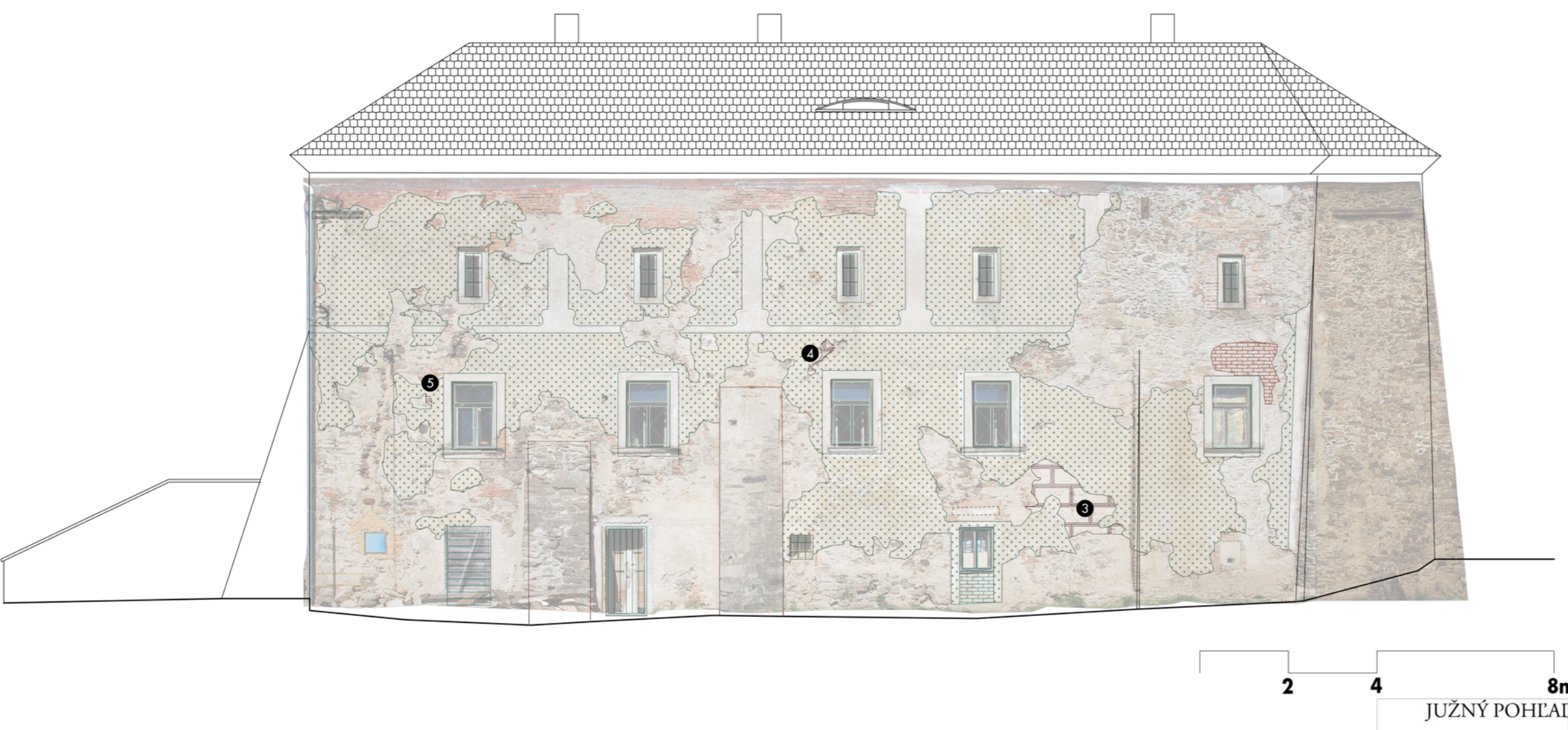


STODOLA

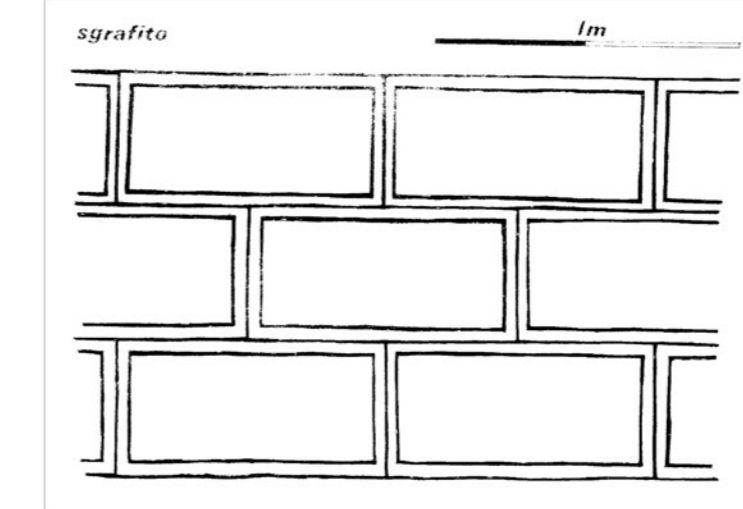
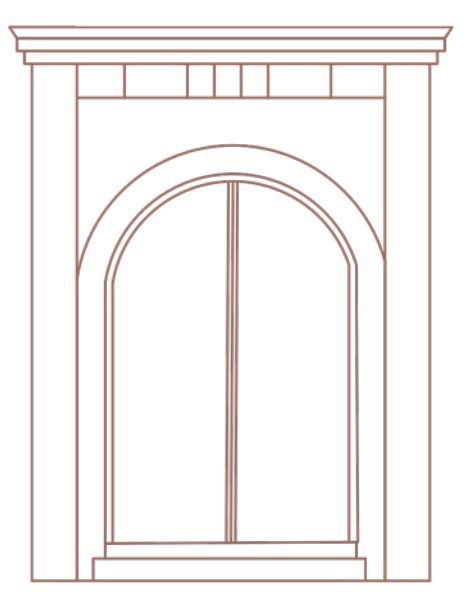


- 1 výroba bioplynu
- 2 medziskladovanie
- 3 zmielavacie čerpadlo
- 4 fermentor
- 5 kompost
- 6 elektro
- 7 voda
- 8 sklad nástroje
- 9 sklad seno





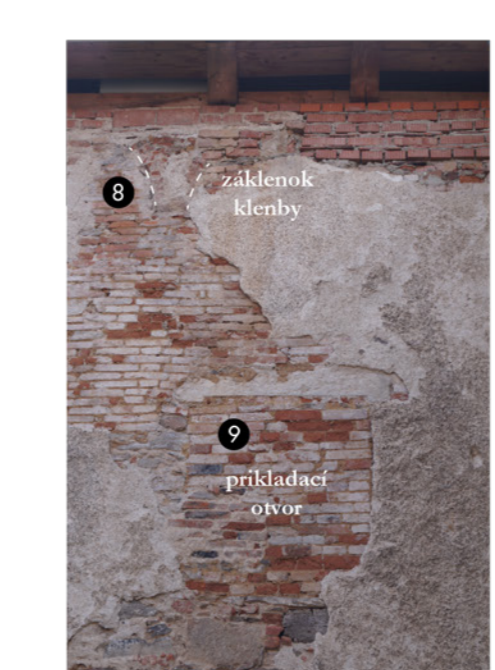
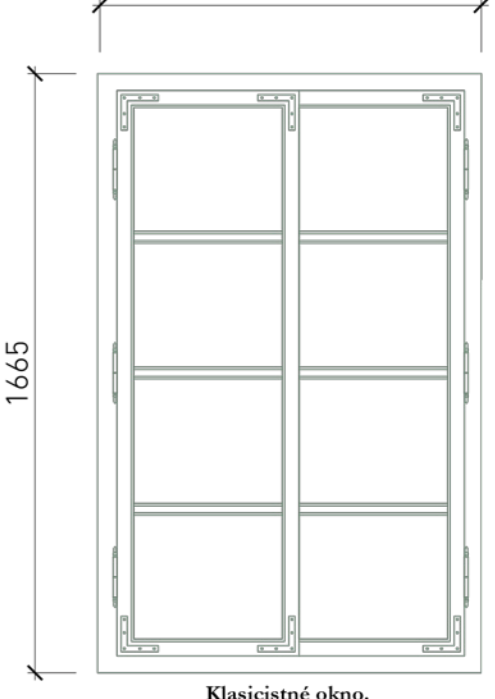
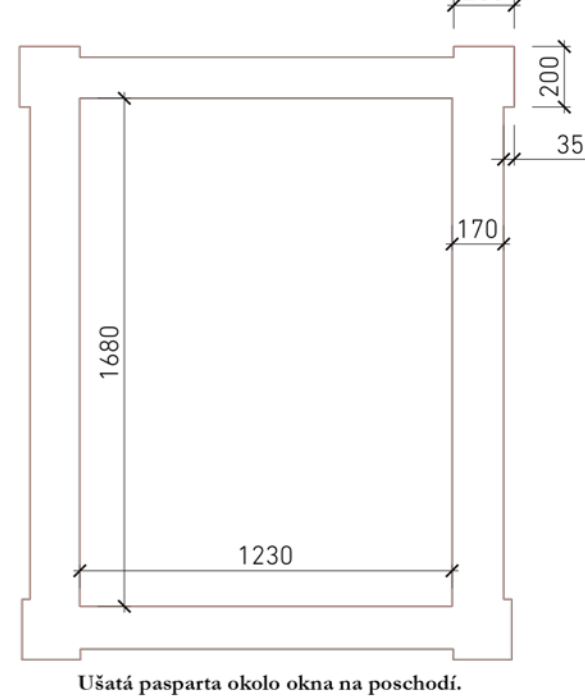
Pozostatky barokového portálu.
Vstup na Z fasáde vzniká v baroku a bol pravdepodobne zdobený jednoduchým obdĺžnikovým portálom. Zdobenejší rímsa pravdepodobne má 3 konzoly, stredová a dve krajné. Pozostatky po konzolách nesú červený náter a súvisia teda s prvými barokovými opravami zámku, farebné ich oddeľujeme od neskoršej fázy, kedy fasáda bola tvorená striedavo pieskovo sfarbenou rúžnou omietkou s hladkými bielymi detailmi. Povedať sa aj fakt, že červený náter zalicza za lat', ktorá tam pribíva v neskoršej barokovej fáze. Plastre, ktoré nesli rímsu, mohli byť tvarované, alebo odlišené len farebné, nutné preveriť v spodných partiách vedľa oblúkovej pasparty pri podrobnejšom prieskume omietok.



Nálezy sgraffiti.
Najstarou vrstvou omietky je renesančné sgraffito. Skladá sa z jednoduchých obdĺžnikov s rozmerom 860x390mm s vnútorným pískom obsahujúcim 3cm, vyvýšeni do jemnej belšej výpensej omietky. Nález sgraffiti je aktuálne viditeľný na západnej fasáde na bočných partiách a na južnej fasáde vo všetkých polách. Na niektorých miestach nachádzame sgraffito len ako horšie badateľné stopy po zarezávaní v jeho základovej vrstve.



Zvyšky klasicistného okna.
rozmer: 1060x1665mm
8 tabuľkové špaletové okno so zachovanými kovovými plátmi s jemne profilovanými zákoľkami a v spodnej strane spojovacie pláty - bez zdobenia. Okná sú rovnakej povahy ako okno na západnej fasáde suterénu. Dá sa predpokladať že vystriedali barokové okná po klasicistickej prestavbe.
Ušatá pasparta pri tomto okne je ako jediná plastická.



Obnova fasád.

Všetky zaznamenané vrstvy omietok majú výpovednú hodnotu o istom období zámku. Návrh počítá s ich zachovaním, retušovaním, v niektorých prípadoch citlivým doplnením. Budú tak odrážať zmeny zámku v čase. Ako vzorový príklad prístupu k obnove fasád slúži napríklad hrad Švihov, kde je na referenčných obrázkoch možné pozorovať styky omietok z rôznych období. Všetky fasády však pred zásahmi musia prejsť podrobným prieskumom z lešenia. Na základe ich výsledkov sa určia ďalšie kroky a finálny vzhľad.

