

## Příloha 4 - Fotografická příloha řešených obcí

Veškeré fotografie uvedené v této příloze jsou pořízeny přímo autorem.

### Malešov



Malešov - úřad městyse, č.p. 45



Malešov - školní družina, č.p. 187



Malešov - základní škola, č.p. 107



Malešov - ZŠ, kotelna na pelety



Malešov - ZŠ, sklad pelet



Malešov - muzeum a knihovna, č.p. 1



Malešov - náměstí s kostelem sv. Václava



Malešov - hasičská zbrojnice, č.p. 49

## Rasošky



Rasošky - obecní úřad, č.p. 50



Rasošky - hasičská zbrojnice,  
č.p. 89



Rasošky - základní a  
mateřská škola, č.p. 172



Rasošky - plantáž na rychle-  
rostoucí biomasu

## Vlkov



Vlkov - obecní knihovna,  
č.p. 7



Vlkov - fotovoltaická elek-  
trárna

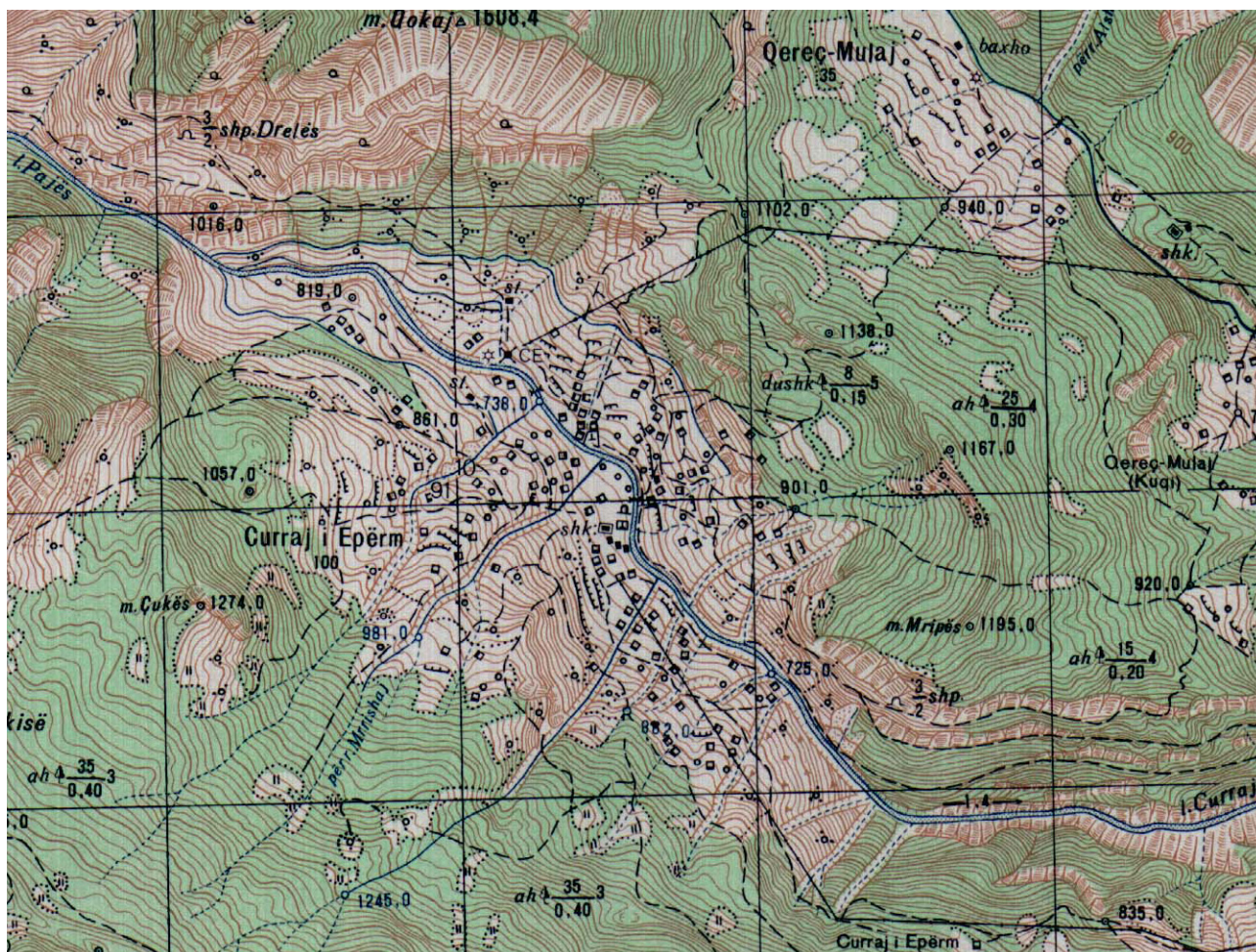


Vlkov - fototermické kolektory



Vlkov - fotovoltaické panely

## Curraj Eperm



Curraj Eperm - výřez kopie albánské vojenské mapy z roku 1986



Curraj Eperm - pohled na údolí s roztroušenou zástavbou obce



Curraj Eperm - horský dům



Curraj Eperm - horský dům, interiér



Curraj Eperm - řeka Currajve se zbořeným mostem



Curraj Eperm - bývalá hydroelektrárna s trubním náhonem



Curraj Eperm - původní vodní turbína hydroelektrárny

## Litoměřice



Litoměřice - výzkumné středisko geotermie RINGEN



Litoměřice - jezová MVE



Litoměřice - chytrý odpadkový koš



## Budišov nad Budišovkou



Budišov n. Budišovkou - obecní kotelna



Budišov n. Budišovkou - kogenerační jednotka

## Mikolajice



Mikolajice - mikroelektrárna Wave



Mikolajice - mikroelektrárna Wave