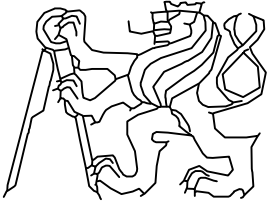


OBOR :	KATEDRA :	JMÉNO STUDENTA :		
VODNÍ HOSPODÁŘSTVÍ A VODNÍ STAVBY	K 143	František Wágner		
ROČNÍK : 6	VEDOUcí PRÁCE :			
	Ing. Adam Vokurka, Ph.D.			
NÁZEV PRÁCE :	DIPLOMOVÁ PRÁCE Vodohospodářská opatření nad obcí Letkov		FORMÁT :	-
OBSAH:	C. Situační výkresy		MĚŘÍTKO :	-
			DATUM :	1/2020
			Č. PŘÍLOHY :	C.

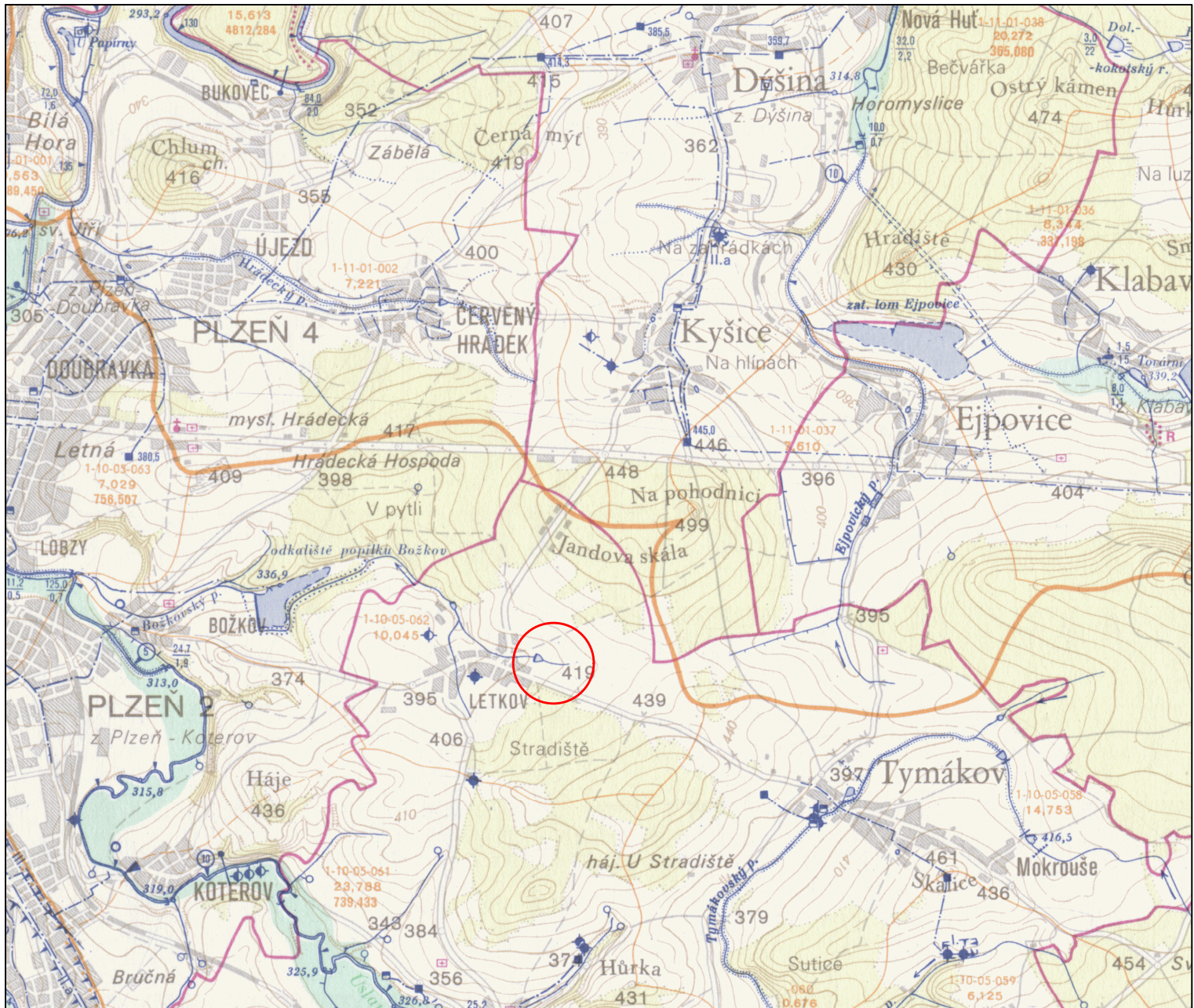
OBSAH:

C. SITUAČNÍ VÝKRESY

C.1. SITUACE ŠIRŠÍCH VZTAHŮ

C.2. KATASTRÁLNÍ SITUAČNÍ VÝKRES

C.3. KOORDINAČNÍ SITUAČNÍ VÝKRES



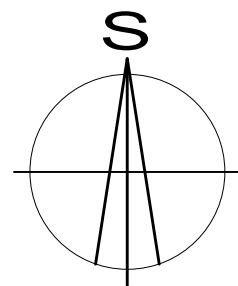
LEGENDA:



ROZSAH ŘEŠENÉHO ÚZEMÍ

Umístění stavby v rámci ČR:

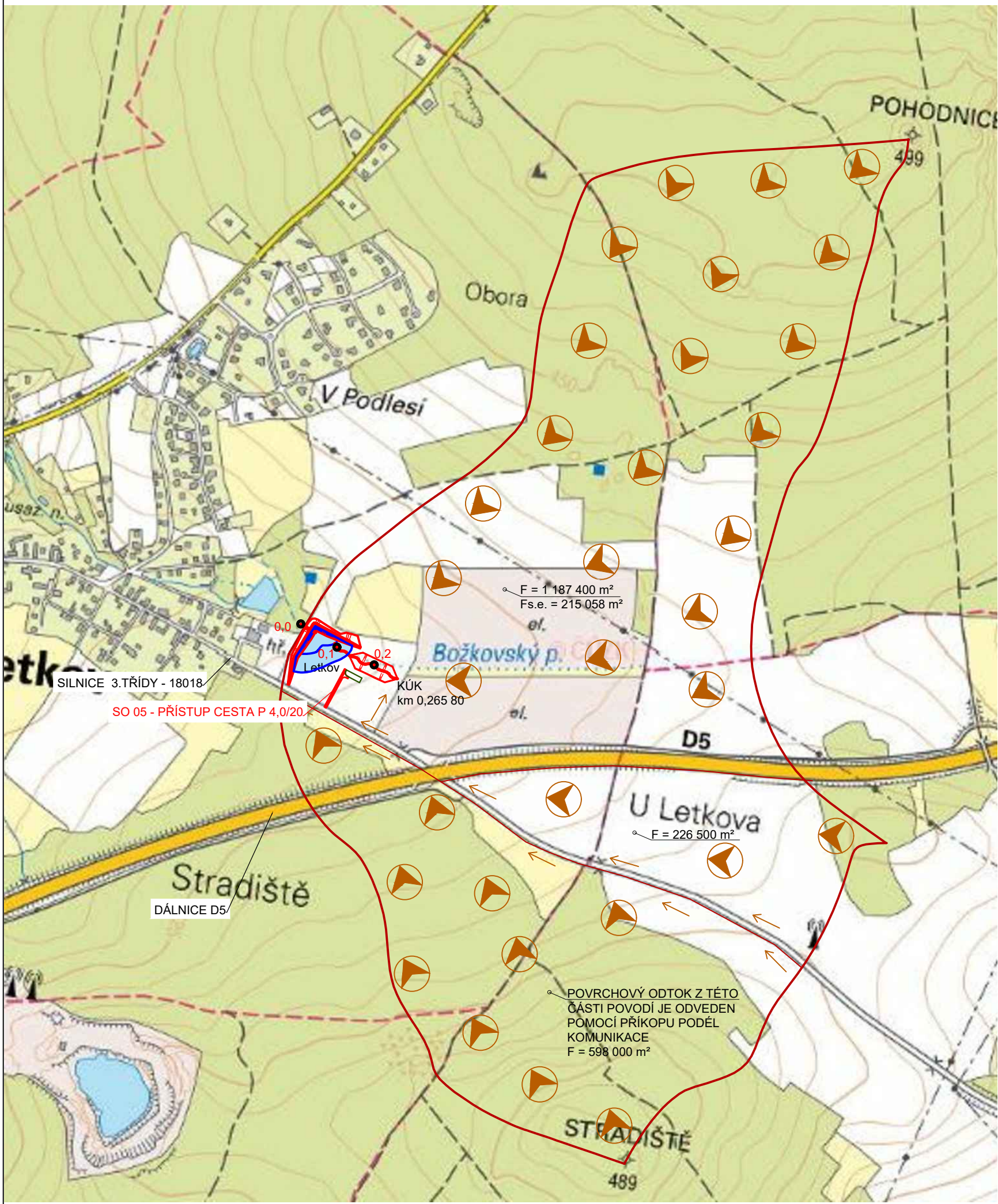
Kraj: Plzeňský
 Okres: Plzeň - město
 Obec: Letkov
 Katastrální území: Letkov (okres Plzeň - město) - 680621



Souřadný systém
 Výškový systém

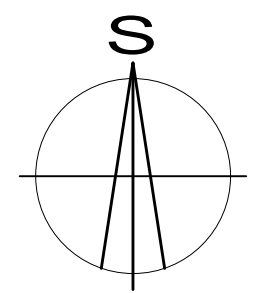
JTSK
 Balt p.v.

OBOR :	KATEDRA :	JMÉNO STUDENTA :	
VODNÍ HOSPODÁŘSTVÍ A VODNÍ STAVBY	K 143	František Wágner	
ROČNÍK : 6	Ing. Adam Vokurka, Ph.D.		
NÁZEV PRÁCE :	<p align="center">DIPLOMOVÁ PRÁCE Vodohospodářské opatření nad obcí Letkov</p>		FORMÁT : 297x210
OBSAH:	<p align="center">C. Situační výkresy</p>		MĚŘÍTKO : 1:50 000
NÁZEV VÝKRESU :	<p align="center">Situace širších vztahů</p>		DATUM : 1/2020
			Č. PŘÍLOHY : C.1.



LEGENDA:

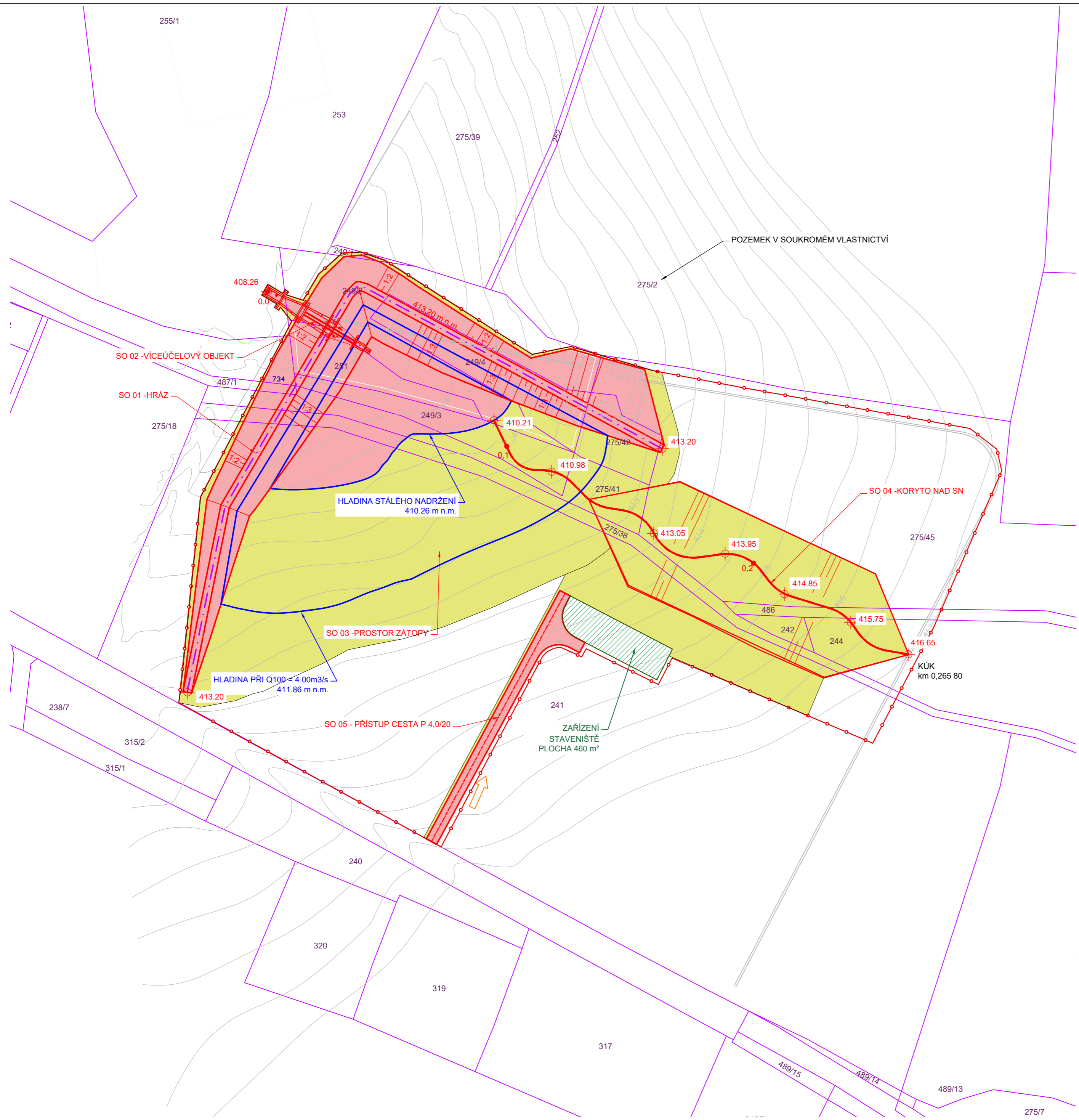
- NÁVRH OPATŘENÍ
- HRANICE ZÁTOPY
- OHRANIČENÁ ČÁST POVODÍ, ROZVODNICE, PLOCHA POVODÍ ZÁJMOVÉHO ÚZEMÍ F = 1,373km²
- PODPOVODÍ
- SMĚR POVRCHOVÉHO ODTOKU VODY
- 0,0 STANIČENÍ ÚPRAVY (ŘIČNÍ KILOMETRÁŽ)
- ZÁTOPA PŘI Q100
- ZAŘÍZENÍ STAVENIŠTĚ



Umístění stavby v rámci ČR:
 Kraj: Plzeňský
 Okres: Plzeň - město
 Obec: Letkov
 Katastrální území: Letkov (okres Plzeň - město) - 680621

Souřadný systém: JTSK
 Výškový systém: Balt p.v.

OBOR :	KATEDRA :	JMÉNO STUDENTA :	
VODNÍ HOSPODÁŘSTVÍ A VODNÍ STAVBY	K 143	František Wágner	
ROČNÍK : 6	VEDOUcí PRÁCE :	Ing. Adam Vokurka, Ph.D.	
NÁZEV PRÁCE :		DIPLOMOVÁ PRÁCE	
		Vodohospodářská opatření nad obcí Letkov	
OBSAH:		C. Situační výkresy	
NÁZEV VÝKRESU :		Katastrální situační výkres	
		FORMÁT :	420x297
		MĚŘÍTKO :	1:10 000
		DATUM :	1/2020
		Č. PŘÍLOHY :	C.2.

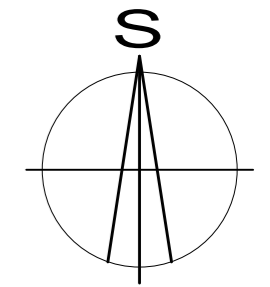


LEGENDA:

- NÁVRH OPATŘENÍ
- HRANICE ZÁTOPY
- o-o- HRANICE ŘEŠENÉHO ÚZEMÍ
- HRANICE DLE KN
- ⊕ 413.05 VÝŠKOVÁ KÓTA (m n.m.)
- TRVALÝ ZÁBOR (7 826 m²)
- DOČASNÝ ZÁBOR (14 565 m²)
- ZAŘÍZENÍ STAVENIŠTĚ (460 m²)
- ⇒ NAPOJENÍ NA DOPRAVNÍ INFRASTRUKTURU

Stavební objekt	Číslo pozemku	Vlastník pozemku	Druh pozemku	Zábor (m²)		Způsob ochrany nemovitosti	
				Dočasný	Trvalý		
SO 01 - hráz	241	Obec Letkov, Ke Hřbitvu 117, 326 00 Letkov	orná půda	175	1260	Zemědělský půdní fond	
	275/38			8	120		
	249/3				60		
	251			4	380		
	249/2			150	1625		
SO 02 - Víceúčelový objekt	249/4	Obec Letkov, Ke Hřbitvu 117, 326 00 Letkov	Trvalý travní porost		1190	Zemědělský půdní fond	
	249/2			9	106		
	251			15	49		
	249/2			120	360		
	251				340		
SO 03 - Prostor zátop	249/3	Obec Letkov, Ke Hřbitvu 117, 326 00 Letkov	orná půda	440	296	Zemědělský půdní fond	
	275/41			430	210		
	275/38			335	140		
	241			7210	570		
	275/42			290			
	249/4			T.č. porost	134		
	275/41			180			
SO 04 - Úprava koryta nad SN	275/45	Obec Letkov, Ke Hřbitvu 117, 326 00 Letkov	orná půda	2020		Zemědělský půdní fond	
	486			240			
	242			135			
	244			460			
	241			510			
SO 05 - Přístup	275/38	Obec Letkov, Ke Hřbitvu 117, 326 00 Letkov	orná půda	455		Zemědělský půdní fond	
	241			1345	1120		

Umístění stavby v rámci ČR:
 Kraj: Plzeňský
 Okres: Plzeň - město
 Obec: Letkov
 Katastrální území: Letkov (okres Plzeň - město) - 680621



Souřadný systém: JTSK
 Výškový systém: Balt p.v.

OBOR : VODNÍ HOSPODÁŘSTVÍ A VODNÍ STAVBY	KATEDRA : K 143	JMÉNO STUDENTA : František Wágner	
ROČNÍK : 6	VEDOUcí PRÁCE : Ing. Adam Vokurka, Ph.D.		
NÁZEV PRÁCE : DIPLOMOVÁ PRÁCE Vodohospodářská opatření nad obcí Letkov			FORMÁT : 594x420
OBSAH: C. Situační výkresy			MĚŘÍTKO : 1:1000
NÁZEV VÝKRESU : Koordinální situační výkres			DATUM : 1/2020
			Č. PŘÍLOHY : C.3.