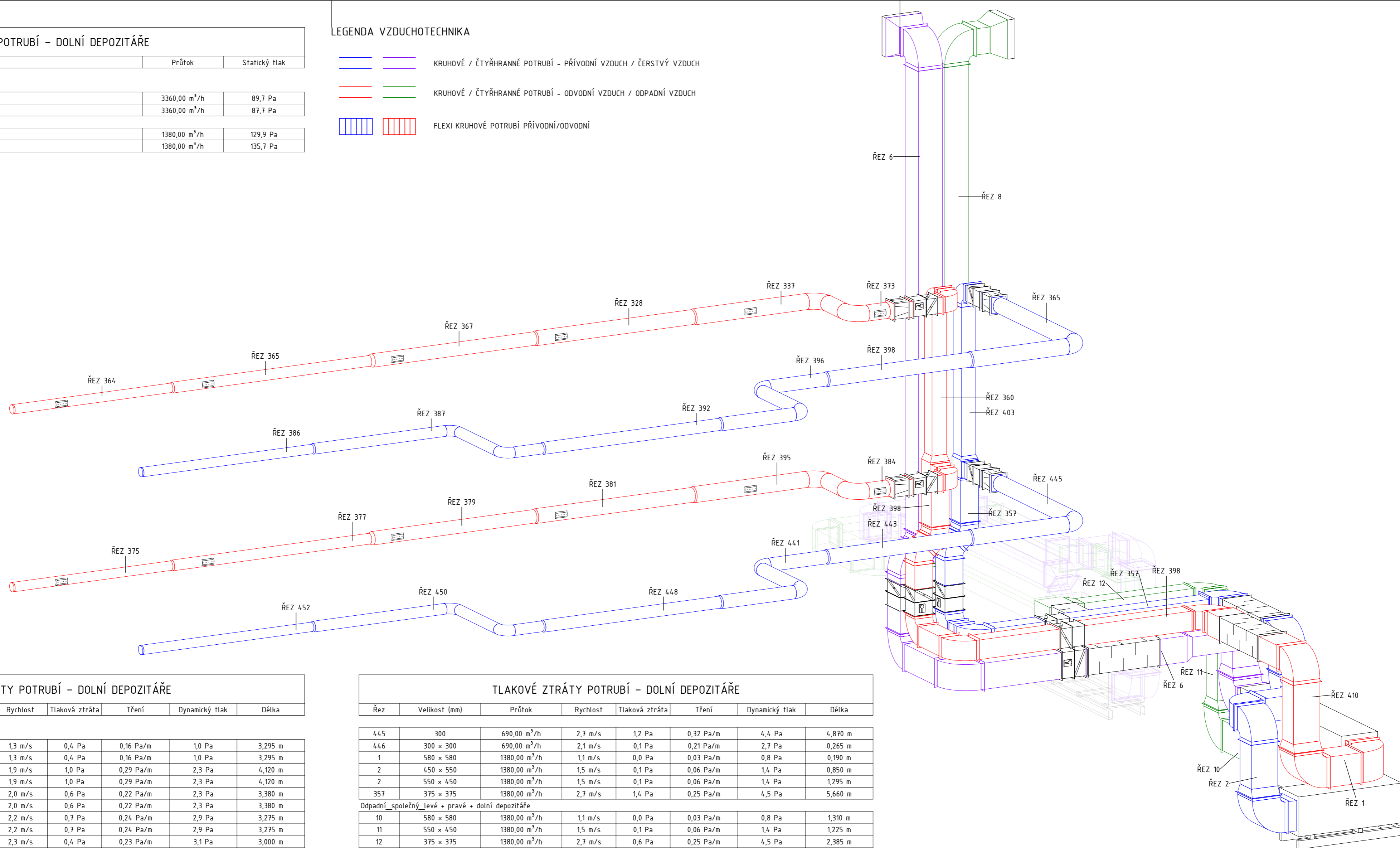


SYSTÉMY POTRUBÍ – DOLNÍ DEPOZITÁŘE

Název systému	Průtok	Statický tlak
VZT jednotka D14.3.01.002 a D14.3.01.003		
Odpadní_společný_levé + pravé + dolní depozitáře	3360,00 m³/h	89,7 Pa
Čerstvý_společný_levé + pravé + dolní depozitáře	3360,00 m³/h	87,7 Pa
VZT jednotka D14.3.01.003		
3_Odváděný_dolní depozitáře	1380,00 m³/h	129,9 Pa
3_Přívodní_dolní depozitáře	1380,00 m³/h	135,7 Pa

LEGENDA VZDUCHOTECHNIKA

- — KRUHOVÉ / ČTYŘHRANNÉ POTRUBÍ – PŘÍVODNÍ VZDUCH / ČERSTVÝ VZDUCH
- — KRUHOVÉ / ČTYŘHRANNÉ POTRUBÍ – ODVODNÍ VZDUCH / ODPADNÍ VZDUCH
- FLEXI KRUHOVÉ POTRUBÍ PŘÍVODNÍ/ODVODNÍ



TLAKOVÉ ZTRÁTY POTRUBÍ – DOLNÍ DEPOZITÁŘE

Řez	Velikost (mm)	Průtok	Rychlost	Tlaková ztráta	Tření	Dynamický tlak	Délka
3_Odváděný_dolní depozitáře							
364	175	110,00 m³/h	1,3 m/s	0,4 Pa	0,16 Pa/m	1,0 Pa	3,295 m
375	175	110,00 m³/h	1,3 m/s	0,4 Pa	0,16 Pa/m	1,0 Pa	3,295 m
365	200	220,00 m³/h	1,9 m/s	1,0 Pa	0,29 Pa/m	2,3 Pa	4,120 m
377	200	220,00 m³/h	1,9 m/s	1,0 Pa	0,29 Pa/m	2,3 Pa	4,120 m
367	250	345,00 m³/h	2,0 m/s	0,6 Pa	0,22 Pa/m	2,3 Pa	3,380 m
379	250	345,00 m³/h	2,0 m/s	0,6 Pa	0,22 Pa/m	2,3 Pa	3,380 m
328	275	470,00 m³/h	2,2 m/s	0,7 Pa	0,24 Pa/m	2,9 Pa	3,275 m
381	275	470,00 m³/h	2,2 m/s	0,7 Pa	0,24 Pa/m	2,9 Pa	3,275 m
337	300	580,00 m³/h	2,3 m/s	0,4 Pa	0,23 Pa/m	3,1 Pa	3,000 m
395	300	580,00 m³/h	2,3 m/s	0,4 Pa	0,23 Pa/m	3,1 Pa	3,000 m
360	300 x 300	690,00 m³/h	2,2 m/s	0,6 Pa	0,21 Pa/m	2,7 Pa	3,110 m
373	300	690,00 m³/h	2,7 m/s	0,1 Pa	0,32 Pa/m	4,4 Pa	0,430 m
384	300	690,00 m³/h	2,7 m/s	0,1 Pa	0,32 Pa/m	4,4 Pa	0,430 m
385	300 x 300	690,00 m³/h	2,1 m/s	0,1 Pa	0,21 Pa/m	2,7 Pa	0,320 m
1	580 x 580	1380,00 m³/h	1,1 m/s	0,0 Pa	0,03 Pa/m	0,8 Pa	0,830 m
398	375 x 375	1380,00 m³/h	2,7 m/s	1,5 Pa	0,25 Pa/m	4,5 Pa	6,205 m
410	550 x 450	1380,00 m³/h	1,5 m/s	0,2 Pa	0,06 Pa/m	1,4 Pa	2,450 m
3_Přívodní_dolní depozitáře							
386	175	110,00 m³/h	1,3 m/s	0,4 Pa	0,16 Pa/m	1,0 Pa	3,550 m
452	175	110,00 m³/h	1,3 m/s	0,4 Pa	0,16 Pa/m	1,0 Pa	3,550 m
387	200	220,00 m³/h	1,9 m/s	1,3 Pa	0,29 Pa/m	2,3 Pa	4,895 m
450	200	220,00 m³/h	1,9 m/s	1,3 Pa	0,29 Pa/m	2,3 Pa	4,895 m
392	225	345,00 m³/h	2,4 m/s	1,1 Pa	0,37 Pa/m	3,5 Pa	3,675 m
448	225	345,00 m³/h	2,4 m/s	1,1 Pa	0,37 Pa/m	3,5 Pa	3,675 m
396	250	470,00 m³/h	2,7 m/s	1,5 Pa	0,39 Pa/m	4,3 Pa	4,170 m
441	250	470,00 m³/h	2,7 m/s	1,5 Pa	0,39 Pa/m	4,3 Pa	4,170 m
398	275	580,00 m³/h	2,7 m/s	0,7 Pa	0,36 Pa/m	4,4 Pa	2,970 m
443	275	580,00 m³/h	2,7 m/s	0,7 Pa	0,36 Pa/m	4,4 Pa	2,970 m
365	300	690,00 m³/h	2,7 m/s	1,2 Pa	0,32 Pa/m	4,4 Pa	4,870 m
403	300 x 300	690,00 m³/h	2,1 m/s	0,6 Pa	0,21 Pa/m	2,7 Pa	3,080 m

TLAKOVÉ ZTRÁTY POTRUBÍ – DOLNÍ DEPOZITÁŘE

Řez	Velikost (mm)	Průtok	Rychlost	Tlaková ztráta	Tření	Dynamický tlak	Délka
445	300	690,00 m³/h	2,7 m/s	1,2 Pa	0,32 Pa/m	4,4 Pa	4,870 m
446	300 x 300	690,00 m³/h	2,1 m/s	0,1 Pa	0,21 Pa/m	2,7 Pa	0,265 m
1	580 x 580	1380,00 m³/h	1,1 m/s	0,0 Pa	0,03 Pa/m	0,8 Pa	0,190 m
2	450 x 550	1380,00 m³/h	1,5 m/s	0,1 Pa	0,06 Pa/m	1,4 Pa	0,850 m
2	550 x 450	1380,00 m³/h	1,5 m/s	0,1 Pa	0,06 Pa/m	1,4 Pa	1,295 m
357	375 x 375	1380,00 m³/h	2,7 m/s	1,4 Pa	0,25 Pa/m	4,5 Pa	5,660 m
Odpadní_společný_levé + pravé + dolní depozitáře							
10	580 x 580	1380,00 m³/h	1,1 m/s	0,0 Pa	0,03 Pa/m	0,8 Pa	1,310 m
11	550 x 450	1380,00 m³/h	1,5 m/s	0,1 Pa	0,06 Pa/m	1,4 Pa	1,225 m
12	375 x 375	1380,00 m³/h	2,7 m/s	0,6 Pa	0,25 Pa/m	4,5 Pa	2,385 m
2	550 x 450	1980,00 m³/h	2,2 m/s	0,0 Pa	0,12 Pa/m	3,0 Pa	0,020 m
4	550 x 450	1980,00 m³/h	2,2 m/s	0,1 Pa	0,12 Pa/m	3,0 Pa	0,800 m
5	450 x 450	1980,00 m³/h	2,7 m/s	2,3 Pa	0,20 Pa/m	4,4 Pa	11,770 m
8	500 x 500	3360,00 m³/h	3,7 m/s	3,8 Pa	0,31 Pa/m	8,4 Pa	12,445 m
Čerstvý_společný_levé + pravé + dolní depozitáře							
8	580 x 580	1380,00 m³/h	1,1 m/s	0,0 Pa	0,03 Pa/m	0,8 Pa	0,295 m
9	550 x 450	1380,00 m³/h	1,5 m/s	0,0 Pa	0,06 Pa/m	1,4 Pa	0,465 m
10	375 x 375	1380,00 m³/h	2,7 m/s	0,7 Pa	0,25 Pa/m	4,5 Pa	2,660 m
1	580 x 460	1980,00 m³/h	2,1 m/s	0,0 Pa	0,10 Pa/m	2,6 Pa	0,010 m
3	550 x 450	1980,00 m³/h	2,2 m/s	0,2 Pa	0,12 Pa/m	3,0 Pa	1,835 m
4	450 x 450	1980,00 m³/h	2,7 m/s	2,5 Pa	0,20 Pa/m	4,4 Pa	12,755 m
6	500 x 500	3360,00 m³/h	3,7 m/s	3,9 Pa	0,31 Pa/m	8,4 Pa	12,630 m

STUDIJNÍ PROGRAM:	KATEDRA:	JMÉNO STUDENTA:	Fakulta stavební ČVUT
INTELEKTUÁLNÍ BUDOVOVY	K125	Bc. Lukáš Hovorka	
ROČNÍK:	VYUČUJÍCÍ:		
2	doc. Ing. Michal Kabrhet, Ph.D.		FORMÁT: 630x420
VZDĚLÁVACÍ CENTRUM A DEPOZITÁŘ ARCHEOLOGIE Porta coeli 1001, 666 02 Pfedklášterř			MĚŘÍTKO: 1 : 50
			DATUM: 09/2019
OBSAH: DOKUMENTACE STAVEBNÍHO OBJEKTU – S0.01 VZDUCHOTECHNICKÁ ZAŘÍZENÍ TLAKOVÉ ZTRÁTY – DOLNÍ DEPOZITÁŘE			OBSAH: D.1
			D.1.4.3
			D.1.4.3.b – 14