

LEGENDA ROZVODŮ

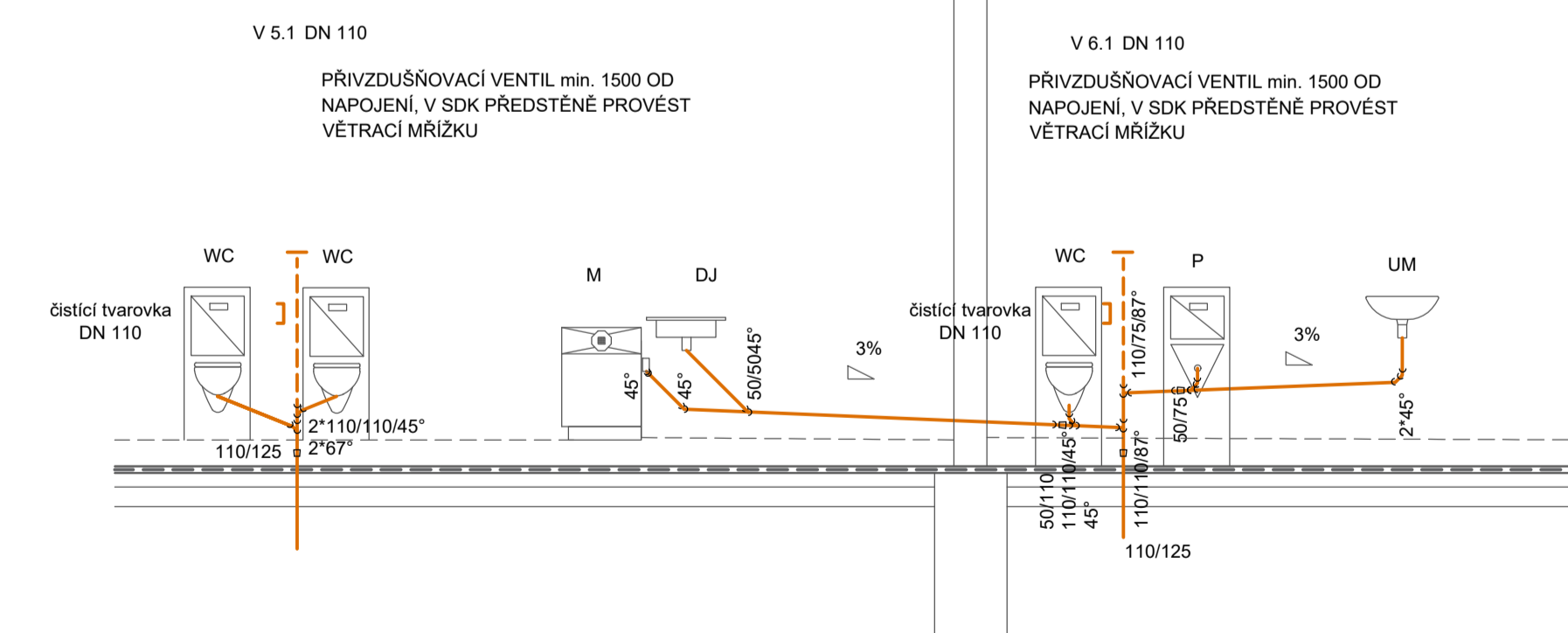
- SPLAŠKOVÁ KANALIZACE
- ŠEDÁ KANALIZACE
- TEPLÁ VODA
- CÍRKULACE
- STUDENÁ VODA
- DEŠŤOVÁ KANALIZACE

LEGENDA ROZVODŮ

DN 110 - JMENOVITÝ PRŮMĚR POTRUBÍ V mm

MATERIÁL ROZVODŮ

HĹAVNÍ LEŽATÝ ROZVOD - OSMA HT SYSTEM PLUS
STOUPACÍ POTRUBÍ - HT SYSTEM PLUS



±0,000=249,02 m.n.m Bpv.
V PROJEKTU JE UVAŽOVÁNO S TVAROVKAMI HT SYSTÉMEM OD FIRMY OSMA (VIZ. PŘILOŽENÝ KATALOG). VŠECHNY PRŮMĚRY JSOU KÓTOVÁNE JAKO VNĚJŠÍ. V PŘÍPADĚ ZMĚNY VÝROBCE JE NUTNÉ DODRŽET VNITŘNÍ PRŮMĚRY!!!!

OBOR:	VEDOUcí PRÁCE	VYPRACOVAL:	
B	Ing. Ilona Koubková, Ph.D.	František Zwitter	
ROČNÍK:			
LS 2019/20			
PROJEKT:	HOTEL KOKOŘIN - PROJEKT KANALIZACE		FORMÁT: A1
VÝKRES:	SPLAŠKOVÁ KANALIZACE - SVISLÉ ŘEZY		MĚŘÍTKO: 1:50
			STUP. D: DSP
			Č. VÝKR: D.1.1.06