

# wilo

## OČ.1

kontaktní osoba  
e-mail  
Telefon

**zákazník**

kontaktní osoba  
e-mail  
Telefon

## technické údaje

### Glandedless high-efficiency pump Stratos 50/1-12 PN16

Jméno projektu

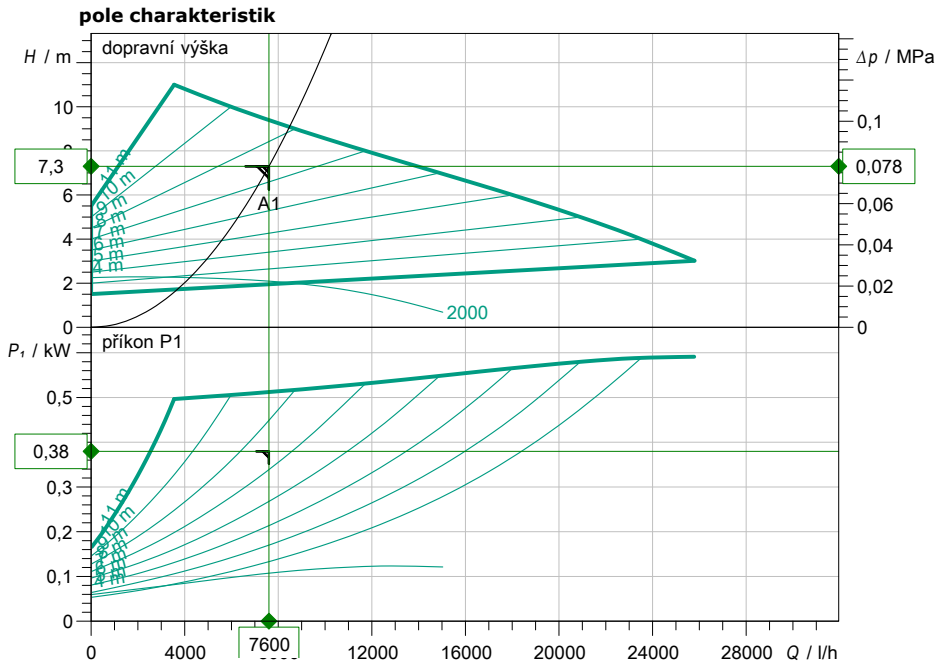
Nepojmenovaný projekt 2019-12-01 20:37:10.939

číslo projektu

Místo instalace

Číslo pozice zákazníka

datum 01.12.2019



#### zadání provozních údajů

doprovávané množství	7600,00 l/h
dopravní výška	7,30 m
prostředky	etylénglykol 50 %
Teplota média	7,00 °C
hustota	1091,00 kg/m <sup>3</sup>
kinematická viskozita	6,69 mm <sup>2</sup> /s

#### hydraulické údaje (provozní bod)

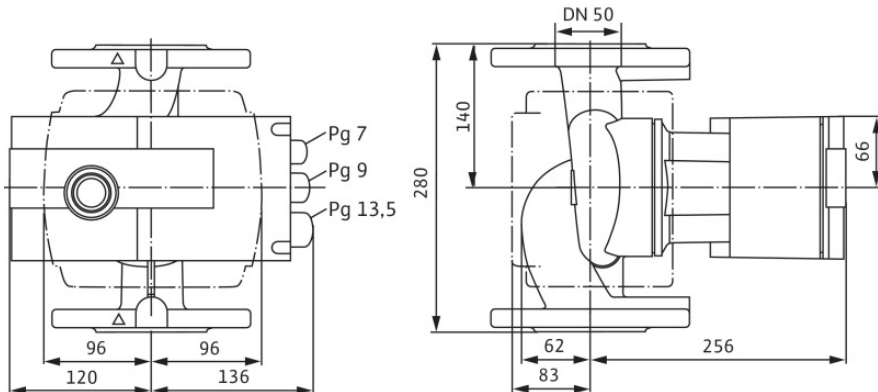
doprovávané množství	7600,00 l/h
dopravní výška	7,30 m
příkon P1	0,38 kW

#### parametry produktu

Glandedless high-efficiency pump	
Stratos 50/1-12 PN16	
druh provozu	dp-v
max. provozní tlak	1,6 MPa
Teplota média	-10 °C ... +110 °C
max. teplota okolí	40 °C
Minimální výška nátoky	5 m / 12 m / 18 m
50 / 95 / 110°C	

#### motorové údaje

Převodový motor s čelním ozubeným EC motor	
Indexu energetické účinnosti (EEI)	≤ 0,2
Síťová přípojka	1~ 230 V / 50 Hz
Přípustná tolerance napětí	±10 %
Max. otáčky	4600 1/min
příkon P1	0,59 kW
Příkon	2,6 A
krytí	IPX4D
Insulation class	F
Emitted interference	EN 61800-3;2004+A1;20
Interference resistance	EN 61800-3;2004+A1;20
Kabelové šroubení	1 x PG7



#### Připojovací rozměry

Potrubní přípojka na sání	DN 50, PN16
Potrubní přípojka na výtlačku	DN 50, PN16
montážní délka	280 mm

#### Materiály

Skříň čerpadla	5.1301, EN-GJL-250
Oběžné kolo	PPS-GF40
Hřídel	1.4028, X30Cr13
Materiál ložiska	Uhlík, impregnovaný kovem

#### Informace k objednávce

Hmotnost cca	15,9 kg
číslo druhu zboží	2063361

kontaktní osoba  
e-mail  
Telefon

**zákazník**

kontaktní osoba  
e-mail  
Telefon

## technické údaje

### Glandedless high-efficiency pump Stratos 40/1-10 PN16

Jméno projektu

Nepojmenovaný projekt 2019-11-30 13:19:11.402

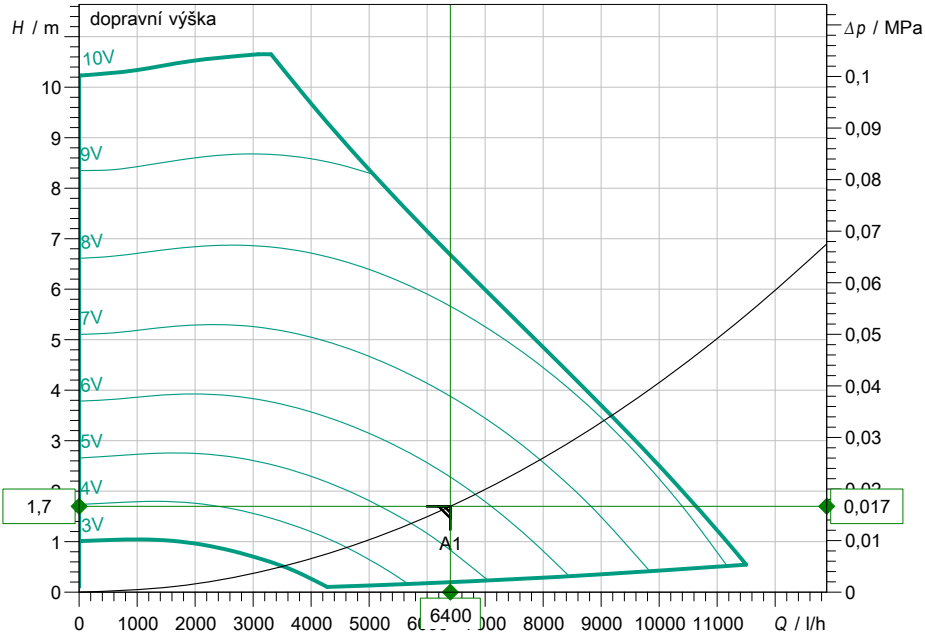
Číslo projektu

Místo instalace

Číslo pozice zákazníka

datum 30.11.2019

#### pole charakteristik



#### zadání provozních údajů

dopracované množství	6400,00 l/h
dopravní výška	1,70 m
prostředky	Voda 100 %
Teplota média	20,00 °C
hustota	998,20 kg/m <sup>3</sup>
kinematická viskozita	1,00 mm <sup>2</sup> /s

#### hydraulické údaje (provozní bod)

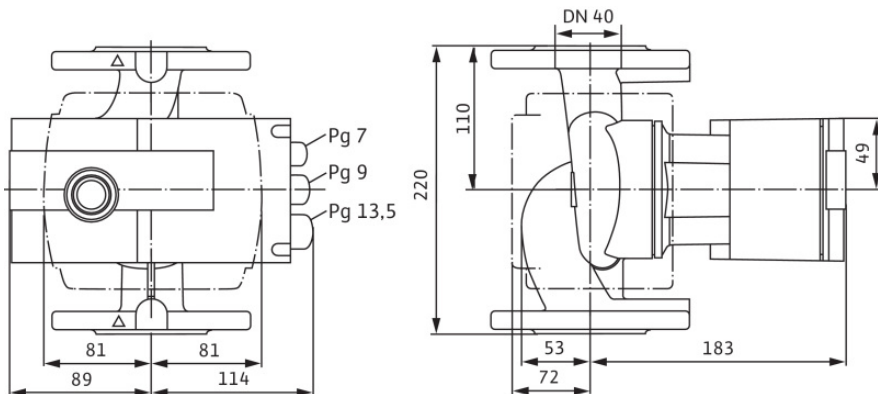
dopracované množství	6400,00 l/h
dopravní výška	1,70 m
příkon P1	0,07 kW

#### parametry produktu

Glandedless high-efficiency pump Stratos 40/1-10 PN16	
druh provozu	n_const_0-10V
max. provozní tlak	1,6 MPa
Teplota média	-10 °C ... +110 °C
max. teplota okolí	40 °C
Minimální výška nátoky	3 m / 10 m / 16 m
50 / 95 / 110°C	

#### motorové údaje

Převodový motor s čelním ozubeným EC motor	
Indexu energetické účinnosti (EEI)	≤ 0,2
Síťová přípojka	1~ 230 V / 50 Hz
Přípustná tolerance napětí	±10 %
Max. otáčky	4450 1/min
příkon P1	0,19 kW
Příkon	1,3 A
krytí	IPX4D
Insulation class	F
Emitted interference	EN 61800-3;2004+A1;20
Interference resistance	EN 61800-3;2004+A1;20
Kabelové šroubení	1 x PG7



#### Připojovací rozměry

Potrubní přípojka na sání	DN 40, PN16
Potrubní přípojka na výtlačku	DN 40, PN16
montážní délka	220 mm

#### Materiály

Skříň čerpadla	5.1301, EN-GJL-250
Oběžné kolo	PPE-GF30
Hřídel	1.4122, X39CrMo17-1
Materiál ložiska	Uhlík, impregnovaný kovem

#### Informace k objednávce

Hmotnost cca	7,8 kg
číslo druhu zboží	2113776

kontaktní osoba  
e-mail  
Telefon

**zákazník**

kontaktní osoba  
e-mail  
Telefon

## technické údaje

### Glandedless high-efficiency pump Stratos 40/1-12 PN16

Jméno projektu

Nepojmenovaný projekt 2019-11-30 13:19:11.402

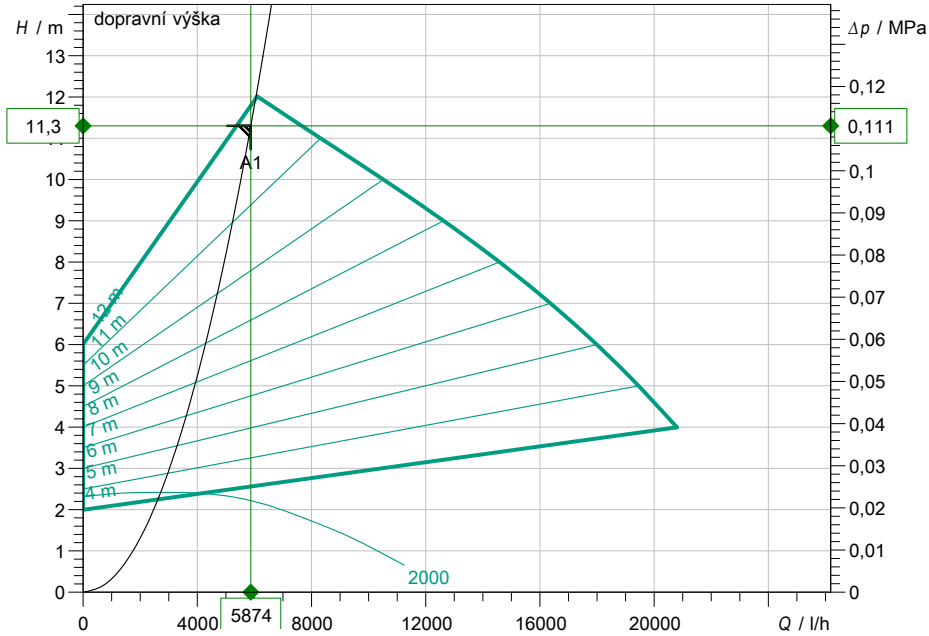
číslo projektu

Místo instalace

Číslo pozice zákazníka

datum 30.11.2019

#### pole charakteristik



#### zadání provozních údajů

doprovávané množství	5874,00 l/h
dopravní výška	11,30 m
prostředky	Voda 100 %
Teplota média	20,00 °C
hustota	998,20 kg/m <sup>3</sup>
kinematická viskozita	1,00 mm <sup>2</sup> /s

#### hydraulické údaje (provozní bod)

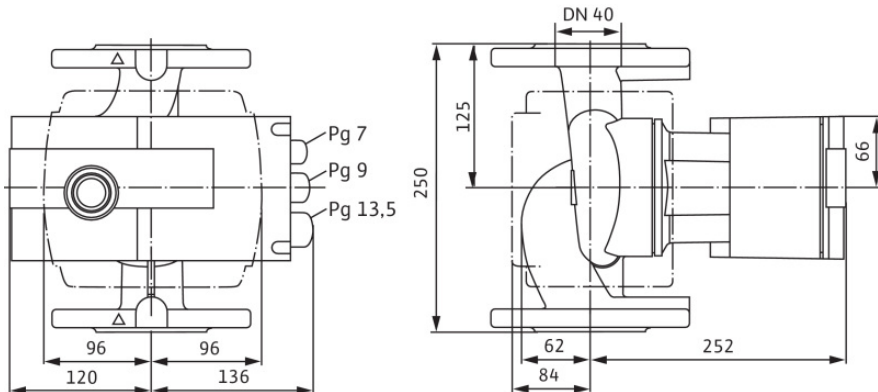
doprovávané množství	5874,00 l/h
dopravní výška	11,30 m
příkon P1	0,40 kW

#### parametry produktu

Glandedless high-efficiency pump Stratos 40/1-12 PN16	
druh provozu	dp-v
max. provozní tlak	1,6 MPa
Teplota média	-10 °C ... +110 °C
max. teplota okolí	40 °C
Minimální výška nátoky	50 / 95 / 110°C
	5 m / 12 m / 18 m

#### motorové údaje

Převodový motor s čelním ozubeným EC motor	
Indexu energetické účinnosti (EEI)	≤ 0,2
Síťová přípojka	1~ 230 V / 50 Hz
Přípustná tolerance napětí	±10 %
Max. otáčky	4600 1/min
příkon P1	0,55 kW
Příkon	2,4 A
krytí	IPX4D
Insulation class	F
Emitted interference	EN 61800-3;2004+A1;20
Interference resistance	EN 61800-3;2004+A1;20
Kabelové šroubení	1 x PG7



#### Připojovací rozměry

Potrubní přípojka na sání	DN 40, PN16
Potrubní přípojka na výtlačku	DN 40, PN16
montážní délka	250 mm

#### Materiály

Skříň čerpadla	5.1301, EN-GJL-250
Oběžné kolo	PPS-GF40
Hřídel	1.4028, X30Cr13
Materiál ložiska	Uhlík, impregnovaný kovem

#### Informace k objednávce

Hmotnost cca	14 kg
číslo druhu zboží	2063362

## technické údaje

### Glandedless high-efficiency pump Stratos 30/1-12 PN16

Jméno projektu

Nepojmenovaný projekt 2019-11-30 13:19:11.402

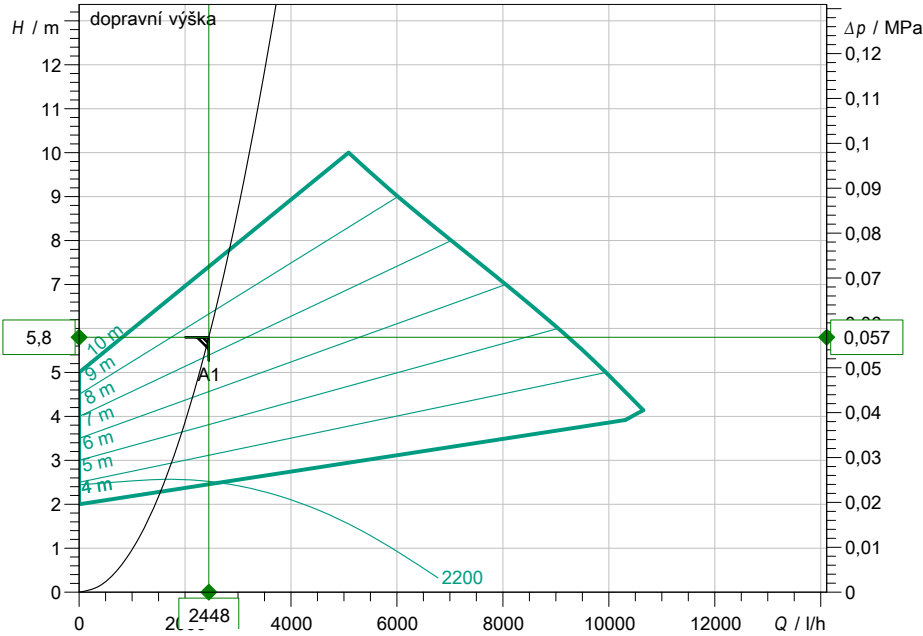
číslo projektu

Místo instalace

Číslo pozice zákazníka

datum 30.11.2019

#### pole charakteristik



#### zadání provozních údajů

doprovávané množství	2448,00 l/h
dopravní výška	5,80 m
prostředky	Voda 100 %
Teplota média	20,00 °C
hustota	998,20 kg/m <sup>3</sup>
kinematická viskozita	1,00 mm <sup>2</sup> /s

#### hydraulické údaje (provozní bod)

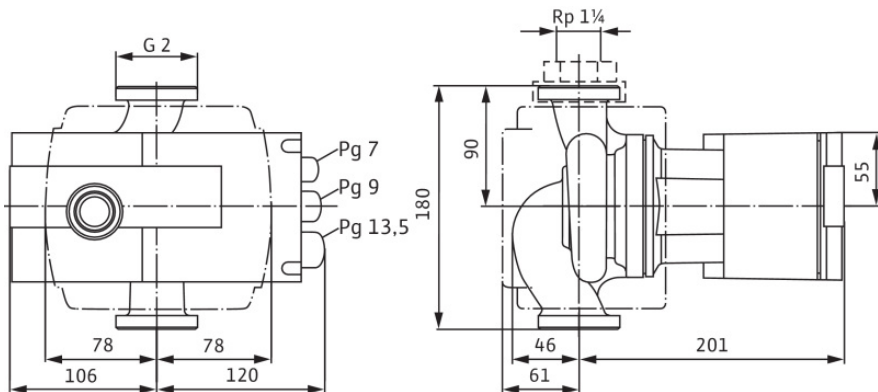
doprovávané množství	2448,00 l/h
dopravní výška	5,80 m
příkon P1	0,10 kW

#### parametry produktu

Glandedless high-efficiency pump Stratos 30/1-12 PN16	
druh provozu	dp-v
max. provozní tlak	1 MPa
Teplota média	-10 °C ... +110 °C
max. teplota okolí	40 °C
Minimální výška nátoky	3 m / 10 m / 16 m
50 / 95 / 110°C	

#### motorové údaje

Převodový motor s čelním ozubeným EC motor	
Indexu energetické účinnosti (EEI)	≤ 0,2
Síťová přípojka	1~ 230 V / 50 Hz
Přípustná tolerance napětí	±10 %
Max. otáčky	4800 1/min
příkon P1	0,3 kW
Příkon	1,37 A
krytí	IPX4D
Insulation class	F
Emitted interference	EN 61800-3;2004+A1;20
Interference resistance	EN 61800-3;2004+A1;20
Kabelové šroubení	1 x PG7



#### Připojovací rozměry

Potrubní přípojka na sání	G 2, PN10
Potrubní přípojka na výtlačku	G 2, PN10
montážní délka	180 mm

#### Materiály

Skříň čerpadla	5.1300, EN-GJL-200
Oběžné kolo	PPE-GF30
Hřídel	1.4122, X39CrMo17-1
Materiál ložiska	Uhlík, impregnovaný kovem

#### Informace k objednávce

Hmotnost cca	5,5 kg
číslo druhu zboží	2072567

## technické údaje

### Glandedless high-efficiency pump Stratos 30/1-4 PN16

Jméno projektu

Nepojmenovaný projekt 2019-12-01 18:55:03.668

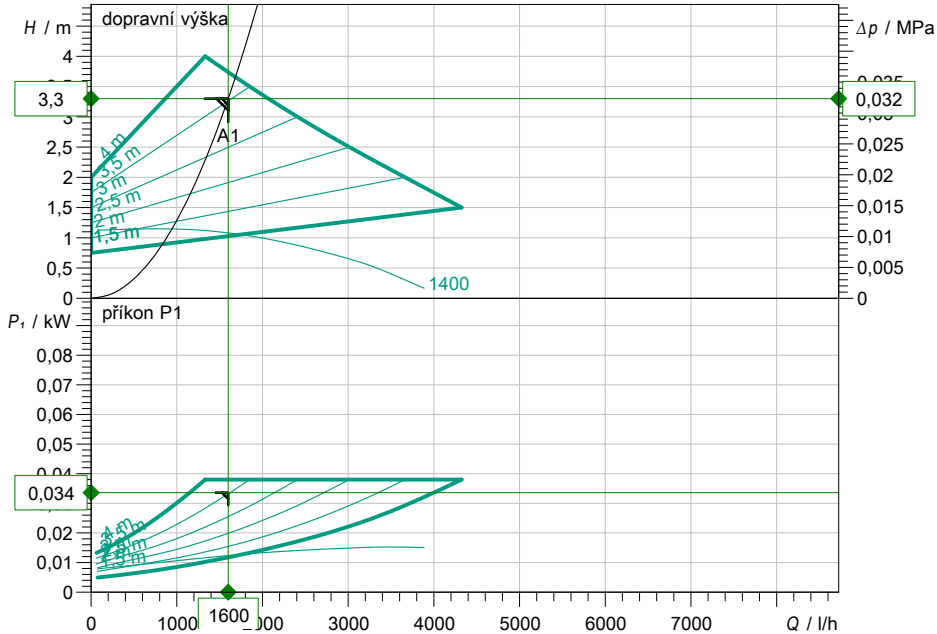
Číslo projektu

Místo instalace

Číslo pozice zákazníka

datum 01.12.2019

#### pole charakteristik



#### zadání provozních údajů

doprovávané množství	1600,00 l/h
dopravní výška	3,30 m
prostředky	Voda 100 %
Teplota média	20,00 °C
hustota	998,20 kg/m <sup>3</sup>
kinematická viskozita	1,00 mm <sup>2</sup> /s

#### hydraulické údaje (provozní bod)

doprovávané množství	1600,00 l/h
dopravní výška	3,30 m
příkon P1	0,03 kW

#### parametry produktu

Glandedless high-efficiency pump Stratos 30/1-4 PN16	
druh provozu	dp-v
max. provozní tlak	1,6 MPa
Teplota média	-10 °C ... +110 °C
max. teplota okolí	40 °C
Minimální výška nátoky	50 / 95 / 110°C
	3 m / 10 m / 16 m

#### motorové údaje

Převodový motor s čelním ozubeným EC motor	
Indexu energetické účinnosti (EEI)	≤ 0,2
Síťová přípojka	1~ 230 V / 50 Hz
Přípustná tolerance napětí	±10 %
Max. otáčky	2800 1/min
příkon P1	0,04 kW
Příkon	0,35 A
krytí	IPX4D
Insulation class	F
Emitted interference	EN 61800-3;2004+A1;20
Interference resistance	EN 61800-3;2004+A1;20
Kabelové šroubení	1 x PG7

#### Připojovací rozměry

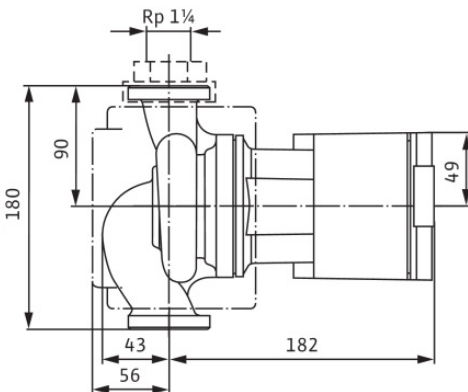
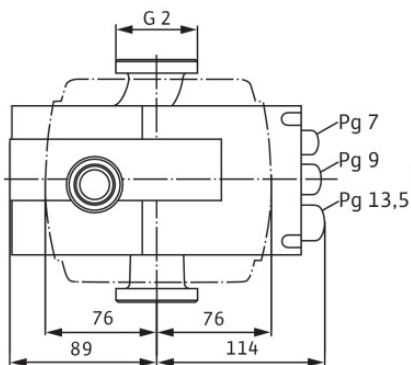
Potravní přípojka na sání	G 2, PN10
Potravní přípojka na výtlačku	G 2, PN10
montážní délka	180 mm

#### Materiály

Skříň čerpadla	5.1300, EN-GJL-200
Oběžné kolo	PPE-GF30
Hřídel	1.4122, X39CrMo17-1
Materiál ložiska	Uhlík, impregnovaný kovem

#### Informace k objednávce

Hmotnost cca	4,1 kg
číslo druhu zboží	2131799



## technické údaje

### Suchoběžné samostatné čerpadlo s vysokou účinností Stratos GIGA 40/1-39/3,0-S1

Jméno projektu

Nepojmenovaný projekt 2019-12-27 14:20:06.675

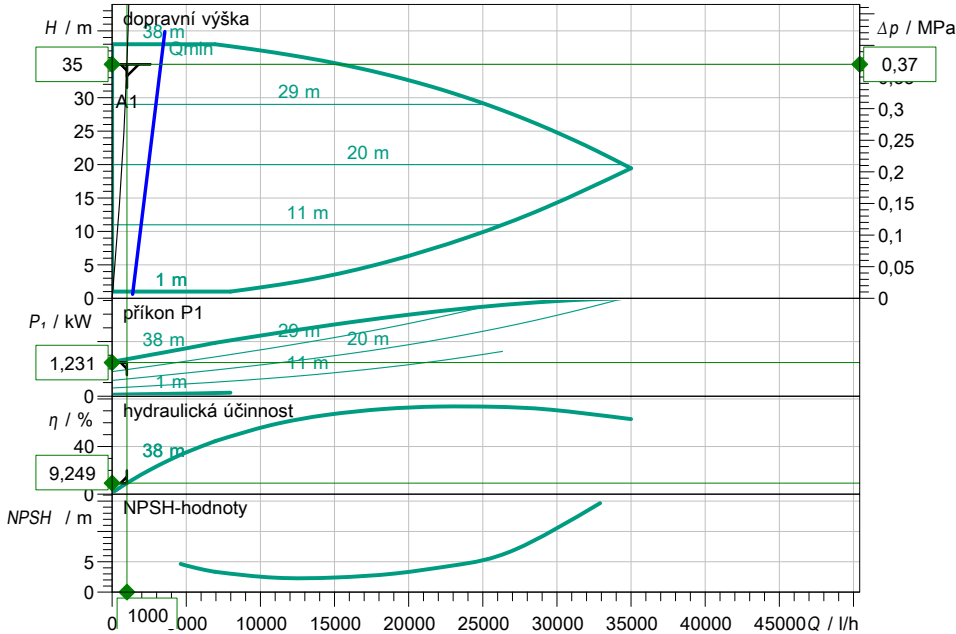
číslo projektu

Místo instalace

Číslo pozice zákazníka

datum 27.12.2019

#### pole charakteristik



#### zadání provozních údajů

doprovávané množství	1000,00 l/h
dopravní výška	35,00 m
prostředky	etylénglykol 45 %
Teplota média	20,00 °C
hustota	1078,00 kg/m <sup>3</sup>
kinematická viskozita	3,33 mm <sup>2</sup> /s

#### hydraulické údaje (provozní bod)

doprovávané množství	1000,00 l/h
dopravní výška	35,00 m
příkon P1	1,23 kW
NPSH	

#### parametry produktu

Suchoběžné samostatné čerpadlo s vysokou účinností  
Stratos GIGA 40/1-39/3,0-S1

druh provozu	dp-c
max. provozní tlak	1,6 MPa
Teplota média	-20 °C ... +140 °C
max. teplota okolí	40 °C
Ukazatel minimální účinnosti (MEI)	≥ 0,7

#### motorové údaje

Konstrukce motoru	EC motor
Třída účinnosti	IE5
Síťová přípojka	3~ 400 V / 50 Hz
Přípustná tolerance napětí	±10 %
Max. otáčky	4620 1/min
jmenovitý výkon P2	3,00 kW
Příkon	3,2 kW
Jmenovitý proud	6,10 A
krytí	IP55
Izolační třída	F
Ochrana motoru	ano

#### Přípojovací rozměry

Přípojka trubky na straně sání	DN 40, PN16
Přípojka trubky na výtlačku	DN 40, PN16
montážní délka	

#### Materiály

Skříň čerpadla	EN-GJL-250
Oběžné kolo	PPS-GF40
Lucerna	5.1301, s povrchovou úpravou KTL
Hřídel	1.4542
Těsnění hřídele	Q1Q1X4GG

#### Informace k objednávce

Hmotnost cca	39 kg
číslo druhu zboží	

