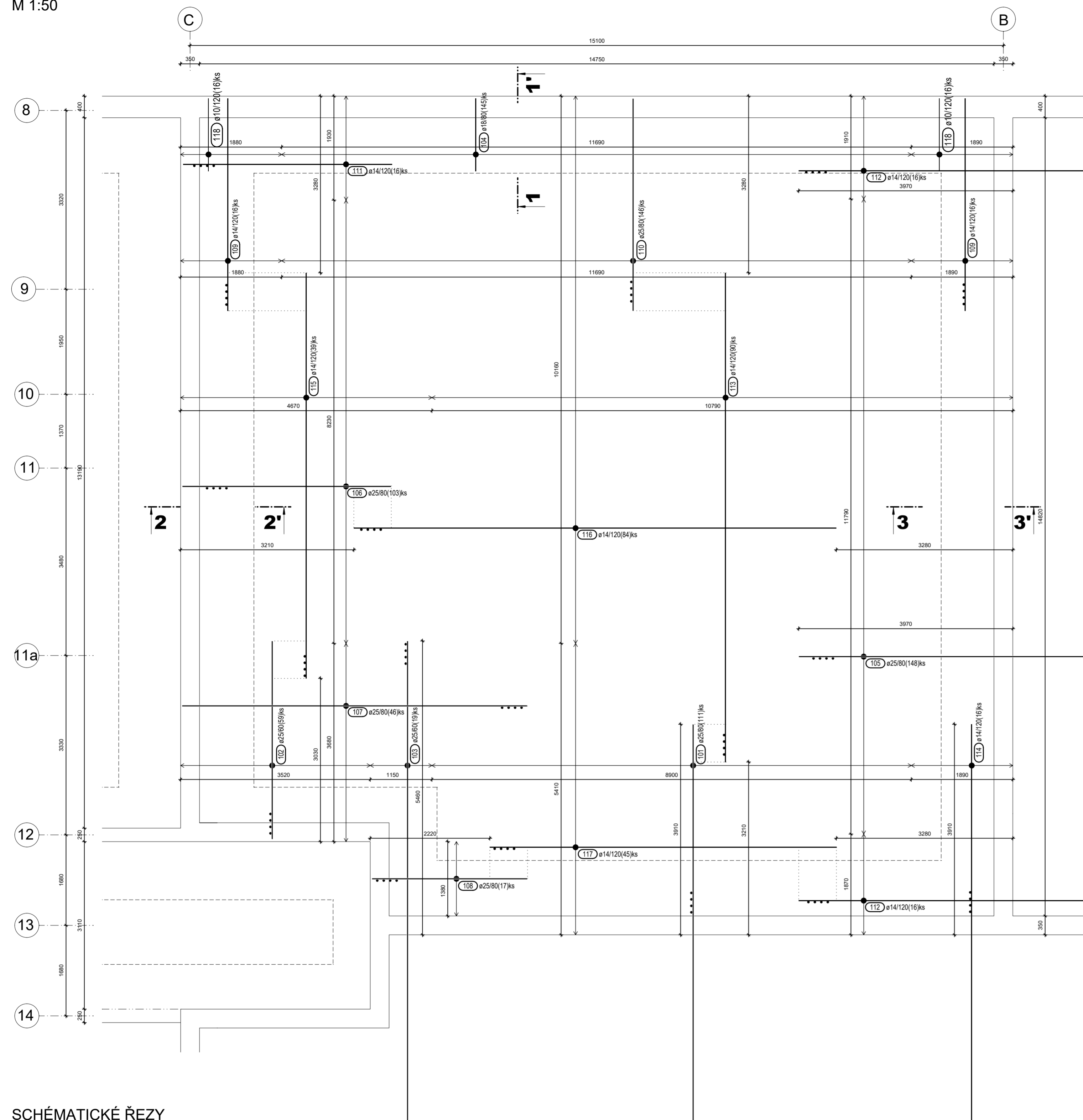


VÝKRES VÝZTUŽE - SPODNÍ POVRCH

M 1:50

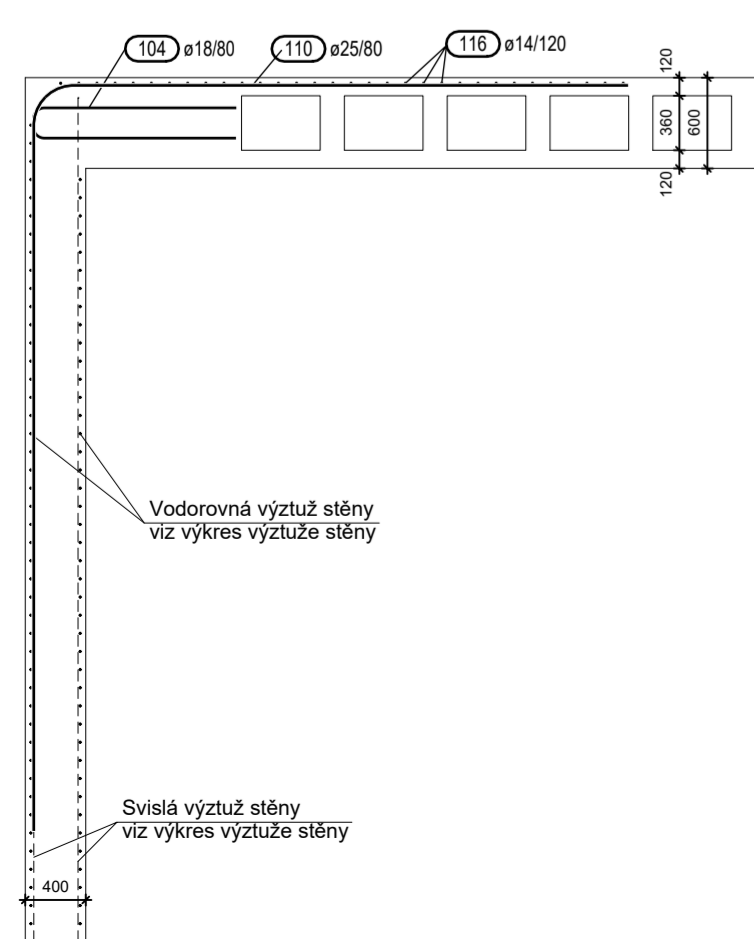


SCHÉMATICKÉ ŘEZY

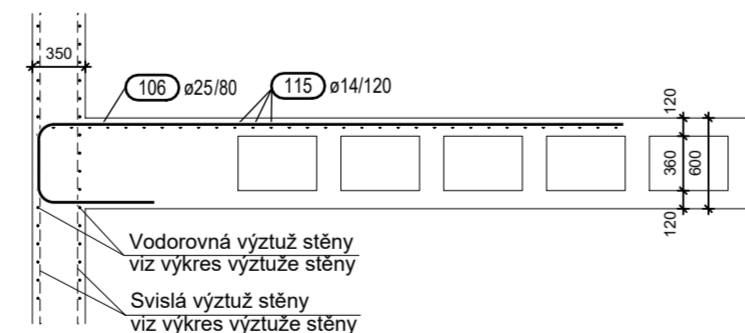
M 1:50

- v řezech je zobrazena pouze horní výztuž, spodní výztuž viz výkres č. 7

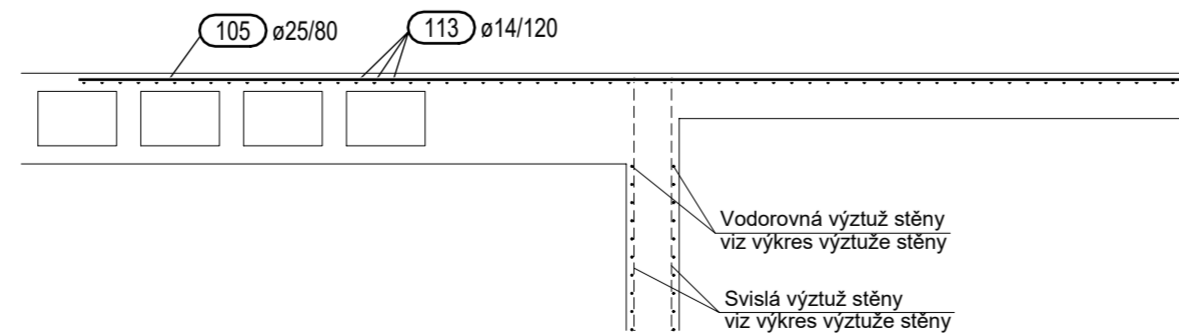
ŘEZ 1-1'



ŘEZ 2-2'



ŘEZ 3-3'



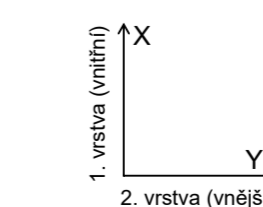
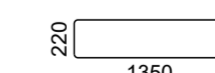
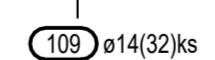
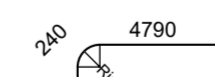
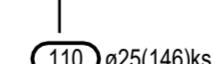
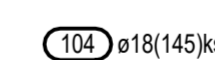
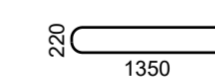
Výkaz výztuže včetně tvaru prutů

Pol.	Ks	Ø [mm]	Jednotl. délka [m]	Tvar prutu s popisem (bez měřítka)	Celková délka [m]	Hmotnost [kg]
101	111	25	7.44	7440	825.84	3179.48
102	59	25	5.01	510, 3680, 810	295.59	1138.02
103	19	25	8.99	8990	170.81	657.62
104	145	18	2.92	220, 1350	423.40	845.95
105	148	25	7.32	7320	1083.36	4170.94
106	103	25	5.20	540, 3880, 780	535.60	2062.06
107	46	25	7.73	540, 6410, 780	355.58	1368.98
108	17	25	4.21	540, 2890, 780	71.57	275.54
109	32	14	8.82	3790, 4790, 3790, 4790	282.24	341.51
110	146	25	8.77	3870, 4670, 3870, 4670	1280.42	4929.62
111	16	14	5.20	540, 3880, 780	83.20	100.67
112	32	14	7.32	7320	234.24	283.43
113	90	14	9.08	9080	817.20	988.81
114	16	14	7.44	7440	119.04	144.04
115	39	14	7.53	7530	293.67	355.34
116	84	14	8.96	8960	752.64	910.69
117	45	14	6.44	6440	289.80	350.66
118	32	10	2.92	220, 1350	93.44	57.65

Celková hmotnost [kg] :

22161.01

TVAR VÝZTUŽE RÁMOVÉHO ROHU:



POZN.:

- krytí výztuže je min. 30 mm
- krytí stoliček v žebrech bude min. 20 mm
- výztuž je kótována na největší rozměr
- konstrukci je nutné nechat podbednou 28 dní

MATERIÁLY:

BETON ČSN EN 206+A1 A ČSN EN P 73 2404

C30/37-XC3-CI0.2-Dmax16-S4

BETONÁRSKÁ VÝZTUŽ DLE ČSN EN 10080 A ČSN 420139 B500B

Konstrukce bude provedena dle ČSN EN 13670 - Provádění betonových konstrukcí

±0,000 = 235,20 m n.m. Bpv
KÓTOVÁNO V MILIMETRECH, VÝŠKOVÉ KÓTY V METRECH

OBOR	KATEDRA	JMÉNO STUDENTA	ČVUT V PRAZE
SI-NC	K133	Bc. Dominika Majerová	FAKULTA STAVEBNÍ
ROČNÍK	KONZULTANT	Ing. Hana Hanzlová, CSc.	
DRUHÝ			
PŘEDMĚT:	DIPLOMOVÁ PRÁCE - K133 Konstrukční řešení objektu Vlnařství Olbramovice		FORMÁT 594x630
ÚLOHA: Stavební část	Výkres výztuže desky D1.3 - horní povrch		MĚŘÍTKO 1:50
			DATUM 01/2020
			Č. VÝKRESU 8