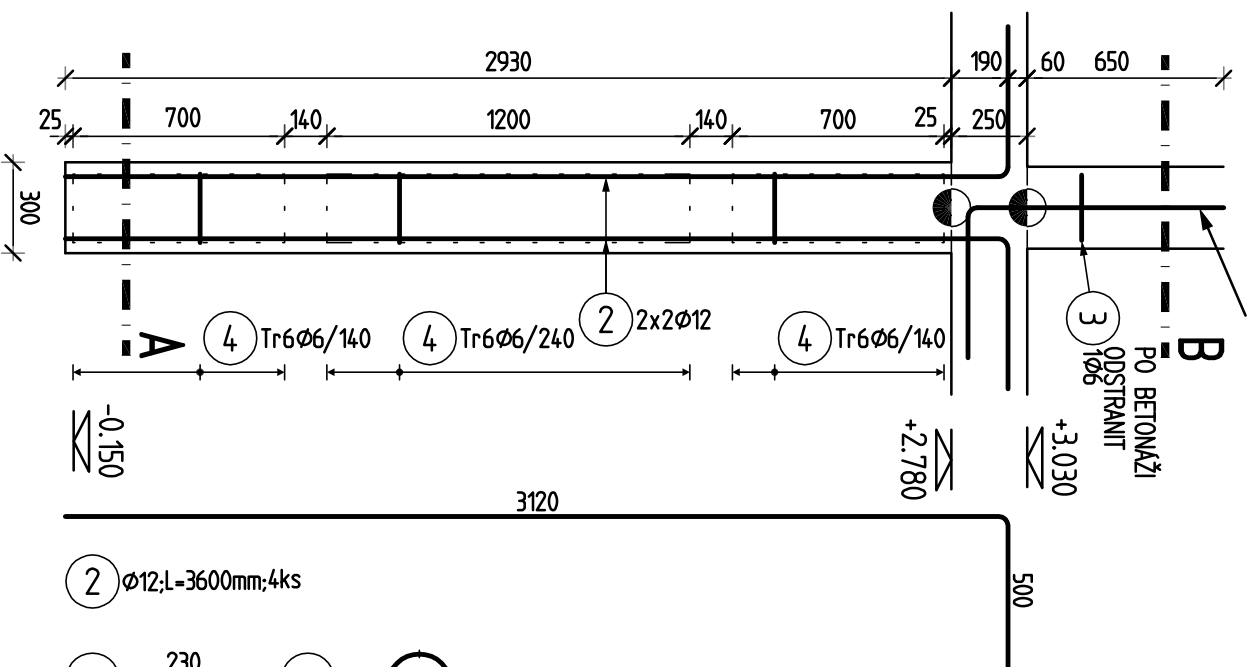
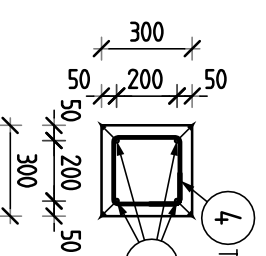


# SLOUP S8 1.NP

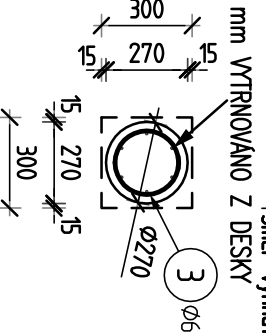
6xØ12 mm VYTRNOVÁNO Z DESKY



## ŘEZ A-A



## ŘEZ B-B



krycí podélných želez 41 mm.  
krycí trníčku 35 mm.  
šlamer vyhnutí vložek

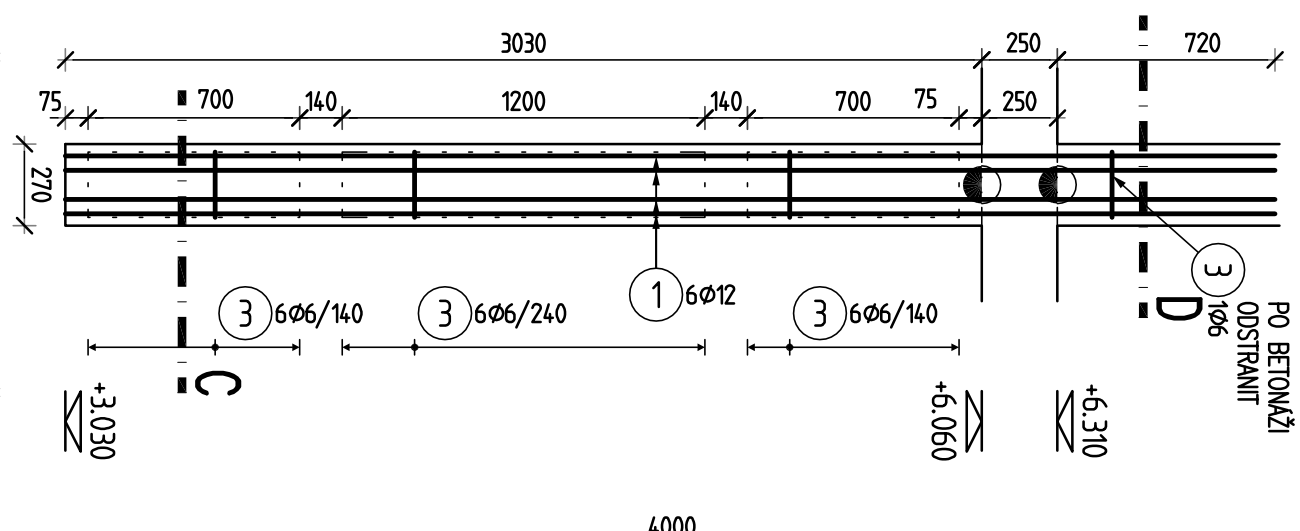
## VÝKAZ VÝZTUŽE ARMOKOŠ S8 1.NP

02.01.20 13:00

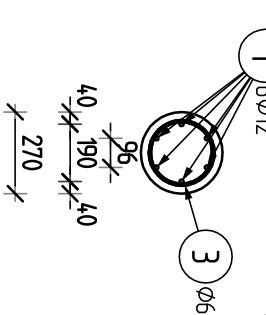
Pol Profil	De lka [mm]	ks	B 500 R=B 500	
			12	6
2	50	12	3600	4
3	R	6	700	1
4	R	6	1050	18
CELKOVÁ DELKA [m]			14.4	19.6
HMOTNOST [kg]			12.8	4.4
CELKOVÁ HMOTNOST [kg]			12.8	4.4

# SLOUP S8 2.NP

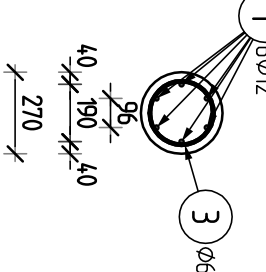
PO BETONÁŽI ODSTRANIT



## ŘEZ C-C



## ŘEZ D-D



krycí podélných želez 31 mm.  
krycí trníčku 25 mm.

## VÝKAZ VÝZTUŽE ARMOKOŠ S8 2.NP

02.01.20 13:00

Pol Profil	De lka [mm]	ks	B 500 R=B 500	
			12	6
*1	50	12	4000	6
3	R	6	700	19
CELKOVÁ DELKA [m]			24.0	13.3
HMOTNOST [kg]			21.3	3.0
CELKOVÁ HMOTNOST [kg]			21.3	3.0

## CELKOVÝ VÝKAZ VÝZTUŽE

02.01.20 13:01

Pol Profil	De lka [mm]	ks	B 500 R=B 500	
			12	6
*1	50	12	4000	6
2	50	12	3600	4
3	R	6	700	20
4	R	6	1050	18
CELKOVÁ DELKA [m]			38.4	32.9
HMOTNOST [kg]			34.1	7.3
CELKOVÁ HMOTNOST [kg]			34.1	7.3

### POZNÁMKY:

POUŽÍVANÁ PŘESAHOVÁ DELKA PROFILU R12 JE 650 mm  
VYTRNOVANÁ VÝZTUŽ DLE VÝKRESŮ PŘÍSLUŠNÝCH KONSTRUKCI

BETON C30/37 - XC1 - CI 0.2 - Dmax 22mm - S4

±0,000=237,13 m.n.m SOUŘADNICOVÝ SYSTÉM: S-JTSK, VÝŠKOVÝ SYSTÉM: BPV

KRYTÍ 1.NP 35 mm  
KRYTÍ 2.NP 25 mm  
NARŽENO DLE ČSN EN 1992-1-1  
OCEL B 500 B

STRANA POZDĚJI BETONOVANÁ  
PRÁCOVNÍ SPÁRA  
STRANA DŘÍVE BETONOVANÁ

NEZNÁMÉ ÚHLY JSOU 45°, 90° resp 180°.  
ROVNÉ VLOŽKY JSOU VE VÝKAZU OZNAČENÉ \*.  
CELKOVÉ DELKY VLOŽEK JSOU STRIŽNÉ DELKY.

Zpracoval	Konzultant	Školní rok	
Bc. Jdkub Kirschbaum	Ing. Petr Bílý, Ph.D.	2019-20	
Předmět	Diplomová práce		
Název	Bytový dům Pod Kesnerkou	Datum	18.12.2019
Konstrukce	Sloupy S8 v 1.NP, 2.NP	Měřítko	1:25
Výkres	Výkres výztuže	Číslo	8
		Formát	A3