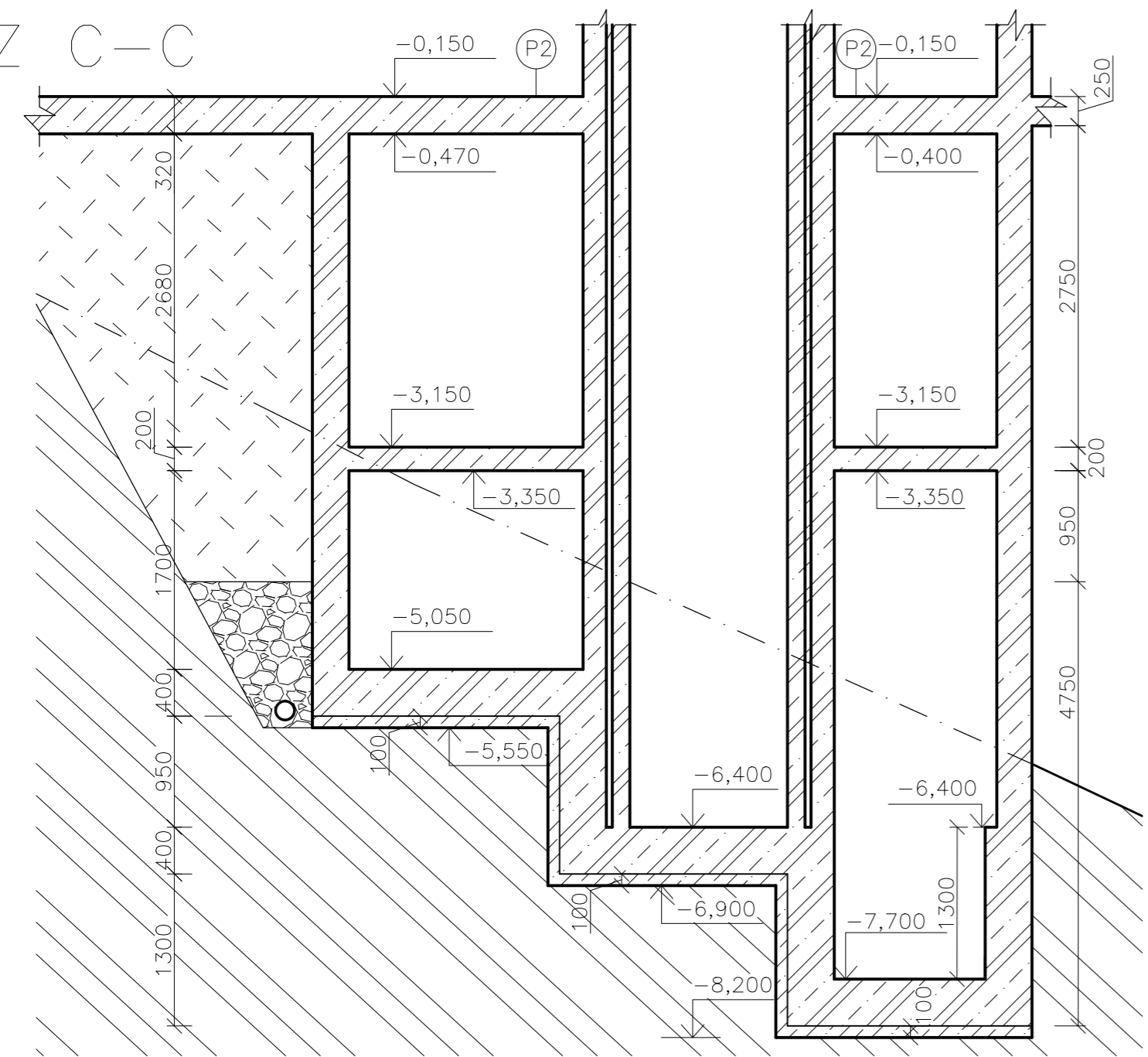
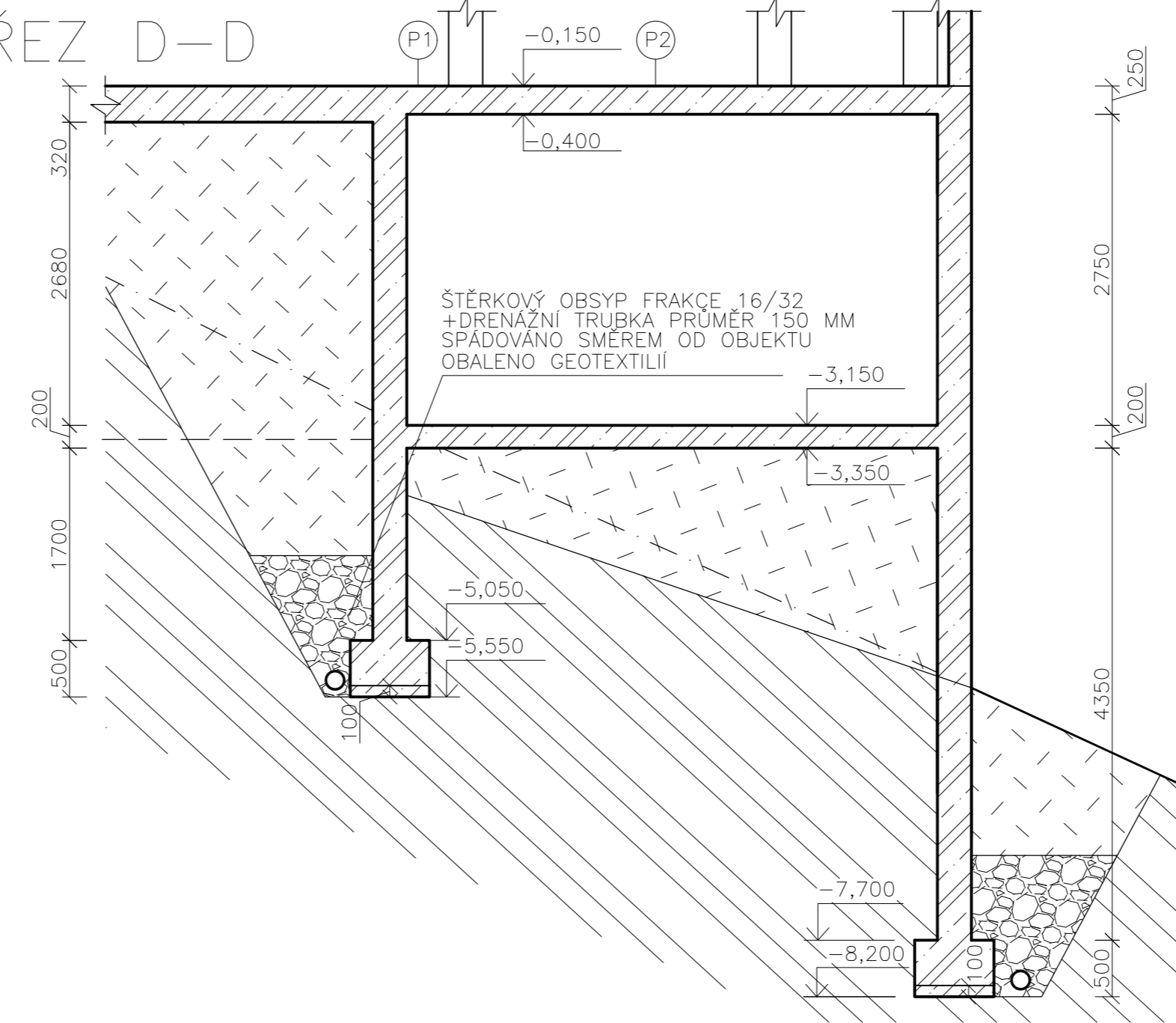


ŘEZ C-C



ŘEZ D-D

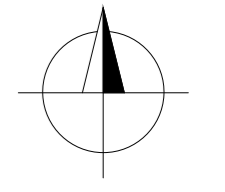


POZNÁMKY:
 VE SKLOPENÝCH ŘEZECH JSOU ZAKRESLENY POUZE NOSNÉ KONSTRUKCE. NÁVAZNOSTI NA PODLOŽÍ A OSTATNÍ KONSTRUKCE JSOU VE VÝKRESU ŘEZŮ.

OZNAČENÍ VÝŠEK:
 X,XXX VÝŠKA HORNÍ HRANY KCE
 Y,YYY VÝŠKA SPODNÍ HRANY KCE

VE VÝKRESE JSOU ZANESENY POUZE MONOLITICKÉ KONSTRUKCE SPPODNI STAVBY.

- LEGENDA MATERIÁLŮ:**
- ŽELEZOBETON C30/37
 - ZEMINA PŮVODNÍ
 - ŠTERK FRAKCE 16/32
 - ZEMINA NÁSYP
 - PROSTÝ BETON C25/30



±0,000=237,13 m.n.m SOUŘADICOVÝ SYSTÉM: S-JTSK, VÝŠKOVÝ SYSTÉM: BPV

Zpracoval Bc. Jakub Kirschbaum	Konzultant Ing. Jan Kos, CSc.	Školní rok 2019-20	Fakulta stavební ČVUT
Předmět Diplomová práce			Datum 26.12.2019
Název Bytový dům Pod Kesnerkou			Měřítko 1:50
Konstrukce Základy		Číslo 4	Formát A2
Výkres Základová deska, řez C-C, D-D			