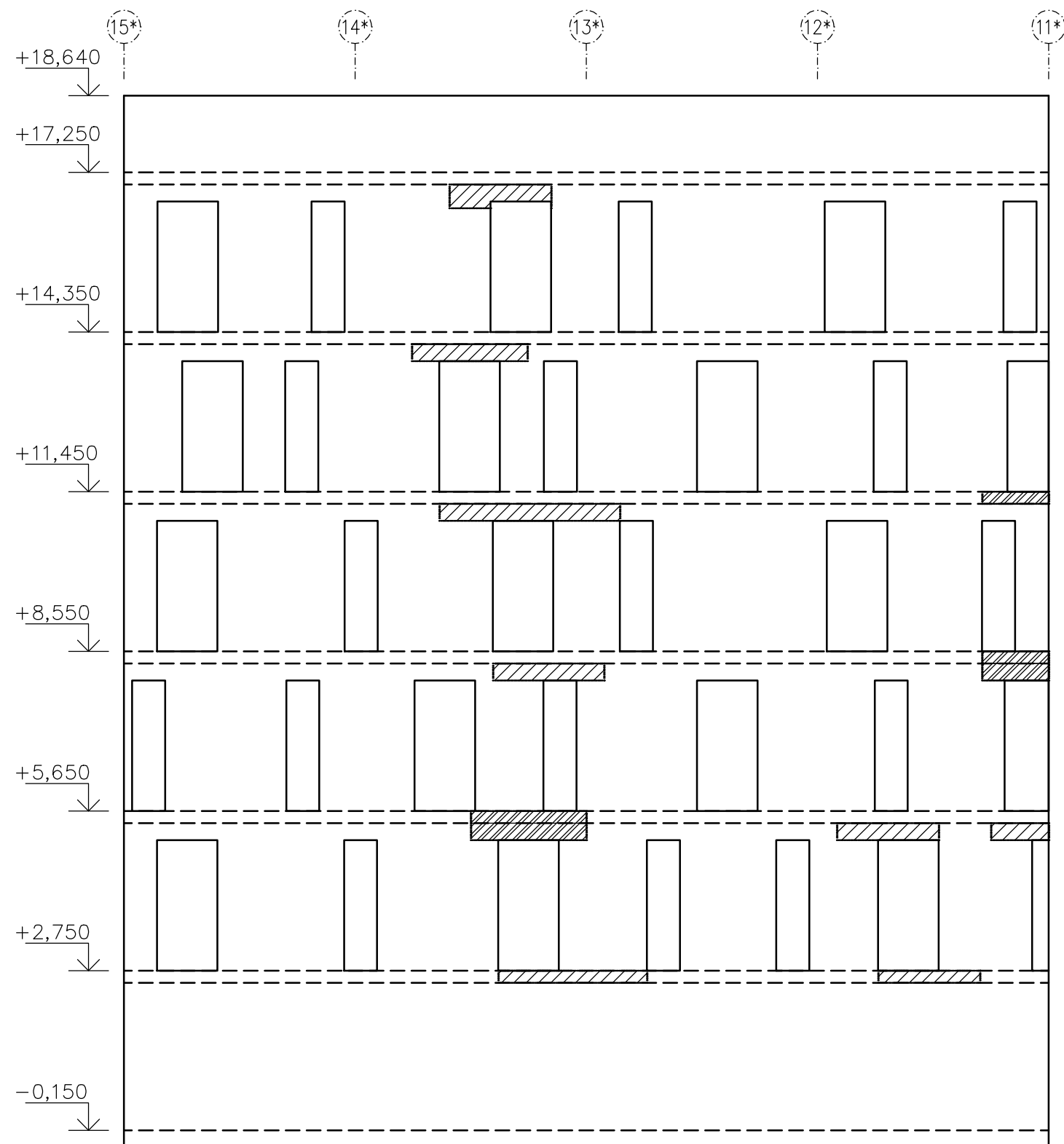


SCHÉMA VÝZTUŽENÍ VÝSEKU STĚNY – ZÁPAD

M 1:100

VODOROVNÁ VÝZTUŽ



Poznámky:

1. Všechny prostupy ŽB konstrukcemi se provedou dle výkresů tvaru, nikoliv dle výkresů výztuže. Výkresy tvaru jsou nadřazeny výkresům výztuže.
2. Do železobetonových konstrukcí je zakázáno provádět prostupy a niky.

Legenda

- ZÁKLADNÍ RASTR $\phi 10$ á 250 mm
SPONY 4ks/m²
- PŘÍLOŽKY K ZÁKLADNÍMU RASTRU
 $\phi 10$ á 250 mm VE SMĚRU X
- PŘÍLOŽKY K ZÁKLADNÍMU RASTRU
 $\phi 14$ á 250 mm VE SMĚRU X

BETON ČSN EN 206+A1
C30/37–XC1(CZ)–C10,20–D_{max} 16–S4
VÝZTUŽ: B500B – 10 505 (R)
KRYTÍ VE SMĚRU X: 35 mm

133 Katedra betonových a zděných konstrukcí Vedoucí DP: Ing. Petr Bílý Ph.D.	Vypracoval:	Ročník:	
	Bc. Tereza Genserová	II.	
		Obor:	
Předmět: Diplomová práce			
Výkres: Schéma vodorovné výztuže stěny provozní budovy – západ	Formát:	2xA4	
	Měřítko:	1:100	
	Číslo výkresu:	03.02	