

**ČESKÉ VYSOKÉ UČENÍ TECHNICKÉ
V PRAZE**

Fakulta stavební

Katedra ekonomiky a řízení ve stavebnictví



DIPLOMOVÁ PRÁCE

Porovnání povolovacích procesů v České republice a v Ruské federace

2. Projektová dokumentace bytový dům „Satalice

2020

Bc. Egor Grigorenko

Seznam příloh

- Situační výkres širších vztahů
- Katastrální situační výkres
- Půdorys 2.NP
- Řez A1-A2
- Pohledy
- Situace požárně nebezpečného prostoru



LEGENDA:

 HRANICE DOTČENÉHO ÚZEMÍ

 VJEZD NA POZEMEK – DOTČENÉ ÚZEMÍ

OCHRANNÁ PÁSMA:

-  OCHRANNÉ ELEKTROKABEL NN – 1,0m
-  OCHRANNÉ PÁSMA VEŘEJNÉ OSVĚTLENÍ – 1,5m
-  OCHRANNÉ PÁSMA VODOVOD – 1,5m
-  OCHRANNÉ PÁSMA SLABOPROUD – METALICKÝ KABEL – CETIN a.s. – 1,5m
-  OCHRANNÉ PÁSMA KANALIZACE JEDNOTNÁ – 1,5m
-  OCHRANNÉ PÁSMA STL PLYN – 1,0m
-  OCHRANNÉ PÁSMA RADIORELEOVÁ TRASA – 30,0m



Změny

Datum

05.2019 Vydání dokumentace

±0,000=1.NP=+288,45 m n.m.

Souřadnicový systém: JTSK, výškový systém: ČSNS/Bpv

NÁZEV STAVBY

NOVOSTAVBA BYTOVÉHO DOMU SATALICE JIH 01
 pozemek parc. č. 523/5, 524/1, 524/2, 524/3, 524/24 a 524/25, k.ú. Satalice

INVESTOR

Z&R Group s.r.o.
 Vídeňská 188/119d, Dolní Heršpice, 619 00, Brno

GENERÁLNÍ PROJEKTANT

inpar s.r.o.
 projekční kancelář
 Golfová 903/2 . 102 00 Praha 10
 www.inpar.cz . info@inpar.cz

HLAVNÍ INŽENÝR PROJEKTU:

Ing. Tomáš Pospíšil

PROJEKT:

ZPRACOVATEL ČÁSTI

inpar s.r.o.
 projekční kancelář
 Golfová 903/2 . 102 00 Praha 10
 www.inpar.cz . info@inpar.cz

ZODPOVĚDNÝ PROJEKTANT

Ing. Tomáš Pospíšil

PROJEKTANT

Ing. Aleš Kubík

Ing. Petr Miškovský

OBJEKT **S01 - Bytový dům**

ČÁST **C - SITUAČNÍ VÝKRESY**

NÁZEV **SITUAČNÍ VÝKRES ŠIRŠÍCH VZTAHŮ**

ZAKÁZKOVÉ ČÍSLO **2018-03**

DATUM **05/2019**

MĚŘÍTKO VÝKRESU **1:1000**

REVIZE **000**

DATUM REVIZE

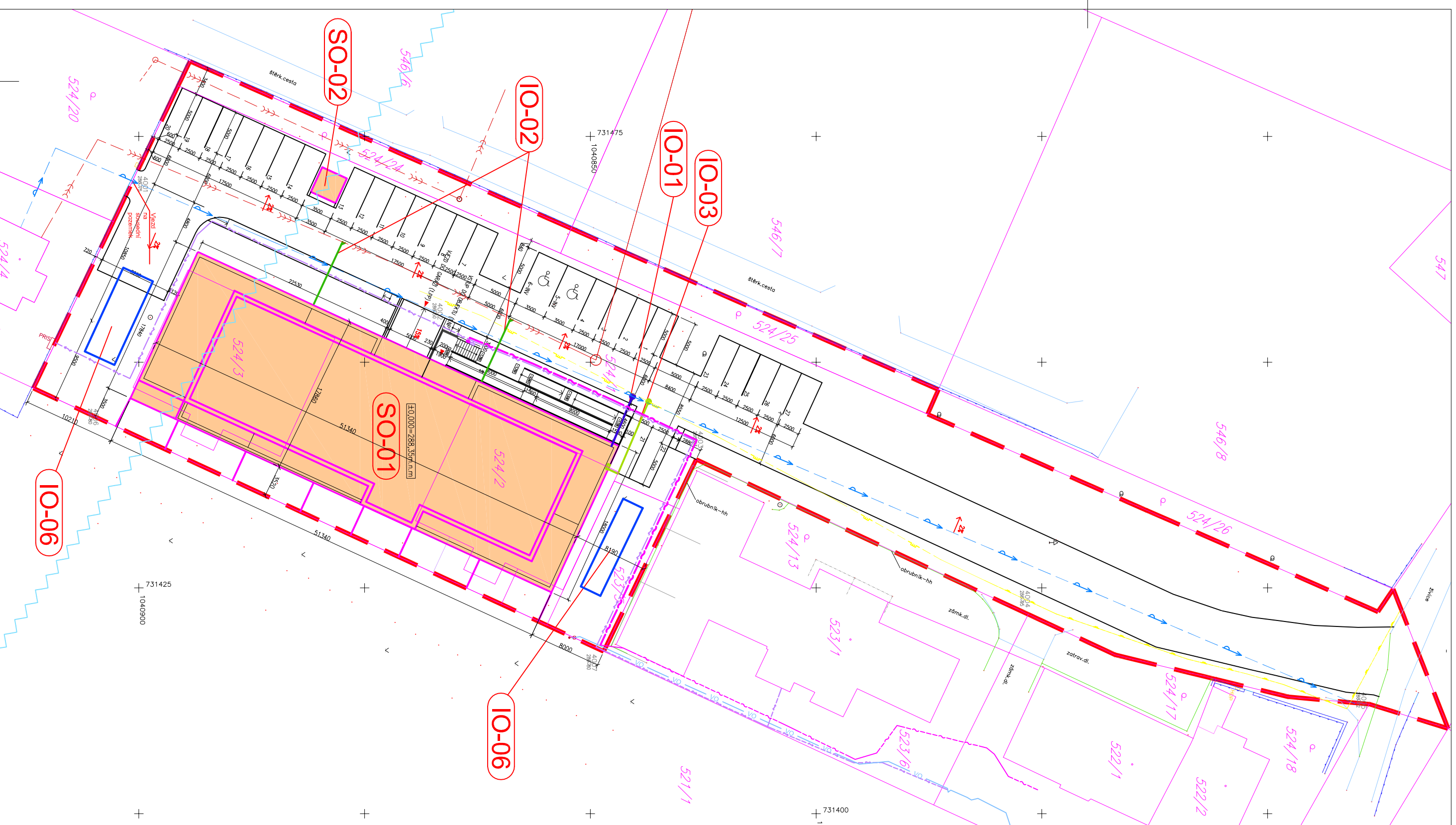
POČET FORMÁTŮ **2xA4**

ROZSAH A OBSAH PD:
 DOKUMENTACE
 PRO
 VYDÁNÍ
 SPOLEČNÉHO
 POVOLENÍ







ČÍSLO **C.1**

PARÉ

KATASTRÁLNÍ SITUAČNÍ VÝKRES (1:500):



LEGENDA:

-  KATASTRÁLNÍ HRANICE PARCEL
-  PARCELNÍ ČÍSLO
-  NOVOSTAVBA BYTOVÉHO DOMU /ODPADNÍ PŘÍSTŘEŠEK
-  HRANICE DOTČENÉHO ÚZEMÍ
-  VJEZD NA POZEMEK – DOTČENÉ ÚZEMÍ
-  ČÍSLO OBJEKTU

POZEMKY DOTČENÉ STAVBOU:

| Katastrální území Satalice | | |
|----------------------------|--------------------------|---|
| p.č. 523/5 | ostatní plocha | Z&R Group s.r.o. výměra: 150 m ² |
| p.č. 524/1 | zahrada | Z&R Group s.r.o. výměra: 3156 m ² |
| p.č. 524/2 | zastavěná plocha nádvoří | Z&R Group s.r.o. výměra: 270 m ² |
| p.č. 524/3 | zastavěná plocha nádvoří | Z&R Group s.r.o. výměra: 269 m ² |
| p.č. 524/24 | zahrada | Z&R Group s.r.o. výměra: 139 m ² |
| p.č. 524/25 | zahrada | Z&R Group s.r.o. výměra: 133 m ² |

OBJEKTOVÁ SKLADBA:

- SO 01 – Novostavba bytového domu Satalice Jih01
- SO 02 – Přístřešek pro odpadové hospodářství
- SO 03 – Zařízení staveniště
- IO 01 – Vodovodní přípojka
- IO 02 – Přípojka spíškové kanalizace
- IO 03 – Plynovodní přípojka
- IO 04 – Přípojka NN
- IO 05 – Přípojka slaboproud
- IO 06 – Vstřikovací objekty



Změny

| Datum | Typ změny |
|---------|--------------------|
| 05.2019 | Vydání dokumentace |

±0,000=1.NP=+288,45 m.n.m

Soutřadnicový systém: JTSK, výškový systém: ČSN:SBv

NOVOSTAVBA BYTOVÉHO DOMU SATALICE JIH 01
pozemek parc. č. 523/5, 524/1, 524/2, 524/3, 524/24 a 524/25, k.ú. Satalice

Z&R Group s.r.o.
Videnská 188/119d, Dolní Heřšpice, 619 00, Brno

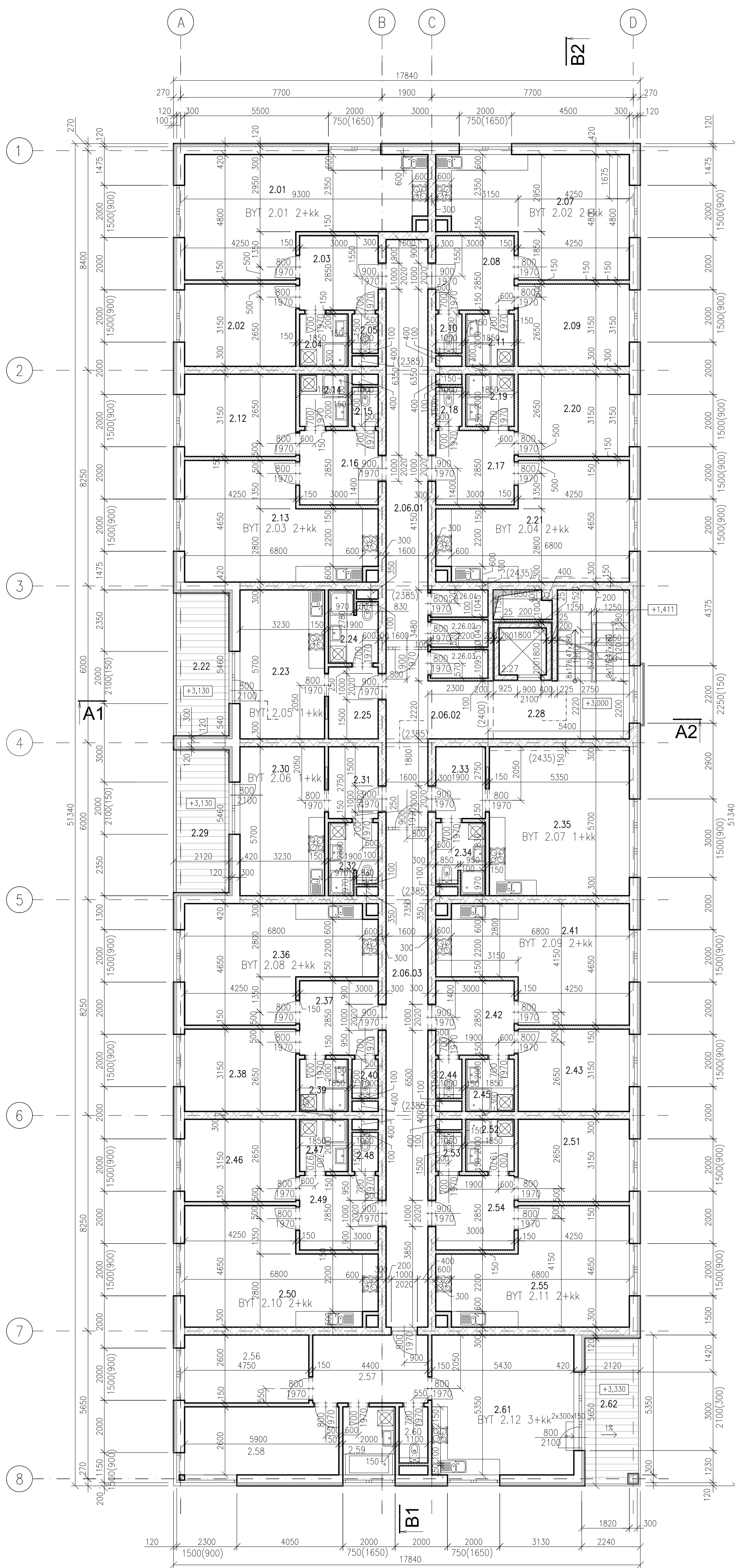
inpar s.r.o.
Projektová kancelář
Gdova 5032, 102 00 Praha 10
www.inpar.cz · info@inpar.cz

inpar s.r.o.
Projektová kancelář
Gdova 5032, 102 00 Praha 10
www.inpar.cz · info@inpar.cz

inpar s.r.o.
Projektová kancelář
Gdova 5032, 102 00 Praha 10
www.inpar.cz · info@inpar.cz

| OBJEKT | ROZSAH | PROJEKTANT | PROJEKTANT | PROJEKTANT | PROJEKTANT |
|----------------------|-----------------------------|------------|---------------------|---------------------|---------------------|
| SO1 - Bytový dům | 2018-03 | 000 | Ing. Tomáš Pospíšil | Ing. Tomáš Pospíšil | Ing. Petr Miškovský |
| C - SITUAČNÍ VÝKRESY | 05/2019 | 000 | Ing. Tomáš Pospíšil | Ing. Tomáš Pospíšil | Ing. Aleš Kulík |
| MAKRO | KATASTRÁLNÍ SITUAČNÍ VÝKRES | 1:500 | 63A4 | C.2 | |

PŮDORYS 2.NP (1:100):



| LEGENDA MÍSTNOSTÍ 2.NP | | | | |
|--|---------|----------------------------|--------------------------|-------------------|
| Č. BYTU | Č.M. | ÚČEL MÍSTNOSTI | PLOCHA [m ²] | SVĚTLÁ VÝŠKA [mm] |
| BYT 2.01 2+kk 62,12 m ² | 2.01 | OBYVACÍ POKOJ+KUCHYŇ | 34.94 | 2635 |
| | 2.02 | LOŽNICE | 13.39 | 2635 |
| | 2.03 | ZÁDVEŘÍ | 8.59 | 2635 |
| | 2.04 | KOUPELNA | 3.70 | 2300 |
| | 2.05 | WC | 1.50 | 2300 |
| | 2.06.01 | CHODBA | 24.94 | 2635 |
| | 2.06.02 | CHODBA | 16.19 | 2635 |
| | 2.06.03 | CHODBA | 30.43 | 2635 |
| BYT 2.02 2+kk 57,11 m ² | 2.07 | OBYVACÍ POKOJ+KUCHYŇ | 28.22 | 2635 |
| | 2.08 | ZÁDVEŘÍ | 8.59 | 2635 |
| | 2.09 | LOŽNICE | 13.39 | 2635 |
| | 2.10 | WC | 1.50 | 2300 |
| | 2.11 | KOUPELNA | 3.70 | 2300 |
| BYT 2.03 2+kk 55,40 m ² | 2.12 | LOŽNICE | 13.39 | 2635 |
| | 2.13 | OBYVACÍ POKOJ+KUCHYŇ | 28.22 | 2635 |
| | 2.14 | KOUPELNA | 3.70 | 2300 |
| | 2.15 | WC | 1.50 | 2300 |
| | 2.16 | ZÁDVEŘÍ | 8.59 | 2635 |
| BYT 2.04 2+kk 55,40 m ² | 2.17 | ZÁDVEŘÍ | 8.59 | 2635 |
| | 2.18 | WC | 1.50 | 2300 |
| | 2.19 | KOUPELNA | 3.70 | 2300 |
| | 2.20 | LOŽNICE | 13.39 | 2635 |
| | 2.21 | OBYVACÍ POKOJ+KUCHYŇ | 28.22 | 2635 |
| BYT 2.05 1+kk 27,98m ² Terasa 11,57 m ² | 2.22 | TERASA | 11.57 | 2650 |
| | 2.23 | OBYVACÍ POKOJ+KUCHYŇ | 17.95 | 2635 |
| | 2.24 | KOUPELNA + WC | 4.80 | 2300 |
| | 2.25 | ZÁDVEŘÍ | 5.23 | 2635 |
| | 2.26.01 | SKLEP BYT. JEDNOTKA Č.2.05 | 2.29 | 2635 |
| BYT 2.06 1+kk 27,98 m ² Terasa 11,57m ² | 2.26.02 | SKLEP BYT. JEDNOTKA Č.2.06 | 2.29 | 2635 |
| | 2.26.03 | SKLEP BYT. JEDNOTKA Č.2.07 | 2.40 | 2635 |
| | 2.27 | VÝTAHOVÁ ŠACHTA | 3.24 | |
| | 2.28 | SCHODIŠTĚ | 21.33 | 2700 |
| | 2.29 | TERASA | 11.57 | |
| BYT 2.07 1+kk 27,98 m ² | 2.30 | OBYVACÍ POKOJ+KUCHYŇ | 17.95 | 2635 |
| | 2.31 | ZÁDVEŘÍ | 5.23 | 2635 |
| | 2.32 | KOUPELNA + WC | 4.80 | 2300 |
| | 2.33 | ZÁDVEŘÍ | 5.23 | 2635 |
| | 2.34 | OBYVACÍ POKOJ+KUCHYŇ | 17.95 | 2635 |
| BYT 2.08 2+kk 55,40 m ² | 2.35 | KOUPELNA + WC | 4.80 | 2300 |
| | 2.36 | OBYVACÍ POKOJ+KUCHYŇ | 28.22 | 2635 |
| | 2.37 | ZÁDVEŘÍ | 8.59 | 2635 |
| | 2.38 | LOŽNICE | 13.39 | 2635 |
| | 2.39 | KOUPELNA | 3.70 | 2300 |
| BYT 2.09 2+kk 55,40 m ² | 2.40 | WC | 1.50 | 2300 |
| | 2.41 | OBYVACÍ POKOJ+KUCHYŇ | 28.22 | 2635 |
| | 2.42 | ZÁDVEŘÍ | 8.59 | 2650 |
| | 2.43 | LOŽNICE | 13.39 | 2635 |
| | 2.44 | WC | 1.50 | 2300 |
| BYT 2.10 2+kk 55,40 m ² | 2.45 | KOUPELNA | 3.70 | 2300 |
| | 2.46 | LOŽNICE | 13.39 | 2635 |
| | 2.47 | KOUPELNA | 3.70 | 2300 |
| | 2.48 | WC | 1.50 | 2300 |
| | 2.49 | ZÁDVEŘÍ | 8.59 | 2635 |
| BYT 2.11 2+kk 55,40 m ² | 2.50 | OBYVACÍ POKOJ+KUCHYŇ | 28.22 | 2635 |
| | 2.51 | LOŽNICE | 13.39 | 2635 |
| | 2.52 | KOUPELNA | 3.70 | 2300 |
| | 2.53 | WC | 1.50 | 2300 |
| | 2.54 | ZÁDVEŘÍ | 8.59 | 2635 |
| BYT 2.12 3+kk 75,69 m ² Terasa 11,21 m ² | 2.55 | OBYVACÍ POKOJ+KUCHYŇ | 28.22 | 2635 |
| | 2.56 | POKOJ | 12.35 | 2635 |
| | 2.57 | ZÁDVEŘÍ | 11.44 | 2400 |
| | 2.58 | LOŽNICE | 15.34 | 2635 |
| | 2.59 | KOUPELNA | 5.20 | 2300 |
| | 2.60 | WC | 2.31 | 2300 |
| | 2.61 | OBYVACÍ POKOJ+KUCHYŇ | 29.05 | 2635 |
| | 2.62 | TERASA | 11.21 | 2635 |
| | CELKEM | | | 748.72 |

LEGENDA:

- OBVODOVÉ KERAMICKÉ ZDIVO TL.300MM, ZDICÍ MALTA M5,min. P10, R_w = 51 dB
- KERAMICKÉ ZDIVO TYP AKU TL.300MM, ZDICÍ MALTA M5, P15, R_w = 56 dB
- VNITŘNÍ PŘÍČKA - POROBETONOVÉ ZDIVO TYP TL.150MM, ZDICÍ MALTA NAPŘ.YTONG, P2-500, R_w = 43 dB
- VNITŘNÍ PŘÍČKA - POROBETONOVÉ ZDIVO TYP TL.100MM, ZDICÍ MALTA NAPŘ.YTONG, P2-500, R_w = 41 dB
- TEPelná izolace EPS/MINERÁLNÍ TL.120mm/KROČEJOVÁ MINERÁLNÍ IZOLACE (VIZ SKLADBY KONSTRUKCI)
- HERAKLITOVÉ TEPelnÉ DESKY/PROTIPOŽÁRNÍ IZOLACE TL.50mm
- TEPelná izolace XPS (VIZ SKLADBY KONSTRUKCI)
- ROSTLÝ TERÉN
- NÁSP
- PREFABRIKOVANÝ ŽELEZOBETON PANELY SPIROLL TL.265mm - VIZ STAVEBNĚ-KONSTRUKČNÍ ŘEŠENÍ

POZNÁMKA:

DILATAČE BETONOVÝCH KONSTRUKCÍ BUDE PROVEDENA DLE PŘÍLOHY STAVEBNĚ-KONSTRUKČNÍ ŘEŠENÍ
PRO ROZDVOY JEDNOTLIVÝCH PROFESÍ BUDOU V OBVODOVÝCH A VNITŘNÍCH KONSTRUKCÍCH PROVEDENY PROSTUPY VČ. PŘEKLADŮ

Změny
Datum
05.2019 Vydání dokumentace

±0,000=1.NP=+288,45 m n.m. m n.m.

Souřadnicový systém: JTSK, výškový systém: ČSNS/Bpv

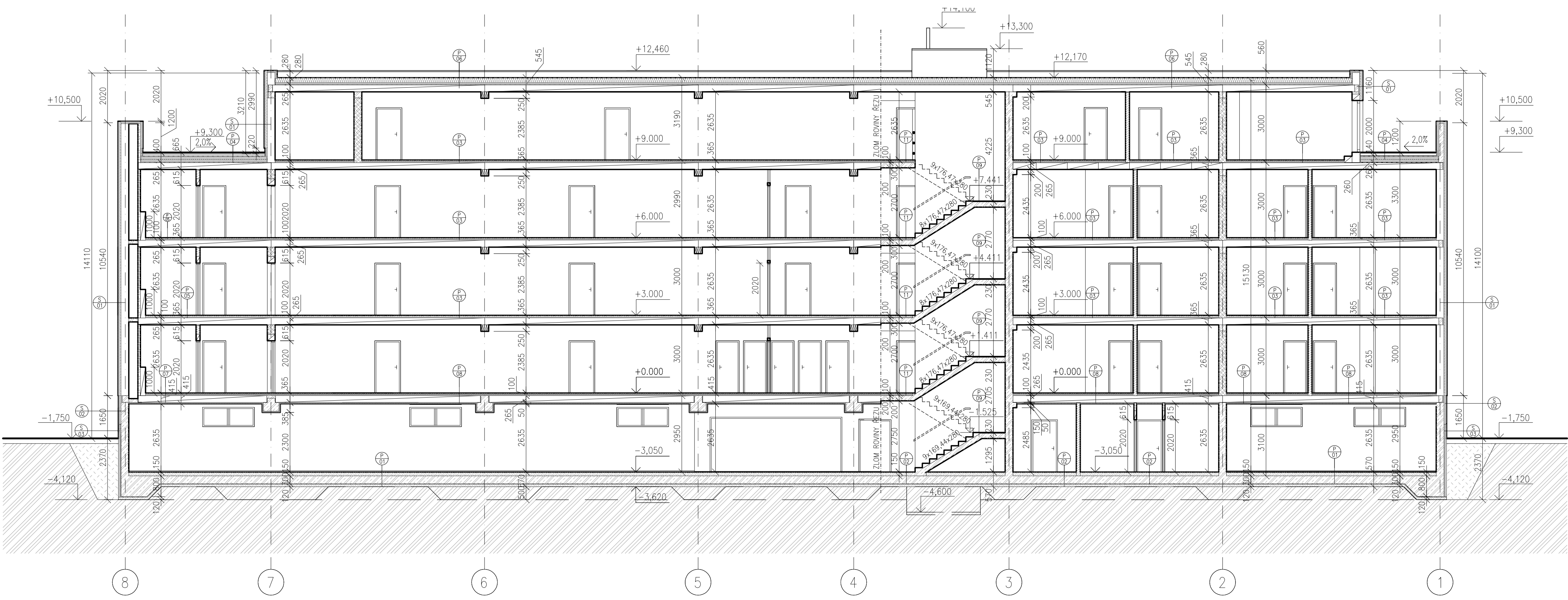
NOVOSTAVBA BYTOVÉHO DOMU SATALICE JIH 01
pozemek parc. č. 523/5, 524/1, 524/2, 524/3, 524/24 a 524/25, k.ú. Satalice

INVESTOR: Z&R Group s.r.o.
Vidaňská 494/103, Horní Heršpice, 619 00, Brno

| | | | |
|---|---|--|--|
| inpar s.r.o. projekční kancelář Golfova 903/2, 102 00 Praha 10 www.inpar.cz, info@inpar.cz | HLAVNÍ KŘIVNÍK: Ing. Tomáš Pospíšil PROJEKT: | ZPRACOVATEL: inpar s.r.o. projekční kancelář Golfova 903/2, 102 00 Praha 10 www.inpar.cz, info@inpar.cz | ZODPOVĚDNÝ PROJEKTANT: Ing. Tomáš Pospíšil PROJEKTANT: Ing. Aleš Kubík Ing. Petr Miškovský |
|---|---|--|--|

| | | | | | |
|---|-----------------------|-------------------|---|------------|-------------|
| OBJKT: SO1 - Bytový dům | ZÁKAZNÍČÍSLO: 2018-03 | REKZE: 000 | ROZDÍL A DRUHÝ PL: DOKUMENTACE PRO VYDÁNÍ SPOLEČNÉHO POVOLENÍ | ČÍSLO: 05. | STRANA: 05. |
| ČASŤ: D.1.1 - ARCHITECTONICKO-STAVEBNÍ ŘEŠENÍ | DATA: 05/2019 | DATA REKZE: | | | |
| NAZEV: PŮDORYS 2.NP - TYPICKÉ PODLAŽÍ | MĚRITELNÝMÁŠK: 1:100 | HOŠŤ PLOŠKA: 9xA4 | | | |

ŘEZ A1-A2 (1:100):



LEGENDA:

- OBVODOVÉ KERAMICKÉ ZDIVO TL.300MM, ZDÍCI MALTA M5,min. P10, R_w = 51 dB
- KERAMICKÉ ZDIVO TYP AKU TL.300MM, ZDÍCI MALTA M5, P15, R_w = 56 dB
- VNITŘNÍ PŘÍČKA – POROBETONOVÉ ZDIVO TYP TL.150MM, ZDÍCI MALTA NAPR.YTONG, P2–500, R_w = 43 dB
- VNITŘNÍ PŘÍČKA – POROBETONOVÉ ZDIVO TYP TL.100MM, ZDÍCI MALTA NAPR.YTONG, P2–500, R_w = 41 dB
- TEPELNÁ IZOLACE EPS/MINERÁLNÍ TL.120mm/KRŮČEJOVÁ MINERÁLNÍ IZOLACE (VIZ SKLADBY KONSTRUKCÍ)
- HERAKLITHOVÉ TEPELNÉ DESKY/PROTIPOŽÁRNÍ IZOLACE TL.50mm
- TEPELNÁ IZOLACE XPS (VIZ SKLADBY KONSTRUKCÍ)
- ROSTLÝ TERÉN
- NÁSYP
- PREFABRIKOVANÝ ŽELEZOBETON PANELE SPIROLL TL.265mm – VIZ STAVEBNĚ-KONSTRUKČNÍ ŘEŠENÍ

POZNÁMKA:

DILATAČE BETONOVÝCH KONSTRUKCÍ BUDE PROVEDENA DLE PŘÍLOHY STAVEBNĚ-KONSTRUKČNÍ ŘEŠENÍ
 PRO ROZVODY JEDNOTLÝCH PROFESÍ BUDOU V OBVODOVÝCH A VNITŘNÍCH KONSTRUKCÍCH PROVEDENY PROSTUPY VČ. PŘEKLADŮ

Změny
 Datum 05.2019 Vydání dokumentace

±0,000=1.NP=+288,45 m n.m. Souřadnicový systém: JTSK, výškový systém: ČSNS/Bvp

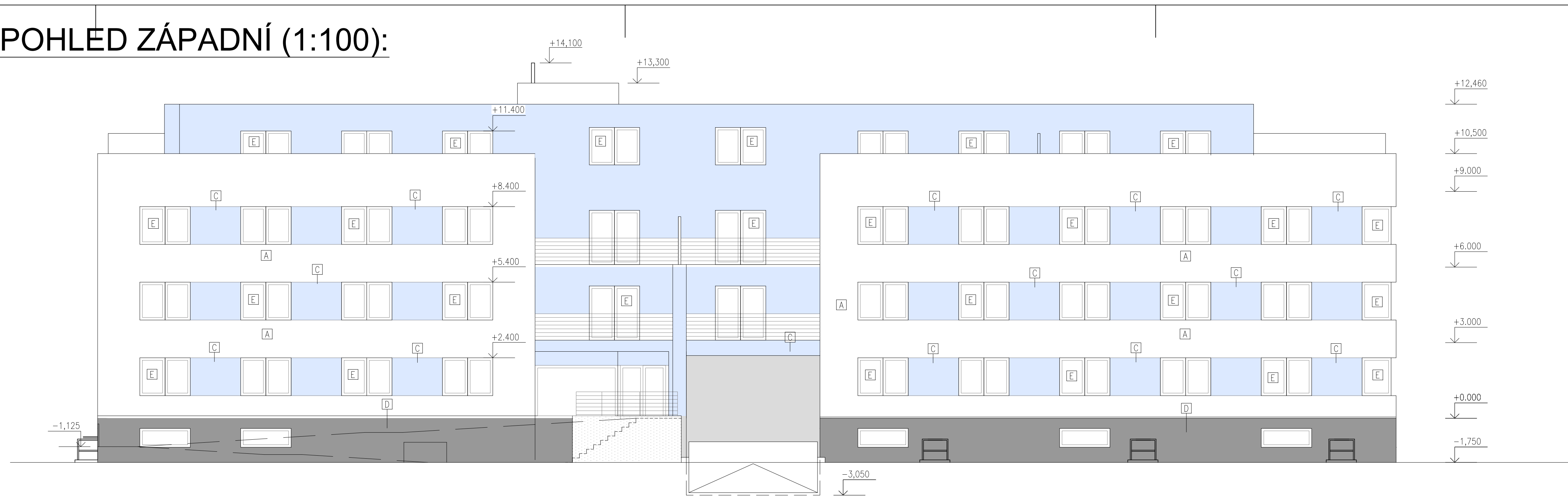
NOVOSTAVBA BYTOVÉHO DOMU SATALICE JIH 01
 pozemek parc. č. 523/5, 524/1, 524/2, 524/3, 524/24 a 524/25, k.ú. Satalice

INVESTOR: Z&R Group s.r.o., Vídeňská 494/103, Horní Heršpice, 619 00, Brno

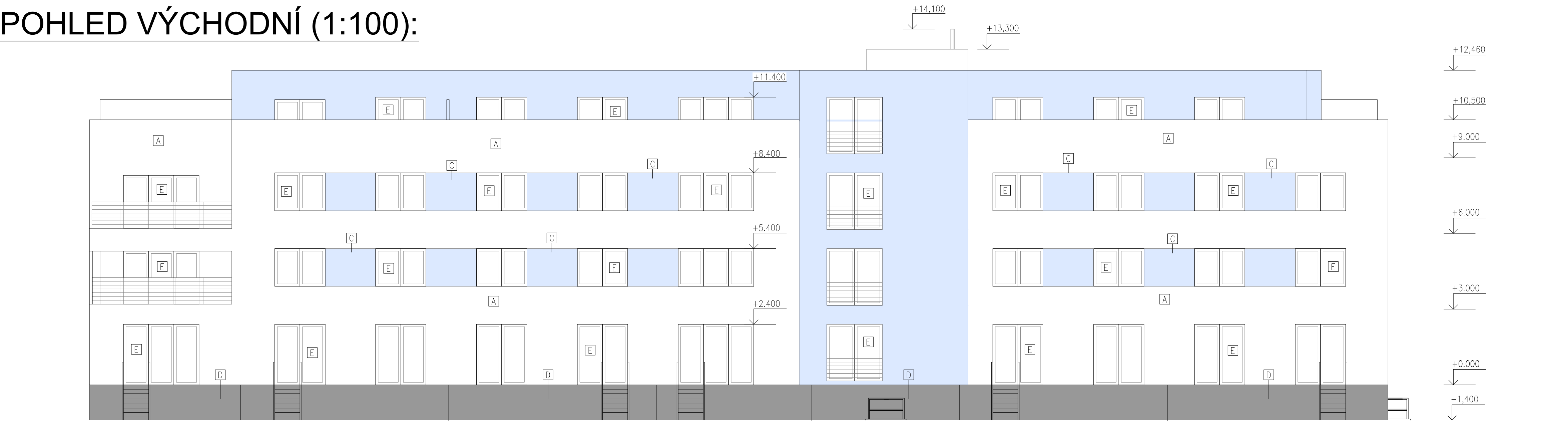
| | | | |
|---|---|--|--|
| inpar s.r.o. projekční kancelář Golfova 903/2, 102 00 Praha 10 www.inpar.cz - info@inpar.cz | HLAVNÍ INŽENÝR PROJEKTU: Ing. Tomáš Pospíšil | PRACOVNÍ ČÍSLO: inpar s.r.o. projekční kancelář Golfova 903/2, 102 00 Praha 10 www.inpar.cz - info@inpar.cz | ZODPOVĚDNÝ PROJEKTANT: Ing. Tomáš Pospíšil PROJEKTANT: Ing. Aleš Kubík Ing. Petr Miškovský |
|---|---|--|--|

| | | | |
|--|--|---|---|
| OBRÁT: SO1 - Bytový dům DĚL: D.1.1 - ARCHITEKTONICKO-STAVEBNÍ ŘEŠENÍ MĚŘÍTO: ŘEZ A1 - A2 | ZKAZOVACÍ ČÍSLO: 2018-03 DATUM REVIZE: 05/2019 MĚŘÍTO VÝKRESU: 1:100 | REVIZE: 000 DATUM REVIZE: 05/2019 MĚŘÍTO VÝKRESU: 4x A4 | PŘÍLOHA K OBRÁZKU: DOKUMENTACE PRO VÝŠKOVÉ SPOLEČNÉHO POVOLENÍ ČÍSLO: 09. PÁNE: |
|--|--|---|---|

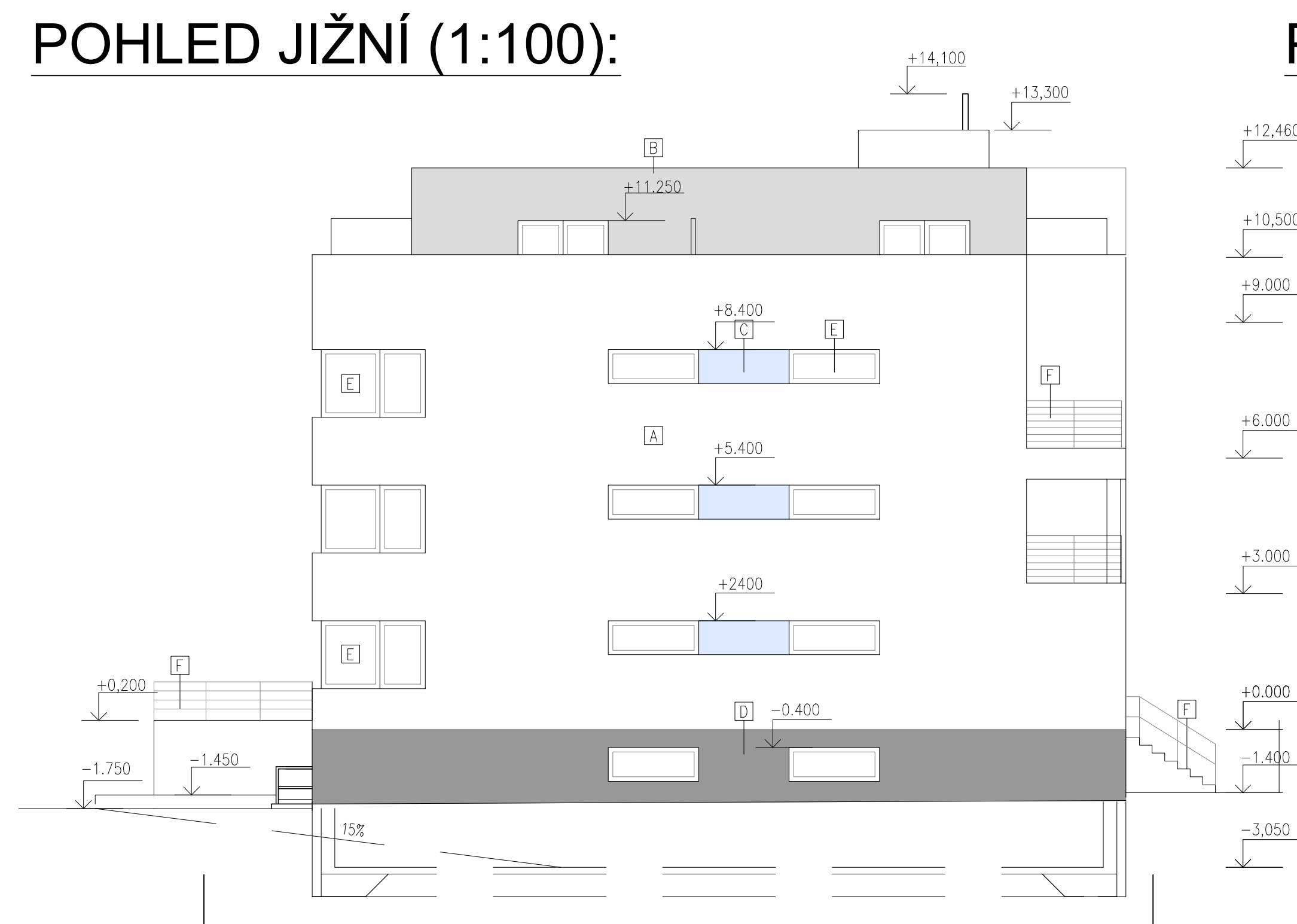
POHLED ZÁPADNÍ (1:100):



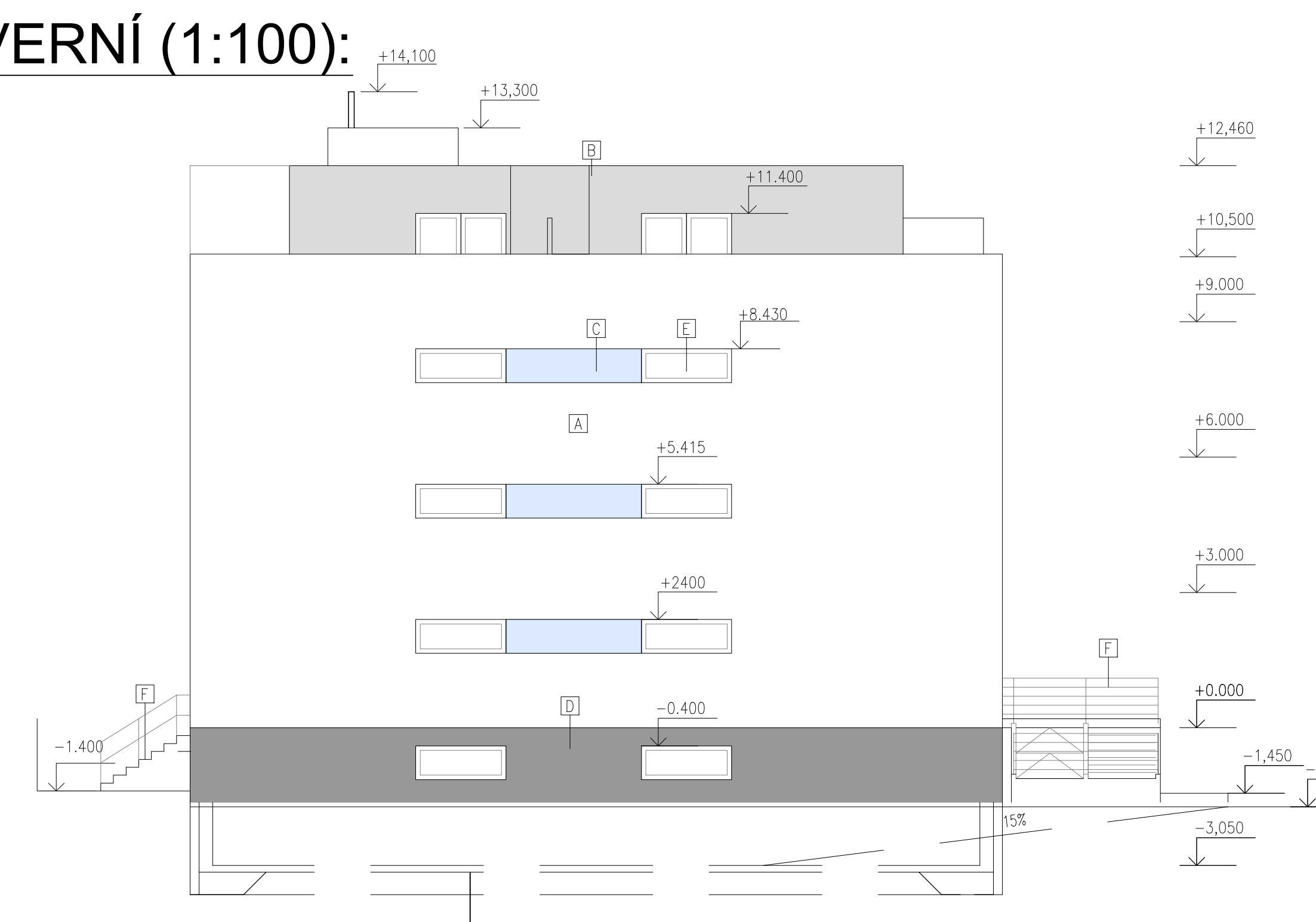
POHLED VÝCHODNÍ (1:100):



POHLED JIŽNÍ (1:100):



POHLED SEVERNÍ (1:100):



LEGENDA:

- A OMITKA NA ZATEPLOVACÍM SYSTÉMU, BARVA BÍLÁ (dle vzorníku dodavatele)
- B OMITKA NA ZATEPLOVACÍM SYSTÉMU, BARVA SVĚTLÉ SEDA (dle vzorníku dodavatele)
- C OMITKA NA ZATEPLOVACÍM SYSTÉMU - MEZIOVNÁ, BARVA SVĚTLÉ MODRÁ (dle vzorníku dodavatele)
- D SKLOVÁ OMITKA NA ZATEPLOVACÍM SYSTÉMU, BARVA ČERNOBÍLÁ (dle vzorníku dodavatele)
- E OTVORY NA FASÁDE (OKNA, DVĚŘE)
- F PLAST, ev. HLINÍK, BARVA ANTRACIT
- G ZÁMEČNICKÉ KČE (dřevotřísk, schody aj.)
- H ZÁROVŇ POZINK, BARVA PŘIROZENÍ
- I GARÁŽOVÁ SEKČNÍ VRATA, BARVA SV. SEDA např. Hormann
- H POHLEDVÝ BĚTON (rampa)

| | | | |
|--|---|--|---|
| Změny | | Datum | |
| 05.2019 | | Vydání dokumentace | |
| ±0,000±1.NP±288,45 m n.m. | | Souřadnicový systém: JTSK, výškový systém: ČSNIS/Bpv | |
| NOVOSTAVBA BYTOVÉHO DOMU SATALICE JIH 01 pozemek parc. č. 523/5, 524/1, 524/2, 524/3, 524/24 a 524/25, k.ú. Satalice | | | |
| ZÁŘ Group s.r.o. Vítězná 494/103, Horní Heršpice, 619 00, Brno | | | |
| PRŮVAŘ PRÁCE inpar s.r.o. projektční kancelář Satalice 88/115, 618 01 Satalice www.inpar.cz info@inpar.cz | PLÁŇ AŽNÝ PRÁCE Ing. Tomáš Pospíšil | PRŮVAŘ PRÁCE inpar s.r.o. projektční kancelář Satalice 88/115, 618 01 Satalice www.inpar.cz info@inpar.cz | PRŮVAŘ PRÁCE Ing. Tomáš Pospíšil Ing. Aleš Kubík Ing. Petr Miskovský |
| NÁZEV: SO1 - Bytový dům DĚL: D.1.1 - ARCHITEKTONICKO-STAVEBNÍ ŘEŠENÍ MĚR: POHLEDY | VYDÁNÍ DOKUMENTACE: 000 DOKUMENTACE PRO VÝBĚR ZPŮSOBU: 11. DOKUMENTACE PRO VÝBĚR ZPŮSOBU: 11. | DOKUMENTACE PRO VÝBĚR ZPŮSOBU: 11. DOKUMENTACE PRO VÝBĚR ZPŮSOBU: 11. | DOKUMENTACE PRO VÝBĚR ZPŮSOBU: 11. DOKUMENTACE PRO VÝBĚR ZPŮSOBU: 11. |



NOVOSTAVBA BYTOVÉHO DOMU SATALICE JIH 01
 parcely č. 524/1, 524/2 a 524/3
 ul. Za Novákovou zahradou, Praha 9 - Satalice

- hranice pozemků stavebníka
- požárně nebezpečný prostor

Měřítko: 1:500
 Datum: 05/2019

Vypracoval: Viktor Schubert