

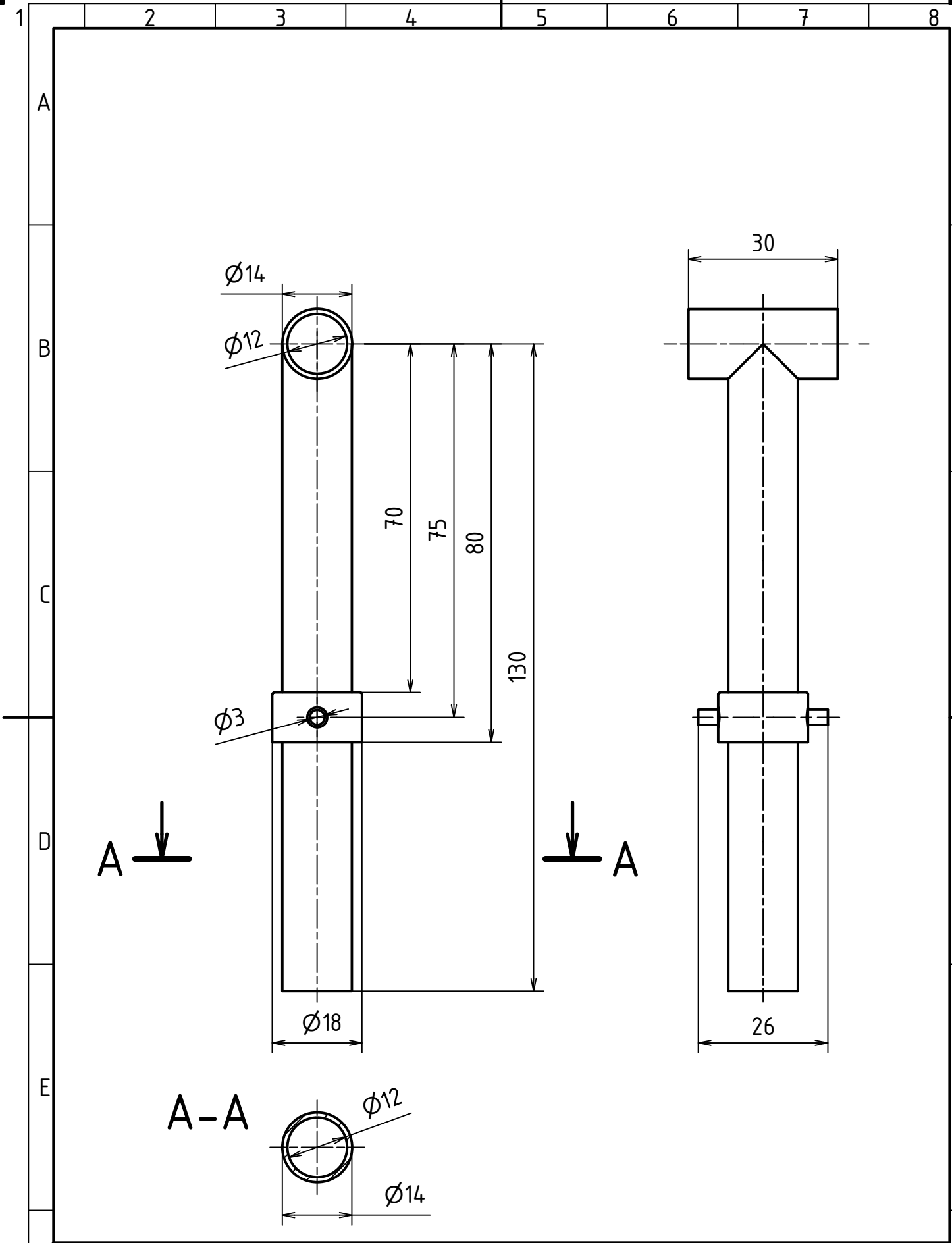
Příloha I

Tato příloha obsahuje návrhové výkresy dílů 1, dílů 2, dílů 3 a pojistného kolíku. Následují výkresy sestav příďového, hlavního levého a hlavního pravého podvozku a kusovníky.

V případě dílu 2 je uveden pouze jeden výkres, neboť díl 2 hlavního podvozku se od dílu 2 příďového podvozku liší pouze jedním rozměrem, tj. šířkou nástavce pro pružnici. Díl 2 pro levý hlavní podvozek a pro pravý hlavní podvozek jsou shodné.

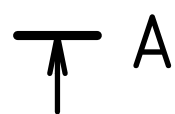
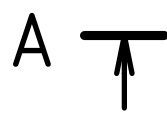
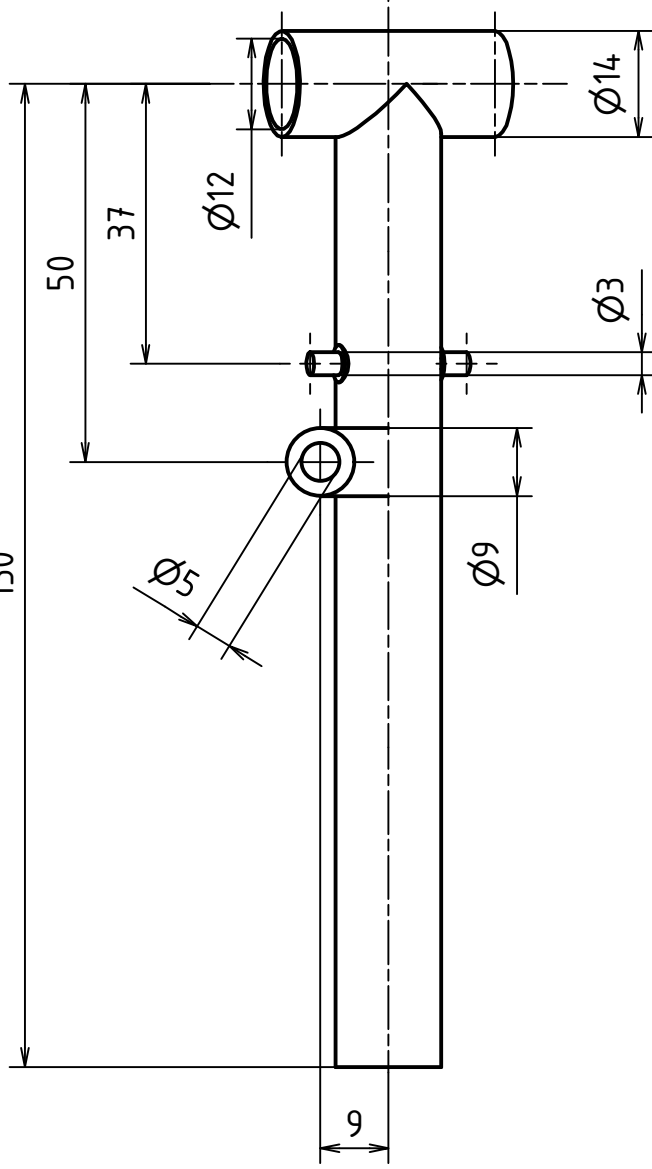
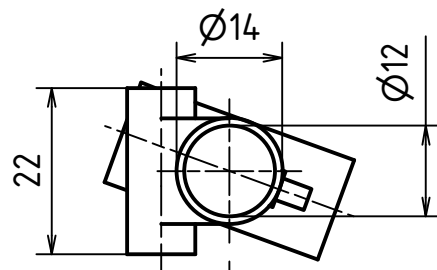
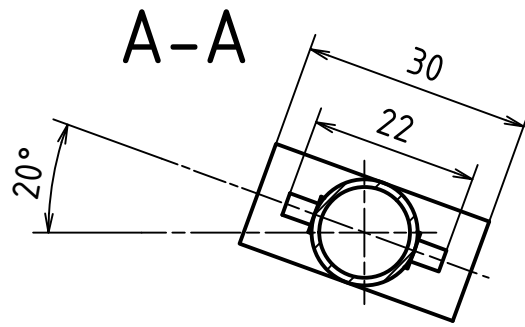
Tabulka I

Číslo výkresu	Název výkresu	Poznámka
BP – 0101	DÍL 1 – PŘÍĐOVÝ	
BP – 0201	DÍL 1 – HLAVNÍ LEVÝ	
BP – 0301	DÍL 1 – HLAVNÍ PRAVÝ	
BP – 0202 (0102)	DÍL 2 – HLAVNÍ (PŘÍĐOVÝ)	Hodnota v závorce uvádí rozměr příďového dílu 2.
BP – 0103	DÍL 3 – PŘÍĐOVÝ	Pružnice.
BP – 0203	DÍL 3 – HLAVNÍ	-//-
BP – 0104	KOLÍK POJISTNÝ	Lepený na délce 131 mm od konce bez příruby.
BP – 0100	SESTAVA 1	Příďový podvozek.
BP – 01K	SESTAVA 1 – KUSOVNÍK	
BP – 0200	SESTAVA 2	Hlavní levý podvozek.
BP – 02K	SESTAVA 2 – KUSOVNÍK	
BP – 0300	SESTAVA 3	Hlavní pravý podvozek.
BP – 03K	SESTAVA 3 – KUSOVNÍK	



NAVŘHL	Autor Tomáš Najman	Datum 9.5.2019	SCHVÁLIL	Podpis	Datum	HMOTNOST 0,013 kg	MĚŘÍTKO 1:1
						PROMÍTÁNÍ: $\begin{matrix} \triangleleft \\ \oplus \end{matrix}$ (ISO E)	TYP:

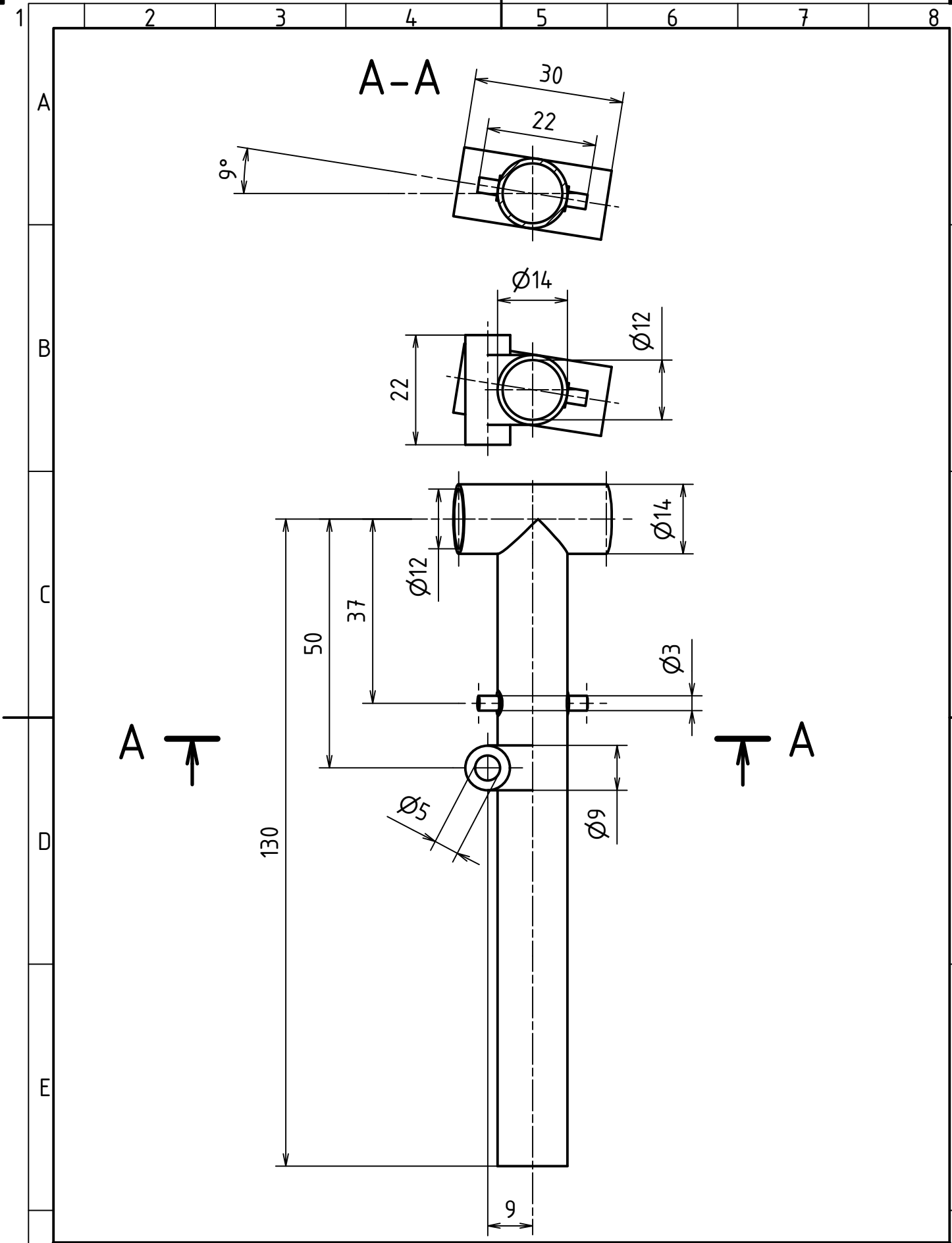
 <p>ČESKÉ VYSOKÉ UČENÍ TECHNICKÉ V PRAZE</p>	<p>FAKULTA STROJNÍ</p>	NÁZEV	DÍL 1 - PŘÍĐOVÝ
		ČÍSLO VÝKRESU	BP - 0101



NAVŘHL	Autor Tomáš Najman	Datum 9.5.2019	SCHVÁLIL	Podpis	Datum	HMOTNOST 0,012 kg	MĚŘITKO 1:1
--------	-----------------------	-------------------	----------	--------	-------	-------------------	----------------

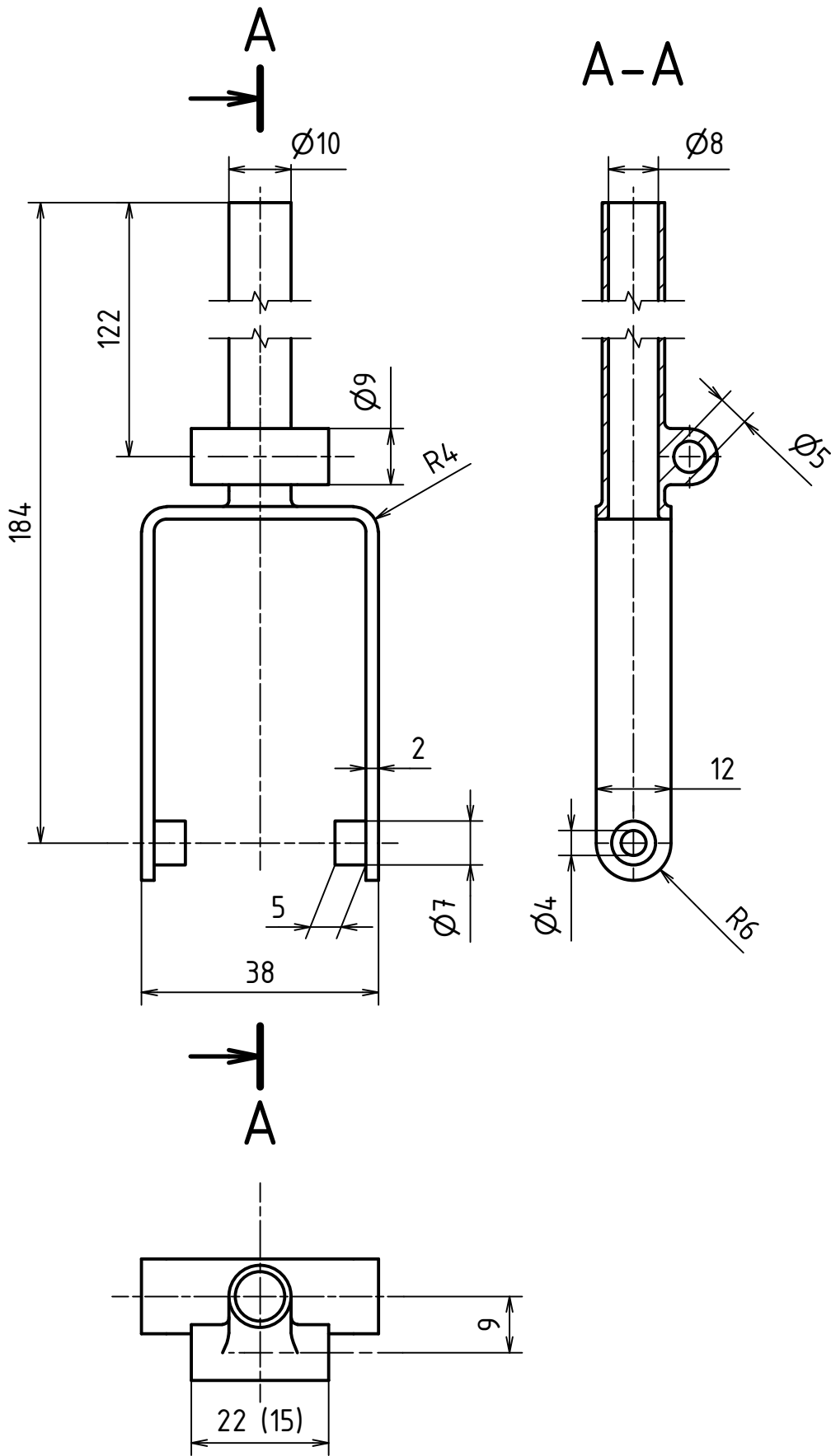


NÁZEV DÍL 1 - HLAVNÍ LEVÝ	TYP:
ČÍSLO VÝKRESU BP - 0201	




NAVŘHL	Autor Tomáš Najman	Datum 9.5.2019	SCHVÁLIL	Podpis	Datum	HMOTNOST 0,012 kg	MĚŘITKO 1:1
						PROMÍTÁNÍ: $\begin{matrix} \triangle \\ \oplus \end{matrix}$ (ISO E)	

 <p>ČESKÉ VYSOKÉ UČENÍ TECHNICKÉ V PRAZE</p>	<p>FAKULTA STROJNÍ</p>	NÁZEV	DÍL 1 - HLAVNÍ PRAVÝ	TYP:
		ČÍSLO VYKRESU	BP - 0301	



NAVŘHL	Autor Tomáš Najman	Datum 9.5.2019	SCHVÁLIL	Podpis	Datum	HMOTNOST 0,013 kg	MĚŘITKO 1:1
						PROMÍTÁNÍ: $\begin{matrix} \triangleleft \\ \oplus \end{matrix}$ (ISO E)	

 <p>ČESKÉ VYSOKÉ UČENÍ TECHNICKÉ V PRAZE</p>	<p>FAKULTA STROJNÍ</p>	NÁZEV DÍL 2 - HLAVNÍ (PŘÍĐOVÝ)	TYP:
		ČÍSLO VÝKRESU BP - 0202 (0102)	

1 2 3 4 5 6 7 8

A

B

C

D

E

F

A

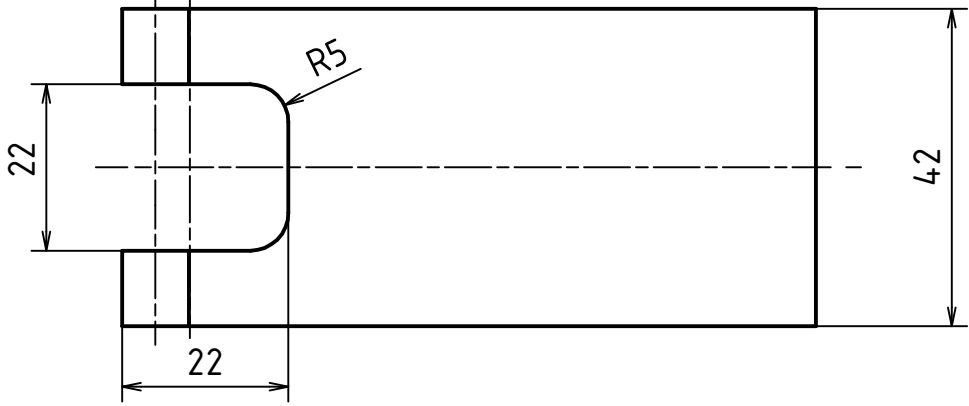
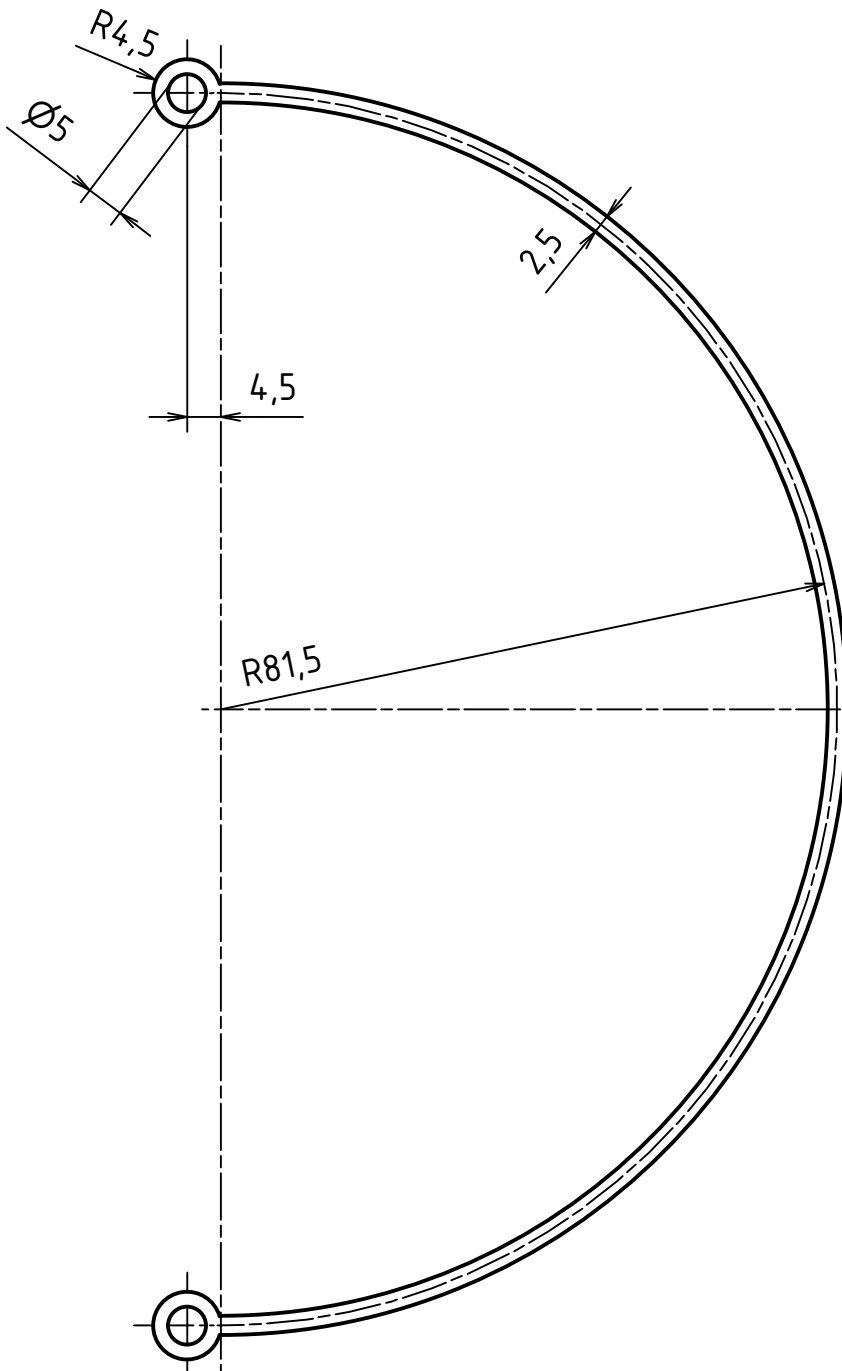
B

C

D

E

F

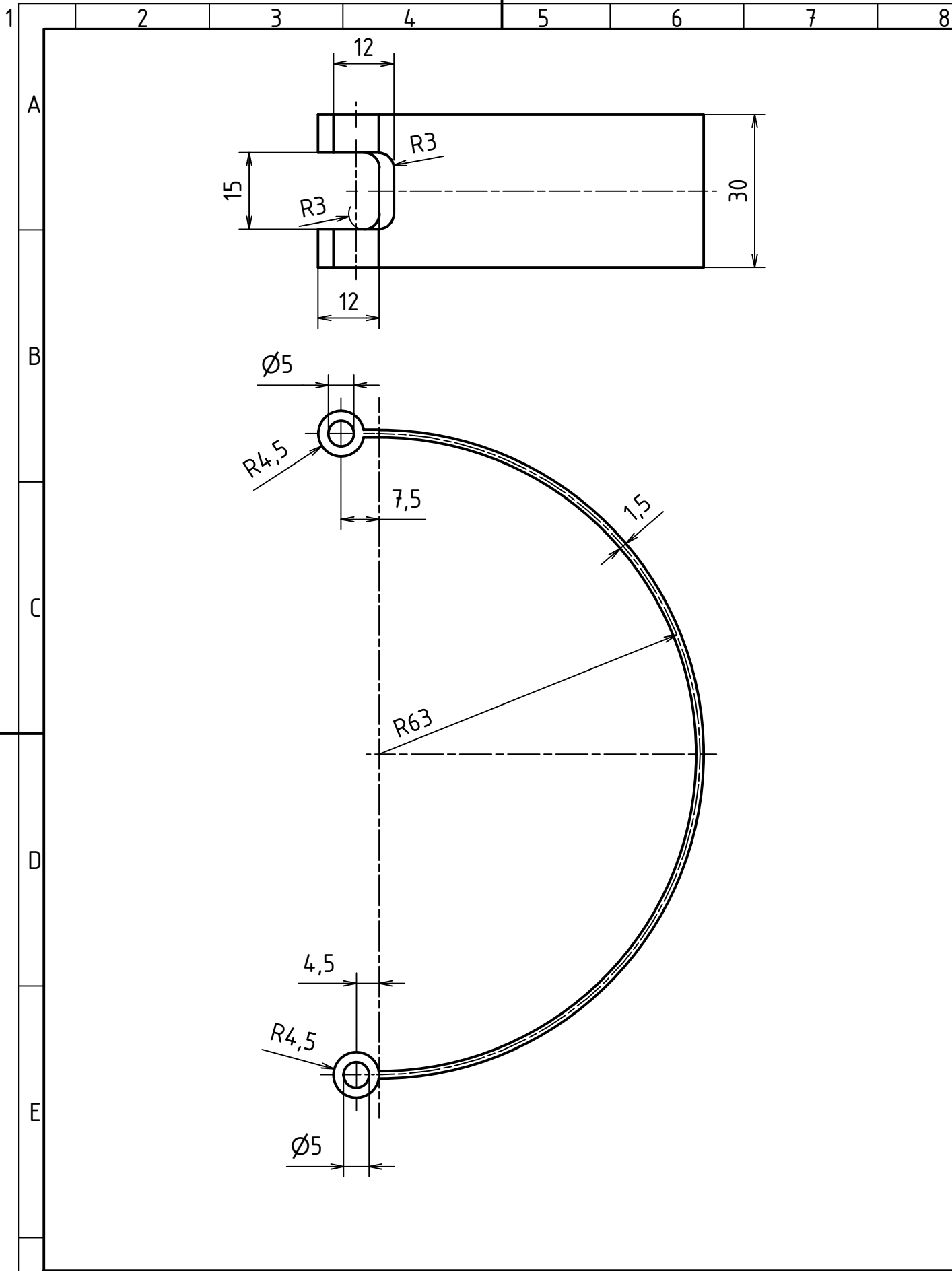


NAVŘHL	Autor Tomáš Najman	Datum 8.5.2019	SCHVÁLIL	Podpis	Datum	HMOTNOST 0,041 kg	MĚŘITKO 1:1
--------	-----------------------	-------------------	----------	--------	-------	-------------------	----------------

 <p>ČESKÉ VYSOKÉ UČENÍ TECHNICKÉ V PRAZE</p>	<p>FAKULTA STROJNÍ</p>	NÁZEV DÍL 3 - HLAVNÍ	TYP:
		ČÍSLO VYKRESU BP - 0203	

LIST: 1 / 1

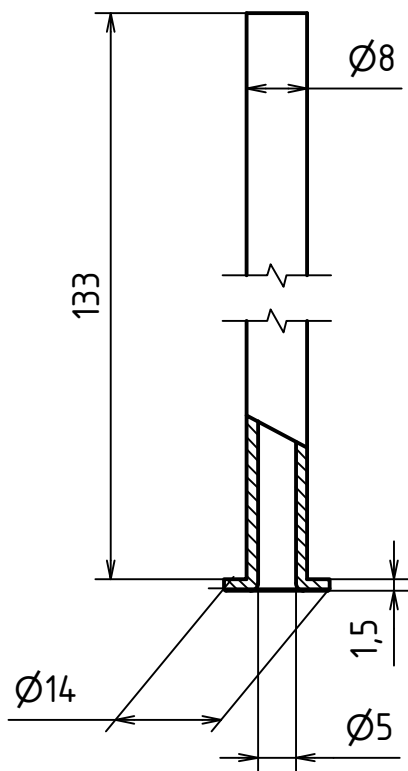
1 2 3 4 5 6 7 8



	Autor	Datum		Podpis	Datum	HMOTNOST 0,037 kg	MĚŘITKO
--	-------	-------	--	--------	-------	-------------------	---------

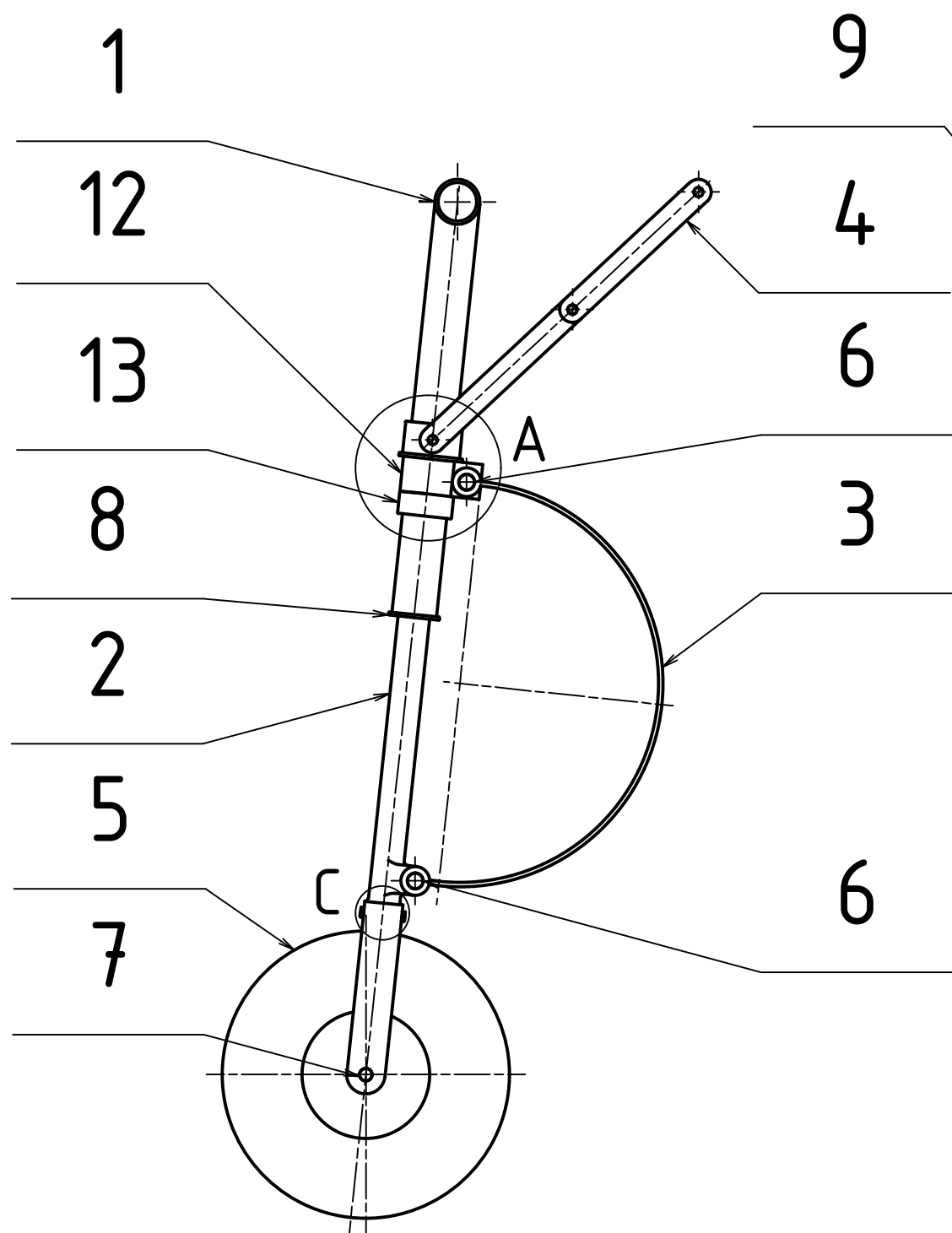
NAVRHL	Tomáš Najman	8.5.2019	SCHVÁLIL			PROMĚTÁNÍ: $\begin{matrix} \text{---} \\ \oplus \end{matrix}$ (ISO E)	1:1
--------	--------------	----------	----------	--	--	---	-----

 ČESKÉ VYSOKÉ UČENÍ TECHNICKÉ V PRAZE	FAKULTA STROJNÍ	NÁZEV	DÍL 3 - PŘÍDOVÝ	TYP:	
		ČÍSLO VYKRESU	BP - 0103		

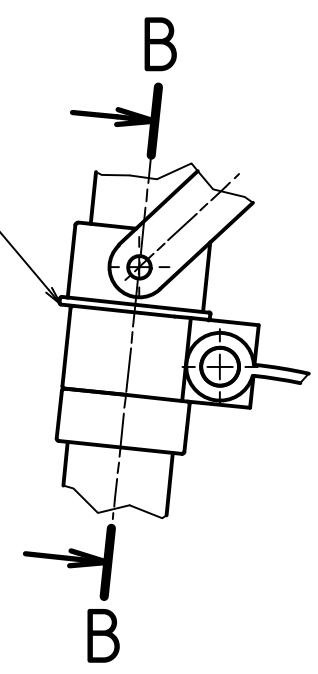


NAVŘHL	Autor Tomáš Najman	Datum 18.5.2019	SCHVÁLIL	Podpis	Datum	HMOTNOST Není k dispozici	MĚŘITKO 1:1
--------	-----------------------	--------------------	----------	--------	-------	------------------------------	----------------

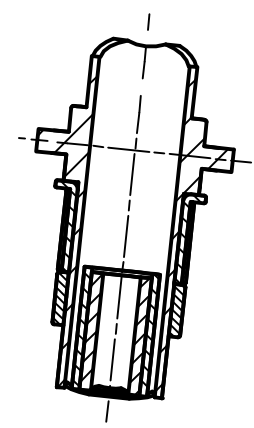
 ČESKÉ VYSOKÉ UČENÍ TECHNICKÉ V PRAZE FAKULTA STROJNÍ	NÁZEV KOLÍK POJISTNÝ	TYP:
	ČÍSLO VÝKRESU BP - 0104	



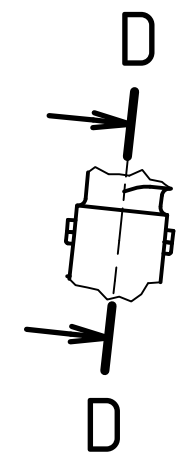
A (1:1)



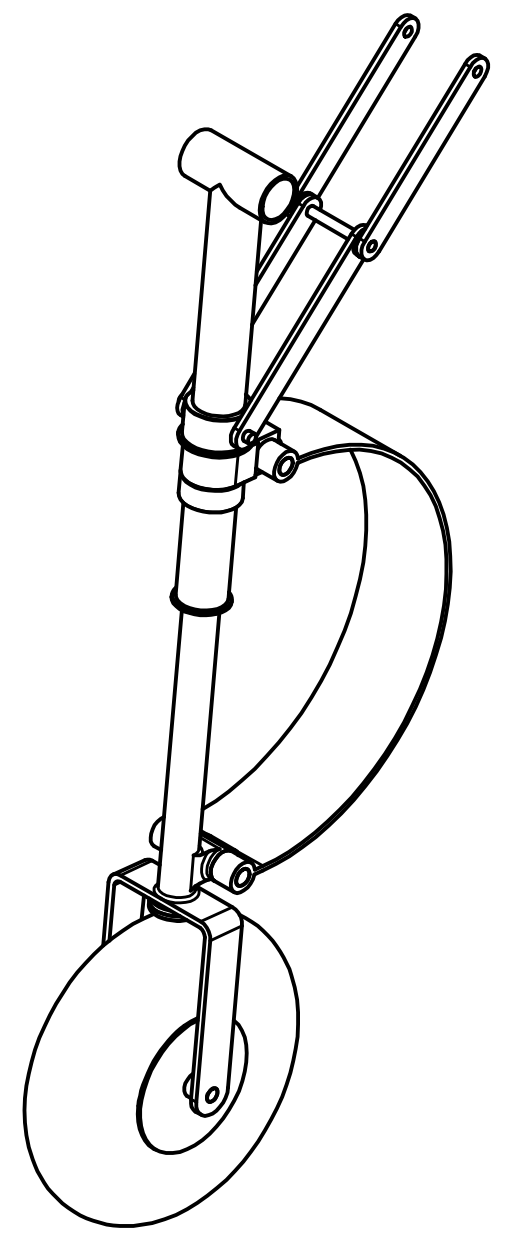
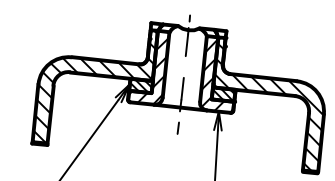
B-B



C (1:1)



D-D

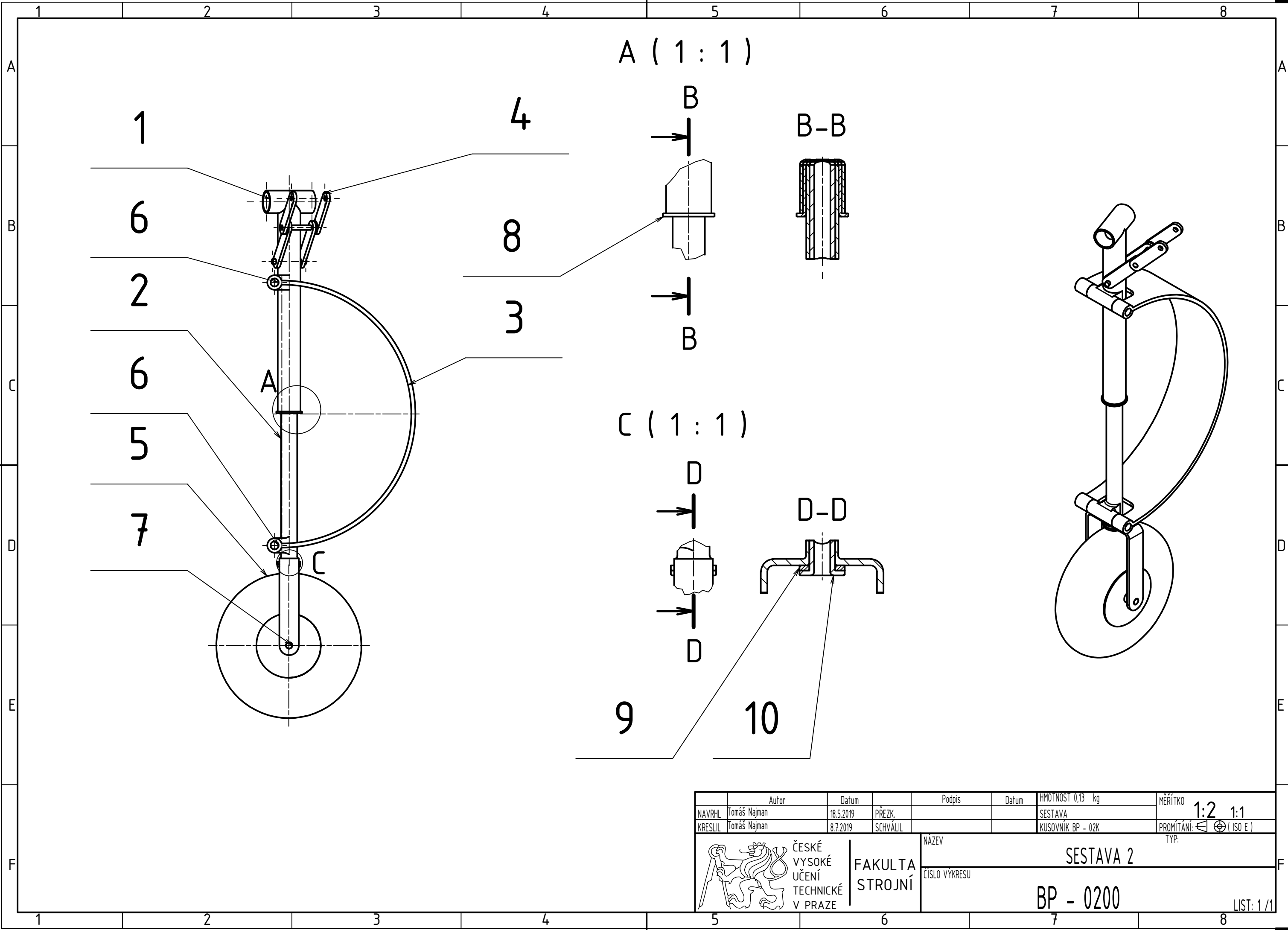


	Autor	Datum	Podpis	Datum	HMOTNOST 0,14 kg	MĚŘÍTKO
NAVRHL	Tomáš Najman	15.7.2019	PŘEZK.		SESTAVA	1:2 1:1
KRESLIL	Tomáš Najman	8.7.2019	SCHVÁLIL		KUSOVNÍK BP - 01K	PROMÍTÁNÍ: (ISO E)
ČESKÉ VYSOKÉ UČENÍ TECHNICKÉ V PRAZE			FAKULTA STROJNÍ		NAZEV SESTAVA 1	
			ČÍSLO VÝKRESU BP - 0100		TYP: LIST: 1 / 1	

Poř. číslo	Název		Č. výkresu - č. normy	Hmotnost [kg]	Množství
	Polotovary			Materiál výchozí	
1	DÍL 1 - PŘÍĐOVÝ		BP - 0101	0,013	1
			Hexcel		
2	DÍL 2 - PŘÍĐOVÝ		BP - 0102	0,013	1
			Hexcel		
3	DÍL 3 - PŘÍĐOVÝ		BP - 0203	0,037	1
			Hexcel		
4	ZLAMOVACÍ VZPĚRA PŘÍĐOVÁ			0,01	1
	Sestava		Hexcel		
5	KOLO		RA	0,035	1
6	ČEP 5x30		Graupner/SJ	0,006	2
7	ČEP 4x38		Graupner/SJ	0,005	1
8	LOŽISKO 12x10x17		INA	0,005	1
			Bronz-PTFE		
9	LOŽISKO 16x14x12		SKF	0,005	1
			kompozit PTFE		
10	KOLÍK POJISTNÝ		BP - 0104	0,006	1
			Hexcel		
11	PODLOŽKA M8		EN ISO 7089	0,001	1
12	DÍL OTOČNÝ			0,003	1
			Hexcel		
13	KROUŽEK POJISTNÝ			0,001	1
			Hexcel		
14					
15					
16					
17					
18					
19					
20					

Index	Změna			Datum		Podpisy	
	Podpis	Datum	Norm. ref.	Podpis	Datum	Č. svitku:	
Vypracov.	T. Najman					Mikrofilm	
Skupinář			Přezk.			Sestava	
Technol.			Schválil			Hmotn. [kg]	0,140

ČESKÉ VYSOKÉ UČENÍ TECHNICKÉ V PRAZE FAKULTA STROJNÍ	NÁZEV:	SESTAVA 1 - KUSOVNÍK
	ČÍSLO KUSOVNÍKU:	BP - 01K



A (1 : 1)

C (1 : 1)

NAVŘHL	Tomáš Najman	Datum	18.5.2019	PRÉZK.		Podpis		Datum		HMOTNOST 0,13 kg	MĚŘÍTKO	1:2 1:1
KRESLIL	Tomáš Najman	Datum	8.7.2019	SCHVÁLIL						SESTAVA	PROMÍTÁNÍ:	ISO E
											TYP:	
 ČESKÉ VYSOKÉ UČENÍ TECHNICKÉ V PRAZE											FAKULTA STROJNÍ	
NAZEV											SESTAVA 2	
ČÍSLO VÝKRESU											BP - 0200	
											LIST: 1 / 1	

Po- žka	Název		Č. výkresu - č. normy	Hmotnost [kg]	Množ- ství
	Polotovár				
1	DÍL 1 - HLAVNÍ LEVÝ		BP - 0201	0,012	1
			Hexcel		
2	DÍL 2 - HLAVNÍ		BP - 0202	0,013	1
			Hexcel		
3	DÍL 3 - HLAVNÍ		BP - 0203	0,041	1
			Hexcel		
4	ZLAMOVACÍ VZPĚRA HLAVNÍ			0,010	1
	Sestava		Hexcel		
5	KOLO		RA	0,035	1
6	ČEP 5x42		Graupner/SJ	0,006	2
7	ČEP 4x38		Graupner/SJ	0,005	1
8	LOŽISKO 10x12x17		INA	0,005	1
			Bronz-PTFE		
9	PODLOŽKA M8			0,001	1
10	KOLÍK POJISTNÝ		BP - 0104	0,006	1
			Hexcel		
11					
12					
13					
14					
15					
16					
17					
18					
19					
20					

Index	Změna			Datum		Podpisy	
	Podpis	Datum	Norm. ref.	Podpis	Datum	Č. svitku:	
Vypracov.	T. Najman					Mikrofilm	
Skupinář			Přezk.			Sestava	
Technol.			Schválil			Hmotn. [kg]	0,130

ČESKÉ VYSOKÉ UČENÍ
TECHNICKÉ V PRAZE

**FAKULTA
STROJNÍ**

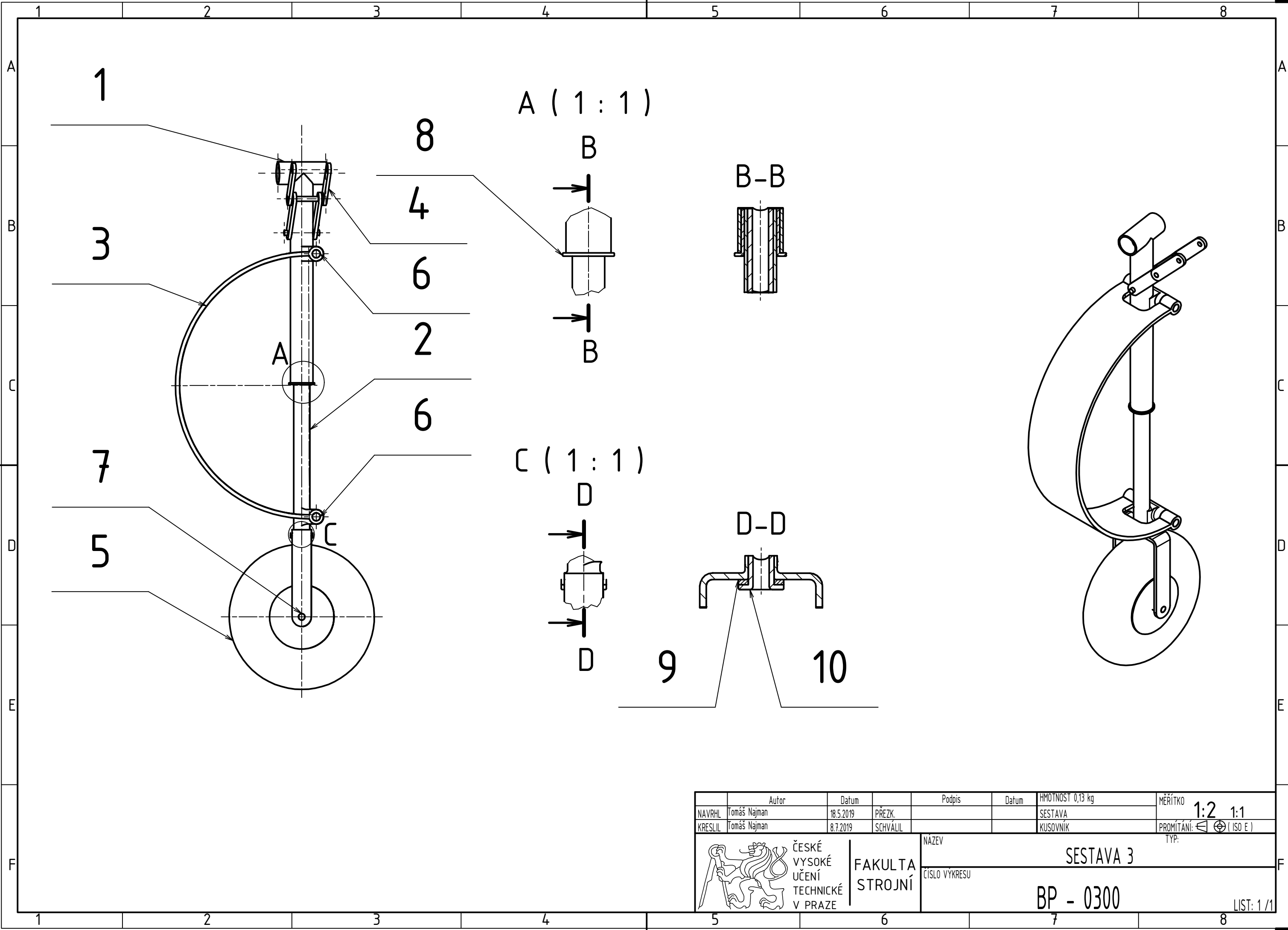
NÁZEV:

SESTAVA 2 - KUSOVNÍK

ČÍSLO KUSOVNÍKU:

BP - 02K

LIST: 1/1



	Autor	Datum	Podpis	Datum	HMOTNOST 0,13 kg	MĚŘÍTKO
NAVRHL	Tomáš Najman	18.5.2019	PŘEZK.		SESTAVA	1:2 1:1
KRESLIL	Tomáš Najman	8.7.2019	SCHVÁLIL		KUSOVNÍK	PROMÍTÁNÍ: (ISO E)
ČESKÉ VYSOKÉ UČENÍ TECHNICKÉ V PRAZE			FAKULTA STROJNÍ		NAZEV SESTAVA 3	
			ČÍSLO VÝKRESU BP - 0300		TYP: LIST: 1 / 1	

Poř. číslo	Název		Č. výkresu - č. normy	Hmotnost [kg]	Množství
	Polotovary				
1	DÍL 1 - HLAVNÍ PRAVÝ		BP - 0301	0,012	1
			Hexcel		
2	DÍL 2 - HLAVNÍ		BP - 0202	0,013	1
			Hexcel		
3	DÍL 3 - HLAVNÍ		BP - 0203	0,041	1
			Hexcel		
4	ZLAMOVACÍ VZPĚRA HLAVNÍ			0,01	1
	Sestava		Hexcel		
5	KOLO		RA	0,035	1
6	ČEP 5x42		Graupner/SJ	0,006	2
7	ČEP 4x38		Graupner/SJ	0,005	1
8	LOŽISKO 10x12x17		INA	0,005	1
			Bronz-PTFE		
9	PODLOŽKA M8			0,001	1
10	KOLÍK POJISTNÝ		BP - 0104	0,006	1
			Hexcel		
11					
12					
13					
14					
15					
16					
17					
18					
19					
20					

Index	Změna			Datum		Podpisy	
	Podpis	Datum	Norm. ref.	Podpis	Datum	Č. svitku:	
Vypracov.	T. Najman					Mikrofilm	
Skupinář			Přezk.			Sestava	
Technol.			Schválil			Hmotn. [kg]	0,130

ČESKÉ VYSOKÉ UČENÍ
TECHNICKÉ V PRAZE

**FAKULTA
STROJNÍ**

NÁZEV:

SESTAVA 3 - KUSOVNÍK

ČÍSLO KUSOVNÍKU:

BP - 03K

LIST: 1/1