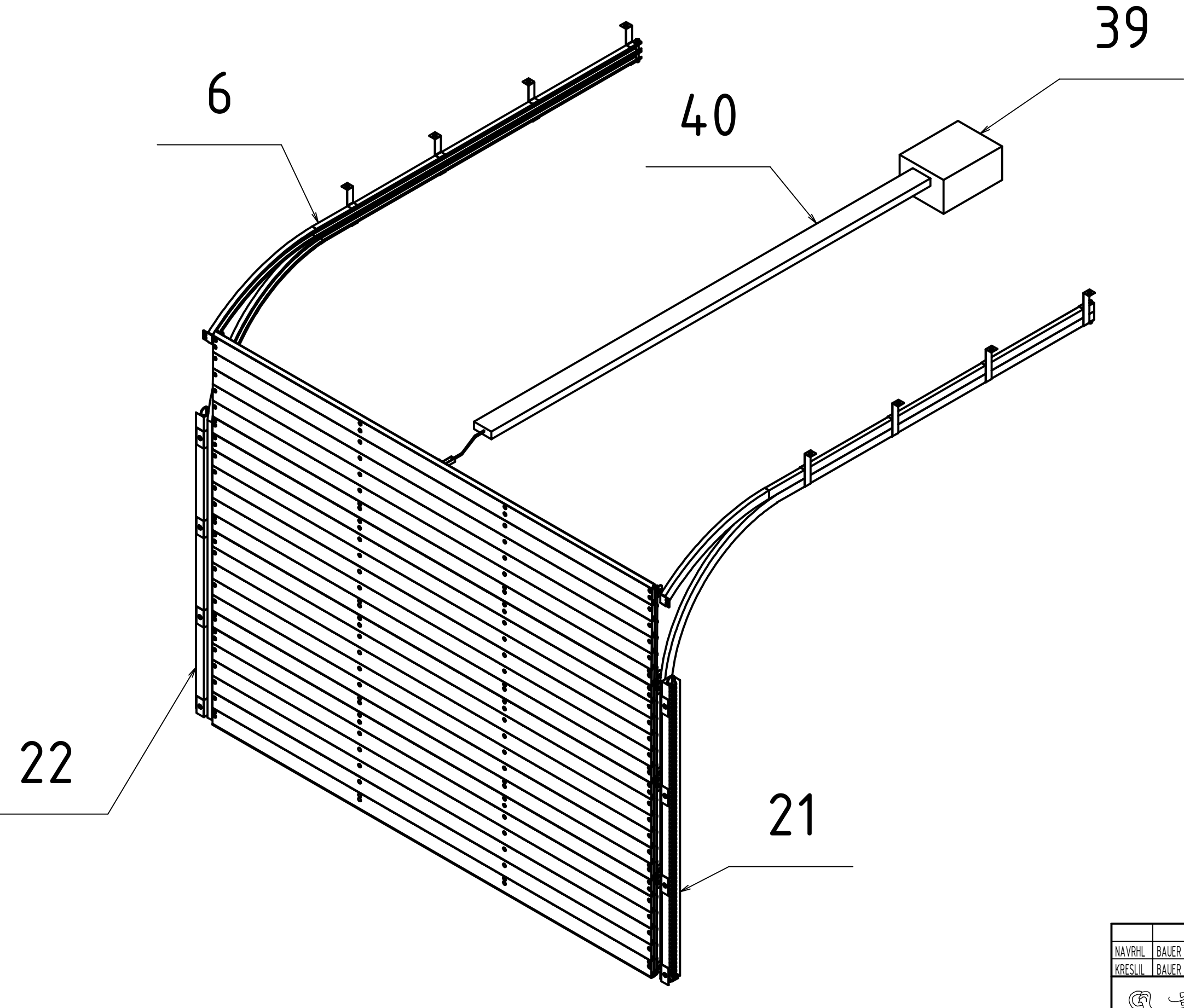
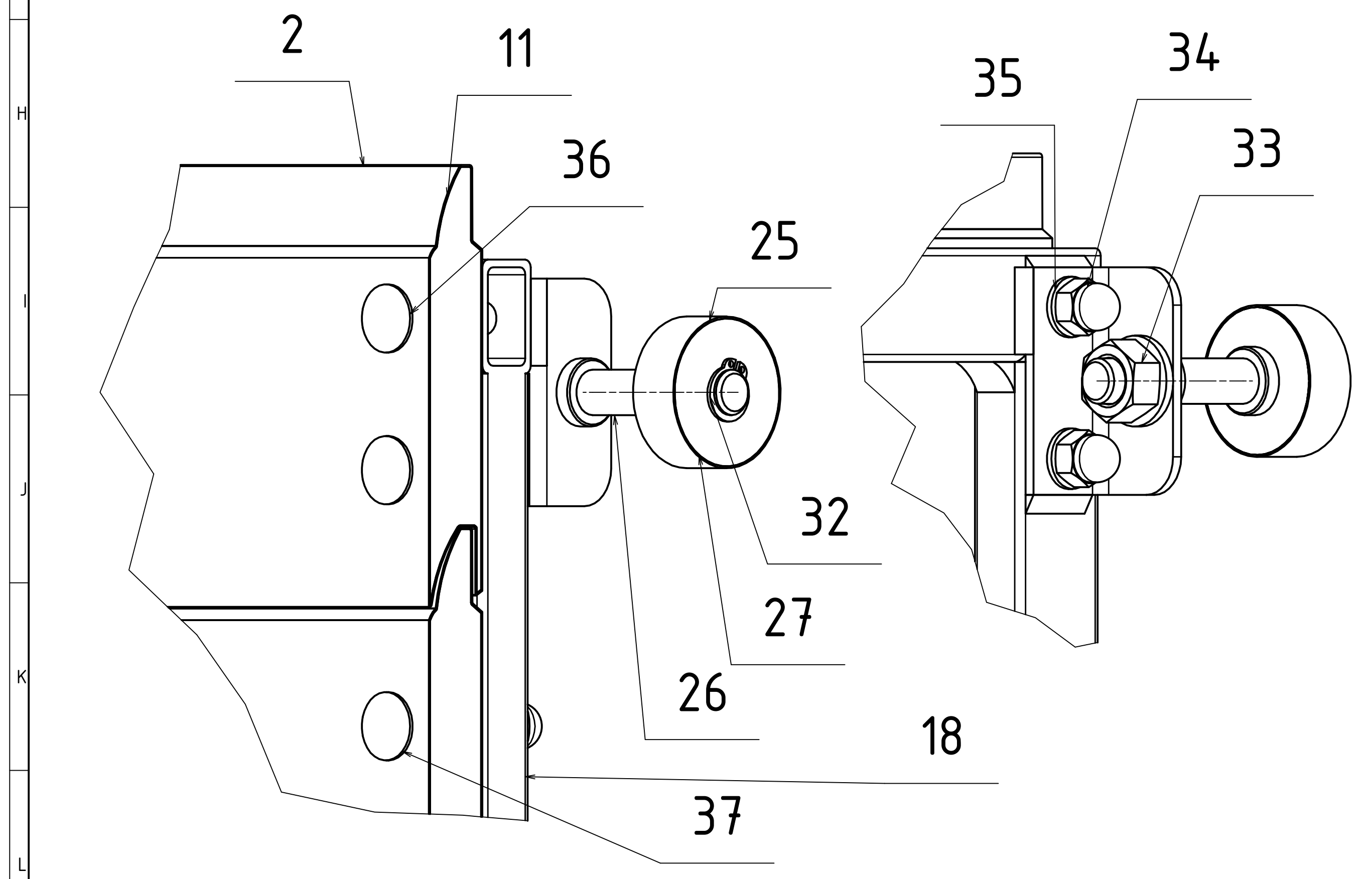
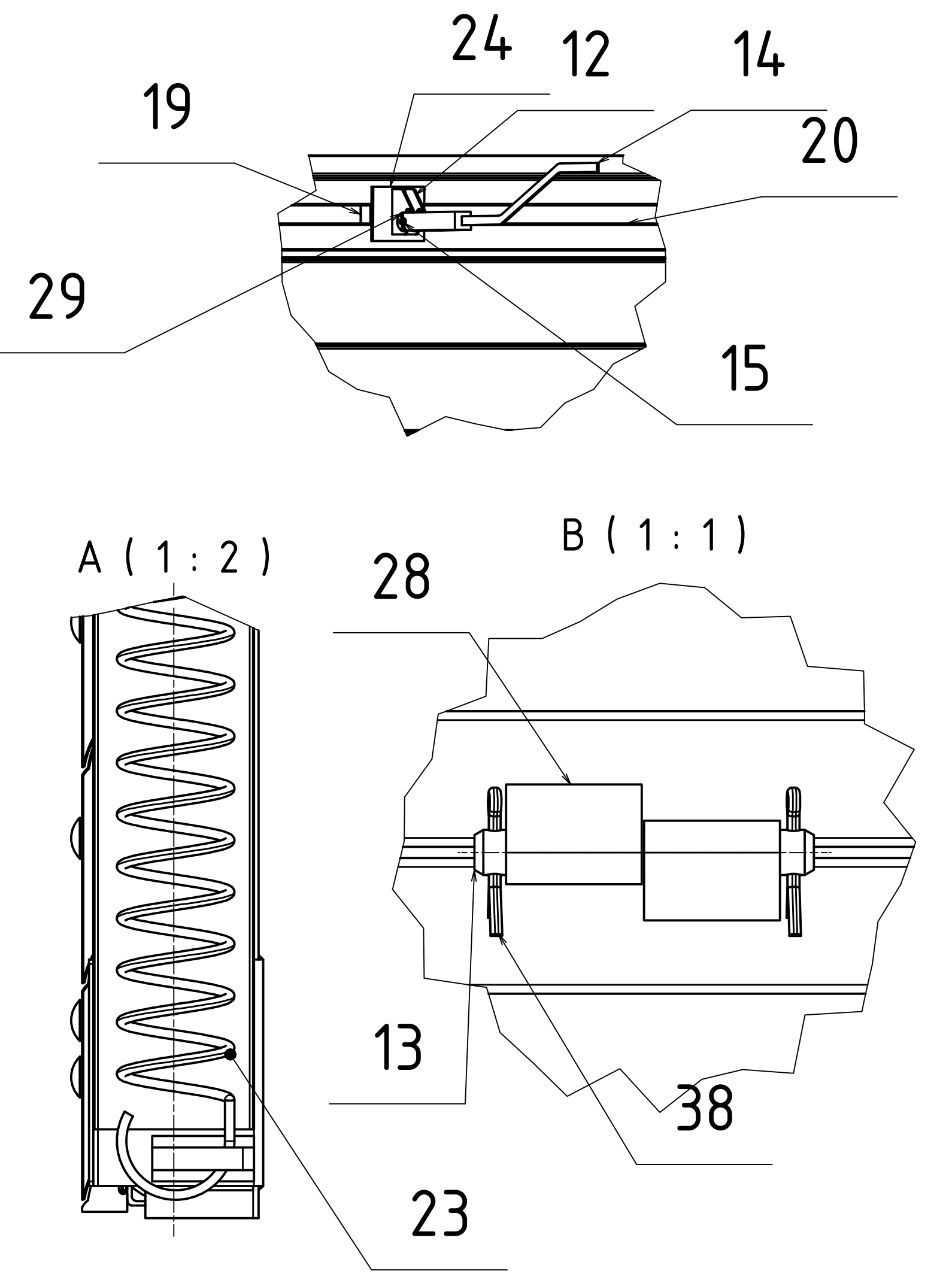
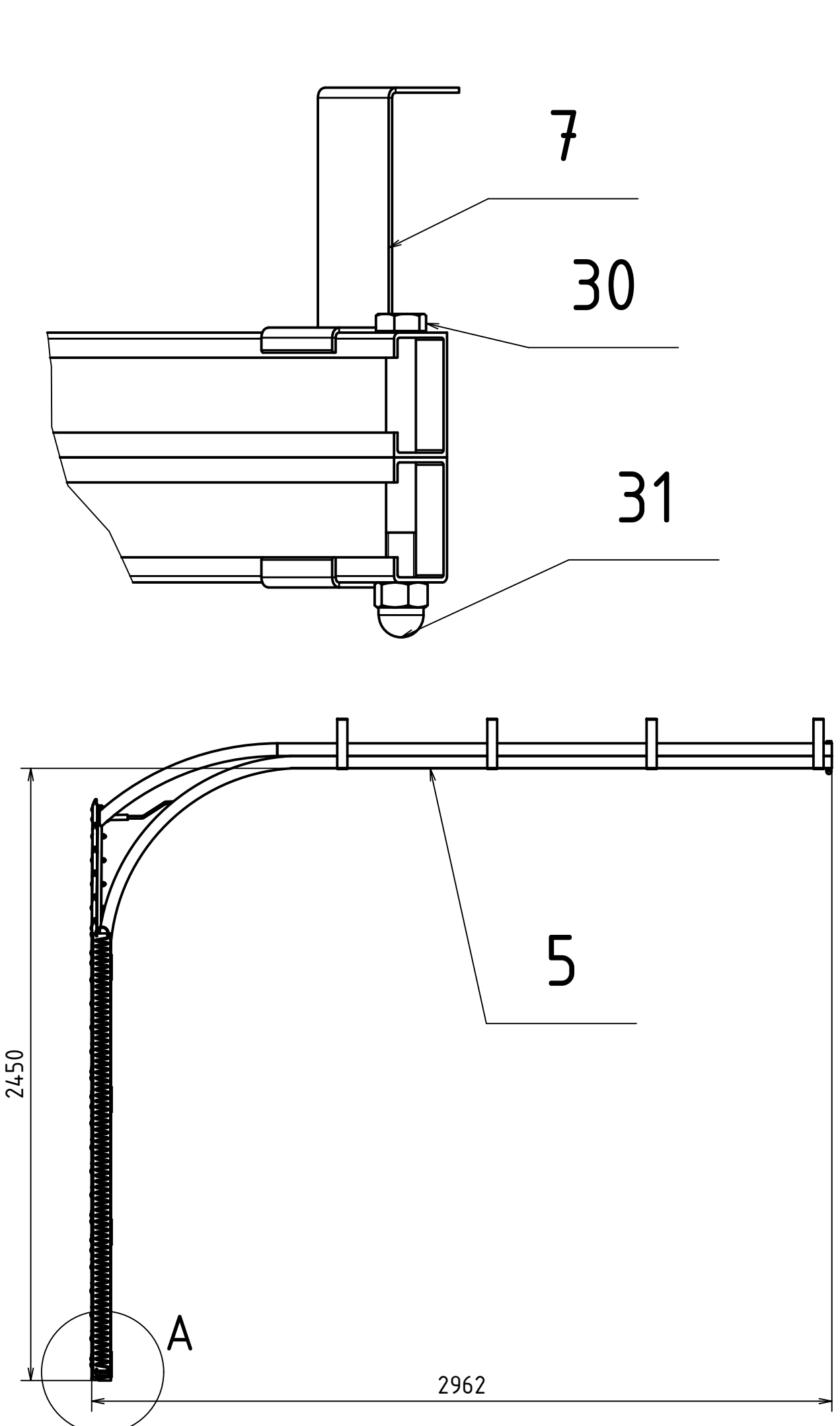
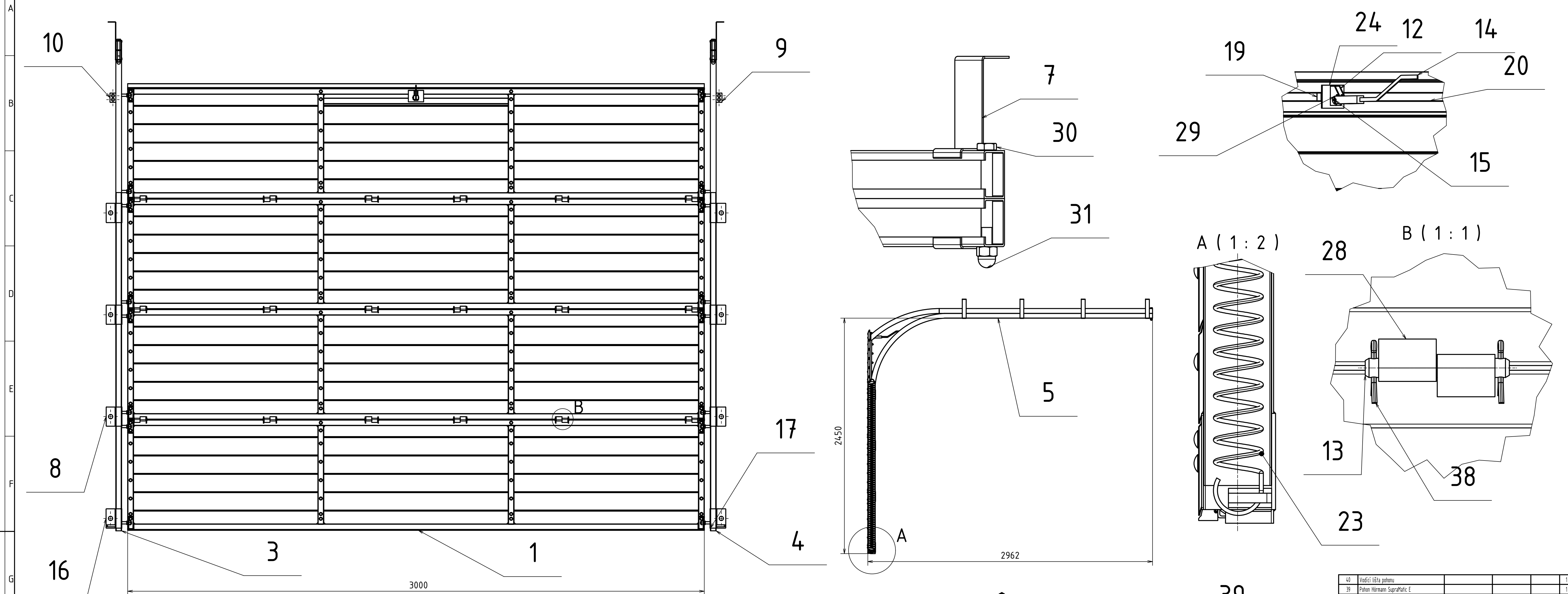


1 2 3 4 5 6 7 8 9 10 11 12 13 14 15 16



POZ	NÁZEV	Č. VÝKRESU	MĚŘITELNOST	MĚŘITVO	HMOTNOST	KS
40	Vodící lišta pohonu					1
39	Prohnaný horní rám	Supramatic E				1
38	Závěs					18
37	Šroub s kulovou hlavou a čtverhranným kríčkem	ANSI 818.5.2 M - M8x1,25 x 45	Ocel, pozinkováno		0,001 kg	32
36	Šroub s kulovou hlavou a čtverhranným kríčkem	ANSI 818.5.2 M - M8x1,25 x 50	Ocel, pozinkováno		0,002 kg	8
35	Podložky pro šestihranné šrouby a matice	CNS 02 1702 - B 8.4	Ocel, pozinkováno		0,002 kg	38
34	Šestihranná matice uzavření	CNS 4473 - M 8 x 1,25	Ocel, pozinkováno		0,010 kg	38
33	Šestihranná matice	CNS 02 1402 - M 8 x 1,5	Ocel, pozinkováno		0,015 kg	16
32	Pojistné kroužky pro hřídele	CNS 022930 - 12	Ocel, pružinová		0,001 kg	16
31	Šestihranná matice uzavření	CNS 4473 - M 12 x 1,5	Ocel, pozinkováno		0,031 kg	2
30	Šrouby s šestihrannou hlavou	ISO 8165 - M12 x 1,5 x 110	Ocel, pozinkováno		0,102 kg	2
29	Závěs k pohonu	CNS 02 1781 - 16 x 12	Ocel, pozinkováno		0,001 kg	1
28	Úchyt řezu	S235JR (11 375)			0,049 kg	36
27	Kolačko	S235JR (11 375)			0,136 kg	16
26	Spopovač hřídel ko koleček	S235JR (11 375)			0,080 kg	16
25	Gumový povlak kolečka	Guma, černá			0,001 kg	16
24	Úchyt řábka k rámu	S235JR (11 375)			0,094 kg	16
23	Táhla pružina				1,262 kg	1
22	Kryt pružiny pravý	S235JR (11 375)			1,220 kg	1
21	Kryt pružiny levý	S235JR (11 375)			1,220 kg	1
20	Výztuž rámu podélná	S235JR (11 375)			1,326 kg	1
19	Výztuž rámu příčná	S235JR (11 375)			0,028 kg	2
18	Rám z obdelíkových profilů	S235JR (11 375)			13,785 kg	4
17	Spodní úchyt pravý	S235JR (11 375)			0,049 kg	1
16	Spodní úchyt levý	S235JR (11 375)			0,049 kg	1
15	Čep k pohonu				0,008 kg	1
14	Táhlo k pohonu	S235JR (11 375)			0,125 kg	1
13	Čep				0,047 kg	18
12	Úchyt řábka	S235JR (11 375)			0,056 kg	7
11	Výplň lamely	Polyuretanová pěna			0,764 kg	24
10	Úchyt přední levý	S235JR (11 375)			0,007 kg	1
9	Úchyt přední pravý	S235JR (11 375)			0,007 kg	1
8	Úchyt boční	S235JR (11 375)			0,032 kg	6
7	Úchyt na strop	S235JR (11 375)			0,022 kg	6
6	Horní koležnice pravá	S235JR (11 375)			5,793 kg	1
5	Horní koležnice levá	S235JR (11 375)			5,793 kg	1
4	Pravá koležnice	S235JR (11 375)			9,784 kg	1
3	Levá koležnice	S235JR (11 375)			9,784 kg	1
2	Příběh lamely	S235JR (11 375)			3,385 kg	24
1	Pružinová část spodní lamely				0,911 kg	1

NAVRHL: BAUER Martin
 KRESLIL: BAUER Martin
 Datum: 16.05.2019
 PRŮŽK: SCH/ALL
 Datum: 16.07.2019
 ČESKÉ VYSOKÉ UČENÍ TECHNICKÉ V PRAZE
 FAKULTA STROJNÍ
 Návrh konstrukce svislých vrat
 BP-2019
 MĚŘITVO: 1:10 (1:X)
 LIST: 1/1