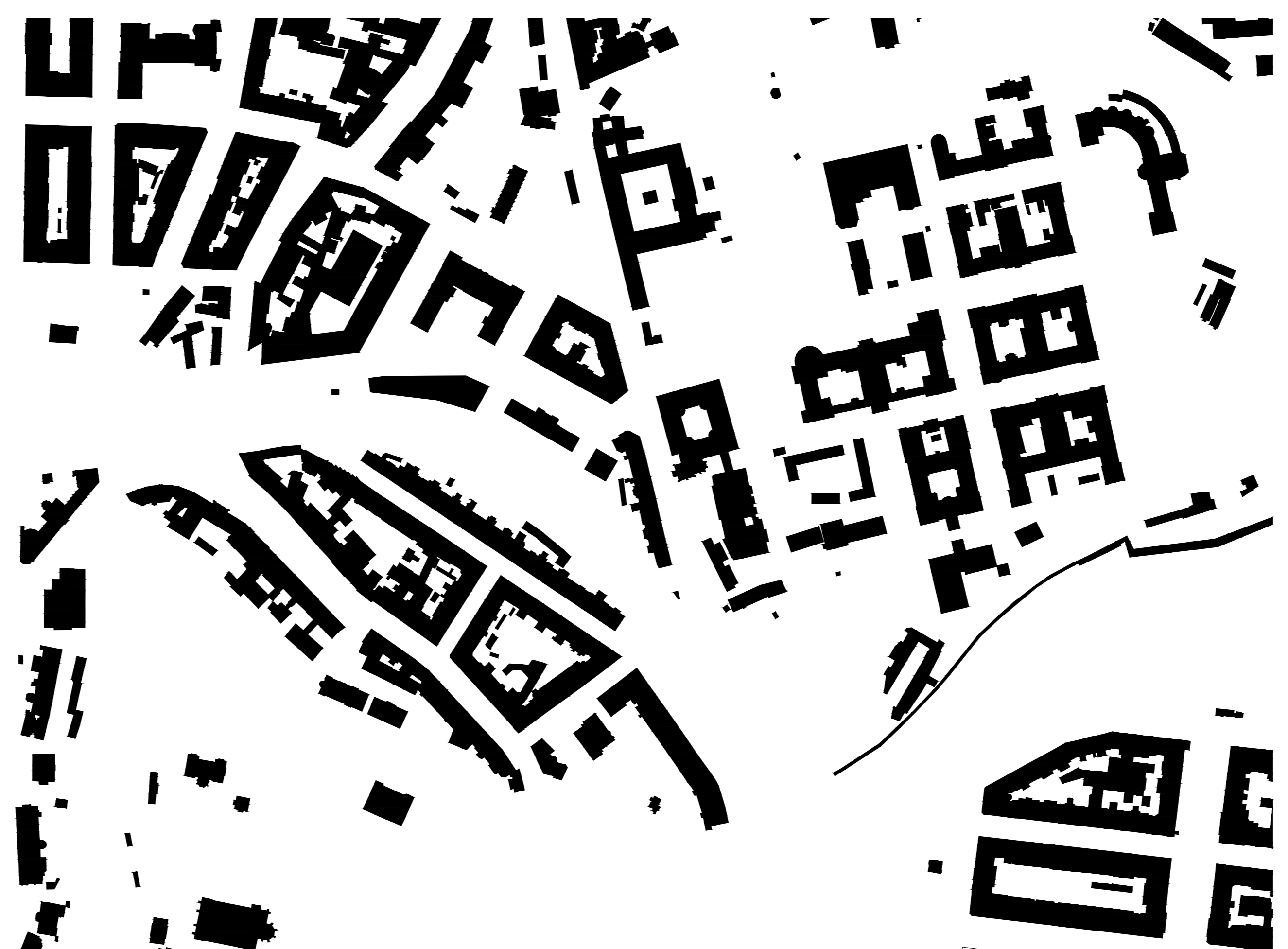


situace 1:500



schwarzplan 1:2500

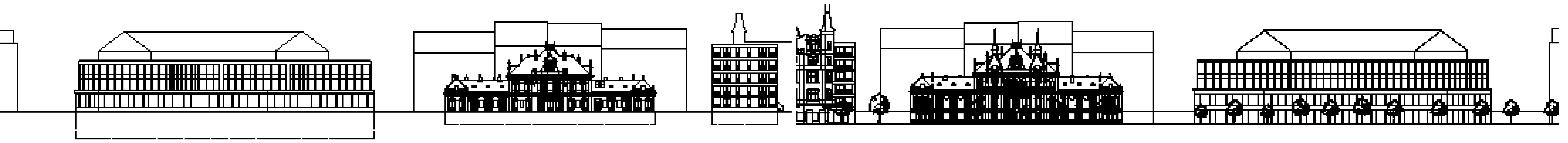
REKONVERZE NÁDRAŽÍ VYŠEHRAD

Zadáním byla konverze nevyužívaného nádraží Vyšehrad na kulturně společenskou funkci. Součástí zadání bylo prověření využití přilehlých pozemků.

Návrh se vypořádává s léty nevyužívanou secesní budovou železniční zastávky Praha - Vyšehrad. Přihlednutím k širším souvislostem místa a blízkosti vysokoškolského kampusu Albertov, který se plánuje ještě rozrůst, navrhuji budovu nádraží využít jako zázemí studentského klubu. Místnosti nádraží jsou dostatečně adaptabilní jak pro individuální studovny, tak týmové a zasedací prostory. Přizemní budovy je spojeno s okolím navrhovanou kavárnou. Kavárna se rozrůstá jižně odkopáním a zastřešením prostoru směrem ke kolejím. Odhaleny jsou také boční fasády do kterých jsou probourána nová okna a dveře namísto anglických dvorků. Navrhovaná konstrukce zastřešení je skobetonová a v prvním patře lze na ni z některých místností vystoupit.

Východně od nádraží navrhuji objekt A - studentské bydlení. Celkově čítá 25 malometrážních bytů, garsonek, o rozměrech obytné plochy 20,1 m² a 22,4 m². Nárožní byty mají přístup na lodžii o rozloze 4,3 m². Skrz dům se lze dostat na zahradu, která se rozkládá východním směrem na daném pozemku o tři metry výše než je úroveň ulice. Dům je navržen jako kombinovaná železobetonová a vyzdívaná konstrukce. Obklad je proveden z prefabrikovaných betonových desek z probarveného betonu.

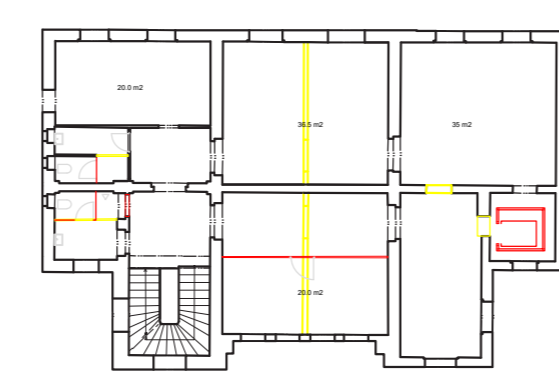
Západně od nádraží umísťuji objekt C - univerzální administrativní budovu s obchodním parterem. Pronajimatelná plocha patra je 1028 m² a lze ji rozdělit i na dvě jednotky 372 m² a 656 m². V přízemí se nachází obchodní plocha o celkové ploše 952 m², kterou lze také dále dělit. Patra lze využívat jako open space i individuální buňkové kanceláře. Dům je navržen jako železobetonový skelet v přízemí a patře opatřen betonovým fasádním pláštěm. Ve 2. a 3. patře je navržen obklad konstrukce z předem zoxidovaného měděného plechu. Podlahy jsou dvojité a všechno vedení je vedeno v nich.



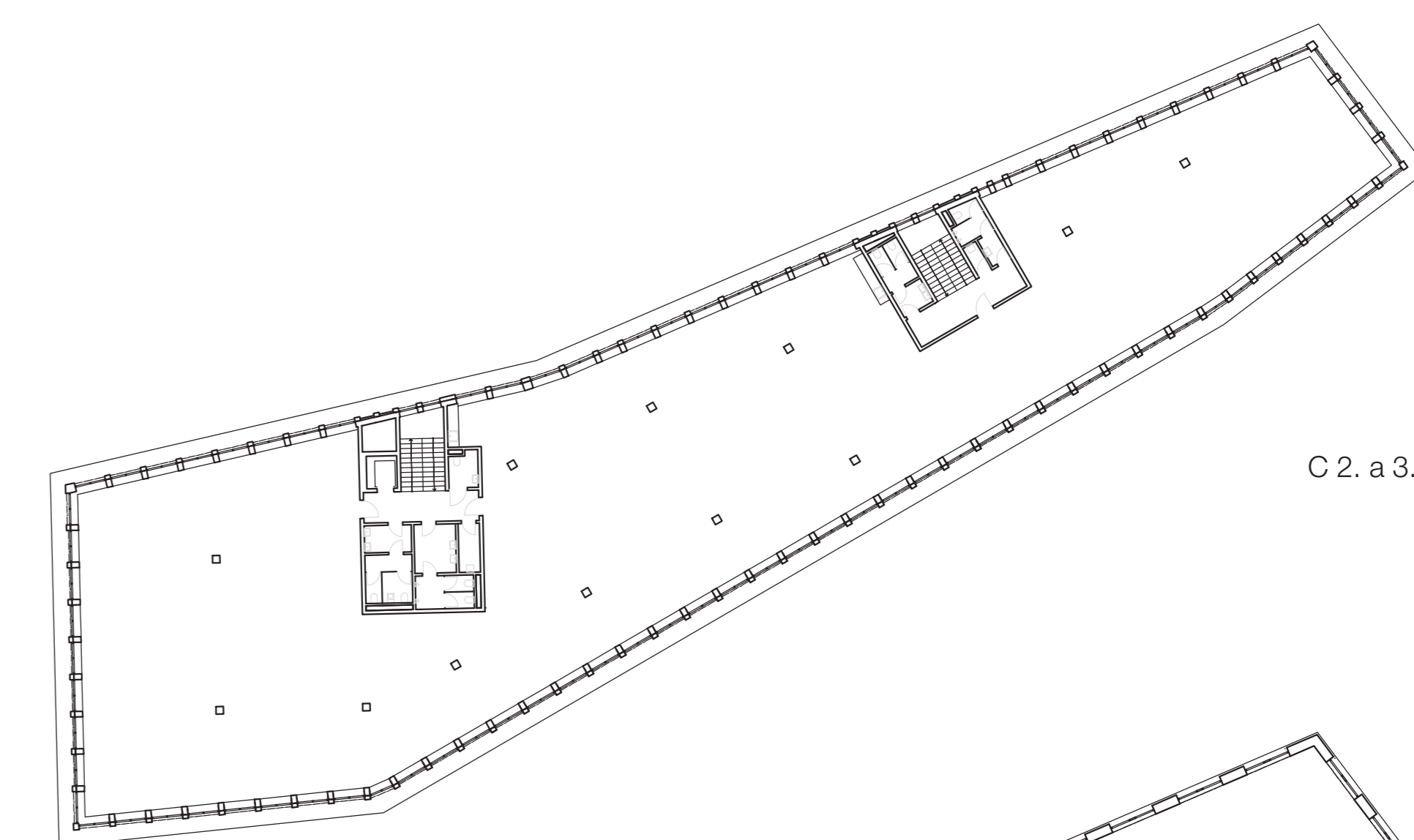
pohled oelkový jižní 1:250



A typické patro 1:300



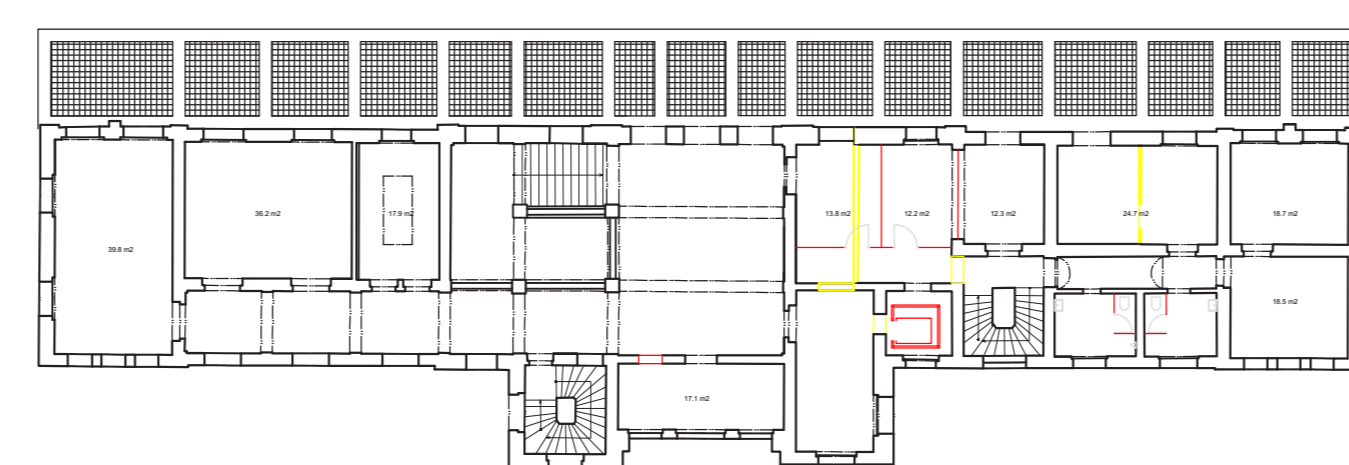
B 2. patro 1:300



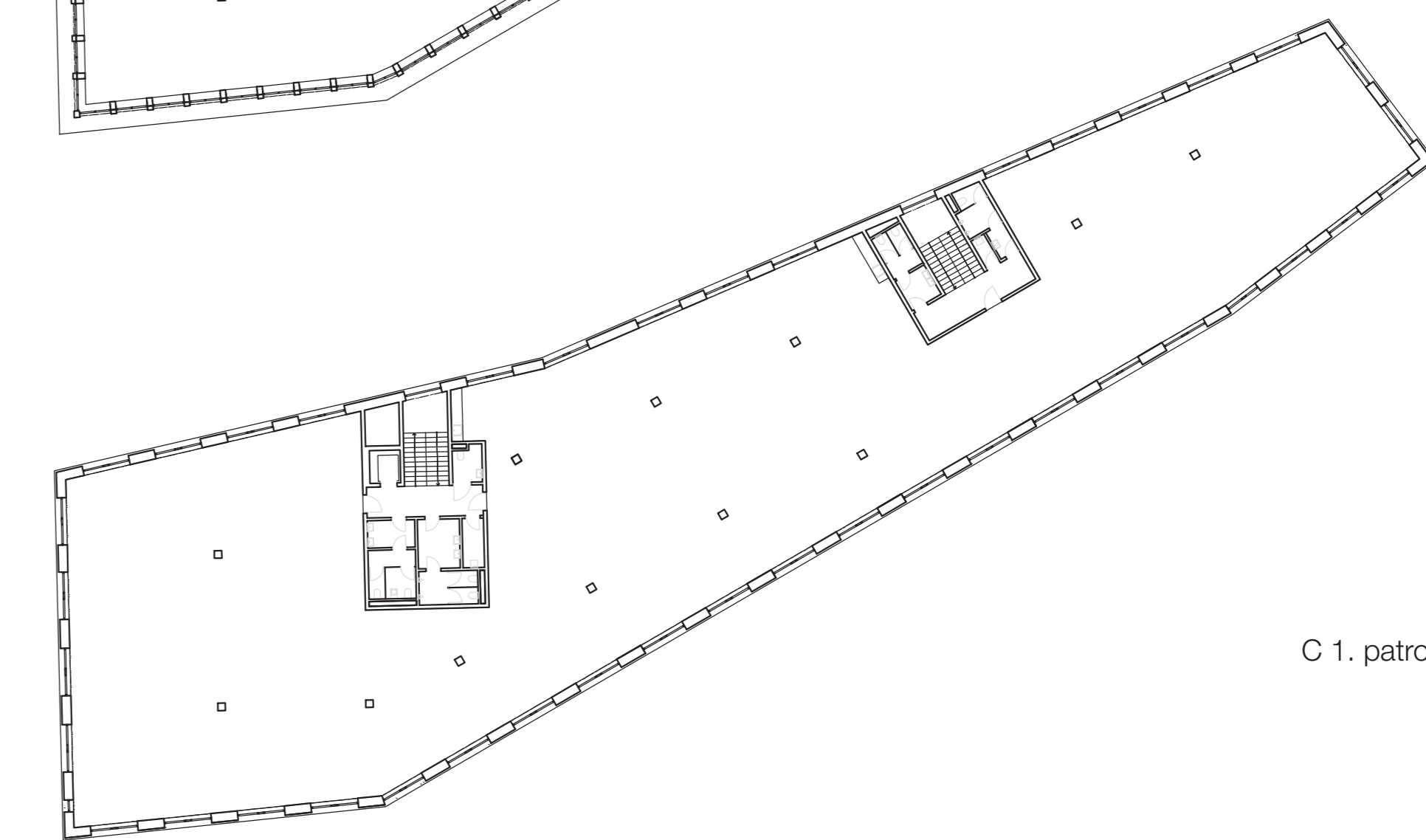
C 2. a 3. patro 1:300



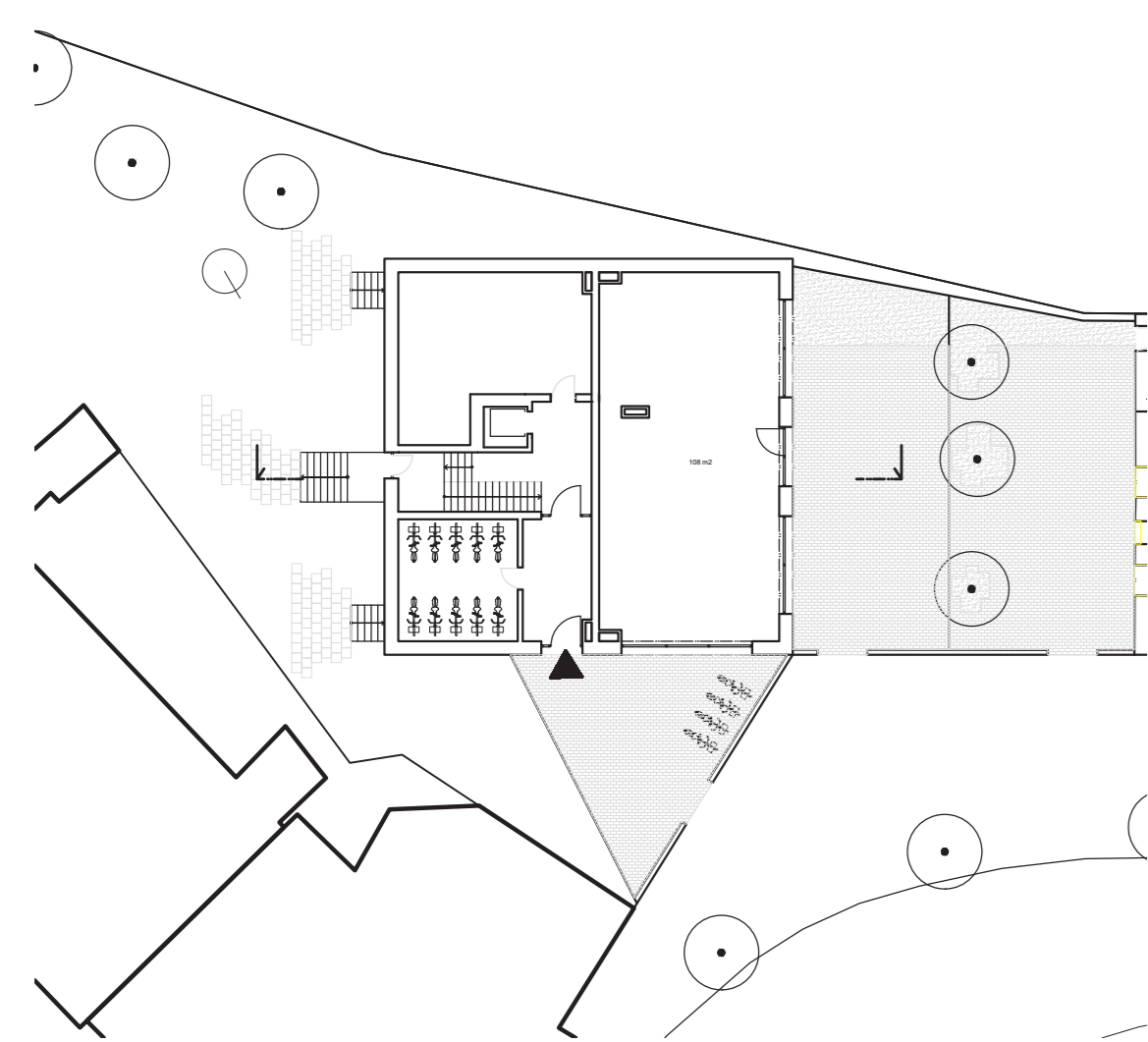
A 1. patro 1:300



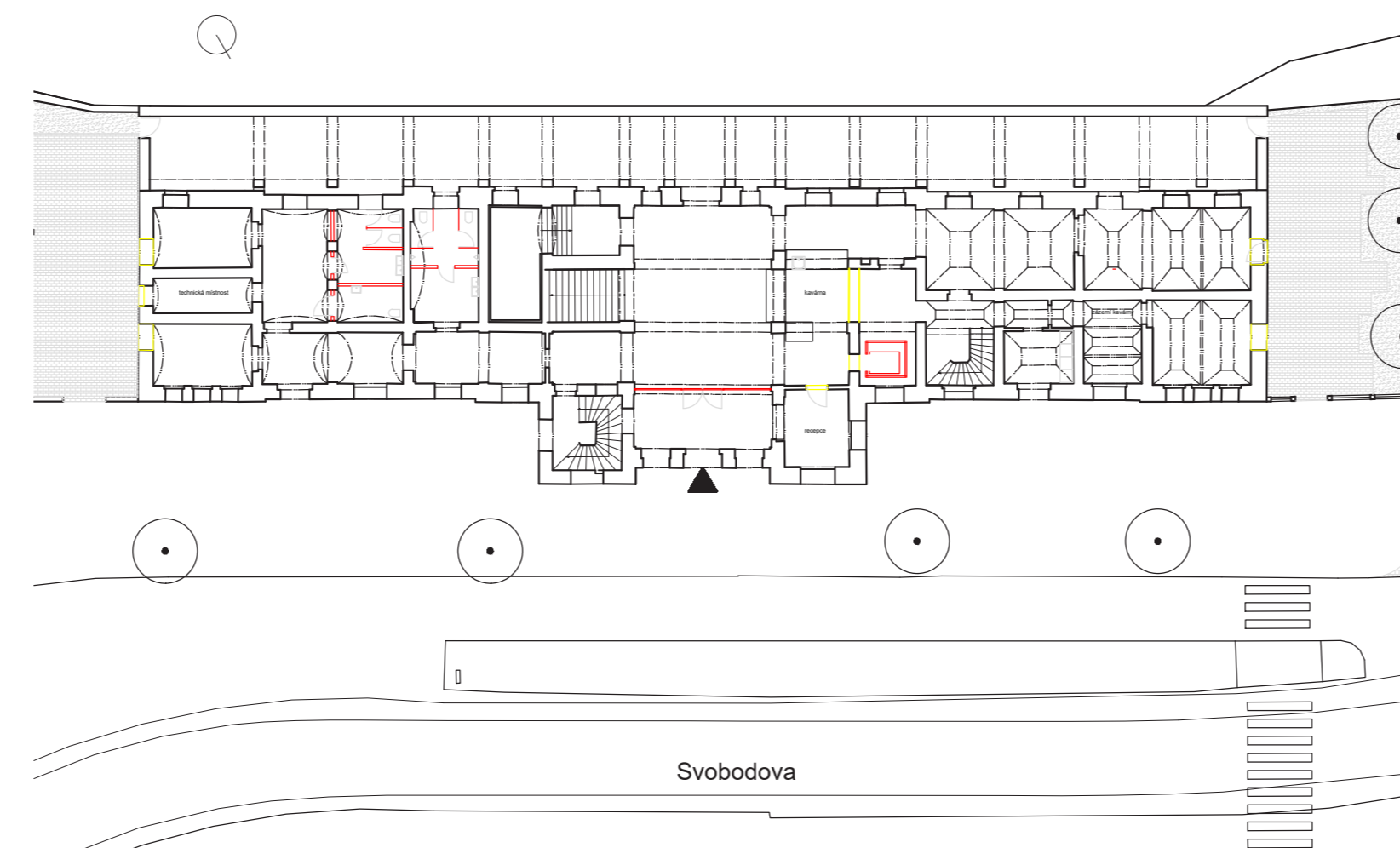
B 1. patro 1:300



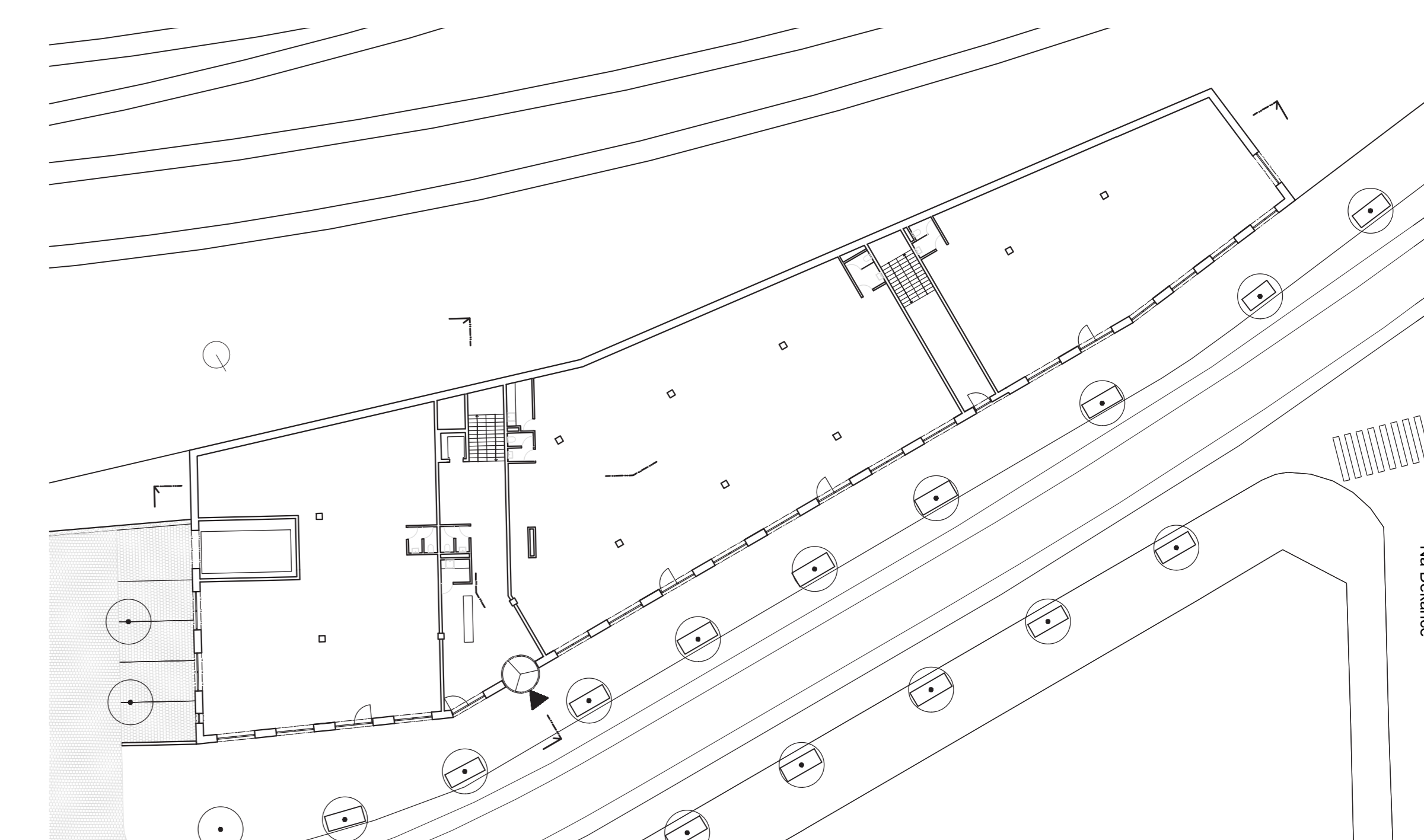
C 1. patro 1:300



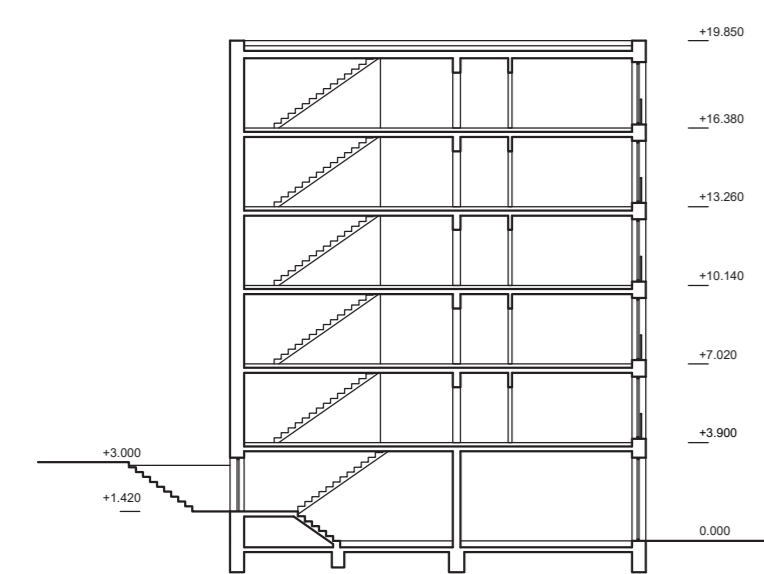
A přízemí 1:300



B přízemí 1:300



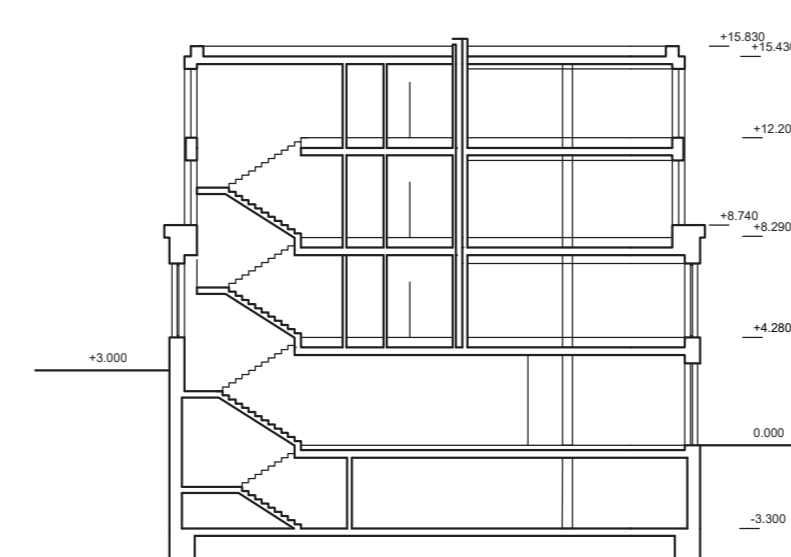
C přízemí 1:300



A řez příčný 1:300



B pohled jižní 1:300



C řez příčný 1:300