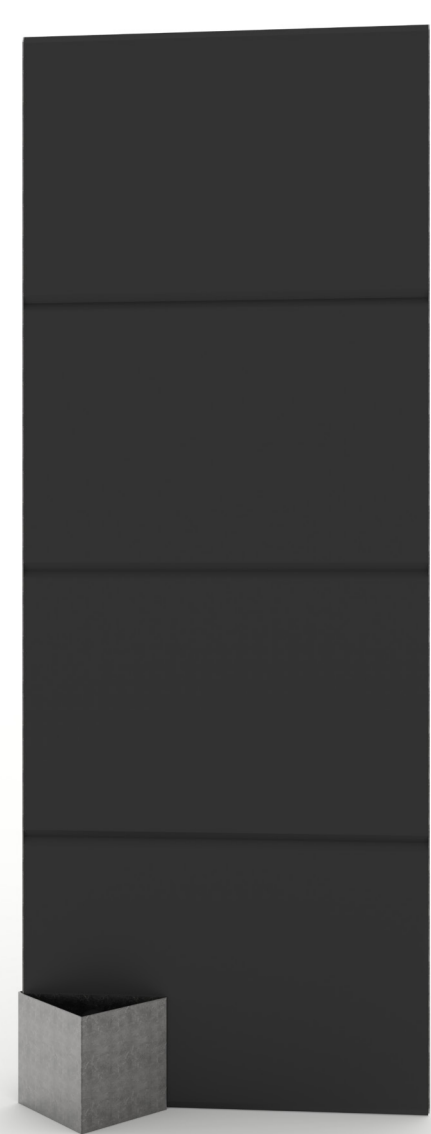


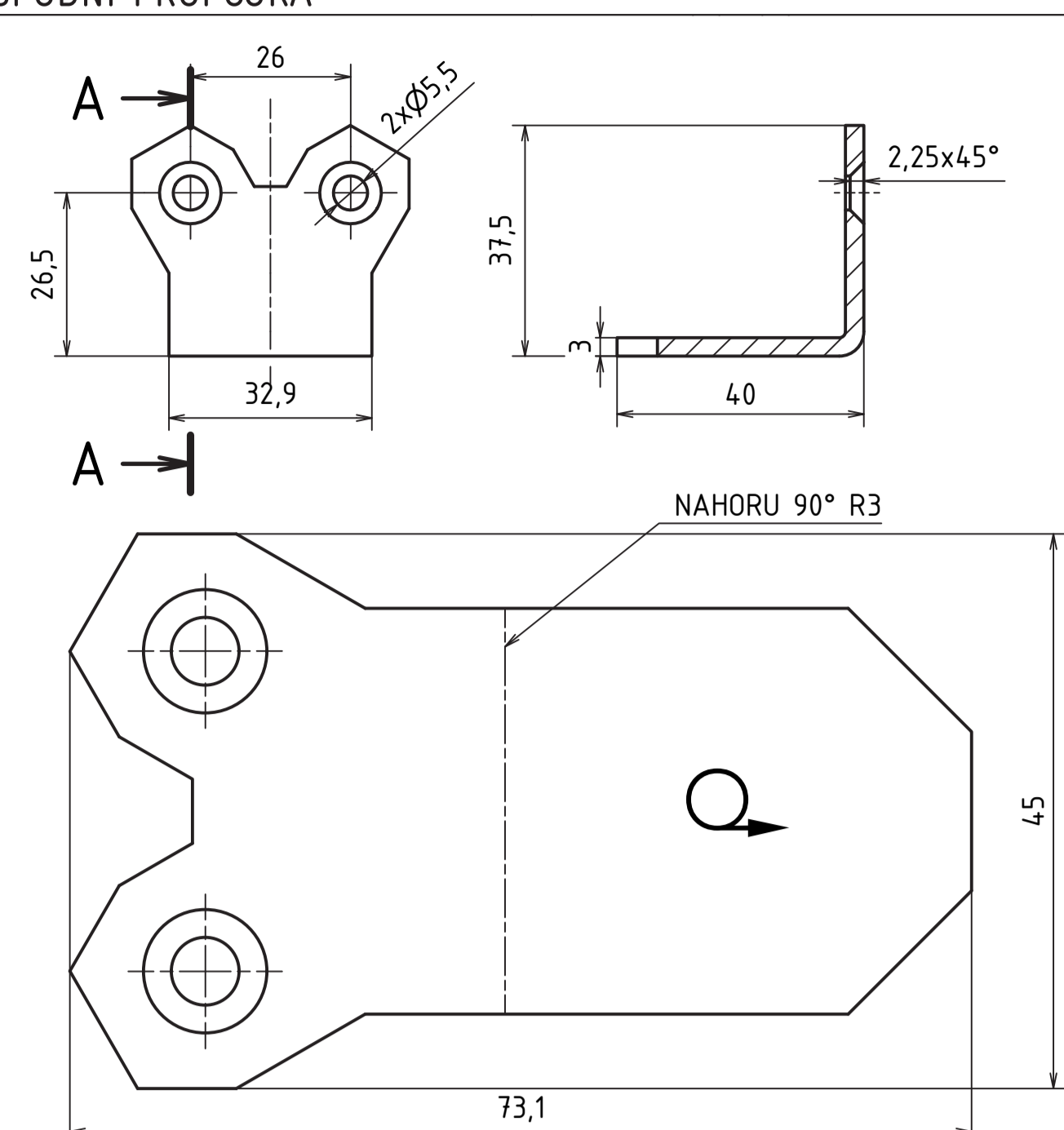


VÝSTAVNÍ SYSTÉM

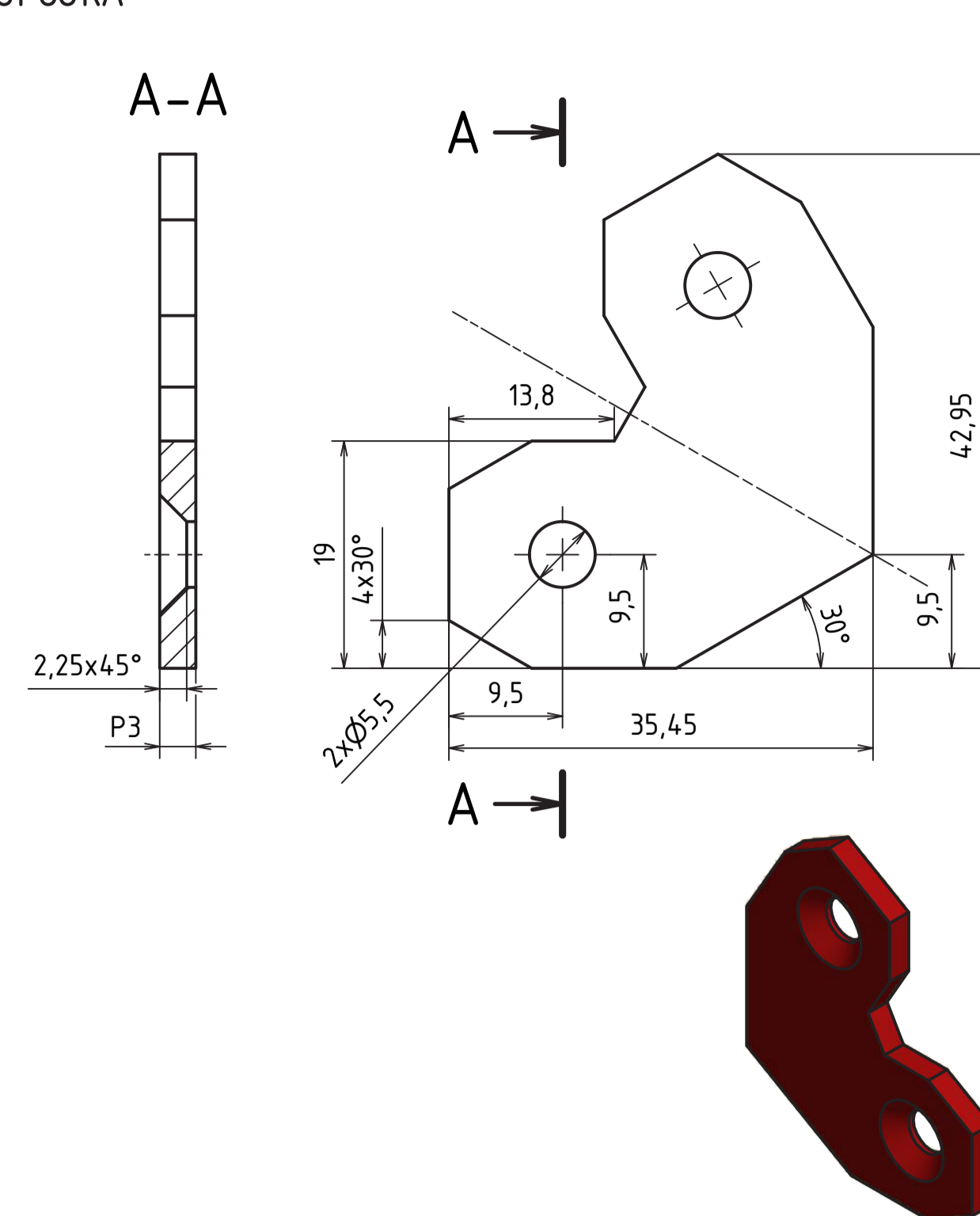


Nosič plakátů.

SPODNÍ PROPOJKA



PROPOJKA



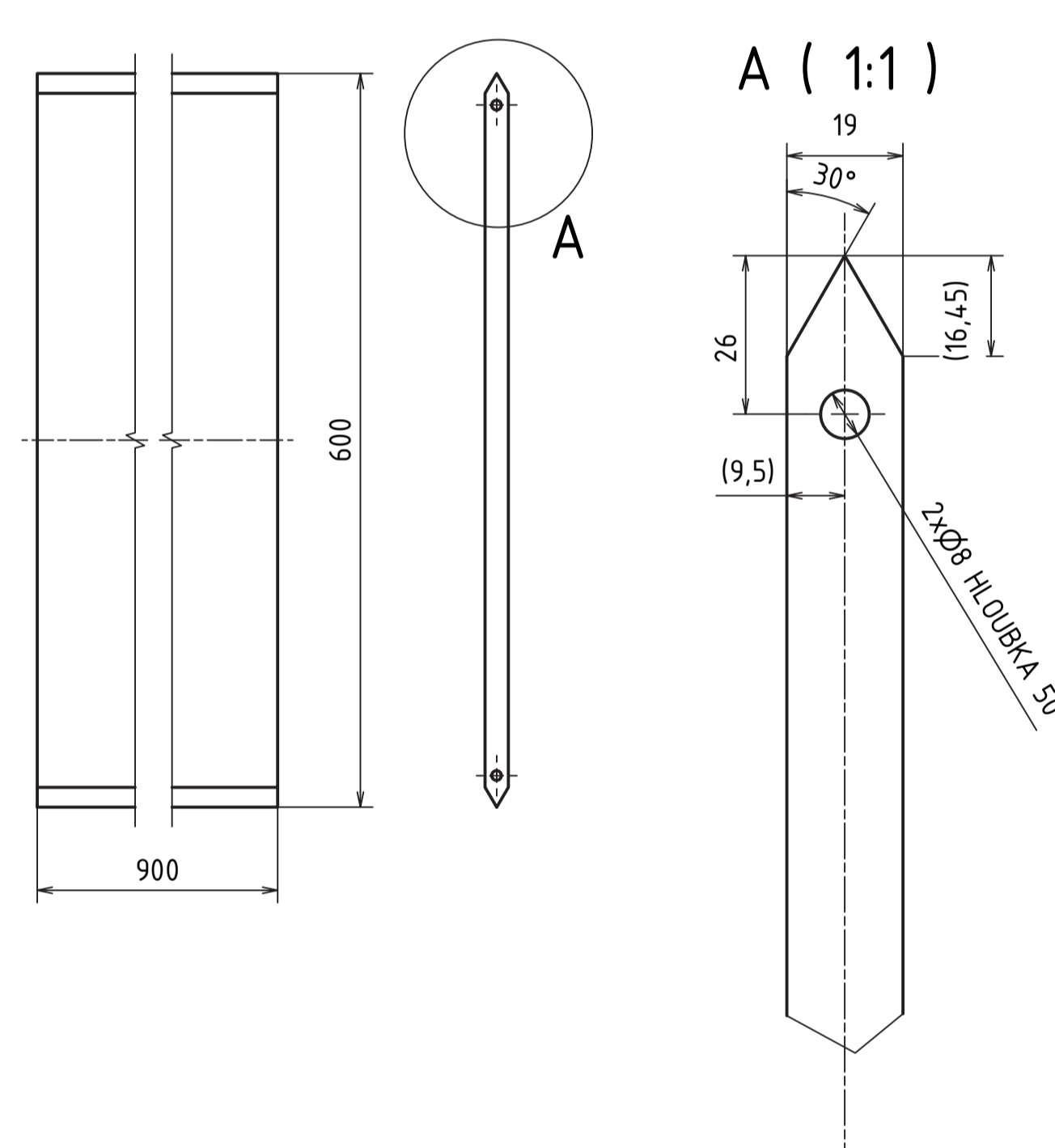
Cílem bakalářské práce bylo navrhnout výstavní systém pro budovu Fakulty architektury Českého vysokého učení technického v Praze. Projekt navazoval na zadání soutěže, která byla vyhlášena vedením fakulty v předcházejícím zimním semestru. Výstavní systém byl vybrán do užšího výběru s požadavkem na realizaci a možností toto téma zpracovat jako bakalářskou práci. Zadáním bylo navrhnout univerzální výstavní systém pro Fakultu architektury z důvodu ne zcela vyhovující stávající možnosti pro výstavy a prezentace. Cílem bylo vytvořit univerzální systém, který by umožnil variabilní a snadnou instalaci závěrečných prací studentů zahrnujících 3D modely a 2D výkresovou dokumentaci – plakáty a portfolia. Záměr z osobního pohledu na řešení této problematiky byl především nenarušit stávajícího ducha interiéru budovy, navrhnout jednoduché řešení, které spíše splyne a nechá vyniknout vystavovaným pracím studentů architektury urbanismu, krajinářské architektury a průmyslového designu. Zařízení by také mělo umožňovat snadnou manipulaci a skladovatelnost. Výstavy prací studentů se pravidelně pořádají ve 2 hlavních atriích budovy, která zajišťují dostatečný prostor a přirozené osvětlení, které je do stavby přiváděno střechou a prosklené řešeními ateliéry nebo jinými místnostmi. Budova sestává o osmi nadzemních podlaží a třech podzemních. Na fasádu je použit obklad z cihel a celému interiéru dominuje pohledový beton. Autorem stavby jsou Alena Šrámková architekti. Z hlediska barevnosti v atriích převládá šedá betonu a cihlová červená podlahy. Mobilniář barevnou škálu doplňuje o fialovou a žlutou, což bylo dalším podnětem pro volbu neutrální barvy výstavního systému. Důraz byl kladen také na udržitelný přístup k výběru materiálů. Práce začala rešerší, následována variantami návrhu a zakončena byla výběrem nejideálnějšího návrhu, který byl poté detailněji rozpracován a následně zrealizován.



Výška necelých 600 mm.

Základním prvkem navrženého výstavního systému je deska o rozměrech 900 x 600 mm a tloušťce 19 mm. Čtyři desky se pomocí kovových součástí dají spojit a vytvoří plochu, která může sloužit jako deska stolu nebo nosič plakátů. Z desek lze složit také podnoží pro stůl – pro něj je tedy potřeba 8 desek a pro nosič plakátů 4. Výška nosiče plakátů je dána výškou desky – 4 x 600 mm = 2400 mm, což vyhovuje potřebám semestrálních výstav. Sestava je doplněna kovovým objektem připomínajícím boční plášť krychle, který nosič drží a zajišťuje jeho stabilitu. Spojování je zajištěno pomocí válcových šroubů s vnitřním šestihranem na imbusový klíč. Materiál základové desky vychází z udržitelného materiálu POLYBET, který byl pro účely tohoto výstavního systému doplněn o feromagnetické kovové piliny, které zajišťují magnetičnost, a tedy i možnost připevňování vystavovaných plakátů pomocí magnetů. Inspirací pro vznik tohoto materiálu byl magnetický beton, neboť POLYBET je také složen z plniva a pojiva – kromě jiných složek zajišťují magnetické piliny právě funkci plniva. Výroba větších formátů POLYBETU je prozatím ve vývoji. Materiál se lisuje do forem.

ZÁKLADNÍ DESKA



Postavením složené podnože na bok vzniká výška stolu 900 mm.

PÁS SPOJUJÍCÍ DESKY

