






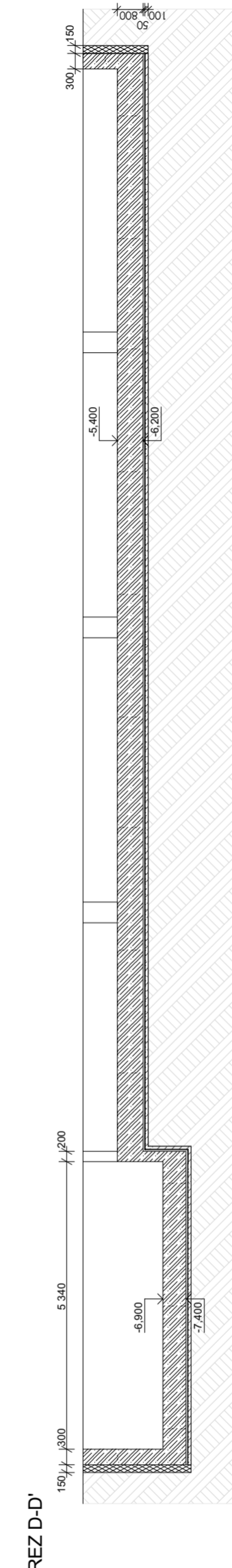
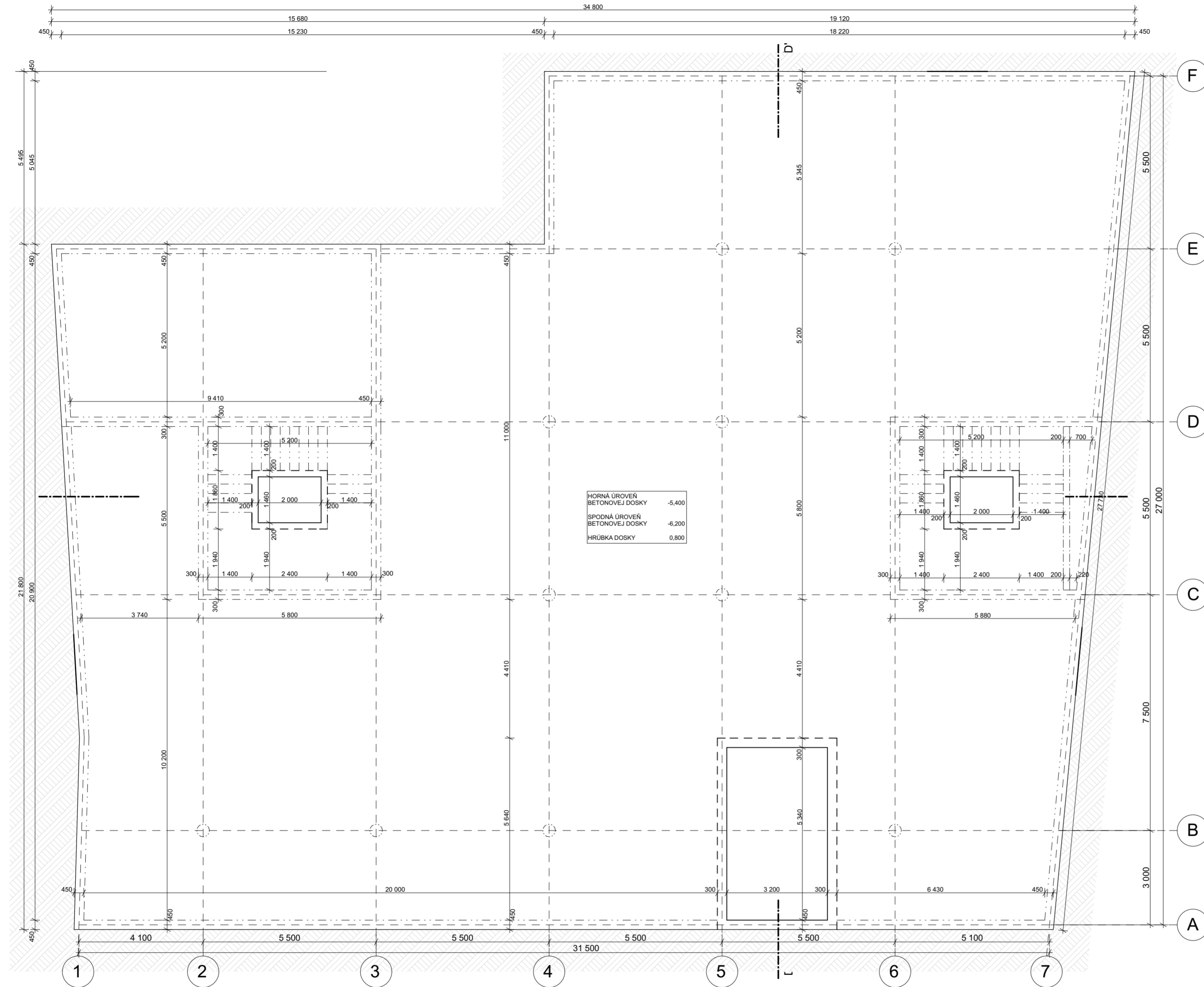


LEGENDA MATERIÁLOV

-  ŽELEZOBETÓN
-  PÓROBETÓNOVÉ TVÁRNICE Ytong 300 a 100 mm
-  MEDZIBYTOVÉ DUTINOVÉ PRIEČKY Z SDK
-  TEPELNÁ IZOLÁCIA Z MINERÁLNEJ VLNÝ
-  EXTRUDOVANÝ PLYSTYRÉN
-  ZEMINA

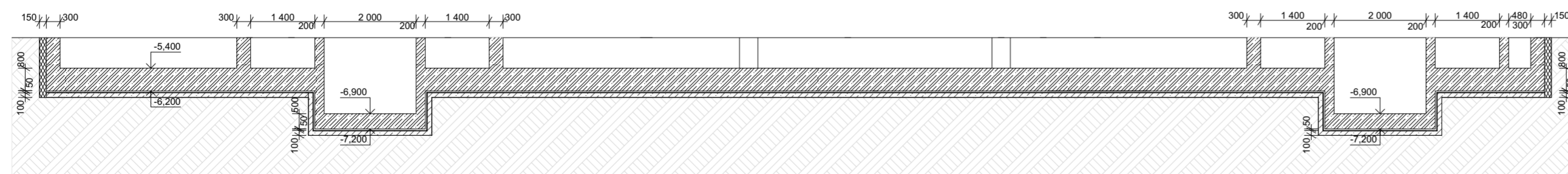
Tabuľka miestností 1.PP						
Č.	Názov miestnosti	Plocha (m ²)	Náslapná vrstva	Steny	Strop	Svetlá výška
P 101	Kotolňa	23,29	Litá podlaha	Biela výmalba	Biela výmalba	2 400
P 102	Bytové kóje	39,50	Litá podlaha	Biela výmalba	Biela výmalba	2 400
P 103	Bytové kóje	27,51	Litá podlaha	Biela výmalba	Biela výmalba	2 400
P 104	Technická miestnosť vztl.	21,80	Litá podlaha	Biela výmalba	Biela výmalba	2 400
P 105	Garáže	559,28	Litá podlaha	Biela výmalba	Biela výmalba	2 400
P 106	Komunikačné jadro	27,04	Litá podlaha	Biela výmalba	Biela výmalba	2 400
P 107	Komunikačné jadro	27,04	Litá podlaha	Biela výmalba	Biela výmalba	2 400
		725,45 m ²				

vedúci projektu:	ING. ARCH. JAN SEDLÁK	FAKULTA ARCHITEKTURY
ústav:	15129 ÚSTAV NAVRHOVÁNÍ III	THÁKUROVA 7 PRAHA 6
konzultant:	ING. Vladimír Jirka, Ph.D.	
vypracoval:	MARKO TOMAŠOVIC	ČESKÉ VYSOKÉ UČENÍ TECHNICKÉ
stavba:	POLYFUNKČNÝ DOM DALIMILOVA V PRAHE	lokálny výškový systém Bpv. +0.000 = 217.760 m.n.m.
orientácia:		
časť:	D.1.1 ARCH. STAV. TECHNICKÉ RIEŠENIE D.1.1.2 VÝKRESOVÁ ČASŤ	formát: A2
		akad.rok: 2018/2019
		stupeň: BP
obsah: pp1		mierka: 1:100 číslo výkr.: D.1.1.2.2



- LEGENDA MATERIÁLOV
- ŽELEZOBETÓN
 - PÓROBETÓNOVÉ TVÁRNICE Ytong 300 a 100 mm
 - MEDZIBYTOVÉ DUTINOVÉ PRIEČKY Z SDK
 - TEPELNÁ IZOLÁCIA Z MINERÁLNEJ VLNÝ
 - EXTRUDOVANÝ PLYSTYRÉN
 - ZEMINA

REZ C-C'



vedúci projektu:	ING. ARCH. JAN SEDLÁK	FAKULTA ARCHITEKTURY
ústav:	15129 ÚSTAV NAVRHOVÁNÍ III	THÁKUROVA 7 PRAHA 6
konzultant:	ING. Vladimír Jirka, Ph.D.	ČESKÉ VYSOKÉ UČENÍ TECHNICKÉ
vypracoval:	MARKO TOMAŠOVIC	
stavba:	POLYFUNKČNÝ DOM DALIMILOVA V PRAHE	lokálny výškový systém Bpv: +0.000 = 217.760 m.n.m.
čast:	D.1.1 ARCH. STAV. TECHNICKÉ RIEŠENIE D.1.1.2 VÝKRESOVÁ ČASŤ	orientácia:
obsah:	ZÁKLADY	formát: A2
		akad.rok: 2018/2019
		stupeň: BP
		mierka: 1:100
		číslo výkr.: D.1.1.2.1