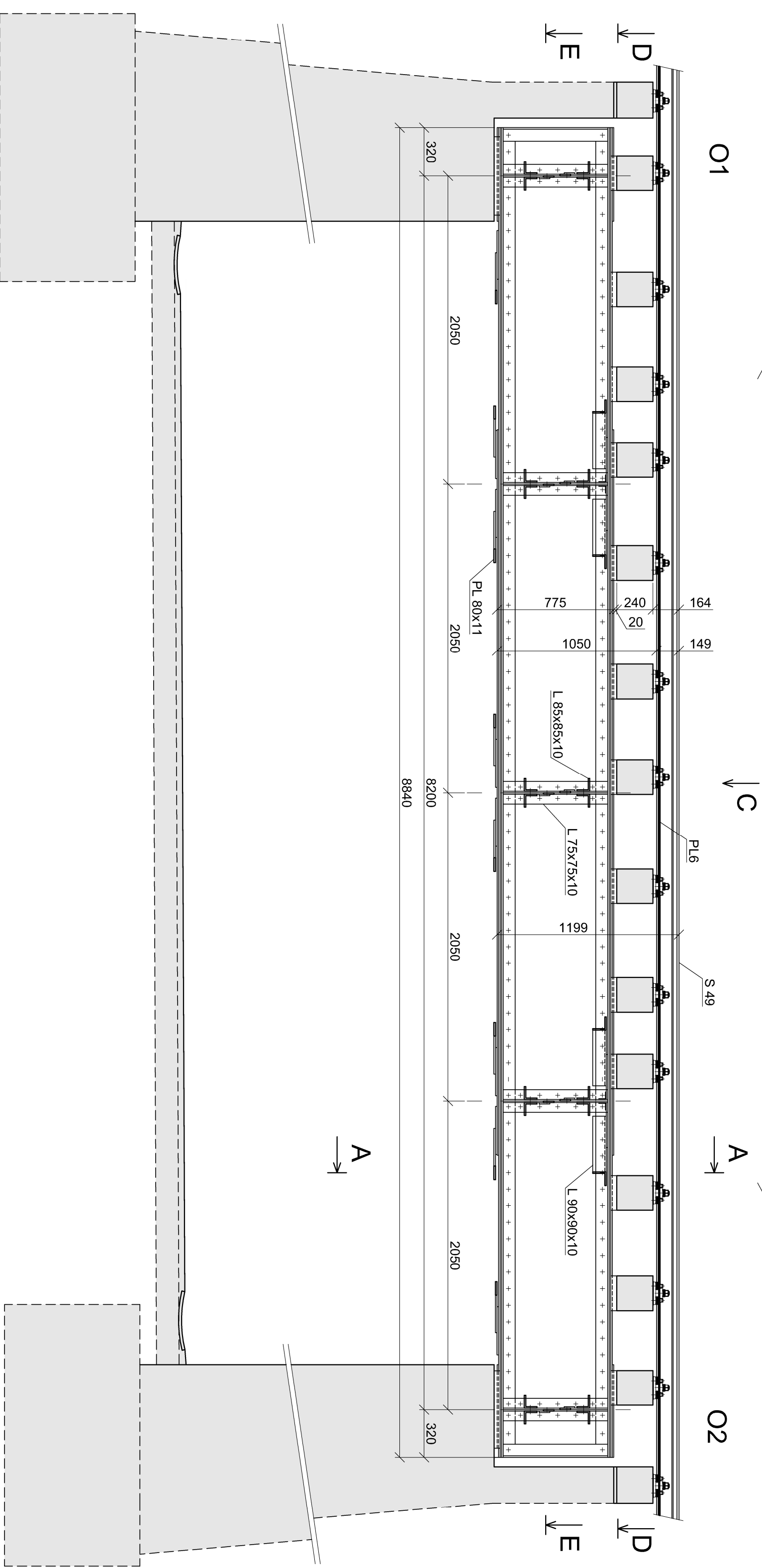


PODÉLNÝ ŘEZ B-B
M 1:25

PRAHA

CHOMUTOV



| | | | |
|--------------------------------------|--|-----------------|----------------------------------|
| ZPRACOVATEL PAVLA FIALOVÁ | VEDOUcí BAKALÁRSKÉ PRÁCE DOC. ING. PAVEL RYJÁČEK, PH.D. | ROČNÍK 4 | Fakulta stavební ČVUT |
| OBOR KONSTRUKCE A DOPRAVNÍ STAVBY | TÉMA BAKALÁRSKÉ PRÁCE PROHLÍDKA A PŘECHODNOST ŽELEZNIČNÍHO MOSTU V KM 15,037, TU0101 THE INSPECTION AND LOAD CAPACITY ASSESSMENT OF THE RAILWAY BRIDGE IN KM 15,037, TU0101 | | |
| DATUM DUBEN 2019 | | MĚŘITKO 1:25 | Č. PŘÍLOHY 2 |
| FORMÁT A3 | | | |