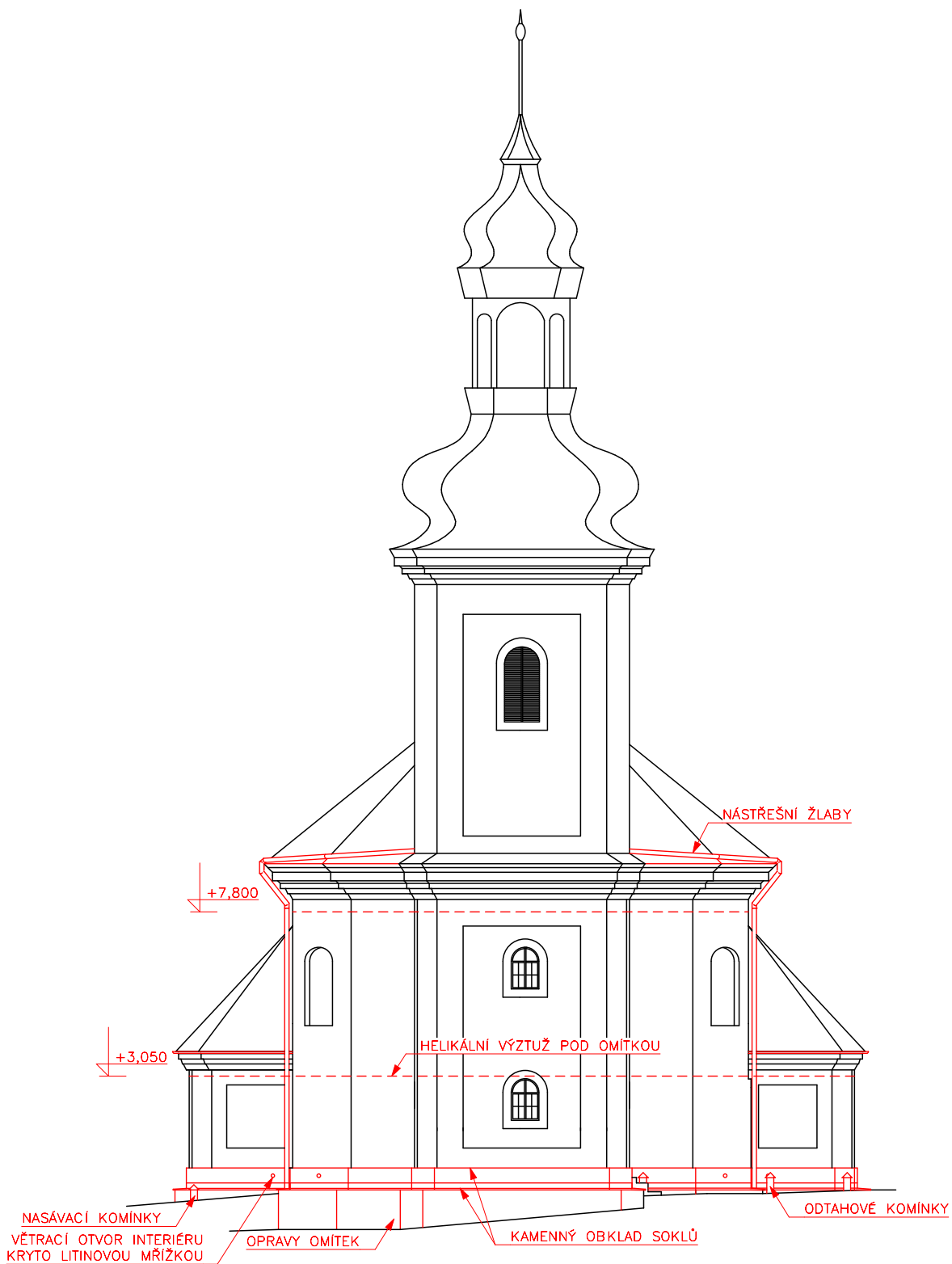



POHLED VÝCHODNÍ – NÁVRH SANACE



POZN.:
VEŠKERÉ NESOUDRŽNÉ ČÁSTI OMÍTEK BUDOU DSTRANĚNY A OPRÁVENY.
ODSTRANIT TENKOVRSŤVÉ OMÍTKY S VÝZTUŽNÍMI TKANINAMI, NAHRADIT JE JÁDROVÝMI VPC OMÍTKAMI.

KATEDRA	KATEDRA KONSTRUKCÍ POZEMNÍCH STAVEB	 ČESKÉ VYSOKÉ UČENÍ TECHNICKÉ V PRAZE FAKULTA STAVEBNÍ Thákurova 7, 166 29 Praha 6	
VEDOUcí PRÁCE	doc. Ing. JIŘÍ PAZDERKA, Ph.D.		
VYPRACOVAL	MARTIN MOTTL		
AKCE	BAKALÁŘSKÁ PRÁCE REKONSTRUKCE BAROKNÍHO KOSTELA	SKUPINA	C4-23
		DATUM	05/2019
		FORMÁT	2A4
VÝKRES	POHLED VÝCHODNÍ – NÁVRH SANACE	MĚŘÍTKO	Č.VÝKRESU 1 : 175 26