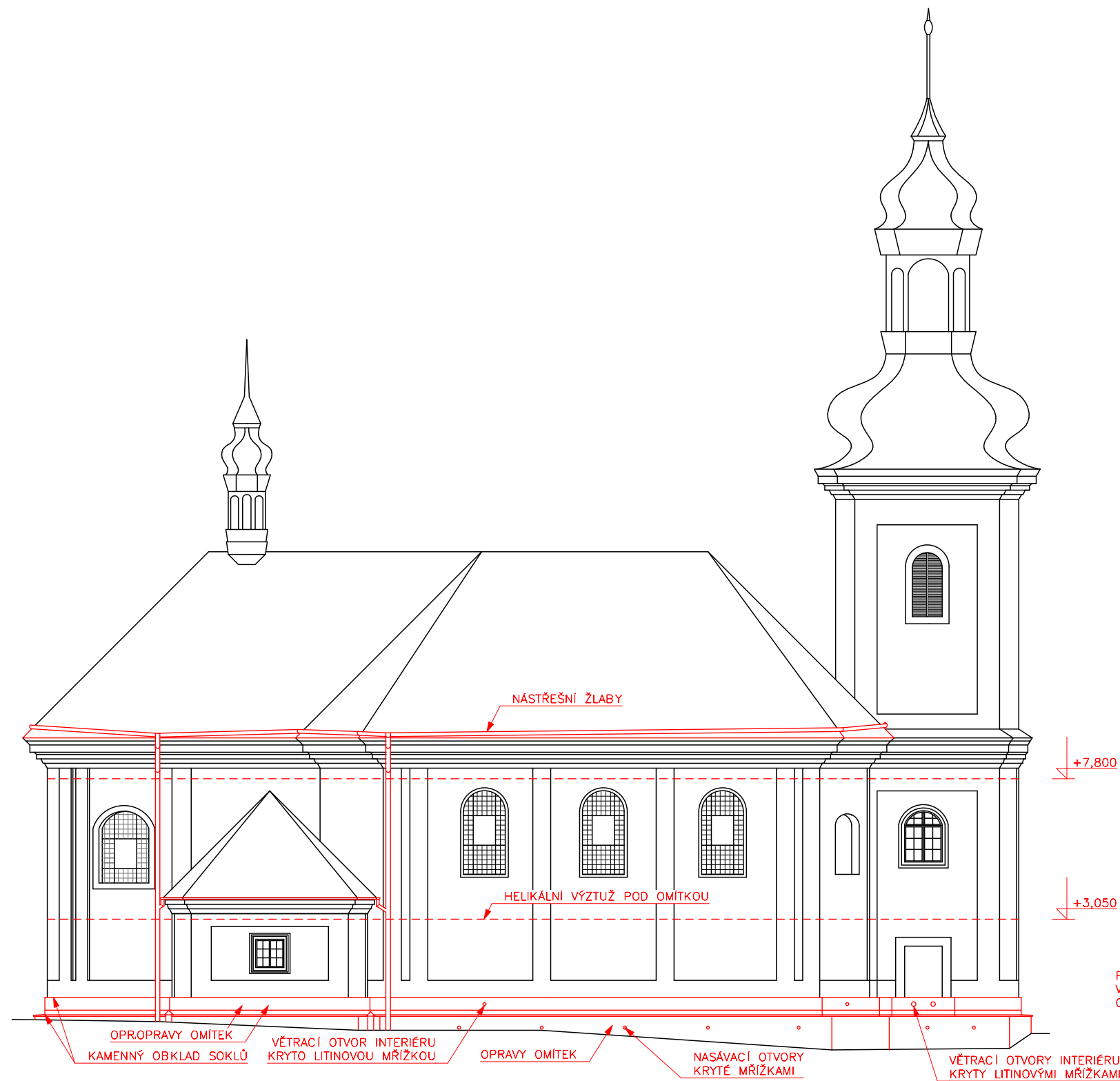


POHLED SEVERNÍ – NÁVRH SANACE



POZN.:
VEŠKERÉ NESOUDRŽNÉ ČÁSTI OMÍTEK BUDOU DSTRANĚNY A OPRAVENY.
ODSTRANIT TENKOVRSŤVÉ OMÍTKY S VÝZTUŽNÍMI TKANINAMI, NAHRADIT JE JÁDROVÝMI VPC OMÍTKAMI.

KATEDRA	KATEDRA KONSTRUKCÍ POZEMNÍCH STAVEB	
VEDOUCÍ PRÁCE	doc. Ing. JIŘÍ PAZDERKA, Ph.D.	
VYPRACOVAL	MARTIN MOTTL	
NÁZEV	BAKALÁŘSKÁ PRÁCE REKONSTRUKCE BAROKNÍHO KOSTELA	
VÝKRES	POHLED SEVERNÍ - NÁVRH SANACE	
	SKUPINA	C4-23
	DATUM	05/2019
	FORMÁT	2A4
	MĚŘÍTKO	Č. VÝKRESU
	1:175	25

